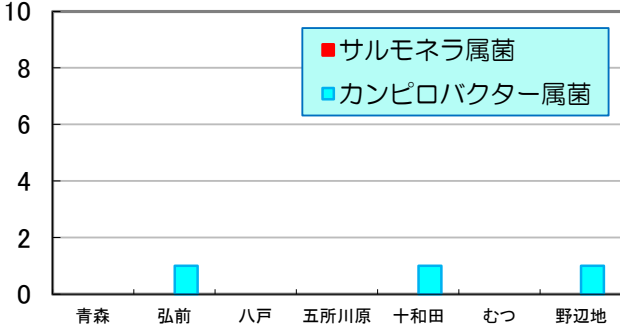


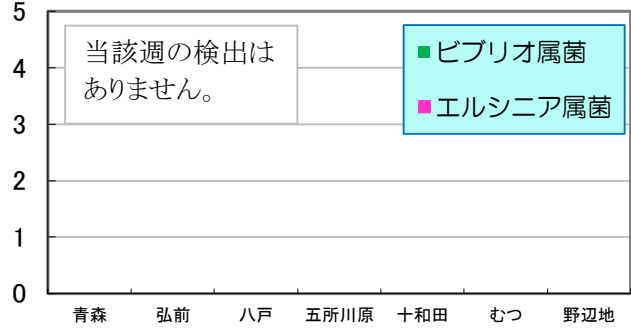
第3週 2025/1/12~2025/1/18 数値は当該週の暫定値です。

1 地域別検出数 縦軸:(分離株数) 横軸:(地域) \* 野辺地は前週分

サルモネラ属菌 & カンピロバクター属菌

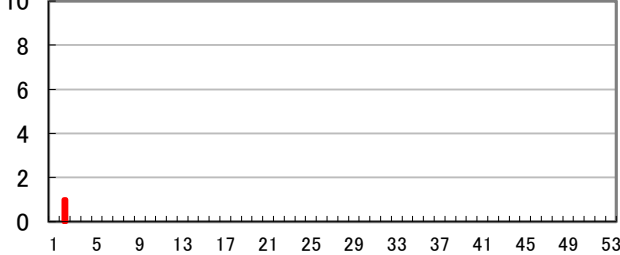


ビブリオ属菌 & エルシニア属菌

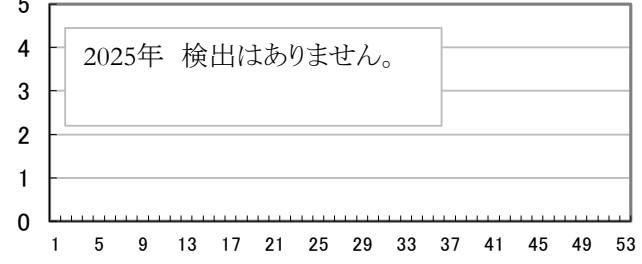


2 週別検出数 縦軸:(分離株数) 横軸:(週) \* 野辺地は前週分まで

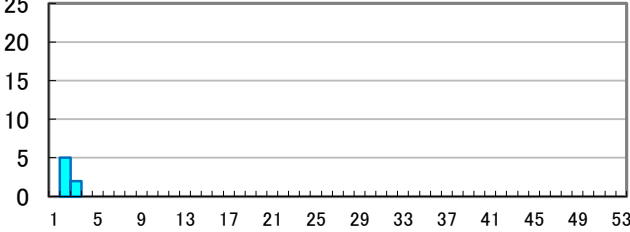
サルモネラ属菌



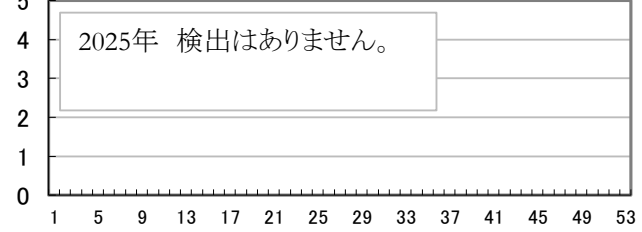
ビブリオ属菌



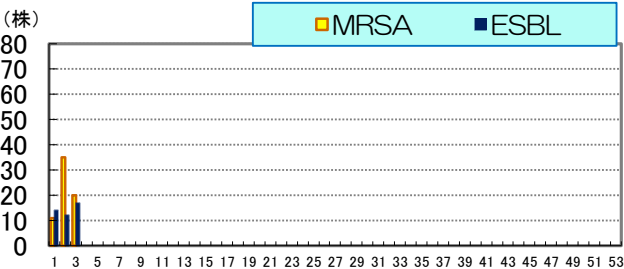
カンピロバクター属菌



エルシニア属菌

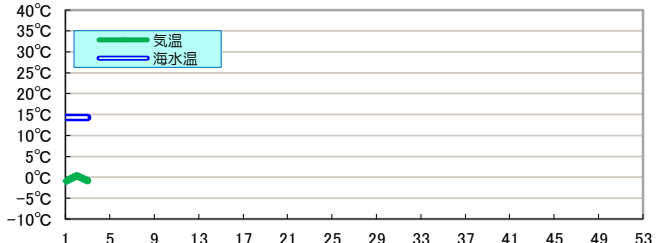


3 薬剤耐性菌の分離株数 横軸:(週) \* 野辺地は前週分まで



4 気温 & 海水温 横軸:(週)

\* 2024年第19週報から、腸炎ビブリオ食中毒警報発令時期の記事を削除しました。



注. 気温は青森市の気温、海水温はむつ湾の東湾中央下1m

各病原体の累積検出数

病原体	第3週まで		前年合計
	本年	前年	
サルモネラ属菌	1	0	39
ビブリオ属菌	0	0	2
カンピロバクター属菌	7	8	187
エルシニア属菌	0	0	7

※ 数値は、発行時点の速報値であることから、変更になることがあります。

三二情報

第3週に県内の9医療機関等から情報提供のあったESBL産生菌は17株で、そのうち菌種の判明した16株の内訳は表のとおりです。

菌名	分離数
<i>E. coli</i>	13
<i>K. pneumoniae</i>	1
<i>K. oxytoca</i>	1
<i>C. freundii</i>	1