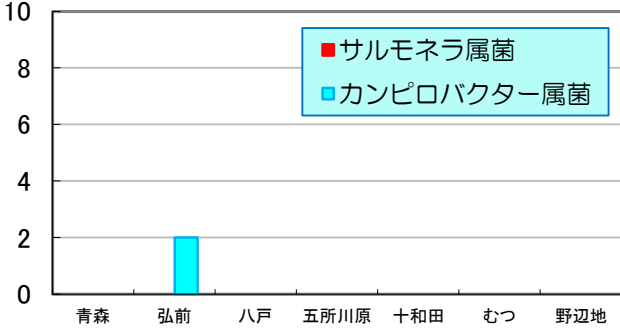


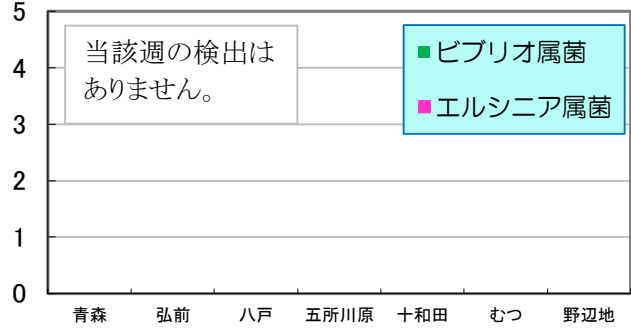
第4週 2025/1/19～2025/1/25 数値は当該週の暫定値です。

1 地域別検出数 縦軸:(分離株数) 横軸:(地域) \* 野辺地は前週分

サルモネラ属菌 & カンピロバクター属菌

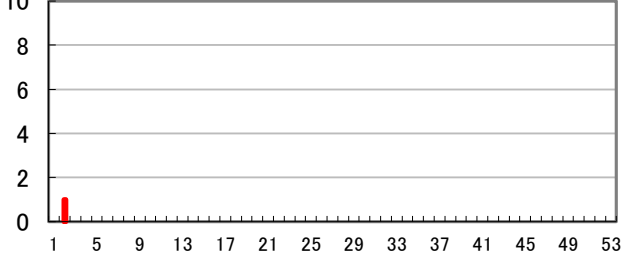


ビブリオ属菌 & エルシニア属菌

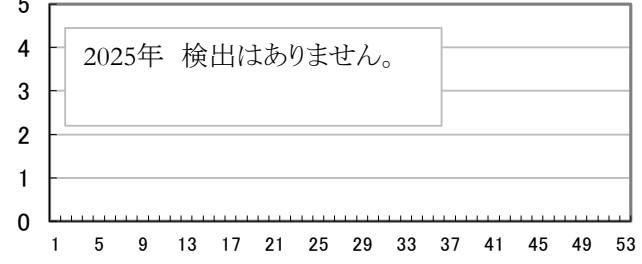


2 週別検出数 縦軸:(分離株数) 横軸:(週) \* 野辺地は前週分まで

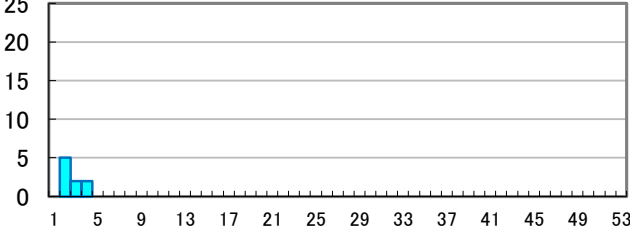
サルモネラ属菌



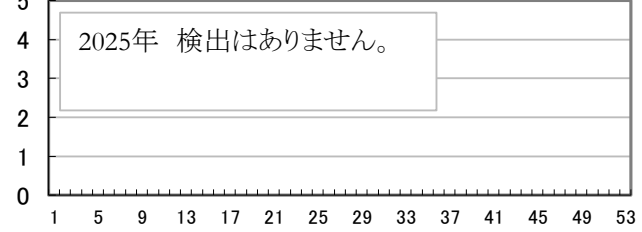
ビブリオ属菌



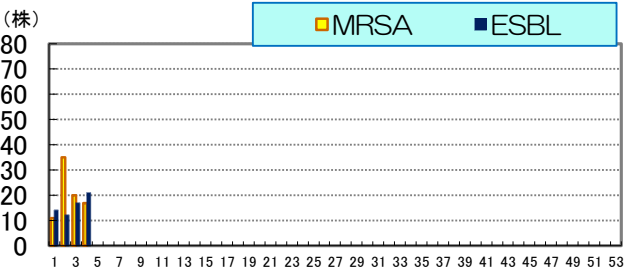
カンピロバクター属菌



エルシニア属菌

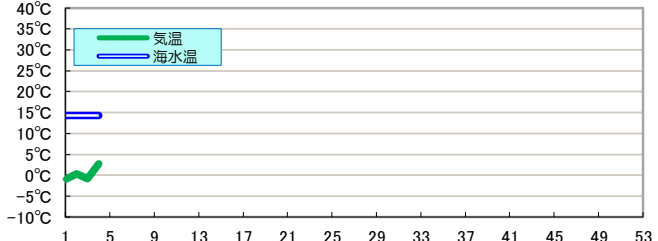


3 薬剤耐性菌の分離株数 横軸:(週) \* 野辺地は前週分まで



4 気温 & 海水温 横軸:(週)

\* 2024年第19週報から、腸炎ビブリオ食中毒警報発令時期の記事を削除しました。



注: 気温は青森市の気温、海水温はむつ湾の東湾中央下1m

各病原体の累積検出数

| 病原体        | 第4週まで |    | 前年合計 |
|------------|-------|----|------|
|            | 本年    | 前年 |      |
| サルモネラ属菌    | 1     | 2  | 39   |
| ビブリオ属菌     | 0     | 0  | 2    |
| カンピロバクター属菌 | 9     | 11 | 187  |
| エルシニア属菌    | 0     | 0  | 7    |

※ 数値は、発行時点の速報値であることから、変更になることがあります。

三二情報

第4週に県内の9医療機関等から情報提供のあったESBL産生菌は21株で、そのうち菌種の判明した20株の内訳は表のとおりです。

| 菌名                   | 分離数 |
|----------------------|-----|
| <i>E. coli</i>       | 16  |
| <i>K. pneumoniae</i> | 1   |
| <i>K. oxytoca</i>    | 1   |
| <i>C. freundii</i>   | 1   |
| <i>P. mirabilis</i>  | 1   |