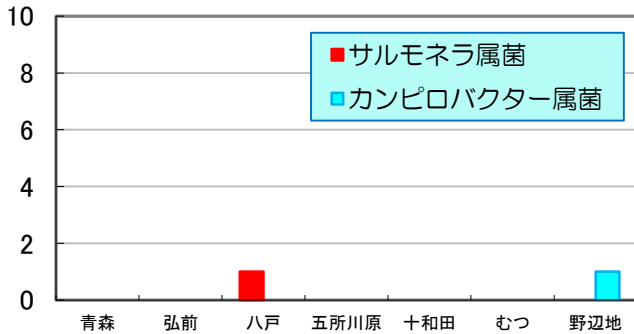


第45週 2025/11/2～2025/11/8

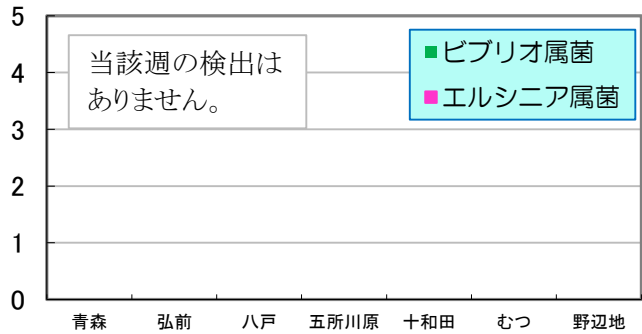
数値は当該週の暫定値です。

1 地域別検出数 縦軸:(分離株数) 横軸:(地域) * 野辺地は前週分

サルモネラ属菌 & カンピロバクター属菌

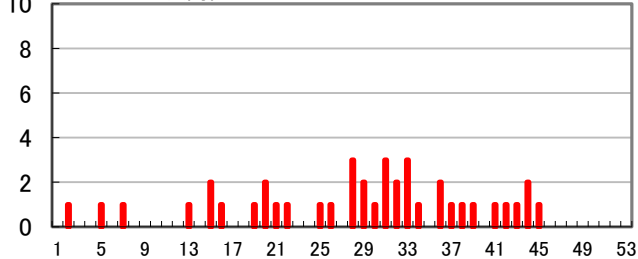


ビブリオ属菌 & エルシニア属菌

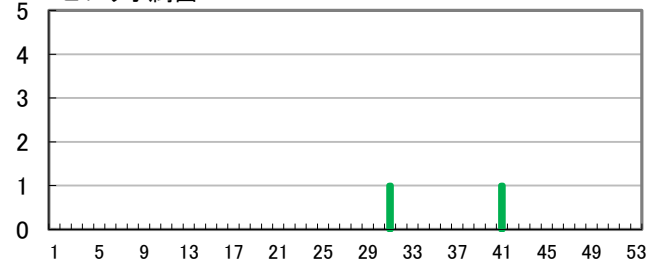


2 週別検出数 縦軸:(分離株数) 横軸:(週) * 野辺地は前週分まで

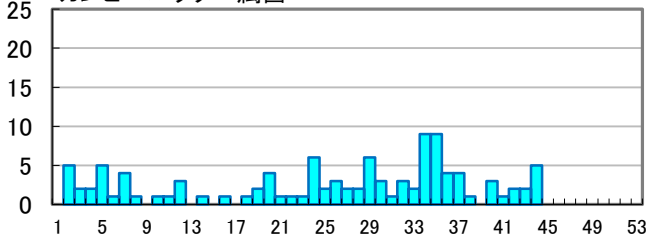
サルモネラ属菌



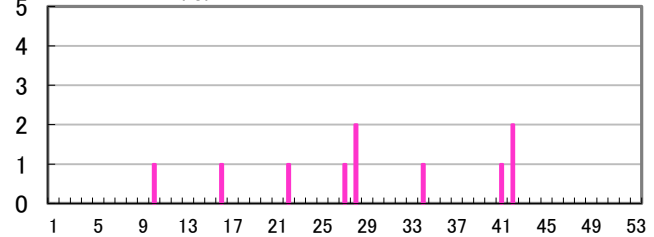
ビブリオ属菌



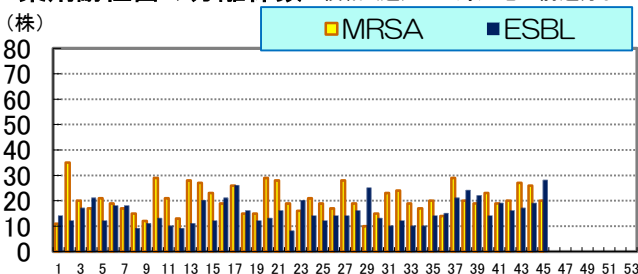
カンピロバクター属菌



エルシニア属菌



3 薬剤耐性菌の分離株数 横軸:(週) * 野辺地は前週分まで

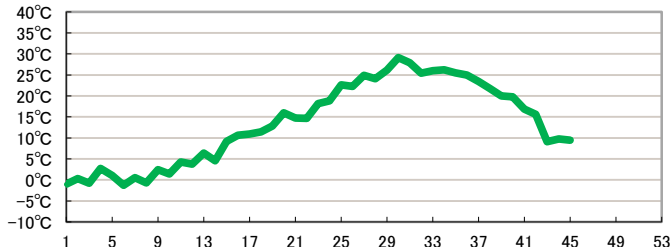


MRSA:メチシリン耐性黄色ブドウ球菌

ESBL:基質特異性拡張型βラクタマーゼ産生菌

4 気温 横軸:(週)

* 2025年から海水温の記載を削除しました。



注: 気温は青森市の気温

各病原体の累積検出数

| 病原体 | 第45週まで | | 前年合計 |
|------------|--------|-----|------|
| | 本年 | 前年 | |
| サルモネラ属菌 | 40 | 38 | 39 |
| ビブリオ属菌 | 2 | 2 | 2 |
| カンピロバクター属菌 | 107 | 170 | 187 |
| エルシニア属菌 | 10 | 5 | 7 |

※ 数値は、発行時点の速報値であることから、変更になることがあります。

三二情報

第45週に県内の9医療機関等から情報提供のあったESBL産生菌は28株で、そのうち菌種の判明した23株の内訳は表のとおりです。

| 菌名 | 分離数 |
|----------------------|-----|
| <i>E. coli</i> | 16 |
| <i>K. pneumoniae</i> | 3 |
| <i>P. mirabilis</i> | 2 |
| <i>P. stuartii</i> | 2 |