



MRAPID

Monthly Report on Aomori Prefectural Infectious Disease

青森県感染症発生情報

2004年5月 (2004年6月11日発行)

カラープリンタ出力をおすすめします。

青森県感染症情報センター

(青森県環境保健センター内: 担当 微生物部)

TEL 017-736-5411 FAX 017-736-5419

青森県ホームページ <http://www.pref.aomori.jp/>

1. 第19週から第22週(5月3日~5月30日)までの動向

- 1) STDの報告数が多いのは弘前保健所管内、八戸保健所管内次いで上十三保健所管内です。年齢別では15歳から29歳までの年齢層が全体の約7割を占めています。特に15歳から24歳の年齢層では女性が男性の2倍です。
- 2) 弘前保健所管内からクロイツフェルト・ヤコブ病の届出が1名ありました。
- 3) 八戸保健所管内から腸チフスの届出が1名ありました。

2. STD発生状況

1) 地域別

	青森		弘前		八戸		五所川原		上十三		むつ		青森県計	
	数	定点	数	定点	数	定点	数	定点	数	定点	数	定点	数	定点
75 性器クラミジア	7	2.33	16	5.3	11	5.50		0.00	7	3.50		0.00	41	3.15
76 性器ヘルペス		0.00	3	1.00	4	2.00		0.00	3	1.50		0.00	10	0.77
77 尖形コンジローマ		0.00	1	0.33		0.00		0.00	1	0.50		0.00	2	0.15
78 淋菌感染症	5	1.67	3	1.00	6	3.00		0.00	4	2.00		0.00	18	1.38

2) 年齢別・性別

年齢	75 性器クラミジア		76 性器ヘルペス		77 尖形コンジローマ		78 淋菌感染症		青森県計	
	男	女	男	女	男	女	男	女	男	女
0~1										
1~4										
5~9										
10~14										
15~19	3	8	1	2			2	1	6	11
20~24	2	9	1	2	1		2	2	6	13
25~29	4	8	1		1		1		7	8
30~34	1	1		1			4	1	5	3
35~39	2	1							2	1
40~44	1		2				3		6	
45~49							2		2	
50~54										
55~59	1								1	
60~64										
65~69										
70~										
合計	14	27	5	5	2	0	14	4	35	36

3. 薬剤耐性菌発生状況

1) 採取部位別

	採取部位別											青森県計
	喀痰	留置カテーテル	沐浴部(倉部感染)	耳漏液	器官洗浄液	血液	髄液	胸水	腹水	膿	その他	
85 メチシリン耐性黄色ブドウ球菌感染症	2										3	5
81 ペニシリン耐性肺炎球菌感染症												
86 薬剤耐性緑膿菌感染症												

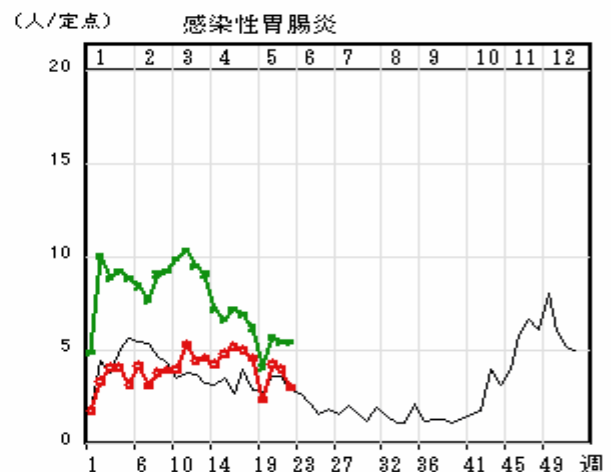
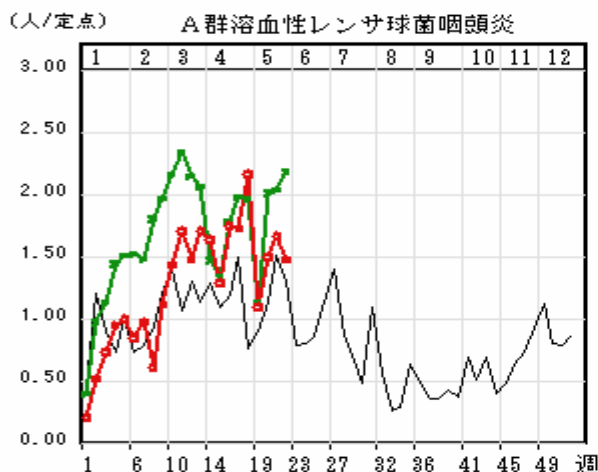
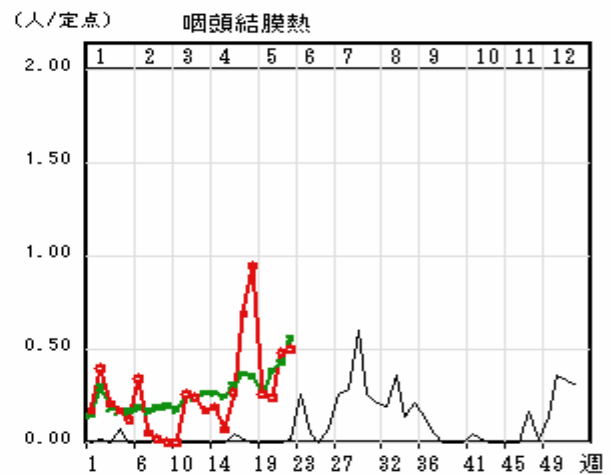
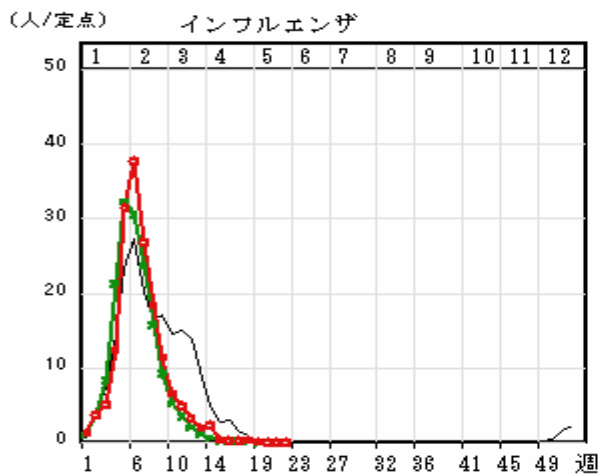
4. 全数把握感染症

	疾患名	19週～22週計	
		青森県	全 国
1類 感染症	1 エボラ出血熱		
	2 クリミア・コンゴ出血熱		
	5 ペスト		
	6 マールブルグ病		
	7 ラッサ熱		
2類 感染症	8 急性灰白髄炎		
	9 コレラ		1
	10 細菌性赤痢		51
	11 ジフテリア		
	12 腸チフス	1	3
	13 パラチフス		14
3類	14 腸管出血性大腸菌		212
4類 感染症	18 エキノコックス症		1
	19 黄熱		
	20 オウム病		10
	21 回帰熱		
	22 Q熱		
	23 狂犬病		
	25 コクシジオイデス症		
	27 腎症候性出血熱		
	28 炭疽		
	29 ツツガムシ病		10
	30 デング熱		

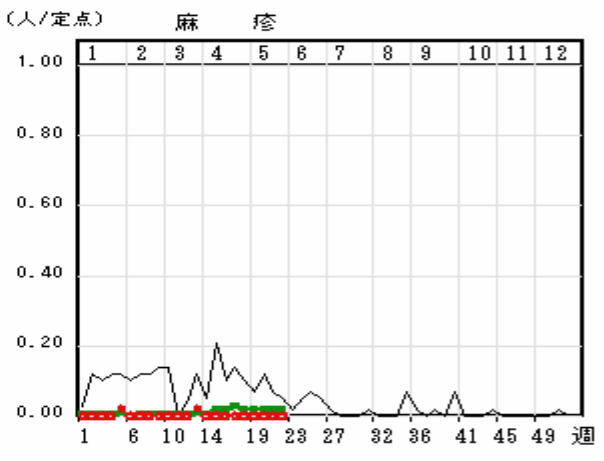
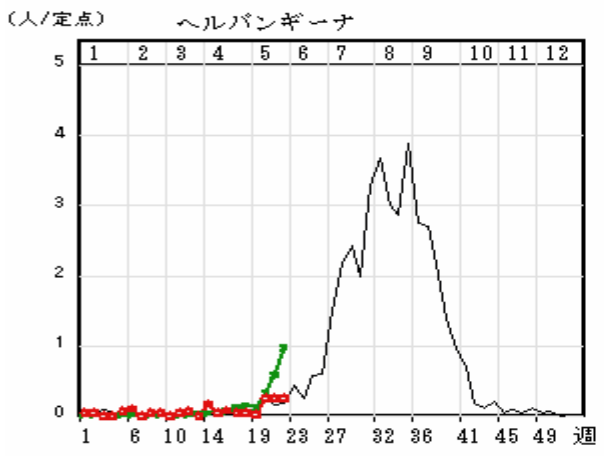
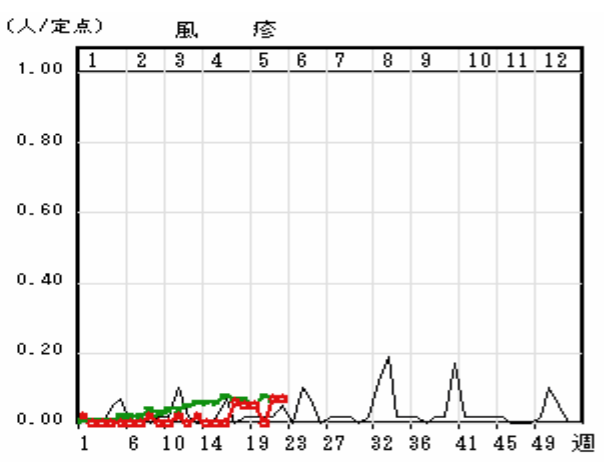
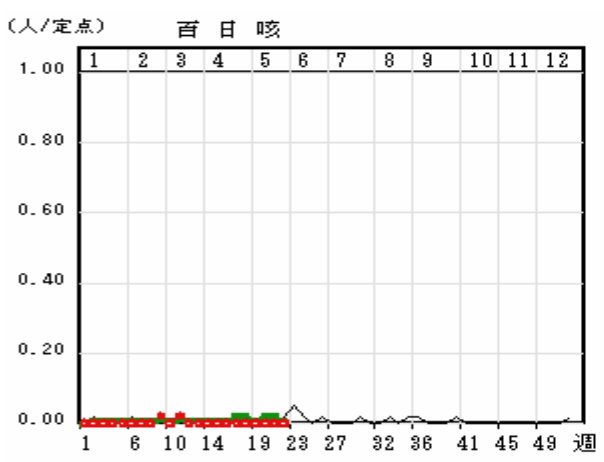
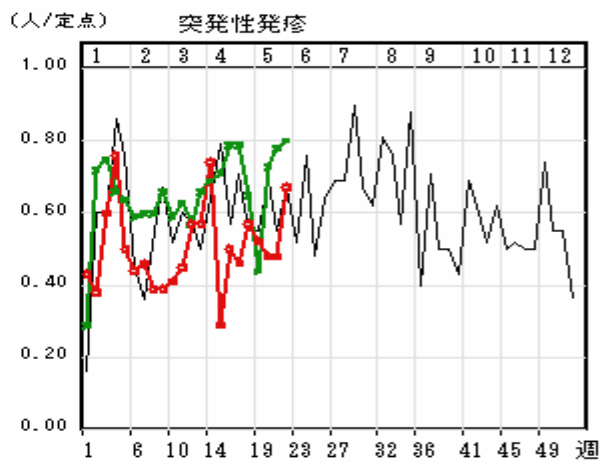
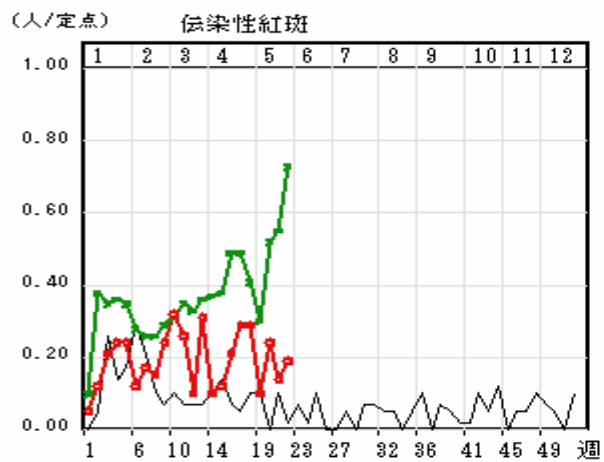
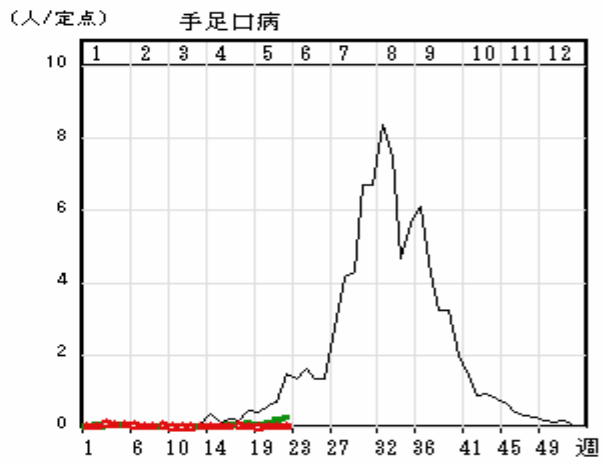
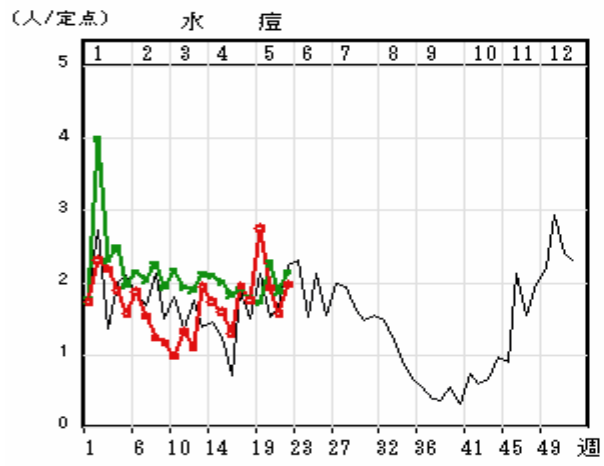
	疾患名	19週～22週計	
		青森県	全 国
4類 感染症	32 日本紅斑熱		3
	33 日本脳炎		
	34 ハンタウイルス肺症候群		
	35 Bウイルス病		
	36 ブルセラ症		
	37 発疹チフス		
	38 ボツリヌス症		
	39 マラリア		5
5類 感染症	41 ライム病		1
	43 レジオネラ症		7
	45 アメーバ赤痢		21
	46 ウイルス性肝炎		12
	48 クリプトスポリジウム		2
	49 クロイツフェルト・ヤコブ病	1	3
	50 劇症型溶血性レンサ球菌感染症		6
	51 後天性免疫不全症候群		37
	52 ジアルジア症		2
	53 髄膜炎菌性髄膜炎		1
5類 感染症	54 先天性風疹症候群		
	55 梅毒		14
	56 破傷風		5
	58 パンコマイシン耐性腸球菌感染症		2

5. 定点把握感染症の推移

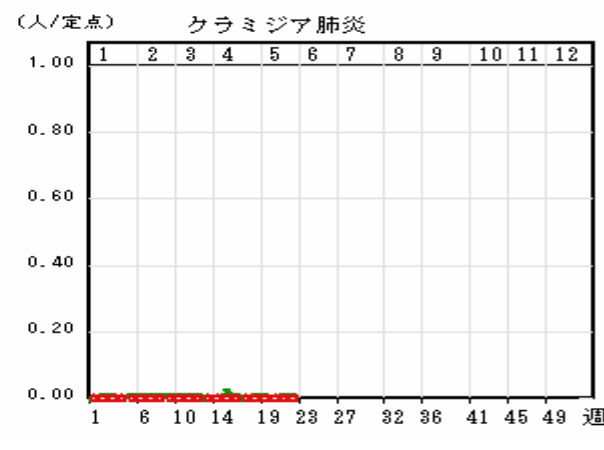
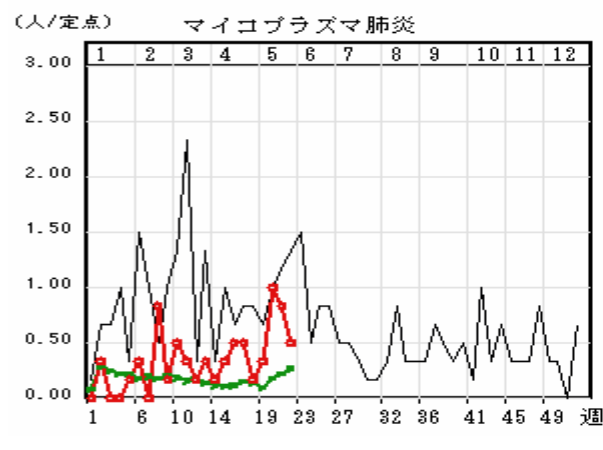
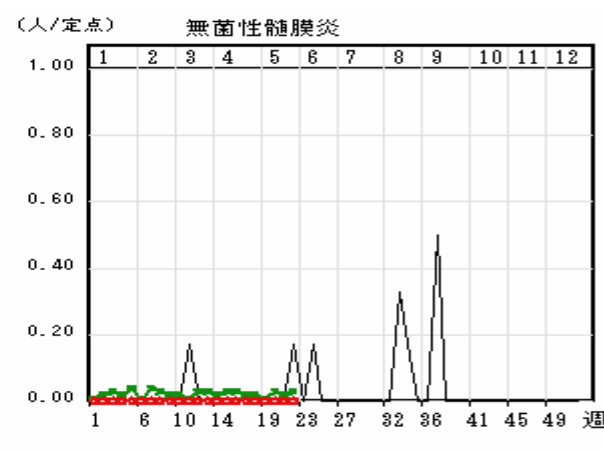
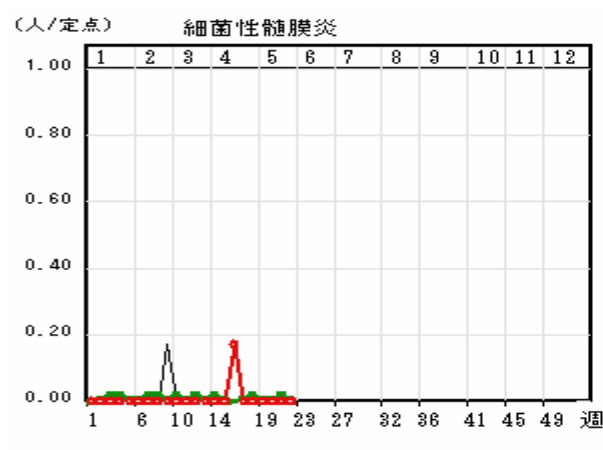
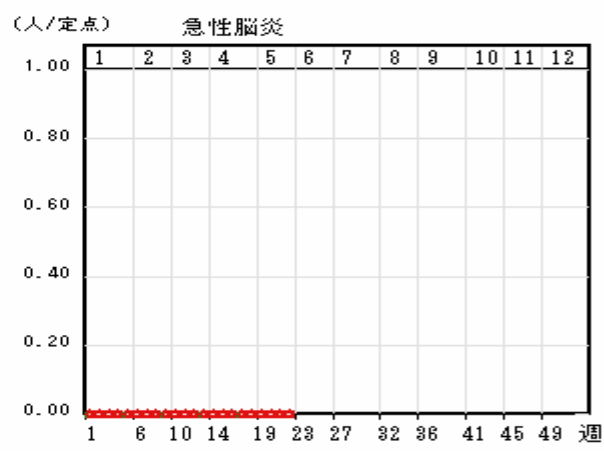
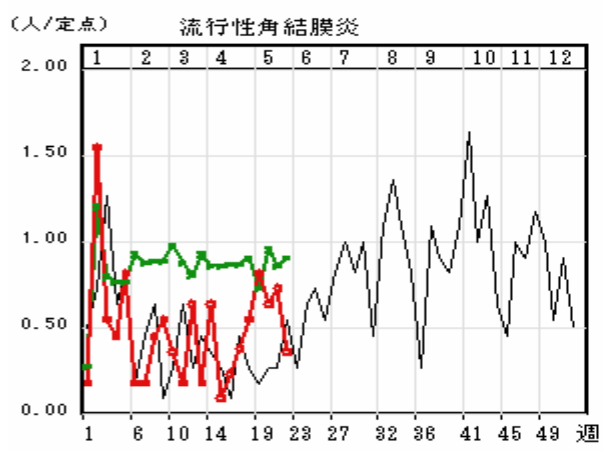
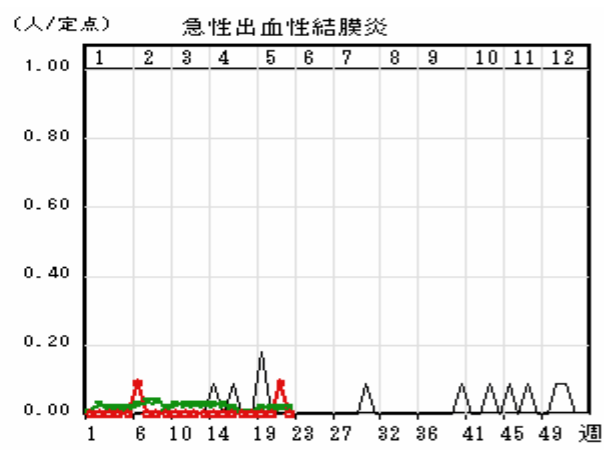
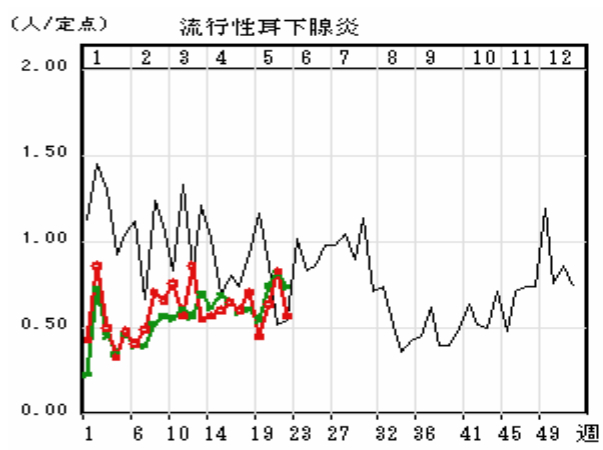
○:当年 —:前年 ×:全国



○—○:当年 —:前年 X—X:全国



○:当年 —:前年 X:全国



○—○:当年 —:前年 ×—×:全国

