



MRAPID

Monthly Report on Aomori Prefectural Infectious Disease

青森県感染症発生情報

2004年6月 (2004年7月9日発行)

青森県感染症情報センター

(青森県環境保健センター内：担当 微生物部)

TEL 017-736-5411 FAX 017-736-5419

青森県ホームページ <http://www.pref.aomori.jp/>

1. 第23週から第26週(5月31日～6月27日)までの動向

- STDの定点あたり報告数が多いのは八戸保健所管内、次いで上十三保健所管内です。性別の内訳を見ると八戸保健所管内の男性、上十三保健所管内の女性が高い報告数となっています。年齢別では20歳から29歳までの年齢層が全体の約6割を占めています。また、15歳から29歳の年齢層では女性が多く、30歳以上の年齢層では男性の方が多い傾向にあります。
- 全数把握疾患の保健所管内届出状況は次のとおりです。上十三保健所：つつが虫病1名、八戸保健所管内：腸チフス2名、五所川原保健所管内：腸管出血性大腸菌感染症1名、オウム病1名、弘前保健所管内：Q熱1名。

2. STD発生状況

1) 地域別

	青森		弘前		八戸		五所川原		上十三		むつ		青森県計	
	数	定点	数	定点	数	定点	数	定点	数	定点	数	定点	数	定点
75 性器クラミジア	9	3.00	11	3.7	10	5.00			10	5.00	1	1.00	41	3.15
76 性器ヘルペス	1	0.33	4	1.33	6	3.00	1	0.50	1	0.50			13	1.00
77 尖形コンジローマ	1	0.33			1	0.50			3	1.50			5	0.38
78 淋菌感染症	2	0.67	1	0.33	5	2.50			2	1.00			10	0.77

2) 年齢別・性別

年齢	75 性器クラミジア		76 性器ヘルペス		77 尖形コンジローマ		78 淋菌感染症		青森県計	
	男	女	男	女	男	女	男	女	男	女
0～1										
1～4										
5～9										
10～14										
15～19	1	4		2		1	1		2	7
20～24	2	14	1			1	3	1	6	16
25～29	4	6	2	3	2	1	1		9	10
30～34	2	1					2	1	4	2
35～39	2	1	1				1		4	1
40～44	2		1						3	
45～49		1								1
50～54	1		1						2	
55～59			1						1	
60～64										
65～69			1						1	
70～										
合計	14	27	8	5	2	3	8	2	32	37

3. 薬剤耐性菌発生状況

1) 採取部位別

	採取部位別											青森県計
	喀痰	留置カテーテル	術創部(創部感染)	耳漏液	器官洗浄液	血液	髄液	胸水	腹水	膿	その他	
85 メチシリン耐性黄色ブドウ球菌感染症	1										4	5
81 ペニシリン耐性肺炎球菌感染症												
86 薬剤耐性緑膿菌感染症												

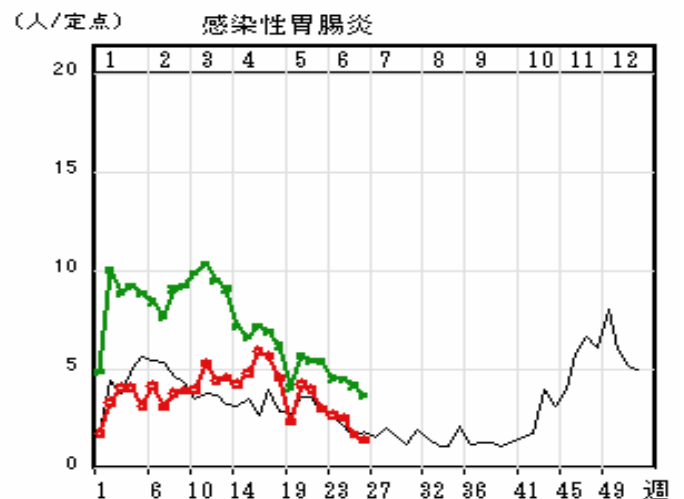
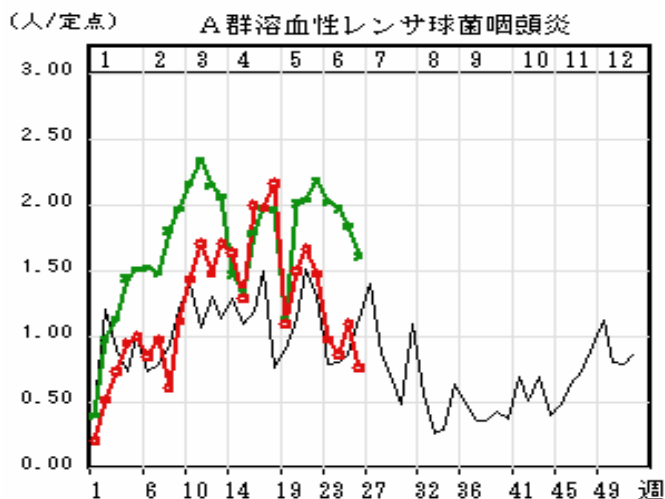
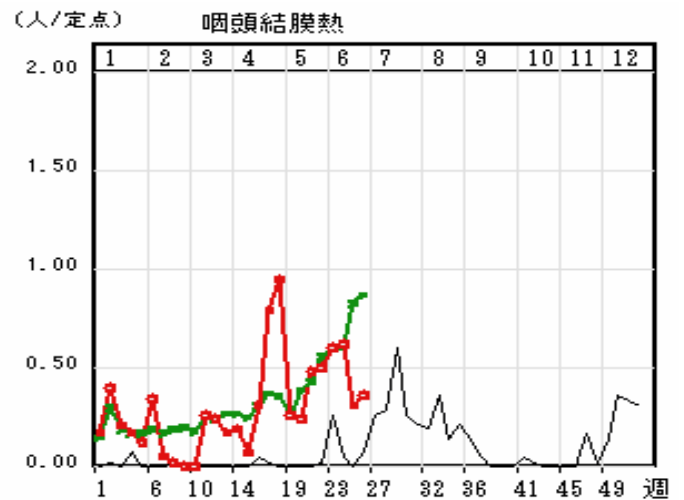
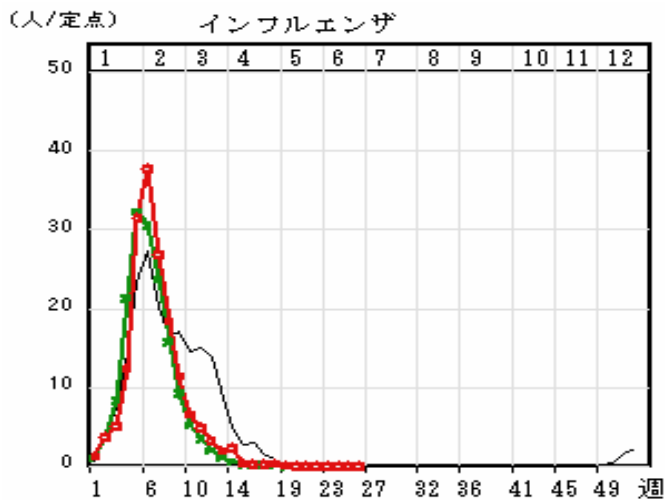
4. 全数把握感染症

	疾患名	23週～26週計	
		青森県	全 国
1類 感染症	1 エボラ出血熱		
	2 クリミア・コンゴ出血熱		
	5 ペスト		
	6 マールブルグ病		
2類 感染症	8 急性灰白髄炎		
	9 コレラ		12
	10 細菌性赤痢		39
	11 ジフテリア		
	12 腸チフス	2	1
3類	13 パラチフス		7
	14 腸管出血性大腸菌感染症	1	347
4類 感染症	18 エキノコックス症		
	19 黄熱		
	20 オウム病	1	2
	21 回歸熱		
	22 Q熱	1	2
	23 狂犬病		
	25 コクシジオイデス症		
	27 腎症候性出血熱		
	28 炭疽		
	29 つつが虫病	1	15
30 デング熱			

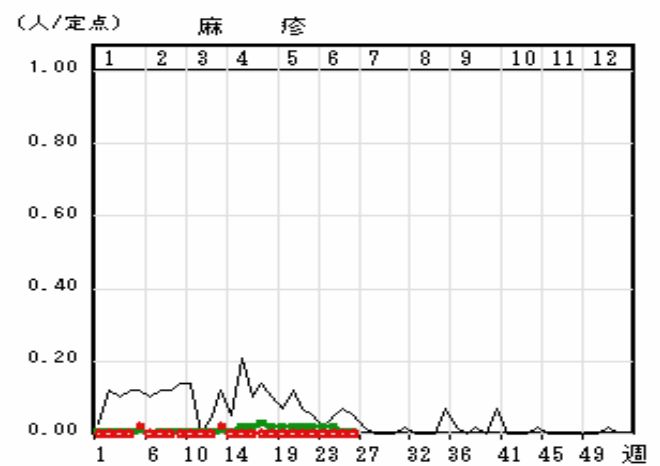
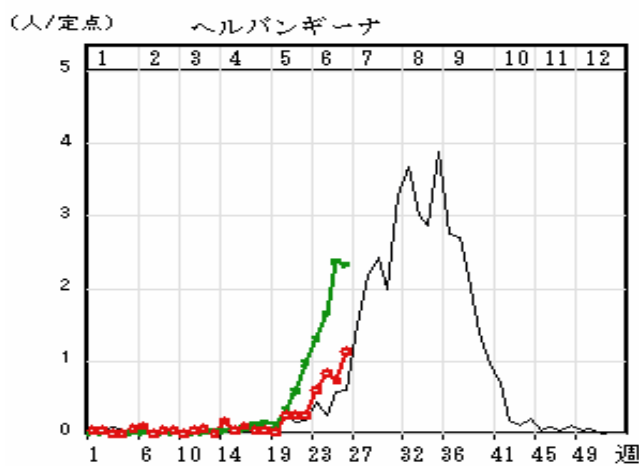
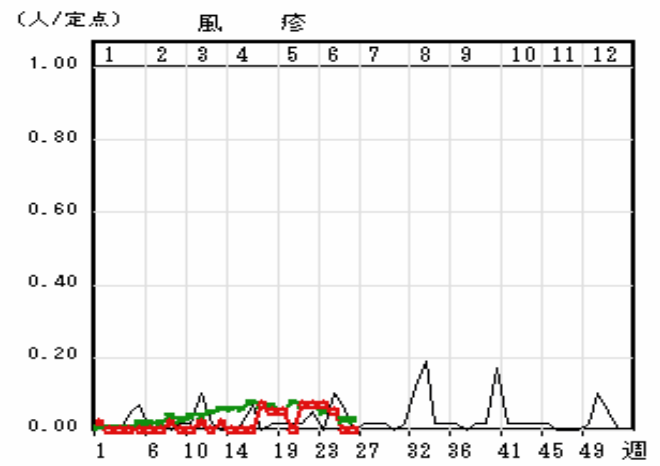
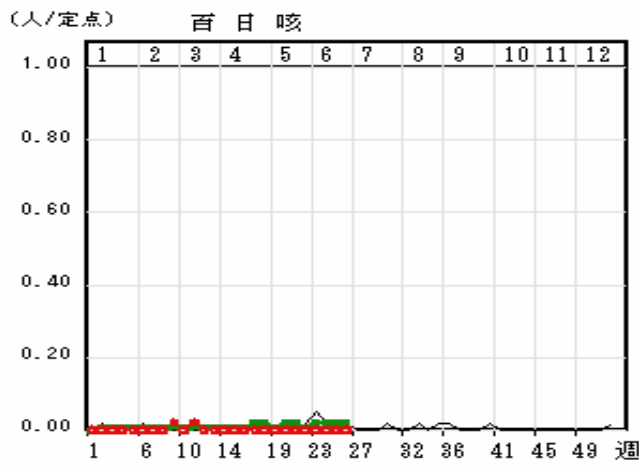
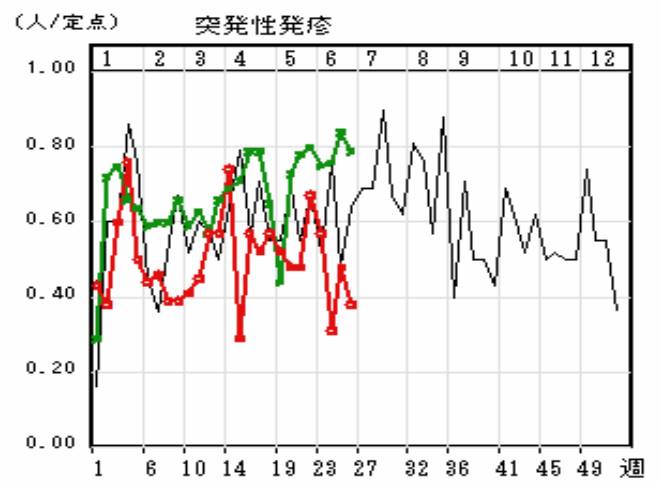
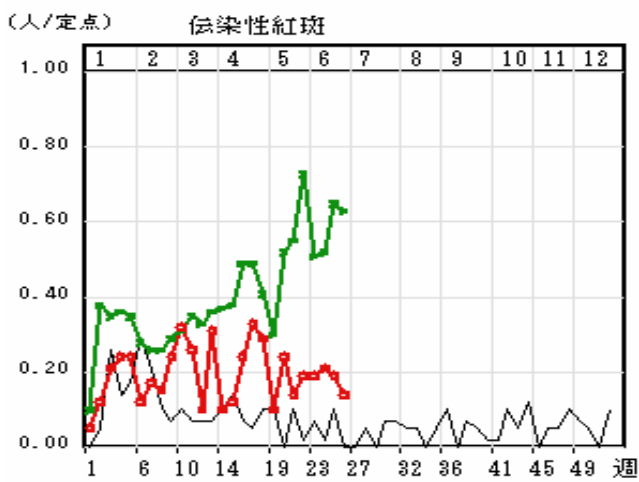
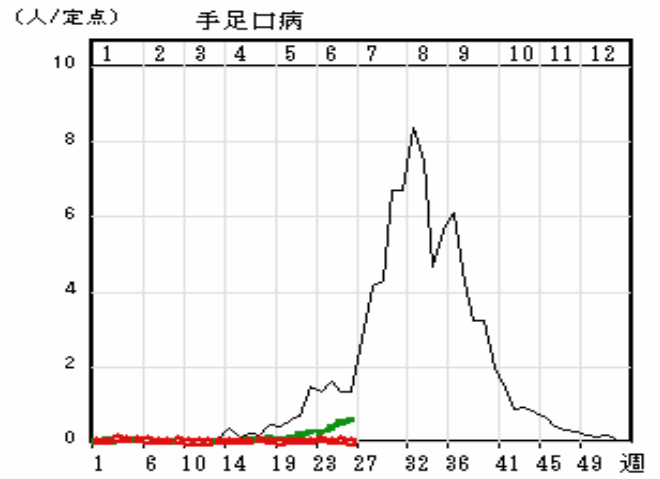
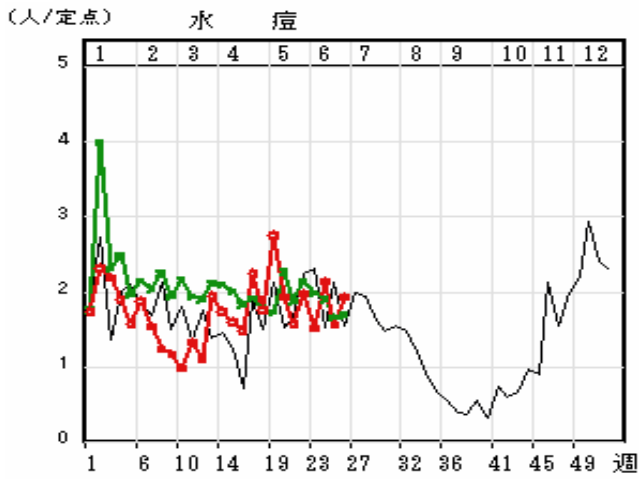
	疾患名	23週～26週計	
		青森県	全 国
4類 感染症	32 日本紅斑熱		5
	33 日本脳炎		
	34 ハンタウイルス肺症候群		
	35 Bウイルス病		
	36 ブルセラ症		
	37 発しんチフス		
	38 ボツリヌス症		
	39 マラリア		2
	41 ライム病		
5類 感染症	43 レジオネラ症		13
	45 アメーバ赤痢		38
	46 ウイルス性肝炎		13
	48 クリプトスポリジウム症		
	49 クロイツフェルト・ヤコブ病		6
	50 劇症型溶血性レンサ球菌感染症		2
	51 後天性免疫不全症候群		40
	52 ジアルジア症		3
	53 髄膜炎菌性髄膜炎		2
5類 感染症	54 先天性風しん症候群		
	55 梅毒		28
	56 破傷風		6
	58 バンコマイシン耐性腸球菌感染症		7

5. 定点把握感染症の推移

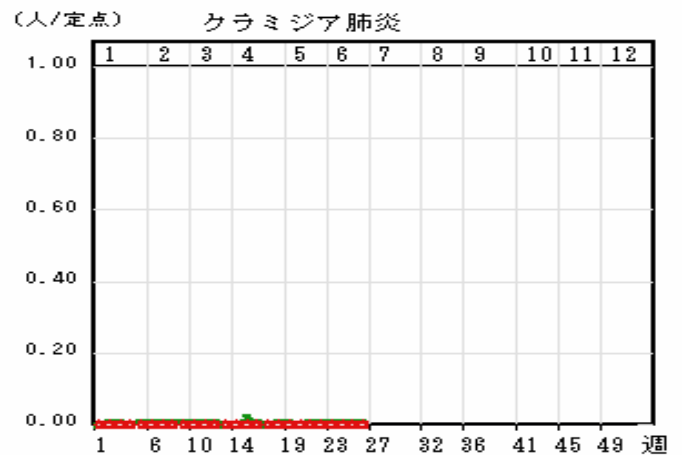
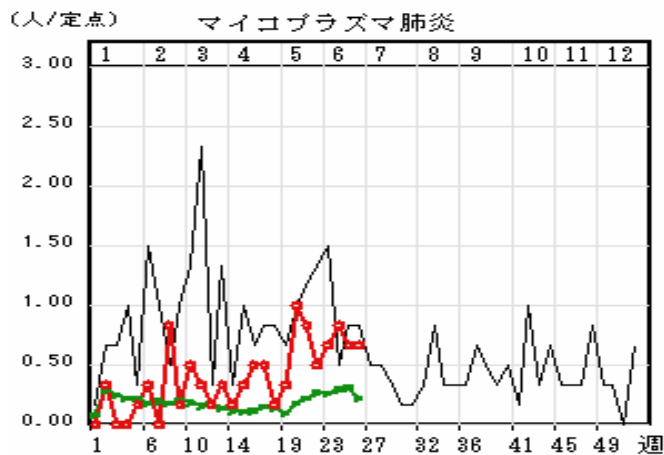
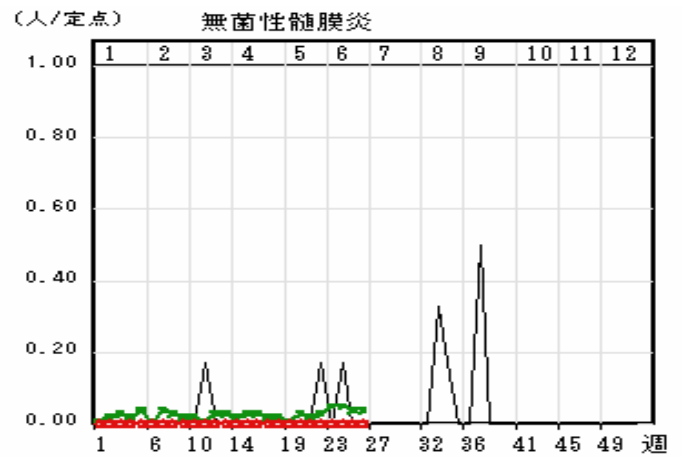
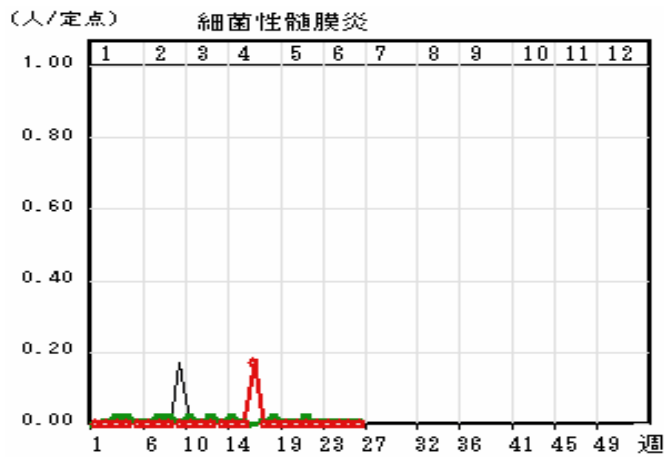
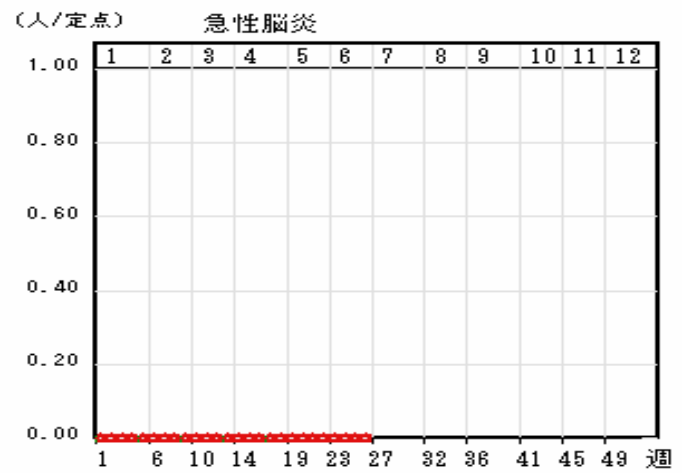
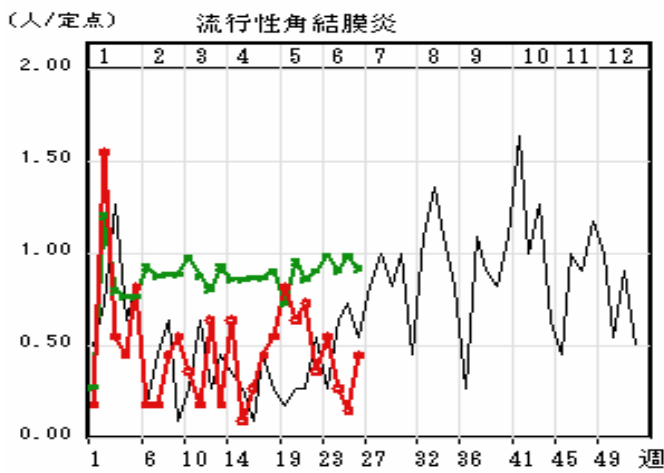
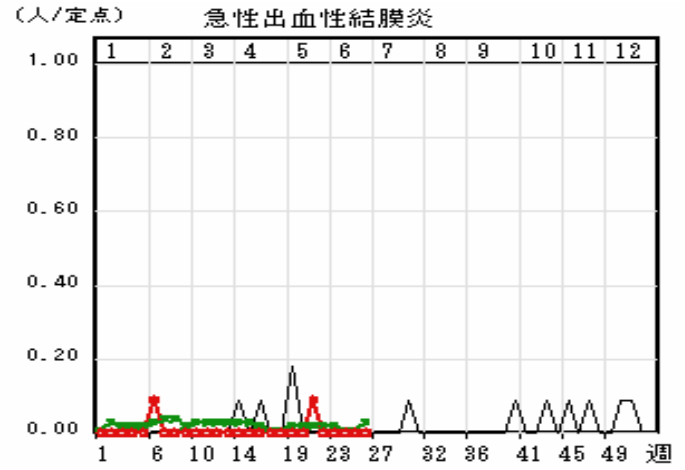
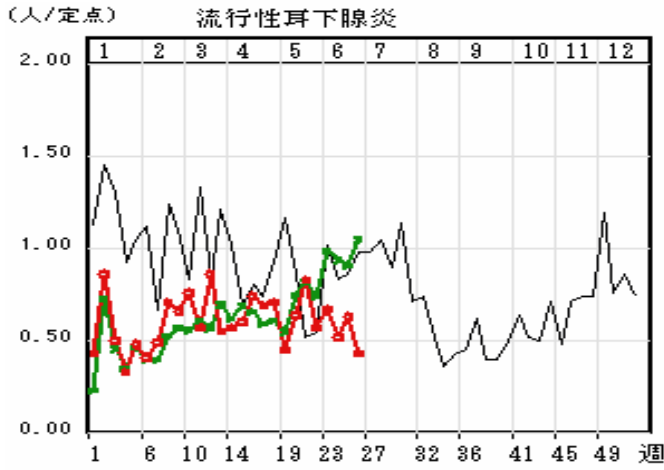
○—○:当年 —:前年 X—X:全国



○—○:当年 —:前年 ×—×:全国



○—○:当年 —:前年 ×—×:全国



○—○:当年 —:前年 ×—×:全国

(人/定点) 成人麻疹

