

# MRAPID

## 青森県感染症発生情報

Monthly Report on Aomori Prefectural Infectious Disease

青森県感染症情報センター

(青森県環境保健センター内：担当 微生物部)

TEL 017-736-5411 FAX 017-736-5419

青森県環境保健センターホームページ

<http://www.pref.aomori.lg.jp/eiken/index.html>

2006年11月 (2006年12月8日発行)

### 1. 第44週から第48週(10月30日～12月3日)までの動向

(1) STDについては、淋菌感染症及び尖形コンジローマは増加し、性器クラミジア、性器ヘルペス感染症は減少しました。なお、五所川原保健所管内における11月の発生報告はありませんでした。

(2) 全数把握疾患については以下のとおりです。( )内は管轄保健所。

コレラ：1人(八戸) つつが虫病：合計6人(八戸：3人、上十三：3人)

急性脳炎：2人(弘前) パンコマイシン耐性腸球菌感染症：1人(八戸)

### 2. STD発生状況

#### 1) 保健所管内別

	弘前		八戸		五所川原		上十三		むつ		青森市		青森県計	
	数	定点	数	定点	数	定点	数	定点	数	定点	数	定点	数	定点
75 性器クラミジア	7	2.33	7	3.5			2	1.00	1	1.00	8	2.67	25	1.92
76 性器ヘルペス	2	0.67	3	1.5			1	0.50					6	0.46
77 尖圭コンジローマ			3	1.5			1	0.50	2	2.00	3	1.00	9	0.69
78 淋菌感染症	2	0.67	3	1.5					1	1.00	3	1.00	9	0.69

#### 2) 年齢別・性別

年齢	75 性器クラミジア		76 性器ヘルペス		77 尖圭コンジローマ		78 淋菌感染症		青森県計	
	男	女	男	女	男	女	男	女	男	女
0～1										
1～4										
5～9										
10～14										
15～19	1	4			1		2	1	4	5
20～24	5	7	1	1	1		1	1	8	9
25～29	2	2				1			2	3
30～34			1		2		1		4	
35～39	2			1			1		3	1
40～44	1		1		3		2		7	
45～49	1			1					1	1
50～54										
55～59										
60～64					1				1	
65～69										
70～										
合計	12	13	3	3	8	1	7	2	30	19

### 3. 薬剤耐性菌発生状況

#### 1) 採取部位別

	採取部位別											青森県合計
	喀痰	留置カテーテル	術創部(創部感染)	耳漏液	気管洗浄液	血液	髄液	胸水	腹水	膿	その他	
85 メチシリン耐性黄色ブドウ球菌感染症	3		2								1	6
81 ペニシリン耐性肺炎球菌感染症												
86 薬剤耐性緑膿菌感染症												

4. 全数把握感染症 (2006年)

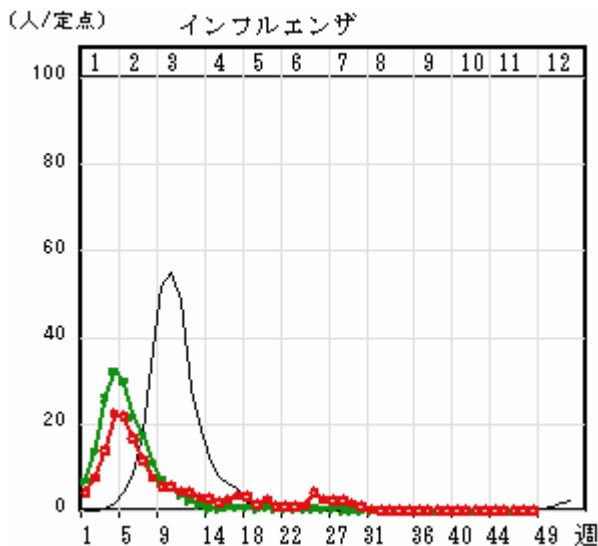
注 全国値は第47週までです。

疾患名	青森県		全国	
	当月	累計	当月	累計
1 エボラ出血熱				
2 クリミア・コンゴ出血熱				
5 ペスト				
6 マールブルグ病				
7 ラッサ熱				
8 急性灰白髄炎				
9 コレラ	1	1	1	35
10 細菌性赤痢		3	18	382
11 ジフテリア				
12 腸チフス			3	57
13 パラチフス				17
14 腸管出血性大腸菌感染症		53	188	2,900
15 E型肝炎			3	20
17 A型肝炎		2	8	111
18 エキノкокス症				10
19 黄熱				
20 オウム病			1	13
21 回帰熱				
22 Q熱			1	1
23 狂犬病			1	1
25 コクシジオイデス症				
27 腎症候性出血熱				
28 炭疽				
29 つつが虫病	7	26	64	173

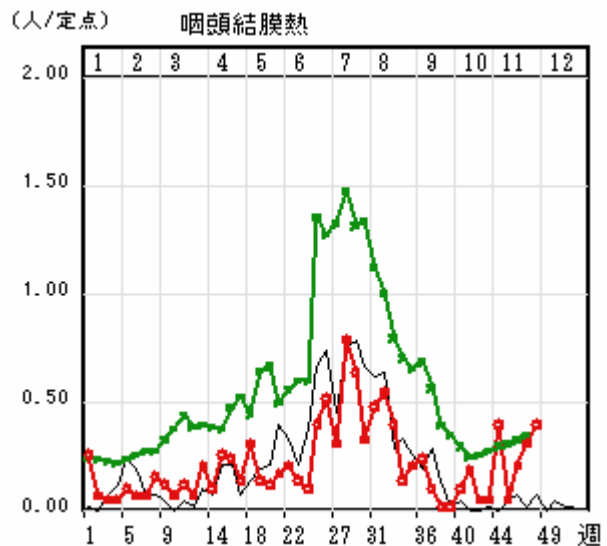
疾患名	青森県		全国	
	当月	累計	当月	累計
30 デング熱			4	38
32 日本紅斑熱			8	32
33 日本脳炎				7
34 ハンタウイルス肺症候群				
35 Bウイルス病				
36 ブルセラ症				4
37 発しんチフス				
38 ボツリヌス症				1
39 マラリア		1	2	41
41 ライム病			2	9
43 レジオネラ症	1	1	19	290
45 アメーバ赤痢	1	1	31	329
46 ウイルス性肝炎		2	12	106
47 急性脳炎	2	3	5	30
48 クリプトスポリジウム症				12
49 クロイツフェルト・ヤコブ病			7	87
50 劇症型溶血性レンサ球菌感染症			4	49
51 後天性免疫不全症候群		5	43	518
52 ジアルジア症			1	44
53 髄膜炎菌性髄膜炎				8
54 先天性風しん症候群				
55 梅毒		3	21	275
56 破傷風			1	57
58 パンコマイシン耐性腸球菌感染症	1	2	5	37

5. 定点把握感染症の推移

○—○ : 当年(青森県)    — : 前年(青森県)    ×—× : 当年(全国)

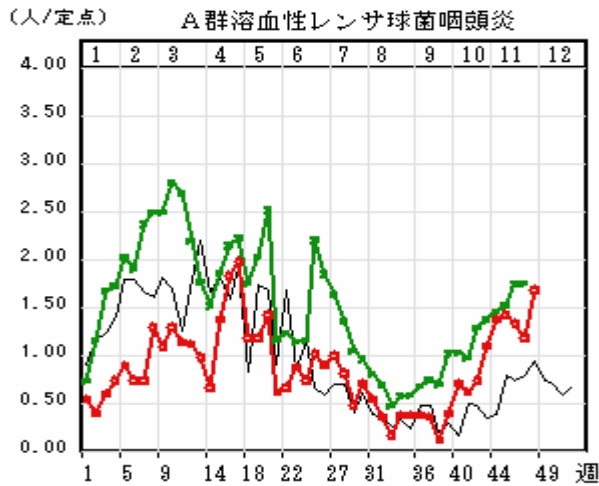


[8月から、沈静化しています。]

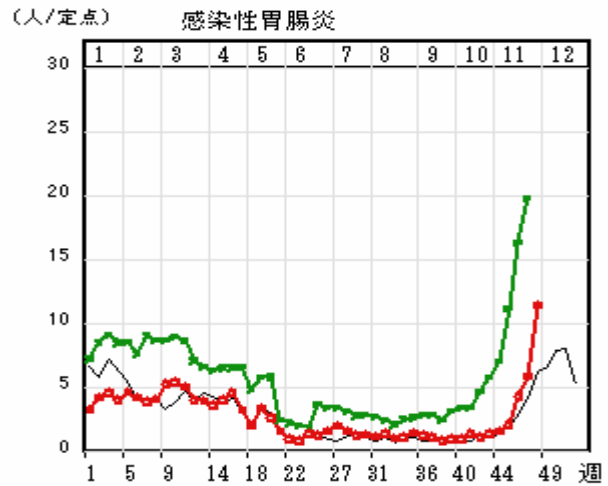


[11月上旬に減少しましたが、増加に転じました。]

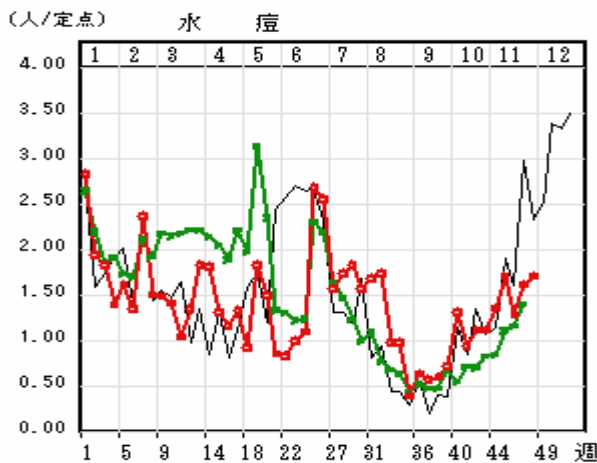
○—○ : 当年 (青森県)    — : 前年 (青森県)    ×—× : 当年 (全国)



[9月から、増加傾向が続いています。]



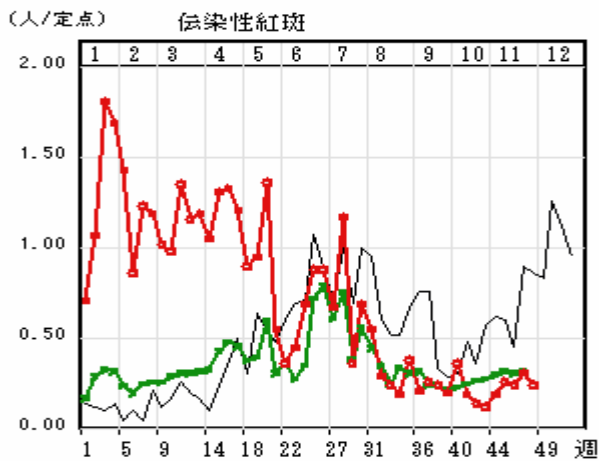
[11月は、全国同様、急激に増加しました。]



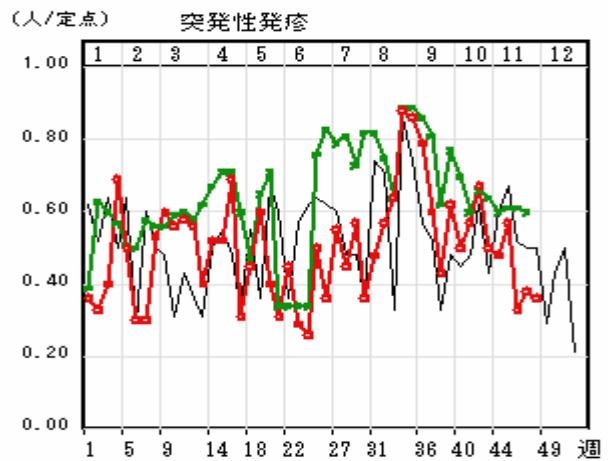
[9月以降、増加傾向にあります。]



[11月は、少ない報告数でした。]

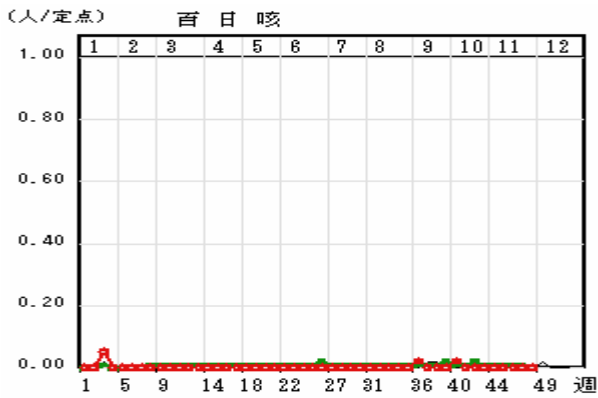


[少ない報告数で推移しました。]

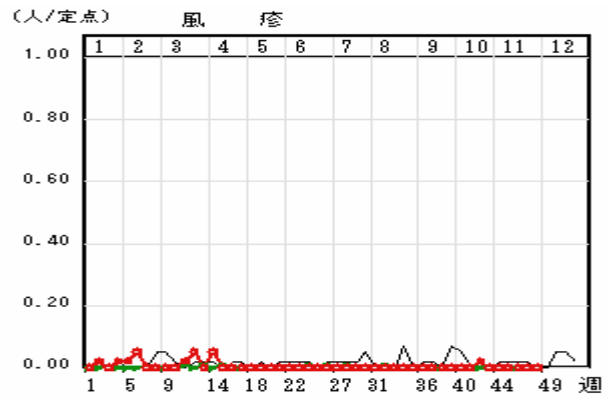


[増加した後、再び減少しました。]

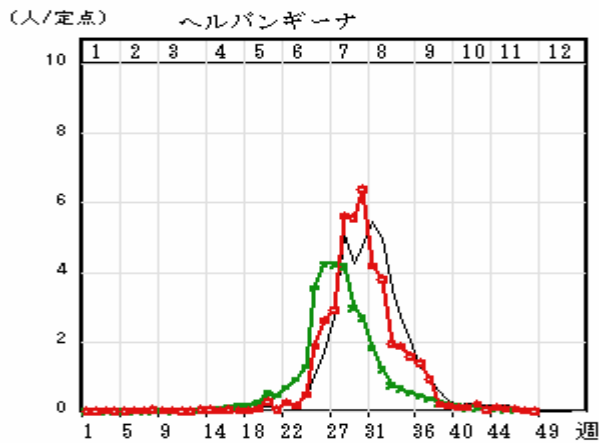
○—○ : 当年 (青森県)    — : 前年 (青森県)    ×—× : 当年 (全国)



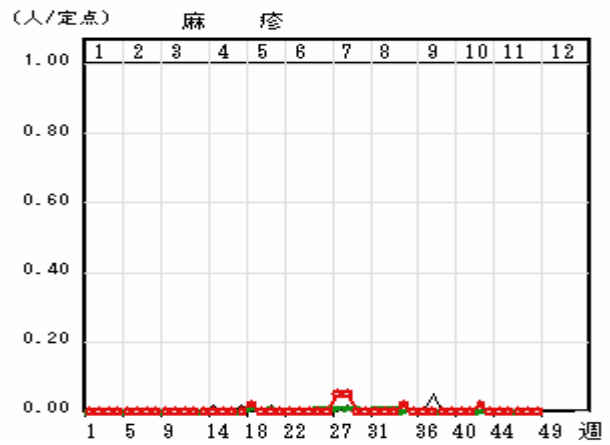
[当月は、発生報告がありませんでした。]



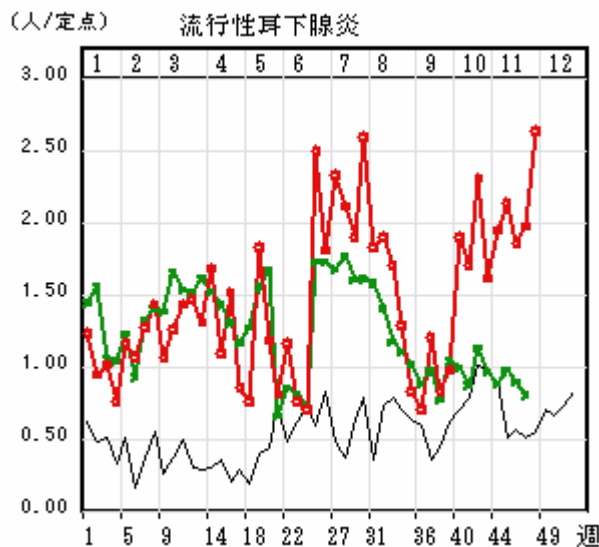
[当月は、発生報告がありませんでした。]



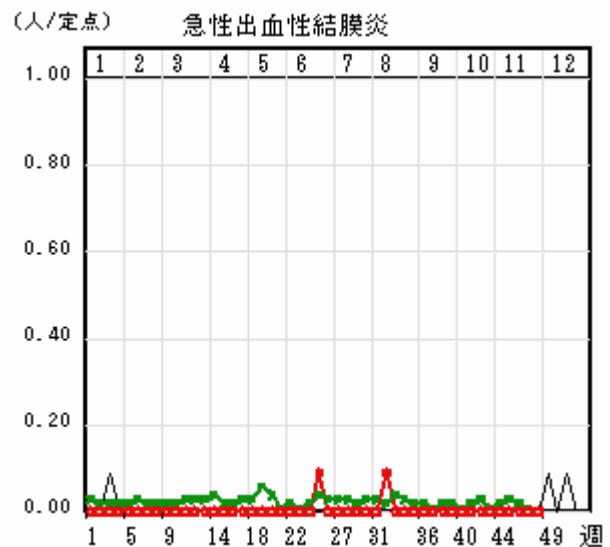
[少ない報告数で推移しました。]



[当月は、発生報告がありませんでした。]

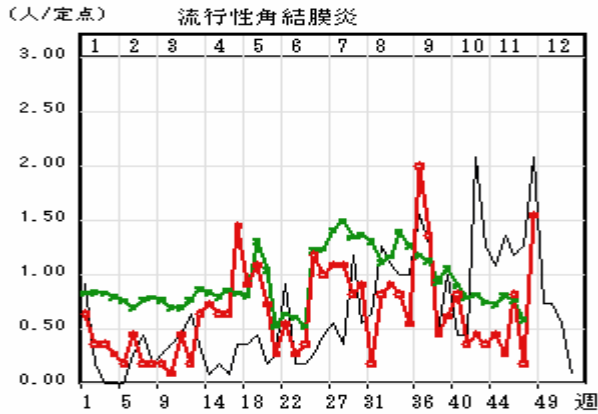


[当年は、前年に比べ高い値で推移しています。]

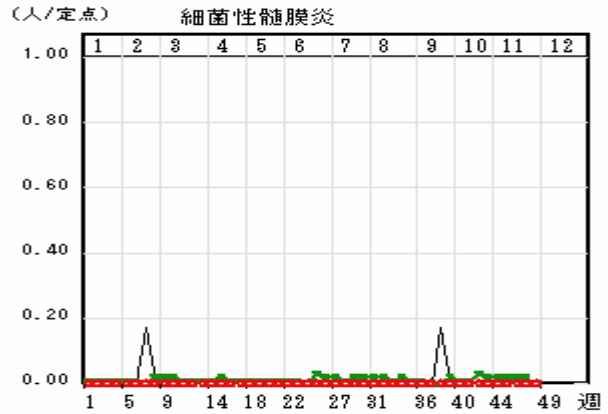


[当月は、発生報告がありませんでした。]

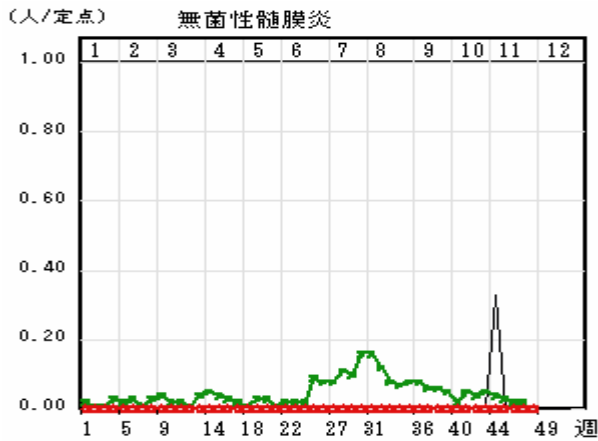
○—○ : 当年 (青森県)    — : 前年 (青森県)    ×—× : 当年 (全国)



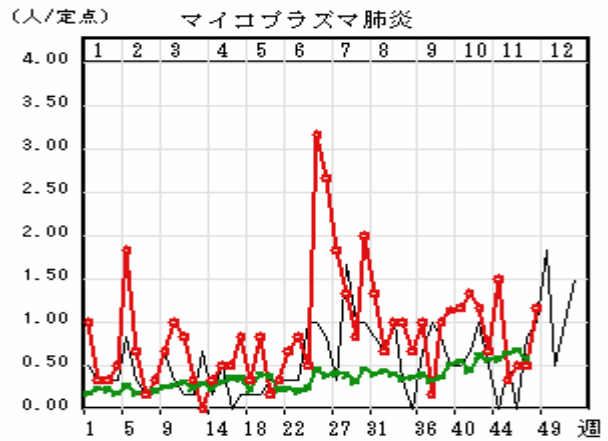
[下旬に急増しました。]



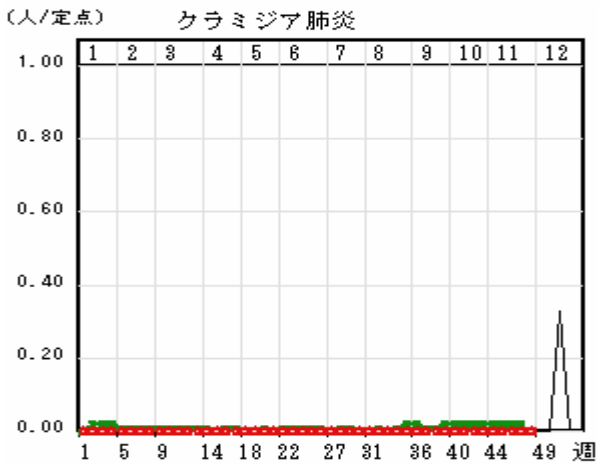
[当月は発生報告がありませんでした。]



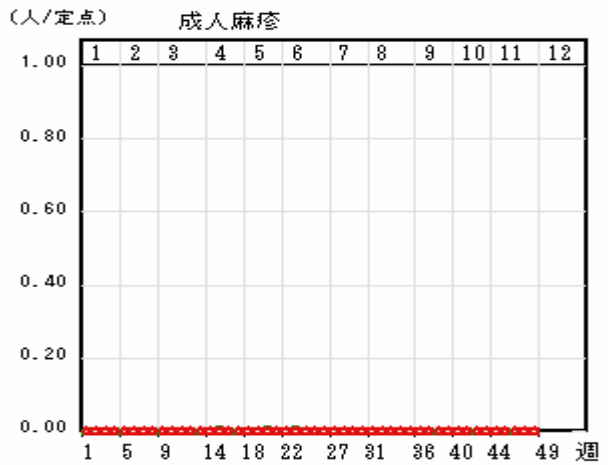
[当月は、報告がありませんでした。]



[当月は、再び増加傾向を示しました。]

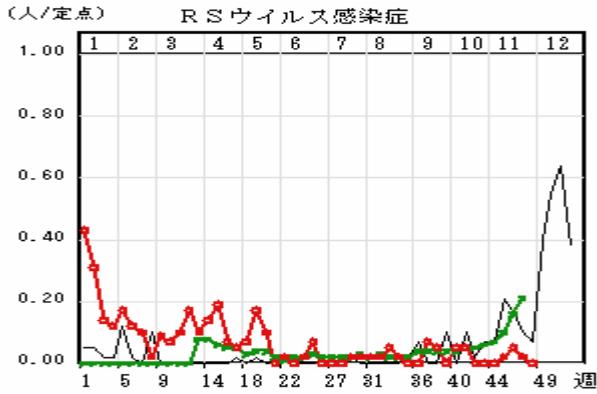


[当月は発生報告がありませんでした。]



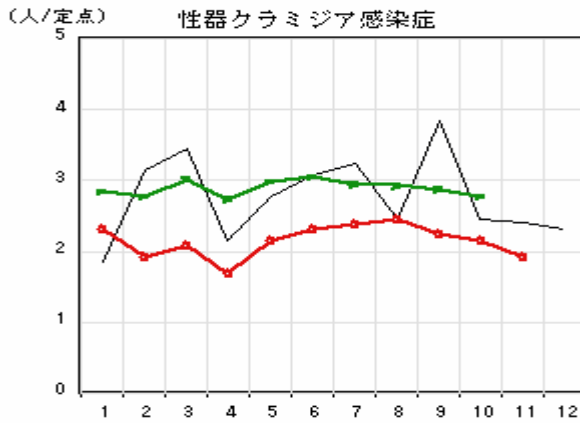
[当月は発生報告がありませんでした。]

○—○ : 当年 (青森県) — : 前年 (青森県) ×—× : 当年 (全国)

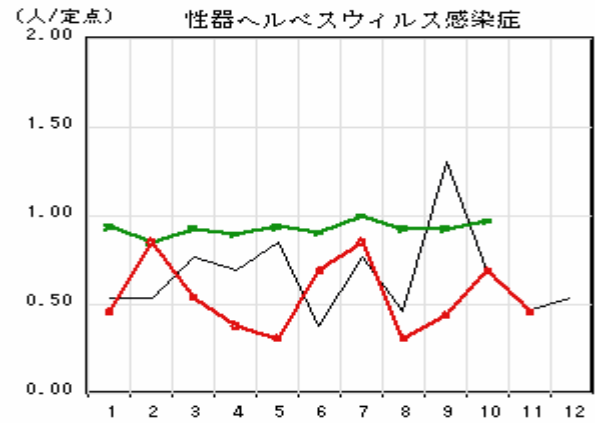


[少ない報告数で推移しました。]

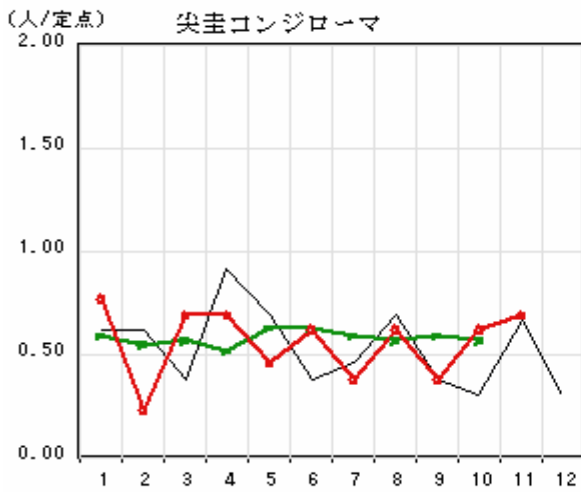
## 6.STD 感染症の月別推移



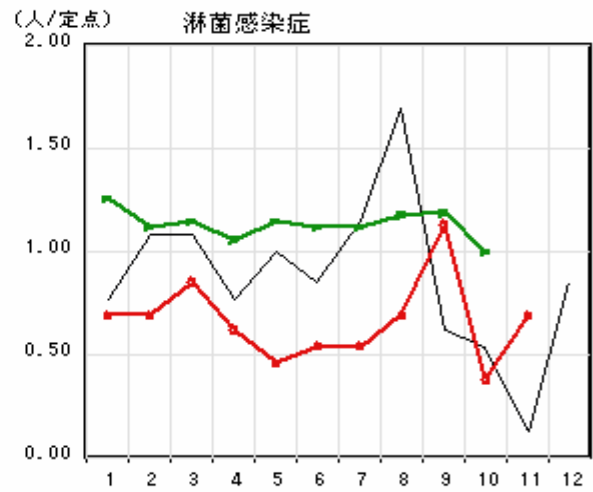
[減少傾向で推移しました。]



[先月に比べ、減少しました。]



[当月は、増加しました。]



[9月にピークを形成した後、減少しましたが、再び増加しました。]