



MRAPID

Monthly Report on Aomori Prefectural Infectious Disease

青森県感染症発生情報

青森県感染症情報センター

(青森県環境保健センター内: 担当 微生物部)

2007年7月報

TEL 017-736-5411 FAX 017-736-5419

青森県環境保健センターホームページ

<http://www.pref.aomori.lg.jp/eiken/index.html>

1. 第27週から第30週(7月2日~7月29日)までの動向

STD : 性感染症全体では、大きな変動は見られませんでした。性器クラミジア、性器ヘルペス、尖圭コンジローマの女性の報告数において、2人~4人の増加が見られ、その結果、女性の性感染症総計が先月比10人増となっています(2. STD発生状況—2)年齢別・性別参照)。

薬剤耐性菌感染症: メチシリン耐性黄色ブドウ球菌感染症の報告数は7人(6月:8人)でした。
全数把握対象疾患における各保健所管内の報告状況は、以下のとおりです。

- 結核: 弘前;2人、八戸;4人、五所川原;2人、上十三;3人、むつ;1人、青森市;1人
- 腸管出血性大腸菌感染症: 弘前;1人、上十三;1人
- つつが虫病: 弘前;1人、八戸;1人、上十三;1人
- 急性脳炎: 弘前;1人
- 梅毒: 弘前;1人

STD: Sexually Transmitted Diseases: 性感染症。性的接触を介して感染することが多い感染症です。

2. STD発生状況

1) 保健所管内別

(人/定点)

	性器クラミジア		性器ヘルペスウイルス		尖圭コンジローマ		淋菌		合計		総合計
	男	女	男	女	男	女	男	女	男	女	
弘前		2.67		1.67		0.67		0.67		5.67	5.67
八戸	1.50	1.00		0.50	2.50	0.50	2.50		6.50	2.00	8.50
五所川原											
上十三	2.50	2.00			0.50	0.50	0.50	0.50	3.50	3.00	6.50
むつ							1.00		1.00		1.00
青森市	0.67	3.00	0.33		0.33		0.67	0.33	2.00	3.33	5.33
合計	4.67	8.67	0.33	2.17	3.33	1.67	4.67	1.50	13.00	14.00	

2) 年齢別・性別

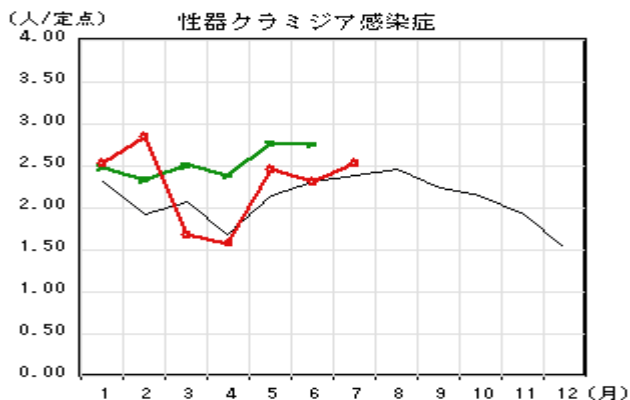
(人)

年齢	性器クラミジア		性器ヘルペス		尖圭コンジローマ		淋菌感染症		青森県計	
	男	女	男	女	男	女	男	女	男	女
0										
1~4										
5~9										
10~14										
15~19		9				1		1		11
20~24	2	7	1	1	2	1	2		7	9
25~29	3	3				1	3	1	6	5
30~34	3	1		3	1		2	1	6	5
35~39	1	2			2	1	1	1	4	4
40~44	1				1		1		3	
45~49		1								1
50~54				2	1				1	2
55~59										
60~64										
65~69										
70~										
合計	10	23	1	6	7	4	9	4	27	37

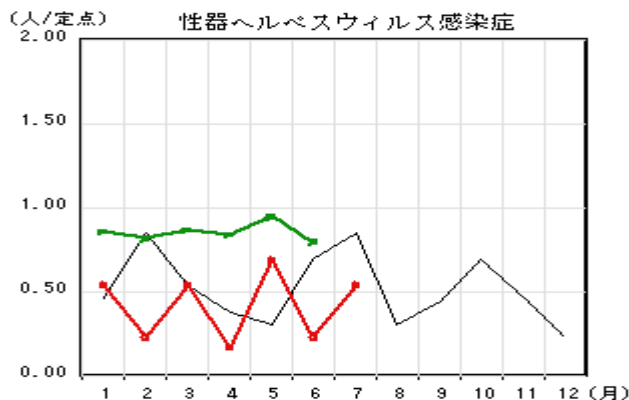
3.STD 感染症の月別推移

全国値は6月までです。

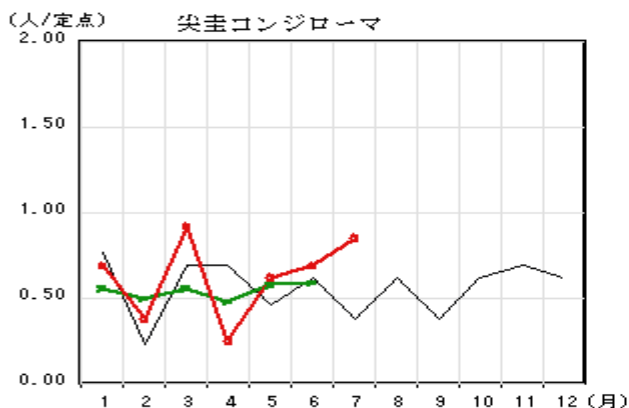
○—○ : 当年 (青森県) — : 前年 (青森県) ×—× : 当年 (全国)



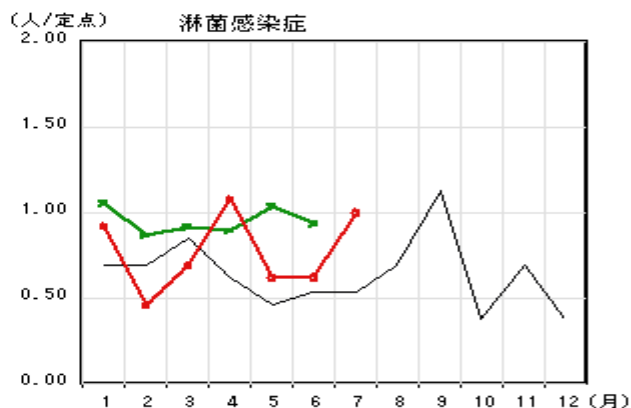
[7月、本県前年報告数を僅かに上回りました。]



[先月に比べ、増加しました。]



[4月以降、増加傾向にあります。]



[先月に比べ、増加しました。]

4. 薬剤耐性菌感染症発生状況

1) 採取部位別

	採 取 部 位 別											青森県 合計
	喀 痰	留置カ テーテ ル	術創部 (創部 感染)	耳漏液	気管洗 浄液	血 液	髄 液	胸 水	腹 水	膿	その他	
メチシリン耐性黄色ブドウ球菌感染症	1	1	1			1					3	7
ペニシリン耐性肺炎球菌感染症												
薬剤耐性緑膿菌感染症												

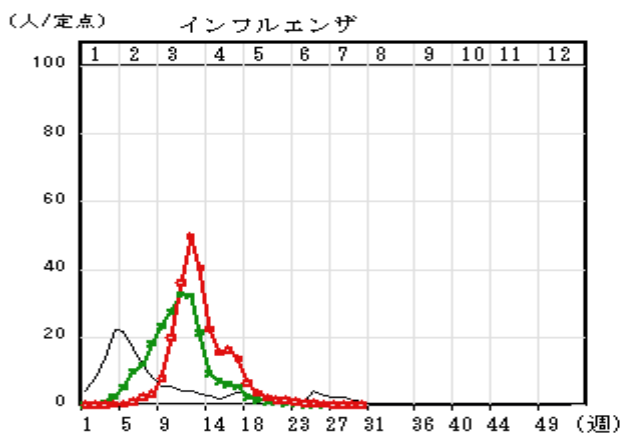
5. 全数把握感染症 (2007年)

注: 全数把握疾患報告数については、速報値です。

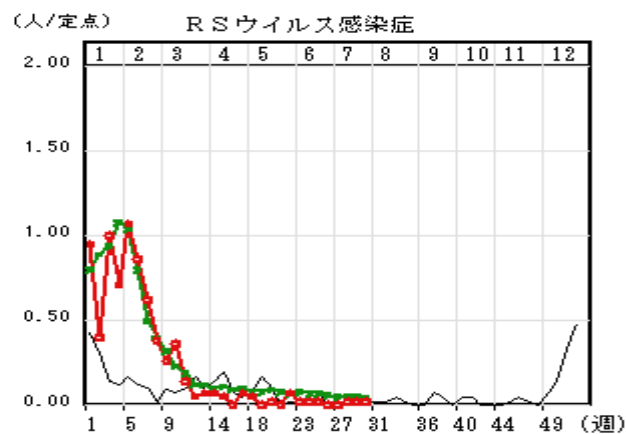
		青森県		全国	
		当月	累計	当月	累計
一類	1 エボラ出血熱				
	2 クリミア・コンゴ出血熱				
	3 痘そう				
	4 南米出血熱				
	5 ペスト				
	6 マールブルグ病				
	7 ラッサ熱				
二類	8 急性灰白髄炎				
	9 結核	13	87	912	3272
	10 ジフテリア				13
	11 重症急性呼吸器症候群				
三類	12 コレラ		1	1	9
	13 細菌性赤痢		2	30	244
	14 腸管出血性大腸菌感染症	2	7	601	1462
	15 腸チフス			1	16
	16 パラチフス			1	9
	四類	17 E型肝炎			1
18 ウエストナイル熱					
19 A型肝炎			1	11	54
20 エキノコックス症					2
21 黄熱					
22 オウム病				1	17
23 オムスク出血熱					
24 回帰熱					
25 キャサヌル森林病					
26 Q熱					3
27 狂犬病					
28 コクシジオイデス症					1
29 サル痘					2
30 腎症候性出血熱					1
31 西部ウマ脳炎					
32 ダニ媒介脳炎					
33 炭疽					
34 つつが虫病		3	9	3	57
35 デング熱				12	31
36 東部ウマ脳炎					
37 鳥インフルエンザ					
38 ニパウイルス感染症					
39 日本紅斑熱				9	18
40 日本脳炎					1
41 ハンタウイルス肺症候群					
42 Bウイルス病					
43 鼻疽					5
44 ブルセラ症					2
45 ベネズエラウマ脳炎					5
46 ヘンドラウイルス感染症					1
47 発しんチフス					2
48 ポツリヌス症					1
49 マラリア				5	26
50 野兔病					1
51 ライム病				8	
52 リッサウイルス感染症					
53 リフトバレー熱					
54 類鼻疽					
55 レジオネラ症		1	63	236	
56 レプトスピラ症				3	
57 ロッキー山紅斑熱					
五類	58 アメーバ赤痢			24	238
	59 ウイルス性肝炎		1	14	45
	60 急性脳炎	1	2	6	54
	61 クリプトスポリジウム症				3
	62 クロイツフェルト・ヤコブ病		1	7	46
	63 劇症型溶血性レンサ球菌感染症			1	19
	64 後天性免疫不全症候群		1	49	359
	65 ジアルジア症			3	14
	66 髄膜炎菌性髄膜炎				5
	67 先天性風しん症候群				
	68 梅毒	1	2	43	203
	69 破傷風			4	24
	70 バンコマイシン耐性黄色ブドウ球菌感染症				
	71 バンコマイシン耐性腸球菌感染症		1	2	24

6. 定点把握感染症の推移

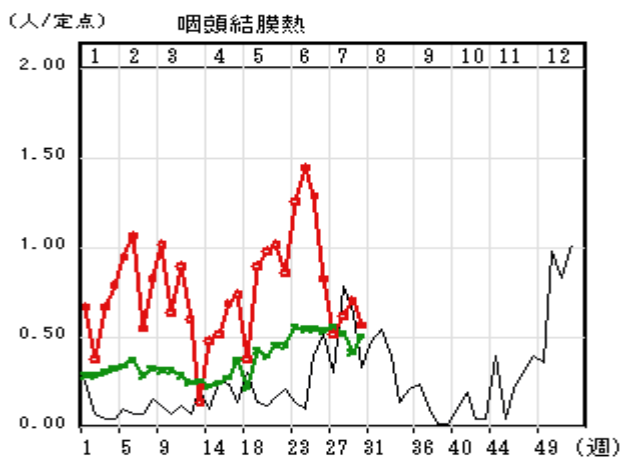
○—○ : 当年 (青森県) — : 前年 (青森県) ×—× : 当年 (全国)



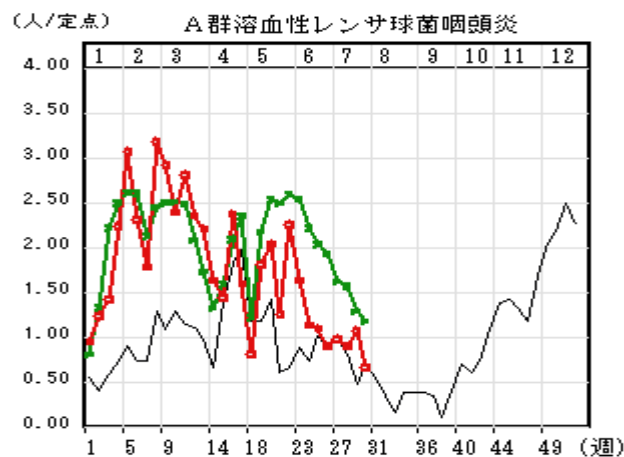
[沈静化しています。]



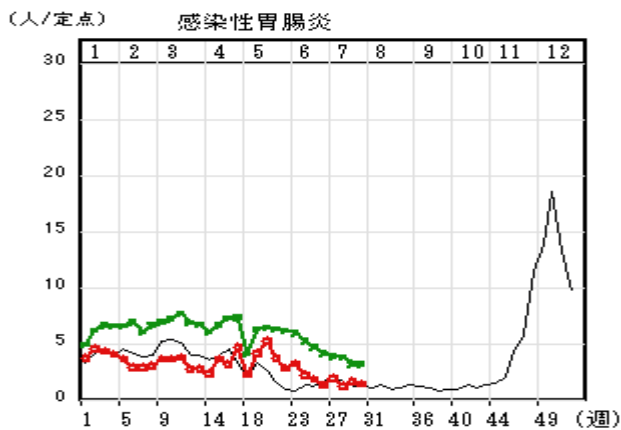
[4月以降、少ない報告数で推移しています。]



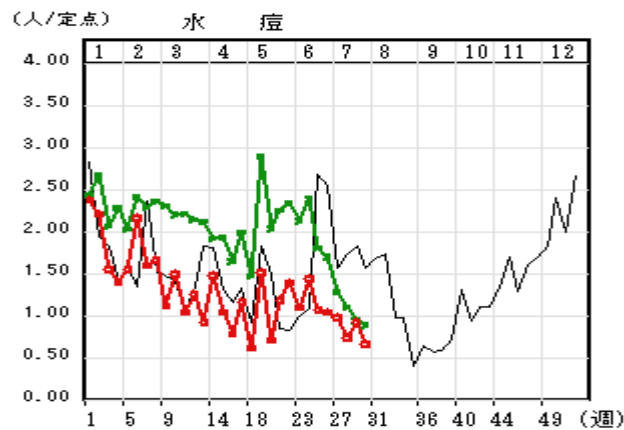
[6月に比べ、減少しました。]



[5月以降、減少傾向で推移しています。]

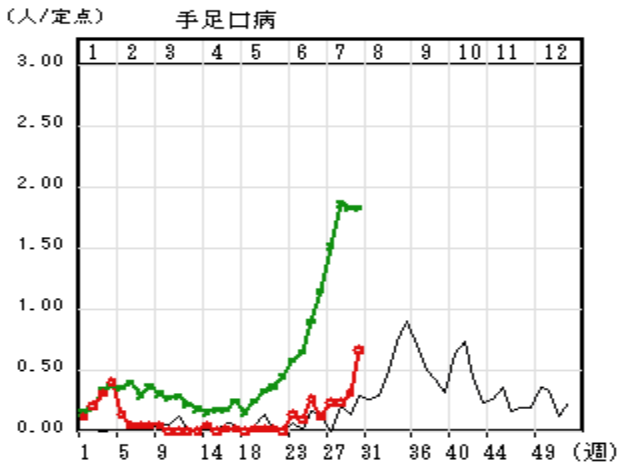


[少ない報告数で推移しています。]

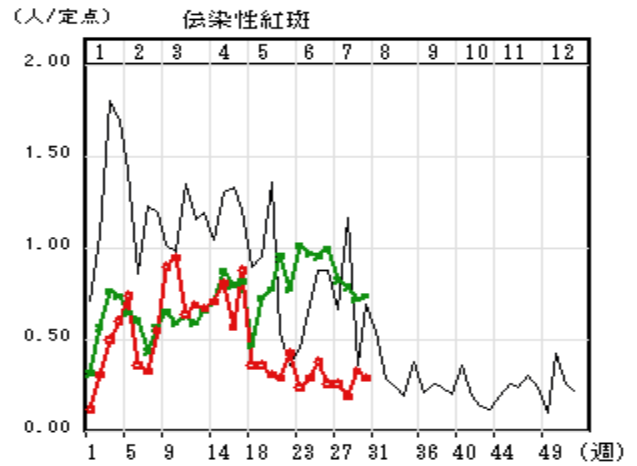


[6月以降、減少傾向で推移しています。]

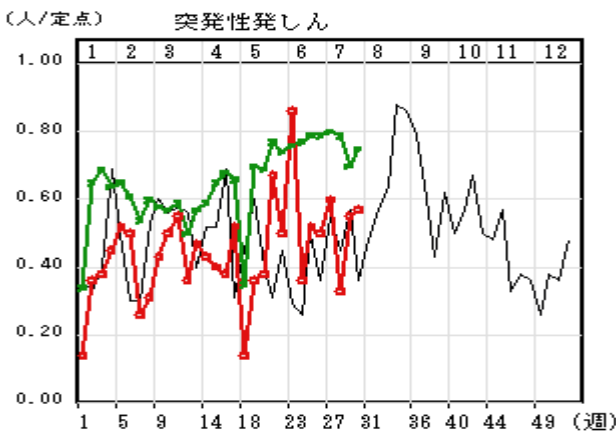
○—○ : 当年 (青森県) — : 前年 (青森県) ×—× : 当年 (全国)



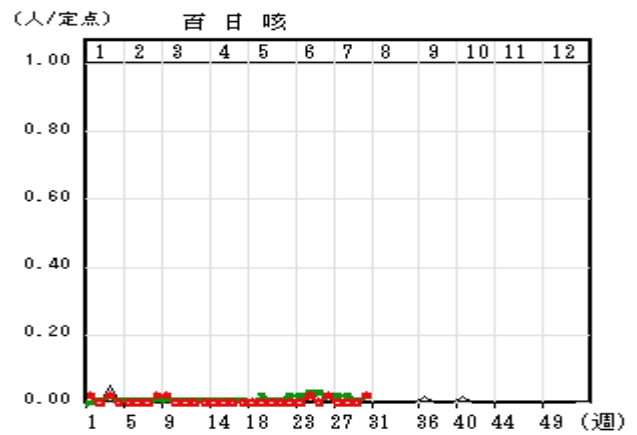
[6月から、全国値より、少ない報告数ですが、増加傾向にあります。]



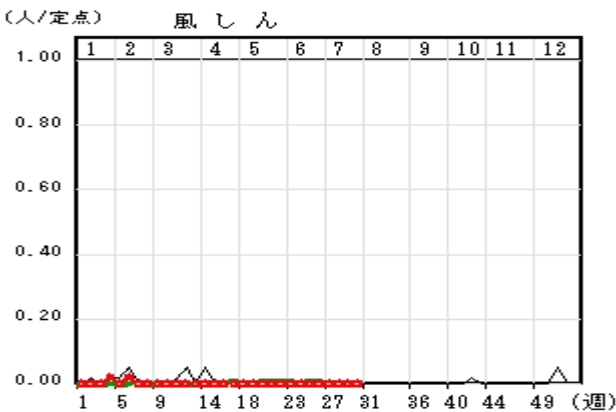
[5月以降、全国値より少ない報告数で推移しています。]



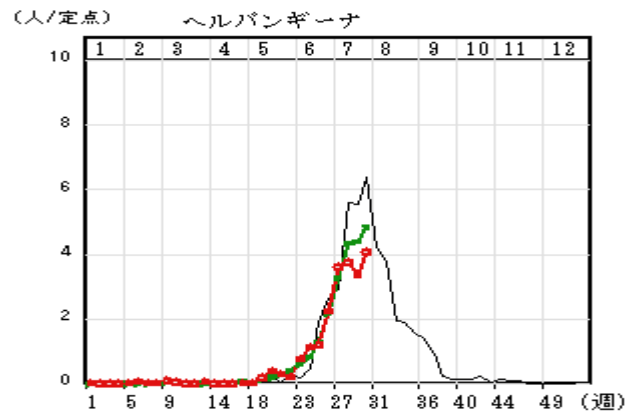
[変動はあるものの、前年とほぼ同様に推移しています。]



[当月は、1人の発生報告がありました。]

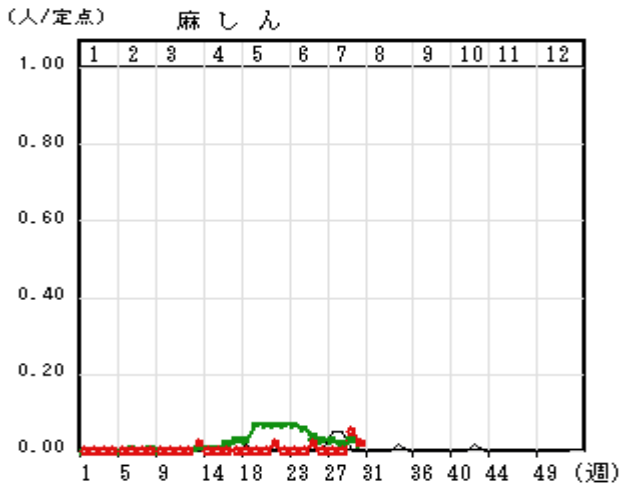


[当月は発生報告がありませんでした。]

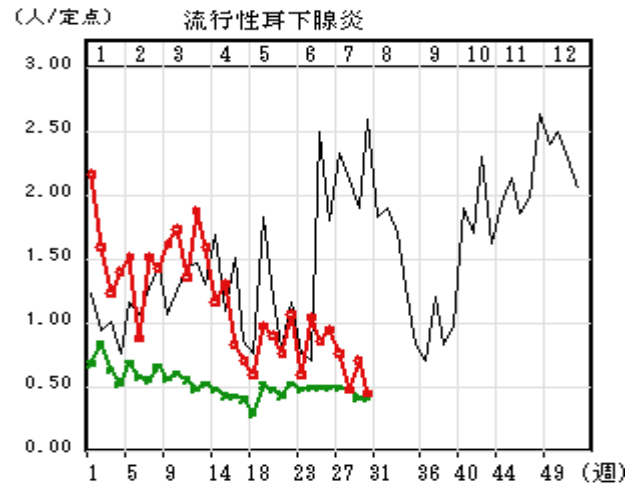


[昨年同様、7月に増加しています。]

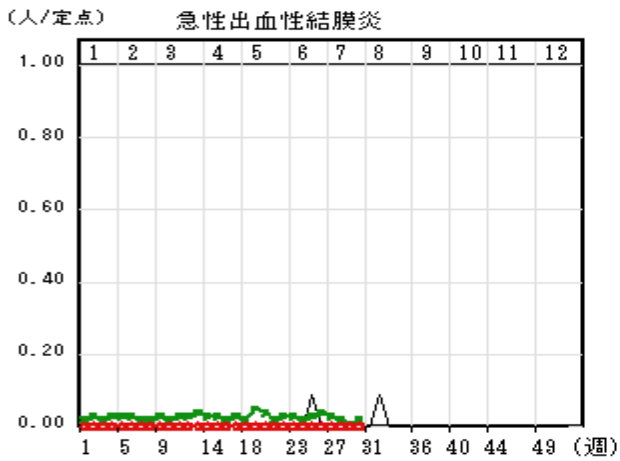
○—○ : 当年 (青森県) — : 前年 (青森県) ×—× : 当年 (全国)



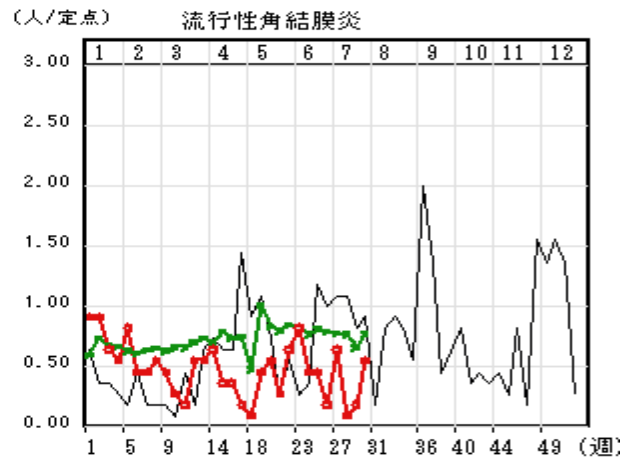
[当月は、3人の発生報告がありました。]



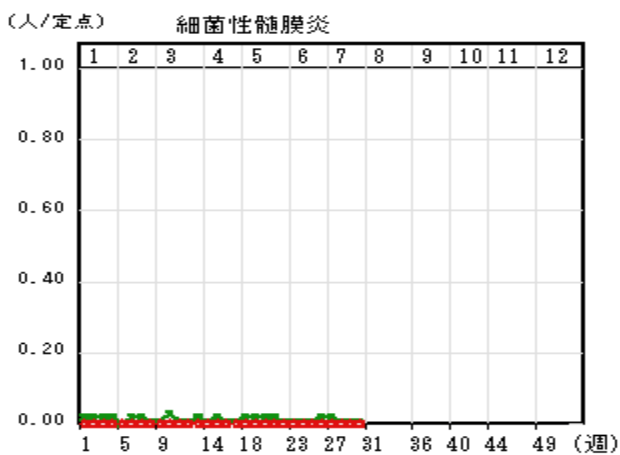
[前年を下回る報告数で推移しています。]



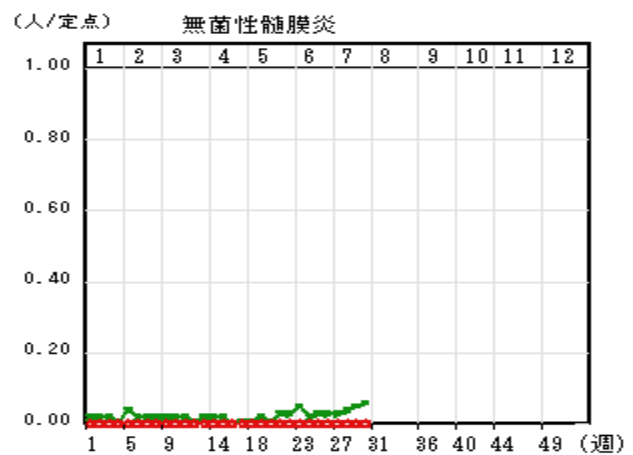
[当月は発生報告がありませんでした。]



[昨年の同時期より、少ない報告数で推移しています。]

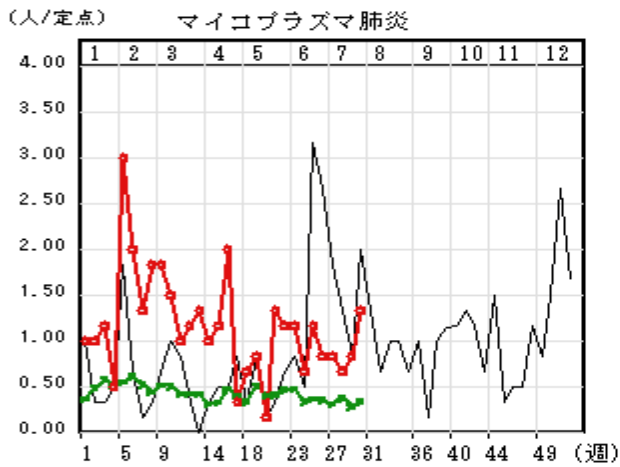


[当月は、報告がありませんでした。]

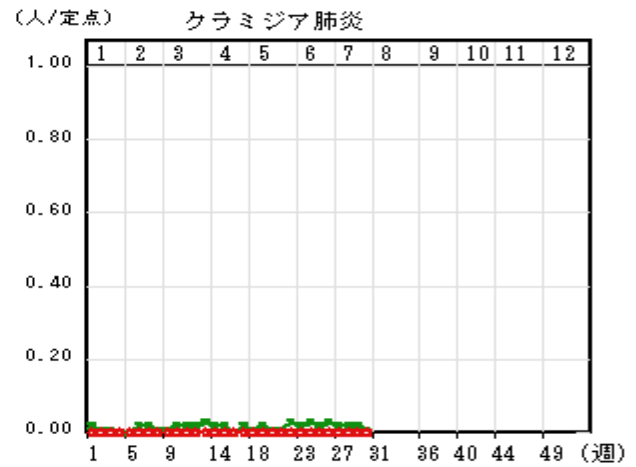


[当月は、報告がありませんでした。]

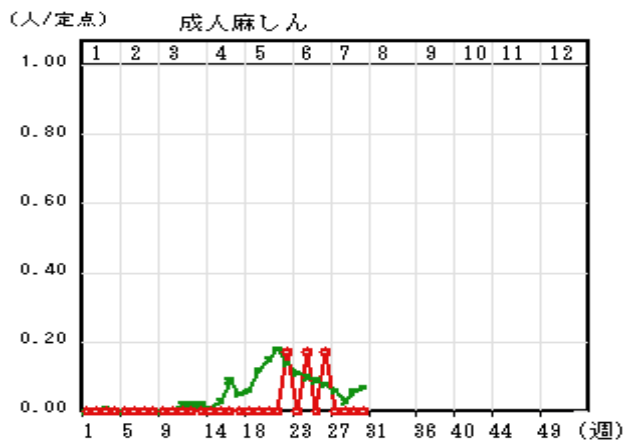
○—○ : 当年 (青森県) — : 前年 (青森県) ×—× : 当年 (全国)



[1月から、全国値を上回りながら推移しています。]



[当月は発生報告がありませんでした。]



[当月は発生報告がありませんでした。]