



MRAPID

Monthly Report on Aomori Prefectural Infectious Disease

青森県感染症発生情報

青森県感染症情報センター

(青森県環境保健センター内：担当 微生物部)

2007年10月報

TEL 017-736-5411 FAX 017-736-5419

青森県環境保健センターホームページ

<http://www.pref.aomori.lg.jp/eiken/index.html>

1. 第40週から第43週(10月1日～10月28日)までの動向

STD：性器クラミジア及び尖圭コンジローマは増加傾向にあり、性器ヘルペス感染症及び淋菌感染症は先月に比べ減少しました。

薬剤耐性菌感染症：メチシリン耐性黄色ブドウ球菌感染症の報告数は16人(9月：9人)でした。

全数把握対象疾患：各保健所管内の報告状況は、以下のとおりです。

- ・ 結核(19人)：弘前5人、八戸6人、五所川原1人、上十三2人、青森市5人
- ・ 腸管出血性大腸菌感染症(2人)：弘前1人(O111)、八戸1人(O157)
- ・ パンコマイシン耐性腸球菌感染症(2人)：弘前1人、むつ1人
- ・ 日本紅斑熱：八戸1人

STD: Sexually Transmitted Diseases: 性感染症。性的接触を介して感染することが多い感染症です。

2. STD発生状況

1) 保健所管内別

(人/定点)

	性器クラミジア		性器ヘルペスウイルス		尖圭コンジローマ		淋菌		合計		総合計
	男	女	男	女	男	女	男	女	男	女	
弘前		4.67		1.33		0.33				6.33	6.33
八戸	0.50	2.00	1.50		1.50	0.50	2.00	0.50	5.50	3.00	8.50
五所川原											
上十三	2.50	2.50		0.50			1.00	0.50	3.50	3.50	7.00
むつ	5.00			1.00	1.00				6.00	1.00	7.00
青森市	0.33	1.00		0.33					0.33	1.33	1.66

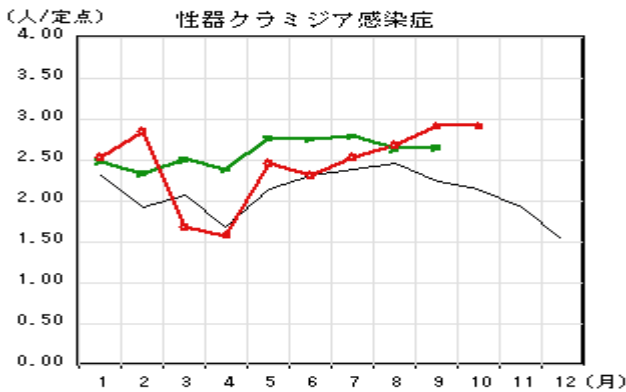
2) 年齢別・性別

(人)

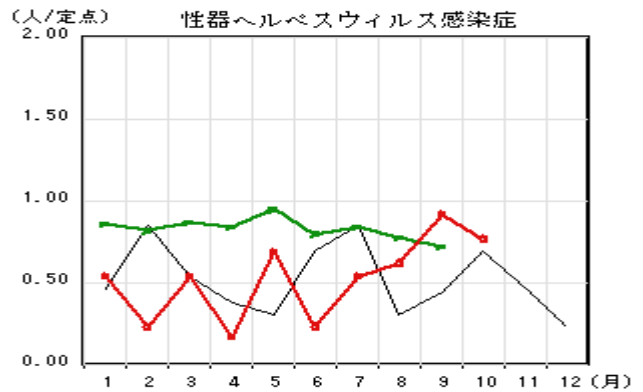
年齢	性器クラミジア		性器ヘルペス		尖圭コンジローマ		淋菌感染症		青森県計	
	男	女	男	女	男	女	男	女	男	女
0										
1～4										
5～9										
10～14										
15～19	2	2		2			2	1	4	5
20～24	4	12	2	1	1				7	13
25～29	2	5		1		1			2	7
30～34	3	3	1	1	1		2		7	4
35～39	1	1		1		1	1		2	3
40～44		2					1		1	2
45～49		1								1
50～54					1			1	1	1
55～59										
60～64					1				1	
65～69										
70～				1						1
合計	12	26	3	7	4	2	6	2	25	37

3. STD 感染症の月別推移

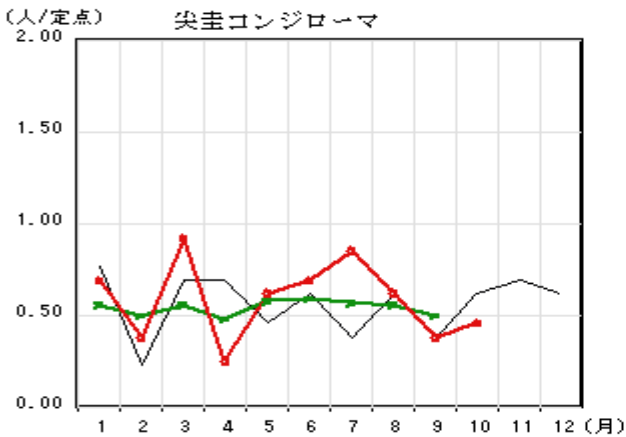
○—○ : 当年 (青森県) — : 前年 (青森県) ×—× : 当年 (全国)



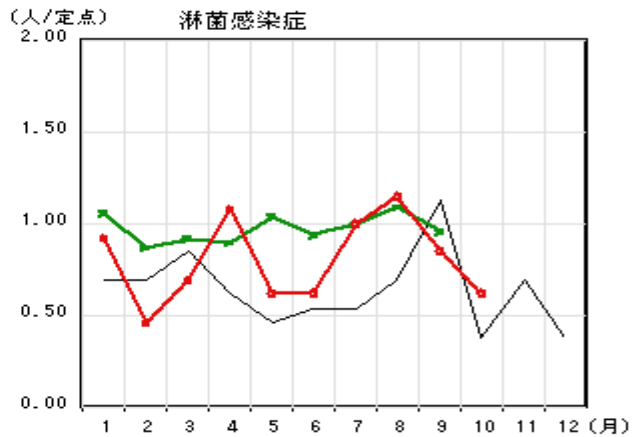
[7月以降、昨年を上回る報告数で推移しています。]



[先月に比べ減少しました。]



[先月に比べ、僅かに増加しました。]



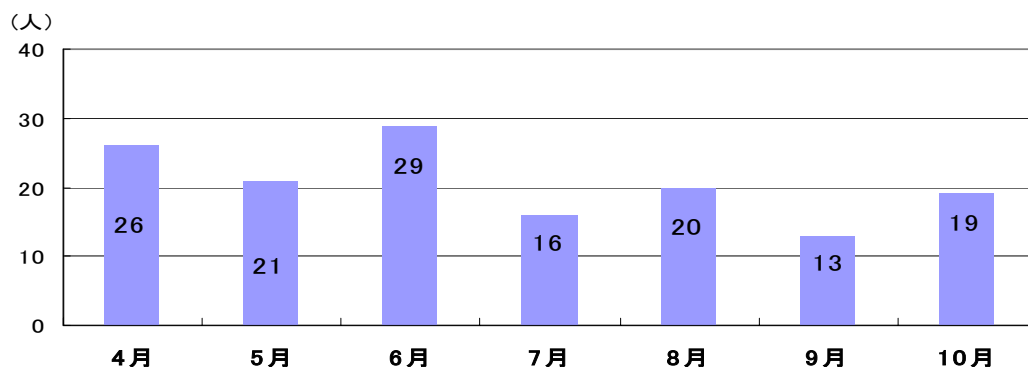
[8月以降、減少傾向が継続しています。]

4. 薬剤耐性菌感染症発生状況

1) 採取部位別

	採 取 部 位 別											青森県 合計
	喀 痰	留置力 テーテ ル	術創部 (創部 感染)	耳漏液	気管洗 浄液	血 液	髄 液	胸 水	腹 水	膿	その他	
メチシリン耐性黄色ブドウ球菌感染症	4		2			2					8	16
ペニシリン耐性肺炎球菌感染症												
薬剤耐性緑膿菌感染症												

5. 結核届出数推移(2007年4月1日からの累計で、10月28日までの速報値です。)



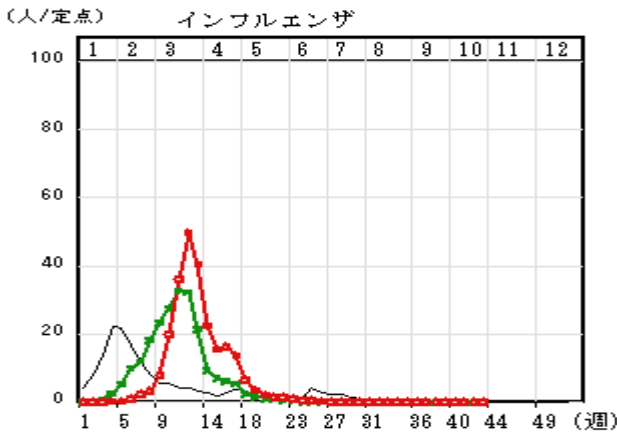
6. 全数把握感染症 (2007年)

注: 全数把握疾患報告数については、速報値です。

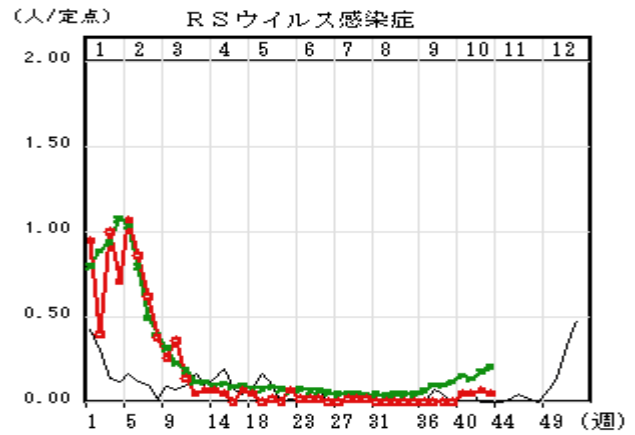
		青森県		全国	
		当月	累計	当月	累計
一類	1 エボラ出血熱				
	2 クリミア・コンゴ出血熱				
	3 痘そう				
	4 南米出血熱				
	5 ベスト				
	6 マールブルグ病				
	7 ラッサ熱				
二類	8 急性灰白髄炎				
	9 結核	19	142	954	6225
	10 ジフテリア				13
	11 重症急性呼吸器症候群				
三類	12 コレラ		1	2	12
	13 細菌性赤痢		2	20	342
	14 腸管出血性大腸菌感染症	2	36	606	3417
	15 腸チフス			6	36
	16 パラチフス			1	15
四類	17 E型肝炎			4	23
	18 ウエストナイル熱				
	19 A型肝炎		2	5	69
	20 エキノコックス症				3
	21 黄熱				
	22 オウム病		2	1	21
	23 オムスク出血熱				
	24 回帰熱				
	25 キャサナル森林病				
	26 Q熱				4
	27 狂犬病				
	28 コクシジオイデス症				1
	29 サル痘				2
	30 腎症候性出血熱				1
	31 西部ウマ脳炎				
	32 ダニ媒介脳炎				
	33 炭疽				
	34 つつが虫病		9	4	63
	35 デング熱			7	64
	36 東部ウマ脳炎				
	37 鳥インフルエンザ				
	38 ニパウイルス感染症				
	39 日本紅斑熱	1	1	9	47
	40 日本脳炎			2	5
	41 ハンタウイルス肺症候群				
	42 Bウイルス病				
	43 鼻疽				5
	44 ブルセラ症				2
	45 ベネズエラウマ脳炎				5
	46 ヘンドラウイルス感染症				1
	47 発しんチフス				2
	48 ポツリヌス症				1
	49 マラリア			4	39
	50 野兔病				1
51 ライム病			1	14	
52 リッサウイルス感染症					
53 リフトバレー熱					
54 類鼻疽					
55 レジオネラ症		1	40	386	
56 レプトスピラ症			3	14	
57 ロッキー山紅斑熱					
五類	58 アメーバ赤痢		1	23	355
	59 ウイルス性肝炎		1	10	79
	60 急性脳炎		2	4	69
	61 クリプトスポリジウム症				5
	62 クロイツフェルト・ヤコブ病		1	5	63
	63 劇症型溶血性レンサ球菌感染症			2	28
	64 後天性免疫不全症候群		2	50	536
	65 ジアルジア症			2	22
	66 髄膜炎菌性髄膜炎				7
	67 先天性風しん症候群				
	68 梅毒		2	32	309
	69 破傷風			6	45
	70 バンコマイシン耐性黄色ブドウ球菌感染症				
	71 バンコマイシン耐性腸球菌感染症	2	3	5	38

7. 定点把握感染症の推移

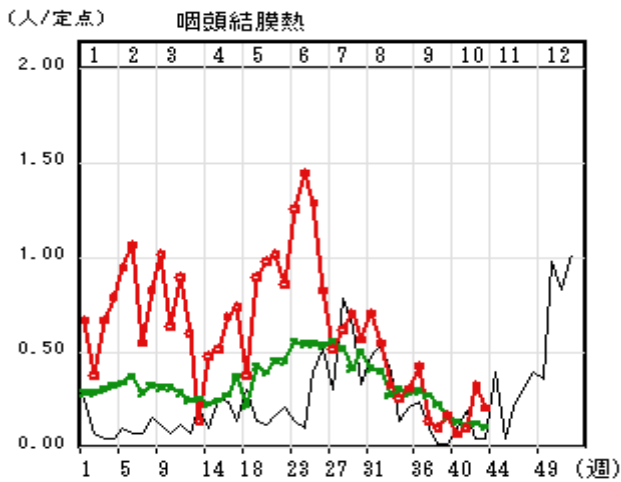
○—○ : 当年 (青森県) — : 前年 (青森県) ×—× : 当年 (全国)



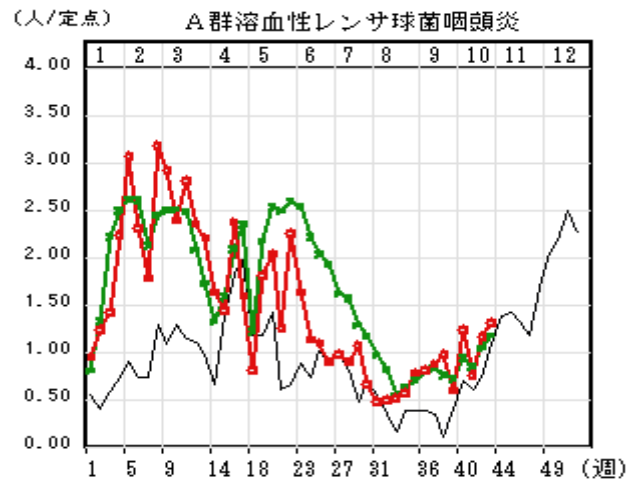
[6月以降、報告数がありません。]



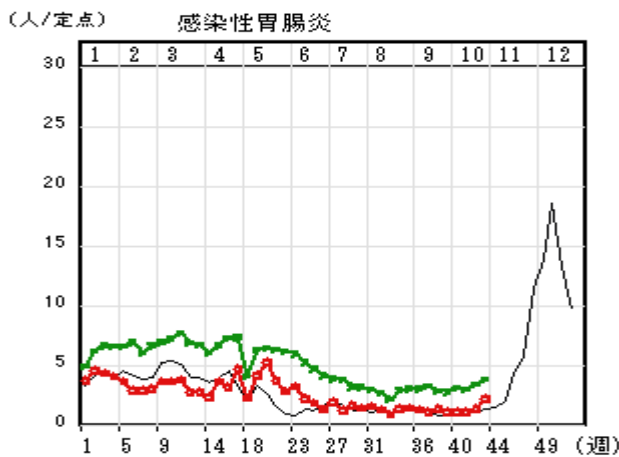
[4月以降、少ない報告数で推移しています。]



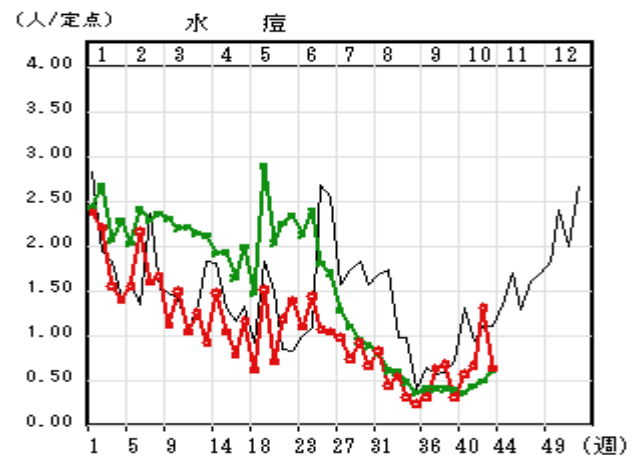
[6月以降、減少傾向で推移しています。]



[8月上旬(第31週)以降、増加傾向で推移しています。]

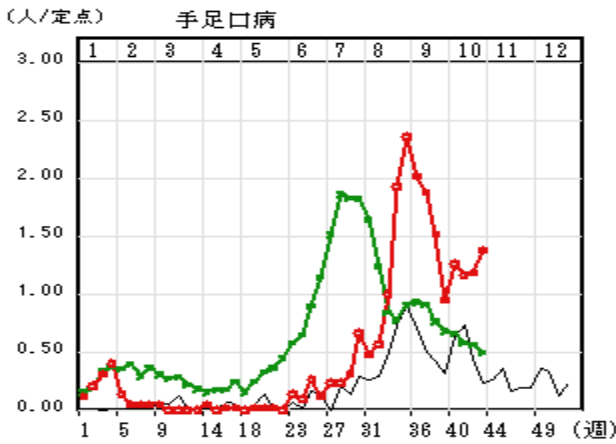


[10月下旬に、昨年報告数を上回りました。]

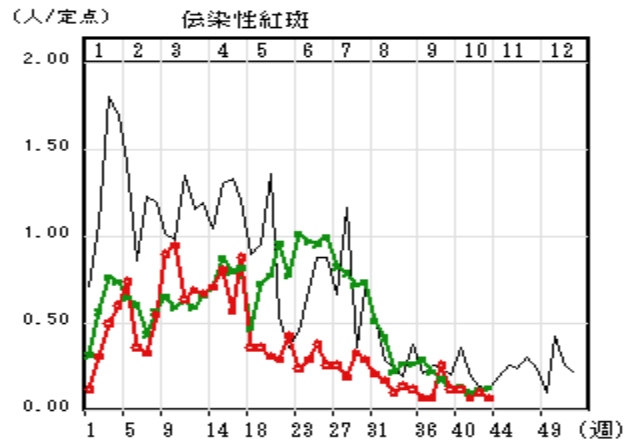


[10月は、全国値を上回りながら推移しました。]

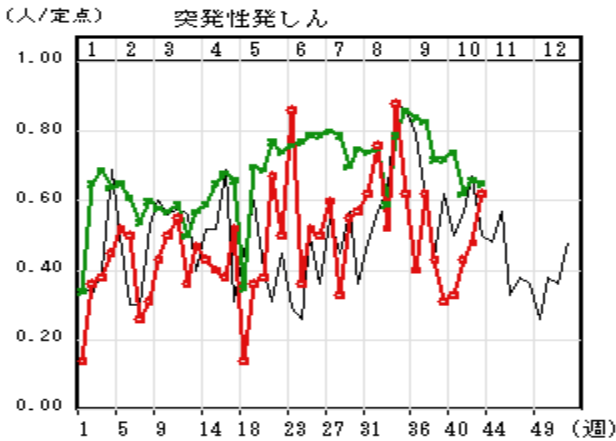
○—○ : 当年 (青森県) — : 前年 (青森県) ×—× : 当年 (全国)



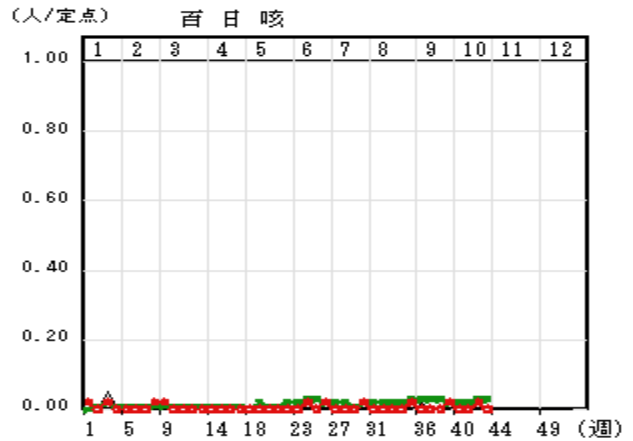
[7月以降、前年を上回る報告数で推移しています。]



[前年に比べ、少ない報告数で推移しています。]



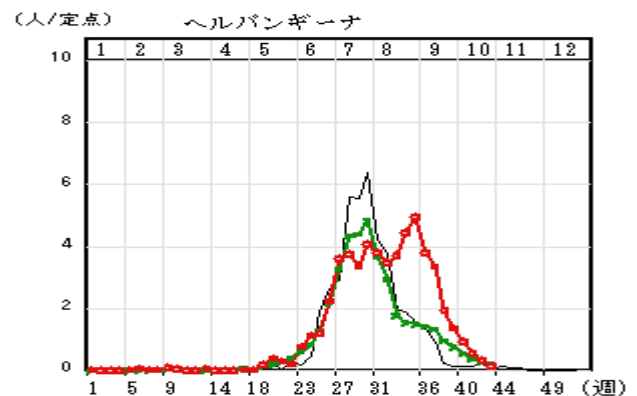
[10月は、増加傾向で推移しました。]



[当月は、1人の発生報告がありました。]

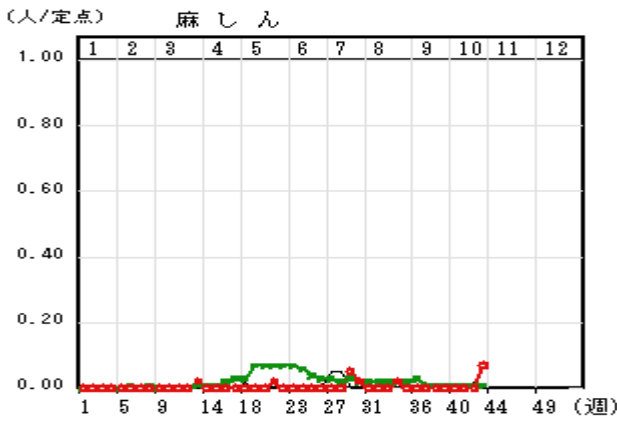


[当月は、1人の発生報告がありました。]

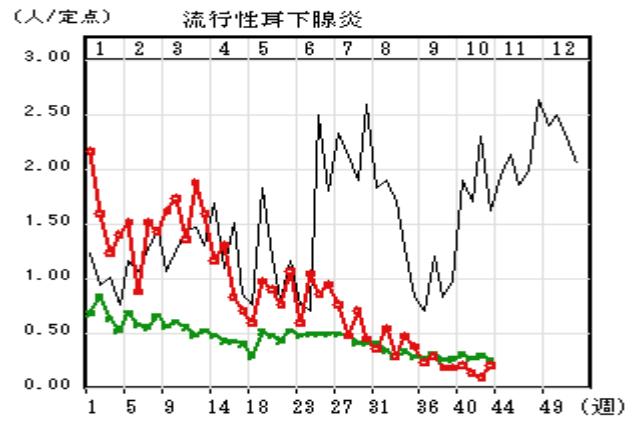


[8月下旬にピークを形成した後、減少傾向で推移しています。]

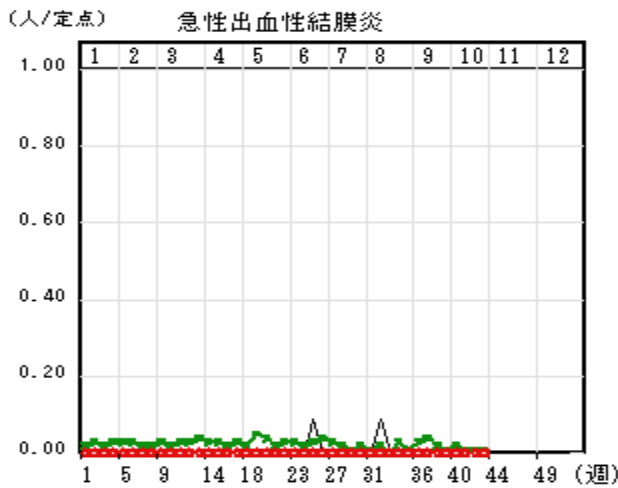
○—○：当年（青森県） ———：前年（青森県） ×—×：当年（全国）



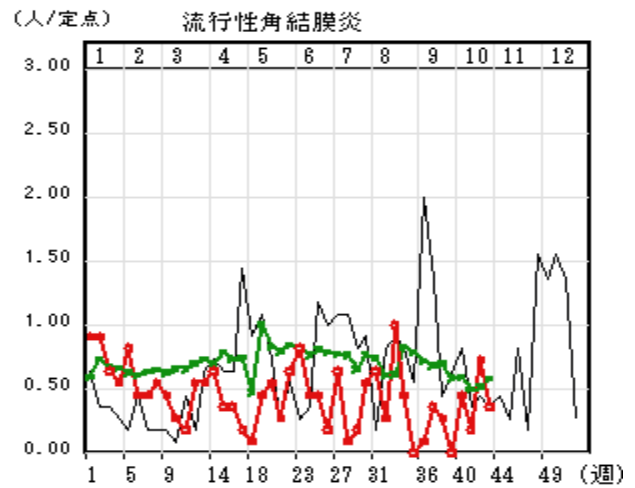
[当月は3人の報告がありました。]



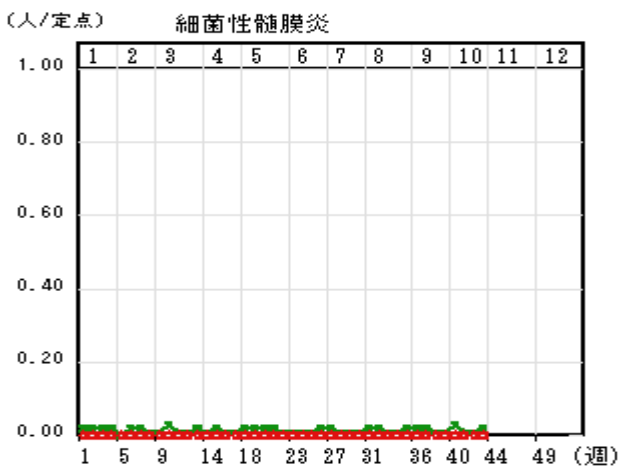
[6月以降、本県前年値より少ない報告数で推移しています。]



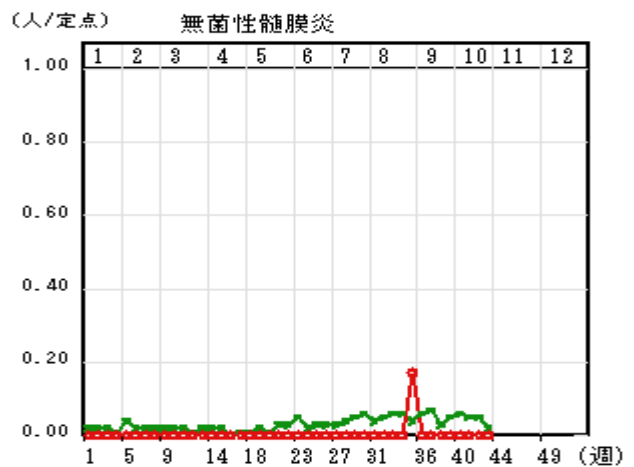
[当月は発生報告がありませんでした。]



[10月には、全国値を上回る週もありました。]

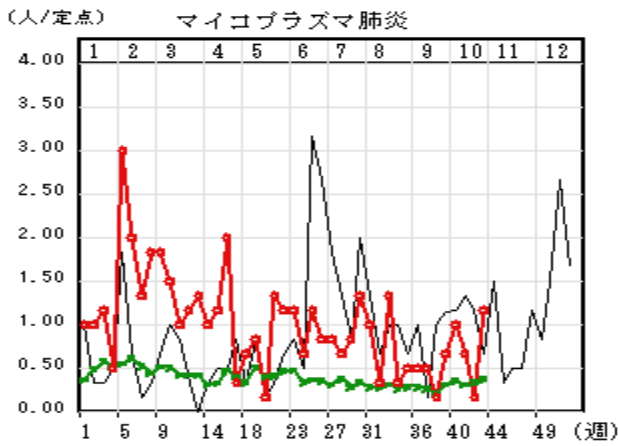


[当月は、報告がありませんでした。]

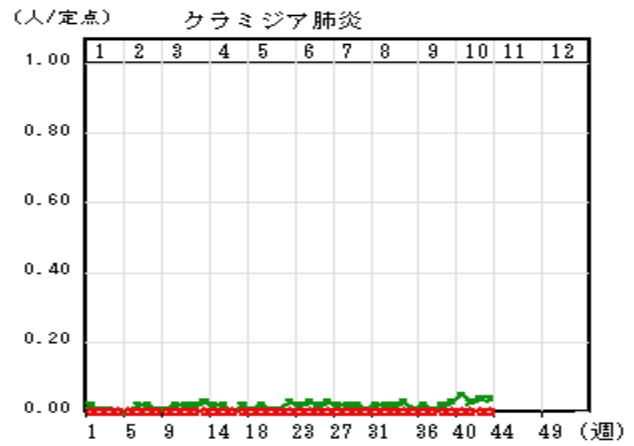


[当月は、報告がありませんでした。]

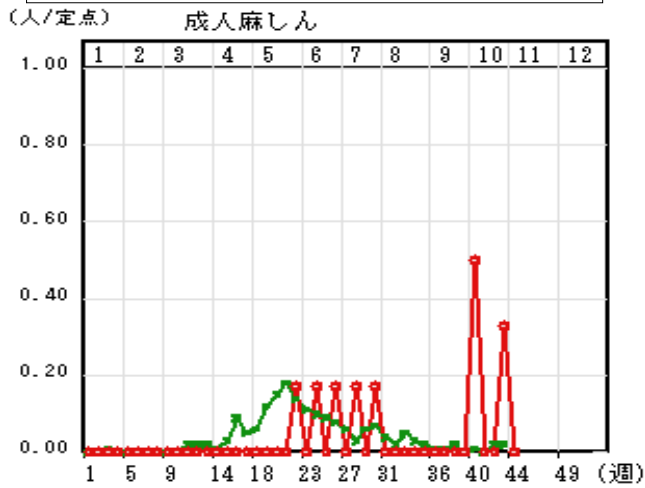
○—○ : 当年 (青森県) — : 前年 (青森県) ×—× : 当年 (全国)



[2007 年は、全国値を上回りながら推移しています。]



[当月は発生報告がありませんでした。]



[当月は、5人の発生報告がありました。]