



# MRAPID

Monthly Report on Aomori Prefectural Infectious Disease

## 青森県感染症発生情報

青森県感染症情報センター

(青森県環境保健センター内：担当 微生物部)

### 2007年11月報

TEL 017-736-5411 FAX 017-736-5419

青森県環境保健センターホームページ

<http://www.pref.aomori.lg.jp/eiken/index.html>

#### 1. 第44週から第48週(10月29日~12月2日)までの動向

**STD** : 尖圭コンジローマは増加傾向にありますが、性器クラミジア感染症及び性器ヘルペス感染症は減少傾向で推移しています。STD全体では、八戸保健所管内が最も多い総合計となっています。

**薬剤耐性菌感染症** : メチシリン耐性黄色ブドウ球菌感染症の報告数は11人(10月:16人)でした。

**全数把握対象疾患** : 各保健所管内の報告状況は、以下のとおりです。

- 結核(25人): 弘前7人、八戸7人、五所川原4人、上十三4人、むつ1人、青森市2人
- 腸管出血性大腸菌感染症: 青森市1人(O157)
- つつが虫病: 青森市1人
- 後天性免疫不全症候群: 弘前1人
- 梅毒: 弘前1人

STD: Sexually Transmitted Diseases: 性感染症。性的接触を介して感染することが多い感染症です。

#### 2. STD発生状況

##### 1) 保健所管内別

(人/定点)

	性器クラミジア		性器ヘルペスウイルス		尖圭コンジローマ		淋菌		合計		総合計
	男	女	男	女	男	女	男	女	男	女	
弘前		2.33		0.67		0.33				3.33	3.33
八戸	2.50	1.00	0.50		1.50		2.00	1.00	6.50	2.00	8.50
五所川原											
上十三	2.00	0.50	0.50	0.50		0.50	0.50		3.00	1.50	4.50
むつ	3.00								3.00		3.00
青森市	0.67	1.33				0.67	0.33		1.00	2.00	3.00

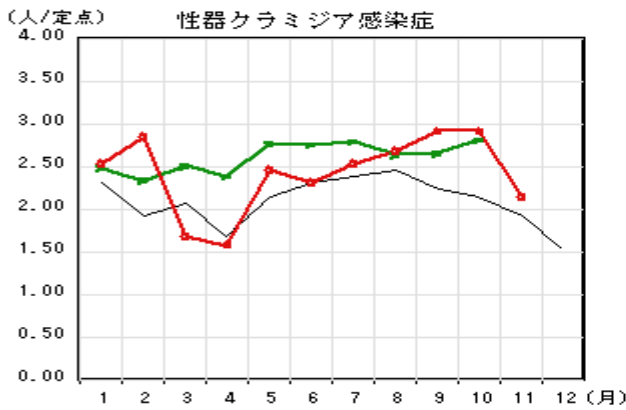
##### 2) 年齢別・性別

(人)

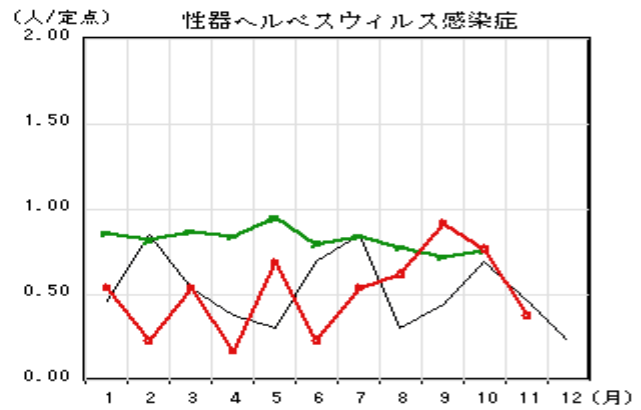
年齢	性器クラミジア		性器ヘルペス		尖圭コンジローマ		淋菌感染症		青森県計	
	男	女	男	女	男	女	男	女	男	女
0										
1~4										
5~9										
10~14		1								1
15~19	1	2		1		1			1	4
20~24	4	8			1	2			5	10
25~29	4	2	1	2	1	1		1	6	6
30~34	2	1			1		1		4	1
35~39	3		1					1	4	1
40~44							3		3	
45~49							1		1	
50~54							1		1	
55~59										
60~64										
65~69										
70~										
合計	14	14	2	3	3	4	6	2	25	23

### 3. STD 感染症の月別推移

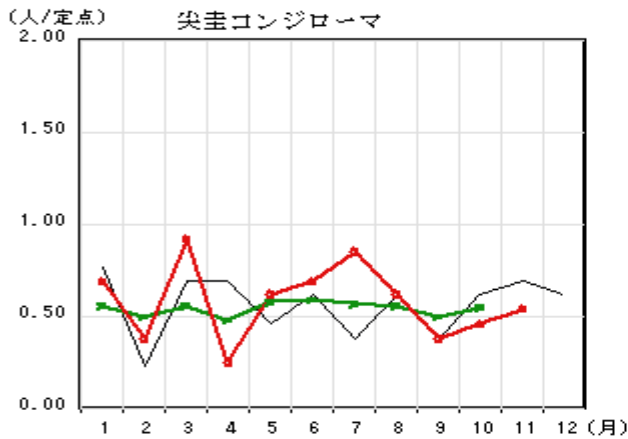
○—○ : 当年 (青森県)    — : 前年 (青森県)    ×—× : 当年 (全国)



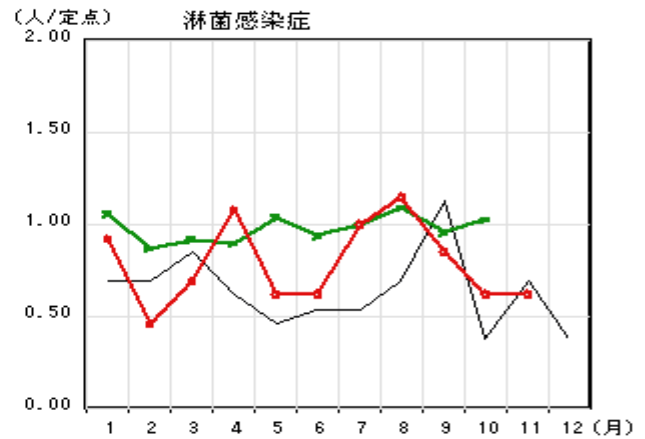
[先月に比べ、減少しました。]



[9月以降、減少傾向で推移しています。]



[9月以降、僅かに増加傾向にあります。]



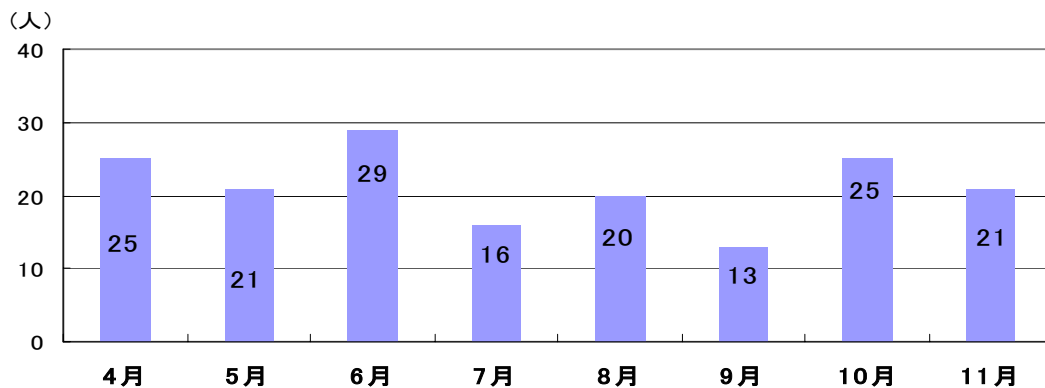
[横ばい状態で推移しています。]

### 4. 薬剤耐性菌感染症発生状況

#### 1) 採取部位別

	採 取 部 位 別											青森県 合計
	喀 痰	留置カ テーテ ル	術創部 (創部 感染)	耳漏液	気管洗 浄液	血 液	髄 液	胸 水	腹 水	膿	その他	
メチシリン耐性黄色ブドウ球菌感染症	6		1			1					3	11
ペニシリン耐性肺炎球菌感染症												
薬剤耐性緑膿菌感染症												

### 5. 結核届出数推移 (2007年4月1日からの累計で、11月30日までの速報値です。)



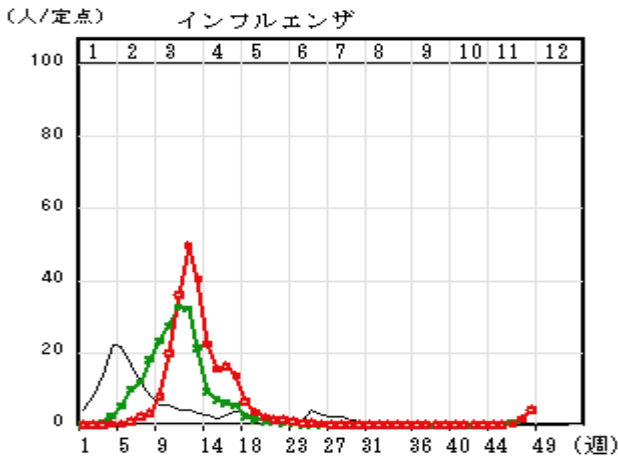
## 6. 全数把握感染症 (2007年)

注: 全数把握疾患報告数については、速報値です。

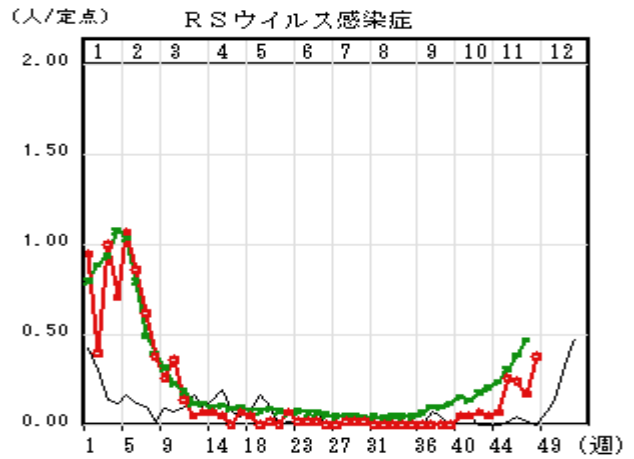
		青森県		全国	
		当月	累計	当月	累計
一類	1 エボラ出血熱				
	2 クリミア・コンゴ出血熱				
	3 痘そう				
	4 南米出血熱				
	5 ベスト				
	6 マールブルグ病				
	7 ラッサ熱				
二類	8 急性灰白髄炎				
	9 結核	25	170	1145	7370
	10 ジフテリア				13
三類	11 重症急性呼吸器症候群				
	12 コレラ		1		12
	13 細菌性赤痢		2	20	362
	14 腸管出血性大腸菌感染症	1	37	238	3655
	15 腸チフス			2	38
四類	16 パラチフス			1	16
	17 E型肝炎			2	25
	18 ウエストナイル熱				
	19 A型肝炎		2	6	75
	20 エキノコックス症				3
	21 黄熱				
	22 オウム病		2	2	23
	23 オムスク出血熱				
	24 回帰熱				
	25 キャサヌル森林病				
	26 Q熱			1	5
	27 狂犬病				
	28 コクシジオイデス症				1
	29 サル痘				2
	30 腎症候性出血熱				1
	31 西部ウマ脳炎				
	32 ダニ媒介脳炎				
	33 炭疽				
	34 つつが虫病	1	10	53	116
	35 デング熱			2	66
	36 東部ウマ脳炎				
	37 鳥インフルエンザ				
	38 ニパウイルス感染症				
	39 日本紅斑熱		1	15	62
	40 日本脳炎			3	8
	41 ハンタウイルス肺症候群				
	42 Bウイルス病				
	43 鼻疽				5
	44 ブルセラ症				2
	45 ベネズエラウマ脳炎				5
	46 ヘンドラウイルス感染症				1
	47 発しんチフス				2
	48 ポツリヌス症			1	2
	49 マラリア			4	43
50 野兔病				1	
51 ライム病				14	
52 リッサウイルス感染症					
53 リフトバレー熱					
54 類鼻疽					
55 レジオネラ症		1	41	427	
56 レプトスピラ症			1	15	
57 ロッキー山紅斑熱					
五類	58 アメーバ赤痢		1	35	390
	59 ウイルス性肝炎		1	12	91
	60 急性脳炎		2	5	74
	61 クリプトスポリジウム症				5
	62 クロイツフェルト・ヤコブ病		1	2	65
	63 劇症型溶血性レンサ球菌感染症			4	32
	64 後天性免疫不全症候群	1	3	53	589
	65 ジアルジア症			3	25
	66 髄膜炎菌性髄膜炎			1	8
	67 先天性風しん症候群				
	68 梅毒	1	3	31	340
	69 破傷風			4	49
	70 バンコマイシン耐性黄色ブドウ球菌感染症				
	71 バンコマイシン耐性腸球菌感染症		3	6	44

7. 定点把握感染症の推移

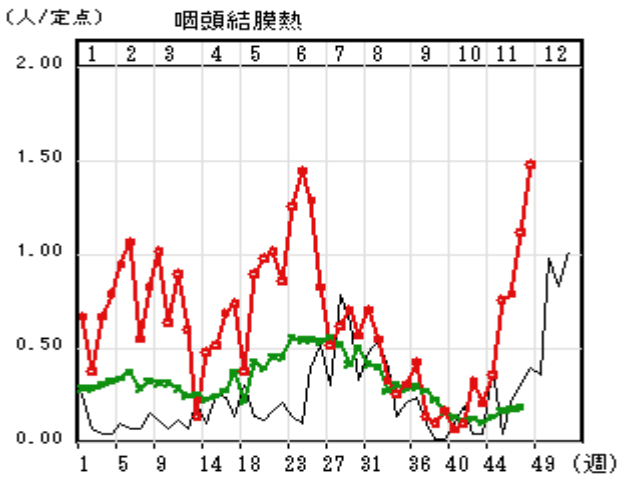
○—○ : 当年 (青森県) — : 前年 (青森県) ×—× : 当年 (全国)



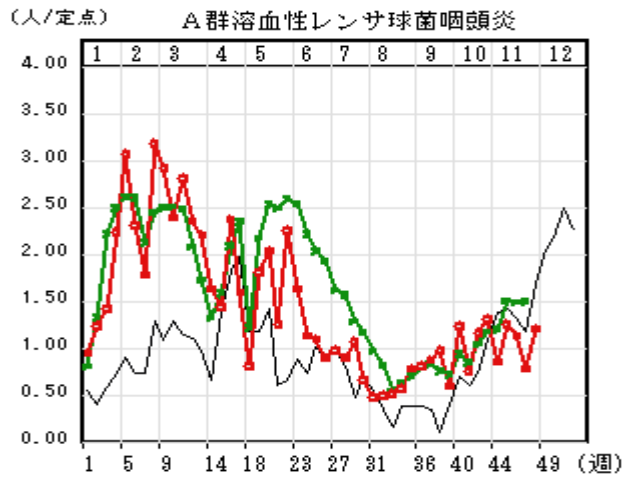
[例年より早い、11月上旬より、報告が  
出始め、現在、増加傾向にあります。]



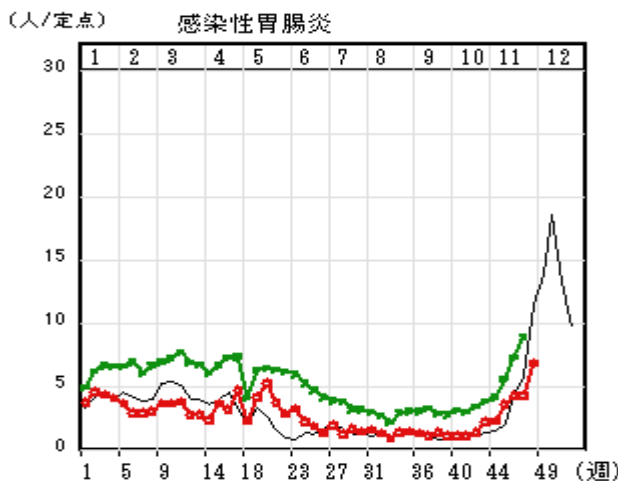
[11月上旬から増加傾向にあります。]



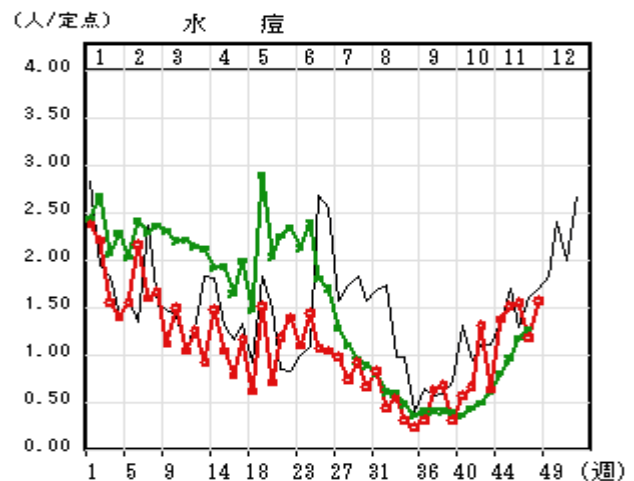
[11月は急激に増加しました。]



[10月以降は、同じレベルでの増減で推移  
しています。]

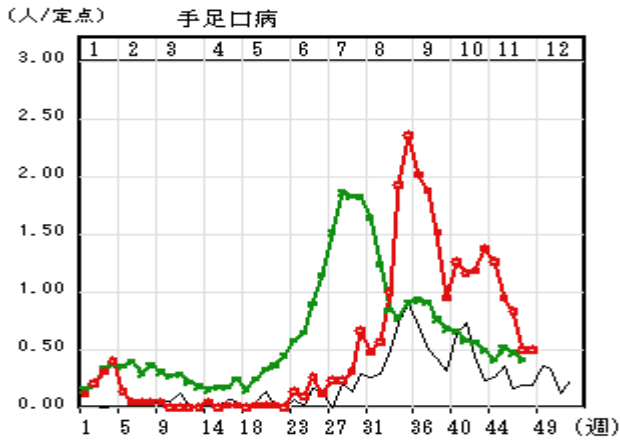


[全国と同様に、県内においても、増加傾向  
にあります。]

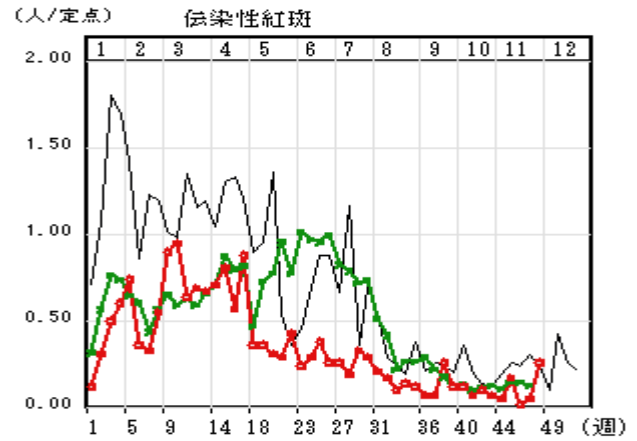


[10月以降、増加傾向にあります。]

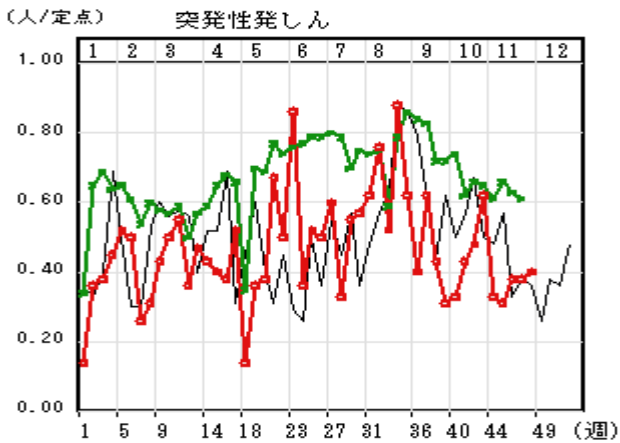
○—○ : 当年 (青森県)    — : 前年 (青森県)    ×—× : 当年 (全国)



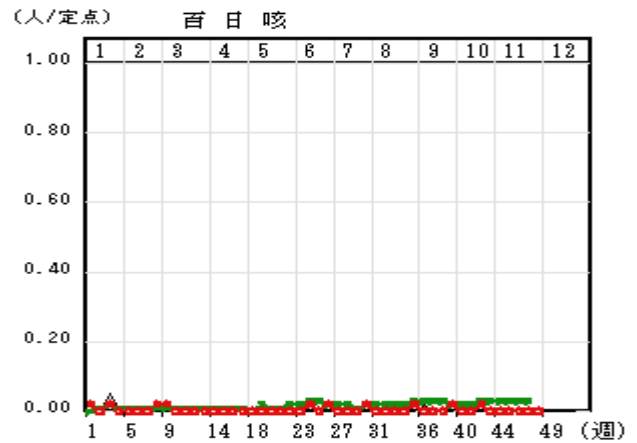
[11月全体では、減少傾向で推移しました。]



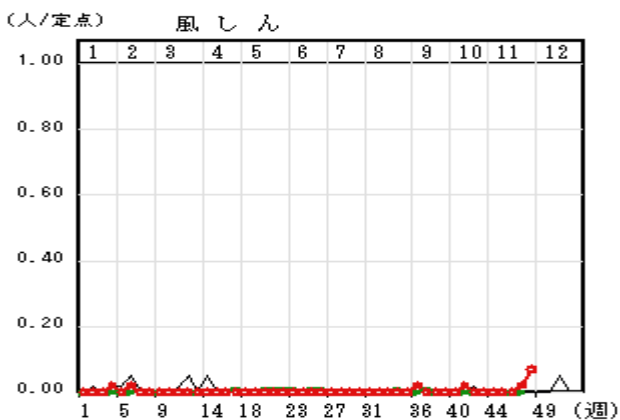
[概ね、前年より、少ない報告数で推移しています。]



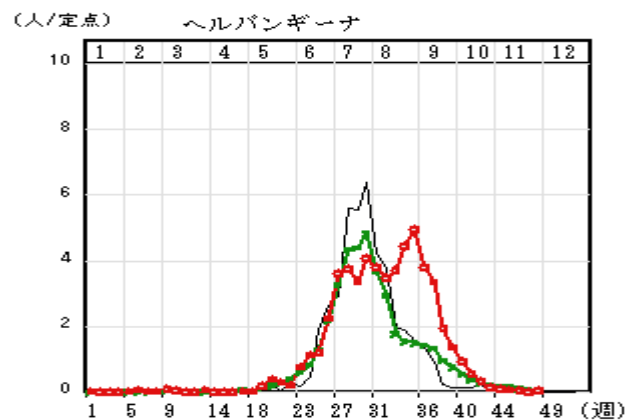
[11月は、少ない報告数で推移しました。]



[当月は、発生報告がありませんでした。]



[当月は、4人の発生報告がありました。]

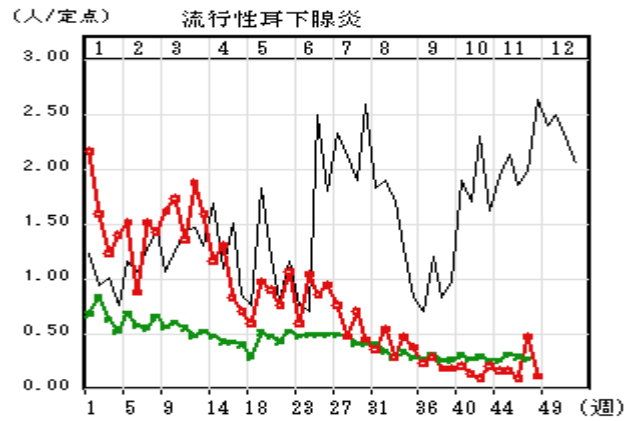


[11月は少ない報告数で推移しました。]

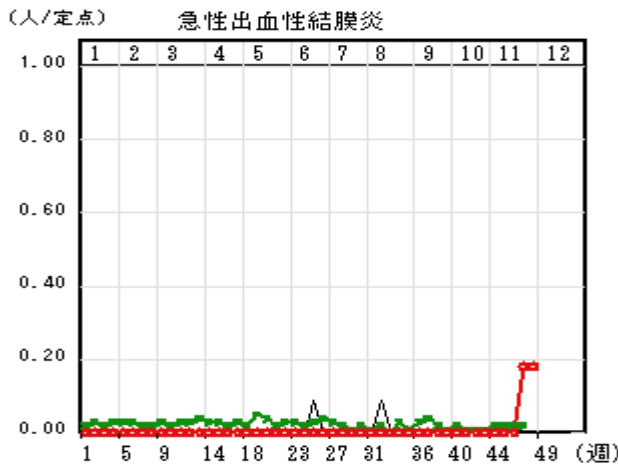
○—○ : 当年 (青森県)    — : 前年 (青森県)    ×—× : 当年 (全国)



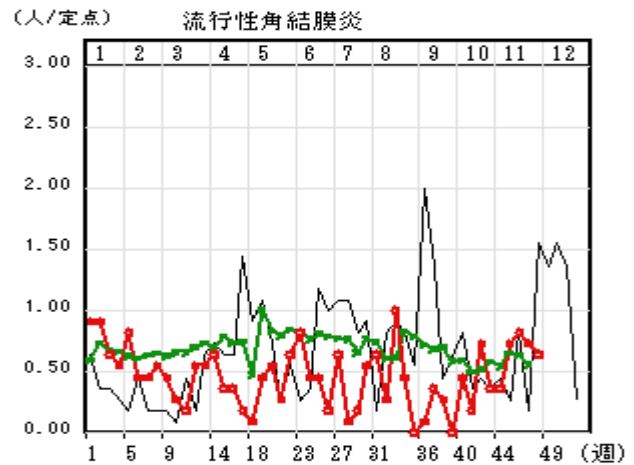
[当月は、注意報が出されるなど、本年中最も多い報告数でした。]



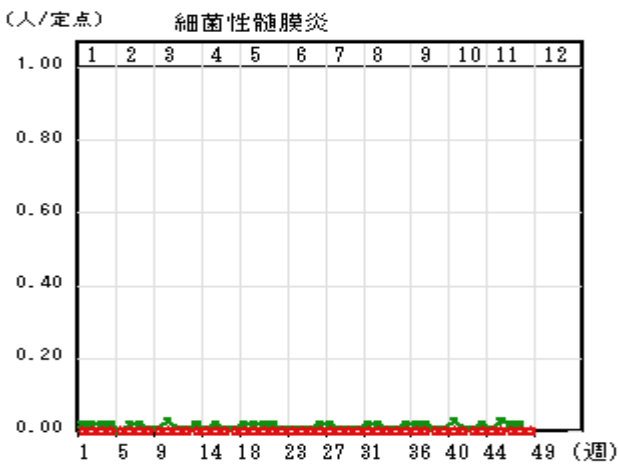
[6月以降、本県前年値より少ない報告数で推移しています。]



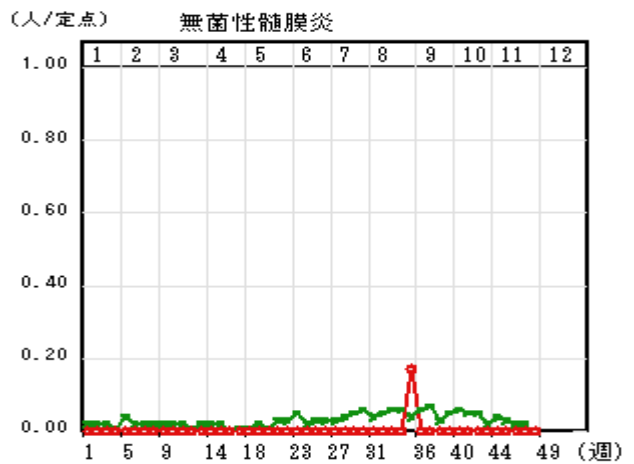
[当月は、4人の発生報告がありました。]



[11月上旬以降、全国値を上回りながら推移しました。]

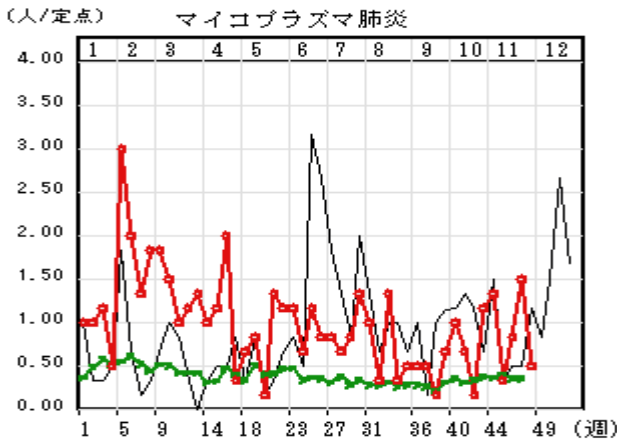


[当月は、報告がありませんでした。]

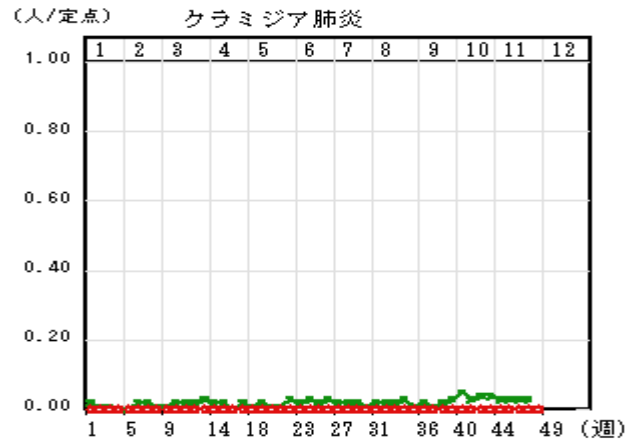


[当月は、報告がありませんでした。]

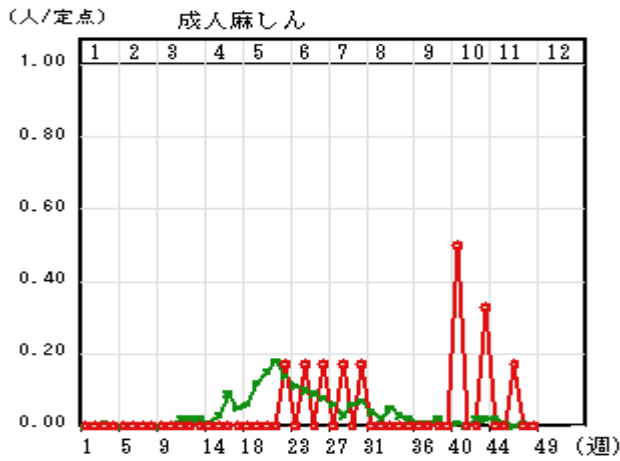
○—○ : 当年 (青森県)    — : 前年 (青森県)    ×—× : 当年 (全国)



[2007 年は、全国値を上回りながら推移しています。]



[当月は発生報告がありませんでした。]



[当月は、1人の発生報告がありました。]