



MRAPID

Monthly Report on Aomori Prefectural Infectious Disease

青森県感染症発生情報

青森県感染症情報センター

(青森県環境保健センター内：担当 微生物部)

2007年12月報

TEL 017-736-5411 FAX 017-736-5419

青森県環境保健センターホームページ

<http://www.pref.aomori.lg.jp/eiken/index.html>

1. 第49週から第52週(12月3日～12月30日)までの動向

STD : 尖圭コンジローマは減少傾向にありますが、性器クラミジア感染症及び性器ヘルペス感染症、淋菌感染症は増加傾向で推移しています。STD全体では、八戸保健所管内が最も多い総合計となっています。

薬剤耐性菌感染症 : メチシリン耐性黄色ブドウ球菌感染症の報告数は9人(11月:11人)でした。

全数把握対象疾患 : 各保健所管内の報告状況は、以下のとおりです。

- 結核(26人): 弘前10人、八戸4人、五所川原4人、上十三2人、むつ1人、青森市5人
- 腸管出血性大腸菌感染症(1人): 青森市1人(O157)
- つつが虫病(2人): 弘前1人、むつ1人
- 後天性免疫不全症候群(1人): 八戸1人

STD: Sexually Transmitted Diseases: 性感染症。性的接触を介して感染することが多い感染症です。

2. STD発生状況

1) 保健所管内別

(人/定点)

	性器クラミジア		性器ヘルペスウイルス		尖圭コンジローマ		淋菌		合計		総合計
	男	女	男	女	男	女	男	女	男	女	
弘前		1.00		1.00				0.33		2.33	2.33
八戸	1.50	1.00	0.50		0.50	0.50	3.00		5.50	1.50	7.00
五所川原											
上十三	2.00	1.00	0.50	1.00			0.50		3.00	2.00	5.00
むつ	1.00	3.00							1.00	3.00	4.00
青森市	1.00	2.67				1.00	0.33		1.33	3.67	5.00

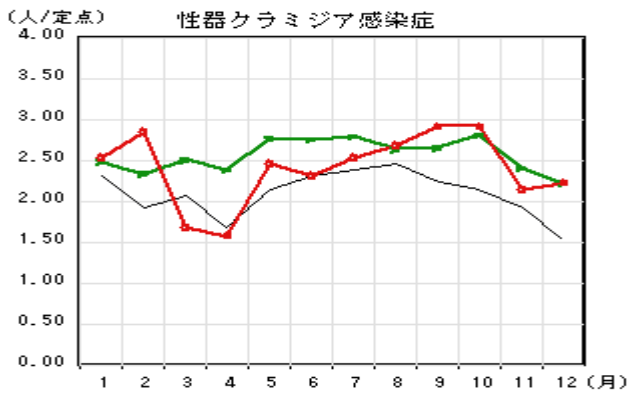
2) 年齢別・性別

(人)

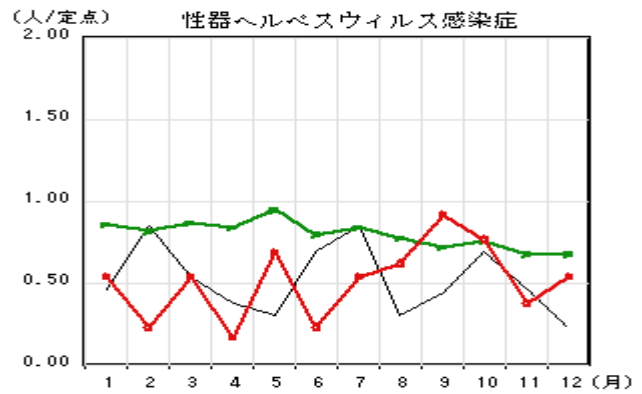
年齢	性器クラミジア		性器ヘルペス		尖圭コンジローマ		淋菌感染症		青森県計	
	男	女	男	女	男	女	男	女	男	女
0										
1～4										
5～9										
10～14										
15～19		4				1				5
20～24	2	8		2			3	1	5	11
25～29	4	2			1		1		6	2
30～34	2	3	1			1	2		5	4
35～39	1	1	1	1			1		3	2
40～44						2				2
45～49							1		1	
50～54	1								1	
55～59	1								1	
60～64				1						1
65～69										
70～				1						1
合計	11	18	2	5	1	4	8	1	22	28

3.STD 感染症の月別推移

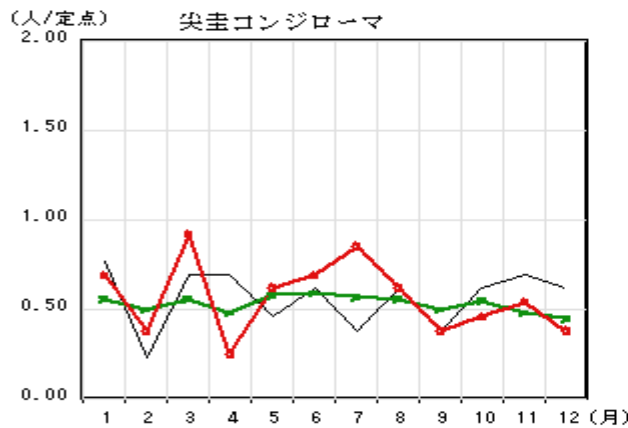
○—○ : 当年 (青森県) — : 前年 (青森県) ×—× : 当年 (全国)



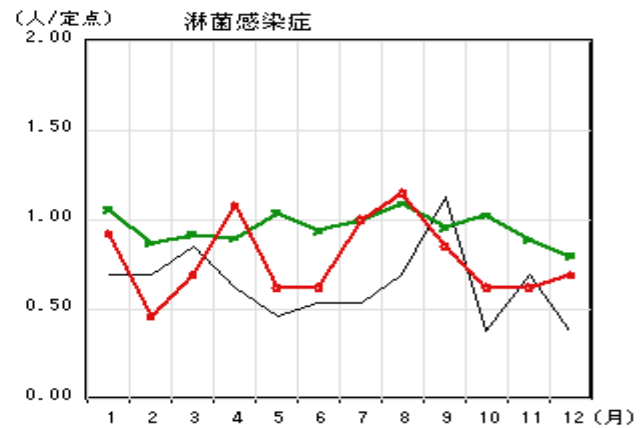
[横ばい状態で推移しました。]



[11月に比べ、僅かに増加しました。]



[11月に比べ、僅かに減少しました。]



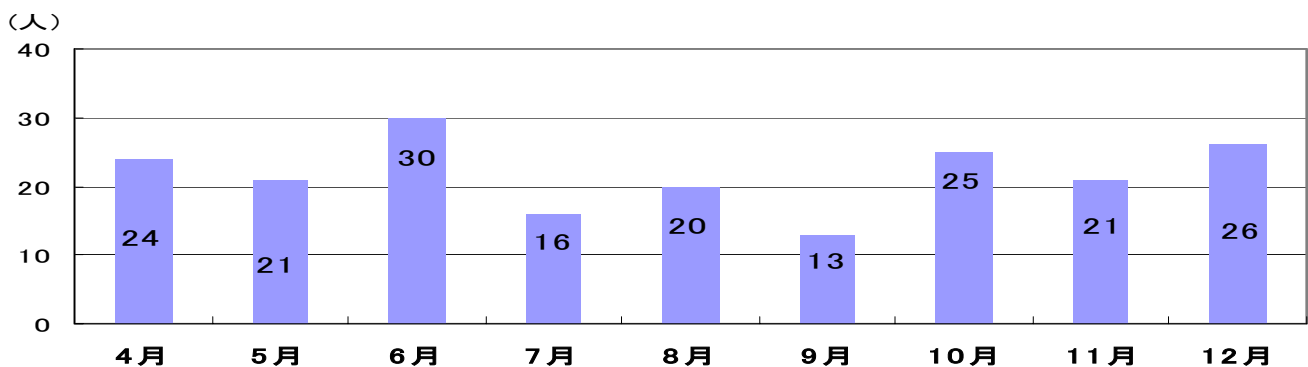
[横ばい状態で推移しました。]

4. 薬剤耐性菌感染症発生状況

1) 採取部位別

	採 取 部 位 別											青森県 合計
	喀 痰	留置カ テーテ ル	術創部 (創部 感染)	耳漏液	気管洗 浄液	血 液	髄 液	胸 水	腹 水	膿	その他	
メチシリン耐性黄色ブドウ球菌感染症	4					2					3	9
ペニシリン耐性肺炎球菌感染症												
薬剤耐性緑膿菌感染症												

5. 結核届出数推移(2007年4月1日からの累計で、12月30日までの速報値です。)



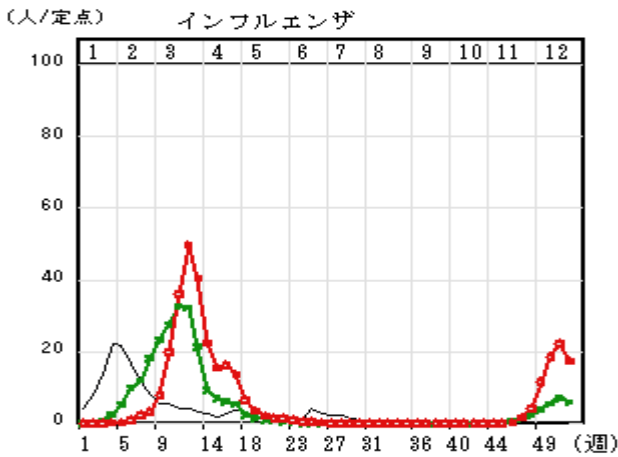
6. 全数把握感染症 (2007年)

注: 全数把握疾患報告数については、速報値です。

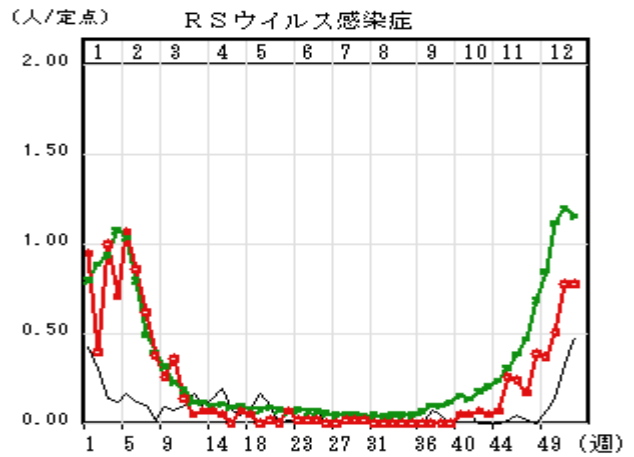
		青森県		全国	
		当月	累計	当月	累計
一類	1 エボラ出血熱				
	2 クリミア・コンゴ出血熱				
	3 痘そう				
	4 南米出血熱				
	5 ペスト				
	6 マールブルグ病				
	7 ラッサ熱				
二類	8 急性灰白髄炎				
	9 結核	26	196	857	8463
	10 ジフテリア				13
	11 重症急性呼吸器症候群				
三類	12 コレラ		1		12
	13 細菌性赤痢		2	10	376
	14 腸管出血性大腸菌感染症	1	38	65	3759
	15 腸チフス			2	40
	16 パラチフス			1	18
四類	17 E型肝炎			1	26
	18 ウエストナイル熱				
	19 A型肝炎		2	3	80
	20 エキノコックス症				3
	21 黄熱				
	22 オウム病		2	1	24
	23 オムスク出血熱				
	24 回帰熱				
	25 キャサヌル森林病				
	26 Q熱			1	6
	27 狂犬病				
	28 コクシジオイデス症				1
	29 サル痘				2
	30 腎症候性出血熱				1
	31 西部ウマ脳炎				
	32 ダニ媒介脳炎				
	33 炭疽				
	34 つつが虫病	2	12	58	203
	35 デング熱			4	71
	36 東部ウマ脳炎				
	37 鳥インフルエンザ				
	38 ニバウイルス感染症				
	39 日本紅斑熱		1	4	66
	40 日本脳炎			1	9
	41 ハンタウイルス肺症候群				
	42 Bウイルス病				
	43 鼻疽				5
	44 ブルセラ症				2
	45 ペネズエラウマ脳炎				5
	46 ヘンドラウイルス感染症				1
	47 発しんチフス				2
	48 ボツリヌス症				2
	49 マラリア			2	46
	50 野兔病				1
51 ライム病			1	15	
52 リッサウイルス感染症					
53 リフトバレー熱					
54 類鼻疽					
55 レジオネラ症		1	32	466	
56 レプトスピラ症			1	16	
57 ロッキー山紅斑熱					
五類	58 アメーバ赤痢		1	27	426
	59 ウイルス性肝炎		1	9	102
	60 急性脳炎		2	2	76
	61 クリプトスポリジウム症				5
	62 クロイツフェルト・ヤコブ病		1	8	79
	63 劇症型溶血性レンサ球菌感染症			3	36
	64 後天性免疫不全症候群	1	4	44	641
	65 ジアルジア症			1	27
	66 髄膜炎菌性髄膜炎			2	10
	67 先天性風しん症候群				
	68 梅毒		3	19	373
	69 破傷風				50
	70 バンコマイシン耐性黄色ブドウ球菌感染症				
	71 バンコマイシン耐性腸球菌感染症		3	3	49

7. 定点把握感染症の推移

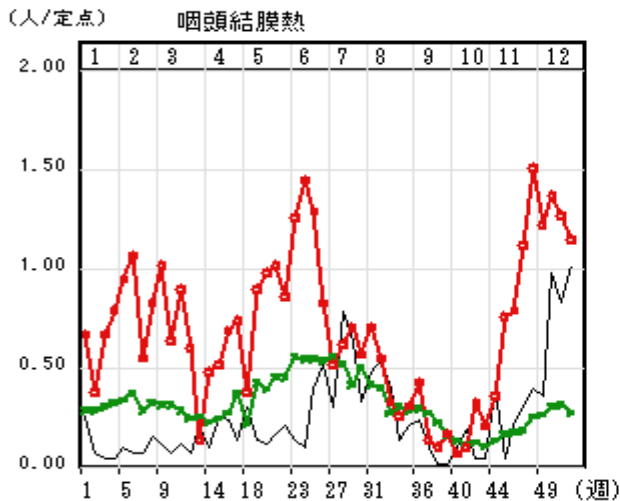
○—○ : 当年 (青森県) — : 前年 (青森県) ×—× : 当年 (全国)



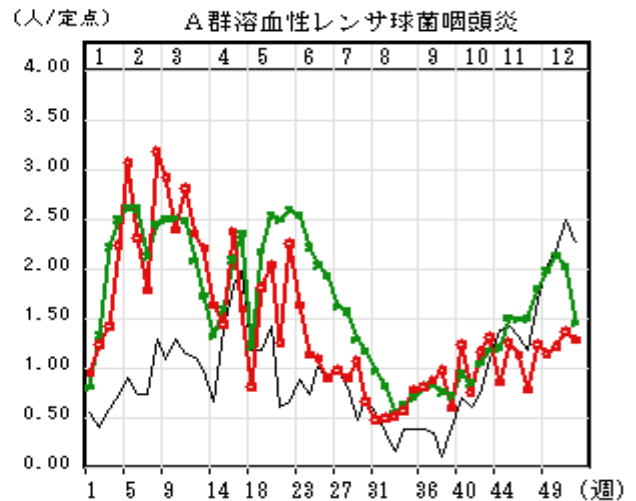
[例年より早い、流行の始まりでしたが、12月の下旬には、僅かに減少しました。]



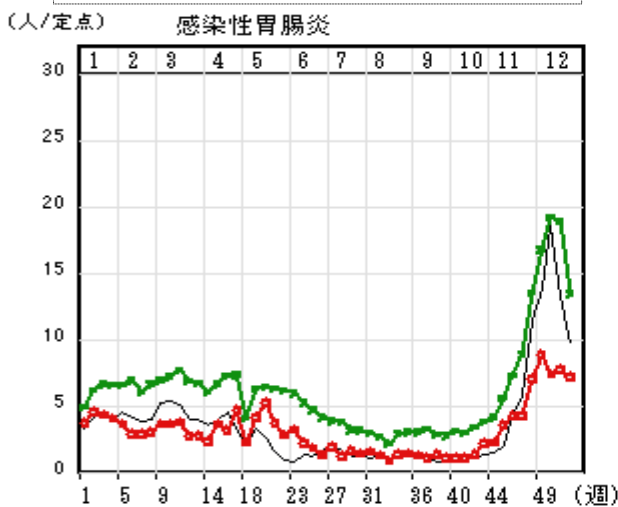
[11月以降、増加傾向で推移しました。]



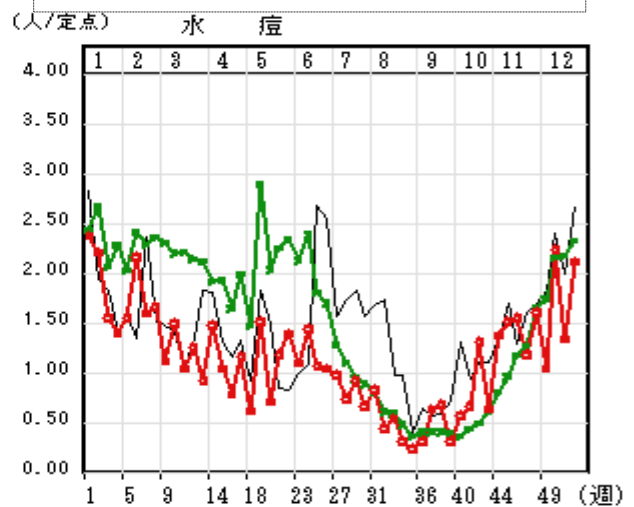
[11月にピークを形成した後、12月は、僅かに減少しました。]



[10月以降は、ほぼ同じレベルで推移しました。]

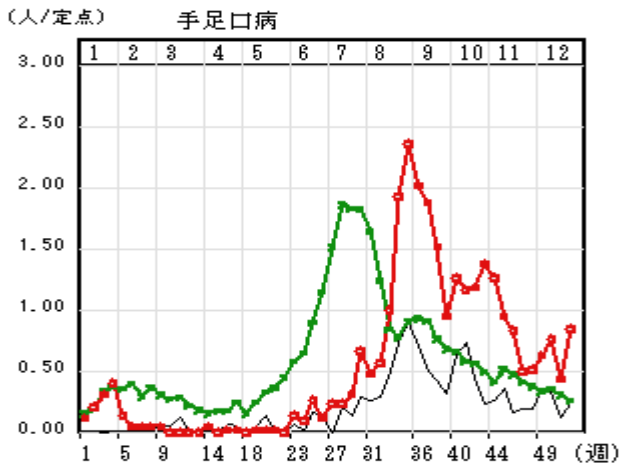


[季節変動は、昨年と同様で、11月から増加傾向で推移しました。]

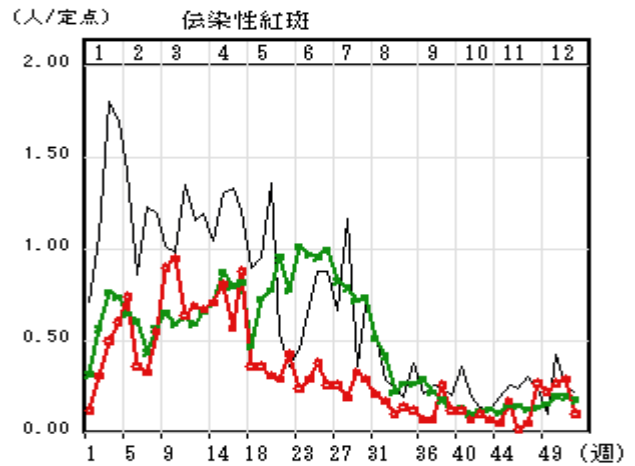


[10月以降は、増加傾向で推移しました。]

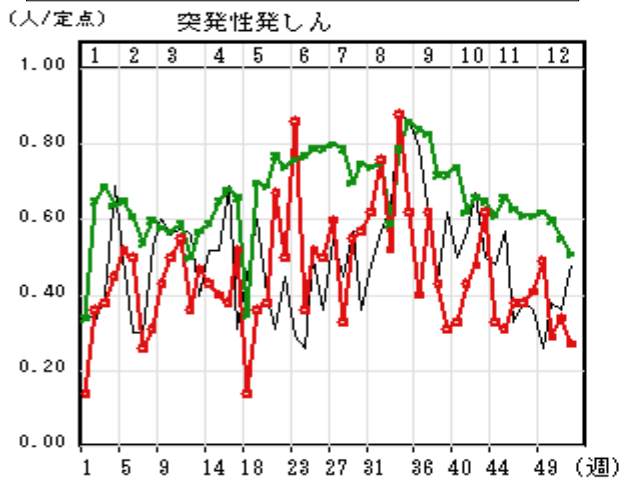
○—○ : 当年 (青森県) — : 前年 (青森県) ×—× : 当年 (全国)



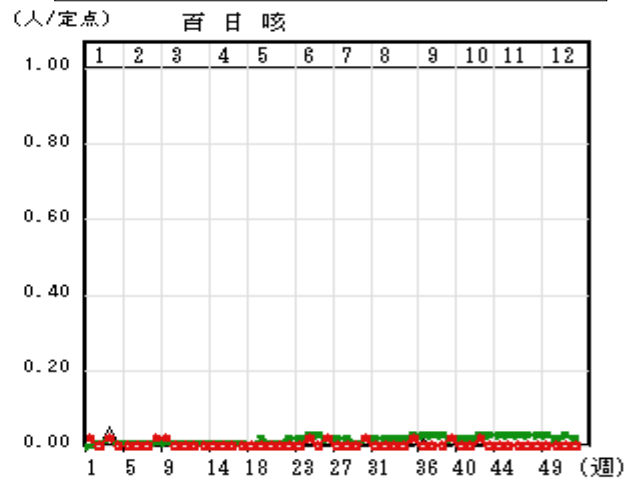
[全国より約2カ月遅れた8月下旬にピークを形成しました。]



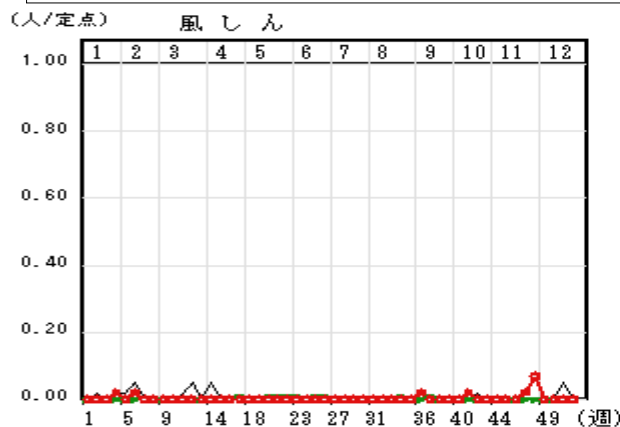
[前年より、少ない報告数で推移しました。]



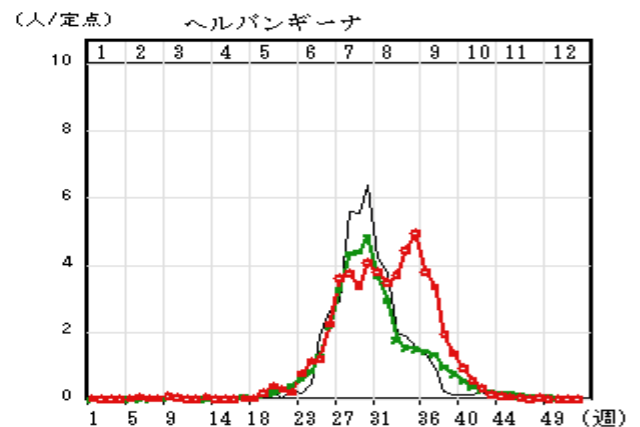
[全国より少ない報告数で推移しました。]



[当月は、発生報告がありませんでした。]

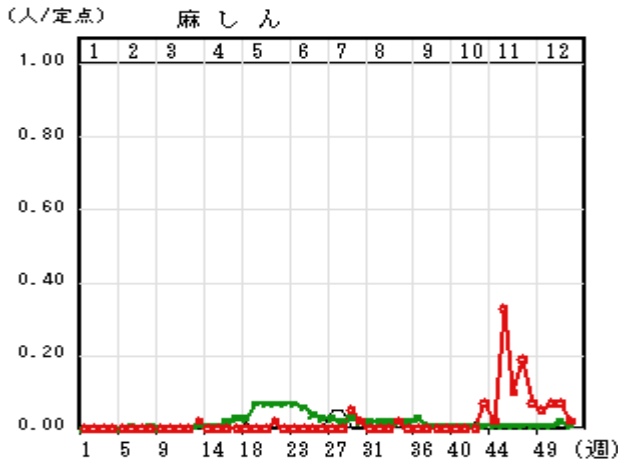


[当月は、発生報告がありませんでした。]

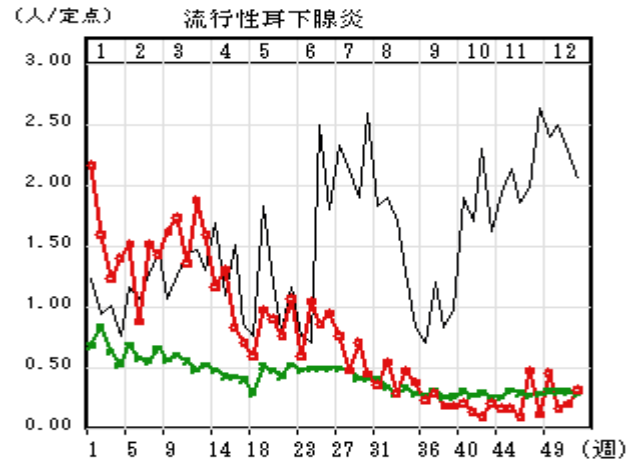


[当月は、発生報告がありませんでした。]

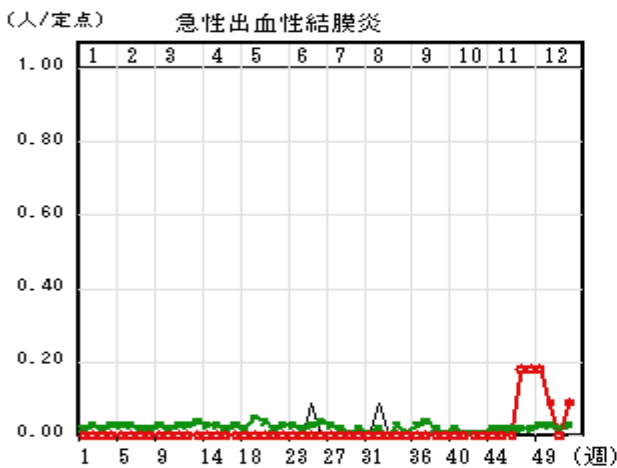
○—○ : 当年 (青森県) — : 前年 (青森県) ×—× : 当年 (全国)



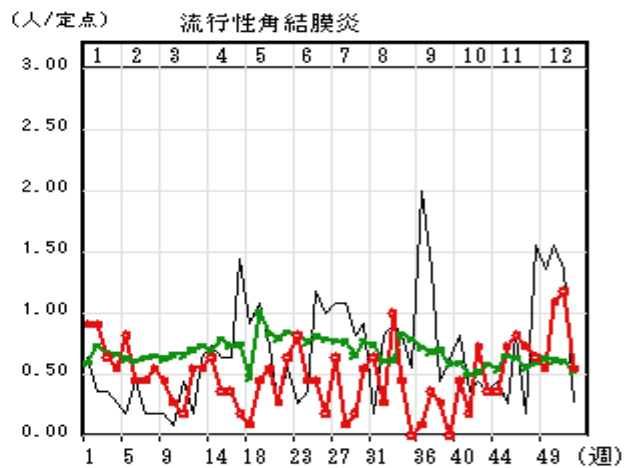
[2007 年は、11 月にピークを形成し、全国値を上回る届出数でした。]



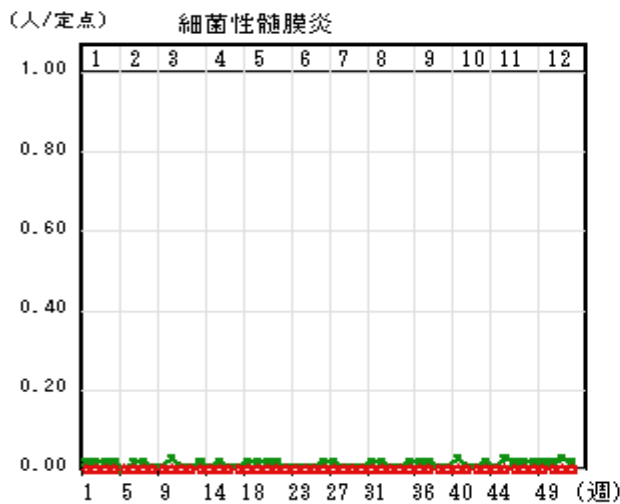
[6 月以降は、前年値を下回りながら、減少傾向で推移しました。]



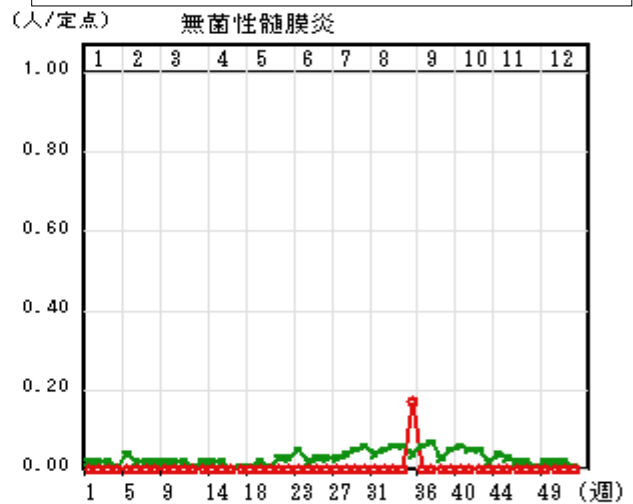
[当月は、4 人の発生報告がありました。]



[2007 年は、概ね全国値より少ない届出数で推移しました。]

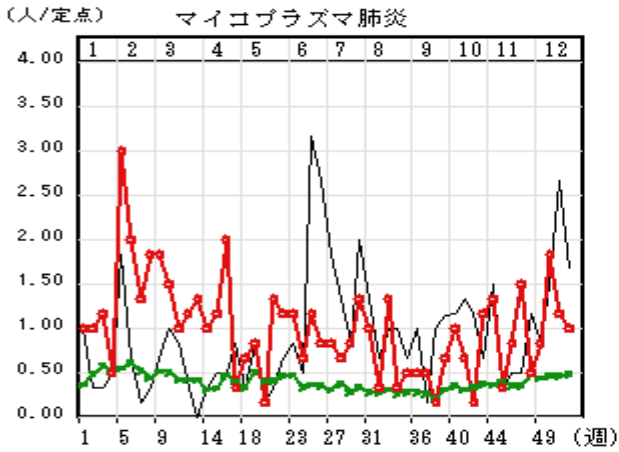


[当月は、報告がありませんでした。]

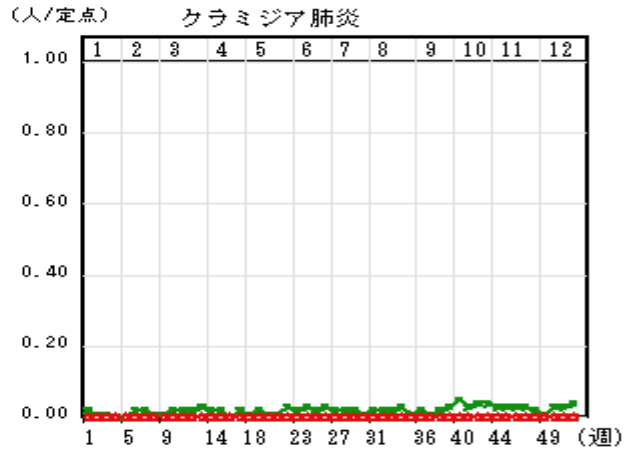


[当月は、報告がありませんでした。]

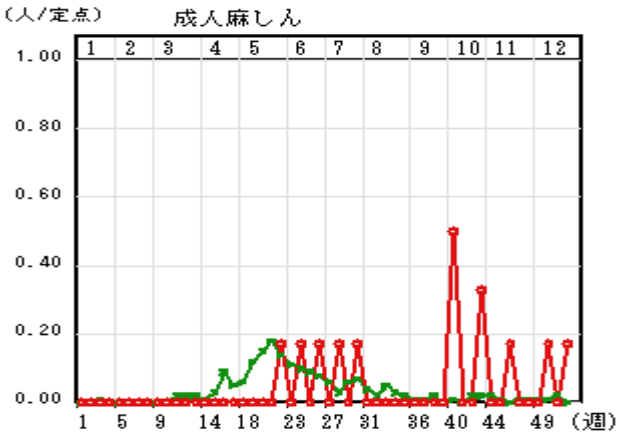
○—○ : 当年 (青森県) — : 前年 (青森県) ×—× : 当年 (全国)



[2007 年は、全国値を上回りながら推移しました。]



[当月は発生報告がありませんでした。]



[当月は、2人の発生報告がありました。また、10月以降は、全国値を上回る届出数でした。]