



MRAPID

Monthly Report on Aomori Prefectural Infectious Disease

青森県感染症発生情報

青森県感染症情報センター

(青森県環境保健センター内：担当 微生物部)

2010年3月報

TEL 017-736-5411 FAX 017-736-5419

青森県環境保健センターホームページ

<http://www.pref.aomori.lg.jp/welfare/health/kansen.html>

1. 第9週から第12週(3月1日～3月28日)までの動向

- ① **STD***：当月は2月に比べ、性器クラミジア感染症、性器ヘルペス感染症、尖圭コンジローマ感染症、淋菌感染症すべてにおいて減少しました。保健所管内別では、前月に引き続き八戸保健所管内が最も多い届出数でした。
- ② **薬剤耐性菌感染症**：
 - ・メチシリン耐性黄色ブドウ球菌感染症は7人(2010年2月：8人)でした。
- ③ **全数把握対象疾患**：各保健所管内の届出状況は、以下のとおりです。
 - ・結核(25人)：弘前5人、八戸7人、五所川原7人、上十三2人、青森市4人
 - ・アメーバ赤痢(1人)：弘前1人
 - ・後天性免疫不全症候群(1人)：青森市1人
 - ・ジアルジア症(1人)：弘前1人

* STD: Sexually Transmitted Diseases: 性感染症。性的接触を介して感染することが多い感染症です。

2. STD発生状況

1) 保健所管内別

(人/定点)

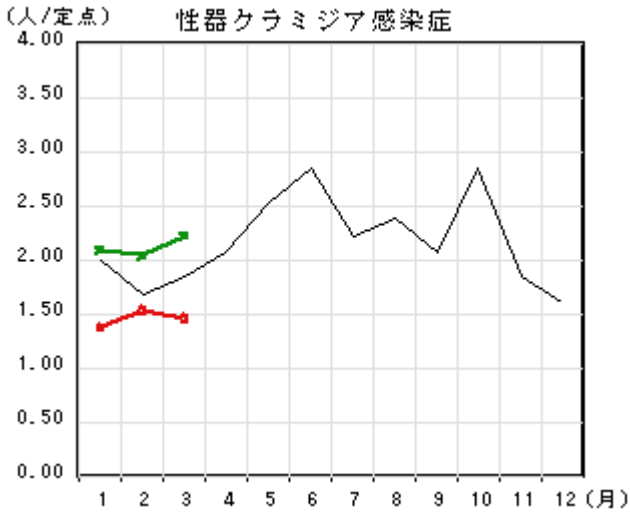
	性器クラミジア		性器ヘルペスウイルス		尖圭コンジローマ		淋菌		合計		総合計
	男	女	男	女	男	女	男	女	男	女	
弘前		2.33		1.67		0.33				4.33	4.33
八戸		1.00	2.00		1.00		1.50		4.50	1.00	5.50
五所川原											
上十三	1.00	1.50							1.00	1.50	2.50
むつ											
東地方+青森市	0.67	1.00							0.67	1.00	1.67

2) 年齢別・性別

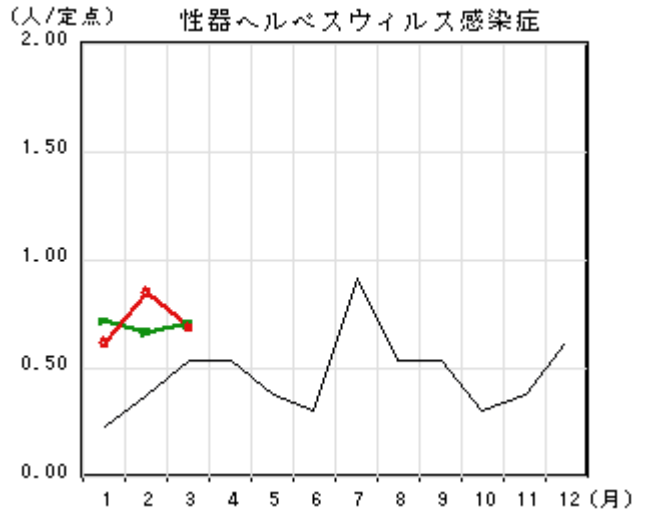
(人)

年齢	性器クラミジア		性器ヘルペス		尖圭コンジローマ		淋菌感染症		青森県計	
	男	女	男	女	男	女	男	女	男	女
0										
1～4										
5～9										
10～14										
15～19		1		1						2
20～24	2	6		1		1			2	8
25～29	2	3		2	1		2		5	5
30～34		2	1						1	2
35～39		3	1				1		2	3
40～44					1				1	
45～49			1						1	
50～54			1						1	
55～59				1						1
60～64										
65～69										
70～										
合計	4	15	4	5	2	1	3		13	21

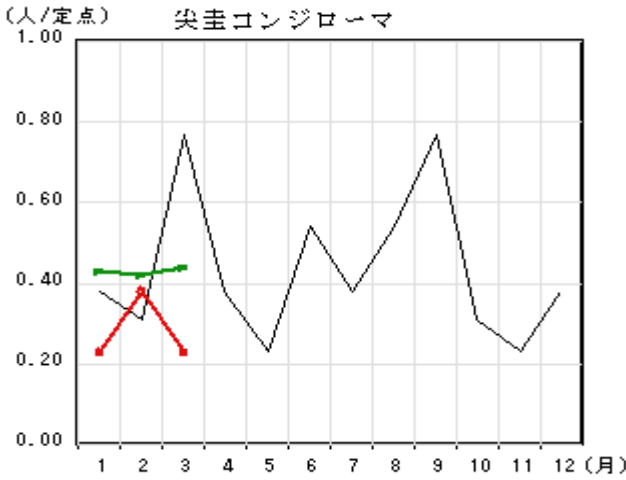
3. STD 感染症の月別推移 ●は2010年青森県、●は2010年全国、一は前年青森県届出数です。



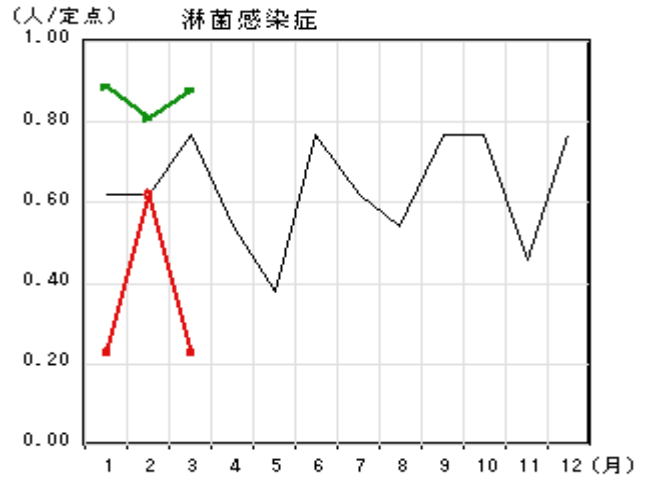
[横ばいで推移しています。]



[前月に比べ減少しました。]



[前月に比べ減少しました。]



[前月に比べ減少しました。]

4. 薬剤耐性菌感染症発生状況

1) 採取部位別 ※同じ人から複数の採取部位で検出された数も含まれます。

	採 取 部 位 別											青森県 合計
	喀 痰	留置カ テーテル	術創部 (創部 感染)	耳漏液	気管洗 浄液	血液	髄液	胸水 腹水	尿	便	その他	
メチシリン耐性黄色ブドウ球菌感染症	2	1	2			1					1	7
ペニシリン耐性肺炎球菌感染症												
薬剤耐性緑膿菌感染症												

5. 麻しん・風しん (2010年1月1日~2010年3月28日) (注: 届出数は速報値です。)

【麻しん】

週	期間	保健所	診断方法	ワクチンの有無	年齢
3	1/18-1/24	八戸	検査診断例	有	3歳

麻しんは第3週から届出があり、累計1人です。風しんは2010年3月28日現在までに届出がありません。

注:全数把握疾患報告数については、速報値です。

6. 全数把握疾患 (2010年)

表 結核届出数 (2009-2010)

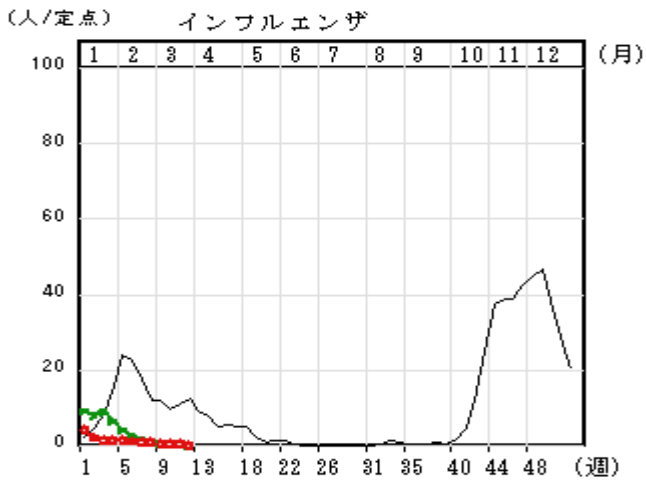
	青森県		全国			
	当月	累計	当月	累計		
一類	1	エボラ出血熱				
	2	クリミア・コンゴ出血熱				
	3	痘そう				
	4	南米出血熱				
	5	ペスト				
	6	マールブルグ病				
	7	ラッサ熱				
二類	8	急性灰白髄炎				1
	9	結核	25	63	1602	5125
	10	ジフテリア				
	11	重症急性呼吸器症候群				
12	鳥インフルエンザ(H5N1)					
三類	13	コレラ		1		2
	14	細菌性赤痢			10	37
	15	腸管出血性大腸菌感染症			74	241
	16	腸チフス			3	5
	17	パラチフス			4	5
四類	18	E型肝炎			7	18
	19	ウエストナイル熱				
	20	A型肝炎			43	73
	21	エキノコックス症				1
	22	黄熱				
	23	オウム病			1	1
	24	オムスク出血熱				
	25	回帰熱				
	26	キャサナル森林病				
	27	Q熱				
	28	狂犬病				
	29	コクシジオイデス症				
	30	サル痘				
	31	腎症候性出血熱				
	32	西部ウマ脳炎				
	33	ダニ媒介脳炎				
	34	炭疽				
	35	つつが虫病			2	31
	36	デング熱			16	28
	37	東部ウマ脳炎				
	38	鳥インフルエンザ(H5N1を除く)				
	39	ニパウイルス感染症				
	40	日本紅斑熱			2	4
	41	日本脳炎				
	42	ハンタウイルス肺症候群				
	43	Bウイルス病				
	44	鼻疽				
	45	フルセラ症				2
	46	ベネズエラウマ脳炎			36	123
	47	ヘンドラウイルス感染症				
	48	発しんチフス				
	49	ポツリヌス症				
	50	マラリア			3	14
	51	野兔病				
52	ライム病				3	
53	リッサウイルス感染症					
54	リフトバレー熱					
55	類鼻疽				2	
56	レジオネラ症			1	123	
57	レプトスピラ症			1	1	
58	ロッキー山紅斑熱					
五類	59	アメーバ赤痢	1	1	65	196
	60	ウイルス性肝炎		1	15	42
	61	急性脳炎		1	18	73
	62	クリプトスポリジウム症				1
	63	クロイツフェルト・ヤコブ病			8	32
	64	劇症型溶血性レンサ球菌感染症			8	34
	65	後天性免疫不全症候群	1	1	90	297
	66	ジアルジア症	1	1	2	16
	67	髄膜炎菌性髄膜炎			2	3
	68	先天性風しん症候群				
	69	梅毒			43	124
	70	破傷風			8	15
	71	バンコマイシン耐性黄色ブドウ球菌感染症				
	72	バンコマイシン耐性腸球菌感染症			8	20
	73	風しん			5	17
	74	麻しん		1	32	102

週	2009年	2010年
1	1人	7人
2	7人	2人
3	5人	5人
4	5人	8人
5	7人	5人
6	9人	5人
7	5人	4人
8	10人	2人
9	5人	7人
10	4人	7人
11	9人	6人
12	8人	5人
13	4人	
14	7人	
15	8人	
16	6人	
17	7人	
18	10人	
19	5人	
20	6人	
21	8人	
22	7人	
23	7人	
24	10人	
25	6人	
26	4人	
27	9人	
28	4人	
29	6人	
30	12人	
31	11人	
32	7人	
33	5人	
34	11人	
35	5人	
36	3人	
37	3人	
38	8人	
39	3人	
40	9人	
41	2人	
42	3人	
43	6人	
44	4人	
45	7人	
46	4人	
47	11人	
48	3人	
49	9人	
50	4人	
51	8人	
52	7人	
53	1人	
合計	335人	63人

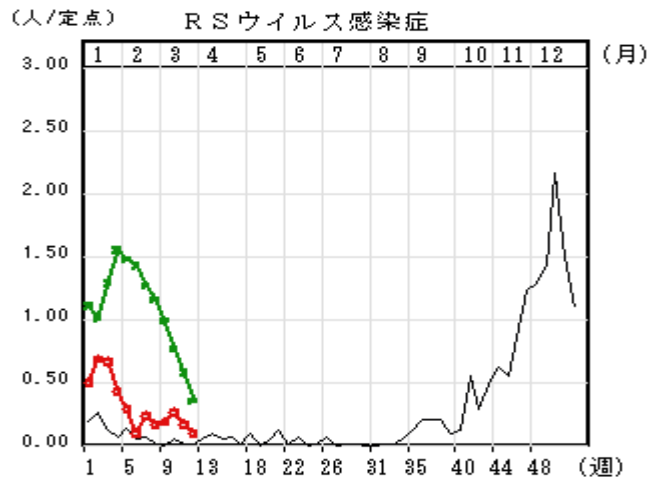
注:
全数把握疾患報告数については、速報値です。

7. 定点把握感染症の推移

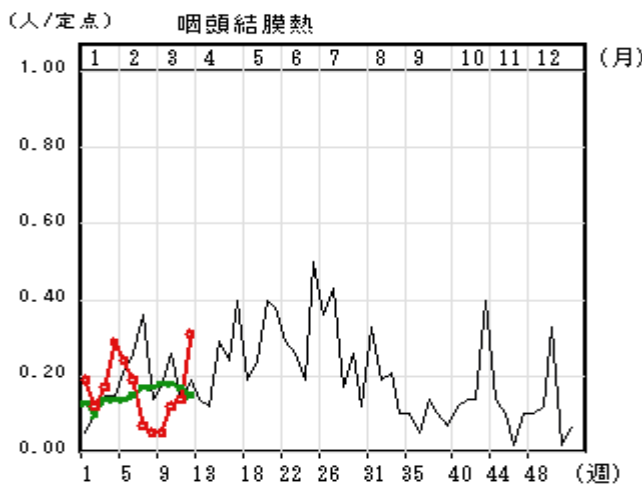
○—○ : 当年(青森県) — : 前年(青森県) ×—× : 当年(全国)



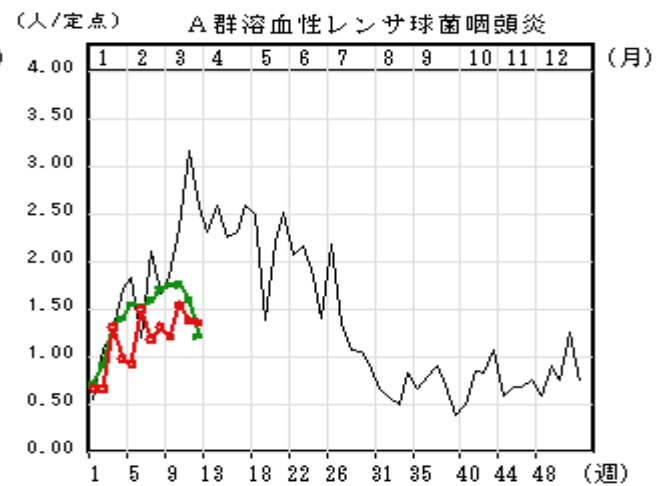
[3月下旬(第12週)には定点あたり報告数が0.1人/定点となり終息状態に向かっています。]



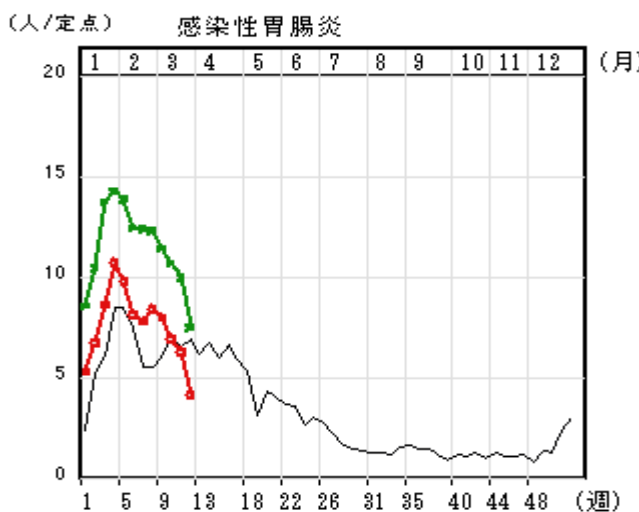
[全国より少ない届出数で推移しています。]



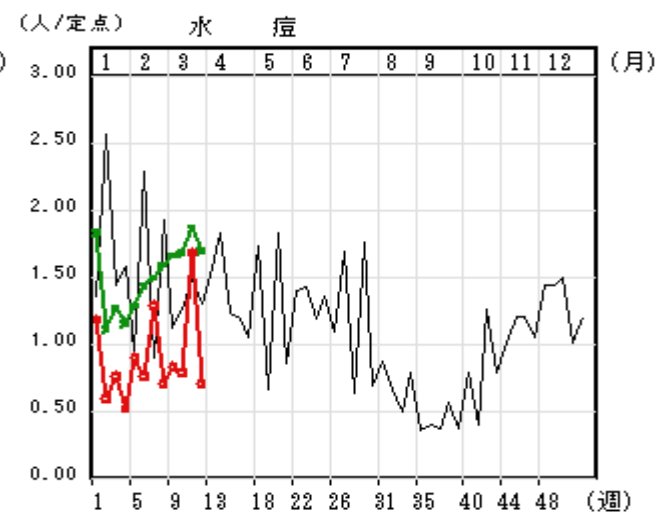
[3月上旬から下旬にかけて急増しました。]



[1月以降、増加傾向で推移しています。]

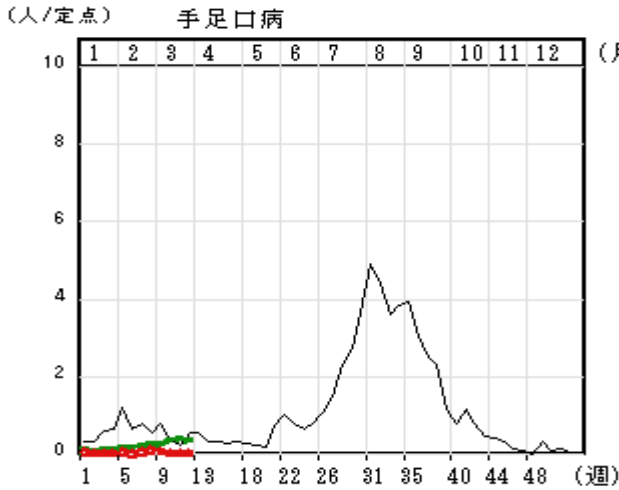


[1月以降は、全国より少ない届出数で推移し、減少傾向を示しています。]

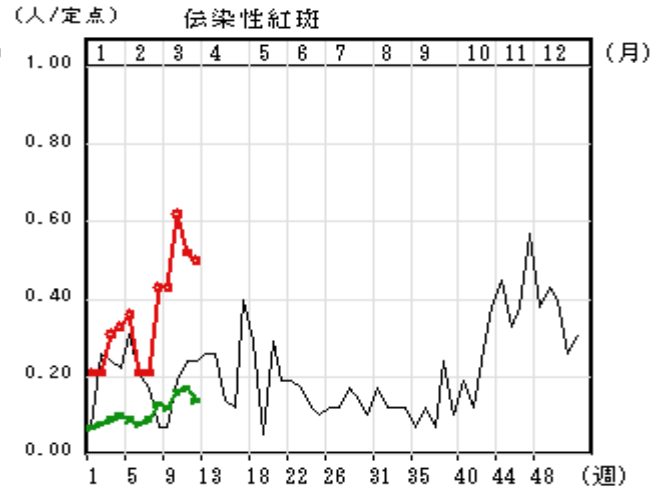


[3月中旬(第11週)にピークを形成しました。]

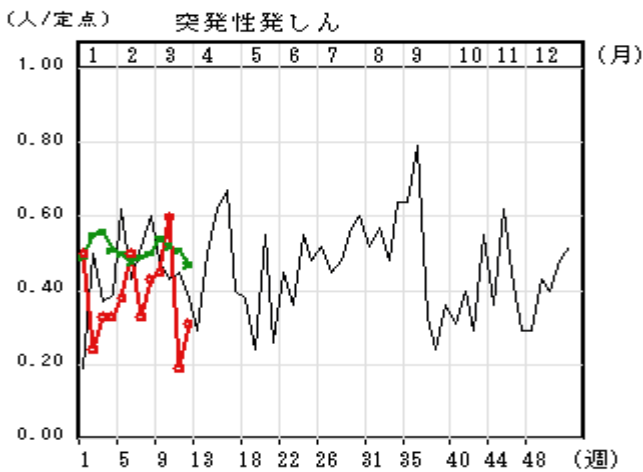
○—○ : 当年 (青森県) — : 前年 (青森県) ×—× : 当年 (全国)



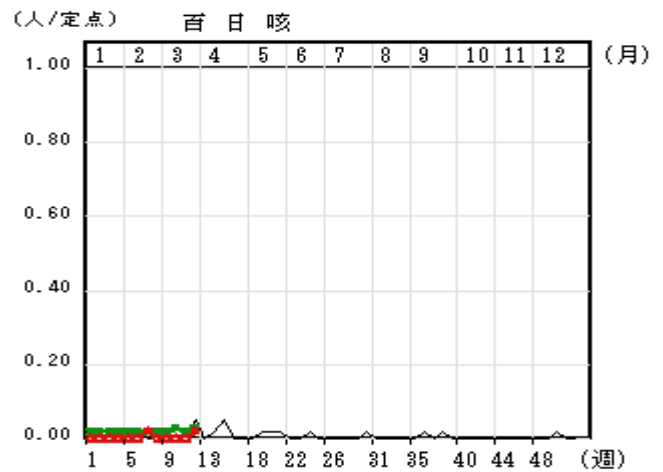
[少ない届出数で推移しています。]



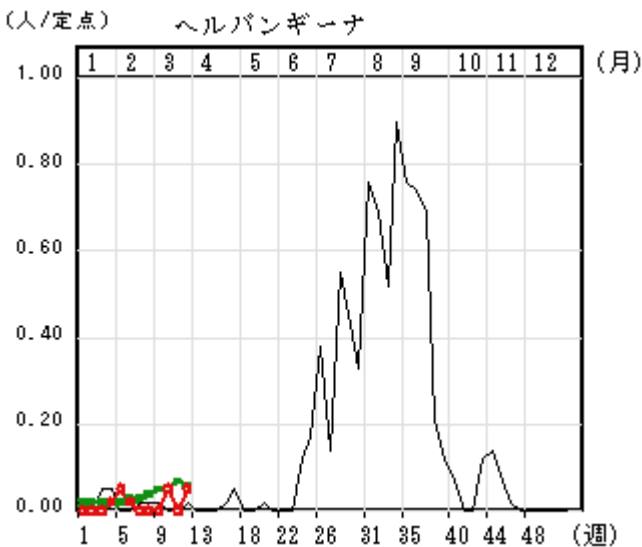
[2月以降は、前年を上回り、増加傾向で推移しています。]



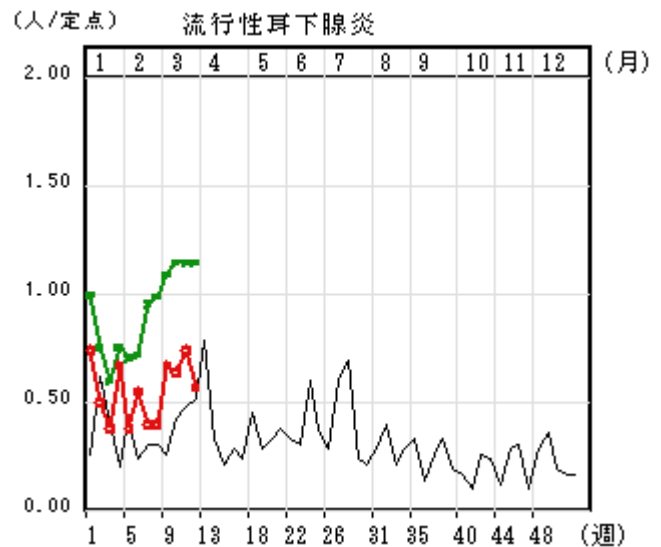
[増減を繰り返しながら推移しています。]



[当月は、第12週に1人の届出がありました。]

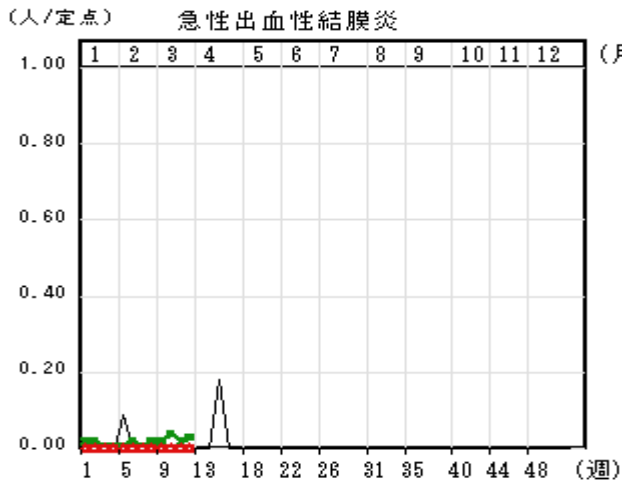


[当月は、第10週及び第12週に各々2人の届出がありました。]

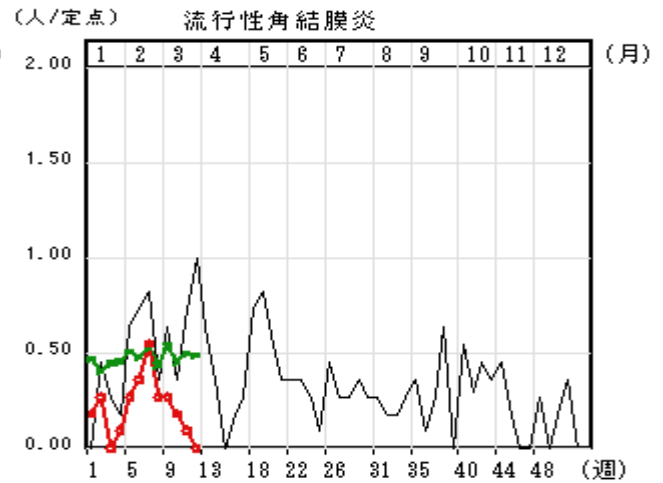


[全国より少ない届出数で推移しています。]

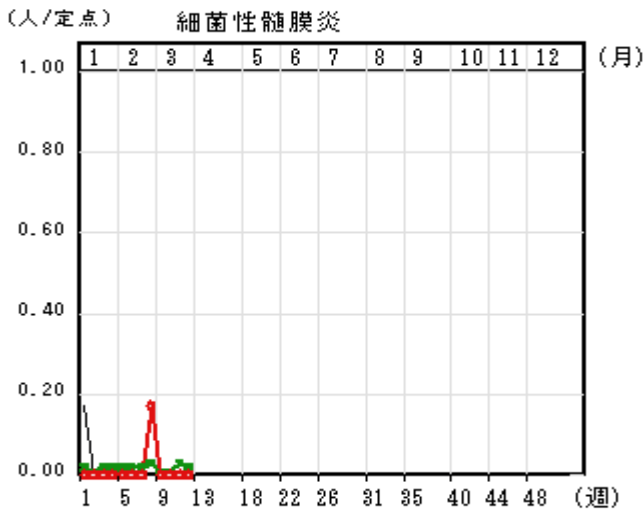
○—○ : 当年 (青森県) — : 前年 (青森県) ×—× : 当年 (全国)



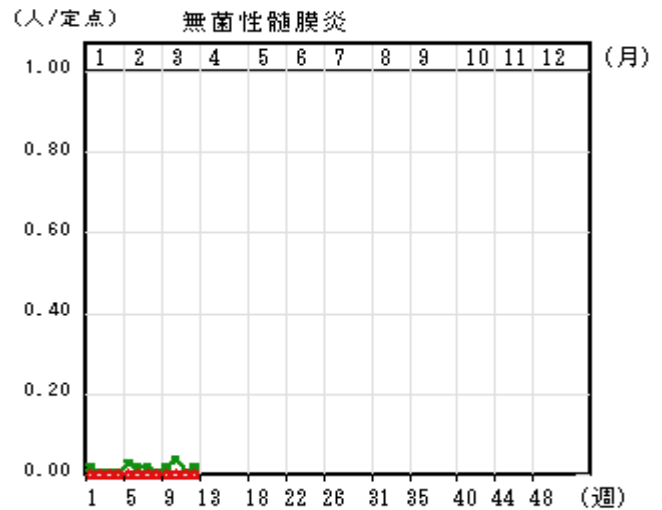
[当月は、届出がありませんでした。]



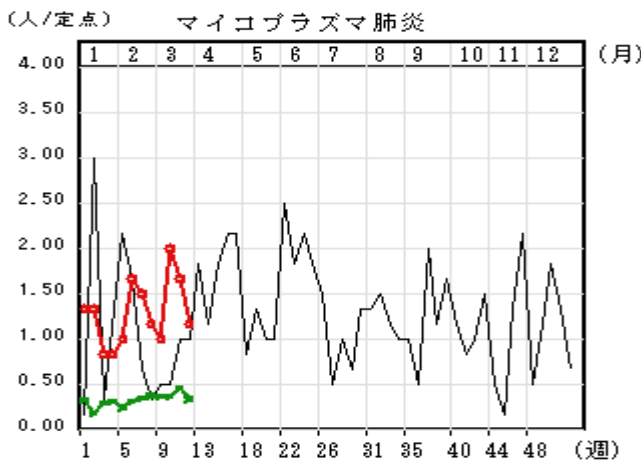
[3月は減少傾向で推移しました。]



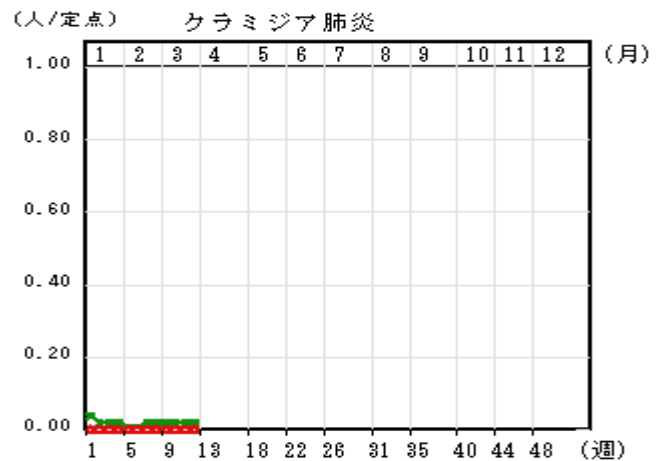
[当月は、届出がありませんでした。]



[当月は、届出がありませんでした。]



[3月は、全国及び前年同時期を上回りながら推移しています。]



[当月は、届出がありませんでした。]