

## I 第10週の発生動向 (2009/3/2~2009/3/8)

- インフルエンザについては、上十三保健所管内において、前週に引き続き**警報**が発令されています。八戸、五所川原保健所管内においては**注意報**が続いています。
- A群溶血性レンサ球菌咽頭炎については、上十三保健所管内において新たに、弘前保健所においては、引き続き**警報**が発令されています。

## II 第10週五類感染症定点把握 注：五類感染症定点把握疾病の警報・注意報については、二次保健医療圏単位で判定しています。

| 疾患番号・疾患名           | 東地方+青森市 |      | 弘前 |      | 八戸  |       | 五所川原 |       | 上十三 |       | むつ |       | 青森県計 |      | 増減数<br><small>(前週からの増減)</small> | 東地方(再掲) |       | 青森市(再掲) |       | 定点数  |                     |     |    |    |    |
|--------------------|---------|------|----|------|-----|-------|------|-------|-----|-------|----|-------|------|------|---------------------------------|---------|-------|---------|-------|------|---------------------|-----|----|----|----|
|                    | 数       | 定点   | 数  | 定点   | 数   | 定点    | 数    | 定点    | 数   | 定点    | 数  | 定点    | 数    | 定点   |                                 | 数       | 定点    | 数       | 定点    | 保健所名 | インフルエンザ<br>(小児科+内科) | 小児科 | 内科 | 眼科 | 基幹 |
| (85) インフルエンザ       | 124     | 8.86 | 66 | 4.40 | 182 | 13.00 | 116  | 16.57 | 120 | 13.33 | 39 | 6.50  | 647  | 9.95 | -123                            | 29      | 14.50 | 95      | 7.92  |      |                     |     |    |    |    |
| (74) RSウイルス感染症     | 1       | 0.11 |    |      |     |       |      |       | 1   | 0.17  |    |       | 2    | 0.05 | 2                               |         |       | 1       | 0.13  |      |                     |     |    |    |    |
| (75) 咽頭結膜熱         | 2       | 0.22 | 1  | 0.11 | 2   | 0.22  | 1    | 0.20  |     |       | 5  | 1.25  | 11   | 0.26 | 4                               |         |       | 2       | 0.25  |      |                     |     |    |    |    |
| (76) A群溶血性レンサ球菌咽頭炎 | 24      | 2.67 | 25 | 2.78 | 14  | 1.56  | 3    | 0.60  | 26  | 4.33  | 7  | 1.75  | 99   | 2.36 | 21                              |         |       | 24      | 3.00  |      |                     |     |    |    |    |
| (77) 感染性胃腸炎        | 85      | 9.44 | 60 | 6.67 | 45  | 5.00  | 16   | 3.20  | 45  | 7.50  | 45 | 11.25 | 296  | 7.05 | 42                              | 4       | 4.00  | 81      | 10.13 |      |                     |     |    |    |    |
| (78) 水痘            | 28      | 3.11 | 6  | 0.67 | 3   | 0.33  | 3    | 0.60  | 6   | 1.00  | 7  | 1.75  | 53   | 1.26 | 6                               | 8       | 8.00  | 20      | 2.50  |      |                     |     |    |    |    |
| (79) 手足口病          | 13      | 1.44 | 3  | 0.33 |     |       |      |       |     |       |    |       | 16   | 0.38 | -17                             |         |       | 13      | 1.63  |      |                     |     |    |    |    |
| (80) 伝染性紅斑         |         |      | 2  | 0.22 | 2   | 0.22  |      |       | 4   | 0.67  |    |       | 8    | 0.19 | 5                               |         |       |         |       |      |                     |     |    |    |    |
| (81) 突発性発しん        | 3       | 0.33 | 2  | 0.22 | 5   | 0.56  | 1    | 0.20  | 2   | 0.33  | 5  | 1.25  | 18   | 0.43 | -2                              | 1       | 1.00  | 2       | 0.25  |      |                     |     |    |    |    |
| (82) 百日咳           |         |      |    |      |     |       |      |       |     |       |    |       |      |      | 0                               |         |       |         |       |      |                     |     |    |    |    |
| (83) ヘルパンギーナ       |         |      |    |      |     |       |      |       |     |       |    |       |      |      | -1                              |         |       |         |       |      |                     |     |    |    |    |
| (84) 流行性耳下腺炎       | 8       | 0.89 | 4  | 0.44 |     |       | 5    | 1.00  |     |       | 1  | 0.25  | 18   | 0.43 | 7                               |         |       | 8       | 1.00  |      |                     |     |    |    |    |
| (86) 急性出血性結膜炎      |         |      |    |      |     |       |      |       |     |       |    |       |      |      | 0                               |         |       |         |       |      |                     |     |    |    |    |
| (87) 流行性角結膜炎       | 2       | 1.00 |    |      | 1   | 0.50  | 1    | 1.00  |     |       |    |       | 4    | 0.36 | -3                              |         |       | 2       | 1.00  |      |                     |     |    |    |    |
| (95) マイコプラズマ肺炎     |         |      |    |      | 3   | 3.00  |      |       |     |       |    |       | 3    | 0.50 | 0                               |         |       |         |       |      |                     |     |    |    |    |

■ は警報 ■ は注意報 「空欄」：患者発生数0

## III 表II以外の感染症法対象疾患 (注：届出数は速報値です)

- (9) 結核(二類全数把握疾患)：弘前1人、上十三2人 (21年計：57人)
- (14) 腸管出血性大腸菌感染症(三類全数把握疾患)：青森市1人 (21年計：3人)
- (73) 麻しん(五類全数把握疾患)：むつ1人(臨床診断例、1~10歳代) (21年計：3人)

過去の全数把握疾患については、月報をご覧ください。

# 感染症の窓

# 結核

(二類全数把握疾患)

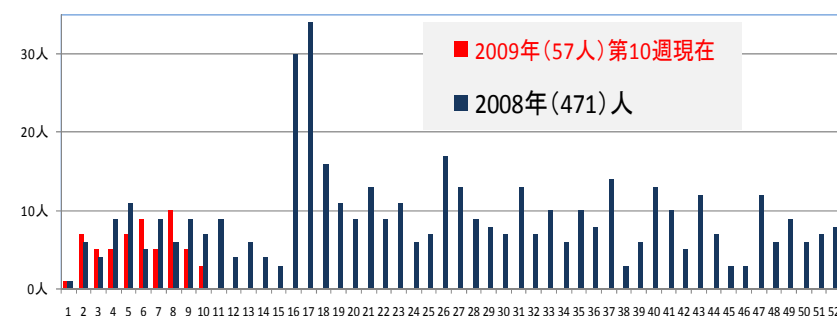


図1 青森県における届出数推移 (2008-2009年) (週)  
青森県感染症発生動向調査による速報値

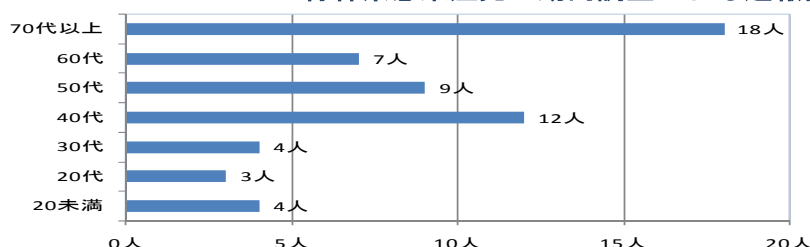


図2 年齢別構成(2009年10週現在青森県)

本県では、昨年、結核による集団感染等があり、結核罹患率は全国19.2(人口10万対:概数)に比べ、青森県は21.0(〃)と全国値を超えました(保健衛生課調べ)。昨年の県内における感染症発生動向調査では、届出者数(結核患者と潜在性結核感染症者)が471人でした。結核は、感染しても特徴的な症状を示さない場合も多く、初期は、咳や微熱など風邪に似ていることもあります。感染に気付かず、未治療のため、感染が広がる場合もあります。**感染が疑われる場合や健康診断で要精検の通知を受けた場合は、早めに医療機関を受診しましょう。**

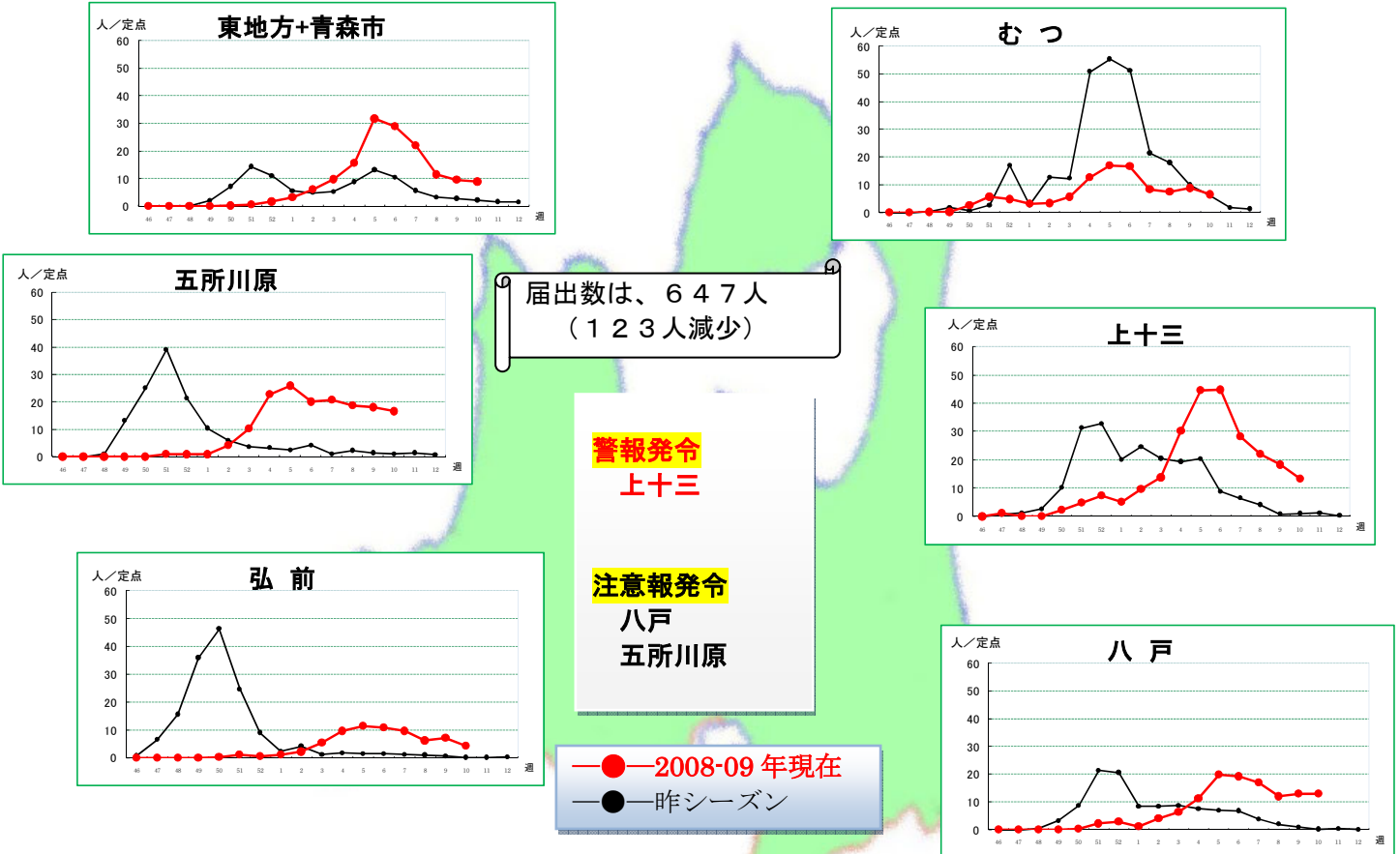
#### IV インフルエンザ情報 第10週 (3/2~3/8)

迅速診断キットによる型別は、以下の通りです。( )内は、前週届出数です。

|                   | 東地方 | 弘前 | 八戸     | 五所川原 | 上十三 | むつ | 青森市 |
|-------------------|-----|----|--------|------|-----|----|-----|
| <b>インフルエンザ報告数</b> | 29  | 66 | 182    | 116  | 120 | 39 | 95  |
| A型                | 29  | 39 | 87     | 49   | 82  | 36 | 27  |
| B型                | 0   | 27 | 58(37) | 67   | 38  | 3  | 0   |

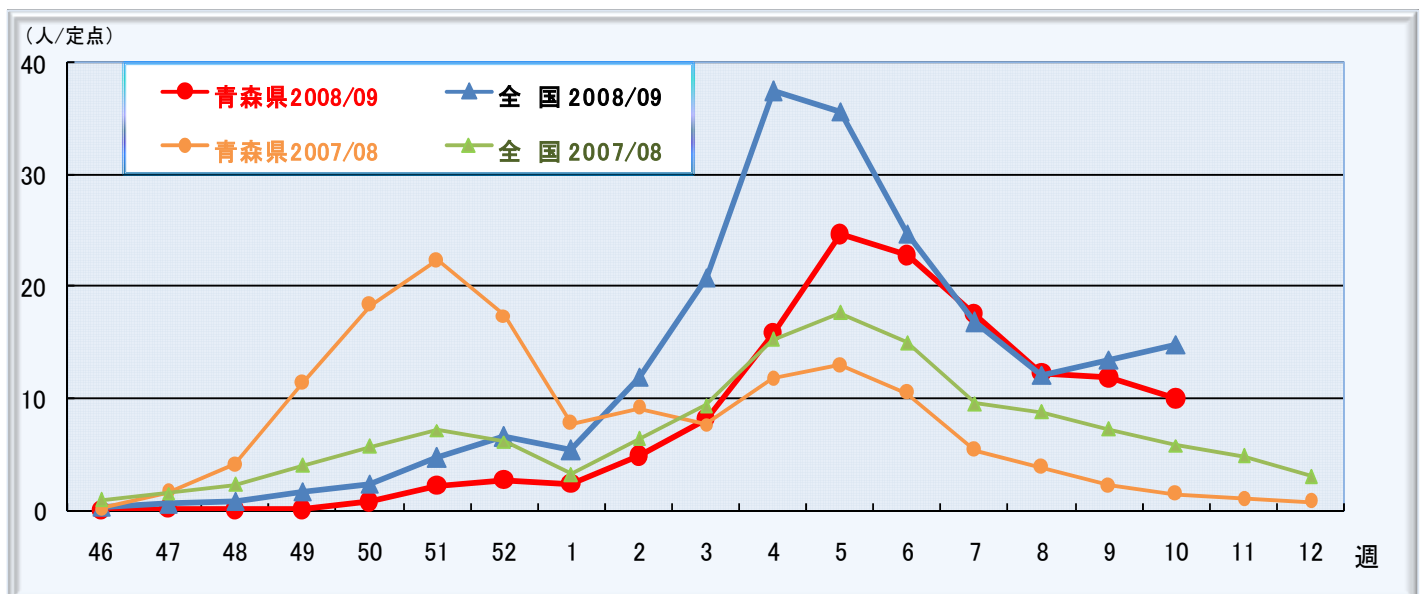
A型が流行していますが、五所川原保健所管内ではB型の報告数の方が高い状態が続いており、八戸保健所管内においては、B型が増加していることから今後の動向に注意が必要です。

#### V 保健所管内別届出数推移 \*Adobe Readerは、最新のバージョンをお願いいたします。



注：警報開始基準値は30人/定点、終息基準値は10人/定点、注意報レベルは10人/定点です。

#### VI 全国及び青森県における届出数推移 (2007-2008シーズン - 2008-2009シーズン)



関連情報 ☞ 今年度の標語 《あ、その咳、そのくしゃみ～咳エチケットしてますか?～》

厚生労働省：今冬のインフルエンザ総合対策について <http://www.mhlw.go.jp/bunva/kenkou/kekakaku-kansenshou01/index.html>

保健衛生課：インフルエンザの予防について [http://www.pref.aomori.lg.jp/welfare/health/08-09seasonal\\_flu.html](http://www.pref.aomori.lg.jp/welfare/health/08-09seasonal_flu.html)

インフルエンザワクチン予防接種実施医療機関情報 [http://www.pref.aomori.lg.jp/welfare/health/flu\\_shot.html](http://www.pref.aomori.lg.jp/welfare/health/flu_shot.html)