

I 第23週の発生動向 (2010/6/7~2010/6/13)

1. 感染性胃腸炎については、県全体の届出数は減少しましたが、むつ保健所管内(7.8人/定点)等では患者数の多い状態が続いていることから今後も注意が必要です。
2. 伝染性紅斑については、東地方+青森市保健所管内及び上十三保健所管内では第22週から、むつ保健所管内では第20週から**警報**が継続しています。

II 第23週五類感染症定点把握 注：五類感染症定点把握疾病の警報・注意報については、二次保健医療圏単位で判定しています。

青森県内の定点(医療機関)数については青森県感染症発生動向調査TOPページをご覧ください。

疾患名	東地方+青森市		弘前		八戸		五所川原		上十三		むつ		青森県計		増減数 (前週からの増減)	東地方(再掲)		青森市(再掲)																			
	数	人/定点	数	人/定点	数	人/定点	数	人/定点	数	人/定点	数	人/定点	数	人/定点		数	人/定点	数	人/定点																		
小児科 +内科	(85) インフルエンザ																			0																	
小児科	(74) RSウイルス感染症		3	0.3	3	0.3	2	0.2					1	0.3	9	0.2	-8	2	2.0	1	0.1																
	(75) 咽頭結膜熱		2	0.2	2	0.2							3	0.8	7	0.2	-7			2	0.3																
	(76) A群溶血性レンサ球菌咽頭炎		7	0.8	13	1.4					4	0.7	2	0.5	26	0.6	4	1	1.0	6	0.8																
	(77) 感染性胃腸炎		35	3.9	18	2.0	14	1.6	13	2.6	22	3.7	31	7.8	133	3.2	-33	5	5.0	30	3.8																
	(78) 水痘		18	2.0	12	1.3	13	1.4	1	0.2	12	2.0	11	2.8	67	1.6	-11			18	2.3																
	(79) 手足口病		1	0.1	1	0.1	4	0.4	1	0.2	18	3.0	1	0.3	26	0.6	5			1	0.1																
	(80) 伝染性紅斑		11	1.2	1	0.1	4	0.4			11	1.8	4	1.0	31	0.7	-20			11	1.4																
	(81) 突発性発しん		4	0.4			2	0.2	2	0.4	5	0.8	5	1.3	18	0.4	-1			4	0.5																
	(82) 百日咳										1	0.2			1	0.0	1																				
	(83) ヘルパンギーナ		3	0.3	13	1.4	4	0.4			1	0.2	1	0.3	22	0.5	16			3	0.4																
(84) 流行性耳下腺炎		19	2.1	10	1.1	4	0.4	12	2.4	1	0.2			46	1.1	2	11	11.0	8	1.0																	
眼科	(86) 急性出血性結膜炎														0																						
	(87) 流行性角結膜炎		1	0.5			1	0.5	3	3.0					5	0.5	-3			1	0.5																
基幹	(92) クラミジア肺炎														0																						
	(93) 細菌性髄膜炎														0																						
	(95) マイコプラズマ肺炎				1	1.0	5	5.0					8	8.0	14	2.3	-4																				
	(96) 無菌性髄膜炎														0																						

は警報、は注意報。「空欄」：患者発生無し。

III 表II以外の感染症法対象疾患

(注：届出状況は速報値です)

- (9) 結核(二類全数把握疾患)：弘前3人、上十三1人 (22年計：109人)
- (34) つつが虫病(四類全数把握疾患)：弘前1人、五所川原1人 (22年計：5人)

IV 病原体検出情報

※ () 内は人数と検体採取日です。

- ・八戸地域における無菌性髄膜炎・ハント症候群患者1名(4/22)の髄液から、水痘・帯状疱疹ウイルスが検出されました。
- ・下北地域における喘息様気管支炎患者1名(4/20)の咽頭ぬぐい液から、青森地域におけるウイルス性発疹症2名のうち、1名の咽頭ぬぐい液(5/17)及び1名の糞便(5/17)から、ライノウイルスが検出されました。
- ・下北地域における急性腸炎患者6名の糞便のうち、1名(5/13)からA群ロタウイルス(G血清型3)が、5名(5/14、5/15(2名)、5/16、5/17)からA群ロタウイルス(G血清型9)が、青森地域における急性胃腸炎患者1名(4/27)の糞便から、A群ロタウイルス(G血清型9)が検出されました。

過去の全数把握疾患については、月報をご覧ください。

感染症の窓

ヘルパンギーナ

(五類小児科定点把握)

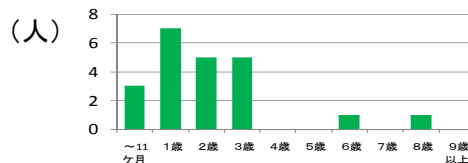
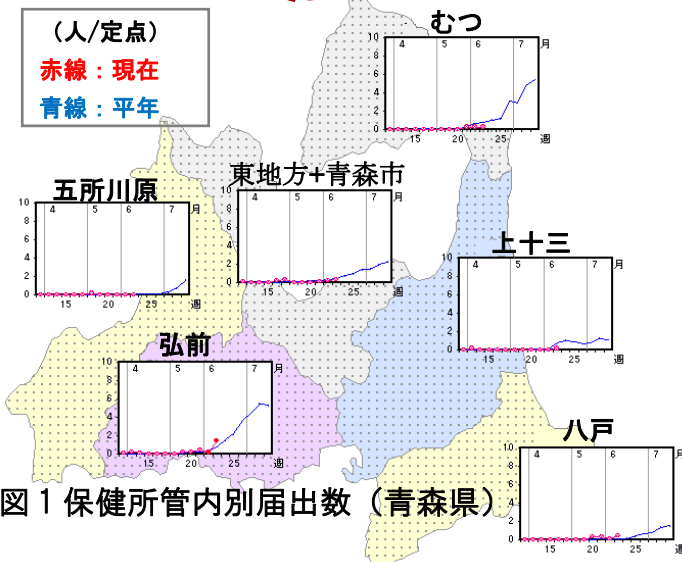


図2 年齢別届出数 (第23週 青森県)

ヘルパンギーナは、2~4日の潜伏期間の後、突然の発熱と口腔粘膜に現れる水疱性発疹を特徴とするウイルス性疾患で、例年6月から7月に増加し始め夏季に流行します(図1：青線)。現在、弘前保健所管内において増加傾向にあり、届出患者の約9割が3歳以下の乳幼児です(図2)。飛沫およびおむつや下着などに付いた便を介して感染することから、流行している地域では、手洗いの励行が大切です。

図1 保健所管内別届出数 (青森県)

V 保健所管内別全数把握疾患発生状況（青森県）（注：届出状況は速報値です）単位：人 2010年第1週～第22週

週	期 間	東地方+青森市	弘前	八戸	五所川原	上十三	むつ
1	H22.1.4 ~ H22.1.10						
2	H22.1.11 ~ H22.1.17						
3	H22.1.18 ~ H22.1.24			麻しん1人			
4	H22.1.25 ~ H22.1.31						
5	H22.2.1 ~ H22.2.7						
6	H22.2.8 ~ H22.2.14						
7	H22.2.15 ~ H22.2.21						
8	H22.2.22 ~ H22.2.28	コレラ1人	ウイルス性肝炎1人 急性脳炎1人				
9	H22.3.1 ~ H22.3.7						
10	H22.3.8 ~ H22.3.14		ジアルジア症1人				
11	H22.3.15 ~ H22.3.21		アメーバ赤痢1人				
12	H22.3.22 ~ H22.3.28	後天性免疫不全症候 群1人					
13	H22.3.29 ~ H22.4.4						
14	H22.4.5 ~ H22.4.11			麻しん1人			
15	H22.4.12 ~ H22.4.18					麻しん1人	
16	H22.4.19 ~ H22.4.25		クロイツフェルト・ヤコ ブ病1人				
17	H22.4.26 ~ H22.5.2						
18	H22.5.3 ~ H22.5.9						
19	H22.5.10 ~ H22.5.16				つつが虫病1人		
20	H22.5.17 ~ H22.5.23	A型肝炎1人	ウイルス性肝炎1人				
21	H22.5.24 ~ H22.5.30	アメーバ赤痢1人		つつが虫病1人			
22	H22.5.31 ~ H22.6.6			つつが虫病1人			

VI 結核(二類全数把握疾患) 2010年第1週～第22週

週	期 間	東地方+青森市	弘前	八戸	五所川原	上十三	むつ
1	H22.1.4 ~ H22.1.10	4		2			1
2	H22.1.11 ~ H22.1.17	1			1		
3	H22.1.18 ~ H22.1.24	1	1	1	1	1	
4	H22.1.25 ~ H22.1.31	1	3	4			
5	H22.2.1 ~ H22.2.7	1	2	1		1	
6	H22.2.8 ~ H22.2.14	1	2	2			
7	H22.2.15 ~ H22.2.21	1	2	1			
8	H22.2.22 ~ H22.2.28	1			1		
9	H22.3.1 ~ H22.3.7		3	1	2	1	
10	H22.3.8 ~ H22.3.14	2	1		3	1	
11	H22.3.15 ~ H22.3.21	1		5			
12	H22.3.22 ~ H22.3.28	1	1	1	2		
13	H22.3.29 ~ H22.4.4	2		2			
14	H22.4.5 ~ H22.4.11	2					
15	H22.4.12 ~ H22.4.18	1		2	1	2	
16	H22.4.19 ~ H22.4.25	1					
17	H22.4.26 ~ H22.5.2				2	2	
18	H22.5.3 ~ H22.5.9	2		1			
19	H22.5.10 ~ H22.5.16	1	3				
20	H22.5.17 ~ H22.5.23	1	1	1		1	
21	H22.5.24 ~ H22.5.30	2	1	1	2	1	
22	H22.5.31 ~ H22.6.6	1	1	1	2	2	

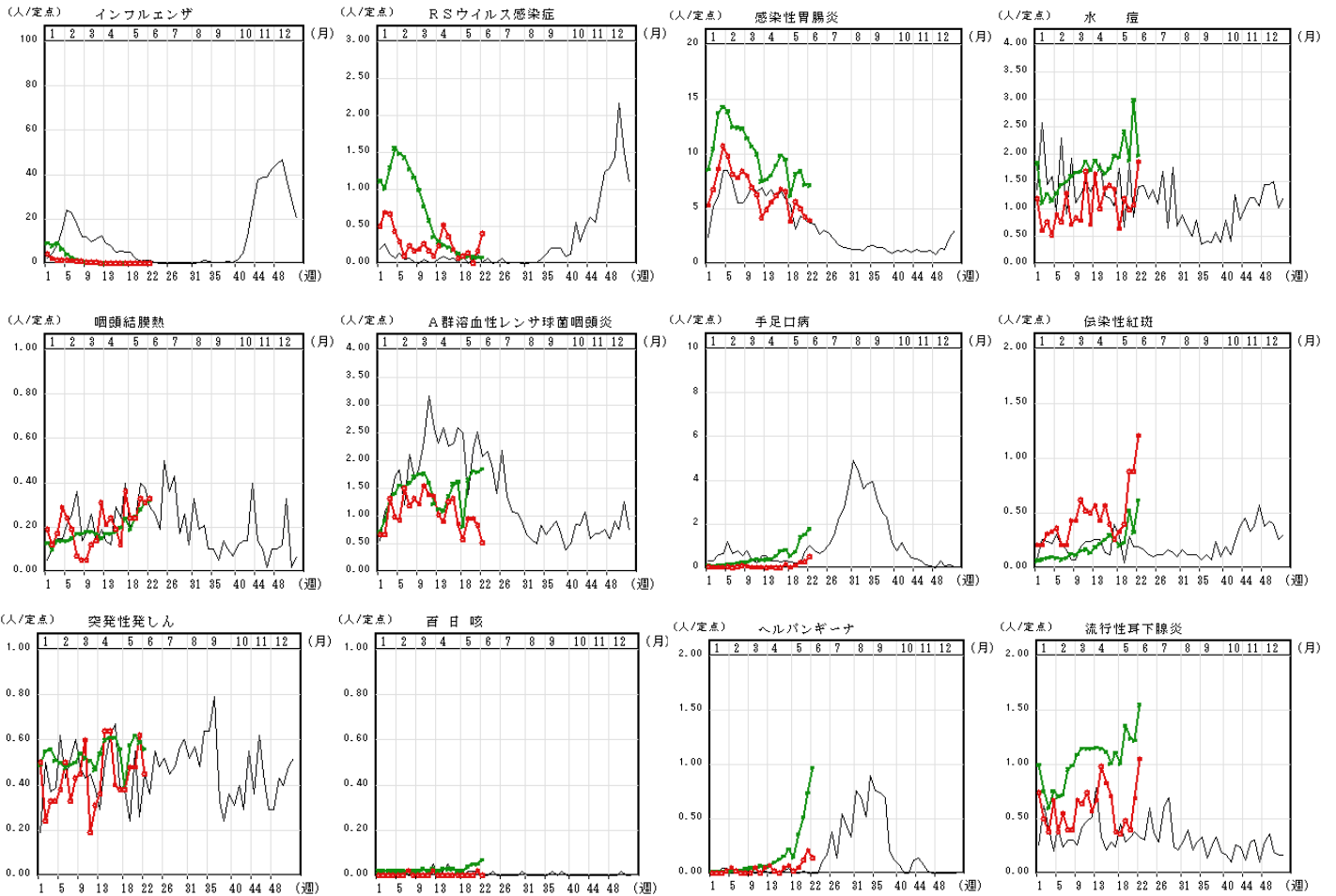
VII 全数把握疾患発生状況（全国-青森県）2010年第1週～第22週

（注：届出状況は速報値であり、本県で届出のあった疾患のみを掲載しています）

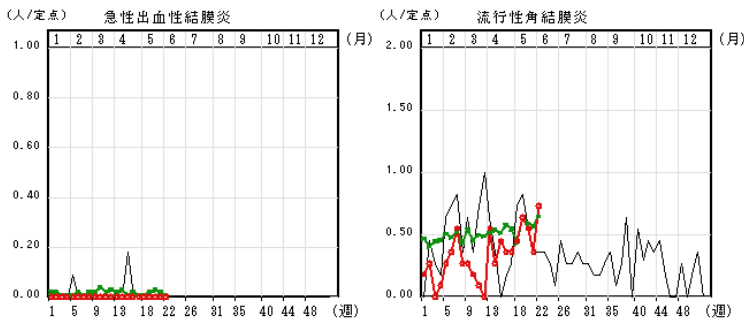
	コレラ	A型肝炎	つつが虫病	アメーバ赤痢	ウイルス性肝 炎	急性脳炎	クロイツフェル ト・ヤコブ病	後天性免疫不 全症候群	ジアルジア症	麻しん
全国	4	228	74	333	80	100	59	587	34	230
青森県	1	1	3	2	2	1	1	1	1	3

○—○ : 当年 (青森県) — : 前年 (青森県) ×—× : 当年 (全国)

VIII インフルエンザ・小児科定点把握疾患週別推移 2010年第1週~第22週



IX 眼科定点把握疾患週別推移 2010年第1週~第22週



X 基幹定点把握疾患週別推移 2010年第1週~第22週

