

I 第28週の発生動向 (2010/7/12~2010/7/18)

1. 咽頭結膜熱については、むつ保健所管内において新たに**警報**が発令されました。
2. 手足口病については、上十三保健所管内において第25週から**警報**が継続しています。
3. 伝染性紅斑については、上十三保健所管内において第22週から**警報**が継続しています。
4. ヘルパンギーナについては、弘前保健所管内において第27週から**警報**が継続し、上十三保健所管内においては新たに**警報**が発令されました。

II 第28週五類感染症定点把握

注：五類感染症定点把握疾病の警報・注意報については、二次保健医療圏単位で判定しています。

青森県内の定点(医療機関)数については青森県感染症発生動向調査TOPページをご覧ください。

疾患名	東地方+青森市		弘前		八戸		五所川原		上十三		むつ		青森県計		増減数 (前週からの増減)	東地方(再掲)		青森市(再掲)	
	数	人/定点	数	人/定点	数	人/定点	数	人/定点	数	人/定点	数	人/定点	数	人/定点		数	人/定点	数	人/定点
小児科 内科	(85)	インフルエンザ													0				
小児科	(74)	RSウイルス感染症		2 0.2	1 0.1								3 0.1	2					
	(75)	咽頭結膜熱	2 0.2	1 0.1	3 0.3						16 4.0	2 0.5	22 0.5	9			2 0.3		
	(76)	A群溶血性レンサ球菌咽頭炎	4 0.4	1 0.1	2 0.2	1 0.2	1 0.2	1 0.2	2 0.5	11 0.3	2 0.5	11 0.3	-5				4 0.5		
	(77)	感染性胃腸炎	27 3.0	3 0.3	8 0.9	3 0.6	3 0.5	3 0.5	23 5.8	67 1.6	1 1.6	1			4 4.0	23 2.9			
	(78)	水痘	9 1.0	15 1.7	3 0.3	1 0.2	1 0.2	1 0.2	11 2.8	40 1.0	16						9 1.1		
	(79)	手足口病	2 0.2	2 0.2	13 1.4	2 0.4	2 0.4	29 4.8	1 0.3	49 1.2	9						2 0.3		
	(80)	伝染性紅斑	8 0.9					7 1.2	2 0.5	17 0.4	-25						8 1.0		
	(81)	突発性発しん	8 0.9		2 0.2	2 0.4	2 0.4	8 1.3	1 0.3	21 0.5	-1				2 2.0	6 0.8			
	(82)	百日咳			2 0.2					2 0.0	1								
	(83)	ヘルパンギーナ	38 4.2	72 8.0	10 1.1	4 0.8	39 6.5	1 0.3	164 3.9	57					4 4.0	34 4.3			
	(84)	流行性耳下腺炎	12 1.3	3 0.3	8 0.9	12 2.4	2 0.3	1 0.3	38 0.9	-9					3 3.0	9 1.1			
眼科	(86)	急性出血性結膜炎						1 0.5		1 0.1	1								
	(87)	流行性角結膜炎			1 0.5	2 2.0				3 0.3	1								
	(92)	クラミジア肺炎									0								
基幹	(93)	細菌性髄膜炎									0								
	(95)	マイコプラズマ肺炎		3 3.0	5 5.0					6 6.0	14 2.3	9							
	(96)	無菌性髄膜炎									0								

■は警報、■は注意報。「空欄」：患者発生無し。

III 表II以外の感染症法対象疾患

(注：届出状況は速報値です)

- (9) 結核(二類全数把握疾患)：弘前3人、五所川原1人、青森市2人 (22年計：138人)
- (15) 腸管出血性大腸菌感染症(三類全数把握疾患)：八戸1人 (22年計：1人)

IV 病原体検出情報

- ・病原体情報はありませんでした。
- ☞過去の全数把握疾患については、月報をご覧ください。

感染症の窓

腸管出血性大腸菌感染症

(人)

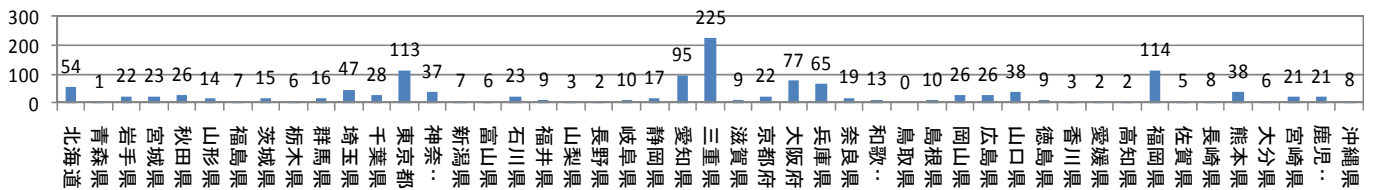


図1 2010年腸管出血性大腸菌感染症届出数 (全国:第27週までの累計、青森県:第28週速報値)

(人)

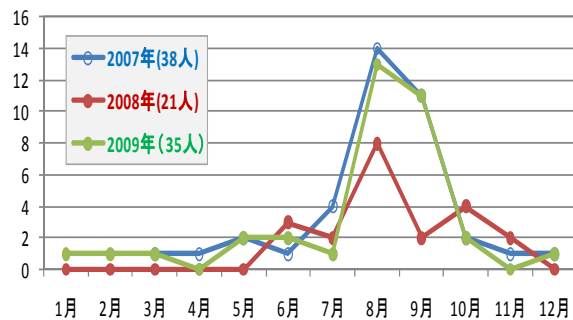


図2 腸管出血性大腸菌感染症月別推移 (青森県)

2010年第28週において、腸管出血性大腸菌感染症患者の届出がありました(図1)。本疾患は、嘔吐や発熱、下痢、粘血便、血便など症状は多様です。特に乳幼児や高齢者では重症になることがあるため流行時期である夏季(7~8月)は特に注意が必要です(図2)。予防は肉などの加熱調理が必要な食品を十分に加熱することです(中心温度が75℃1分以上の加熱)。ヒトからヒトへの二次感染は、保菌者の糞便が付着した手指を介して経口的に感染するため、手洗いの徹底が重要です。夏休みに入り動物イベントなどにおいて、動物に触れた後には石鹸を用いた丁寧な手洗いが大切です。

◎ 表内の実数は患者数で括弧内の数字は定点あたり報告数です。

V 保健所管内別全数把握疾患発生状況（青森県）（注：届出状況は速報値です）単位：人 2010年第5週～第27週

週	期 間	東地方+青森市	弘前	八戸	五所川原	上十三	むつ
5	H22.2.1 ~ H22.2.7						
6	H22.2.8 ~ H22.2.14						
7	H22.2.15 ~ H22.2.21						
8	H22.2.22 ~ H22.2.28	コレラ1人	ウイルス性肝炎1人 急性脳炎1人				
9	H22.3.1 ~ H22.3.7						
10	H22.3.8 ~ H22.3.14		ジアルジア症1人				
11	H22.3.15 ~ H22.3.21		アメーバ赤痢1人				
12	H22.3.22 ~ H22.3.28	後天性免疫不全症候 群1人					
13	H22.3.29 ~ H22.4.4						
14	H22.4.5 ~ H22.4.11			麻しん1人			
15	H22.4.12 ~ H22.4.18					麻しん1人	
16	H22.4.19 ~ H22.4.25		クロイツフェルト・ヤコ ブ病1人				
17	H22.4.26 ~ H22.5.2						
18	H22.5.3 ~ H22.5.9						
19	H22.5.10 ~ H22.5.16				つつが虫病1人		
20	H22.5.17 ~ H22.5.23	A型肝炎1人	ウイルス性肝炎1人				
21	H22.5.24 ~ H22.5.30	アメーバ赤痢1人		つつが虫病1人			
22	H22.5.31 ~ H22.6.6			つつが虫病1人			
23	H22.6.7 ~ H22.6.13			つつが虫病1人	つつが虫病1人		
24	H22.6.14 ~ H22.6.20	アメーバ赤痢1人					
25	H22.6.21 ~ H22.6.27	つつが虫病1人				つつが虫病1人	
26	H22.6.28 ~ H22.7.4						
27	H22.7.5 ~ H22.7.11						麻しん1人

VI 結核(二類全数把握疾患) 2010年第5週～第27週

週	期 間	東地方+青森市	弘前	八戸	五所川原	上十三	むつ
5	H22.2.1 ~ H22.2.7	1	2	1		1	
7	H22.2.15 ~ H22.2.21	1	2	1			
8	H22.2.22 ~ H22.2.28	1			1		
9	H22.3.1 ~ H22.3.7		3	1	2	1	
10	H22.3.8 ~ H22.3.14	2	1		3	1	
11	H22.3.15 ~ H22.3.21	1		5			
12	H22.3.22 ~ H22.3.28	1	1	1	2		
13	H22.3.29 ~ H22.4.4	2		2			
14	H22.4.5 ~ H22.4.11	2					
15	H22.4.12 ~ H22.4.18	1		2	1	2	
16	H22.4.19 ~ H22.4.25	1					
17	H22.4.26 ~ H22.5.2				2	2	
18	H22.5.3 ~ H22.5.9	2		1			
19	H22.5.10 ~ H22.5.16	1	3				
20	H22.5.17 ~ H22.5.23	1	1	1		1	
21	H22.5.24 ~ H22.5.30	2	1	1	2	1	
22	H22.5.31 ~ H22.6.6	1	1	1	2	2	1
23	H22.6.7 ~ H22.6.13		3			1	
24	H22.6.14 ~ H22.6.20		7	1			
25	H22.6.21 ~ H22.6.27	2	1				
26	H22.6.28 ~ H22.7.4			6		1	
27	H22.7.5 ~ H22.7.11	1	1	1		1	

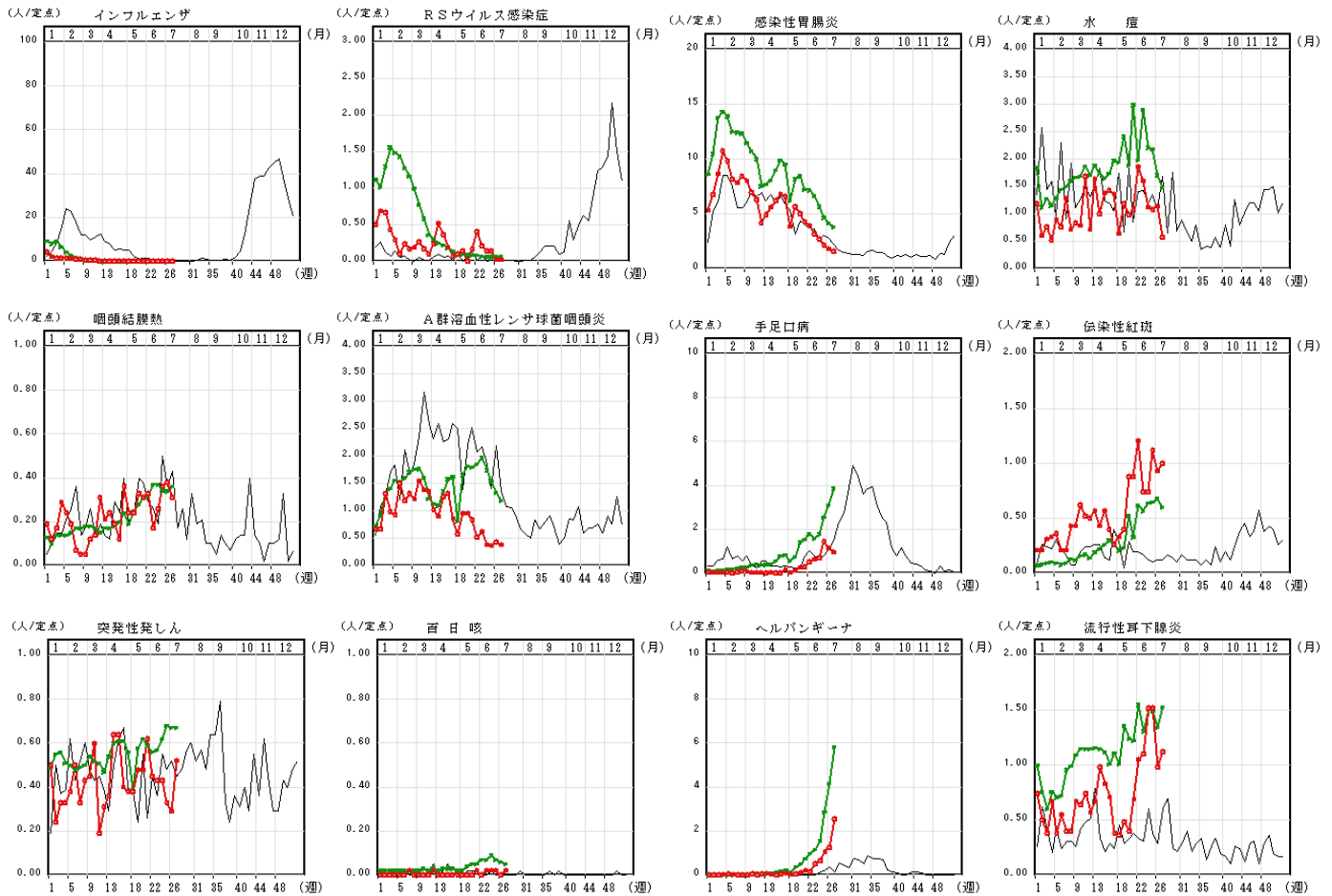
VII 全数把握疾患発生状況（全国-青森県）2010年第1週～第27週

（注：届出状況は速報値であり、本県で届出のあった疾患のみを掲載しています）

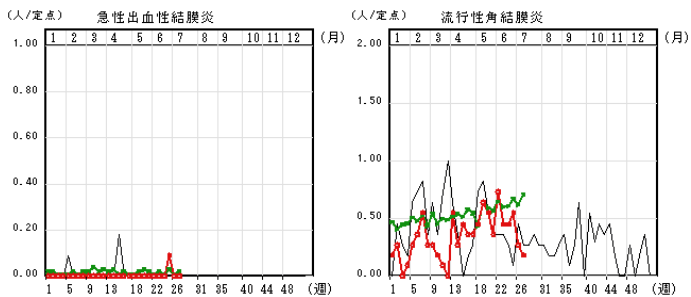
2010年7月21日10時速報値

	結核	コレラ	A型肝炎	つつが虫病	アメーバ赤痢	ウイルス性肝炎	急性脳炎	クロイツフェルト・ヤコブ病	後天性免疫不全症候群	ジアルジア症	麻しん
青森県	131	1	1	8	3	2	1	1	1	1	4
全国	12619	4	261	106	414	105	130	82	752	44	296

VIII インフルエンザ・小児科定点把握疾患週別推移 2010年第1週~第27週



IX 眼科定点把握疾患週別推移 2010年第1週~第27週



X 基幹定点把握疾患週別推移 2010年第1週~第27週

