

I 第33週の発生動向 (2010/8/16~2010/8/22)

1. 咽頭結膜熱については、むつ保健所管内において第28週から**警報**が継続しています。
2. 伝染性紅斑については、上十三保健所管内において第22週から**警報**が継続しています。
3. ヘルパンギーナについては、むつ保健所管内において新たに、東地方+青森市保健所管内においては第30週から、上十三保健所管内においては第28週から**警報**が継続しています。

II 第33週五類感染症定点把握 注：五類感染症定点把握疾病の警報・注意報については、二次保健医療圏単位で判定しています。

青森県内の定点(医療機関)数については青森県感染症発生動向調査TOPページをご覧ください。

疾患名	東地方+青森市		弘前		八戸		五所川原		上十三		むつ		青森県計		増減数 (前週からの増減)	東地方(再掲)		青森市(再掲)																				
	数	人/定点	数	人/定点	数	人/定点	数	人/定点	数	人/定点	数	人/定点	数	人/定点		数	人/定点	数	人/定点																			
小児科 +内科	(85) インフルエンザ																			0																		
小児科	(74) RSウイルス感染症																																					
	(75) 咽頭結膜熱																																					
	(76) A群溶血性レンサ球菌咽頭炎																			2	0.2	3	0.3	1	0.1					2	0.5	8	0.2	-2			2	0.3
	(77) 感染性胃腸炎																			28	3.1	9	1.0	5	0.6	1	0.2	3	0.5	17	4.3	63	1.5	22	4	4.0	24	3.0
	(78) 水痘																			1	0.1							3	0.5	5	1.3	9	0.2	-24			1	0.1
	(79) 手足口病																			8	0.9	1	0.1	11	1.2	8	1.6	13	2.2	2	0.5	43	1.0	2			8	1.0
	(80) 伝染性紅斑																			3	0.3	1	0.1					6	1.0	1	0.3	11	0.3	-4			3	0.4
	(81) 突発性発しん																			7	0.8	7	0.8	8	0.9	1	0.2	4	0.7	7	1.8	34	0.8	15	2	2.0	5	0.6
	(82) 百日咳																																	-1				
	(83) ヘルパンギーナ																			77	8.6	17	1.9	4	0.4	4	0.8	13	2.2	33	8.3	148	3.5	-49	6	6.0	71	8.9
(84) 流行性耳下腺炎																			7	0.8	4	0.4	1	0.1	9	1.8	1	0.2	2	0.5	24	0.6	-15	2	2.0	5	0.6	
眼科	(86) 急性出血性結膜炎																																0					
	(87) 流行性角結膜炎																			5	2.5	5	1.7			3	3.0					13	1.2	6			5	2.5
基幹	(92) クラミジア肺炎																																0					
	(93) 細菌性髄膜炎																																0					
	(95) マイコプラズマ肺炎																							4	4.0							4	0.7	-4				
	(96) 無菌性髄膜炎																																0					

は警報、は注意報。「空欄」：患者発生無し。

III 表II以外の感染症法対象疾患

(注：届出状況は速報値です)

- (9) 結核(二類全数把握疾患)：弘前1人、八戸2人、五所川原1人、上十三1人 (22年計：163人)
- (15) 腸管出血性大腸菌感染症(三類全数把握疾患)：東地方1人 (22年計：5人)
- (34) つつが虫病(四類全数把握疾患)：青森市1人 (22年計：10人)
- (73) 麻しん(五類全数把握疾患)：むつ1人 (22年計：6人)

IV 病原体検出情報

・病原体情報はありませんでした。

☞過去の全数把握疾患については、月報をご覧ください。

感染症の窓

突発性発しん

(五類小児科定点把握)

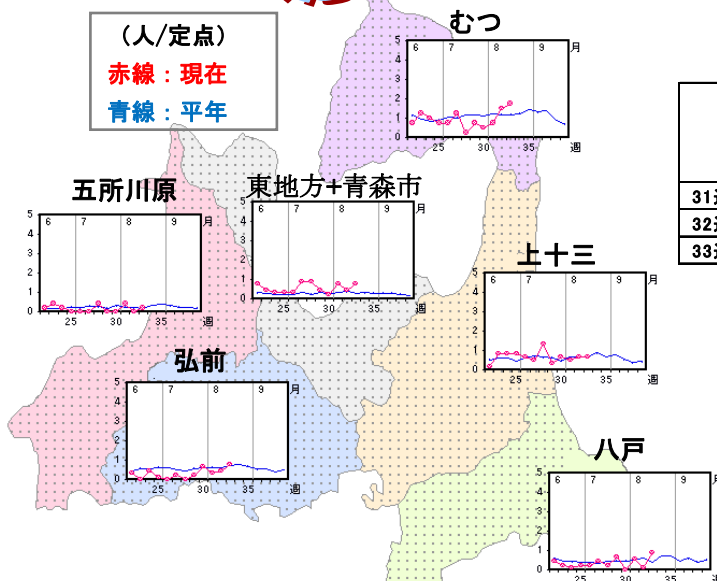


図 保健所管内別届出数(青森県)

表 年齢別患者数(青森県) 第31~33週

	~5ヶ月	~11ヶ月	1歳	2歳	3歳	4歳	5歳	6歳	7歳	8歳以上
31週			7	16						
32週		2	7	10						
33週		1	17	15						1

突発性発しんの原因病原体は、ヒトヘルペスウイルス6,7型で、主な症状は突然の高熱と解熱前後の発疹です。季節的な流行は無いとされている感染症です。県内の状況は、むつ保健所管内において8月上旬から増加傾向にあり、県全体においても前週に比べ15人の増加です(図)。年齢別では1歳以下が97%以上を占めています(表)。免疫不全状態の小児が感染した場合は重症になることもあることから疑われる症状が現れたら早めに医療機関を受診することをお勧めします。

V 保健所管内別全数把握疾患発生状況（青森県）（注：届出状況は速報値です）単位：人 2010年第10週～第32週

週	期 間	東地方+青森市	弘前	八戸	五所川原	上十三	むつ
10	H22.3.8 ~ H22.3.14		ジアルジア症1人				
11	H22.3.15 ~ H22.3.21		アメーバ赤痢1人				
12	H22.3.22 ~ H22.3.28	後天性免疫不全症候群1人					
13	H22.3.29 ~ H22.4.4						
14	H22.4.5 ~ H22.4.11			麻しん1人			
15	H22.4.12 ~ H22.4.18					麻しん1人	
16	H22.4.19 ~ H22.4.25		クロイツフェルト・ヤコブ病1人				
17	H22.4.26 ~ H22.5.2						
18	H22.5.3 ~ H22.5.9						
19	H22.5.10 ~ H22.5.16				つつが虫病1人		
20	H22.5.17 ~ H22.5.23	A型肝炎1人	ウイルス型肝炎1人				
21	H22.5.24 ~ H22.5.30	アメーバ赤痢1人		つつが虫病1人			
22	H22.5.31 ~ H22.6.6			つつが虫病1人			
23	H22.6.7 ~ H22.6.13		つつが虫病1人	つつが虫病1人	つつが虫病1人		
24	H22.6.14 ~ H22.6.20	アメーバ赤痢1人					
25	H22.6.21 ~ H22.6.27	つつが虫病1人				つつが虫病1人	
26	H22.6.28 ~ H22.7.4						
27	H22.7.5 ~ H22.7.11	つつが虫病1人		レジオネラ症1人			麻しん1人
28	H22.7.12 ~ H22.7.18			腸管出血性大腸菌感染症1人			
29	H22.7.19 ~ H22.7.25						
30	H22.7.26 ~ H22.8.1					麻しん1人	
31	H22.8.2 ~ H22.8.8	細菌性赤痢1人	クロイツフェルト・ヤコブ病1人	腸管出血性大腸菌感染症1人			
32	H22.8.9 ~ H22.8.15		腸管出血性大腸菌感染症2人				

VI 結核(二類全数把握疾患) 2010年第10週～第32週

週	期 間	東地方+青森市	弘前	八戸	五所川原	上十三	むつ
10	H22.3.8 ~ H22.3.14	2	1		3	1	
11	H22.3.15 ~ H22.3.21	1		5			
12	H22.3.22 ~ H22.3.28	1	1	1	2		
13	H22.3.29 ~ H22.4.4	2		2			
14	H22.4.5 ~ H22.4.11	2					
15	H22.4.12 ~ H22.4.18	1		2	1	2	
16	H22.4.19 ~ H22.4.25	1					
17	H22.4.26 ~ H22.5.2				2	2	
18	H22.5.3 ~ H22.5.9	2		1			
19	H22.5.10 ~ H22.5.16	1	3				
20	H22.5.17 ~ H22.5.23	1	1	1		1	
21	H22.5.24 ~ H22.5.30	2	1	1	2	1	
22	H22.5.31 ~ H22.6.6	1	1	1	2	2	1
23	H22.6.7 ~ H22.6.13		3			1	
24	H22.6.14 ~ H22.6.20		7	1			
25	H22.6.21 ~ H22.6.27	2	1				
26	H22.6.28 ~ H22.7.4			6		1	
27	H22.7.5 ~ H22.7.11	1	1	1		1	
28	H22.7.12 ~ H22.7.18	2	3		1		
29	H22.7.19 ~ H22.7.25	1	1				
30	H22.7.26 ~ H22.8.1	2	1	2	1		
31	H22.8.2 ~ H22.8.8	1	3	2	1	1	
32	H22.8.9 ~ H22.8.15	1	1	1		1	

VII 全数把握疾患発生状況（全国-青森県）2010年第1週～第32週

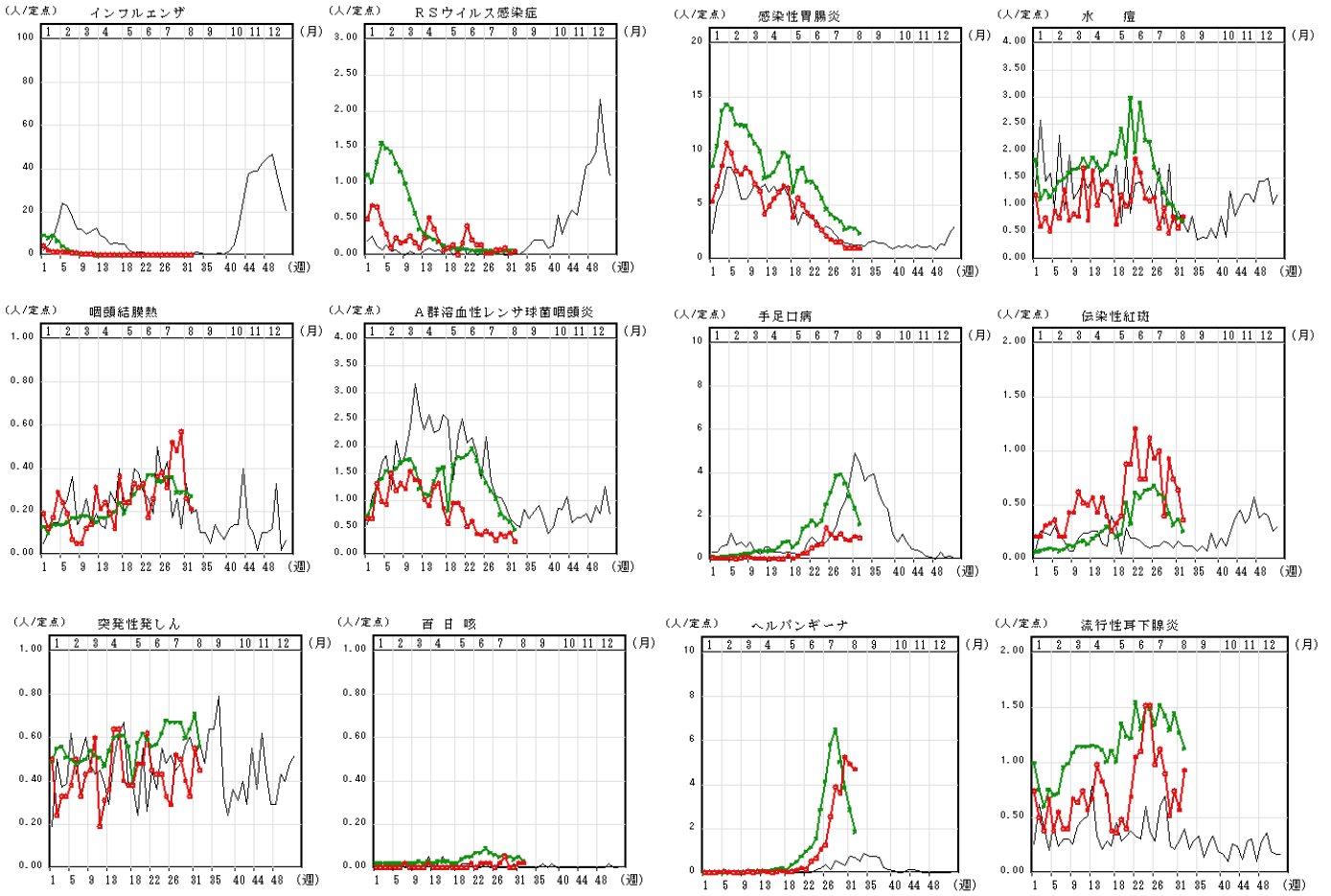
（注：届出状況は速報値であり、本県で届出のあった疾患のみを掲載しています）

2010年8月24日11時速報値

	結核	コレラ	細菌性赤痢	腸管出血性大腸菌感染症	A型肝炎	つつが虫病	レジオネラ症	アメーバ赤痢	ウイルス型肝炎	急性脳炎	クロイツフェルト・ヤコブ病	後天性免疫不全症候群	ジアルジア症	麻しん
青森県	158	1	1	4	1	9	1	3	2	1	2	1	1	5
全国	15568	4	105	2145	287	110	434	507	123	152	103	911	47	342

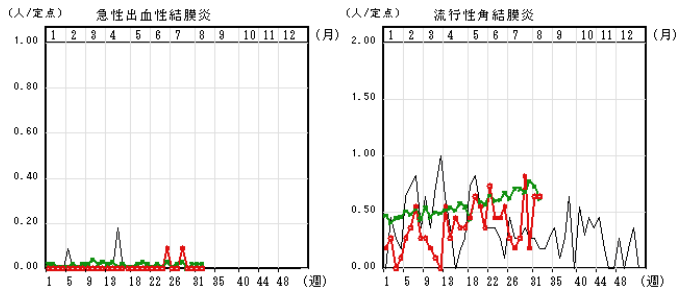
VIII インフルエンザ・小児科定点把握疾患週別推移

2010年第1週~第32週



IX 眼科定点把握疾患週別推移

2010年第1週~第32週



X 基幹定点把握疾患週別推移

2010年第1週~第32週

