

## I 第47週の発生動向 (2010/11/22~2010/11/28)

1. インフルエンザについては、八戸保健所管内：A型3人、青森市保健所管内：A型3人の届出がありました。(型別は迅速診断キットによる結果です。)
2. 水痘については、東地方+青森市保健所管内およびむつ保健所管内において**注意報**が発令されました。
3. 流行性耳下腺炎については、むつ保健所管内において**警報**が発令されました。

## II 第47週五類感染症定点把握 注：五類感染症定点把握疾病の警報・注意報については、二次保健医療圏単位で判定しています。

青森県内の定点(医療機関)数については青森県感染症発生動向調査TOPページをご覧ください。

疾患名	東地方+青森市		弘前		八戸		五所川原		上十三		むつ		青森県計		増減数 (前週からの増減)	東地方(再掲)		青森市(再掲)	
	数	人/定点	数	人/定点	数	人/定点	数	人/定点	数	人/定点	数	人/定点	数	人/定点		数	人/定点	数	人/定点
小児科+内科 (85) インフルエンザ	3	0.2			3	0.2							6	0.1	-6			3	0.3
小児科 (74) RSウイルス感染症	10	1.1	17	1.9			5	1.0	6	1.0			38	0.9	1			10	1.3
(75) 咽頭結膜熱	1	0.1	3	0.3	3	0.3			4	0.7			11	0.3	0			1	0.1
(76) A群溶血性レンサ球菌咽頭炎	4	0.4	2	0.2	2	0.2	1	0.2					9	0.2	-11			4	0.5
(77) 感染性胃腸炎	60	6.7	9	1.0	23	2.6	8	1.6	25	4.2	14	4.7	139	3.4	76	3	3.0	57	7.1
(78) 水痘	44	4.9	7	0.8	27	3.0	10	2.0	20	3.3	13	4.3	121	3.0	40	9	9.0	35	4.4
(79) 手足口病			5	0.6	3	0.3	1	0.2	4	0.7			13	0.3	-9				
(80) 伝染性紅斑	12	1.3	2	0.2					2	0.3			16	0.4	-1			12	1.5
(81) 突発性発しん	5	0.6	7	0.8	1	0.1			5	0.8			18	0.4	-5			5	0.6
(82) 百日咳															0				
(83) ヘルパンギーナ									1	0.2			1	0.0	0				
(84) 流行性耳下腺炎	6	0.7	3	0.3	4	0.4	3	0.6	3	0.5	28	9.3	47	1.1	7			6	0.8
眼科 (86) 急性出血性結膜炎															0				
(87) 流行性角結膜炎					2	1.0	2	2.0	1	0.5			5	0.5	2				
基幹 (92) クラミジア肺炎															0				
(93) 細菌性髄膜炎															0				
(95) マイコプラズマ肺炎					2	2.0					13	13.0	15	2.5	0				
(96) 無菌性髄膜炎															0				

は警報、は注意報。「空欄」：患者発生無し。

## III 表II以外の感染症法対象疾患 (注：届出状況は速報値です)

- (9) 結核(二類全数把握疾患)：八戸5人、五所川原1人、上十三1人 (22年計:279人)
- (34) つつが虫病(四類全数把握疾患)：むつ1人 (22年計:11人)

## IV 病原体検出情報

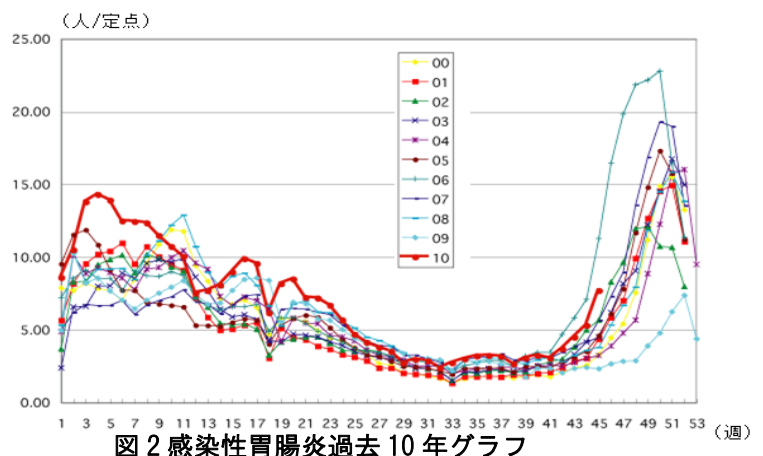
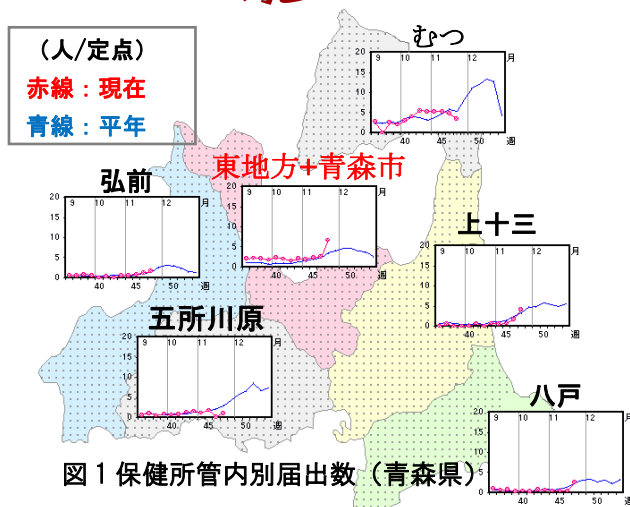
※ ( ) 内は検体採取日です。

- ・上北地域におけるA型肝炎患者1名(11/17)の糞便から、**A型肝炎ウイルス**が検出されました。

過去の全数把握疾患については、月報をご覧ください。

# 感染症の窓

# 感染性胃腸炎 (五類小児科定点把握疾患)



(出典：国立感染症研究所感染症情報センター)

感染性胃腸炎の原因病原体は、細菌やウイルスなど多種多様です。2010年は第42週以降から増加傾向にあります(図2)。本県においても東地方+青森市保健所管内において急増していることから他の地域においても注意が必要です(図1)。感染予防上、トイレを使用した後、調理の前、食事の前に、石けんと十分な流水による手洗いを日頃から習慣付けることが大切です。室内等で吐いた人がいた場合にはマスク、使い捨て手袋等を身につけ、塩素系消毒剤で処理することが感染拡大防止のうえで重要です。

V 保健所管内別全数把握疾患発生状況（青森県）（届出数は速報値です）単位：人 2010年第24週～第46週

週	期 間	東地方+青森市	弘前	八戸	五所川原	上十三	むつ
24	H22.6.14 ~ H22.6.20	アメーバ赤痢1人					
25	H22.6.21 ~ H22.6.27	つつが虫病1人				つつが虫病1人	
26	H22.6.28 ~ H22.7.4						
27	H22.7.5 ~ H22.7.11	つつが虫病1人		レジオネラ症1人			麻しん1人
28	H22.7.12 ~ H22.7.18			腸管出血性大腸菌感染症1人			
29	H22.7.19 ~ H22.7.25						
30	H22.7.26 ~ H22.8.1					麻しん1人	
31	H22.8.2 ~ H22.8.8	細菌性赤痢1人	クロイツフェルト・ヤコブ病1人	腸管出血性大腸菌感染症1人		ライム病1人	
32	H22.8.9 ~ H22.8.15		腸管出血性大腸菌感染症2人				
33	H22.8.16 ~ H22.8.22	・腸管出血性大腸菌感染症1人 ・つつが虫病1人					・麻しん1人 ・クリプトスポリジウム症1人
34	H22.8.23 ~ H22.8.29		腸管出血性大腸菌感染症1人	後天性免疫不全症候群1人		腸管出血性大腸菌感染症2人	
35	H22.8.30 ~ H22.9.5						
36	H22.9.6 ~ H22.9.12	腸管出血性大腸菌感染症1人				・クリプトスポリジウム症4人 ・麻しん1人	腸管出血性大腸菌感染症3人
37	H22.9.13 ~ H22.9.19						
38	H22.9.20 ~ H22.9.26	後天性免疫不全症候群1人				麻しん1人	ライム病1人
39	H22.9.27 ~ H22.10.3		腸管出血性大腸菌感染症1人	レジオネラ症1人			
40	H22.10.4 ~ H22.10.10	腸管出血性大腸菌感染症1人					
41	H22.10.11 ~ H22.10.17						
42	H22.10.18 ~ H22.10.24						
43	H22.10.25 ~ H22.10.31		バンコマイシン耐性腸球菌感染症1人				
44	H22.11.1 ~ H22.11.7						
45	H22.11.8 ~ H22.11.14						
46	H22.11.15 ~ H22.11.21					腸管出血性大腸菌感染症1人 A型肝炎1人	

VI 結核(二類全数把握疾患) 2010年第24週～第46週

週	期 間	東地方+青森市	弘前	八戸	五所川原	上十三	むつ
24	H22.6.14 ~ H22.6.20		7	1			
25	H22.6.21 ~ H22.6.27	2	1				
26	H22.6.28 ~ H22.7.4			6		1	
27	H22.7.5 ~ H22.7.11	1	1	1		1	
28	H22.7.12 ~ H22.7.18	2	3		1		
29	H22.7.19 ~ H22.7.25	1	1				
30	H22.7.26 ~ H22.8.1	5	2	2	5		
31	H22.8.2 ~ H22.8.8	1	3	2	1	1	
32	H22.8.9 ~ H22.8.15	1	1	1		1	
33	H22.8.16 ~ H22.8.22	1	1	2	2	1	1
34	H22.8.23 ~ H22.8.29	2	2	2	1	7	
35	H22.8.30 ~ H22.9.5	3	4	2		2	
36	H22.9.6 ~ H22.9.12	1	2	2	2	2	5
37	H22.9.13 ~ H22.9.19		1		1	2	
38	H22.9.20 ~ H22.9.26	1		2			
39	H22.9.27 ~ H22.10.3		1	1	1	4	
40	H22.10.4 ~ H22.10.10		2		2	1	1
41	H22.10.11 ~ H22.10.17		2	1		2	
42	H22.10.18 ~ H22.10.24	1	1	1		1	
43	H22.10.25 ~ H22.10.31	3	2		2		1
44	H22.11.1 ~ H22.11.7		1	1	1	1	5
45	H22.11.8 ~ H22.11.14	2	4	1		1	
46	H22.11.15 ~ H22.11.21	2	1	1	1	4	

VII 全数把握疾患発生状況（全国-青森県）2010年第1週～第46週

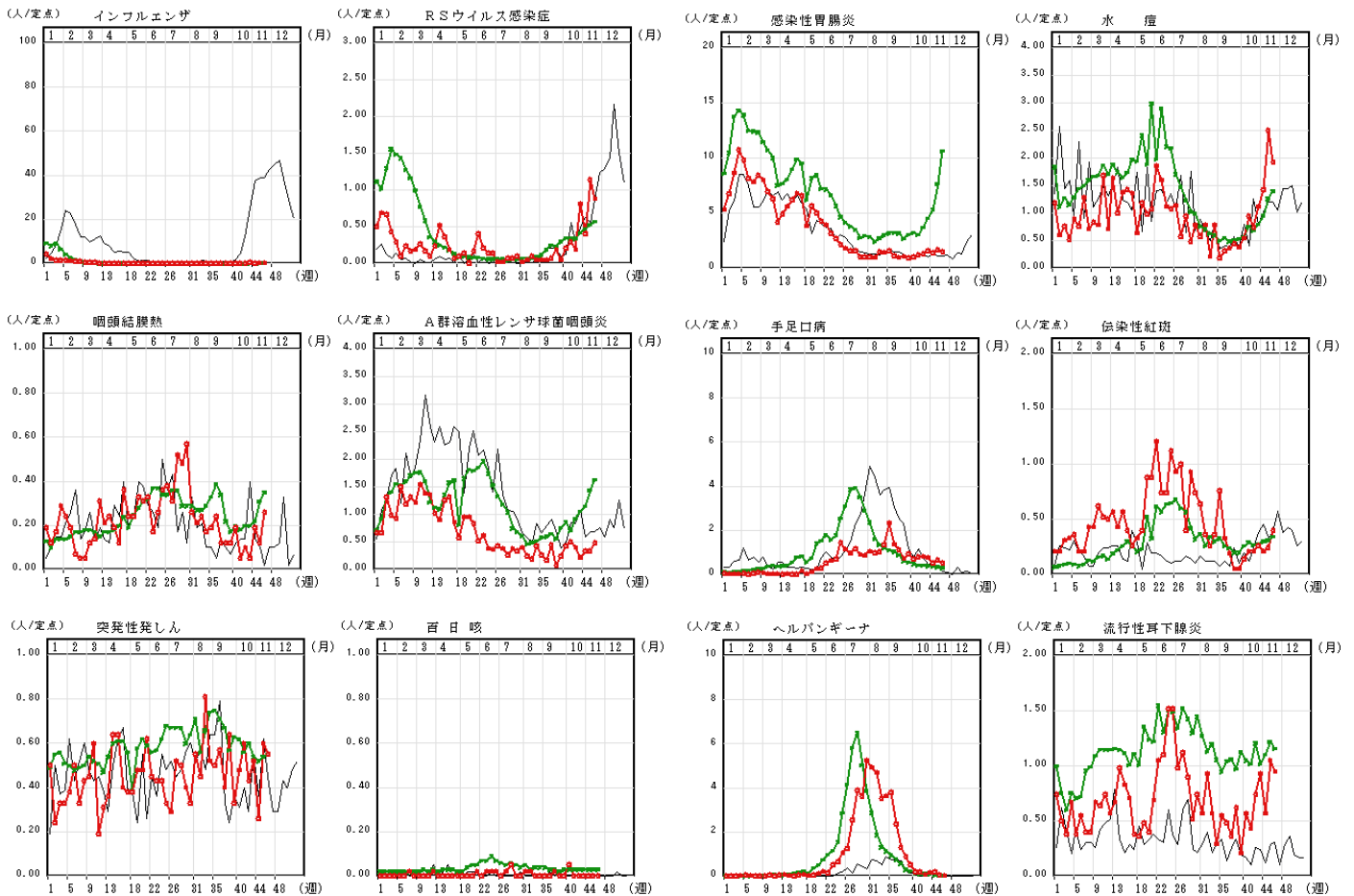
(注：届出状況は速報値であり、本県で届出のあった疾患のみを掲載しています)

2010年11月30日9時集計速報値

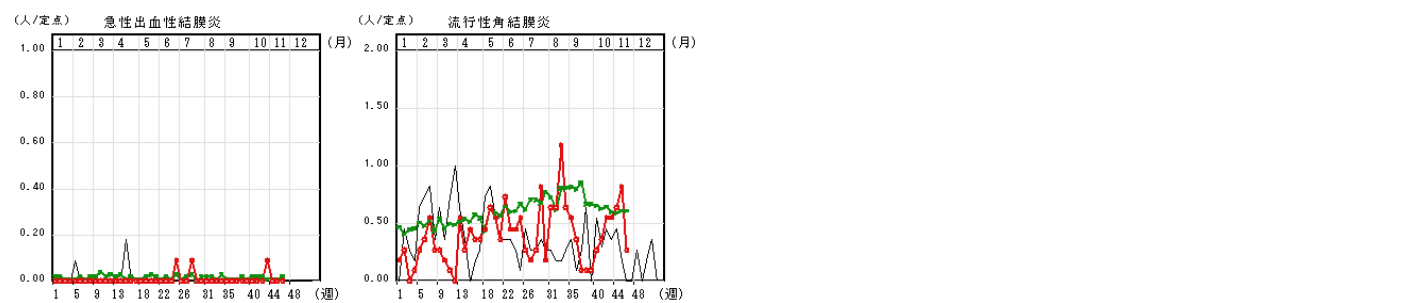
	結核	コレラ	細菌性赤痢	腸管出血性大腸菌感染症	A型肝炎	つつが虫病	ライム病	レジオネラ症	アメーバ赤痢	ウイルス性肝炎	急性脳炎	クリプトスポリジウム症	クロイツフェルト・ヤコブ病	後天性免疫不全症候群	ジアルジア症	バンコマイシン耐性腸球菌感染症	麻しん
青森県	272	1	1	15	2	10	2	2	3	2	1	5	2	3	1	1	8
全国	22909	10	215	3954	328	181	12	663	743	186	208	16	143	1335	74	101	417

グラフの説明 ○—○は2010年青森県、——は2009年青森県、○—○は2010年全国

VIII インフルエンザ・小児科定点把握疾患週別推移 2010年第1週~第46週



IX 眼科定点把握疾患週別推移 2010年第1週~第46週



X 基幹定点把握疾患週別推移 2010年第1週~第46週

