

I 第7週の発生動向 (2011/2/14~2011/2/20)

- インフルエンザについては、県内すべての保健所管内において警報・注意報が解除となりました。
(詳細についてはV県内インフルエンザ情報をごらんください)。
- 伝染性紅斑については、東地方+青森市保健所管内において第50週から**警報**が継続しています。
- 流行性耳下腺炎については、むつ保健所管内において第47週から**警報**が継続しています。

II 第7週五類感染症定点把握

注：五類感染症定点把握疾病の警報・注意報については、二次保健医療圏単位で判定しています。

青森県内の定点(医療機関)数については青森県感染症発生動向調査TOPページをご覧ください。

疾患名	東地方+青森市		弘前		八戸		五所川原		上十三		むつ		青森県計		増減数 (前週からの増減)	東地方(再掲)		青森市(再掲)			
	数	人/定点	数	人/定点	数	人/定点	数	人/定点	数	人/定点	数	人/定点	数	人/定点		数	人/定点	数	人/定点		
小児科 +内科	(85) インフルエンザ	125	8.9	63	4.2	80	5.7	7	1.0	60	6.7	57	9.5	392	6.0	-222	15	7.5	110	9.2	
小児科	(74) RSウイルス感染症			2	0.2	8	0.9	1	0.2	5	0.8			16	0.4	3				2	0.3
	(75) 咽頭結膜熱	2	0.2	5	0.6	2	0.2					4	1.0	13	0.3	-5					
	(76) A群溶血性レンサ球菌咽頭炎	10	1.1	10	1.1	7	0.8	1	0.2	7	1.2	2	0.5	37	0.9	0	4	4.0	6	0.8	
	(77) 感染性胃腸炎	95	10.6	76	8.4	33	3.7	14	2.8	31	5.2	38	9.5	287	6.8	69	7	7.0	88	11.0	
	(78) 水痘	17	1.9	14	1.6	20	2.2	12	2.4	23	3.8	7	1.8	93	2.2	-7	2	2.0	15	1.9	
	(79) 手足口病					1	0.1			8	1.3			9	0.2	-5					
	(80) 伝染性紅斑	13	1.4	2	0.2	1	0.1	2	0.4	1	0.2			19	0.5	1			13	1.6	
	(81) 突発性発しん	1	0.1	1	0.1	3	0.3			4	0.7	5	1.3	14	0.3	3	1	1.0			
	(82) 百日咳															-1					
	(83) ヘルパンギーナ															0					
(84) 流行性耳下腺炎	8	0.9	2	0.2	15	1.7	2	0.4	14	2.3	33	8.3	74	1.8	29	1	1.0	7	0.9		
眼科	(86) 急性出血性結膜炎														0						
	(87) 流行性角結膜炎					4	2.0	2	2.0					6	0.5	1					
基幹	(92) クラミジア肺炎														0						
	(93) 細菌性髄膜炎														0						
	(95) マイコプラズマ肺炎			4	4.0	3	3.0					2	2.0	9	1.5	5					
	(96) 無菌性髄膜炎														0						

は警報、は注意報。「空欄」：患者発生無し。

III 表II以外の感染症法対象疾患

(注：届出状況は速報値です)

(9) 結核(二類全数把握疾患)：弘前1人、八戸1人 (23年計：39人)

(15) 腸管出血性大腸菌感染症(三類全数把握疾患)：上十三1人 (23年計：3人)

IV 病原体検出情報

※()内は、患者数および検体採取日です。

・弘前地域における感染性胃腸炎患者(1名：2/10)の糞便から、**ノロウイルス GII型**が検出されています。

・**インフルエンザ**患者17名については次の通りです。

青森(3)、弘前(3)、八戸(1)、五所川原(2)、上十三(5)(1/30~2/15)から**新型インフルエンザウイルス(AH1pdm)**が、青森地域(1名：2/10)から**インフルエンザウイルス AH3 亜型**が、青森地域(2名：2/10、2/14)から**B型インフルエンザウイルス**が検出されています。

感染症の窓

流行性耳下腺炎

(五類定点把握疾患)

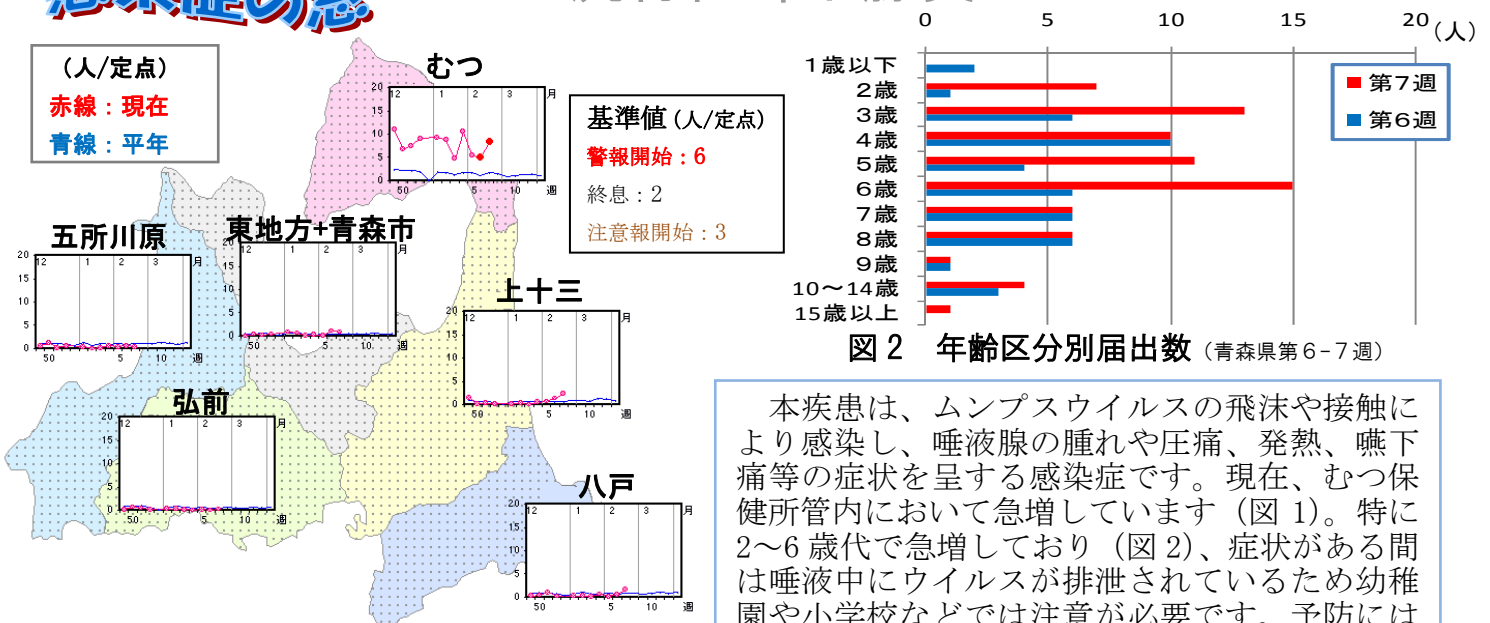


図1 保健所管内別届出数 (青森県第7週)

本疾患は、ムンプスウイルスの飛沫や接触により感染し、唾液腺の腫れや圧痛、発熱、嚥下痛等の症状を呈する感染症です。現在、むつ保健所管内において急増しています(図1)。特に2~6歳代で急増しており(図2)、症状がある間は唾液中にウイルスが排泄されているため幼稚園や小学校などでは注意が必要です。予防には任意接種のワクチンがあります。

V 県内インフルエンザ情報

警報レベル開始基準値：30人/定点、警報終息基準値：10人/定点、注意報基準値：10人/定点

(※ 警報注意報基準値は保健所ごとの定点あたり報告数が基準となっています。)

保健所名	週	40	41	42	43	44	45	46	47	48	49	50	51	52	1	2	3	4	5	6	7
東地方													1		5	8	20	32	20	15	15
弘前				2	4	1							1	6	29	131	198	233	138	103	63
八戸			4	7	24	1	1	6	3	1	1	1	9	12	48	121	316	285	247	133	80
五所川原										1		1		2	27	46	80	114	82	38	7
上十三				1						2	1			6	123	243	283	284	142	98	60
むつ			1		1	3	1						1	1	11	68	137	207	131	79	57
青森市		7	1			1	5	5	3	1	2		2	7	27	93	232	267	198	148	110

A型（迅速診断キットによる型別です）

保健所名	週	40	41	42	43	44	45	46	47	48	49	50	51	52	1	2	3	4	5	6	7
東地方													1		5	8	20	32	20	13	15
弘前				2	4	1							1	6	29	131	198	232	138	103	63
八戸			4	7	24	1	1	5	3	1	1	1	9	12	48	121	299	263	236	122	76
五所川原										1		1		2	27	46	79	114	81	37	7
上十三				1						1	1			5	112	231	267	272	111	94	57
むつ								1					1	1	11	68	135	206	130	79	56
青森市		7	1			1	5	5	3	1	2		2	7	27	89	227	257	181	117	71

B型（迅速診断キットによる型別です）

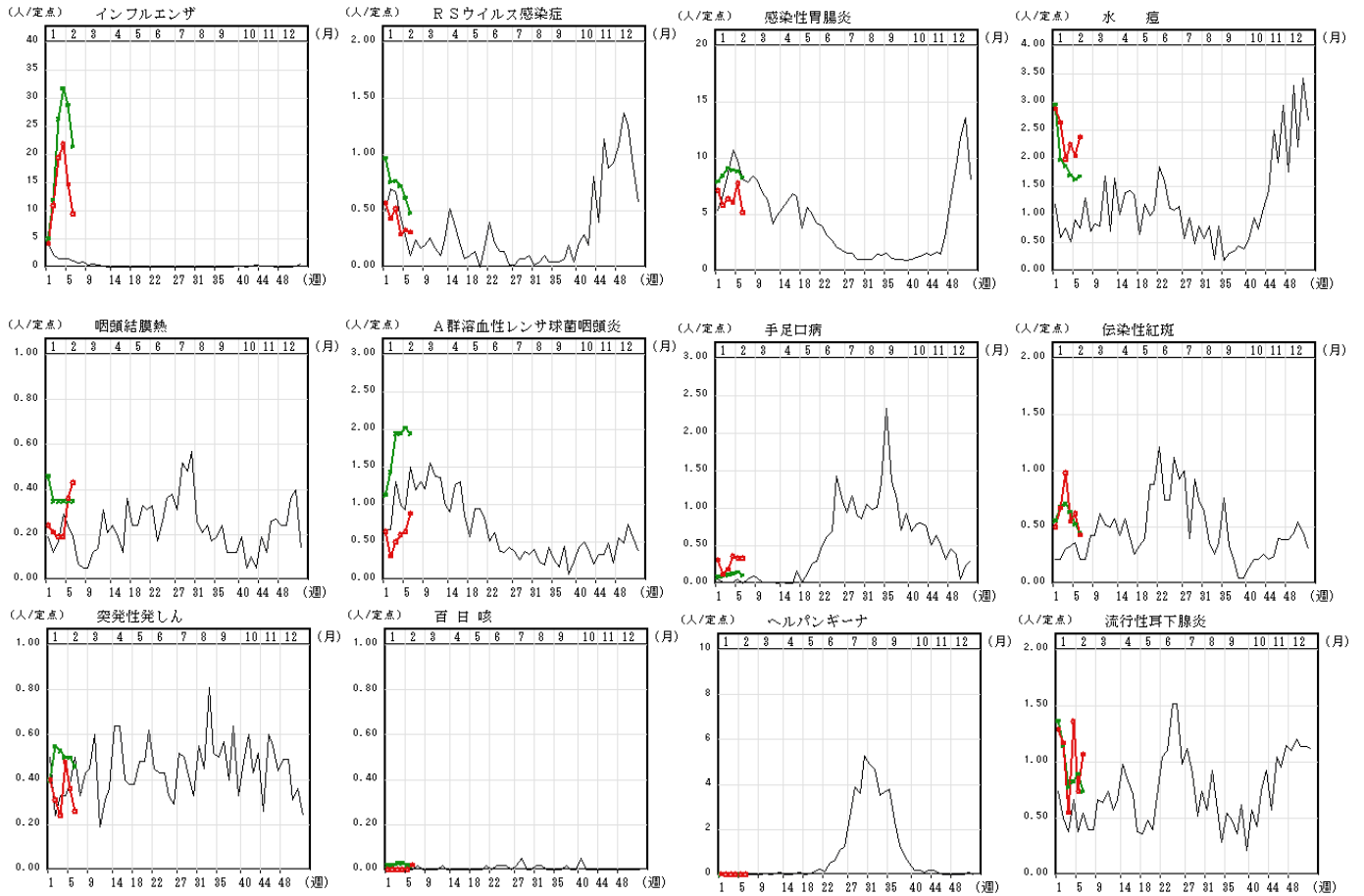
保健所名	週	40	41	42	43	44	45	46	47	48	49	50	51	52	1	2	3	4	5	6	7
東地方																					2
弘前																		1			
八戸																	1	1	1		2
五所川原																					1
上十三										1				1	1				2		3
むつ			1			1	3										2	1	1		1
青森市																		1	10	15	25

年齢区分別

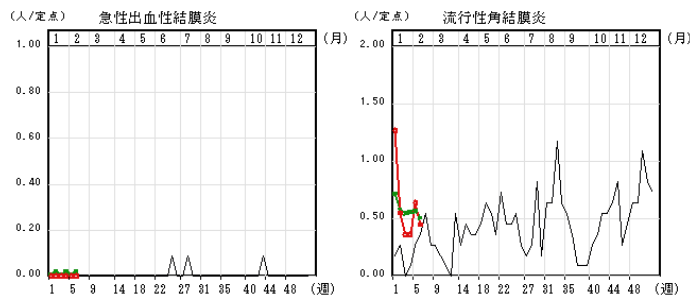
週	40	41	42	43	44	45	46	47	48	49	50	51	52	1	2	3	4	5	6	7	
～5ヶ月									1					2	3	8	8	4	2		
～11ヶ月				1										6	14	20	24	10	13	7	
1歳				5	1		1					1		4	32	52	63	46	27	21	
2歳			1	6	1			1						8	26	31	53	26	18	17	
3歳			2	6	1		1	1				1		6	26	42	43	38	35	15	
4歳		1					1							5	27	61	54	42	30	24	
5歳				2		2								5	13	34	55	38	41	29	
6歳	1		1	1		1	1							3	10	35	42	49	34	17	
7歳	2	1	3		1	1	3							1	4	17	37	29	24	23	
8歳	1						2							3	3	13	34	56	48	11	
9歳		1				4			1					1	4	9	58	56	50	24	
10～14歳	1			1	3		2	3				1	3	16	52	176	291	171	117	63	
15～19歳	1										1		2	18	52	103	110	64	16	21	
20～29歳		1		2						2		4	7	85	157	185	130	101	42	34	
30～39歳	1		1	2		1			2	1		4	6	45	88	142	164	79	46	34	
40～49歳						1	1					3	4	21	70	95	89	85	35	22	
50～59歳				1						1	1		4	23	63	109	98	47	44	15	
60～69歳													2	8	23	33	32	16	20	9	
70～79歳														3	12	9	21	15	12	2	
80歳以上		1							1	1				1	1	3	2	4	5	2	4

グラフの説明 ○—○は 2011 年青森県、—は 2010 年青森県、○—○は 2011 年全国

IX インフルエンザ・小児科定点把握疾患週別推移 2011 年第 6 週



X 眼科定点把握疾患週別推移 2011 年第 6 週



XI 基幹定点把握疾患週別推移 2011 年第 6 週

