

## I 第13週の発生動向 (2011/3/28~2011/4/3)

- インフルエンザについては、東地方+青森市保健所においては第10週から**警報**が継続しています。(詳細についてはV県内インフルエンザ情報をごらんください)。
- 流行性耳下腺炎については、むつ保健所管内においては第47週から**警報**が継続しています。

## II 第13週五類感染症定点把握 注：五類感染症定点把握疾病の警報・注意報については、二次保健医療圏単位で判定しています。

青森県内の定点(医療機関)数については青森県感染症発生動向調査TOPページをご覧ください。

疾患名	東地方+青森市		弘前		八戸		五所川原		上十三		むつ		青森県計		増減数 (前週からの増減)	東地方(再掲)		青森市(再掲)		
	数	人/定点	数	人/定点	数	人/定点	数	人/定点	数	人/定点	数	人/定点	数	人/定点		数	人/定点	数	人/定点	
小児科 +内科 (85) インフルエンザ	286	20.4	137	9.1	53	3.8	22	3.1	82	9.1	16	2.7	596	9.2	5	12	6.0	274	22.8	
小児科 (74) RSウイルス感染症	1	0.1	3	0.3	4	0.4			9	1.5	1	0.3	18	0.4	12			1	0.1	
	(75) 咽頭結膜熱	3	0.3	3	0.3					2	0.3	2	0.5	10	0.2	1		3	0.4	
	(76) A群溶血性レンサ球菌咽頭炎	10	1.1	8	0.9	2	0.2			8	1.3			28	0.7	2		10	1.3	
	(77) 感染性胃腸炎	49	5.4	41	4.6	16	1.8	12	2.4	20	3.3	8	2.0	146	3.5	10	6	6.0	43	5.4
	(78) 水痘	30	3.3	10	1.1	9	1.0	1	0.2	9	1.5	2	0.5	61	1.5	-7		30	3.8	
	(79) 手足口病			8	0.9					3	0.5			11	0.3	1				
	(80) 伝染性紅斑	8	0.9	5	0.6	2	0.2			2	0.3			17	0.4	9		8	1.0	
	(81) 突発性発しん	10	1.1	1	0.1	2	0.2	1	0.2	2	0.3	4	1.0	20	0.5	-1	2	2.0	8	1.0
	(82) 百日咳															0				
	(83) ヘルパンギーナ															0				
(84) 流行性耳下腺炎	10	1.1			7	0.8			17	2.8	23	5.8	57	1.4	11	2	2.0	8	1.0	
眼科 (86) 急性出血性結膜炎															0					
	(87) 流行性角結膜炎				1	0.5	2	2.0					3	0.3	-1					
基幹 (92) クラミジア肺炎															0					
	(93) 細菌性髄膜炎														0					
	(95) マイコプラズマ肺炎			1	1.0	2	2.0					1	1.0	4	0.7	0				
	(96) 無菌性髄膜炎														0					

は警報、は注意報。「空欄」：患者発生無し。

## III 表II以外の感染症法対象疾患 (注：届出状況は速報値です)

- (9) 結核(二類全数把握疾患)：青森1人、弘前1人、上十三1人 (23年計：76人)
- (73) 麻疹(四類全数把握疾患)：むつ1人 (23年計：3人)

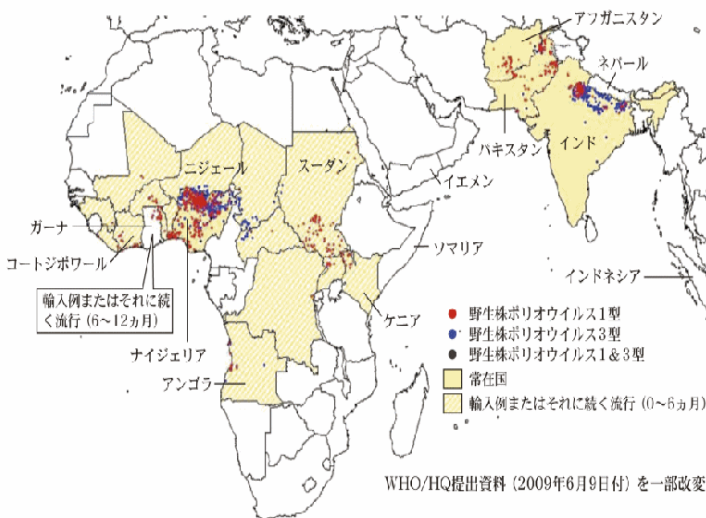
## IV 病原体検出情報 ※ ( ) 内は、患者数です。

・インフルエンザ患者4名(検体採取期間：3/20~3/28)については以下のとおりです。

**A型インフルエンザウイルスH3亜型**：弘前(2)、上十三(1)

**B型インフルエンザウイルス**：弘前(1)

# 感染症の窓 急性灰白髄炎(ポリオ)(二類定点把握疾患)



ポリオウイルス1~3型の感染により、乳幼児で多く発生します。1950年代までは世界各地で流行が見られましたが、ワクチン接種により激減し、日本では2000年に根絶が認められています。

しかし**ナイジェリア、インド、パキスタン、アフガニスタン**では、現在も野生株ポリオウイルスが常在し、解決困難な地域問題のために根絶は難しい状況です(図)。

この地域から周辺国に伝播した野生株によるポリオ再流行が頻発しています。この地域への旅行者には、**ワクチン投与**が勧められていますが、その一方では、ワクチン由来ポリオウイルスによるポリオ流行も発生しています。

今後は、不活性化ワクチンの導入を進めるとともに精度の高いサーベイランスの継続が重要です。

図 ポリオ症例の分布(2008年6月~2009年6月)

V 県内インフルエンザ情報

警報レベル開始基準値：30人/定点、警報終息基準値：10人/定点、注意報基準値：10人/定点

(※ 警報注意報基準値は保健所ごとの定点あたり報告数が基準となっています。)

保健所名	40	41	42	43	44	45	46	47	48	49	50	51	52	1	2	3	4	5	6	7	8	9	10	11	12	13
東地方												1		5	8	20	32	20	15	15	16	28	20	10	12	12
弘前				2	4	1						1	6	29	131	198	233	138	103	63	50	41	78	104	127	137
八戸		4	7	24	1	1	6	3	1	1	1	9	12	48	121	316	285	247	133	80	44	39	53	34	35	53
五所川原									1		1		2	27	46	80	114	82	38	7	24	31	31	38	25	22
上十三				1					2	1			6	123	243	283	284	142	98	60	59	35	48	44	51	82
むつ			1		1	3	1					1	1	11	68	137	207	131	79	57	75	109	79	70	46	16
青森市	7	1			1	5	5	3	1	2		2	7	27	93	232	267	198	148	110	152	220	463	455	295	274

A型 (迅速診断キットによる型別です)

保健所名	40	41	42	43	44	45	46	47	48	49	50	51	52	1	2	3	4	5	6	7	8	9	10	11	12	13
東地方												1		5	8	20	32	20	13	15	2		10	6	6	4
弘前				2	4	1						1	6	29	131	198	232	138	103	63	45	35	33	17	22	24
八戸		4	7	24	1	1	5	3	1	1	1	9	12	48	121	299	263	236	122	76	42	36	47	33	25	21
五所川原									1		1		2	27	46	79	114	81	37	7	17	17	10	10	6	13
上十三				1					1	1			5	112	231	267	272	111	94	57	45	27	43	25	17	28
むつ							1					1	1	11	68	135	206	130	79	56	75	109	75	56	33	6
青森市	7	1			1	5	5	3	1	2		2	7	27	89	227	257	181	117	71	59	45	138	71	26	14

B型 (迅速診断キットによる型別です)

保健所名	40	41	42	43	44	45	46	47	48	49	50	51	52	1	2	3	4	5	6	7	8	9	10	11	12	13	
東地方																			2		14	28	10	4	6	8	
弘前																	1				5	6	45	87	105	113	
八戸																	1	1	1		2		1	5	1	9	32
五所川原																			1		7	14	21	28	19	9	
上十三									1				1	1				2		3	10	8	4	16	34	40	
むつ			1		1	3											2	1	1		1		4	14	13	10	
青森市																	1	10	15	25	71	151	287	350	265	254	

年齢区別

年齢	40	41	42	43	44	45	46	47	48	49	50	51	52	1	2	3	4	5	6	7	8	9	10	11	12	13
～5ヶ月									1					2	3	8	8	4	2			2		1	1	3
～11ヶ月				1										6	14	20	24	10	13	7	11	5	8	6	9	4
1歳				5	1		1					1		4	32	52	63	46	27	21	21	22	28	28	18	28
2歳			1	6	1			1						8	26	31	53	26	18	17	13	19	25	18	17	30
3歳			2	6	1		1	1				1		6	26	42	43	38	35	15	31	24	37	36	43	59
4歳		1					1							5	27	61	54	42	30	24	32	44	75	58	62	48
5歳				2		2								5	13	34	55	38	41	29	36	41	66	66	51	67
6歳	1		1	1		1	1							3	10	35	42	49	34	17	32	49	68	55	53	62
7歳	2	1	3		1	1	3						1	4	17	37	29	24	25	23	28	33	119	98	50	50
8歳	1						2						3	3	13	34	56	48	25	11	25	51	80	77	38	37
9歳		1				4			1				1	4	9	58	56	50	30	24	14	30	51	52	36	35
10～14歳	1			1	3		2	3				1	3	16	52	176	291	171	117	63	53	78	135	162	126	99
15～19歳	1										1		2	18	52	103	110	64	16	21	19	11	11	10	11	7
20～29歳		1		2						2		4	7	85	157	185	130	101	42	34	18	18	17	16	16	22
30～39歳	1		1	2		1			2	1		4	6	45	88	142	164	79	46	34	29	24	21	37	30	25
40～49歳						1	1					3	4	21	70	95	89	85	35	22	26	15	12	11	13	8
50～59歳				1						1	1		4	23	63	109	98	47	44	15	22	18	7	6	7	6
60～69歳													2	8	23	33	32	16	20	9	6	14	4	10	6	5
70～79歳													3	12	9	21	15	12	2	3	3	6	5	3	1	
80歳以上		1						1	1				1	1	3	2	4	5	2	4	1	2	2	3	1	

VI 保健所管内別全数把握疾患発生状況（青森県）（届出数は速報値です）単位：人 2010年第42週～2011年第12週

週	期 間	東地方+青森市	弘前	八戸	五所川原	上十三	むつ
42	H22.10.18 ~ H22.10.24						
43	H22.10.25 ~ H22.10.31		バンコマイシン耐性腸球菌感染症1人				
44	H22.11.1 ~ H22.11.7						
45	H22.11.8 ~ H22.11.14						
46	H22.11.15 ~ H22.11.21					腸管出血性大腸菌感染症1人 A型肝炎1人	
47	H22.11.22 ~ H22.11.28						つつが虫病1人
48	H22.11.29 ~ H22.12.5						
49	H22.12.6 ~ H22.12.12			クロイツフェルト・ヤコブ病1人			
50	H22.12.13 ~ H22.12.19						
51	H22.12.20 ~ H22.12.26		レジオネラ症1人	急性脳炎1人			
52	H22.12.27 ~ H23.1.2						
1	H23.1.3 ~ H23.1.9						
2	H23.1.10 ~ H23.1.16						
3	H23.1.17 ~ H23.1.23						
4	H23.1.24 ~ H23.1.30				腸管出血性大腸菌感染症1人		
5	H23.1.31 ~ H23.2.6	腸管出血性大腸菌感染症1人	急性脳炎1人	麻しん1人			
6	H23.2.7 ~ H23.2.13			麻しん1人			
7	H23.2.14 ~ H23.2.20					腸管出血性大腸菌感染症1人	
8	H23.2.21 ~ H23.2.27		腸管出血性大腸菌感染症1人			腸管出血性大腸菌感染症1人	
9	H23.2.28 ~ H23.3.6		腸管出血性大腸菌感染症3人				
10	H23.3.7 ~ H23.3.13		劇症型溶血性レンサ球菌感染症1人	梅毒1人			
11	H23.3.14 ~ H23.3.20						
12	H23.3.21 ~ H23.3.27						

VII 結核（二類全数把握疾患） 2010年第42週～2011年第12週

週	期 間	東地方+青森市	弘前	八戸	五所川原	上十三	むつ
42	2010/10/18 ~ 2010/10/24	1	1	1		1	
43	2010/10/25 ~ 2010/10/31	3	2		2		1
44	2010/11/1 ~ 2010/11/7		1	1	1	1	5
45	2010/11/8 ~ 2010/11/14	2	4	1		1	
46	2010/11/15 ~ 2010/11/21	3	2	1	1	3	
47	2010/11/22 ~ 2010/11/28			6	1	1	
48	2010/11/29 ~ 2010/12/5		1	1			
49	2010/12/6 ~ 2010/12/12	1	1			1	1
50	2010/12/13 ~ 2010/12/19	1	5	3	3	2	4
51	2010/12/20 ~ 2010/12/26	3	2	6	3		1
52	2010/12/27 ~ 2011/1/2		1	1	1	1	
1	2011/1/3 ~ 2011/1/9	2	1	2	4		
2	2011/1/10 ~ 2011/1/16		1	2	2	1	
3	2011/1/17 ~ 2011/1/23		1	5	3		
4	2011/1/24 ~ 2011/1/30		1	2		4	1
5	2011/1/31 ~ 2011/2/6	2	1	2			
6	2011/2/7 ~ 2011/2/13					1	1
7	2011/2/14 ~ 2011/2/20		1	1	1		
8	2011/2/21 ~ 2011/2/27		2		5	1	1
9	2011/2/28 ~ 2011/3/6		3	1		1	
10	2011/3/7 ~ 2011/3/13	2	1	3			
11	2011/3/14 ~ 2011/3/20	2		2	1	2	1
12	2011/3/21 ~ 2011/3/27		1	1			

VIII 全数把握疾患発生状況（全国-青森県）（注：届出状況は速報値であり、国内で届出のあった疾患のみを掲載しています）

2011年4月4日19時集計速報値

	二類	三類	三類	三類	三類	三類	四類	四類	四類	四類	四類	四類	四類	四類	四類	四類	四類	四類	四類	四類
	結核	コレラ	細菌性赤痢	腸管出血性大腸菌感染症	腸チフス	パラチフス	E型肝炎	A型肝炎	エキノコックス症	オウム病	コクシジオイデス症	チングニア熱	つつが虫病	デング熱	日本脳炎	ポツリス症	マラリア	ライム病	レジオネラ症	レプトスピラ症
全国	5871	1	56	174	2	8	16	91	7	4	2	3	40	27	1	2	10	1	1	112
青森県	72	0	0	8	0	0	0	0	0	0	0	0	0	0	0	0	0	0	0	0

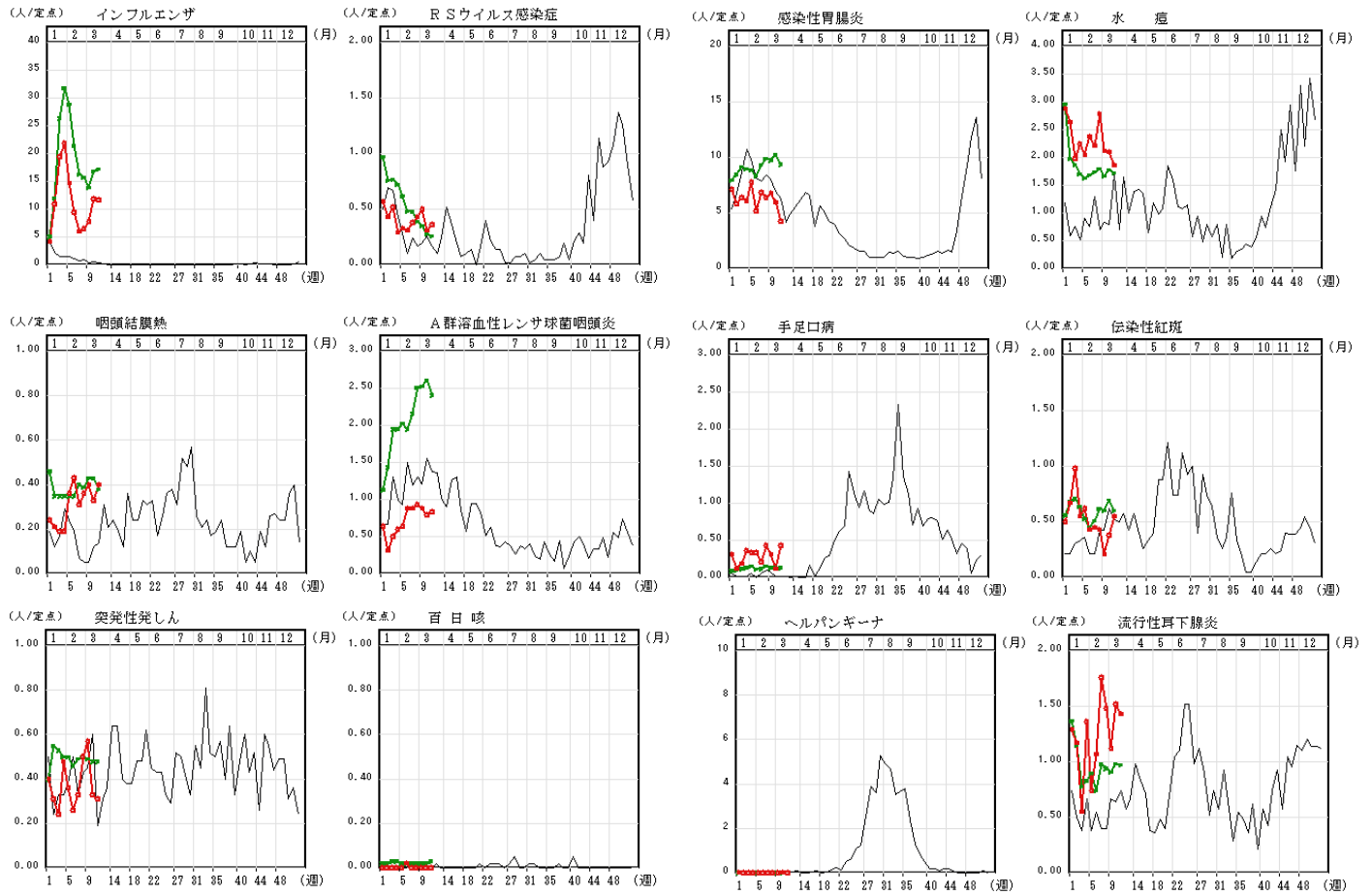
  

	五類	五類	五類	五類	五類	五類	五類	五類	五類	五類	五類	五類	五類	五類
	アノーバ赤痢	ウイルス性肝炎	急性脳炎	クリプトスポリジウム症	クロイツフェルト・ヤコブ病	劇症型溶血性レンサ球菌感染症	後天性免疫不全症候群	ジアルジア症	髄膜炎菌性髄膜炎	梅毒	破傷風	バンコマイシン耐性腸球菌感染症	風しん	麻しん
全国	162	53	89	2	23	56	304	15	1	147	14	12	36	88
青森県	0	0	1	0	0	1	0	0	0	2	0	0	0	2

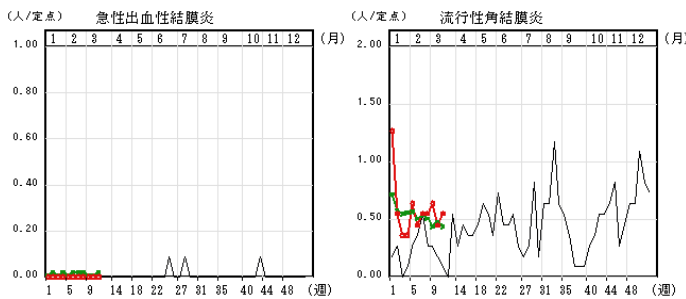
グラフの説明 ○—○は2011年青森県、—は2010年青森県、○—○は2011年全国

IX インフルエンザ・小児科定点把握疾患週別推移

2011年第12週



X 眼科定点把握疾患週別推移 2011年第12週



XI 基幹定点把握疾患週別推移 2011年第12週

