

I 第18週の発生動向 (2011/5/2~2011/5/8)

1. インフルエンザについては、むつ保健所管内において、第17週から**注意報**が継続しています。(詳細についてはV県内インフルエンザ情報をごらんください)。
2. 流行性耳下腺炎については、八戸保健所管内においては、新たに**注意報**が発令されました。むつ保健所管内においては、第47週から**警報**が継続しています。

II 第18週五類感染症定点把握 注：五類感染症定点把握疾病の警報・注意報については、二次保健医療圏単位で判定しています。

青森県内の定点(医療機関)数については青森県感染症発生動向調査TOPページをご覧ください。

疾患名	東地方+青森市		弘前		八戸		五所川原		上十三		むつ		青森県計		増減数 (前週からの増減)	東地方(再掲)		青森市(再掲)	
	数	人/定点	数	人/定点	数	人/定点	数	人/定点	数	人/定点	数	人/定点	数	人/定点		数	人/定点	数	人/定点
小児科 +内科	(85)																		
(85) インフルエンザ	80	5.7	118	7.9	102	7.3	32	5.3	85	9.4	74	14.8	491	7.8	-423	12	6.0	68	5.7
(74) RSウイルス感染症	2	0.2							3	0.5			5	0.1	-9			2	0.3
(75) 咽頭結膜熱	3	0.3	2	0.2	1	0.1							6	0.1	0			3	0.4
(76) A群溶血性レンカ球菌咽頭炎	7	0.8	2	0.2	2	0.2			1	0.2	1	0.3	13	0.3	-19			7	0.9
(77) 感染性胃腸炎	54	6.0	22	2.4	12	1.3	5	1.0	30	5.0	6	2.0	129	3.1	-72	15	15.0	39	4.9
(78) 水痘	17	1.9	4	0.4	5	0.6	4	0.8	8	1.3	11	3.7	49	1.2	-5	5	5.0	12	1.5
(79) 手足口病			3	0.3			1	0.2					4	0.1	-5				
(80) 伝染性紅斑	8	0.9	3	0.3			1	0.2			2	0.7	14	0.3	-9			8	1.0
(81) 突発性発しん	5	0.6	4	0.4					4	0.7			13	0.3	-11			5	0.6
(82) 百日咳															0				
(83) ヘルパンギーナ															0				
(84) 流行性耳下腺炎	11	1.2	1	0.1	27	3.0	2	0.4	12	2.0	6	2.0	59	1.4	22	2	2.0	9	1.1
眼科															0				
(87) 急性出血性結膜炎															0				
(87) 流行性角結膜炎	1	0.5					3	3.0	1	0.5			5	0.5	-1			1	0.5
基幹															0				
(92) クラミジア肺炎															0				
(93) 細菌性髄膜炎															0				
(95) マイコプラズマ肺炎			1	1.0	4	4.0					3	3.0	8	1.3	0				
(96) 無菌性髄膜炎															0				

は警報、は注意報。「空欄」：患者発生無し。

III 表II以外の感染症法対象疾患 (注：届出状況は速報値です)

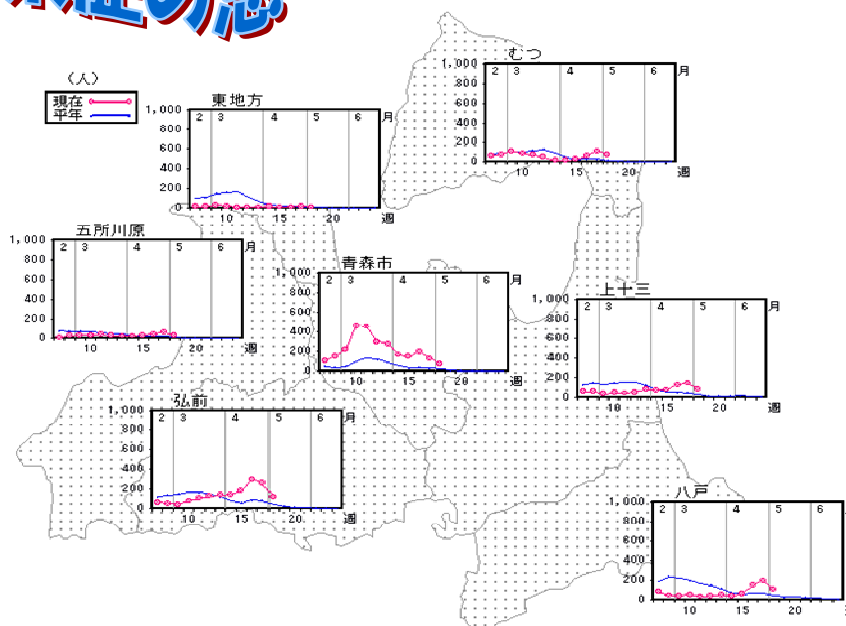
(9) 結核(二類全数把握疾患)：弘前1人 (23年計：115人)

IV 病原体検出情報 ※()内は患者数です。

病原体情報は、ありませんでした。

感染症の窓

インフルエンザ (五類定点把握疾患)



インフルエンザ患者の発生は、例年1~3月に増加し、4~5月にかけて減少します。今シーズンは4月に入ってから、青森、弘前、八戸、上十三、むつ地域で増加傾向を示しましたが、ゴールデンウィーク中は減少傾向を示しています。

病原体のインフルエンザウイルスには、A、B、Cの3型があり、流行するのは特にA型とB型です。現在県内ではB型による患者の届出が多くなっています。

依然として、平年(過去10年間の平均値)より患者数が多い状況です。

予防のためには、人込みを避けること、マスクの着用、外出後のうがい、手洗いの励行が大切です。

図 保健所管内別届出数の推移

V 県内インフルエンザ情報

警報レベル開始基準値：30人/定点、警報終息基準値：10人/定点、注意報基準値：10人/定点

(※ 警報注意報基準値は保健所ごとの定点あたり報告数が基準となっています。)

保健所管内別届出人数

(人)

保健所名	48	49	50	51	52	1	2	3	4	5	6	7	8	9	10	11	12	13	14	15	16	17	18
東地方				1		5	8	20	32	20	15	15	16	28	20	10	12	12	13	11	12	18	12
弘前				1	6	29	131	198	233	138	103	63	50	41	78	104	127	137	141	181	295	257	118
八戸	1	1	1	9	12	48	121	316	285	247	133	80	44	39	53	34	35	53	36	64	146	196	102
五所川原	1		1		2	27	46	80	114	82	38	7	24	31	31	38	25	22	22	32	40	59	32
上十三	2	1			6	123	243	283	284	142	98	60	59	35	48	44	51	82	76	77	129	144	85
むつ				1	1	11	68	137	207	131	79	57	75	109	79	70	46	16	14	25	59	110	74
青森市	1	2		2	7	27	93	232	267	198	148	110	152	220	463	455	295	274	167	150	197	130	68

A型 (迅速診断キットによる型別です)

保健所名	48	49	50	51	52	1	2	3	4	5	6	7	8	9	10	11	12	13	14	15	16	17	18
東地方				1		5	8	20	32	20	13	15	2	0	10	6	6	4	1	0	0		
弘前				1	6	29	131	198	232	138	103	63	45	35	33	17	22	24	21	35	2		
八戸	1	1	1	9	12	48	121	299	263	236	122	76	42	36	47	33	25	21	14	13	33	64	10
五所川原	1		1		2	27	46	79	114	81	37	7	17	17	10	10	6	13	5	4	4		
上十三	1	1			5	112	231	267	272	111	94	57	45	27	43	25	17	28	13	20	31	26	10
むつ				1	1	11	68	135	206	130	79	56	75	109	75	56	33	6	2	1	3	1	1
青森市	1	2		2	7	27	89	227	257	181	117	71	59	45	138	71	26	14	2	1	2		2

B型 (迅速診断キットによる型別です)

保健所名	48	49	50	51	52	1	2	3	4	5	6	7	8	9	10	11	12	13	14	15	16	17	18
東地方											2		14	28	10	4	6	8	12	11	12	18	12
弘前									1				5	6	45	87	105	113	120	146	293	257	118
八戸								1	1	1		2		1	5	1	9	32	21	45	102	116	87
五所川原											1		7	14	21	28	19	9	17	28	36	59	32
上十三	1				1	1				2		3	10	8	4	16	34	40	58	54	100	114	74
むつ								2	1	1		1		0	4	14	13	10	18	24	56	109	73
青森市									1	10	15	25	71	151	287	350	265	254	161	148	195	129	65

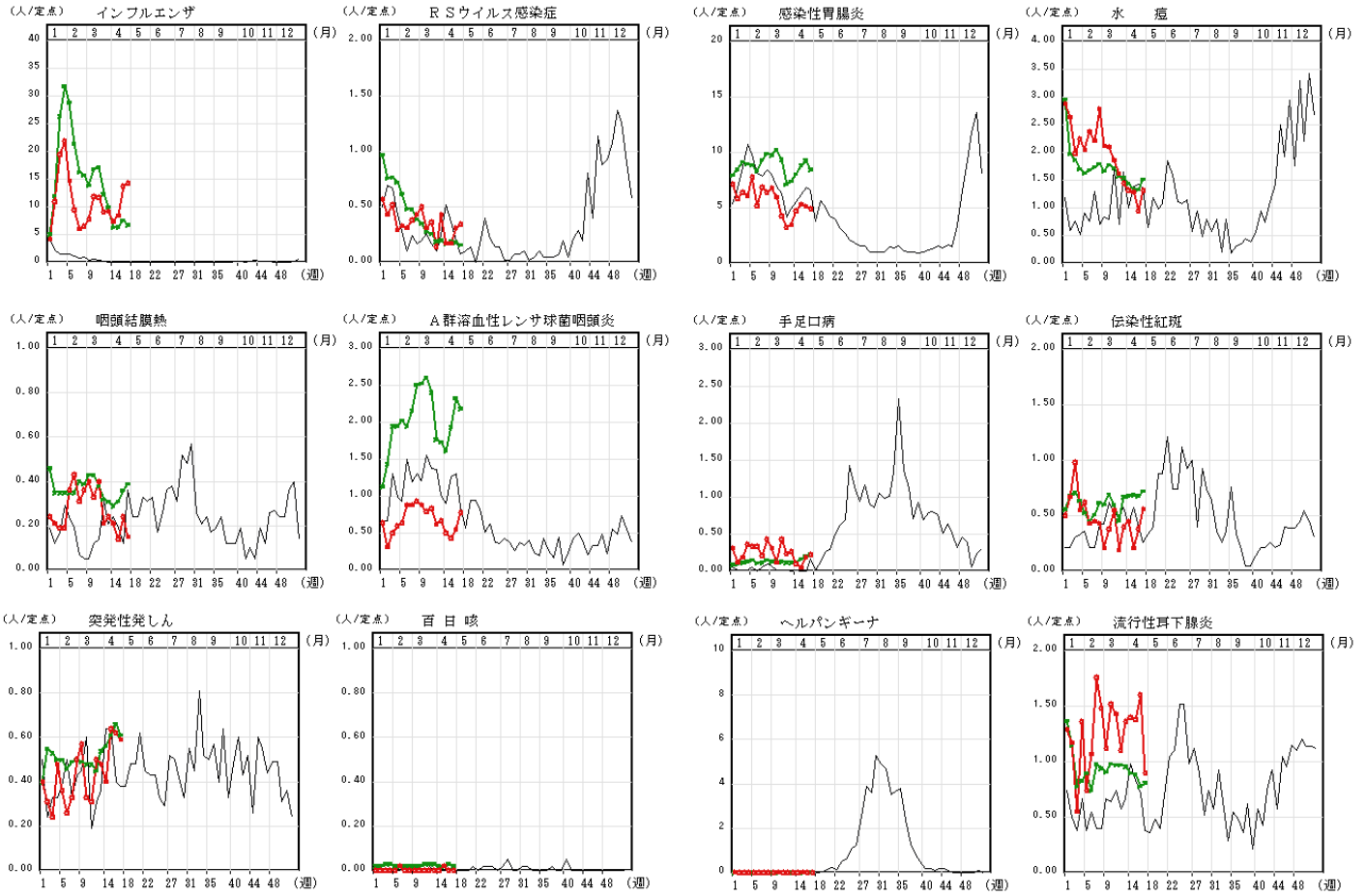
年齢区分別

週	48	49	50	51	52	1	2	3	4	5	6	7	8	9	10	11	12	13	14	15	16	17	18
～5ヶ月	1					2	3	8	8	4	2			2		1	1	3		2	2	2	
～11ヶ月						6	14	20	24	10	13	7	11	5	8	6	9	4		7	5	9	6
1歳				1		4	32	52	63	46	27	21	21	22	28	28	18	28		33	26	23	18
2歳						8	26	31	53	26	18	17	13	19	25	18	17	30		27	41	38	9
3歳				1		6	26	42	43	38	35	15	31	24	37	36	43	59	1	49	49	62	25
4歳						5	27	61	54	42	30	24	32	44	75	58	62	48	7	46	65	88	40
5歳						5	13	34	55	38	41	29	36	41	66	66	51	67	45	49	47	60	33
6歳						3	10	35	42	49	34	17	32	49	68	55	53	62	38	39	81	86	51
7歳					1	4	17	37	29	24	25	23	28	33	119	98	50	50	51	38	85	92	52
8歳					3	3	13	34	56	48	25	11	25	51	80	77	38	37	70	38	82	83	35
9歳	1				1	4	9	58	56	50	30	24	14	30	51	52	36	35	61	35	85	79	29
10～14歳				1	3	16	52	176	291	171	117	63	53	78	135	162	126	99	47	101	176	179	113
15～19歳			1		2	18	52	103	110	64	16	21	19	11	11	10	11	7	32	14	56	58	17
20～29歳		2		4	7	85	157	185	130	101	42	34	18	18	17	16	16	22	29	20	29	11	26
30～39歳	2	1		4	6	45	88	142	164	79	46	34	29	24	21	37	30	25	14	21	24	22	16
40～49歳				3	4	21	70	95	89	85	35	22	26	15	12	11	13	8	48	6	13	11	10
50～59歳		1	1		4	23	63	109	98	47	44	15	22	18	7	6	7	6	9	6	2	2	1
60～69歳					2	8	23	33	32	16	20	9	6	14	4	10	6	5	14	4	9	3	5
70～79歳						3	12	9	21	15	12	2	3	3	6	5	3	1	14	2	1		4
80歳以上	1				1	1	3	2	4	5	2	4	1	2	2	3	1		10	3		6	1

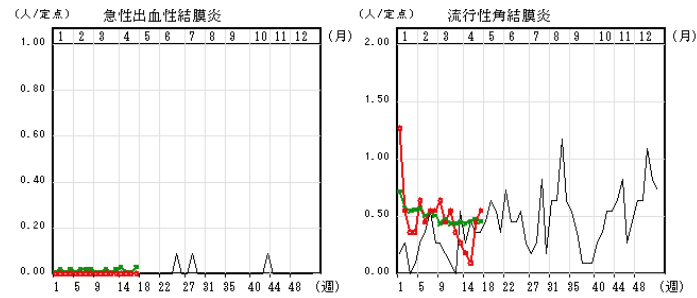
グラフの説明 ○—○は 2011 年青森県、——は 2010 年青森県、○—○は 2011 年全国

IX インフルエンザ・小児科定点把握疾患週別推移

2011 年第 17 週



X 眼科定点把握疾患週別推移 2011 年第 17 週



XI 基幹定点把握疾患週別推移 2011 年第 17 週

