

I 第31週の発生動向 (2011/8/1~2011/8/7)

- 手足口病については、東地方+青森市保健所、八戸保健所、五所川原保健所及び上十三保健所管内において新たに**警報**が発令され、弘前保健所管内においては、第26週から**警報**が継続しています。
- 流行性耳下腺炎については、上十三保健所管内において第27週から**警報**が継続しています。

II 第31週五類感染症定点把握 注：五類感染症定点把握疾病の警報・注意報については、二次保健医療圏単位で判定しています。

青森県内の定点(医療機関)数については青森県感染症発生動向調査TOPページをご覧ください。

疾患名	東地方+青森市		弘前		八戸		五所川原		上十三		むつ		青森県計		増減数 (前週からの増減)	東地方(再掲)		青森市(再掲)	
	数	人/定点	数	人/定点	数	人/定点	数	人/定点	数	人/定点	数	人/定点	数	人/定点		数	人/定点	数	人/定点
小児科 +内科 (85) インフルエンザ					1	0.1							1	0.0	1				
小児科 (74) RSウイルス感染症	2	0.2	8	0.9			1	0.2	1	0.2			12	0.3	4			2	0.3
(75) 咽頭結膜熱	6	0.7	4	0.4									10	0.3	3	2	2.0	4	0.5
(76) A群溶血性レンサ球菌咽頭炎			4	0.4	3	0.4			2	0.3	1	0.3	10	0.3	-9				
(77) 感染性胃腸炎	21	2.3	4	0.4	2	0.3			4	0.7	6	2.0	37	0.9	-4	10	10.0	11	1.4
(78) 水痘	3	0.3	1	0.1	3	0.4	1	0.2	3	0.5	7	2.3	18	0.5	-11			3	0.4
(79) 手足口病	55	6.1	190	21.1	96	12.0	30	6.0	37	6.2	11	3.7	419	10.5	162	1	1.0	54	6.8
(80) 伝染性紅斑			1	0.1					5	0.8	2	0.7	8	0.2	-4				
(81) 突発性発しん	7	0.8	1	0.1	3	0.4	2	0.4	10	1.7	1	0.3	24	0.6	6			7	0.9
(82) 百日咳															0				
(83) ヘルパンギーナ	20	2.2	11	1.2	2	0.3	1	0.2	8	1.3	1	0.3	43	1.1	18			20	2.5
(84) 流行性耳下腺炎	13	1.4			15	1.9	1	0.2	14	2.3	4	1.3	47	1.2	5	1	1.0	12	1.5
眼科 (86) 急性出血性結膜炎															0				
(87) 流行性角結膜炎							1	1.0	2	1.0			3	0.3	1				
基幹 (92) クラミジア肺炎															0				
(93) 細菌性髄膜炎															0				
(95) マイコプラズマ肺炎			1	1.0	4	4.0							5	0.8	-7				
(96) 無菌性髄膜炎															0				

は警報、は注意報。「空欄」：患者発生無し。

III 表II以外の感染症法対象疾患 (注：届出状況は速報値です)

(9) 結核(二類全数把握疾患)：青森市2人、八戸1人、上十三4人 (23年計:248人)

IV 病原体検出情報

病原体の検出はありませんでした。

感染症の窓

咽頭結膜熱 (五類定点把握疾患)

咽頭結膜熱は、発熱、咽頭炎、眼症状を主とする小児の急性ウイルス性感染症です。病原体は数種の血清型のアデノウイルスです。季節的に地域で流行することもあり、また小規模アウトブレイクとしても、散発的にも発生します。プールでの感染も多くみられるためプール熱とも呼ばれます。

症状は、発熱で発症し、頭痛、食欲不振、全身倦怠感とともに、咽頭炎による咽頭痛、結膜炎にともなう結膜充血、眼痛、羞明、流涙、眼脂で、3~5日間程度持続します。

感染予防は、感染者との密接な接触を避け、流行時に、うがいや流水で石けんを使った手洗いを励することなどです。(IDWR 国立感染症研究所「感染症の話」参考)

県内の保健所管内では、弘前で平年(過去10年間の平均)よりも届出数が多くなっています(図)。

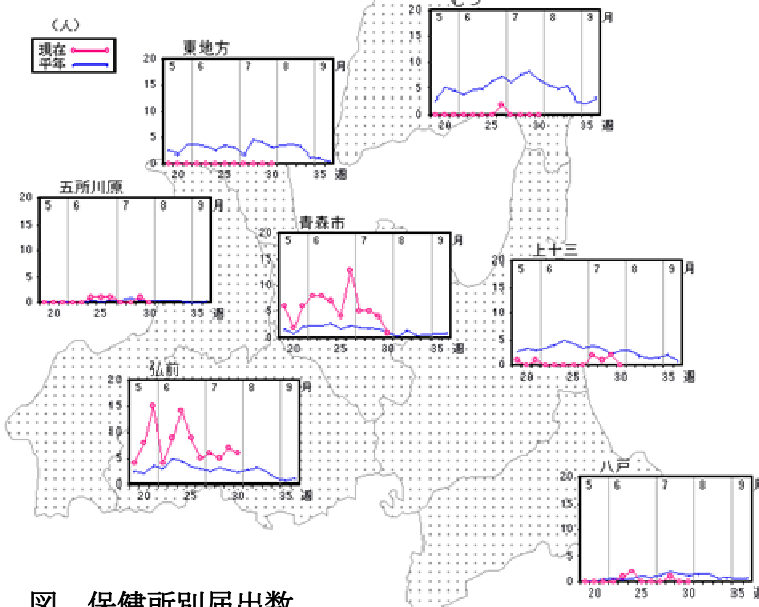


図 保健所別届出数

VI 保健所管内別全数把握疾患発生状況（青森県）（届出数は速報値です）

単位：人 2011年第11週～第30週

週	期 間	東地方+青森市	弘前	八戸	五所川原	上十三	むつ
11	H23.3.14 ~ H23.3.20						
12	H23.3.21 ~ H23.3.27						
13	H23.3.28 ~ H23.4.3						
14	H23.4.4 ~ H23.4.10						
15	H23.4.11 ~ H23.4.17			アメーバ赤痢1人		麻疹1人	
16	H23.4.18 ~ H23.4.24						
17	H23.4.25 ~ H23.5.1			レジオネラ症1人			
18	H23.5.2 ~ H23.5.8						
19	H23.5.9 ~ H23.5.15	つつが虫病1人					
20	H23.5.16 ~ H23.5.22				つつが虫病1人		
21	H23.5.23 ~ H23.5.29			つつが虫病1人			
22	H23.5.30 ~ H23.6.5	つつが虫病2人					
23	H23.6.6 ~ H23.6.12	つつが虫病1人	劇症型溶血性レンサ球菌感染症1人 バンコマイシン耐性腸球菌感染症1人		つつが虫病1人	麻疹1人 つつが虫病1人	
24	H23.6.13 ~ H23.6.19	麻疹1人	梅毒1人	急性脳炎1人			
25	H23.6.20 ~ H23.6.26		腸管出血性大腸菌感染症1人			つつが虫病1人 梅毒1人	つつが虫病1人
26	H23.6.27 ~ H23.7.3	つつが虫病2人	つつが虫病2人			梅毒1人	
27	H23.7.4 ~ H23.7.10					後天性免疫不全症候群1人	
28	H23.7.11 ~ H23.7.17	レジオネラ症1人 破傷風1人	腸管出血性大腸菌感染症2人 破傷風1人			腸管出血性大腸菌感染症1人	
29	H23.7.18 ~ H23.7.24		腸管出血性大腸菌感染症1人			腸管出血性大腸菌感染症1人	
30	H23.7.25 ~ H23.7.31		腸管出血性大腸菌感染症3人	クロイツフェルト・ヤコブ病1人			

VII 結核（二類全数把握疾患）

単位：人 2011年第11週～第30週

週	期 間	東地方+青森市	弘前	八戸	五所川原	上十三	むつ
11	H23.3.14 ~ H23.3.20	2		2	1	2	1
12	H23.3.21 ~ H23.3.27		1	1			
13	H23.3.28 ~ H23.4.3	1	2	2		1	
14	H23.4.4 ~ H23.4.10	2	2	6	1	2	
15	H23.4.11 ~ H23.4.17	1	2	4	1		
16	H23.4.18 ~ H23.4.24	4		4	3		
17	H23.4.25 ~ H23.5.1	1	1		1		
18	H23.5.2 ~ H23.5.8	1	1	1	2		
19	H23.5.9 ~ H23.5.15		2	2	3	1	
20	H23.5.16 ~ H23.5.22	2		1			
21	H23.5.23 ~ H23.5.29	1		5	3	3	
22	H23.5.30 ~ H23.6.5	2	2		1	1	
23	H23.6.6 ~ H23.6.12	1	2		2		
24	H23.6.13 ~ H23.6.19	1	5	5	2		
25	H23.6.20 ~ H23.6.26	1	1	8	1	6	3
26	H23.6.27 ~ H23.7.3	1	1	2		1	
27	H23.7.4 ~ H23.7.10		3	10		6	
28	H23.7.11 ~ H23.7.17	1		10	1	3	
29	H23.7.18 ~ H23.7.24	1	1	3		4	
30	H23.7.25 ~ H23.7.31	1	1	2			3

VIII 全数把握疾患発生状況（全国-青森県）

（注：届出状況は速報値であり、国内で届出のあった疾患のみを掲載しています）

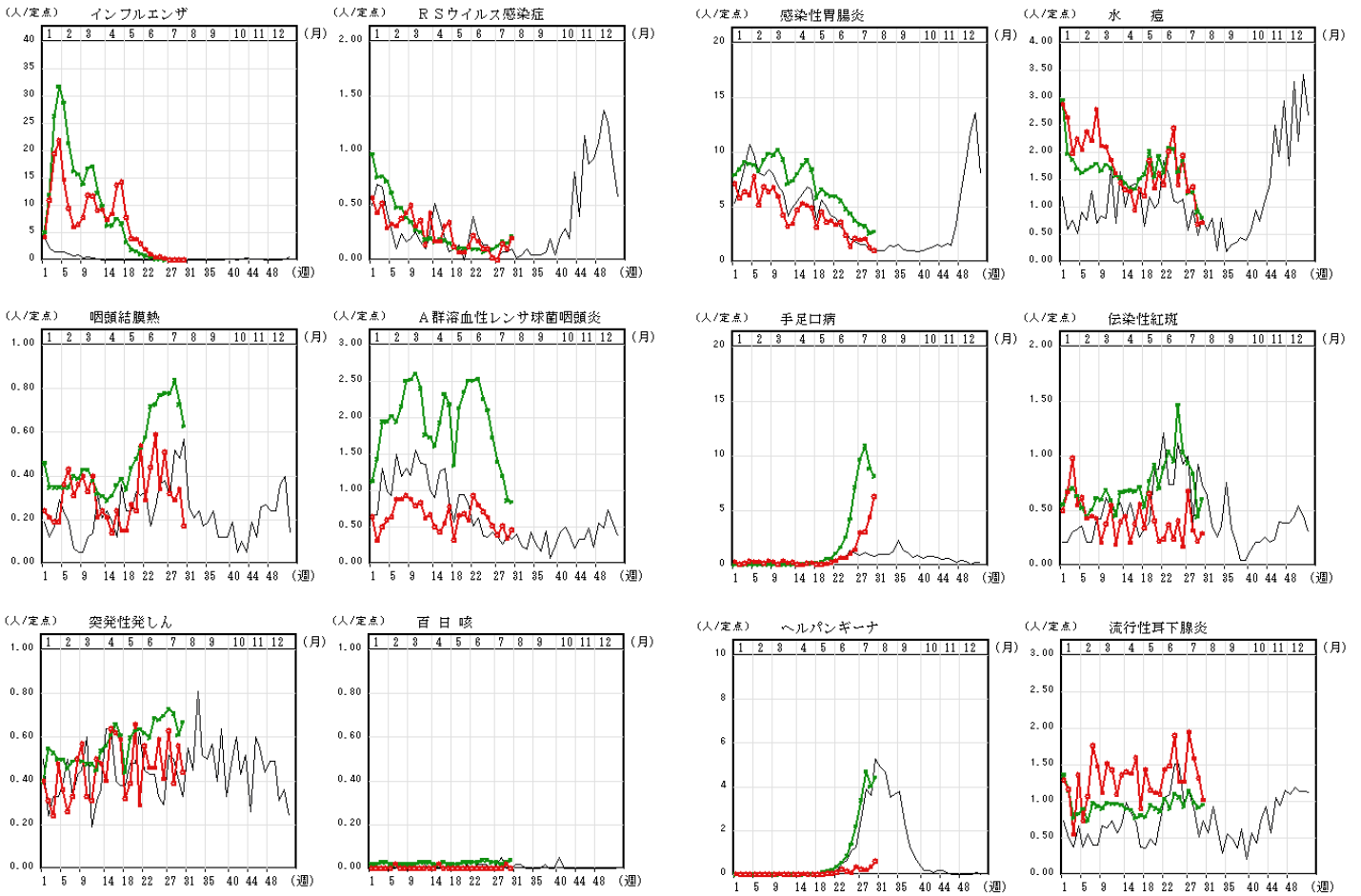
2011年8月9日9時集計速報値

	二類	二類	三類	三類	三類	三類	四類	四類	四類	四類	四類	四類	四類	四類	四類	四類	四類	四類	四類	四類
	急性灰白髄炎	結核	コレラ	細菌性赤痢	腸管出血性大腸菌感染症	腸チフス	パラチフス	E型肝炎	A型肝炎	エキノコックス症	オウム病	コクシジウム症	チクングニア熱	つつが虫病	デング熱	日本紅斑熱	日本脳炎	ポツリヌス症	マラリア	ライム病
全国	1	17217	4	115	1969	13	16	37	139	12	11	2	5	157	50	49	2	3	38	5
青森県	0	248	0	0	17	0	0	0	0	0	0	0	0	14	0	0	0	0	0	0
	四類	四類	四類	五類	五類	五類	五類	五類	五類	五類	五類	五類	五類	五類	五類	五類	五類	五類	五類	五類
	レジオネラ症	レプトスピラ症	アメーバ赤痢	ウイルス性肝炎	急性脳炎	クリプトスポリジウム症	クロイツフェルト・ヤコブ病	劇症型溶血性レンサ球菌感染症	後天性免疫不全症候群	ジアルジア症	髄膜炎菌性髄膜炎	先天性風しん症候群	梅毒	破傷風	バンコマイシン耐性腸球菌感染症	風しん	麻疹			
全国	403	5	453	156	183	6	68	137	828	39	7	1	439	66	31	274	373			
青森県	2	0	1	0	2	0	1	2	1	0	0	0	5	2	1	0	3			

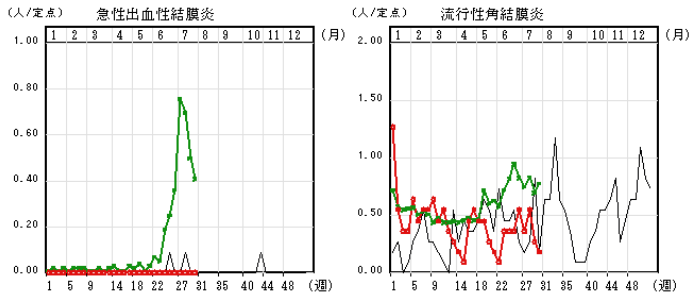
グラフの説明 ○—○は 2011 年青森県、——は 2010 年青森県、○—○は 2011 年全国

IX インフルエンザ・小児科定点把握疾患週別推移

2011 年第 30 週



X 眼科定点把握疾患週別推移 2011 年第 30 週



XI 基幹定点把握疾患週別推移 2011 年第 30 週

