

## I 第47週の発生動向 (2011/11/21~2011/11/27)

1. 水痘については、むつ保健所管内において**注意報**が発令されました。
2. 流行性耳下腺炎については、八戸保健所管内において**注意報**が発令され、上十三保健所管内では、第42週から**注意報**が継続しています。

## II 第47週五類感染症定点把握 注：五類感染症定点把握疾病の警報・注意報については、二次保健医療圏単位で判定しています。

青森県内の定点(医療機関)数については青森県感染症発生動向調査TOPページをご覧ください。

疾患名	東地方+青森市		弘前		八戸		五所川原		上十三		むつ		青森県計		増減数 (前週からの増減)	東地方(再掲)		青森市(再掲)	
	数	人/定点	数	人/定点	数	人/定点	数	人/定点	数	人/定点	数	人/定点	数	人/定点		数	人/定点	数	人/定点
小児科 +内科 (85) インフルエンザ															-1				
(74) RSウイルス感染症	4	0.4	6	0.7	7	0.8	2	0.4	6	1.0	3	0.8	28	0.7	-8			4	0.5
(75) 咽頭結膜熱	1	0.1					2	0.4					3	0.1	-1			1	0.1
(76) A群溶血性レンサ球菌咽頭炎	26	2.9	10	1.1	9	1.0			8	1.3	3	0.8	56	1.3	20			26	3.3
(77) 感染性胃腸炎	44	4.9	26	2.9	4	0.4	6	1.2	9	1.5	10	2.5	99	2.4	32	2	2.0	42	5.3
(78) 水痘	18	2.0	13	1.4	10	1.1	3	0.6	18	3.0	16	4.0	78	1.9	13	1	1.0	17	2.1
(79) 手足口病			2	0.2	1	0.1			6	1.0	5	1.3	14	0.3	-2				
(80) 伝染性紅斑					2	0.2							2	0.0	-1				
(81) 突発性発しん	8	0.9	2	0.2	2	0.2			5	0.8	2	0.5	19	0.5	1			8	1.0
(82) 百日咳															0				
(83) ヘルパンギーナ	2	0.2							1	0.2			3	0.1	1			2	0.3
(84) 流行性耳下腺炎	9	1.0	1	0.1	31	3.4			25	4.2	1	0.3	67	1.6	4	1	1.0	8	1.0
(86) 急性出血性結膜炎															0				
(87) 流行性角結膜炎					1	0.5	2	2.0	1	0.5			4	0.4	0				
(92) クラミジア肺炎															0				
(93) 細菌性髄膜炎															0				
(95) マイコプラズマ肺炎			2	2.0	9	9.0					2	2.0	13	2.2	-5				
(96) 無菌性髄膜炎															0				

は警報、は注意報。「空欄」：患者発生無し。

## III 表II以外の感染症法対象疾患 (注：届出状況は速報値です)

- (9) 結核(二類全数把握疾患)：青森市1人、弘前1人、上十三1人 (23年計:382人)
- (16) 腸管出血性大腸菌感染症(三類全数把握疾患)：上十三1人 (23年計:24人)
- (34) つつが虫病(四類全数把握疾患)：弘前1人 (23年計:20人)

## IV 病原体検出情報

今週は病原体報告は、ありませんでした。

# 感染症の窓

## 感染性胃腸炎 (五類定点把握疾患)

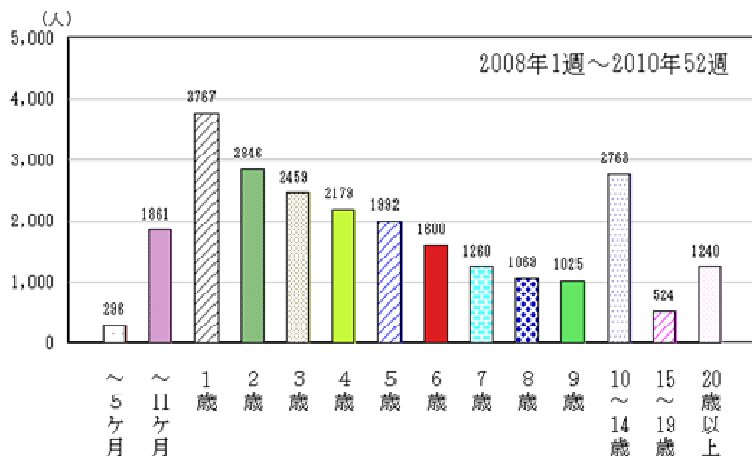


図 2008~2010年の年齢別報告数

感染性胃腸炎は、例年初冬から増加し始め12月前後をピークとして、夏期に流行が減少します。

起因病原体は、細菌やウイルスが多く、冬期はノロウイルス、ロタウイルス等ウイルス性、夏期は細菌性が中心となります。

症状は、発熱、下痢、悪心、嘔吐、腹痛などです。感染様式は、流行疾患としては感染患者からの糞口感染、食品媒介感染症としては、汚染された水、食品からの感染です。

(IDWR「感染症の話」)

県内の2008~2010年の年齢別報告数は、幼児が多く、1歳以下が最も多くなっています(図)。

V 保健所管内別全数把握疾患発生状況（青森県）（届出数は速報値です） 単位：人 2011年第28週～第46週

週	期間	東地方+青森市	弘前	八戸	五所川原	上十三	むつ
28	H23.7.11 ~ H23.7.17	レジオネラ症1人 破傷風1人	腸管出血性大腸菌感染症2人 破傷風1人			腸管出血性大腸菌感染症1人	
29	H23.7.18 ~ H23.7.24		腸管出血性大腸菌感染症1人			腸管出血性大腸菌感染症1人	
30	H23.7.25 ~ H23.7.31		腸管出血性大腸菌感染症3人 後天性免疫不全症候群1人	クロイツフェルト・ヤコブ病1人			
31	H23.8.1 ~ H23.8.7					つつが虫病1人	
32	H23.8.8 ~ H23.8.14						
33	H23.8.15 ~ H23.8.21		腸管出血性大腸菌感染症1人				
34	H23.8.22 ~ H23.8.28		腸管出血性大腸菌感染症1人 細菌性赤痢2人		腸管出血性大腸菌感染症1人	腸管出血性大腸菌感染症1人	
35	H23.8.29 ~ H23.9.4		後天性免疫不全症候群1人			腸管出血性大腸菌感染症1人	
36	H23.9.5 ~ H23.9.11						
37	H23.9.12 ~ H23.9.18	麻しん1人					アメーバ赤痢1人
38	H23.9.19 ~ H23.9.25			梅毒1人			
39	H23.9.26 ~ H23.10.2						
40	H23.10.3 ~ H23.10.9						
41	H23.10.10 ~ H23.10.16		破傷風1人	腸管出血性大腸菌感染症1人		つつが虫病2人 急性脳炎1人	
42	H23.10.17 ~ H23.10.23						
43	H23.10.24 ~ H23.10.30	麻しん1人		破傷風1人			
44	H23.10.31 ~ H23.11.6						
45	H23.11.7 ~ H23.11.13					つつが虫病2人	
46	H23.11.14 ~ H23.11.20						

VI 結核（二類全数把握疾患） 単位：人 2011年第28週～第46週

週	期間	東地方+青森市	弘前	八戸	五所川原	上十三	むつ
28	H23.7.11 ~ H23.7.17	1		10	1	3	
29	H23.7.18 ~ H23.7.24	1	1	3		4	
30	H23.7.25 ~ H23.7.31	1	1	3	2		3
31	H23.8.1 ~ H23.8.7	2		3	2	5	
32	H23.8.8 ~ H23.8.14	3		3	2	1	
33	H23.8.15 ~ H23.8.21		1		1		1
34	H23.8.22 ~ H23.8.28			7		3	2
35	H23.8.29 ~ H23.9.4		1		4	1	
36	H23.9.5 ~ H23.9.11	2	6	1	3	1	2
37	H23.9.12 ~ H23.9.18	1	1	3		1	
38	H23.9.19 ~ H23.9.25	2		2			
39	H23.9.26 ~ H23.10.2	7		3	1	1	1
40	H23.10.3 ~ H23.10.9	3	1	3		4	
41	H23.10.10 ~ H23.10.16	1	3	2	1	3	
42	H23.10.17 ~ H23.10.23	3	2				1
43	H23.10.24 ~ H23.10.30	1	1	2		1	
44	H23.10.31 ~ H23.11.6	1		4		1	
45	H23.11.7 ~ H23.11.13	1	1	3	1		1
46	H23.11.14 ~ H23.11.20	1	3		1	1	3

VII 全数把握疾患発生状況（全国-青森県）（注：届出状況は速報値であり、国内で届出のあった疾患のみを掲載しています）

2011年11月28日16時30分集計速報値

	急性灰白髄炎	結核	コレラ	細菌性赤痢	腸管出血性大腸菌感染症	腸チフス	パラチフス	E型肝炎	A型肝炎	エキノコックス症	オウム病	0熱	コクシジオイデス症	チカングニア熱	つつが虫病	デング熱	日本紅斑熱	日本脳炎	ポツリスス症	マリア
全国	1	27190	10	276	3692	21	20	52	167	14	13	1	2	9	281	92	156	8	5	72
青森県	0	381	0	2	24	0	0	0	0	0	0	0	0	0	19	0	0	0	0	0

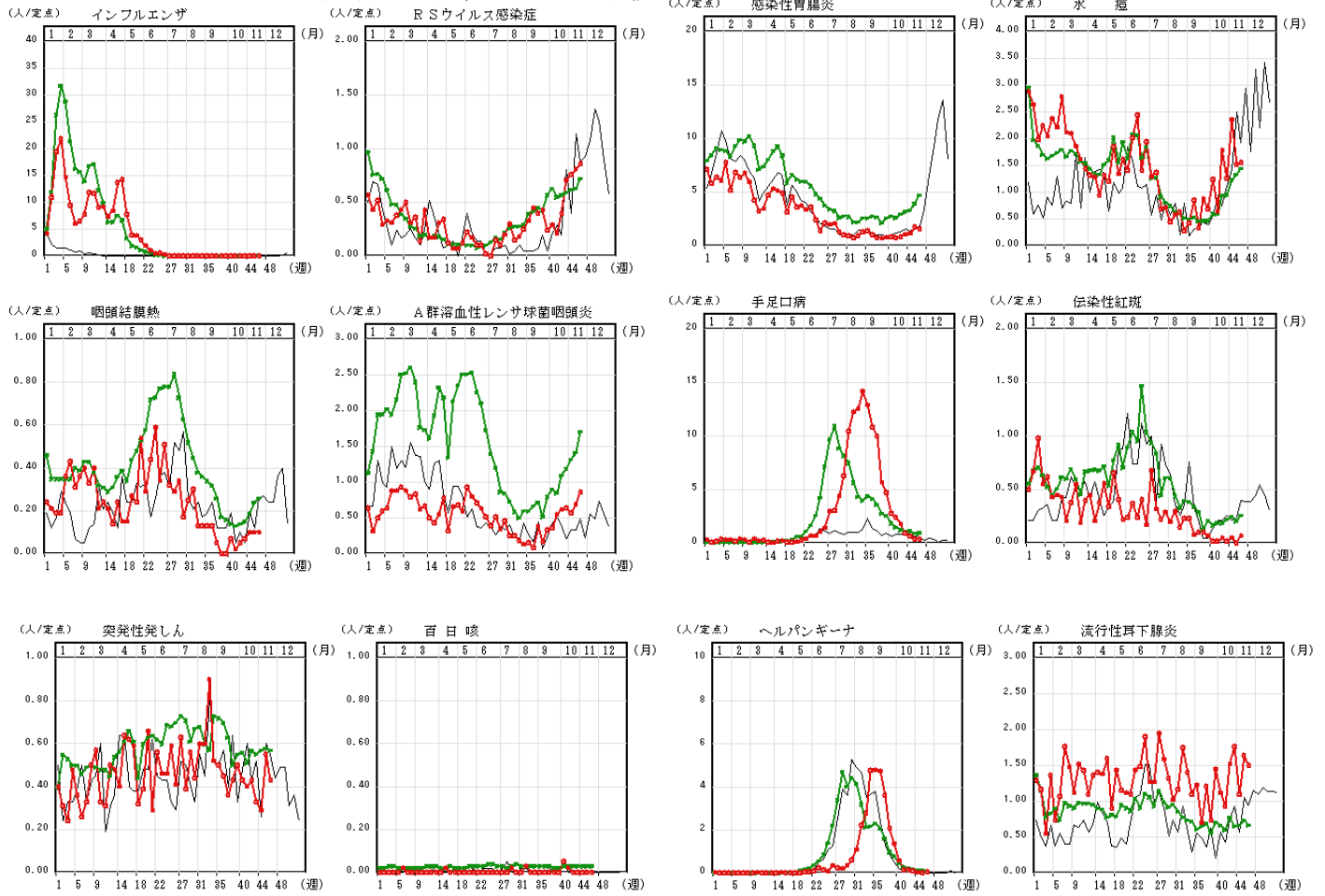
  

	ライム病	類鼻疽	レジオネラ症	レプトスピラ症	アメーバ赤痢	ウイルス性肝炎	急性脳炎	クリプトスポリジウム症	クロイツフェルト・ヤコブ病	劇症型溶血性レンサ球菌感染症	後天性免疫不全症候群	ジアルジア症	髄膜炎菌性髄膜炎	先天性風しん症候群	梅毒	破傷風	パンコマイン耐性腸球菌感染症	風しん	麻しん
全国	7	3	719	24	733	217	225	8	122	178	1306	56	10	1	714	101	57	346	422
青森県	0	0	2	0	2	0	3	0	1	2	4	0	0	0	6	4	1	0	2

グラフの説明 ○—○は2011年青森県、——は2010年青森県、○—○は2011年全国

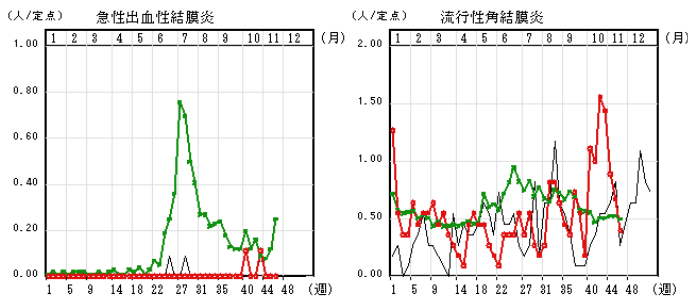
Ⅷ インフルエンザ・小児科定点把握疾患週別推移

2011年第46週



Ⅸ 眼科定点把握疾患週別推移

2011年第46週



X 基幹定点把握疾患週別推移

2011年第46週

