

## I 第10週の発生動向 (2012/3/5~2012/3/11)

1. インフルエンザについては、八戸保健所及び五所川原保健所管内では第4週から、東地方+青森市保健所、弘前保健所及び上十三保健所管内では第5週から、むつ保健所管内では第7週から**警報**が継続しています。詳細については、**V県内インフルエンザ情報**をご覧ください。

## II 第10週五類感染症定点把握

注：五類感染症定点把握疾病の警報・注意報については、二次保健医療圏単位で判定しています。

**青森県内の定点(医療機関)数**については青森県感染症発生動向調査TOPページをご覧ください。

疾患名	東地方+青森市		弘前		八戸		五所川原		上十三		むつ		青森県計		増減数 (前週からの増減)	東地方(再掲)		青森市(再掲)			
	数	人/定点	数	人/定点	数	人/定点	数	人/定点	数	人/定点	数	人/定点	数	人/定点		数	人/定点	数	人/定点		
小児科 +内科	(85) インフルエンザ	274	19.6	153	10.2	218	15.6	87	12.4	276	30.7	322	53.7	1,330	20.5	-122	41	20.5	233	19.4	
小児科	(74) RSウイルス感染症			3	0.3					4	0.7			7	0.2	1					
	(75) 咽頭結膜熱	4	0.4	2	0.2					1	0.2	1	0.3	8	0.2	2			4	0.5	
	(76) A群溶血性レンサ球菌咽頭炎	20	2.2	19	2.1	31	3.4			15	2.5	19	4.8	104	2.5	0	3	3.0	17	2.1	
	(77) 感染性胃腸炎	65	7.2	23	2.6	16	1.8	3	0.6	15	2.5	19	4.8	141	3.4	18	6	6.0	59	7.4	
	(78) 水痘	25	2.8	10	1.1	7	0.8	1	0.2	6	1.0	1	0.3	50	1.2	-3			25	3.1	
	(79) 手足口病															0					
	(80) 伝染性紅斑	1	0.1									2	0.5	3	0.1	2			1	0.1	
	(81) 突発性発疹	4	0.4	6	0.7	2	0.2	1	0.2	1	0.2	2	0.5	16	0.4	-4	1	1.0	3	0.4	
	(82) 百日咳															0					
	(83) ヘルパンギーナ															0					
眼科	(84) 流行性耳下腺炎	4	0.4	6	0.7	16	1.8	1	0.2	13	2.2	2	0.5	42	1.0	16	1	1.0	3	0.4	
	(86) 急性出血性結膜炎														0						
基幹	(87) 流行性角結膜炎					1	0.5	1	1.0					2	0.2	-1					
	(92) クラミジア肺炎														0						
	(93) 細菌性髄膜炎														0						
	(95) マイコプラズマ肺炎			1	1.0	1	1.0					3	3.0	5	0.8	-6					
	(96) 無菌性髄膜炎														0						

は警報、は注意報。「空欄」：患者発生無し。

## III 表II以外の感染症法対象疾患 (注：届出状況は速報値です)

(9) 結核(二類全数把握疾患)：青森市3人、弘前2人、八戸2人、五所川原1人 (24年計:80人)

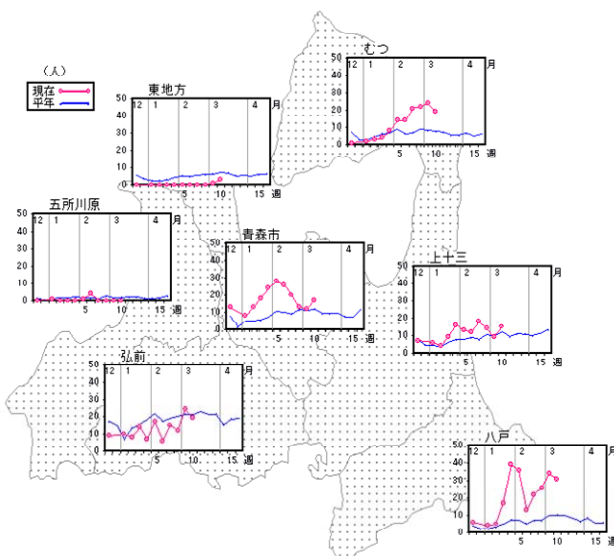
## IV 病原体検出情報

今週は病原体報告は、ありませんでした。

# 感染症の窓

## A群溶血性レンサ球菌咽頭炎

(五類定点把握疾患)



A群溶血性レンサ球菌咽頭炎は、幼児・学童・生徒(好発年齢5~15才)を中心に、学校、家庭など集団での発生が多く、冬~春期に多発します。

保菌者の唾液、鼻汁などが飛散することによって、鼻・咽頭から菌が侵入し、ヒトからヒトへ感染します。また食品や飲料水を介しての感染、皮膚などの創傷部からの感染もあります。

感染すると、およそ1~4日の潜伏期間後に、突然の発熱(38℃程度)、全身倦怠感咽頭痛が始まります。頭痛、嚥下痛、頸部リンパ腺の腫脹、圧痛、乳幼児では咽頭炎、年長児や成人では扁桃炎を示します。(参考「感染症の診断・治療ガイドライン2004」日本医師会編)

県内の状況は、2012年第1~10週の定点当たりの患者数が、青森市、八戸、上十三、むつ保健所管内において、平年(過去10年間の平均)を上回って推移しています(図)。

図 保健所管内別患者報告数の推移

V 県内インフルエンザ情報

警報レベル開始基準値：30人/定点、警報終息基準値：10人/定点、注意報基準値：10人/定点

(※ 警報注意報基準値は保健所ごとの定点あたり報告数が基準となっています。)

保健所管内別届出人数

週	51	52	1	2	3	4	5	6	7	8	9	10
東地方					1	6	30	38	70	55	40	41
弘前	30	22	24	42	119	351	516	506	415	288	225	153
八戸	8	30	36	57	216	551	761	492	399	302	234	218
五所川原	5	3	16	22	104	223	233	340	200	186	80	87
上十三	28	32	30	15	67	214	416	467	484	326	303	276
むつ		1	1		5	23	84	101	199	309	257	322
青森市		2	9	15	97	298	703	771	573	462	313	233

A型（迅速診断キットによる型別です）

週	51	52	1	2	3	4	5	6	7	8	9	10
東地方					1	6	30	23	68	54	40	41
弘前	30	22	24	42	117	345	510	497	408	284	214	123
八戸	8	30	30	53	200	506	697	437	349	271	196	162
五所川原		1	14	21	104	216	218	308	188	169	73	80
上十三	26	31	27	15	64	195	372	433	440	284	246	174
むつ		1	1		5	22	68	97	198	298	245	288
青森市		2	9	15	80	259	586	692	522	424	275	170

B型（迅速診断キットによる型別です）

週	51	52	1	2	3	4	5	6	7	8	9	10
東地方								15	2	1		
弘前					2	5	6	9	7	4	11	30
八戸			1	1	2	7	12	11	15	16	25	39
五所川原	4	2	2	1		6	15	32	12	17	7	7
上十三			1		1	8	20	24	27	33	46	89
むつ						1	16	6	1	2	3	19
青森市						1	6	4	8	10	17	45

年齢区分別

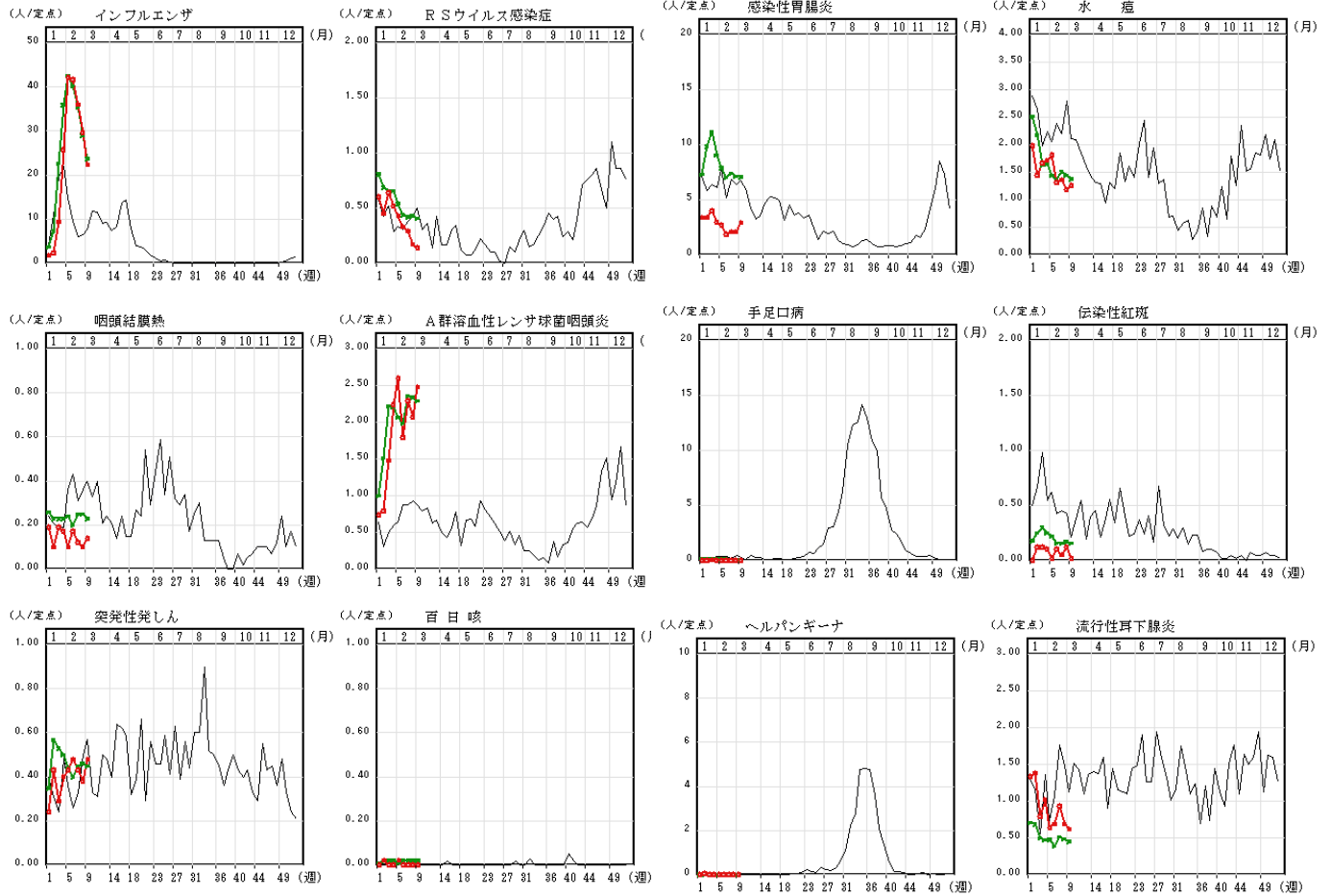
週	51	52	1	2	3	4	5	6	7	8	9	10
～5ヶ月		1			4	7	8	12	8	11	8	4
～11ヶ月		1	3	2	7	12	40	40	28	24	15	15
1歳	1	1	6	14	25	45	95	131	106	90	69	65
2歳	2	3	2	12	39	66	104	140	99	114	76	62
3歳	6	2	6	15	36	100	178	192	129	115	98	95
4歳	4	9	5	9	47	111	232	219	165	143	130	93
5歳	3	4	3	10	58	126	218	191	158	161	113	102
6歳	1	3	6	4	52	131	210	152	148	128	98	104
7歳	3	5	2	2	27	94	188	169	130	98	91	87
8歳	7	8	2	4	28	114	132	133	137	83	62	67
9歳	1	2	2	1	26	82	155	105	133	87	55	59
10～14歳	20	18	8	16	108	428	624	569	480	342	229	222
15～19歳	6	4	4	2	14	51	86	70	82	77	60	43
20～29歳	3	5	15	17	28	45	70	87	80	76	67	46
30～39歳	3	12	13	12	38	104	172	191	165	107	95	88
40～49歳	7	3	21	14	23	64	83	102	110	85	64	62
50～59歳	2	3	10	8	19	39	46	86	58	60	41	41
60～69歳		3	4	5	12	24	53	47	47	51	26	30
70～79歳	1		1	3	9	12	21	37	44	36	33	28
80歳以上	1	3	3	1	9	11	28	42	33	40	22	17



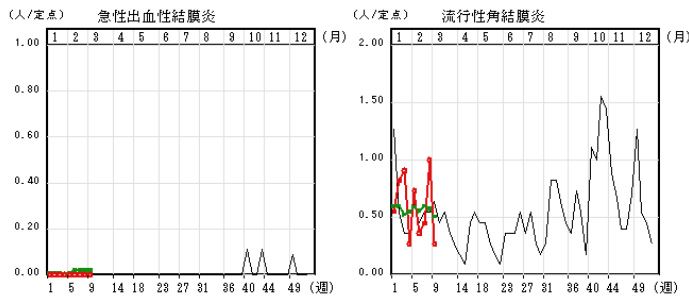
グラフの説明 ○—○は2012年青森県、 —は2011年青森県、 ○—○は2012年全国

IX インフルエンザ・小児科定点把握疾患週別推移

2012年第9週



X 眼科定点把握疾患週別推移 2012年第9週



XI 基幹定点把握疾患週別推移 2012年第9週

