

I 第12週の発生動向 (2012/3/19~2012/3/25)

1. インフルエンザについては、八戸保健所保健所管内では第4週から、東地方+青森市保健所、上十三保健所管内では第5週から、むつ保健所管内では第7週から**警報**が継続しています。
詳細については、**V県内インフルエンザ情報**をご覧ください。

II 第12週五類感染症定点把握 注：五類感染症定点把握疾病の警報・注意報については、二次保健医療圏単位で判定しています。

青森県内の定点(医療機関)数については青森県感染症発生動向調査TOPページをご覧ください。

疾患名	東地方+青森市		弘前		八戸		五所川原		上十三		むつ		青森県計		増減数 (前週からの増減)	東地方(再掲)		青森市(再掲)	
	数	人/定点	数	人/定点	数	人/定点	数	人/定点	数	人/定点	数	人/定点	数	人/定点		数	人/定点	数	人/定点
小児科 +内科 (85) インフルエンザ	147	10.5	54	3.6	211	15.1	18	2.6	273	30.3	153	25.5	856	13.2	-119	13	6.5	134	11.2
小児科 (74) RSウイルス感染症			1	0.1	1	0.1			2	0.3	1	0.3	5	0.1	0				
小児科 (75) 咽頭結膜熱	2	0.2	2	0.2	1	0.1			2	0.3			7	0.2	0			2	0.3
小児科 (76) A群溶血性レンサ球菌咽頭炎	23	2.6	20	2.2	35	3.9	2	0.4	14	2.3	13	3.3	107	2.5	12			23	2.9
小児科 (77) 感染性胃腸炎	63	7.0	10	1.1	8	0.9	7	1.4	14	2.3	23	5.8	125	3.0	-23	6	6.0	57	7.1
小児科 (78) 水痘	19	2.1	16	1.8	5	0.6	8	1.6	8	1.3			56	1.3	23			19	2.4
小児科 (79) 手足口病	1	0.1											1	0.0	0			1	0.1
小児科 (80) 伝染性紅斑	1	0.1											1	0.0	-1			1	0.1
小児科 (81) 突発性発疹	6	0.7	3	0.3	2	0.2	1	0.2	1	0.2	2	0.5	15	0.4	1			6	0.8
小児科 (82) 百日咳															0				
小児科 (83) ヘルパンギーナ															0				
小児科 (84) 流行性耳下腺炎	9	1.0	1	0.1	9	1.0			7	1.2			26	0.6	7	2	2.0	7	0.9
眼科 (86) 急性出血性結膜炎															0				
眼科 (87) 流行性角結膜炎	3	1.5	3	1.0	3	1.5	2	2.0					11	1.0	10			3	1.5
基幹 (92) クラミジア肺炎															0				
基幹 (93) 細菌性髄膜炎															0				
基幹 (95) マイコプラズマ肺炎			1	1.0	6	6.0							3	3.0	10	1.7	-2		
基幹 (96) 無菌性髄膜炎															0				

は警報、は注意報。「空欄」：患者発生無し。

III 表II以外の感染症法対象疾患 (注：届出状況は速報値です)

- (9) 結核(二類全数把握疾患)：八戸2人、上十三3人、むつ1人 (24年計:101人)

IV 病原体検出情報 ※ ()内は、検査材料及び検体採取日、患者数です。

- ・上気道炎患者1名(扁桃ぬぐい液、1/10)・・・**エコーウイルス9型**：弘前(1)
- ・下気道炎患者5名(鼻汁、吸引鼻汁、1/4~1/27)・・・**ヒトメタニューモウイルス**：八戸(3)、**ライノウイルス(HRV)及びヒトボカウイルス**：八戸(1)、**HRV**：八戸(1)

感染症の窓

インフルエンザ

(五類定点把握疾患)

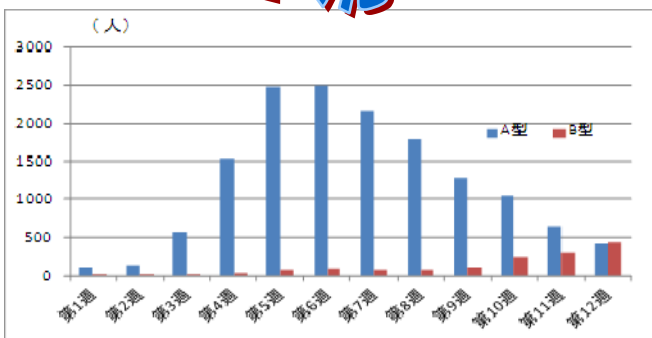


図1 迅速診断キットによる型別患者数の推移

国内の感染症発生動向調査によると、インフルエンザの定点当たり報告数は第6週以降、減少が続いています。また例年シーズンの初めはA型が流行し後半はB型が増加します。

県内でも患者数は減少傾向が続き、簡易キットによる型別では、B型が増加しています(図1)。また、第9~12週の年齢別患者報告数は、14才以下で多くなっています(図2)。

県内は警報が継続している地域もありますので、引き続き、手洗いの励行、咳エチケットを守る等の予防対策が必要です。

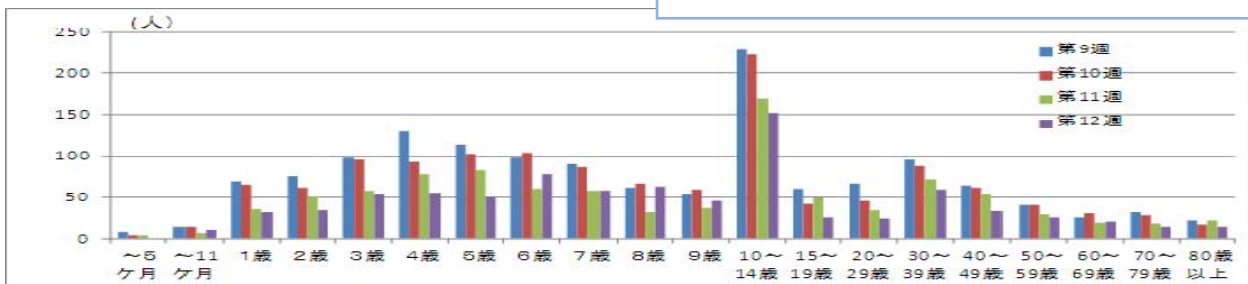


図2 第9~12週の年齢別患者数

V 県内インフルエンザ情報

警報レベル開始基準値：30人/定点、警報終息基準値：10人/定点、注意報基準値：10人/定点

(※ 警報注意報基準値は保健所ごとの定点あたり報告数が基準となっています。)

保健所管内別届出人数

週	52	1	2	3	4	5	6	7	8	9	10	11	12
東地方				1	6	30	38	70	55	40	41	13	13
弘前	22	24	42	119	351	516	506	415	288	225	153	115	54
八戸	30	36	57	216	551	761	492	399	302	234	218	167	211
五所川原	3	16	22	104	223	233	340	200	186	80	87	60	18
上十三	32	30	15	67	214	416	467	484	326	303	276	222	273
むつ	1	1		5	23	84	101	199	309	257	322	243	153
青森市	2	9	15	97	298	703	771	573	462	313	233	155	134

A型（迅速診断キットによる型別です）

週	52	1	2	3	4	5	6	7	8	9	10	11	12
東地方				1	6	30	23	68	54	40	41	12	11
弘前	22	24	42	117	345	510	497	408	284	214	123	53	22
八戸	30	30	53	200	506	697	437	349	271	196	162	93	84
五所川原	1	14	21	104	216	218	308	188	169	73	80	57	13
上十三	31	27	15	64	195	372	433	440	284	246	174	106	65
むつ	1	1		5	22	68	97	198	298	245	288	221	140
青森市	2	9	15	80	259	586	692	522	424	275	170	109	73

B型（迅速診断キットによる型別です）

週	52	1	2	3	4	5	6	7	8	9	10	11	12
東地方							15	2	1			1	2
弘前				2	5	6	9	7	4	11	30	62	32
八戸		1	1	2	7	12	11	15	16	25	39	60	110
五所川原	2	2	1		6	15	32	12	17	7	7	3	5
上十三		1		1	8	20	24	27	33	46	89	108	197
むつ					1	16	6	1	2	3	19	22	13
青森市					1	6	4	8	10	17	45	42	54

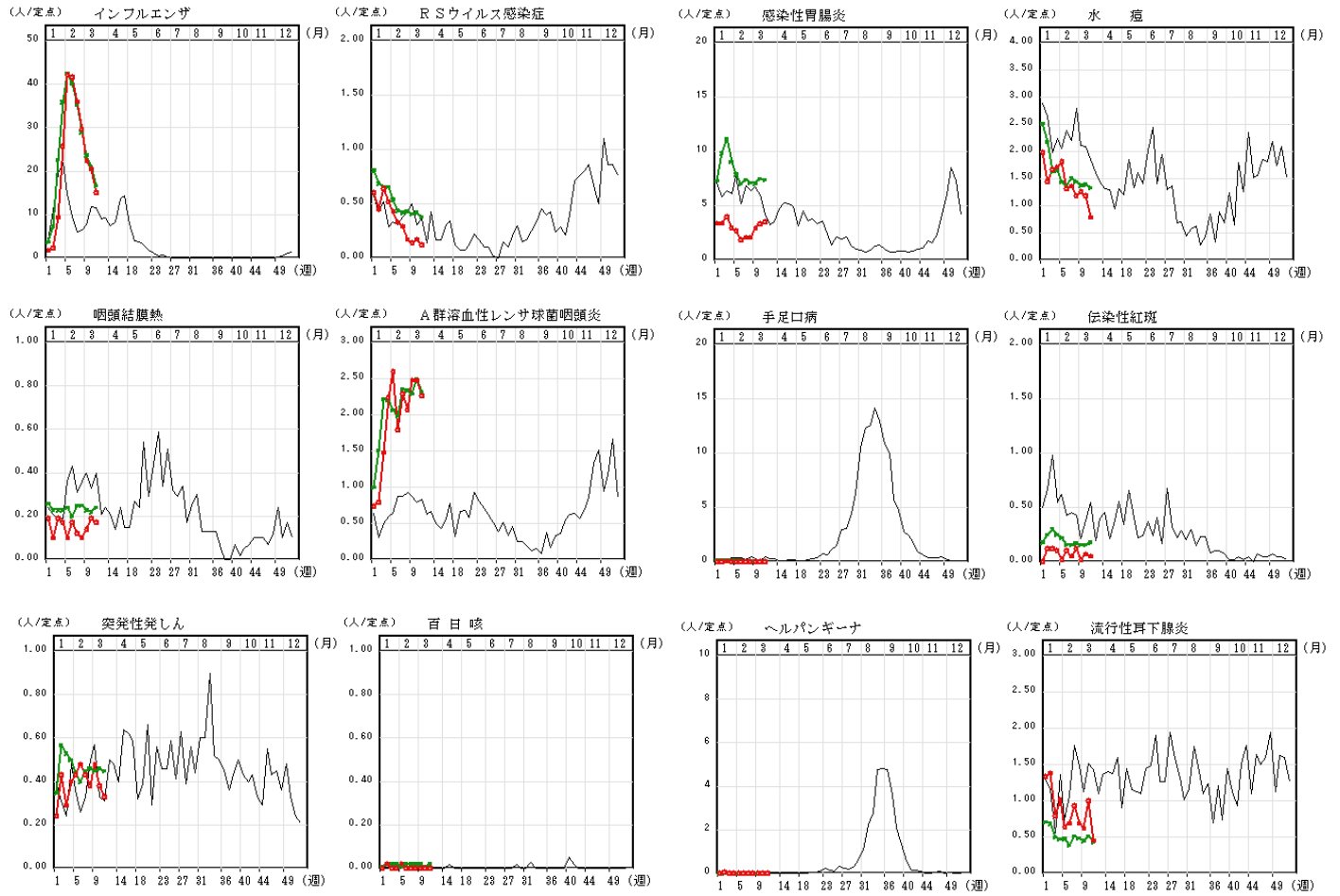
年齢区分別

週	52	1	2	3	4	5	6	7	8	9	10	11	12
～5ヶ月	1			4	7	8	12	8	11	8	4	4	
～11ヶ月	1	3	2	7	12	40	40	28	24	15	15	6	11
1歳	1	6	14	25	45	95	131	106	90	69	65	36	33
2歳	3	2	12	39	66	104	140	99	114	76	62	51	35
3歳	2	6	15	36	100	178	192	129	115	98	95	58	53
4歳	9	5	9	47	111	232	219	165	143	130	93	78	56
5歳	4	3	10	58	126	218	191	158	161	113	102	83	50
6歳	3	6	4	52	131	210	152	148	128	98	104	61	79
7歳	5	2	2	27	94	188	169	130	98	91	87	58	58
8歳	8	2	4	28	114	132	133	137	83	62	67	33	63
9歳	2	2	1	26	82	155	105	133	87	55	59	38	46
10～14歳	18	8	16	108	428	624	569	480	342	229	222	170	152
15～19歳	4	4	2	14	51	86	70	82	77	60	43	50	26
20～29歳	5	15	17	28	45	70	87	80	76	67	46	35	24
30～39歳	12	13	12	38	104	172	191	165	107	95	88	71	59
40～49歳	3	21	14	23	64	83	102	110	85	64	62	54	34
50～59歳	3	10	8	19	39	46	86	58	60	41	41	29	26
60～69歳	3	4	5	12	24	53	47	47	51	26	30	20	21
70～79歳		1	3	9	12	21	37	44	36	33	28	18	15
80歳以上	3	3	1	9	11	28	42	33	40	22	17	22	15

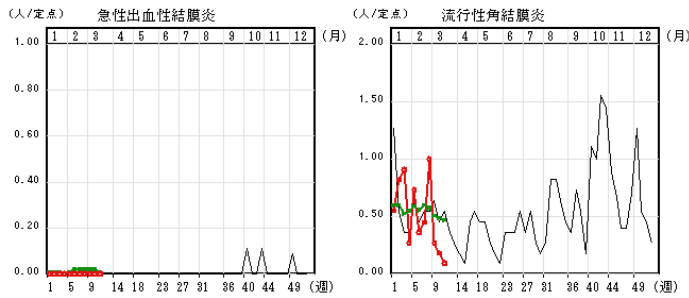
グラフの説明 ○—○は 2012 年青森県、—は 2011 年青森県、○—○は 2012 年全国

IX インフルエンザ・小児科定点把握疾患週別推移

2012 年第 11 週



X 眼科定点把握疾患週別推移 2012 年第 11 週



XI 基幹定点把握疾患週別推移 2012 年第 11 週

