

I 第18週の発生動向 (2012/4/30~2012/5/6)

- インフルエンザについては、県内全域で警報は解除されましたが、むつ保健所管内では第15週から**注意報**が継続しています。
 詳細については、**V県内インフルエンザ情報**をご覧ください。

II 第18週五類感染症定点把握 注：五類感染症定点把握疾病の警報・注意報については、二次保健医療圏単位で判定しています。

青森県内の定点(医療機関)数については青森県感染症発生動向調査TOPページをご覧ください。

疾患名	東地方+青森市		弘前		八戸		五所川原		上十三		むつ		青森県計		増減数 <small>(前週からの増減)</small>	東地方(再掲)		青森市(再掲)	
	数	人/定点	数	人/定点	数	人/定点	数	人/定点	数	人/定点	数	人/定点	数	人/定点		数	人/定点	数	人/定点
小児科 +内科 (85) インフルエンザ	40	3.1	18	1.2	49	3.5	22	3.1	60	6.7	79	13.2	268	4.2	-359	7	3.5	33	2.8
小児科 (74) RSウイルス感染症	5	0.6					5	1.0					10	0.2	-9			5	0.6
小児科 (75) 咽頭結膜熱	3	0.4	4	0.4					1	0.2	1	0.3	9	0.2	-2			3	0.4
小児科 (76) A群溶血性レンカ球菌咽頭炎	9	1.1	11	1.2	6	0.7			10	1.7	4	1.0	40	1.0	-54			9	1.1
小児科 (77) 感染性胃腸炎	56	7.0	36	4.0	8	0.9	7	1.4	20	3.3	18	4.5	145	3.5	-225			56	7.0
小児科 (78) 水痘	16	2.0			7	0.8	4	0.8	3	0.5	1	0.3	31	0.8	-28			16	2.0
小児科 (79) 手足口病	6	0.8											6	0.1	-5			6	0.8
小児科 (80) 伝染性紅斑	2	0.3											2	0.0	-7			2	0.3
小児科 (81) 突発性発しん	4	0.5	2	0.2	2	0.2			3	0.5	2	0.5	13	0.3	-7			4	0.5
小児科 (82) 百日咳															-1				
小児科 (83) ヘルパンギーナ			1	0.1									1	0.0	1				
小児科 (84) 流行性耳下腺炎	6	0.8	3	0.3	1	0.1					2	0.5	12	0.3	-15			6	0.8
眼科 (86) 急性出血性結膜炎															0				
眼科 (87) 流行性角結膜炎	1	0.5	5	2.5					1	0.5			7	0.7	5			1	0.5
基幹 (92) クラミジア肺炎															0				
基幹 (93) 細菌性髄膜炎															0				
基幹 (95) マイコプラズマ肺炎			1	1.0	6	6.0					2	2.0	9	1.5	3				
基幹 (96) 無菌性髄膜炎															0				

は警報、は注意報。「空欄」：患者発生無し。

III 表II以外の感染症法対象疾患 (注：届出状況は速報値です)

- 結核(二類全数把握疾患)：青森市1人、弘前1人、五所川原1人 (2012年計:164人)

IV 病原体検出情報

今週は、病原体情報は、ありませんでした。



急性灰白髄炎(ポリオ) (二類全数把握疾患)

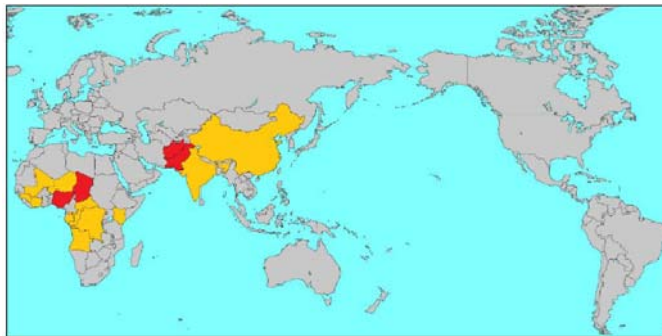
急性灰白髄炎の病原体は、ポリオウイルスです。口から入ったウイルスは、腸の中で増殖し、糞便中に排泄されるため、感染者の便を介して他の人へ感染が広がります。

症状は、感染者の90~95%は不顕性感染で、約5%は発熱等感冒様症状で終わりますが、約1~2%で無菌性髄膜炎、0.1~2%で麻痺症状を生じ、残存麻痺が終生続く場合もあります。

国内では、1960年に患者数が5000人を超える大流行となりましたが、生ポリオワクチンの導入により流行は収まりました。1980年の1人を最後に、野生のポリオウイルスによる患者の発生はありません。

しかし海外では、パキスタン、アフガニスタンなどの南西アジア、ナイジェリアなどのアフリカ諸国では現在も流行が続いています(図)。感染しても症状の出ない場合もあるため、感染に気づかず日本へ帰国、入国した人から感染する可能性があります。

感染予防には、ワクチンが有効です。2012年9月からは、現在の生ワクチンに代わり、不活化ポリオワクチン導入が予定されています。(参考・厚生労働省 HP)



■ 2012年、患者が発生した国
 ■ 2011年、患者が発生した国

厚生労働省 福岡検疫所

図 世界のポリオ発生状況

V 県内インフルエンザ情報

警報レベル開始基準値：30人/定点、警報終息基準値：10人/定点、注意報基準値：10人/定点

(※ 警報注意報基準値は保健所ごとの定点あたり報告数が基準となっています。)

保健所管内別届出人数

週	6	7	8	9	10	11	12	13	14	15	16	17	18
東地方	38	70	55	40	41	13	13	6	2	1		1	7
弘前	506	415	288	225	153	115	54	53	51	46	67	67	18
八戸	492	399	302	234	218	167	211	223	158	154	176	168	49
五所川原	340	200	186	80	87	60	18	14	10	13	26	35	22
上十三	467	484	326	303	276	222	273	276	225	161	190	126	60
むつ	101	199	309	257	322	243	153	70	57	65	134	177	79
青森市	771	573	462	313	233	155	134	89	44	23	44	53	33

A型（迅速診断キットによる型別です）

週	6	7	8	9	10	11	12	13	14	15	16	17	18
東地方	23	68	54	40	41	12	11	3	1	1			
弘前	497	408	284	214	123	53	22	23	18	7	1	2	1
八戸	437	349	271	196	162	93	84	31	67	71	55	59	18
五所川原	308	188	169	73	80	57	13	8	7	5	8	7	6
上十三	433	440	284	246	174	106	65	33	32	5	3	3	
むつ	97	198	298	245	288	221	140	53	21	13	18	12	2
青森市	692	522	424	275	170	109	73	43	7	6	5	8	13

B型（迅速診断キットによる型別です）

週	6	7	8	9	10	11	12	13	14	15	16	17	18
東地方	15	2	1			1	2	3	1			1	6
弘前	9	7	4	11	30	62	32	30	33	39	66	65	17
八戸	11	15	16	25	39	60	110	122	75	75	115	101	30
五所川原	32	12	17	7	7	3	5	6	3	8	18	28	16
上十三	24	27	33	46	89	108	197	236	189	152	184	117	60
むつ	6	1	2	3	19	22	13	17	36	52	116	165	77
青森市	4	8	10	17	45	42	54	45	37	17	39	44	18

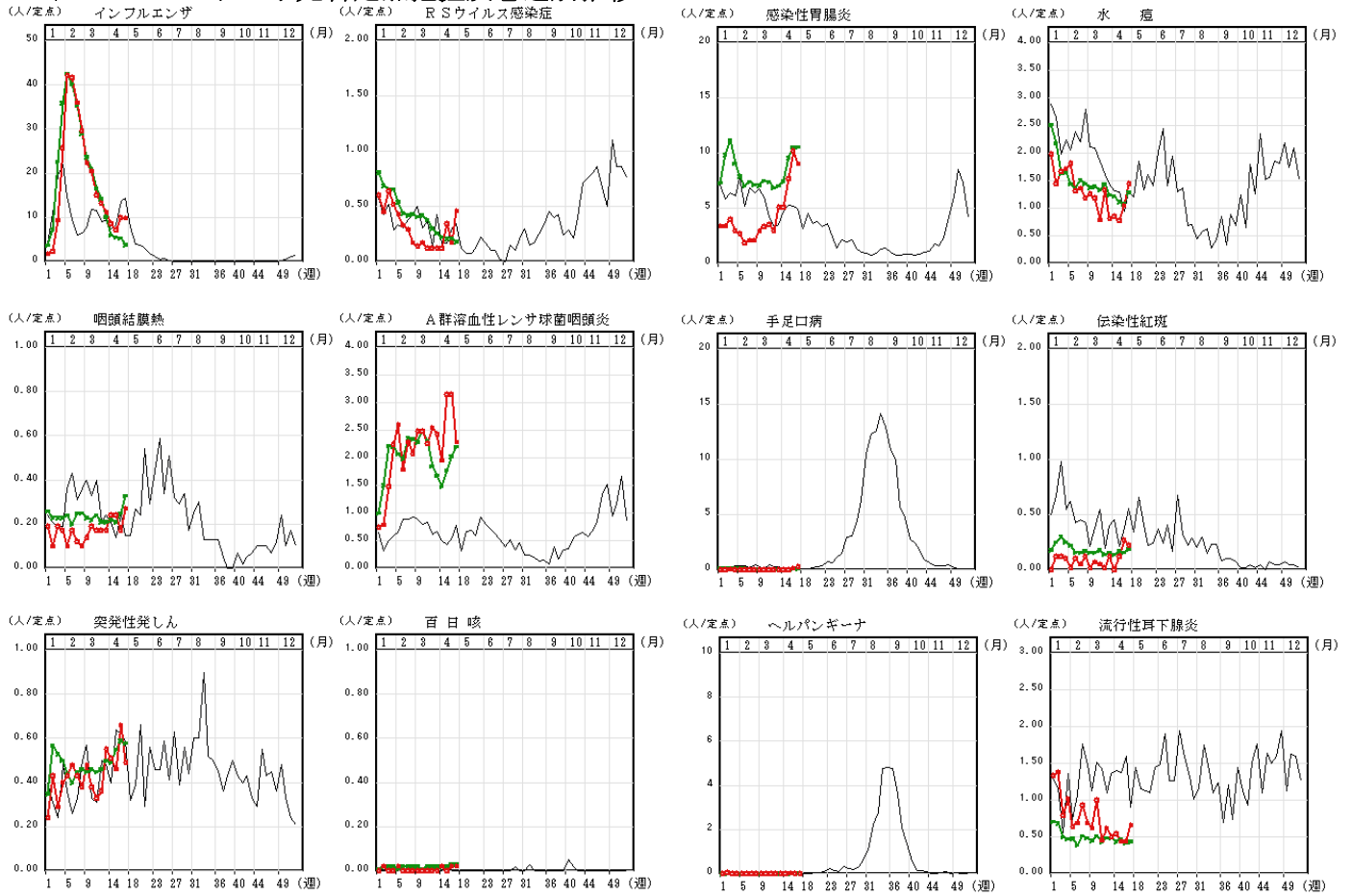
年齢区分別

週	6	7	8	9	10	11	12	13	14	15	16	17	18
～5ヶ月	12	8	11	8	4	4		4	2	4	2		3
～11ヶ月	40	28	24	15	15	6	11	12	8	17	8	11	10
1歳	131	106	90	69	65	36	33	38	29	25	17	31	8
2歳	140	99	114	76	62	51	35	41	45	18	21	22	14
3歳	192	129	115	98	95	58	53	58	54	36	41	32	13
4歳	219	165	143	130	93	78	56	51	49	43	28	31	19
5歳	191	158	161	113	102	83	50	52	42	57	32	42	15
6歳	152	148	128	98	104	61	79	45	48	36	50	60	19
7歳	169	130	98	91	87	58	58	42	28	25	50	46	15
8歳	133	137	83	62	67	33	63	56	19	26	44	35	12
9歳	105	133	87	55	59	38	46	46	16	11	58	49	15
10～14歳	569	480	342	229	222	170	152	109	73	70	171	137	51
15～19歳	70	82	77	60	43	50	26	18	17	12	39	41	30
20～29歳	87	80	76	67	46	35	24	36	28	19	24	15	8
30～39歳	191	165	107	95	88	71	59	50	41	25	21	18	13
40～49歳	102	110	85	64	62	54	34	24	21	11	15	22	9
50～59歳	86	58	60	41	41	29	26	16	9	11	4	14	8
60～69歳	47	47	51	26	30	20	21	16	7	7	8	15	3
70～79歳	37	44	36	33	28	18	15	13	4	6	4	4	1
80歳以上	42	33	40	22	17	22	15	4	7	4		2	2

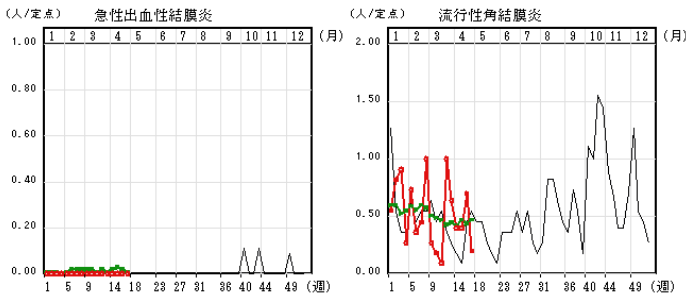
グラフの説明 ○—○は 2012 年青森県、——は 2011 年青森県、○—○は 2012 年全国

IX インフルエンザ・小児科定点把握疾患週別推移

2012 年第 17 週



X 眼科定点把握疾患週別推移 2012 年第 17 週



XI 基幹定点把握疾患週別推移 2012 年第 17 週

