

I 第35週の発生動向 (2012/8/27~2012/9/2)

- 手足口病については、東地方+青森市保健所管内では第21週から、弘前保健所管内では第28週から、五所川原保健所管内では第31週から、上十三保健所管内では第32週から**警報**が継続しています。
- ヘルパンギーナについては、東地方+青森市保健所管内において新たに**警報**が発令されました。

II 第35週五類感染症定点把握

青森県内の定点(医療機関)数については青森県感染症発生動向調査TOPページをご覧ください。

疾患名	東地方+青森市		弘前		八戸		五所川原		上十三		むつ		青森県計		増減数 (前週からの増減)	東地方(再掲)		青森市(再掲)	
	数	人/定点	数	人/定点	数	人/定点	数	人/定点	数	人/定点	数	人/定点	数	人/定点		数	人/定点	数	人/定点
小児科 +内科	(85)														0				
(74) RSウイルス感染症	1	0.1	7	0.8	11	1.2	5	1.0	1	0.2			25	0.6	11			1	0.1
(75) 咽頭結膜熱									1	0.2			1	0.0	-7				
(76) A群溶血性レンカ球菌咽頭炎	3	0.4	3	0.3	9	1.0	1	0.2	1	0.2			17	0.4	-2			3	0.4
(77) 感染性胃腸炎	21	2.6	8	0.9	17	1.9	1	0.2			12	3.0	59	1.4	14			21	2.6
(78) 水痘	4	0.5	2	0.2	1	0.1	1	0.2	5	0.8	1	0.3	14	0.3	4			4	0.5
(79) 手足口病	24	3.0	77	8.6	15	1.7	20	4.0	24	4.0	14	3.5	174	4.2	-8			24	3.0
(80) 伝染性紅斑									1	0.2	1	0.3	2	0.0	2				
(81) 突発性発疹	7	0.9	4	0.4	2	0.2			10	1.7			23	0.6	7			7	0.9
(82) 百日咳									1	0.2			1	0.0	-1				
(83) ヘルパンギーナ	57	7.1	34	3.8	3	0.3	7	1.4	21	3.5	7	1.8	129	3.1	48			57	7.1
(84) 流行性耳下腺炎	6	0.8			1	0.1			1	0.2	2	0.5	10	0.2	-5			6	0.8
眼科	(86)														-1				
(87) 流行性角結膜炎					2	1.0	6	6.0					8	0.7	2				
(92) クラミジア肺炎															0				
(93) 細菌性髄膜炎															0				
(95) マイコプラズマ肺炎			1	1.0	6	6.0					9	9.0	16	2.7	0				
(96) 無菌性髄膜炎															0				

は警報、は注意報。「空欄」:患者発生無し。警報・注意報については、二次保健医療圏単位で判定。

III 全数把握疾患(掲載数は最新情報)

- (9) 結核(二類全数把握疾患):青森市1人、弘前2人、上十三1人(2012年計:292人)
- (15) 腸管出血性大腸菌感染症(三類全数把握疾患):
青森市3人、弘前1人、五所川原3人、上十三1人(2012年計:25人)

IV 病原体検出情報

病原体検出情報は、ありませんでした。



感染性胃腸炎(五類定点把握疾患)

(カンピロバクター)

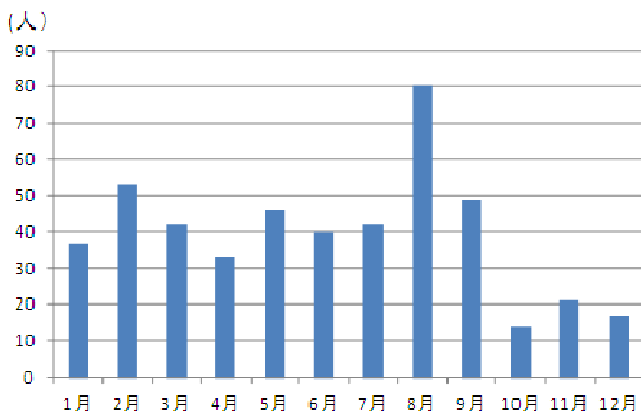


図 青森県病原微生物検出情報(10医療機関)月別検出数(2011年)

ヒトのカンピロバクター感染症は、主に胃腸炎症状で、原因菌は *Campylobacter jejuni* が主です。ウシ、ヒツジ、野鳥及びニワトリなど家禽類の腸管内に常在しています。

潜伏期間は2~5日で、症状は下痢、腹痛、発熱、悪心、嘔吐、頭痛、悪寒、倦怠感などです。稀に合併症として四肢脱力を主徴とするギラン・バレー症候群を発症したり、重篤な症状を呈したりする場合があります。

感染の原因として示唆されているのは、鶏肉調理食品及びその調理過程の不備等です。

予防は、手洗いの励行です。食品衛生面では、獣肉調理時の十分な加熱、調理器具や手指を介した生食野菜への二次汚染防止、生肉の喫食を避けることです。また、本菌は乾燥条件に弱いことから、調理器具の清潔、乾燥が重要です。(参考:IDWR「感染症の話」)

青森県病原微生物検出情報(県内10医療機関)では、2011年の月別検出数は8月が最多でした(図)。

V 保健所管内別全数把握疾患発生状況（青森県）

（掲載内容は最新情報です）単位：人 2012年第16週～第34週

週	期 間	東地方+青森市	弘前	八戸	五所川原	上十三	むつ
16	H24.4.16 ~ H24.4.22						
17	H24.4.23 ~ H24.4.29						
18	H24.4.30 ~ H24.5.6						
19	H24.5.7 ~ H24.5.13						
20	H24.5.14 ~ H24.5.20	腸管出血性大腸菌感染症1人 E型肝炎1人	つつが虫病1人				
21	H24.5.21 ~ H24.5.27		梅毒1人	つつが虫病1人 アメーバ赤痢1人		つつが虫病1人 アメーバ赤痢1人	
22	H24.5.28 ~ H24.6.3			後天性免疫不全症候群1人	つつが虫病1人		
23	H24.6.4 ~ H24.6.10			レジオネラ症1人		つつが虫病1人	
24	H24.6.11 ~ H24.6.17			バンコマイシン耐性腸球菌感染症1人		つつが虫病1人	
25	H24.6.18 ~ H24.6.24	梅毒1人		腸管出血性大腸菌感染症1人			
26	H24.6.25 ~ H24.7.1						腸管出血性大腸菌感染症1人
27	H24.7.2 ~ H24.7.8		つつが虫病2人				
28	H24.7.9 ~ H24.7.15	つつが虫病1人					
29	H24.7.16 ~ H24.7.22						
30	H24.7.23 ~ H24.7.29		急性脳炎1人		つつが虫病1人		
31	H24.7.30 ~ H24.8.5	ジアルジア症1人	腸管出血性大腸菌感染症1人		レジオネラ症1人	腸管出血性大腸菌感染症1人	
32	H24.8.6 ~ H24.8.12	腸管出血性大腸菌感染症1人				風しん1人	
33	H24.8.13 ~ H24.8.19	腸管出血性大腸菌感染症2人				腸管出血性大腸菌感染症1人	
34	H24.8.20 ~ H24.8.26	腸管出血性大腸菌感染症1人	腸管出血性大腸菌感染症1人		腸管出血性大腸菌感染症5人		

VI 結核（二類全数把握疾患）

単位：人

2012年第16週～第34週

週	期 間	東地方+青森市	弘前	八戸	五所川原	上十三	むつ
16	H24.4.16 ~ H24.4.22	5	2	4		1	
17	H24.4.23 ~ H24.4.29	3		7		1	
18	H24.4.30 ~ H24.5.6	2	1	7	1		
19	H24.5.7 ~ H24.5.13	3	1				
20	H24.5.14 ~ H24.5.20	1	1	2	1	2	1
21	H24.5.21 ~ H24.5.27	2	1	2	1	2	
22	H24.5.28 ~ H24.6.3	6	1	2		2	
23	H24.6.4 ~ H24.6.10	1	1	4	1	1	
24	H24.6.11 ~ H24.6.17	3		3		1	
25	H24.6.18 ~ H24.6.24	3		3	1	1	
26	H24.6.25 ~ H24.7.1	2		1	1	1	
27	H24.7.2 ~ H24.7.8	1		2	2	2	
28	H24.7.9 ~ H24.7.15		3	7	2	1	
29	H24.7.16 ~ H24.7.22		1	3	2		
30	H24.7.23 ~ H24.7.29		2	2			
31	H24.7.30 ~ H24.8.5			1	1		
32	H24.8.6 ~ H24.8.12	2		3	3	1	
33	H24.8.13 ~ H24.8.19	1	2	3			
34	H24.8.20 ~ H24.8.26	4	2	1	1	1	

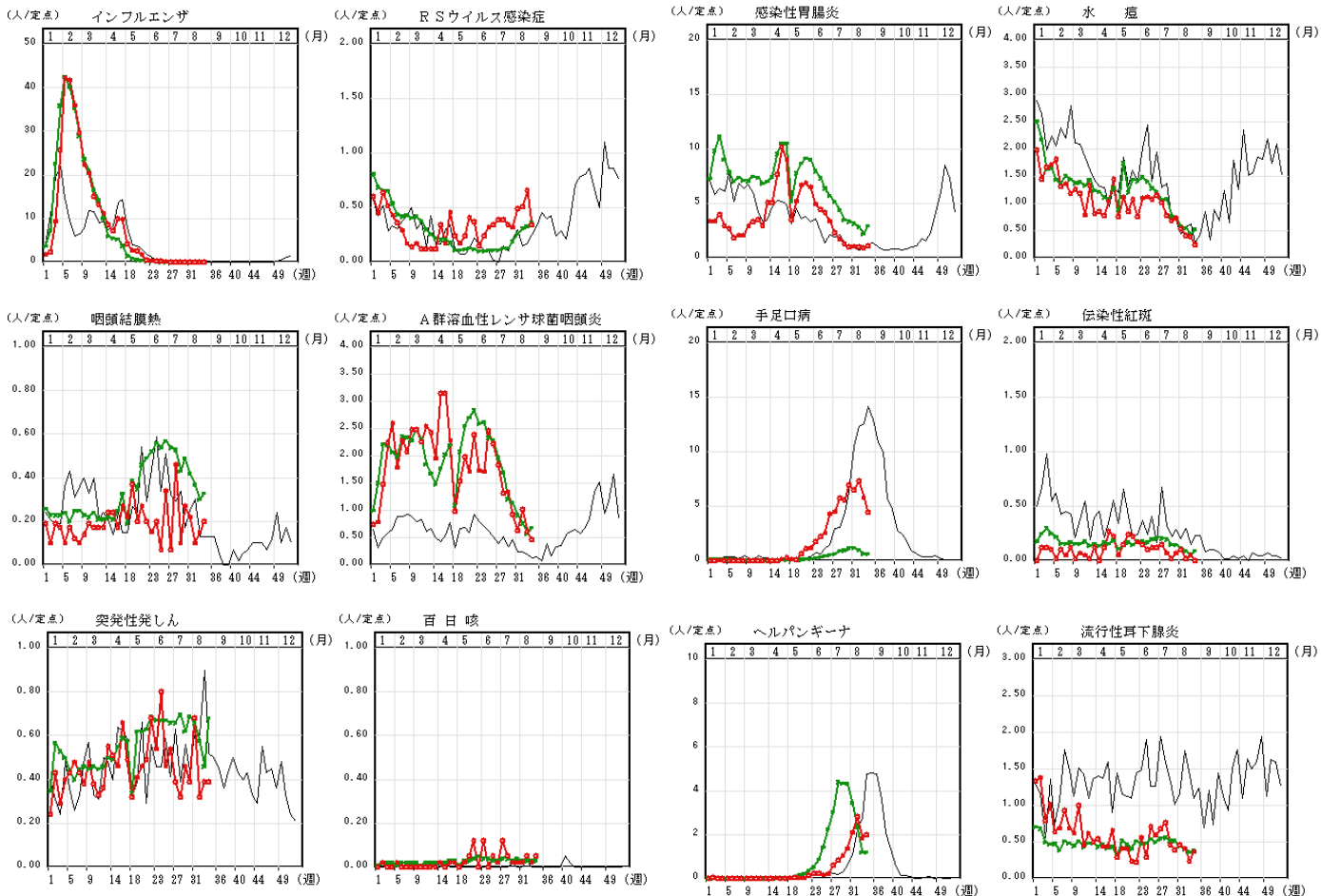
VII 全数把握疾患発生状況（全国-青森県）

（注：届出状況は速報値であり、国内で届出のあった疾患のみを掲載しています）

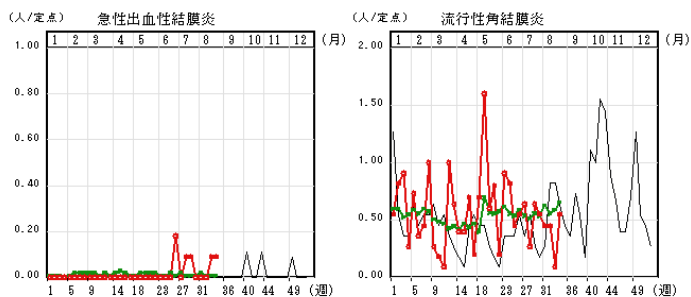
2012年9月4日9時00分集計速報値

	二類	三類	三類	三類	三類	四類	四類	四類	四類	四類	四類	四類	四類	四類	四類	四類	四類	四類			
	結核	コレラ	細菌性赤痢	腸管出血性大腸菌感染症	腸チフス	パラチフス	E型肝炎	A型肝炎	エキノコックス症	オウム病	コクシジオイデス症	チクングニア熱	つつが虫病	デング熱	日本紅斑熱	ポツリヌス症	マラリア	ライム病	レジオネラ症	レプトスピラ症	
全国	19855	3	145	2522	21	14	87	122	8	5	1	4	195	126	80	3	55	9	557	11	
青森県	300	0	0	25	0	0	1	0	0	0	0	0	10	0	0	0	0	0	0	3	0
	五類	五類	五類	五類	五類	五類	五類	五類	五類	五類	五類	五類	五類	五類	五類	五類	五類	五類	五類	五類	五類
	アメーバ赤痢	ウイルス性肝炎	急性脳炎	クリプトスポリジウム症	クワイツフェルト・ヤコブ病	創症型溶血性レンサ球菌感染症	後天性免疫不全症候群	ジアルジア症	髄膜炎菌性髄膜炎	先天性風しん症候群	梅毒	破傷風	バンコマイシン耐性腸球菌感染症	風しん	麻しん						
全国	596	144	271	6	123	174	938	46	9	1	584	74	64	1488	241						
青森県	2	0	3	0	0	1	3	1	0	0	3	0	1	1	0						

グラフの説明 ○—○は2012年青森県、—は2011年青森県、×—×は2012年全国



Ⅸ 眼科定点把握疾患週別推移 2012年第34週



Ⅹ 基幹定点把握疾患週別推移 2012年第34週

