

第48週の発生動向 (2012/11/26~2012/12/2)

1. 感染性胃腸炎については、東地方+青森市、弘前、上十三、むつ保健所管内で、患者報告数が前週に比べ増加し、むつ保健所管内において**警報**が発令されました。
2. 水痘については東地方+青森市、弘前保健所管内で患者報告数が前週に比べ増加し、東地方+青森市保健所管内において**注意報**が発令されました。

II 第48週五類感染症定点把握

青森県内の保健所管内、定点(医療機関)数、警報・注意報については青森県感染症発生動向調査 TOP ページをご覧ください。

疾患名	東地方+青森市		弘前		八戸		五所川原		上十三		むつ		青森県計		増減数 <small>(前週からの増減)</small>	東地方(再掲)		青森市(再掲)	
	数	人/定点	数	人/定点	数	人/定点	数	人/定点	数	人/定点	数	人/定点	数	人/定点		数	人/定点	数	人/定点
(85) インフルエンザ															0				
(74) RSウイルス感染症	32	4.0	15	1.7	4	0.4	11	2.2	15	2.5	1	0.3	78	1.9	15			32	4.0
(75) 咽頭結膜熱	2	0.3					1	0.2			5	1.3	8	0.2	2			2	0.3
(76) A群溶血性レンサ球菌咽頭炎	12	1.5	8	0.9	11	1.2	4	0.8	7	1.2	4	1.0	46	1.1	-5			12	1.5
(77) 感染性胃腸炎	90	11.3	25	2.8	15	1.7	11	2.2	83	13.8	111	27.8	335	8.2	136			90	11.3
(78) 水痘	40	5.0	19	2.1	12	1.3			2	0.3	2	0.5	75	1.8	21			40	5.0
(79) 手足口病	1	0.1	2	0.2	6	0.7			2	0.3	1	0.3	12	0.3	-5			1	0.1
(80) 伝染性紅斑															0				
(81) 突発性発疹	2	0.3	2	0.2	5	0.6			6	1.0	1	0.3	16	0.4	-1			2	0.3
(82) 百日咳			1	0.1									1	0.0	1				
(83) ヘルパンギーナ	1	0.1	1	0.1									2	0.0	2			1	0.1
(84) 流行性耳下腺炎	7	0.9	9	1.0	1	0.1			1	0.2			18	0.4	14			7	0.9
(86) 急性出血性結膜炎															0				
(87) 流行性角結膜炎	3	1.5			2	1.0	1	1.0	1	0.5			7	0.6	5			3	1.5
(92) クラミジア肺炎			1	1.0									1	0.2	1				
(93) 細菌性髄膜炎															0				
(95) マイコプラズマ肺炎	2	2.0	4	4.0	9	9.0	3	3.0			11	11.0	29	4.8	6			2	2.0
(96) 無菌性髄膜炎															0				

は警報、は注意報。「空欄」: 患者発生無し。

III 全数把握疾患 (掲載数は最新情報)

(9) 結核(二類全数把握疾患): 弘前2人、八戸1人 (2012年計:366人)

病原体検出情報

病原体検出情報はありませんでした。

感染症の窓

コロナウイルス

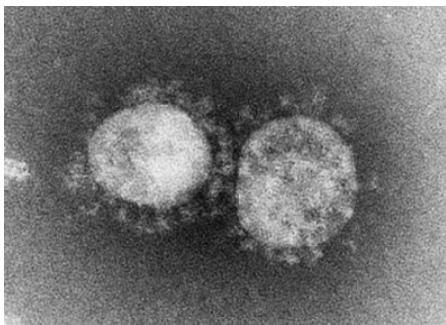


図 SARSコロナウイルスの電子顕微鏡像 (国立感染症研究所SARS診断グループ提供)

コロナウイルスは、ウイルス粒子表面に、こん棒状の突起があり、太陽のコロナ(王冠)に似ているためコロナウイルスと呼ばれます。動物コロナウイルスは、ブタ、マウス、ニワトリ等に、呼吸器系、消化管等の病気をおこし、ヒトコロナウイルスは、軽症のかぜ様症状の約30%の原因であり、重症化の報告はほとんどありませんでした。

2002年に発生したSARS(重症急性呼吸器症候群)は、新型のSARSコロナウイルス(SARS-CoV)(図)による全身性の感染症です。一般的に、コロナウイルスは変異しやすいことも知られています。

WHOの公表によると、2012年9月23日に新種のコロナウイルス感染患者を確認し、その後患者数が増加し、11月30日には感染確定患者が9人になりました。患者は、サウジアラビア人5人、カタール人2人、ヨルダン人2人で、このうち5人が死亡しています。

WHOは、加盟国に重症急性呼吸器感染症のサーベイランスを奨励しており、厚生労働省は、医療機関から、急性呼吸器症状を呈し、原因不明の実質性肺病変が疑われ、発症前10日以内にアラビア半島、その周辺諸国に渡航、居住していた患者の情報を収集しています。

<厚生労働省検疫所>

新種のコロナウイルス感染症について

<http://www.forth.go.jp/news/2012/12031048.html>

V 保健所管内別全数把握疾患発生状況（青森県）

（掲載内容は最新情報です）単位：人 2012年第29週～第47週

週	期 間	東地方+青森市	弘前	八戸	五所川原	上十三	むつ
29	H24.7.16 ~ H24.7.22						
30	H24.7.23 ~ H24.7.29		急性脳炎1人		つつが虫病1人		
31	H24.7.30 ~ H24.8.5	ジアルジア症1人	腸管出血性大腸菌感染症1人		レジオネラ症1人	腸管出血性大腸菌感染症1人	
32	H24.8.6 ~ H24.8.12	腸管出血性大腸菌感染症1人				風しん1人	
33	H24.8.13 ~ H24.8.19	腸管出血性大腸菌感染症2人 後天性免疫不全症候群1人				腸管出血性大腸菌感染症1人	
34	H24.8.20 ~ H24.8.26	腸管出血性大腸菌感染症1人	腸管出血性大腸菌感染症1人		腸管出血性大腸菌感染症5人		
35	H24.8.27 ~ H24.9.2	腸管出血性大腸菌感染症3人	腸管出血性大腸菌感染症2人		腸管出血性大腸菌感染症3人	腸管出血性大腸菌感染症1人	
36	H24.9.3 ~ H24.9.9			腸管出血性大腸菌感染症1人		腸管出血性大腸菌感染症1人	
37	H24.9.10 ~ H24.9.16		腸管出血性大腸菌感染症1人	腸管出血性大腸菌感染症1人			アメーバ赤痢1人
38	H24.9.17 ~ H24.9.23		風しん1人			腸管出血性大腸菌感染症1人	
39	H24.9.24 ~ H24.9.30			腸管出血性大腸菌感染症1人 ウイルス性肝炎1人			
40	H24.10.1 ~ H24.10.7	腸管出血性大腸菌感染症2人		腸管出血性大腸菌感染症1人			
41	H24.10.8 ~ H24.10.14	腸管出血性大腸菌感染症21人 デング熱1人 レジオネラ症1人	梅毒1人	レジオネラ症1人 劇症型溶血性レンサ球菌感染症1人			
42	H24.10.15 ~ H24.10.21	腸管出血性大腸菌感染症6人					
43	H24.10.22 ~ H24.10.28		梅毒1人	腸管出血性大腸菌感染症2人		腸管出血性大腸菌感染症1人	
44	H24.10.29 ~ H24.11.4						
45	H24.11.5 ~ H24.11.11	つつが虫病1人					クロイツフェルト・ヤコブ病1人
46	H24.11.12 ~ H24.11.18	つつが虫病1人					
47	H24.11.19 ~ H24.11.25	腸管出血性大腸菌感染症1人 梅毒1人 破傷風1人			腸管出血性大腸菌感染症1人	つつが虫病1人	

VI 結核(二類全数把握疾患)

単位：人

2012年第29週～第47週

週	期 間	東地方+青森市	弘前	八戸	五所川原	上十三	むつ
29	H24.7.16 ~ H24.7.22		1	3	2		
30	H24.7.23 ~ H24.7.29		2	2			
31	H24.7.30 ~ H24.8.5			2	1		
32	H24.8.6 ~ H24.8.12	2		3	3	1	
33	H24.8.13 ~ H24.8.19	1	2	3			
34	H24.8.20 ~ H24.8.26	4	2	1	1		
35	H24.8.27 ~ H24.9.2	1	3	1			
36	H24.9.3 ~ H24.9.9	2	2	2	1	1	
37	H24.9.10 ~ H24.9.16	5	3	1	1	2	
38	H24.9.17 ~ H24.9.23	5		3	1		
39	H24.9.24 ~ H24.9.30	3	1			1	
40	H24.10.1 ~ H24.10.7	2	1	5		1	
41	H24.10.8 ~ H24.10.14			2	1		
42	H24.10.15 ~ H24.10.21	2	3				
43	H24.10.22 ~ H24.10.28	1					
44	H24.10.29 ~ H24.11.4	1	1	1	1	1	
45	H24.11.5 ~ H24.11.11	2	2	1		1	
46	H24.11.12 ~ H24.11.18	5	3	1	1		
47	H24.11.19 ~ H24.11.25	1	1	1			

VII 全数把握疾患発生状況（全国-青森県）

（注：届出状況は速報値であり、国内で届出のあった疾患のみを掲載しています）

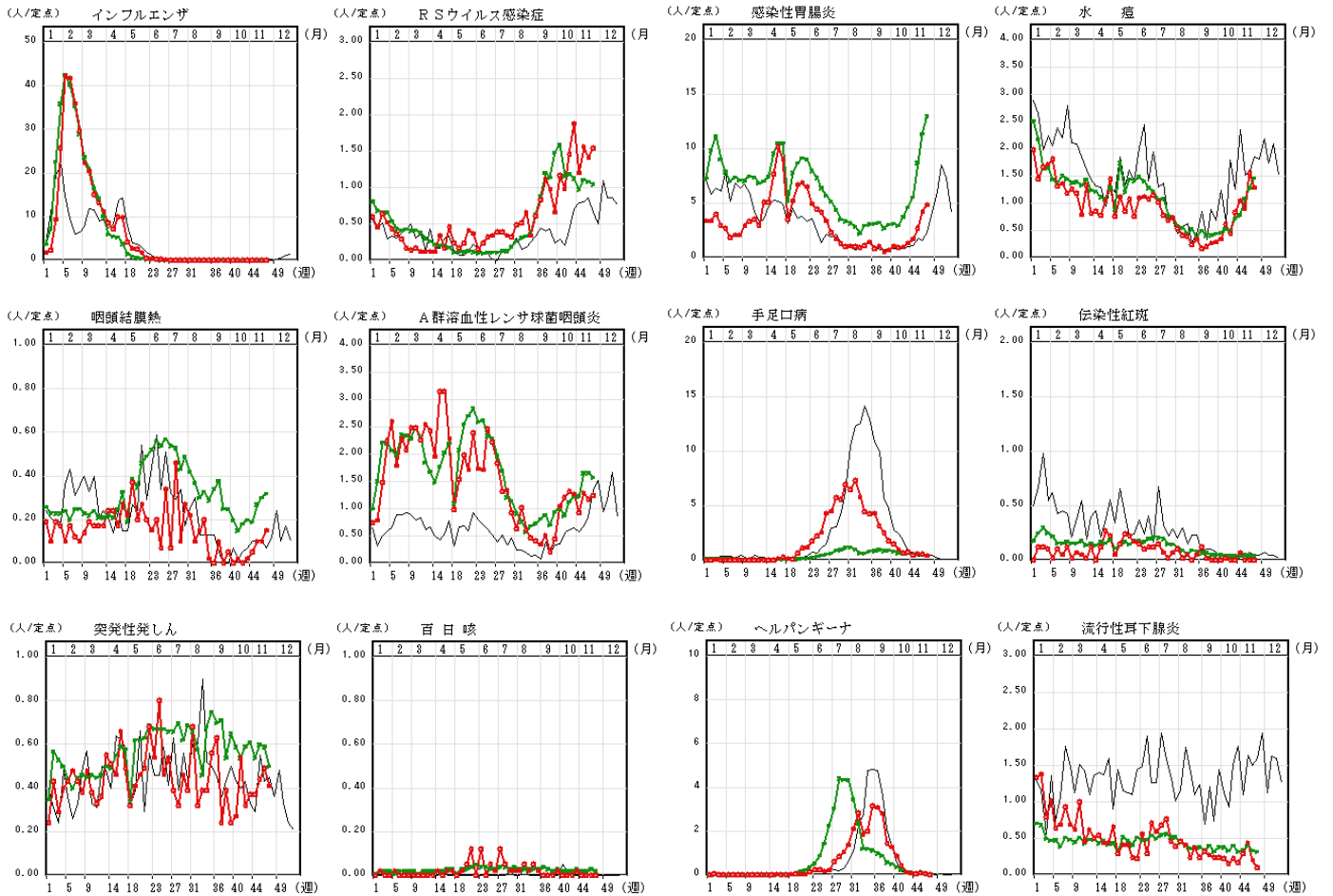
2012年12月3日 17時30分集計速報値

	二類	三類	三類	三類	三類	四類	四類	四類	四類	四類	四類	四類	四類	四類	四類	四類	四類	四類	四類	
	結核	コレラ	細菌性赤痢	腸管出血性大腸菌感染症	腸チフス	パラチフス	E型肝炎	A型肝炎	エキノコックス症	オウム病	コクシジオイド症	チクングニア熱	つつが虫病	デング熱	日本紅斑熱	日本脳炎	ポツリス症	マラリア	ライム病	レジオネラ症
全国	26277	3	198	3627	31	20	107	154	13	6	2	9	304	207	161	2	3	70	10	800
青森県	366	0	0	67	0	0	1	0	0	0	0	0	14	1	0	0	0	0	0	5
	四類	五類	五類	五類	五類	五類	五類	五類	五類	五類	五類	五類	五類	五類	五類	五類	五類	五類	五類	五類
	レプトスピラ症	アメーバ赤痢	ウイルス性肝炎	急性脳炎	クリプトスポリジウム症	クロイツフェルト・ヤコブ病	劇症型溶血性レンサ球菌感染症	後天性免疫不全症候群	ジアルジア症	髄膜炎	先天性感音覚覚失聴	梅毒	破傷風	パンコマイシン耐性腸球菌感染症	風しん	麻疹				
全国	29	823	202	324	6	163	227	1269	65	12	3	789	101	83	2116	279				
青森県	0	3	1	3	0	1	2	4	1	0	0	6	0	1	2	0				

Ⅷ インフルエンザ・小児科定点把握疾患週別推移

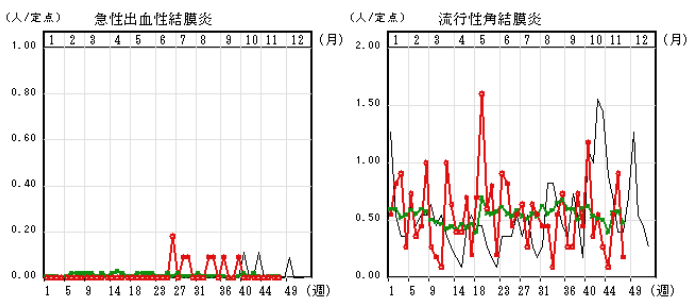
2012年第47週

グラフの説明 ○—○は2012年青森県、—は2011年青森県、×—×は2012年全国



Ⅸ 眼科定点把握疾患週別推移

2012年第47週



X 基幹定点把握疾患週別推移

2012年第47週

