

第1週の発生動向 (2012/12/31~2013/1/6)

・インフルエンザについては、県内全域で患者数が増加し、県全体の定点当たり患者報告数は1.5(人/定点)です。患者報告数は96人で、迅速診断キットによる型別では、A型92人、B型2人、不明2人です。詳細については、V県内インフルエンザ情報をご覧ください

II 第1週五類感染症定点把握

青森県内の保健所管内、定点(医療機関)数、警報・注意報については青森県感染症発生動向調査 TOP ページをご覧ください。

疾患名	東地方+青森市		弘前		八戸		五所川原		上十三		むつ		青森県計		増減数 (前週対比)	東地方(再掲)		青森市(再掲)			
	数	人/定点	数	人/定点	数	人/定点	数	人/定点	数	人/定点	数	人/定点	数	人/定点		数	人/定点	数	人/定点		
小児科 *内科	(85)	26	2.0	12	0.8	29	2.1	6	0.9	13	1.4	10	1.7	96	1.5	57	6	6.0	20	1.7	
小児科	(74)	5	0.6	2	0.2	2	0.2	4	0.8	2	0.3			15	0.4	-6			5	0.6	
	(75)	9	1.1	3	0.3					1	0.2			13	0.3	7			9	1.1	
	(76)	2	0.3	5	0.6	1	0.1	1	0.2	2	0.3			11	0.3	-47			2	0.3	
	(77)	41	5.1	27	3.0	10	1.1	55	11.0	23	3.8	11	2.8	167	4.1	-123			41	5.1	
	(78)	19	2.4	15	1.7	21	2.3	15	3.0	6	1.0			76	1.9	-3			19	2.4	
	(79)															-4					
	(80)															-1					
	(81)	2	0.3	2	0.2	1	0.1			1	0.2			6	0.1	-8			2	0.3	
	(82)															0					
	(83)															-1					
(84)	5	0.6	5	0.6	1	0.1	1	0.2					12	0.3	-4			5	0.6		
眼科	(86)														0						
	(87)	1	0.5											1	0.1	-6			1	0.5	
基幹	(92)														0						
	(93)														0						
	(95)					4	4.0					5	5.0	9	1.5	-9					
	(96)														0						

は警報、は注意報。「空欄」:患者発生無し。

III 全数把握疾患(掲載数は最新情報)

(9) 結核(二類全数把握疾患):八戸2人(2013年計:2人)

IV 病原体検出情報

病原体検出情報はありませんでした。

感染症の窓

インフルエンザ

(五類定点把握疾患)

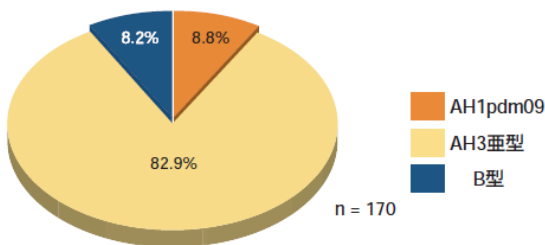


図 全国のインフルエンザウイルス型別分離・検出割合報告 (2012年36~49週)
(病原微生物)検出情報:2012年12月13日現在

インフルエンザウイルスの検出数と患者報告数が増加しています。2012年第36~49週に、国内で検出が報告されたインフルエンザウイルスは、AH1pdm09が8.8%、AH3型(A香港型)82.9%、B型8.2%で、AH3型が大半を占めています(図)。

県内では2012年第49週~2013年第1週に、161人の患者報告があり、簡易迅速キットによる型別ではA型が153人、B型が5人、不明3人で、A型が主流となっています。

主な感染経路は、くしゃみ、咳、会話等で発する飛沫による飛沫感染、他に接触感染もあるといわれています。予防対策は、ワクチンの接種、手洗いの励行、マスクの着用です。

典型的な症状は1~4日間の潜伏期間後、突然38℃以上の高熱、頭痛、全身倦怠感、筋肉痛・関節痛などを呈し、続いて鼻水・咳などの呼吸器症状が現れます。

これらの症状のいずれかが現れた場合は、早めに医療機関を受診することが大切です。

V 県内インフルエンザ情報

警報レベル開始基準値：30人/定点、警報終息基準値：10人/定点、注意報基準値：10人/定点

(※ 警報注意報基準値は保健所ごとの定点あたり報告数が基準となっています。)

保健所管内別届出人数 (人)

週	48	49	50	51	52	1
保健所名						
東地方						6
弘前					9	12
八戸		6	1	10	16	29
五所川原			2		3	6
上十三			3	1	3	13
むつ					4	10
青森市		1		2	4	20

A型（迅速診断キットによる型別です）

週	48	49	50	51	52	1
保健所名						
東地方						6
弘前					9	11
八戸		6	1	9	16	28
五所川原			2		3	5
上十三			3	1	3	13
むつ					4	10
青森市				1	3	19

B型（迅速診断キットによる型別です）

週	48	49	50	51	52	1
保健所名						
東地方						
弘前						1
八戸						
五所川原						1
上十三						
むつ						
青森市		1		1	1	

年齢区分別

週	48	49	50	51	52	1
～5ヶ月						1
～11ヶ月					1	
1歳			1	4	1	4
2歳				1	6	1
3歳				1	1	1
4歳		3		1	1	
5歳				1		
6歳						5
7歳						1
8歳						1
9歳						1
10～14歳		2	1	2	1	4
15～19歳					4	7
20～29歳				2	9	30
30～39歳		2	2		6	16
40～49歳			2			11
50～59歳					1	8
60～69歳					3	1
70～79歳					4	4
80歳以上				1	1	

VI 保健所管内別全数把握疾患発生状況（青森県）

（掲載内容は最新情報です単位：人 2012年第36週～第52週）

週	期 間	東地方+青森市	弘前	八戸	五所川原	上十三	むつ
36	H24.9.3 ~ H24.9.9			腸管出血性大腸菌感染症1人		腸管出血性大腸菌感染症1人	
37	H24.9.10 ~ H24.9.16		腸管出血性大腸菌感染症1人	腸管出血性大腸菌感染症1人			アメーバ赤痢1人
38	H24.9.17 ~ H24.9.23		風しん1人			腸管出血性大腸菌感染症1人	
39	H24.9.24 ~ H24.9.30			腸管出血性大腸菌感染症1人 ウイルス性肝炎1人			
40	H24.10.1 ~ H24.10.7	腸管出血性大腸菌感染症2人		腸管出血性大腸菌感染症1人			
41	H24.10.8 ~ H24.10.14	腸管出血性大腸菌感染症21人 デング熱1人 レジオネラ症1人	梅毒1人	レジオネラ症1人 劇症型溶血性レンサ球菌感染症1人			
42	H24.10.15 ~ H24.10.21	腸管出血性大腸菌感染症6人					
43	H24.10.22 ~ H24.10.28		梅毒1人	腸管出血性大腸菌感染症2人		腸管出血性大腸菌感染症1人	
44	H24.10.29 ~ H24.11.4						
45	H24.11.5 ~ H24.11.11	つつが虫病1人					クロイツフェルト・ヤコブ病1人
46	H24.11.12 ~ H24.11.18	つつが虫病1人					
47	H24.11.19 ~ H24.11.25	腸管出血性大腸菌感染症1人 梅毒1人 破傷風1人			腸管出血性大腸菌感染症1人 つつが虫病1人	つつが虫病1人	
48	H24.11.26 ~ H24.12.2						
49	H24.12.3 ~ H24.12.9	クロイツフェルト・ヤコブ病1人	バンコマイシン耐性腸球菌1人			つつが虫病1人	腸管出血性大腸菌感染症1人
50	H24.12.10 ~ H24.12.16		梅毒1人				
51	H24.12.17 ~ H24.12.23		梅毒1人				
52	H24.12.24 ~ H24.12.30						

VII 結核（二類全数把握疾患）

単位：人

2012年第36週～第52週

週	期 間	東地方+青森市	弘前	八戸	五所川原	上十三	むつ
35	H24.8.27 ~ H24.9.2	1	3	1		1	
36	H24.9.3 ~ H24.9.9	2	2	2	1	1	
37	H24.9.10 ~ H24.9.16	5	3	1	1	2	
38	H24.9.17 ~ H24.9.23	5		3	1		
39	H24.9.24 ~ H24.9.30	3	1			1	
40	H24.10.1 ~ H24.10.7	2	1	5		1	
41	H24.10.8 ~ H24.10.14			2	1		
42	H24.10.15 ~ H24.10.21	2	3				
43	H24.10.22 ~ H24.10.28	1					
44	H24.10.29 ~ H24.11.4	1	1	1	1	1	
45	H24.11.5 ~ H24.11.11	2	2			1	
46	H24.11.12 ~ H24.11.18	5	3	1	1		
47	H24.11.19 ~ H24.11.25	2	1	1			
48	H24.11.26 ~ H24.12.2		2	1			
49	H24.12.3 ~ H24.12.9	1	2	1		1	
50	H24.12.10 ~ H24.12.16	1					1
51	H24.12.17 ~ H24.12.23	3		1		1	
52	H24.12.24 ~ H24.12.30		1	1			

VIII 全数把握疾患発生状況（全国-青森県）

（注：届出状況は速報値であり、国内で届出のあった疾患のみを掲載しています）

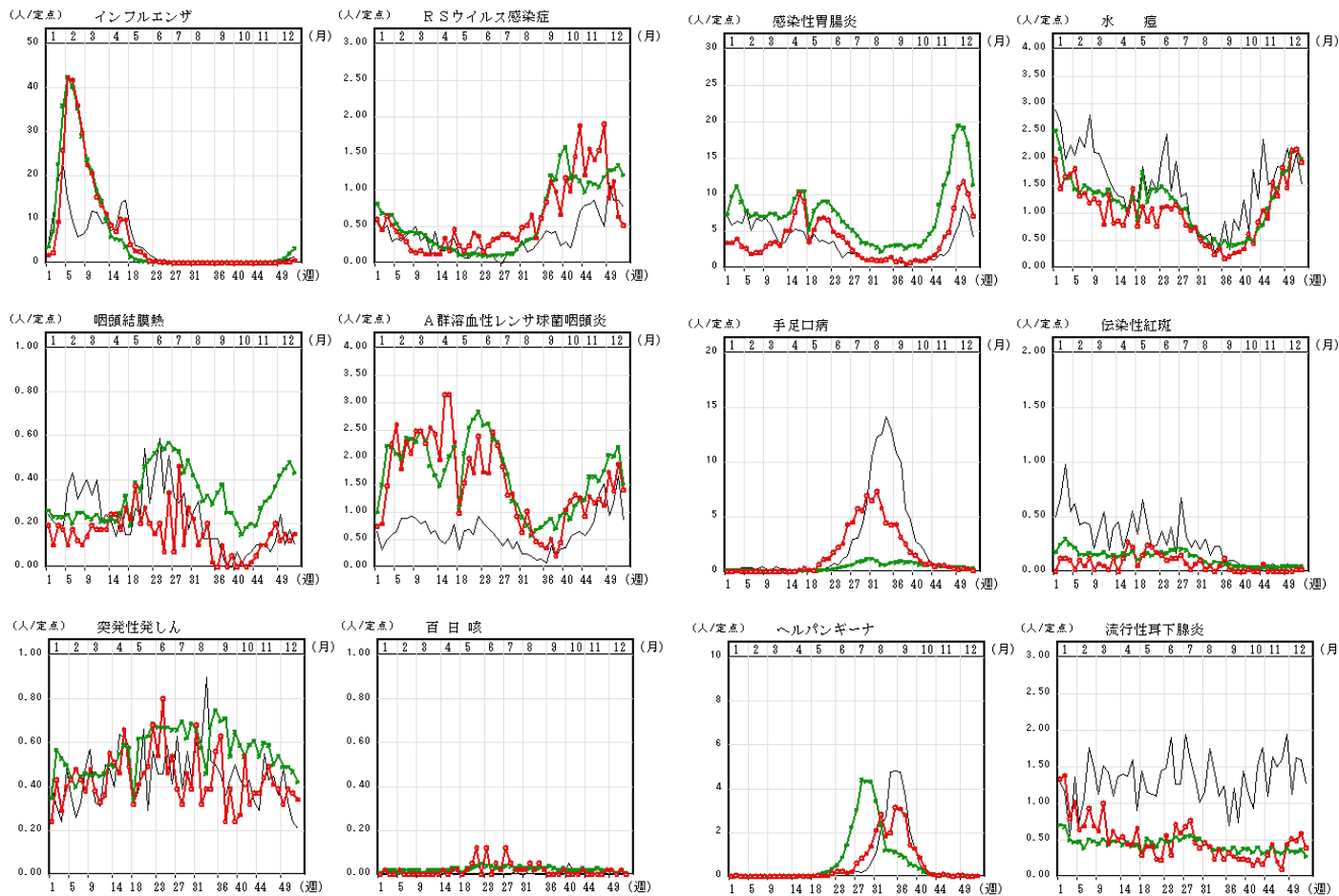
2013年1月10日 10時00分集計速報値

	二類	三類	三類	三類	四類	四類	四類	四類	四類	四類	五類	五類	五類	五類	五類
	結核	細菌性赤痢	腸管出血性大腸菌感染症	腸チフス	E型肝炎	つつが虫病	デング熱	日本紅斑熱	マラリア	レジオネラ症	アメーバ赤痢	急性脳炎	クロイツフェルト・ヤコブ病	劇症型溶血性レンサ球菌感染症	後天性免疫不全症候群
全国	109	2	6	3	1	3	3	1	1	12	7	2	1	2	7
青森県	2	0	0	0	0	0	0	0	0	0	0	0	0	0	0
	五類														
	麻しん														
全国	1														
青森県	0														

IX インフルエンザ・小児科定点把握疾患週別推移

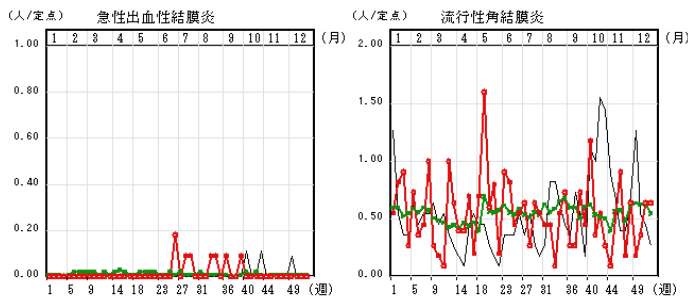
2012年第52週

グラフの説明 ○—○は2012年青森県、—は2011年青森県、×—×は2012年全国



X 眼科定点把握疾患週別推移

2012年第52週



XI 基幹定点把握疾患週別推移

2012年第52週

