

I 第13週の発生動向 (2013/3/25~2013/3/31)

1. インフルエンザについては、患者報告数が前週 337 人から 173 人に減少しました。(詳細については、V 県内インフルエンザ情報をご覧ください)
2. 感染性胃腸炎については、県全体の患者報告数が、第2週以降定点あたり 4.5~5.9 人で推移し、むつ保健所管内で定点あたり患者報告数が多くなっています。

II 第13週五類感染症定点把握

青森県内の保健所管内、定点(医療機関)数、警報・注意報については青森県感染症発生動向調査 TOP ページをご覧ください。

疾患名	東地方+青森市		弘前		八戸		五所川原		上十三		むつ		青森県計		増減数	東地方(再掲)		青森市(再掲)	
	数	人/定点	数	人/定点	数	人/定点	数	人/定点	数	人/定点	数	人/定点	数	人/定点		数	人/定点	数	人/定点
小児科 +内科 (85) インフルエンザ	56	4.3	18	1.2	43	3.1	16	2.3	23	2.6	17	2.8	173	2.7	-164	1	1.0	55	4.6
小児科 (74) RSウイルス感染症	1	0.1	1	0.1			1	0.2					3	0.1	-1			1	0.1
(75) 咽頭結膜熱			5	0.6							1	0.3	6	0.1	3				
(76) A群溶血性レンサ球菌咽頭炎	6	0.8	7	0.8	7	0.8	4	0.8	13	2.2	8	2.0	45	1.1	-11			6	0.8
(77) 感染性胃腸炎	49	6.1	38	4.2	20	2.2	10	2.0	50	8.3	50	12.5	217	5.3	6			49	6.1
(78) 水痘	16	2.0	3	0.3	7	0.8	1	0.2	7	1.2	3	0.8	37	0.9	11			16	2.0
(79) 手足口病															-4				
(80) 伝染性紅斑															0				
(81) 突発性発しん	5	0.6	1	0.1	1	0.1			7	1.2	1	0.3	15	0.4	1			5	0.6
(82) 百日咳															0				
(83) ヘルパンギーナ															0				
(84) 流行性耳下腺炎			9	1.0	1	0.1	1	0.2			1	0.3	12	0.3	3				
眼科 (86) 急性出血性結膜炎															0				
(87) 流行性角結膜炎	2	1.0			4	2.0	3	3.0					9	0.8	6			2	1.0
基幹 (92) クラミジア肺炎															0				
(93) 細菌性髄膜炎															0				
(95) マイコプラズマ肺炎					7	7.0					5	5.0	12	2.0	1				
(96) 無菌性髄膜炎															0				

は警報 は注意報。「空欄」：患者発生無し。

III 全数把握疾患 (掲載数は最新情報)

- (9) 結核(二類全数把握疾患)：青森市1人、弘前7人、八戸1人 (2013年計:70人)
 (16) 腸管出血性大腸菌感染症(三類全数把握疾患)：弘前1人、八戸1人、五所川原2人、上十三1人 (2013年計:11人)

IV 病原体検出情報

病原体検出情報は、ありませんでした。



腸管出血性大腸菌感染症 (三類全数把握疾患)

図 県内の年別・型別患者報告数

	O157	O26	O111	その他	(人) 合計
2007	28	3	2	5	38
2008	19	0	0	2	21
2009	20	8	2	5	35
2010	10	0	0	6	16
2011	7	11	1	5	24
2012	62	2	0	4	68
2013	10	0	0	1	11

*2013年は第1~13週

腸管出血性大腸菌感染症は、ベロ毒素産生性大腸菌で汚染された食物などを経口摂取することで感染します。症状は、無症状から軽度の下痢、腹痛、水様便、血便、さらに重篤な合併症を起こすものまで様々です。本感染症は、わずかな菌数で発症すると考えられており、ヒトからヒトへの二次感染も問題となります。

国内における腸管出血性大腸菌の O 抗原による血清型別は、O157 がもっとも多く、O26 と O111 がそれに次ぎます。県内の 2007 年以降の報告では、年により変動はあるものの O157 が最も多く、次いで O26 となっています。

県内の患者報告数は、2007 年以降、年間 16~68 人ですが、2013 年は第 13 週までに既に 11 人報告されており、注意が必要です(表)。

予防のためには、食品の十分な加熱(75℃以上、1 分間以上)と、手洗いの徹底が重要です。(参考:IDWR「感染症の話」)県ではホームページに詳しい情報を掲載しています。

(<http://www.pref.aomori.lg.jp/welfare/health/EHEC.html>)

V 県内インフルエンザ情報

第13週の患者報告数は、173人で、迅速診断キットによる型別はA型154人、B型16人でした。

警報レベル開始基準値：30人/定点、警報終息基準値：10人/定点、注意報基準値：10人/定点

(※ 警報注意報基準値は保健所ごとの定点あたり報告数が基準となっています。)

保健所管内別届出人数

(人)

週	1	2	3	4	5	6	7	8	9	10	11	12	13
保健所名													
東地方	6	3	18	15	22	14	12	5	3			1	1
弘前	12	59	111	273	369	272	155	126	83	77	55	32	18
八戸	29	118	256	401	451	318	227	155	117	95	57	60	43
五所川原	6	18	67	162	192	208	117	87	62	64	36	33	16
上十三	13	92	304	530	565	372	180	87	51	32	55	39	23
むつ	10	55	234	375	263	206	96	86	68	42	71	52	17
青森市	20	100	166	227	300	287	165	96	136	143	98	120	55
合計	96	445	1156	1983	2162	1677	952	642	520	453	372	337	173

A型（迅速診断キットによる型別です）

週	1	2	3	4	5	6	7	8	9	10	11	12	13
保健所名													
東地方	6	3	18	15	22	14	12	5	3			1	1
弘前	11	58	111	273	367	272	153	123	83	77	55	32	17
八戸	28	118	254	373	429	302	221	142	114	87	52	55	35
五所川原	5	18	67	162	192	208	117	87	62	64	35	33	16
上十三	13	89	282	502	548	359	170	87	50	31	52	36	21
むつ	10	55	234	375	263	206	96	86	68	42	71	52	16
青森市	19	94	157	211	283	254	157	81	118	133	84	116	48
合計	92	435	1123	1911	2104	1615	926	611	498	434	349	325	154

B型（迅速診断キットによる型別です）

週	1	2	3	4	5	6	7	8	9	10	11	12	13
保健所名													
東地方													
弘前	1	1			1		2	3					1
八戸				1		1				3	5	5	7
五所川原	1										1		
上十三		1		3	1						2	1	2
むつ													1
青森市		1	2	8	7	24	6	13	5	8	9	2	5
合計	2	3	2	12	9	25	8	16	5	11	17	8	16

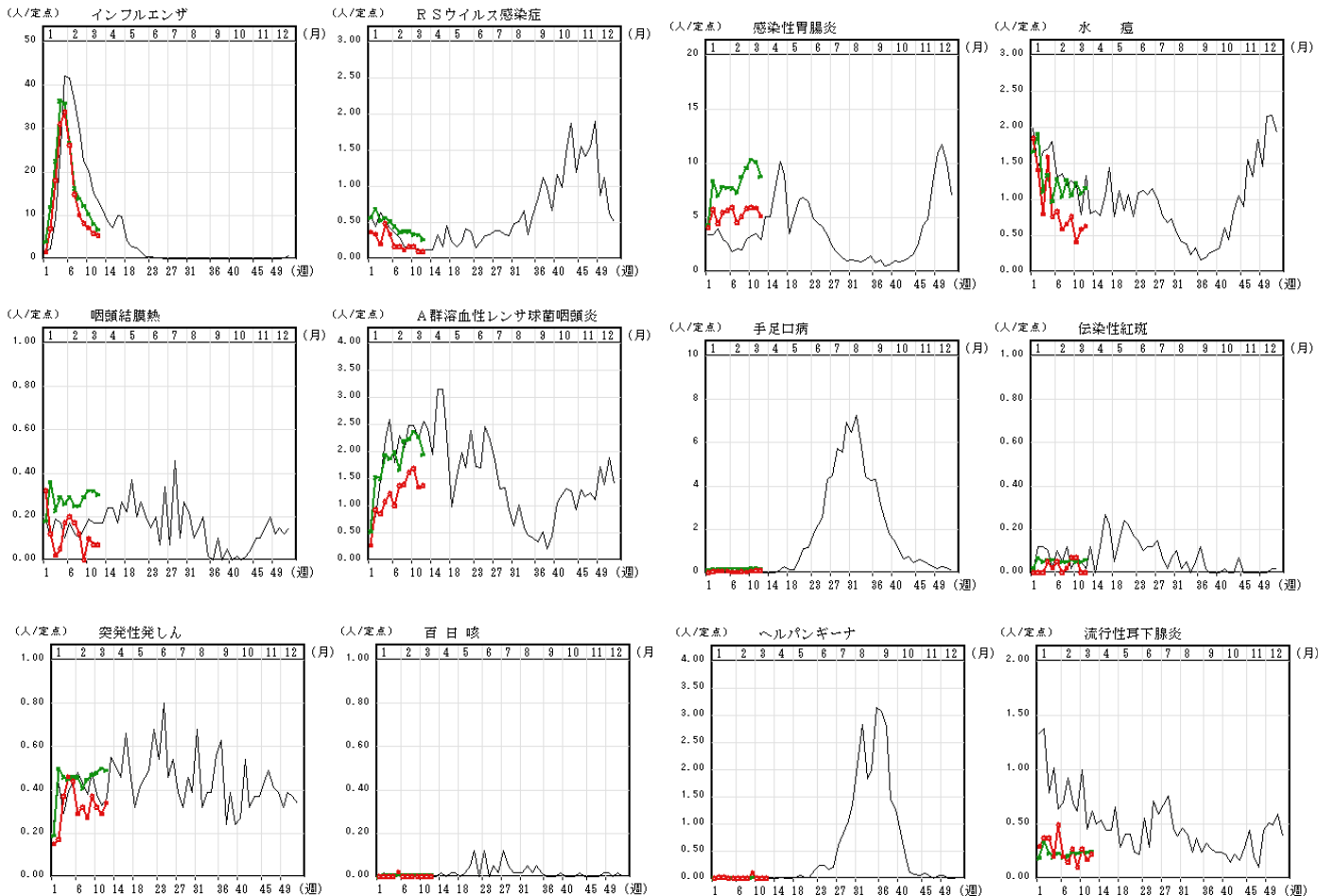
年齢区分別

週	1	2	3	4	5	6	7	8	9	10	11	12	13
～5ヶ月	1	2	4	12	8	11	2	4	1	1	2		
～11ヶ月		5	13	16	26	27	14	9	9	11	6	5	1
1歳	4	16	36	66	71	74	65	35	34	19	19	17	7
2歳	1	24	51	76	65	59	47	25	25	18	26	20	6
3歳	1	11	41	69	82	76	57	34	22	20	19	15	6
4歳		22	45	84	98	114	43	20	27	31	34	25	15
5歳		26	45	89	95	79	27	24	43	24	34	23	6
6歳	5	26	40	71	98	59	34	35	22	39	21	18	9
7歳	1	8	31	77	71	50	38	34	10	18	19	18	8
8歳	1	8	27	54	75	47	42	27	24	14	23	16	7
9歳	1	5	36	84	66	58	25	15	13	22	12	8	5
10～14歳	4	22	183	441	371	249	96	80	93	52	27	44	23
15～19歳	7	27	60	144	163	102	44	32	21	17	12	6	4
20～29歳	30	56	97	94	134	94	56	41	21	23	16	12	11
30～39歳	16	51	116	162	212	125	87	56	45	34	23	28	14
40～49歳	11	44	83	132	155	124	70	41	25	27	20	23	15
50～59歳	8	35	92	121	140	114	64	36	24	34	19	14	12
60～69歳	1	18	69	85	101	85	55	39	29	23	13	19	11
70～79歳	4	25	43	62	61	59	43	30	16	10	9	12	4
80歳以上		14	44	44	70	71	43	25	16	16	18	14	9

IX インフルエンザ・小児科定点把握疾患週別推移

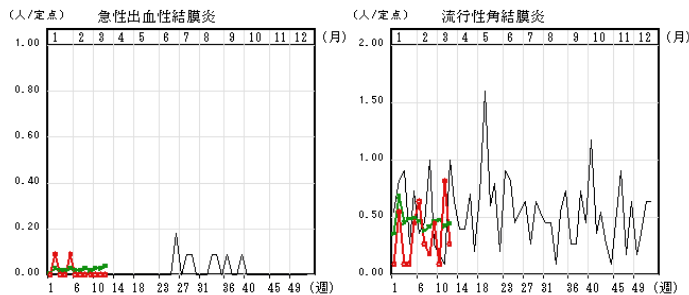
2013年第12週

グラフの説明 ○—○は2013年青森県、—は2012年青森県、×—×は2013年全国



X 眼科定点把握疾患週別推移

2013年第12週



XI 基幹定点把握疾患週別推移

2013年第12週

