

I 第25週の発生動向 (2013/6/17~2013/6/23)

1. インフルエンザについては、上十三、むつ保健所管内で患者報告数が増加し、県全体では前週29人から39人に増加しました。迅速診断キットによる型別では、A型1人、B型36人でした。
2. 手足口病については、八戸、上十三保健所管内からの報告で増加傾向にあり、県内の動向に注意が必要です。

II 第25週五類感染症定点把握

青森県内の保健所管内、定点(医療機関)数、警報・注意報については青森県感染症発生動向調査TOPページをご覧ください。

疾患名	東地方+青森市		弘前		八戸		五所川原		上十三		むつ		青森県計		増減数 (前週対比)	東地方(再掲)		青森市(再掲)	
	数	人/定点	数	人/定点	数	人/定点	数	人/定点	数	人/定点	数	人/定点	数	人/定点		数	人/定点	数	人/定点
小児科 +内科 (85) インフルエンザ	3	0.2			2	0.1	2	0.3	27	3.0	5	0.8	39	0.6	10			3	0.3
小児科 (74) RSウイルス感染症			3	0.3	2	0.2			2	0.3			7	0.2	-2				
(75) 咽頭結膜熱	2	0.3	1	0.1					1	0.2	1	0.3	5	0.1	-3			2	0.3
(76) A群溶血性レンサ球菌咽頭炎	10	1.3	5	0.6	14	1.6	2	0.4	9	1.5			40	1.0	-17			10	1.3
(77) 感染性胃腸炎	29	3.6	6	0.7	5	0.6	16	3.2	9	1.5	14	3.5	79	1.9	-14			29	3.6
(78) 水痘	5	0.6	5	0.6	10	1.1	4	0.8	5	0.8	3	0.8	32	0.8	-11			5	0.6
(79) 手足口病					15	1.7			15	2.5			30	0.7	18				
(80) 伝染性紅斑															-3				
(81) 突発性発しん	7	0.9	1	0.1	1	0.1			9	1.5	3	0.8	21	0.5	0			7	0.9
(82) 百日咳															0				
(83) ヘルパンギーナ			6	0.7	1	0.1			3	0.5			10	0.2	7				
(84) 流行性耳下腺炎			10	1.1			2	0.4					12	0.3	4				
眼科 (86) 急性出血性結膜炎															-1				
(87) 流行性角結膜炎	3	1.5			2	1.0	2	2.0					7	0.6	-1			3	1.5
基幹 (92) クラミジア肺炎															0				
(93) 細菌性髄膜炎															0				
(95) マイコプラズマ肺炎					5	5.0					9	9.0	14	2.3	1				
(96) 無菌性髄膜炎															0				

■ は警報 ■ は注意報。「空欄」: 患者発生無し。

III 全数把握疾患 (掲載数は最新情報)

- (10) 結核(二類全数把握疾患): 青森市1人、上十三1人、むつ1人 (2013年計:154人)
 (39) つつが虫病(四類全数把握疾患): 弘前1人、八戸1人 (2013年計:9人)

IV 病原体検出情報

病原体検出情報は、ありませんでした。

感染症の窓

つつが虫病

(四類全数把握疾患)

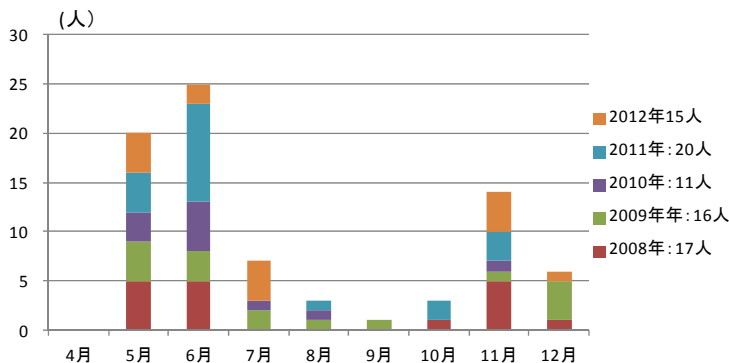


図 県内の月別患者報告数 (2008~2012年)

県内のつつが虫病は、例年春~初夏、秋~初冬に多くの発生が見られます。2008年以降の月別患者報告数は、5~6月に最も多くなっています(図)。2013年は、第25週までに9人が報告され、保健所管内別では、弘前2人、八戸4人、五所川原2人、上十三1人です。

病原体を保有するツツガムシに咬刺されると、潜伏期間5~14日で発症し、発熱、発疹、頭痛、リンパ節腫脹等を呈します。また皮膚には、直径約1cmの黒褐色のかさぶたに覆われた刺し口が見られます。

ツツガムシは、畑、山林、草地などに生息することから、出かけた後に、これらの症状が現れた場合は、早めに医療機関を受診してください。受診時には、発症前の野外行動状況を医師に伝えることが大切です。

予防のためには、皮膚を露出しない服装をすること、帰宅後は入浴し、着用していた衣服はすぐに洗濯をすることなどが重要です。

県では詳しい情報をホームページに掲載しています。
 (http://www.pref.aomori.lg.jp/welfare/health/2008-0630-orienttia_tsutsugamushi.html)

V 保健所管内別全数把握疾患発生状況 2013年第9～第24週

週	期間	東地方+青森市	弘前	八戸	五所川原	上十三	むつ
9	H25.2.25 ~ H25.3.3						
10	H25.3.4 ~ H25.3.10				レジオネラ症 1人		E型肝炎 1人
11	H25.3.11 ~ H25.3.17	風しん 1人					
12	H25.3.18 ~ H25.3.24		腸管出血性大腸菌感染症2人		腸管出血性大腸菌感染症1人		
13	H25.3.25 ~ H25.3.31		腸管出血性大腸菌感染症1人 急性脳炎1人	腸管出血性大腸菌感染症1人	腸管出血性大腸菌感染症2人	腸管出血性大腸菌感染症1人	
14	H25.4.1 ~ H25.4.7	腸管出血性大腸菌感染症1人				腸管出血性大腸菌感染症1人	風しん1人
15	H25.4.8 ~ H25.4.14		後天性免疫不全症候群1人			腸管出血性大腸菌感染症2人	
16	H25.4.15 ~ H25.4.21		クロイツフェルト・ヤコブ病1人				
17	H25.4.22 ~ H25.4.28	後天性免疫不全症候群1人	急性脳炎1人			風しん1人	
18	H25.4.29 ~ H25.5.5			劇症型溶血性レンサ球菌感染症1人			
19	H25.5.6 ~ H25.5.12						
20	H25.5.13 ~ H25.5.19	梅毒1人	腸管出血性大腸菌感染症1人	E型肝炎1人			
21	H25.5.20 ~ H25.5.26	アメーバ赤痢1人		つつが虫病1人		つつが虫病1人 風しん1人	
22	H25.5.27 ~ H25.6.2	侵袭性肺炎球菌感染症1人	バンコマイシン耐性腸球菌感染症1人	つつが虫病1人 アメーバ赤痢1人 風しん1人	つつが虫病1人 風しん1人		
23	H25.6.3 ~ H25.6.9		破傷風1人				
24	H25.6.10 ~ H25.6.16		つつが虫病1人	腸管出血性大腸菌感染症1人 つつが虫病1人	つつが虫病1人		

VI 結核(二類全数把握疾患) 2013年第9週～第24週 単位：人

週	期間	東地方+青森市	弘前	八戸	五所川原	上十三	むつ
9	H25.2.25 ~ H25.3.3		3				
10	H25.3.4 ~ H25.3.10		1		1		
11	H25.3.11 ~ H25.3.17		2		1		
12	H25.3.18 ~ H25.3.24	1	2		1		
13	H25.3.25 ~ H25.3.31	1	8	2			
14	H25.4.1 ~ H25.4.7	2	1			1	
15	H25.4.8 ~ H25.4.14		5	3	4	2	
16	H25.4.15 ~ H25.4.21	3	3	1	2	1	
17	H25.4.22 ~ H25.4.28	2	4	2			
18	H25.4.29 ~ H25.5.5	1	2	2	1		2
19	H25.5.6 ~ H25.5.12	2	2	2	1	1	
20	H25.5.13 ~ H25.5.19			3	1	1	1
21	H25.5.20 ~ H25.5.26			3			
22	H25.5.27 ~ H25.6.2	3	2	1		1	1
23	H25.6.3 ~ H25.6.9					1	
24	H25.6.10 ~ H25.6.16	3	2	1	2		1

VII 全数把握疾患発生状況(全国-青森県) (注：発生状況は速報値であり、国内で届出のあった疾患のみを掲載しています)
(2013年第1週～第23週累計)

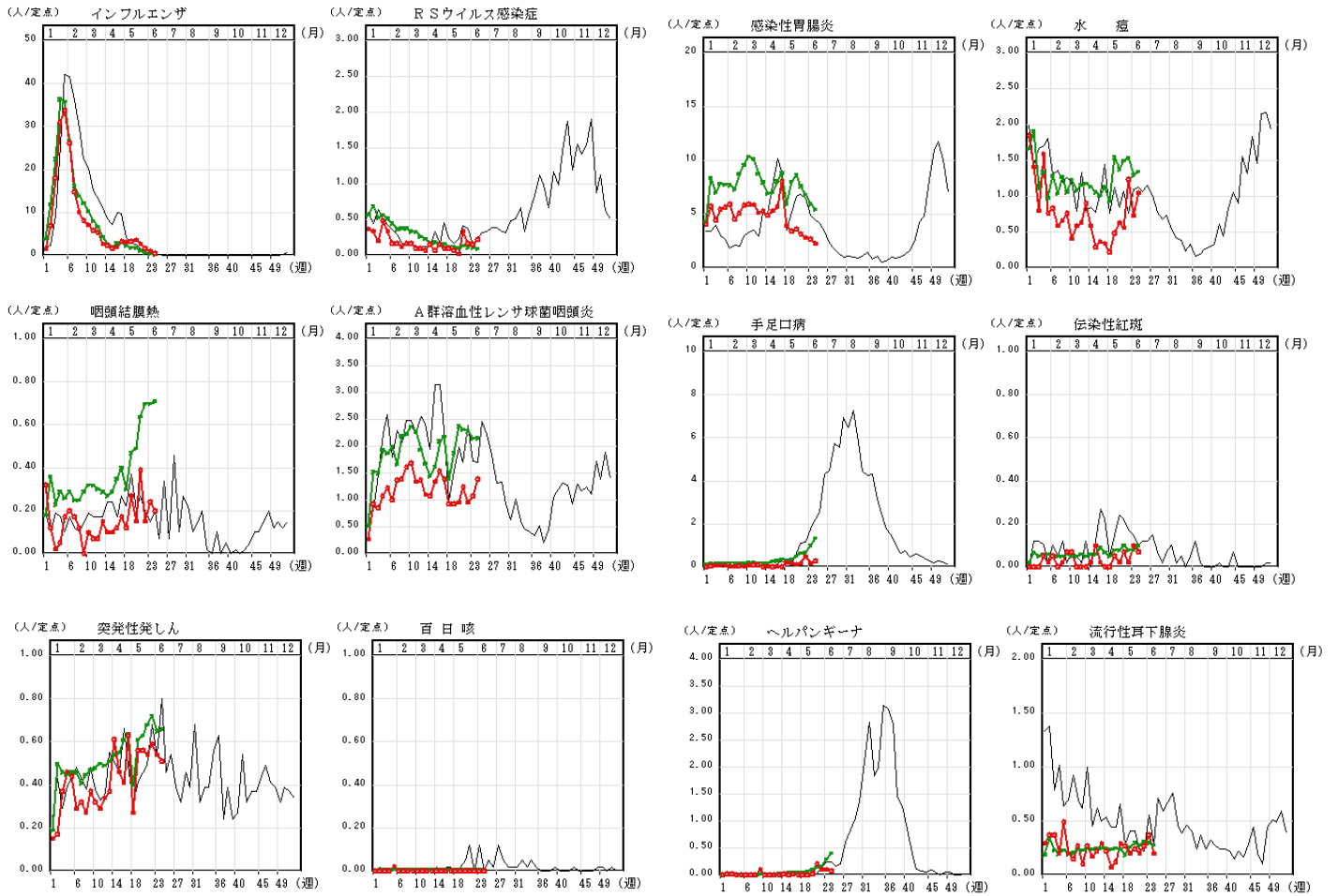
	二類	三類	三類	三類	三類	四類	四類	四類	四類	四類	四類	四類	四類	四類	四類	四類	四類	四類	四類	四類	
	結核	コレラ	細菌性赤痢	腸管出血性大腸菌感染症	腸チフス	パラチフス	E型肝炎	A型肝炎	エキノコックス症	オウム病	Q熱	コクシジオイデス症	重症熱性血小板減少症候群	チクングニア熱	つつが虫病	デング熱	日本紅斑熱	ブルセラ症	マラリア	ライム病	類鼻疽
全国	10740	1	57	428	27	31	57	70	7	6	2	3	17	6	78	71	22	1	17	1	2
青森県	140	0	0	16	0	0	2	0	0	0	0	0	0	0	4	0	0	0	0	0	0

	四類	四類	五類	五類	五類	五類	五類	五類	五類	五類	五類	五類	五類	五類	五類	五類	五類	五類	五類	五類
	レジオネラ症	レプトスピラ症	アメーバ赤痢	ウイルス性肝炎	急性脳炎	クリプトスポリジウム症	クロイツフェルト・ヤコブ病	劇症型溶血性レンサ球菌感染症	後天性免疫不全症候群	ジアルジア症	侵袭性インフルエンザ菌感染症	侵袭性髄膜炎菌感染症	侵袭性肺炎球菌感染症	先天性風しん症候群	梅毒	破傷風	バンコマイシン耐性腸球菌感染症	風しん	麻疹	髄膜炎菌性髄膜炎
全国	292	4	438	112	186	1	77	97	649	31	31	9	348	6	467	46	29	10102	142	2
青森県	1	0	2	0	2	0	1	1	2	0	0	0	1	0	1	0	1	7	0	0

Ⅷ インフルエンザ・小児科定点把握疾患週別推移

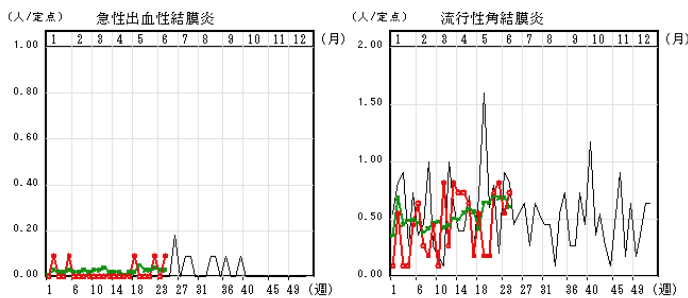
2013年第24週

グラフの説明 ○—○は2013年青森県、—は2012年青森県、×—×は2013年全国



Ⅸ 眼科定点把握疾患週別推移

2013年第24週



Ⅹ 基幹定点把握疾患週別推移

2013年第24週

