

I 第47週の発生動向 (2013/11/18~2013/11/24)

1. 咽頭結膜熱については、患者報告数が前週よりわずかに増加し、保健所管内別定点あたり患者報告数が、東地方+青森市 2.4 人/定点、弘前 0.8 人/定点、上十三 0.2 人/定点となっています。
2. RS ウイルス、感染性胃腸炎、水痘については、患者報告数は前週より減少したものの定点あたり患者報告数が県全体で 1.4 人/定点以上で発生が継続しています。

II 第47週五類感染症定点把握

青森県内の保健所管内、定点(医療機関)数、警報・注意報については青森県感染症発生動向調査 TOP ページをご覧ください。

疾患名	東地方+青森市		弘前		八戸		五所川原		上十三		むつ		青森県計		増減数	東地方(再掲)		青森市(再掲)	
	数	人/定点	数	人/定点	数	人/定点	数	人/定点	数	人/定点	数	人/定点	数	人/定点		数	人/定点	数	人/定点
小児科 +内科 (85) インフルエンザ															-1				
小児科 (74) RSウイルス感染症	18	2.3	12	1.3	5	0.6	9	1.8	9	1.5	5	1.3	58	1.4	-14			18	2.3
(75) 咽頭結膜熱	19	2.4	7	0.8						1	0.2		27	0.7	4			19	2.4
(76) A群溶血性レンサ球菌咽頭炎	3	0.4	6	0.7	6	0.7	2	0.4	5	0.8			22	0.5	-9			3	0.4
(77) 感染性胃腸炎	26	3.3	18	2.0	2	0.2	5	1.0	2	0.3	7	1.8	60	1.5	-4			26	3.3
(78) 水痘	13	1.6	12	1.3	16	1.8	3	0.6	12	2.0	2	0.5	58	1.4	-15			13	1.6
(79) 手足口病								5	1.0	2	0.3		7	0.2	-3				
(80) 伝染性紅斑								1	0.2				1	0.0	0				
(81) 突発性発しん	2	0.3	1	0.1	3	0.3	1	0.2	5	0.8			12	0.3	-6			2	0.3
(82) 百日咳														0					
(83) ヘルパンギーナ														-3					
(84) 流行性耳下腺炎			3	0.3							5	1.3	8	0.2	-4				
眼科 (86) 急性出血性結膜炎	1	0.5											1	0.1	1			1	0.5
(87) 流行性角結膜炎	2	1.0			3	1.5			1	0.5			6	0.5	2			2	1.0
基幹 (92) クラミジア肺炎														0					
(93) 細菌性髄膜炎														0					
(95) マイコプラズマ肺炎			1	1.0	1	1.0					3	3.0	5	0.8	-3				
(96) 無菌性髄膜炎														0					
(101) 感染性胃腸炎(ロタウイルス)														0					

は警報 は注意報。「空欄」：患者発生無し。

III 全数把握疾患 (掲載数は最新情報)

(10) 結核(二類全数把握疾患)：弘前1人、八戸1人、むつ1人 (2013年計:278人)

(66) クロイツフェルト・ヤコブ病(五類全数把握疾患)：弘前1人 (2013年計:3人)

IV 病原体検出情報

検出情報は、ありませんでした。

感染症の窓

咽頭結膜熱

(五類定点把握疾患)

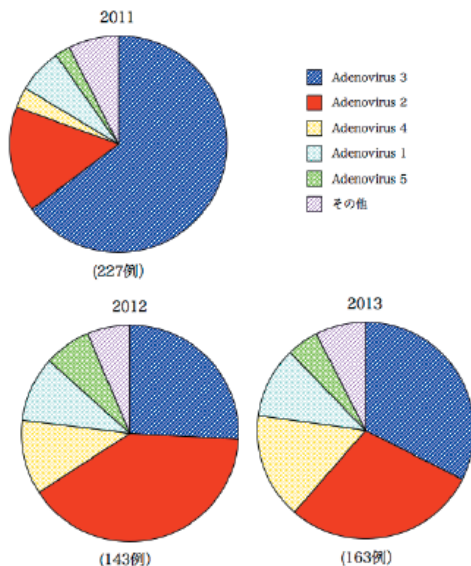


図 国内で分離・検出されたアデノウイルス (2011~2013年第40週)

咽頭結膜熱は、数種の血清型のアデノウイルスにより生じ、潜伏期間5~7日で、発熱、頭痛、食欲不振、全身倦怠感とともに、咽頭痛、結膜充血、眼痛、眼脂等を呈します。

アデノウイルスは、51種類の血清型があり、咽頭結膜熱の原因となるのは、多くは3型で、その他に4型、7型、2型、11型、14型にもよります。

全国の衛生研究所からのアデノウイルス分離・検出報告では、2011~2013年第40週において、2型、3型が多くなっています(図)。

2013年第45週の国内の患者報告数は、過去5年間の同時期に比較するとやや多くなっています。

予防には、感染者との密接な接触及びタオル等の共用を避けること、うがい、手指の消毒の励行が大切です。(参考：IDWR「感染症の話」。2013年第44週週報)

V 保健所管内別全数把握疾患発生状況

2013年第32週～第47週

週	期間	東地方+青森市	弘前	八戸	五所川原	上十三	むつ
32	H25.8.5 ~ H25.8.11						
33	H25.8.12 ~ H25.8.18		腸管出血性大腸菌感染症1人				
34	H25.8.19 ~ H25.8.25		レジオネラ症1人	腸管出血性大腸菌感染症2人			
35	H25.8.26 ~ H25.9.1	腸管出血性大腸菌感染症2人	腸管出血性大腸菌感染症1人 侵袭性インフルエンザ菌感染症1人	腸管出血性大腸菌感染症1人	E型肝炎1人		
36	H25.9.2 ~ H25.9.8		劇症型溶血性レンサ球菌感染症1人			アメーバ赤痢1人	
37	H25.9.9 ~ H25.9.15	梅毒1人	腸管出血性大腸菌感染症1人 アメーバ赤痢1人	腸管出血性大腸菌感染症3人			腸管出血性大腸菌感染症1人
38	H25.9.16 ~ H25.9.22		梅毒1人 侵袭性インフルエンザ菌感染症1人	腸管出血性大腸菌感染症4人			腸管出血性大腸菌感染症1人
39	H25.9.23 ~ H25.9.29		腸管出血性大腸菌感染症2人	腸管出血性大腸菌感染症1人			
40	H25.9.30 ~ H25.10.6					腸管出血性大腸菌感染症1人	
41	H25.10.7 ~ H25.10.13			レジオネラ症2人		腸管出血性大腸菌感染症1人	
42	H25.10.14 ~ H25.10.20					腸管出血性大腸菌感染症2人	
43	H25.10.21 ~ H25.10.27		つつが虫病1人				
44	H25.10.28 ~ H25.11.3		腸管出血性大腸菌感染症1人	梅毒1人			
45	H25.11.4 ~ H25.11.10					つつが虫病2人	
46	H25.11.11 ~ H25.11.17			腸管出血性大腸菌感染症1人 急性脳炎1人			
47	H25.11.18 ~ H25.11.24		クロイツフェルト・ヤコブ病1人				

VI 結核(二類全数把握疾患)

2013年第40週～第47週

単位：人

週	期間	東地方+青森市	弘前	八戸	五所川原	上十三	むつ
40	H25.9.30 ~ H25.10.6	1	1	1		1	5
41	H25.10.7 ~ H25.10.13		1	1		1	
42	H25.10.14 ~ H25.10.20		2				
43	H25.10.21 ~ H25.10.27	1	1	1		1	
44	H25.10.28 ~ H25.11.3	1	3	3		3	
45	H25.11.4 ~ H25.11.10				2		1
46	H25.11.11 ~ H25.11.17		1	6	2	1	
47	H25.11.18 ~ H25.11.24		1	1			1

VII 全数把握疾患発生状況(全国-青森県)

(注：発生状況は速報値であり、国内で届出のあった疾患のみを掲載しています)

分類	2013年第1週～第45週累計																					
	二類	二類	三類	三類	三類	三類	三類	四類	四類	四類	四類	四類	四類	四類	四類	四類	四類	四類	四類	四類		
疾病名	急性灰白髄炎	結核	コレラ	細菌性赤痢	腸管出血性大腸菌感染症	腸チフス	パラチフス	E型肝炎	A型肝炎	エキノコックス症	オウム病	回腸熱	G熱	コジンゴイス症	重症熱性血小板減少症候群	チアングニア熱	つつが虫病	デング熱	日本紅斑熱	日本脳炎	ブルセラ症	マリア
累積報告数	1	22860	3	125	3635	62	44	104	114	16	8	1	5	3	42	11	174	221	144	8	2	44
分類	2013年第1週～11月25日16時30分累計																					
	二類	三類	四類	四類	五類	五類	五類	五類	五類	五類	五類	五類	五類	五類	五類	五類	五類	五類	五類	五類	五類	五類
疾病名	ライム病	類鼻疽	レジオネラ症	レプトスピラ症	アメーバ赤痢	ウイルス性肝炎	急性脳炎	クワブスボリジウム症	クロイツフェルト・ヤコブ病	劇症型溶血性レンサ球菌感染症	後天性免疫不全症候群	ジアルジア症	侵袭性インフルエンザ菌感染症	侵袭性髄膜炎菌感染症	侵袭性肺炎球菌感染症	先天性風しん症候群	梅毒	破傷風	バンコマイン耐性腸球菌感染症	風しん	麻しん	髄膜炎菌性髄膜炎
累積報告数	17	4	978	25	904	245	308	18	186	179	1310	74	89	18	697	24	1045	117	49	14251	215	2

青森県

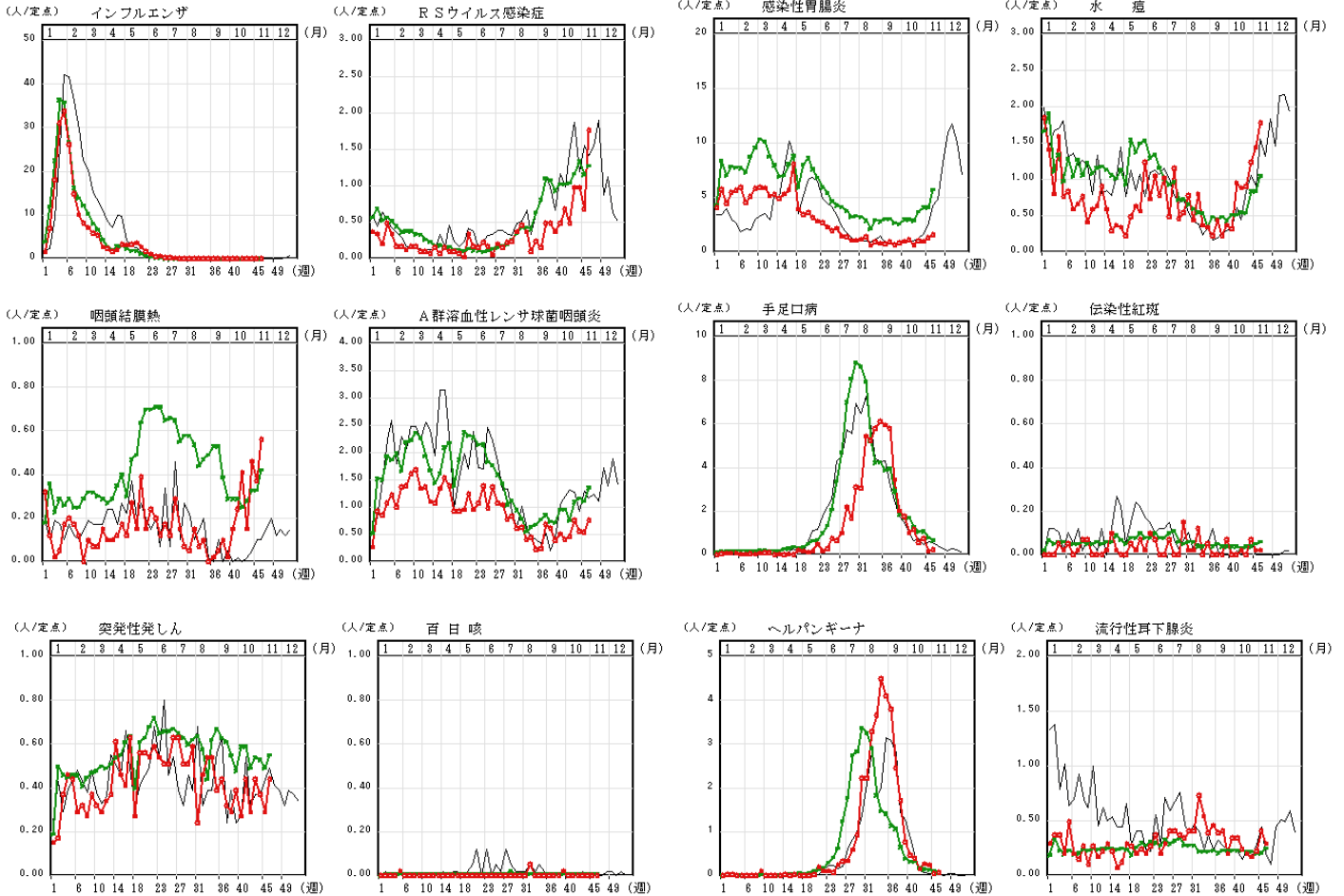
(2013年第1週～11月25日16時30分累計)

分類	二類	三類	四類	四類	四類	五類	五類	五類	五類	五類	五類	五類	五類	五類	五類	五類	五類	五類	五類	五類	五類	
疾病名	結核	腸管出血性大腸菌感染症	E型肝炎	つつが虫病	レジオネラ症	アメーバ赤痢	急性脳炎	クロイツフェルト・ヤコブ病	劇症型溶血性レンサ球菌感染症	後天性免疫不全症候群	侵袭性インフルエンザ菌感染症	侵袭性肺炎球菌感染症	梅毒	破傷風	バンコマイン耐性腸球菌感染症	風しん						
累積報告数	278	60	3	19	5	4	3	3	2	2	2	1	4	1	1	1						8

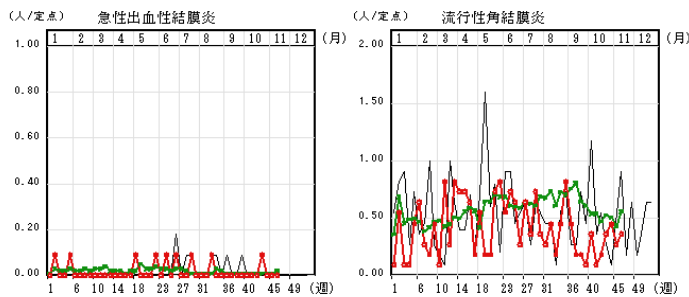
Ⅷ インフルエンザ・小児科定点把握疾患週別推移

2013年第46週

グラフの説明 ○—○は2013年青森県、—は2012年青森県、×—×は2013年全国



Ⅸ 眼科定点把握疾患週別推移 2013年第46週



Ⅹ 基幹定点把握疾患週別推移 2013年第46週

