

## I 第8週の発生動向 (2014/2/17~2/23)

- インフルエンザについては、東地方+青森市、五所川原保健所管内では第7週から、八戸、上十三保健所管内では第4週から**警報**が、むつ保健所管内では第4週から、弘前保健所管内では第6週から**注意報**が継続しています。(詳細については、V県内インフルエンザ情報をご覧ください)
- 感染性胃腸炎については、患者報告数が前週の182人から225人に増加しました。

## II 第8週五類感染症定点把握

青森県内の保健所管内、定点(医療機関)数、警報・注意報については青森県感染症発生動向調査 TOP ページをご覧ください。

疾患名	東地方+青森市		弘前		八戸		五所川原		上十三		むつ		青森県計		増減数	東地方(再掲)		青森市(再掲)	
	数	人/定点	数	人/定点	数	人/定点	数	人/定点	数	人/定点	数	人/定点	数	人/定点		数	人/定点	数	人/定点
小児科 +内科 (85) インフルエンザ	473	36.4	322	21.5	415	29.6	212	30.3	433	48.1	166	27.7	2,021	31.6	-259	19	19.0	454	37.8
小児科 (74) RSウイルス感染症			2	0.2	1	0.1				2	0.3	2	0.5	7	0.2	3			
(75) 咽頭結膜熱	1	0.1	1	0.1	1	0.1			1	0.2	2	0.5	7	0.2	-4			1	0.1
(76) A群溶血性レンサ球菌咽頭炎	3	0.4	14	1.6	10	1.1	1	0.2	13	2.2	2	0.5	43	1.1	-12			3	0.4
(77) 感染性胃腸炎	102	12.8	40	4.4	14	1.6	11	2.2	15	2.5	43	10.8	225	5.5	43			102	12.8
(78) 水痘	19	2.4	4	0.4	10	1.1			7	1.2	4	1.0	44	1.1	-15			19	2.4
(79) 手足口病			1	0.1									1	0.0	0				
(80) 伝染性紅斑	2	0.3	2	0.2			1	0.2			1	0.3	6	0.2	-4			2	0.3
(81) 突発性発疹	3	0.4	3	0.3	4	0.4			4	0.7	5	1.3	19	0.5	8			3	0.4
(82) 百日咳														0					
(83) ヘルパンギーナ														0					
(84) 流行性耳下腺炎	3	0.4	1	0.1	1	0.1	1	0.2	1	0.2	3	0.8	10	0.2	1			3	0.4
眼科 (86) 急性出血性結膜炎														0					
(87) 流行性角結膜炎	1	0.5			2	1.0	1	1.0					4	0.4	-6			1	0.5
基幹 (92) クラミジア肺炎														0					
(93) 細菌性髄膜炎														0					
(95) マイコプラズマ肺炎											3	3.0	3	0.5	0				
(96) 無菌性髄膜炎														0					
(101) 感染性胃腸炎(ロタウイルス)											3	3.0	3	0.5	1				

は警報 は注意報。「空欄」：患者発生無し。

## III 全数把握疾患(掲載数は最新情報)

(10) 結核(二類全数把握疾患)：青森市1人、五所川原1人、上十三2人(2014年計:37人)

## IV 病原体検出情報 ( )内は、検査材料及び検体採取日、患者数です。

- インフルエンザ患者(咽頭ぬぐい液、鼻汁、鼻腔ぬぐい液、H26.2/6~2/13)・・・インフルエンザウイルスA H1亜型：弘前(3)、インフルエンザウイルスB型：弘前(2)、八戸(1)
- 抗インフルエンザ薬剤感受性試験の結果：H26.1/20、1/25検出のインフルエンザウイルスAH1亜型2株(弘前1、八戸1)は、遺伝子解析により耐性マーカーが検出されませんでした。
- 下気道炎患者(鼻汁、気管吸引液、H26.12/5~12/11)・・・ライノウイルスA：弘前(2)、RSウイルスA：弘前(3)、RSウイルスB：弘前(5)、八戸(1)

# 感染症の窓

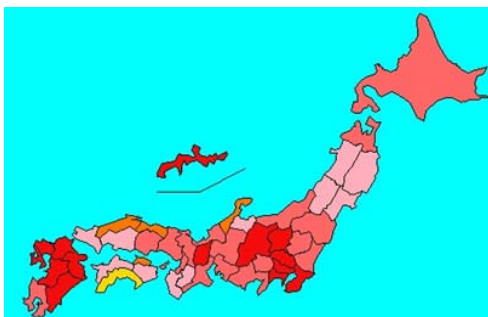
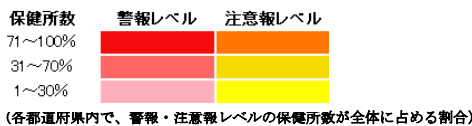


図 全国の警報・注意報レベルマップ

# インフルエンザ (五類定点把握疾患)

全国でインフルエンザが流行し、全都道府県の多くの保健所で警報・注意報レベルを超えています(図)。県内でも警報・注意報が発令されており、第7週の青森県の定点当たり患者報告数は、全国で6番目に高くなっています。

流行時期の予防対策は、人混みを避けること、マスクの着用、外出後の手洗いの励行などです。

全国地方衛生研究所、国立感染症研究所では、抗インフルエンザ薬の薬剤耐性株サーベイランスを実施しています。2013/2014シーズンは2月25日現在、インフルエンザA(H1N1)pdm09の薬剤感受性試験では、オセルタミビル(タミフル)、ペラミビル(ラピアクタ)について、621株中41株が遺伝子解析により耐性マーカーが検出されています。県内の薬剤感受性試験の結果では、2株中2株で耐性マーカーが検出されませんでした。

国立感染症研究所のホームページでは、詳しい情報を掲載しています。<http://www.nih.go.jp/niid/ja/influ-resist.html>

## V 県内インフルエンザ情報

第8週の患者報告数は、2,021人で、迅速診断キットによる型別はA型667人、B型1,317人、不明37人でした。

**警報レベル開始基準値：30人/定点、警報終息基準値：10人/定点、注意報基準値：10人/定点**

(※ 警報注意報基準値は保健所ごとの定点あたり報告数が基準となっています。)

保健所管内別届出人数

(人)

週	49	50	51	52	1	2	3	4	5	6	7	8
保健所名												
東地方					2	2	4	4	8	13	6	19
弘前	1	1	2	6	6	4	12	84	147	172	283	322
八戸	2	1	19	39	35	95	236	740	877	697	570	415
五所川原				1	3	4	15	60	65	87	222	212
上十三	1		7	8	17	39	97	312	627	701	593	433
むつ			1			13	26	89	108	75	169	166
青森市		12	21	12	14	16	22	84	130	269	437	454
合計	4	14	50	66	77	173	412	1373	1962	2014	2280	2021

### A型（迅速診断キットによる型別です）

週	49	50	51	52	1	2	3	4	5	6	7	8
保健所名												
東地方					1	2	4	4	3	11	3	7
弘前	1	1		3	3	3	11	54	116	118	164	161
八戸			9	15	16	50	92	258	262	212	162	134
五所川原				1			10	33	34	33	48	61
上十三			6	2	8	20	46	100	112	126	105	120
むつ			1			11	24	71	79	40	71	53
青森市		12	20	10	12	12	19	66	98	204	163	131
合計	1	13	36	31	40	98	206	586	704	744	716	667

### B型（迅速診断キットによる型別です）

週	49	50	51	52	1	2	3	4	5	6	7	8
保健所名												
東地方					1				5	2	3	12
弘前			2	3	3	1	1	25	31	54	117	160
八戸	2	1	8	23	18	44	142	447	566	451	387	276
五所川原					3	4	4	26	31	52	172	146
上十三	1		1	6	9	17	50	202	489	550	453	301
むつ						2	2	18	29	35	98	113
青森市			1		2	3	3	8	26	59	254	309
合計	3	1	12	32	36	71	202	726	1177	1203	1484	1317

### 年齢区分別

週	49	50	51	52	1	2	3	4	5	6	7	8
～5ヶ月							1	2	3	10	6	13
～11ヶ月			1		3	4	4	18	15	21	26	37
1歳			3	1	2	14	21	45	62	54	82	69
2歳			4	1	2	7	19	50	70	78	90	101
3歳		1	4		2	8	14	53	71	95	121	120
4歳		2	5	3	2	11	23	59	108	142	139	105
5歳		6	6	6	5	8	35	70	91	138	165	150
6歳		1	3	4	4	9	23	73	114	133	164	165
7歳			1	3		4	21	98	120	157	197	109
8歳			2	2		7	13	98	139	151	144	99
9歳		1	2	7	2	3	16	79	135	124	158	130
10～14歳			6	20	10	11	71	354	515	415	415	352
15～19歳	3	1	1	1	1	12	21	92	84	82	62	46
20～29歳	1		3	4	14	12	14	36	56	42	59	58
30～39歳			3	5	7	9	36	88	108	114	148	131
40～49歳			4	6	4	11	33	46	106	106	107	108
50～59歳		2	1	1	4	14	21	43	71	52	88	106
60～69歳			1	1	5	13	9	31	45	56	57	61
70～79歳				1	7	7	11	21	32	30	28	49
80歳以上					3	9	6	17	17	14	24	12

VI 保健所管内別全数把握疾患発生状況

2013年第44週～2014年第8週

週	期間	東地方+青森市	弘前	八戸	五所川原	上十三	むつ
44	H25.10.28 ~ H25.11.3		腸管出血性大腸菌感染症1人	梅毒1人			
45	H25.11.4 ~ H25.11.10					つつが虫病2人	
46	H25.11.11 ~ H25.11.17			腸管出血性大腸菌感染症1人 急性脳炎1人			
47	H25.11.18 ~ H25.11.24		クロイツフェルト・ヤコブ病1人				
48	H25.11.25 ~ H25.12.1	つつが虫病1人	急性脳炎1人				
49	H25.12.2 ~ H25.12.8						
50	H25.12.9 ~ H25.12.15			アメーバ赤痢1人	レジオネラ症1人		
51	H25.12.16 ~ H25.12.22						
52	H25.12.23 ~ H25.12.29						
1	H25.12.30 ~ H26.1.5						
2	H26.1.6 ~ H26.1.12	侵襲性肺炎球菌感染症1人					
3	H26.1.13 ~ H26.1.19		アメーバ赤痢1人	レジオネラ症1人			
4	H26.1.20 ~ H26.1.26		急性脳炎1人	急性脳炎1人	急性脳炎1人		
5	H26.1.27 ~ H26.2.2						
6	H26.2.3 ~ H26.2.9						
7	H26.2.10 ~ H26.2.16				急性脳炎1人		
8	H26.2.17 ~ H26.2.23						

VII 結核(二類全数把握疾患)

2013年第52週～2014年第8週

単位：人

週	期間	東地方+青森市	弘前	八戸	五所川原	上十三	むつ
52	H25.12.23 ~ H25.12.29	3	2	2	1	1	
1	H25.12.30 ~ H26.1.5						
2	H26.1.6 ~ H26.1.12	1	1	2			1
3	H26.1.13 ~ H26.1.19	1		3	1	1	
4	H26.1.20 ~ H26.1.26	1		2			
5	H26.1.27 ~ H26.2.2	3	1	1		1	
6	H26.2.3 ~ H26.2.9	2	4	1		1	
7	H26.2.10 ~ H26.2.16		1	1	1	1	1
8	H26.2.17 ~ H26.2.23	1			1	2	

VIII 全数把握疾患発生状況(全国-青森県)

(注：発生状況は速報値であり、国内で届出のあった疾患のみを掲載しています)

全国

(2014年第1週～第6週累計)

分類	二類	三類	三類	三類	三類	四類	四類	四類	四類	四類	四類	四類	四類	四類	四類	五類	五類	五類	五類	五類	五類	五類
疾病名	結核	細菌性赤痢	腸管出血性大腸菌感染症	腸チフス	パラチフス	E型肝炎	A型肝炎	エキノкокス症	オウム病	重症熱性血小板減少症候群	つつが虫病	Dengue熱	マラリア	レジオネラ症	レプトスピラ症	アメーバ赤痢	ウイルス性肝炎	急性脳炎	クリプトスポリジウム症	クロイツフェルト・ヤコブ病	劇症型溶血性レンザ球菌感染症	後天性免疫不全症候群
累積報告数	2028	7	40	6	1	10	25	1	1	1	19	10	6	111	2	88	22	57	4	9	30	123

分類	五類	五類	五類	五類	五類	五類	五類	五類	五類	
疾病名	ジアルジア症	侵襲性インフルエンザ菌感染症	侵襲性髄膜炎菌感染症	侵襲性肺炎球菌感染症	先天性風しん症候群	梅毒	破傷風	ハンコマイン耐性腸球菌感染症	風しん	麻しん
累積報告数	3	27	5	220	5	125	9	5	50	83

青森県

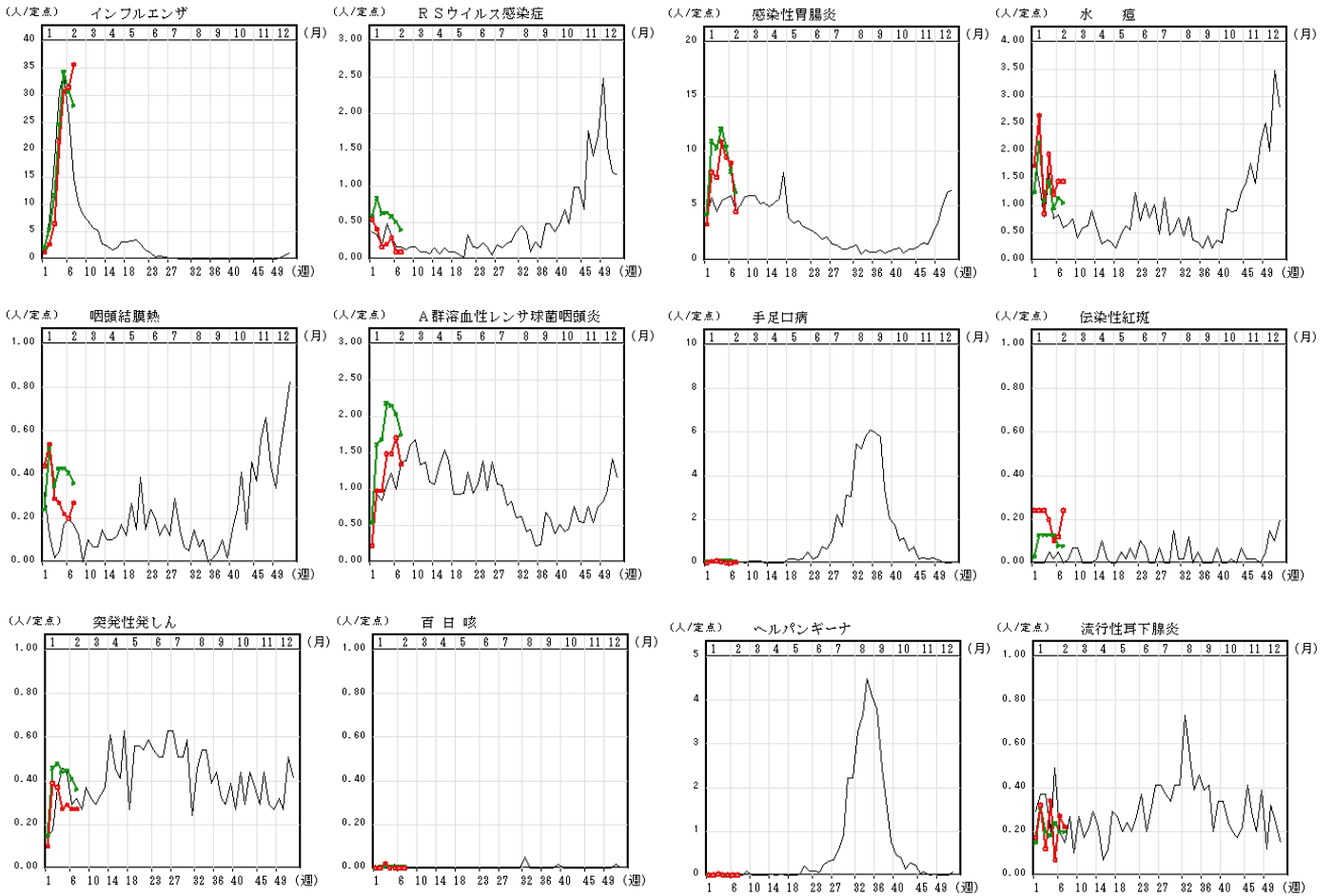
(2014年第1週～2月24日16:30累計)

分類	二類	四類	五類	五類	五類
疾病名	結核	レジオネラ症	アメーバ赤痢	急性脳炎	侵襲性肺炎球菌感染症
累積報告数	37	1	1	4	1

IX インフルエンザ・小児科定点把握疾患週別推移

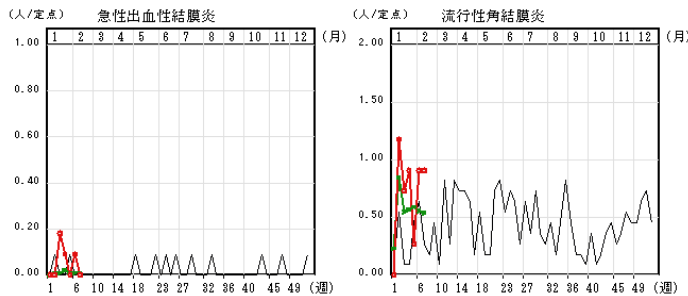
2014年第7週

グラフの説明 ○—○は2014年青森県、—は2013年青森県、 ×—×は2014年全国



X 眼科定点把握疾患週別推移

2014年第7週



XI 基幹定点把握疾患週別推移

2014年第7週

