

I 第11週の発生動向 (2014/3/10~3/16)

- インフルエンザについては、八戸、上十三保健所管内では第4週から、東地方+青森市、五所川原保健所管内では第7週から、むつ保健所管内では第9週から、弘前保健所管内では第10週から**警報**が継続しています。(詳細については、V県内インフルエンザ情報をご覧ください)
- 感染性胃腸炎については、患者報告数が前週の235人から216人とやや減少しました。

II 第11週五類感染症定点把握

青森県内の保健所管内、定点(医療機関)数、警報・注意報については青森県感染症発生動向調査 TOP ページをご覧ください。

疾患名	東地方+青森市		弘前		八戸		五所川原		上十三		むつ		青森県計		増減数	東地方(再掲)		青森市(再掲)	
	数	人/定点	数	人/定点	数	人/定点	数	人/定点	数	人/定点	数	人/定点	数	人/定点		数	人/定点	数	人/定点
小児科 +内科 (85) インフルエンザ	620	47.7	576	38.4	356	25.4	190	27.1	275	30.6	454	75.7	2,471	38.6	181	10	10.0	610	50.8
小児科 (74) RSウイルス感染症			1	0.1	5	0.6			2	0.3			8	0.2	5				
(75) 咽頭結膜熱			2	0.2	1	0.1			1	0.2	1	0.3	5	0.1	-3				
(76) A群溶血性レンサ球菌咽頭炎	5	0.6	10	1.1	22	2.4	1	0.2	8	1.3	6	1.5	52	1.3	9			5	0.6
(77) 感染性胃腸炎	84	10.5	32	3.6	27	3.0	13	2.6	30	5.0	30	7.5	216	5.3	-19			84	10.5
(78) 水痘	14	1.8			8	0.9			3	0.5	11	2.8	36	0.9	3			14	1.8
(79) 手足口病															0				
(80) 伝染性紅斑	3	0.4	8	0.9			1	0.2	1	0.2			13	0.3	8			3	0.4
(81) 突発性発しん			3	0.3	3	0.3			3	0.5	1	0.3	10	0.2	-2				
(82) 百日咳															0				
(83) ヘルパンギーナ															0				
(84) 流行性耳下腺炎	1	0.1	1	0.1	2	0.2			1	0.2	2	0.5	7	0.2	1			1	0.1
眼科 (86) 急性出血性結膜炎					2	1.0							2	0.2	2				
(87) 流行性角結膜炎	3	1.5			1	0.5	1	1.0					5	0.5	4			3	1.5
基幹 (92) クラミジア肺炎															0				
(93) 細菌性髄膜炎															0				
(95) マイコプラズマ肺炎					1	1.0					8	8.0	9	1.5	2				
(96) 無菌性髄膜炎															0				
(101) 感染性胃腸炎(ロタウイルス)					3	3.0					1	1.0	4	0.7	3				

■ は警報 ■ は注意報。「空欄」: 患者発生無し。

III 全数把握疾患(掲載数は最新情報)

- (10) 結核(二類全数把握疾患): 五所川原1人、東地方1人(2014年計:56人)
- (65) 急性脳炎(五類全数把握疾患): 弘前1人(2014年計:5人)

IV 病原体検出情報 () 内は、検査材料及び検体採取日、患者数です。

- ・インフルエンザ患者(咽頭ぬぐい液、鼻汁、H26.2/25~3/5)・・・インフルエンザウイルスA/H1亜型: 八戸(1)、インフルエンザウイルスB型: 弘前(4)

感染症の窓

インフルエンザ (五類定点把握疾患)

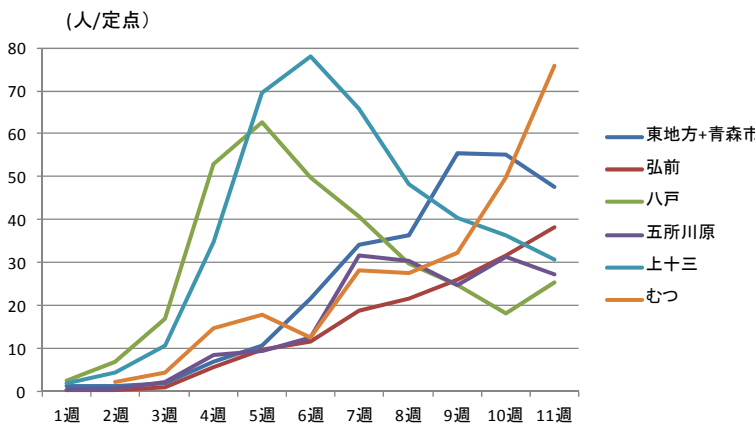


図 県内の保健所管内別患者報告数の推移 (2014年)

全国でインフルエンザの流行が続いており、第10週には全47都道府県の341か所の保健所管内で警報レベルを超えています。都道府県別の定点あたり患者報告数は、宮城県、福井県、岩手県、青森県の順に高くなっています。また第6週~第10週のインフルエンザウイルスの検出状況は、AH1pdm09の検出割合が最も多く、次いでB型、AH3亜型の順となっています。(参考: 国立感染症研インフルエンザ情報)

県内では全保健所管内で警報が継続しており、弘前、八戸、むつ保健所管内では第11週は前週より患者報告数が増加しています(図)。

流行期の予防対策は、人混みを避ける、マスクの着用、咳エチケットを守る、手洗いの励行などが大切です。

県のホームページでは詳しい情報を掲載しています。

(http://www.pref.aomori.lg.jp/welfare/health/seasonal_flu.html)

V 県内インフルエンザ情報

第11週の患者報告数は、2,471人で、迅速診断キットによる型別はA型509人、B型1,905人、不明57人でした。

警報レベル開始基準値：30人/定点、警報終息基準値：10人/定点、注意報基準値：10人/定点

(※ 警報注意報基準値は保健所ごとの定点あたり報告数が基準となっています。)

保健所管内別届出人数

(人)

保健所名	49	50	51	52	1	2	3	4	5	6	7	8	9	10	11
東地方					2	2	4	4	8	13	6	19	11	21	10
弘前	1	1	2	6	6	4	12	84	147	172	283	322	389	475	576
八戸	2	1	19	39	35	95	236	740	877	697	570	415	346	256	356
五所川原				1	3	4	15	60	65	87	222	212	173	220	190
上十三	1		7	8	17	39	97	312	627	701	593	433	365	326	275
むつ			1			13	26	89	108	75	169	166	194	298	454
青森市		12	21	12	14	16	22	84	130	269	437	454	708	694	610
合計	4	14	50	66	77	173	412	1373	1962	2014	2280	2021	2186	2290	2471

A型（迅速診断キットによる型別です）

週	保健所名	49	50	51	52	1	2	3	4	5	6	7	8	9	10	11
	東地方					1	2	4	4	3	11	3	7	5	7	1
	弘前	1	1		3	3	3	11	54	116	118	164	161	117	124	87
	八戸			9	15	16	50	92	258	262	212	162	134	134	72	81
	五所川原				1			10	33	34	33	48	61	47	78	68
	上十三			6	2	8	20	46	100	112	126	105	120	123	110	119
	むつ			1			11	24	71	79	40	71	53	36	56	83
	青森市		12	20	10	12	12	19	66	98	204	163	131	135	93	70
	合計	1	13	36	31	40	98	206	586	704	744	716	667	597	540	509

B型（迅速診断キットによる型別です）

週	保健所名	49	50	51	52	1	2	3	4	5	6	7	8	9	10	11
	東地方					1				5	2	3	12	6	14	9
	弘前			2	3	3	1	1	25	31	54	117	160	263	350	484
	八戸	2	1	8	23	18	44	142	447	566	451	387	276	198	169	260
	五所川原					3	4	4	26	31	52	172	146	124	139	121
	上十三	1		1	6	9	17	50	202	489	550	453	301	226	199	142
	むつ						2	2	18	29	35	98	113	158	242	371
	青森市			1		2	3	3	8	26	59	254	309	545	580	518
	合計	3	1	12	32	36	71	202	726	1177	1203	1484	1317	1520	1693	1905

年齢区分別

週	49	50	51	52	1	2	3	4	5	6	7	8	9	10	11
～5ヶ月							1	2	3	10	6	13	13	8	5
～11ヶ月			1		3	4	4	18	15	21	26	37	27	25	24
1歳			3	1	2	14	21	45	62	54	82	69	85	76	75
2歳			4	1	2	7	19	50	70	78	90	101	83	94	99
3歳			1	4	2	8	14	53	71	95	121	120	120	132	104
4歳			2	5	2	11	23	59	108	142	139	105	131	149	162
5歳			6	6	5	8	35	70	91	138	165	150	193	164	175
6歳			1	3	4	9	23	73	114	133	164	165	160	168	221
7歳				1	3	4	21	98	120	157	197	109	139	195	158
8歳				2	2	7	13	98	139	151	144	99	129	153	150
9歳			1	2	7	2	3	16	79	135	124	158	130	108	149
10～14歳			6	20	10	11	71	354	515	415	415	352	395	398	469
15～19歳	3	1	1	1	1	12	21	92	84	82	62	46	62	77	81
20～29歳	1		3	4	14	12	14	36	56	42	59	58	61	55	63
30～39歳			3	5	7	9	36	88	108	114	148	131	127	144	173
40～49歳			4	6	4	11	33	46	106	106	107	108	111	105	116
50～59歳		2	1	1	4	14	21	43	71	52	88	106	93	91	107
60～69歳			1	1	5	13	9	31	45	56	57	61	76	73	71
70～79歳				1	7	7	11	21	32	30	28	49	42	18	44
80歳以上					3	9	6	17	17	14	24	12	31	19	25

VI 保健所管内別全数把握疾患発生状況

2013年第48週～2014年第11週

週	期間	東地方+青森市	弘前	八戸	五所川原	上十三	むつ
48	H25.11.25 ~ H25.12.1	つつが虫病1人	急性脳炎1人				
49	H25.12.2 ~ H25.12.8						
50	H25.12.9 ~ H25.12.15			アメーバ赤痢1人	レジオネラ症1人		
51	H25.12.16 ~ H25.12.22						
52	H25.12.23 ~ H25.12.29						
1	H25.12.30 ~ H26.1.5						
2	H26.1.6 ~ H26.1.12	侵襲性肺炎球菌感染症1人					
3	H26.1.13 ~ H26.1.19		アメーバ赤痢1人	レジオネラ症1人			
4	H26.1.20 ~ H26.1.26		急性脳炎1人	急性脳炎1人	急性脳炎1人		
5	H26.1.27 ~ H26.2.2						
6	H26.2.3 ~ H26.2.9						
7	H26.2.10 ~ H26.2.16					急性脳炎1人	
8	H26.2.17 ~ H26.2.23	劇症型溶血性レンサ球菌感染症1人					
9	H26.2.24 ~ H26.3.2						
10	H26.3.3 ~ H26.3.9						
11	H26.3.10 ~ H26.3.16		急性脳炎1人				

VII 結核(二類全数把握疾患)

2014年第3週～第11週

単位：人

週	期間	東地方+青森市	弘前	八戸	五所川原	上十三	むつ
3	H26.1.13 ~ H26.1.19	1		3	1	1	
4	H26.1.20 ~ H26.1.26	1		2			
5	H26.1.27 ~ H26.2.2	3	1	1		1	
6	H26.2.3 ~ H26.2.9	2	4	1		1	
7	H26.2.10 ~ H26.2.16		1	1	1	1	1
8	H26.2.17 ~ H26.2.23	1	1		1	2	
9	H26.2.24 ~ H26.3.2	2	2	1	1	3	
10	H26.3.3 ~ H26.3.9			1	3	2	1
11	H26.3.10 ~ H26.3.16	1			1		

VIII 全数把握疾患発生状況(全国-青森県)

(注：発生状況は速報値であり、国内で届出のあった疾患のみを掲載しています)

分類	二類	三類	三類	三類	三類	四類	四類	四類	四類	四類	四類	四類	四類	四類	四類	四類	四類	五類	五類	五類	五類	五類
疾病名	結核	細菌性赤痢	腸管出血性大腸菌感染症	腸チフス	パラチフス	E型肝炎	A型肝炎	エキノコックス症	オウム病	重症熱性血小板減少症候群	つつが虫病	デング熱	日本紅斑熱	ブルセラ症	マラリア	レジオネラ症	レプトスピラ症	アメーバ赤痢	ウイルス性肝炎	急性脳炎	クリプトスポリジウム症	クロイツフェルト・ヤコブ病
累積報告数	3349	13	57	7	1	20	102	2	1	2	26	18	3	2	9	171	3	146	39	98	5	22
分類	五類	五類	五類	五類	五類	五類	五類	五類	五類	五類	五類	五類	五類	五類	五類	五類	五類	五類	五類	五類	五類	五類
疾病名	劇症型溶血性レンサ球菌感染症	後天性免疫不全症候群	ジアルジア症	侵襲性インフルエンザ菌感染症	侵襲性髄膜炎菌感染症	侵襲性肺炎球菌感染症	先天性風しん症候群	梅毒	破傷風	ハンコマイン耐性腸球菌感染症	風しん	麻しん										
累積報告数	43	209	7	30	10	333	7	194	11	7	83	138										

青森県

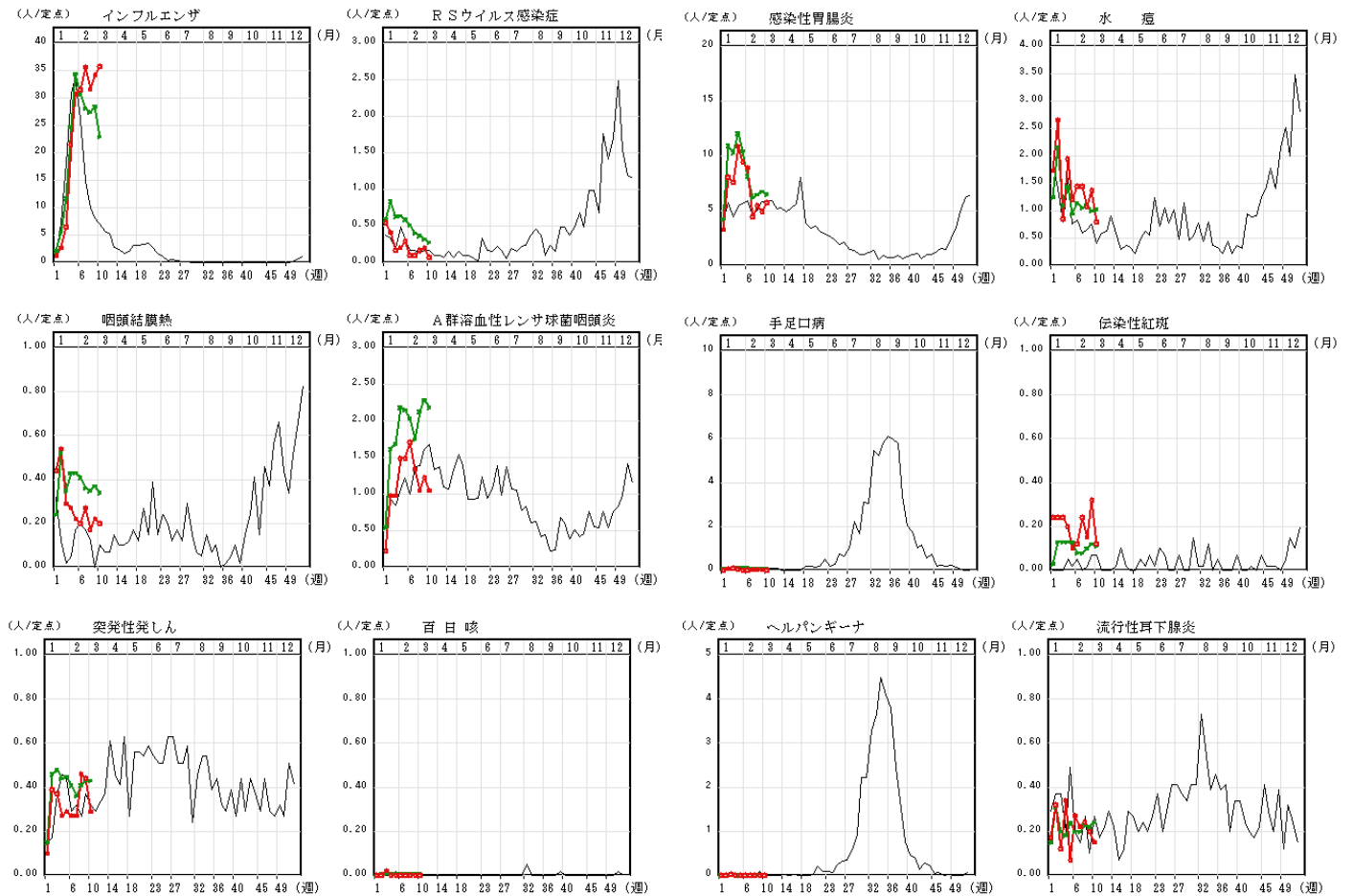
(2014年第1週～3月17日16:30累計)

分類	二類	四類	五類	五類	五類	五類
疾病名	結核	レジオネラ症	アメーバ赤痢	急性脳炎	劇症型溶血性レンサ球菌感染症	侵襲性肺炎球菌感染症
累積報告数	56	1	1	5	1	1

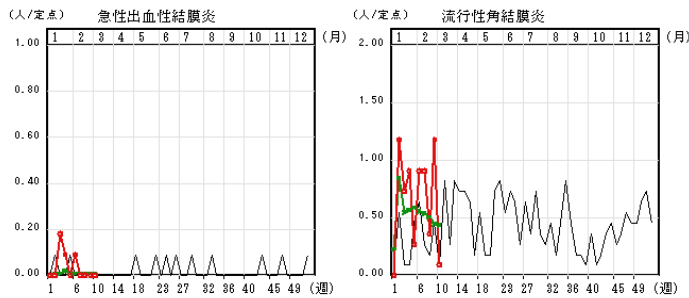
IX インフルエンザ・小児科定点把握疾患週別推移

2014年第10週

グラフの説明 ○—○は2014年青森県、—は2013年青森県、×—×は2014年全国



X 眼科定点把握疾患週別推移 2014年第10週



XI 基幹定点把握疾患週別推移 2014年第10週

