



# M RAPID

Monthly Report on Aomori Prefectural Infectious Disease

## 青森県感染症発生情報

青森県感染症情報センター

(青森県環境保健センター内：担当 微生物部)

### 2016年4月報

TEL 017-736-5411 FAX 017-736-5419

青森県環境保健センターホームページ

<http://www.pref.aomori.lg.jp/welfare/health/kansen.html>

#### 1. 第13週から第17週（3月28日～5月1日）までの動向

##### ① 性感染症：（2-1～6-3 参照）

- ・県内の性感染症患者総報告数は34人（3月は37人）でした。
- ・保健所管内別では、上十三保健所管内で、定点あたり報告数の総合計が最多でした。

##### ② 薬剤耐性菌感染症（7-1、2、3 参照）

- ・メチシリン耐性黄色ブドウ球菌感染症は12人（3月は7人）、ペニシリン耐性肺炎球菌感染症は1人（3月は0人）、薬剤耐性緑膿菌感染症は0人（3月は1人）でした。

##### ③ 全数把握対象疾患：各保健所管内の届出状況は、以下のとおりでした。

- ・結核 30人：東地方+青森市(5人)、弘前(6人)、八戸(9人)、五所川原(3人)、上十三(4人)、むつ(3人)
- ・A型肝炎 1人：八戸(1人)
- ・レジオネラ症 1人：弘前(1人)
- ・アメーバ赤痢 1人：むつ(1人)
- ・侵襲性肺炎球菌感染症 1人：八戸(1人)
- ・梅毒 1人：弘前(1人)

#### 2. 性感染症発生状況

##### 2-1. 保健所管内別

(人/定点)

	性器クラミジア		性器ヘルペス		尖圭コンジローマ		淋菌感染症		合計		総合計
	男	女	男	女	男	女	男	女	男	女	
弘前	0.33	1.33		0.33					0.33	1.67	2.00
八戸	1.00	1.00	0.50		0.50		0.50	0.50	2.50	1.50	4.00
五所川原											
上十三	1.00	3.50	0.50		0.50		0.50	0.50	2.50	4.00	6.50
むつ		2.00								2.00	2.00
東地方+青森市	0.33	1.33							0.33	1.33	1.66

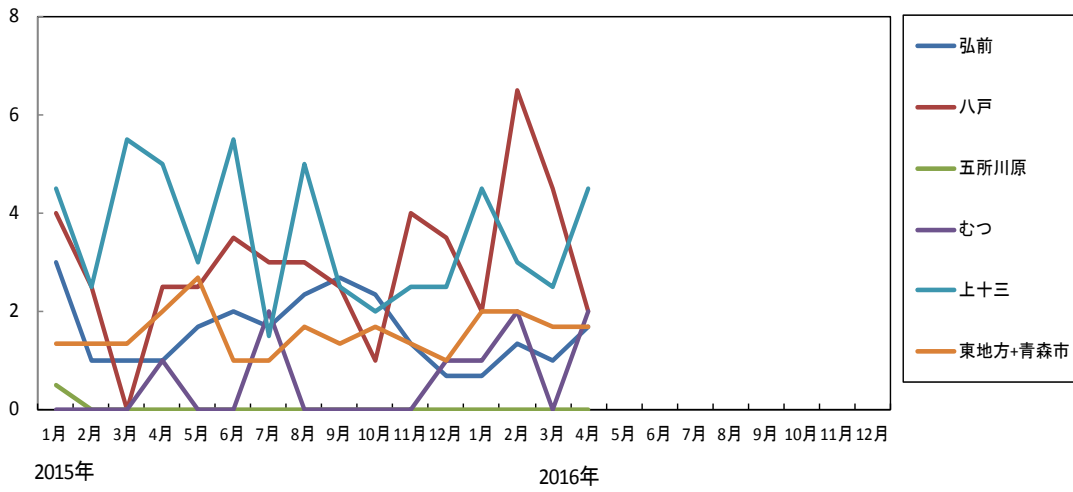
##### 2-2. 年齢別・性別

(人)

年齢	性器クラミジア		性器ヘルペス		尖圭コンジローマ		淋菌感染症		青森県計	
	男	女	男	女	男	女	男	女	男	女
0										
1～4										
5～9										
10～14										
15～19		5						1		6
20～24	1	5					1		2	5
25～29	2	6	1						3	6
30～34	2	1			1				3	1
35～39	1	1		1			1		2	2
40～44		1	1						1	1
45～49					1			1	1	1
50～54										
55～59										
60～64										
65～69										
70～										
合計	6	19	2	1	2		2	2	12	22

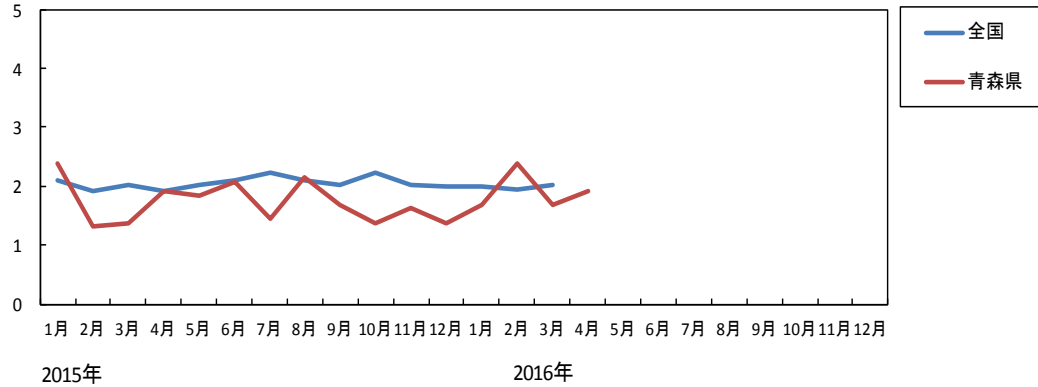
3-1. 性器クラミジア感染症---保健所管内別推移(2015~2016年)

(人/定点)



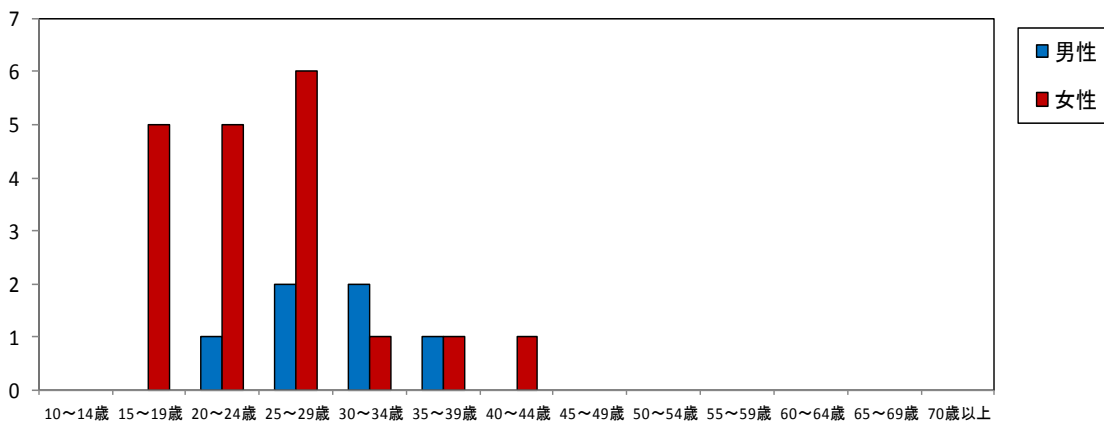
3-2. 性器クラミジア感染症---全国、青森県の定点あたり報告数の推移(2015~2016年)

(人/定点)

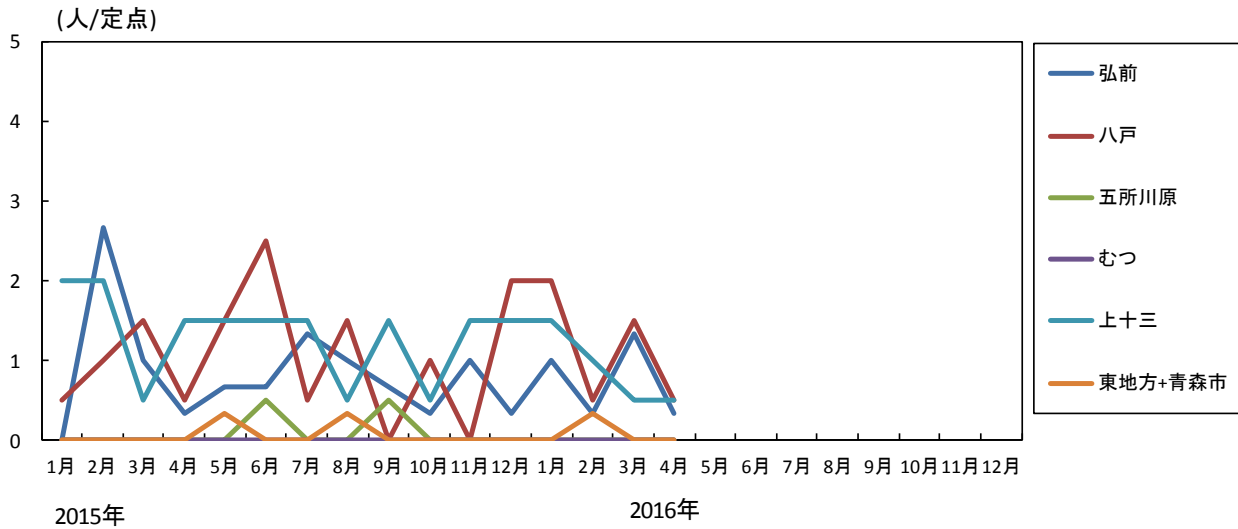


3-3. 性器クラミジア感染症---年齢区分別報告数(2016年4月累計)

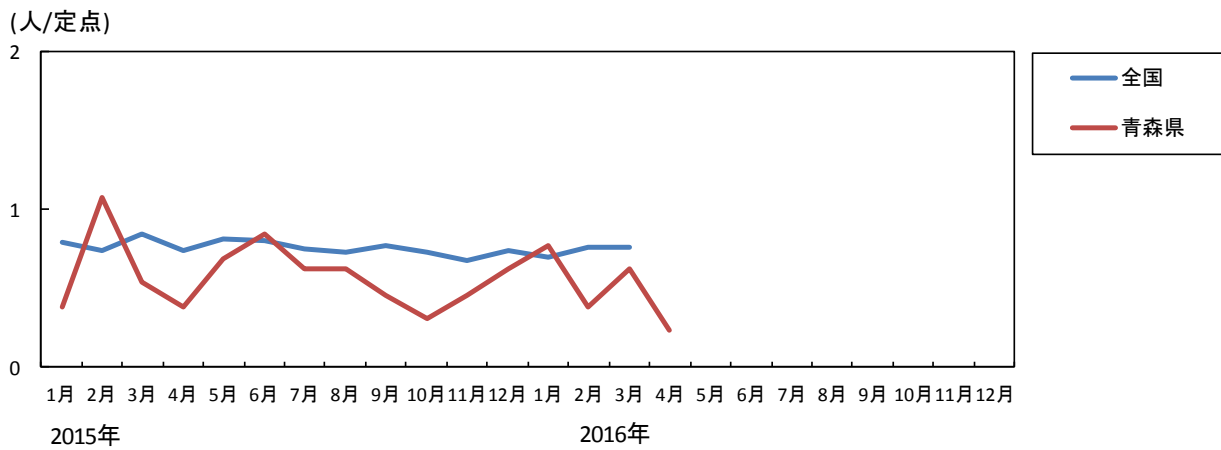
(人)



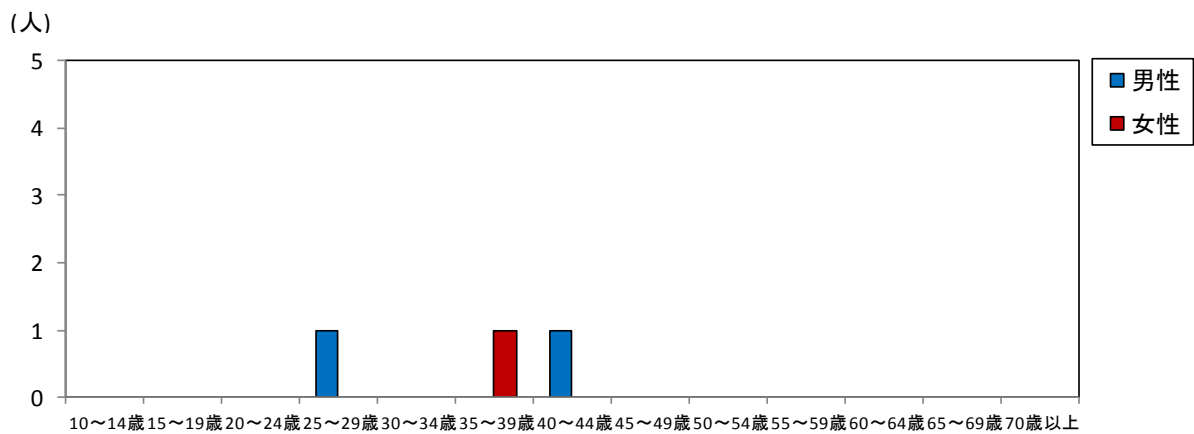
4-1. 性器ヘルペス感染症--保健所管内別推移(2015~2016年)



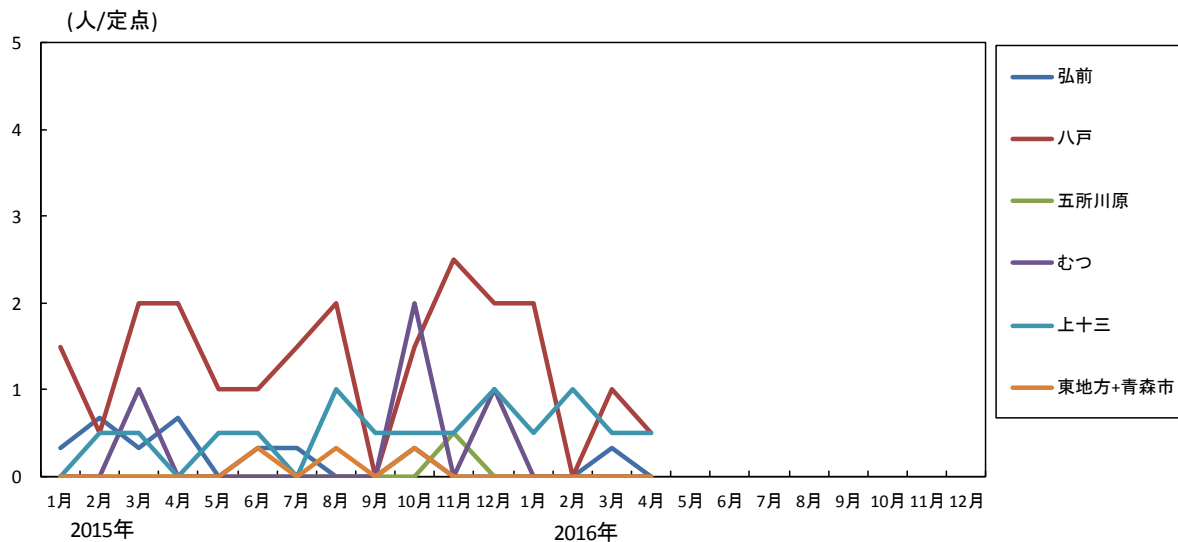
4-2. 性器ヘルペス感染症--全国、青森県の定点あたり報告数の推移(2015~2016年)



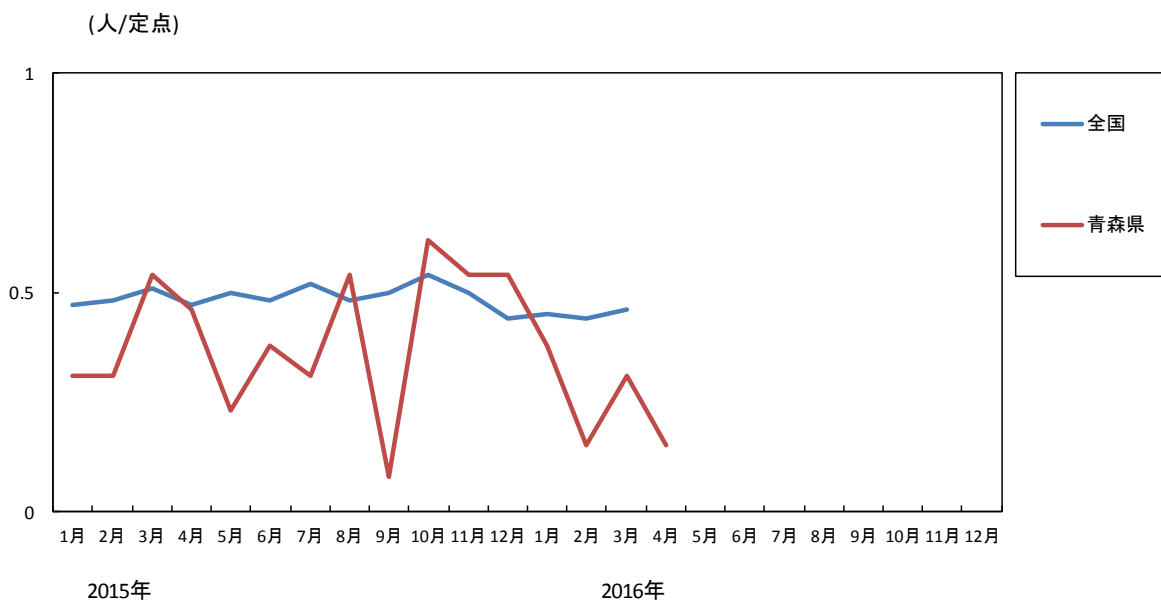
4-3. 性器ヘルペス感染症--年齢区分別報告数(2016年4月累計)



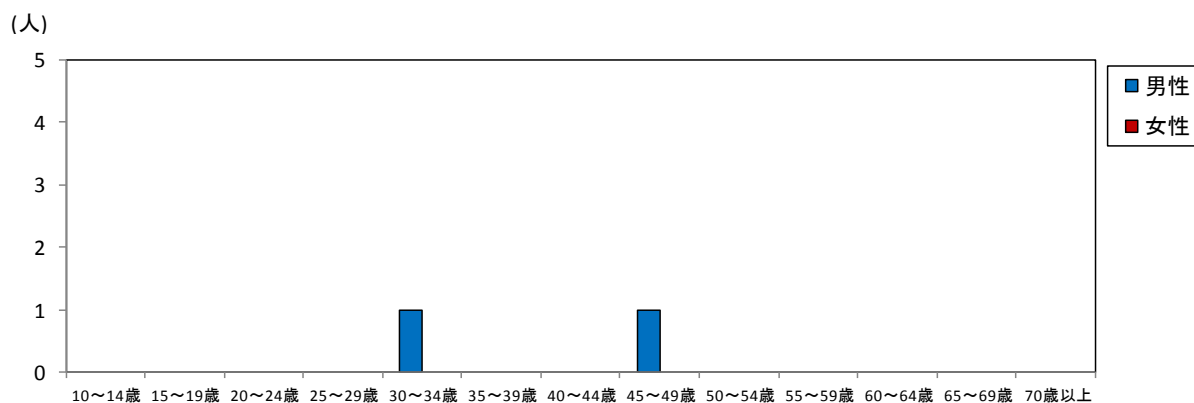
5-1. 尖圭コンジローマ---保健所管内別推移(2015~2016年)



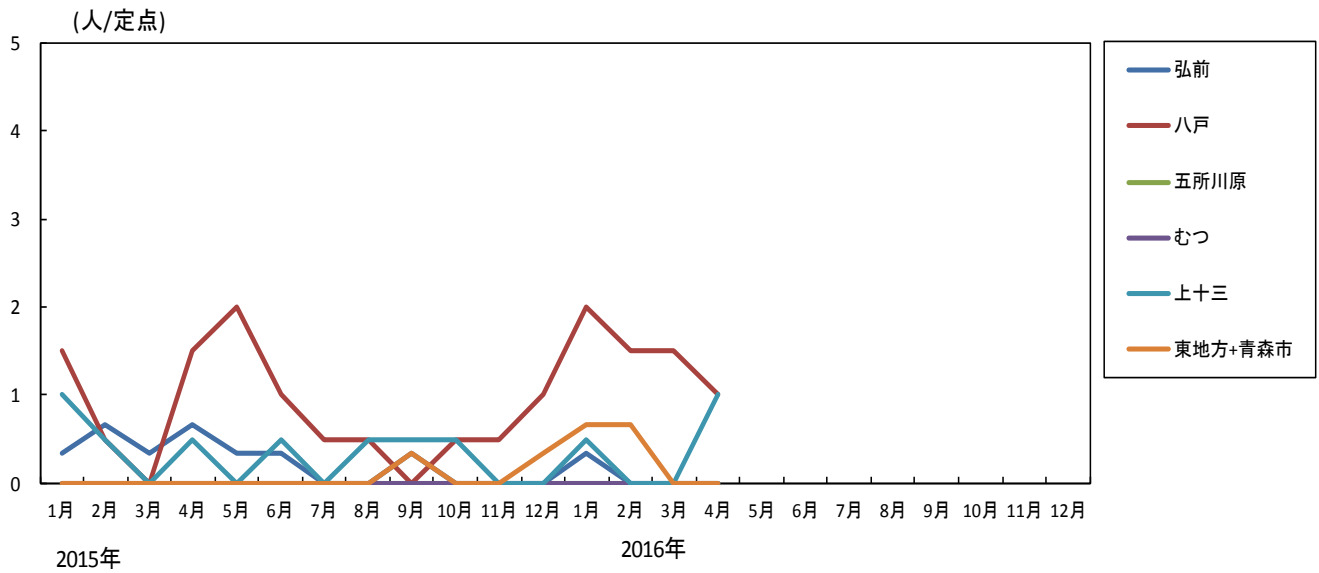
5-2. 尖圭コンジローマ---全国、青森県の定点あたり報告数の推移(2015~2016年)



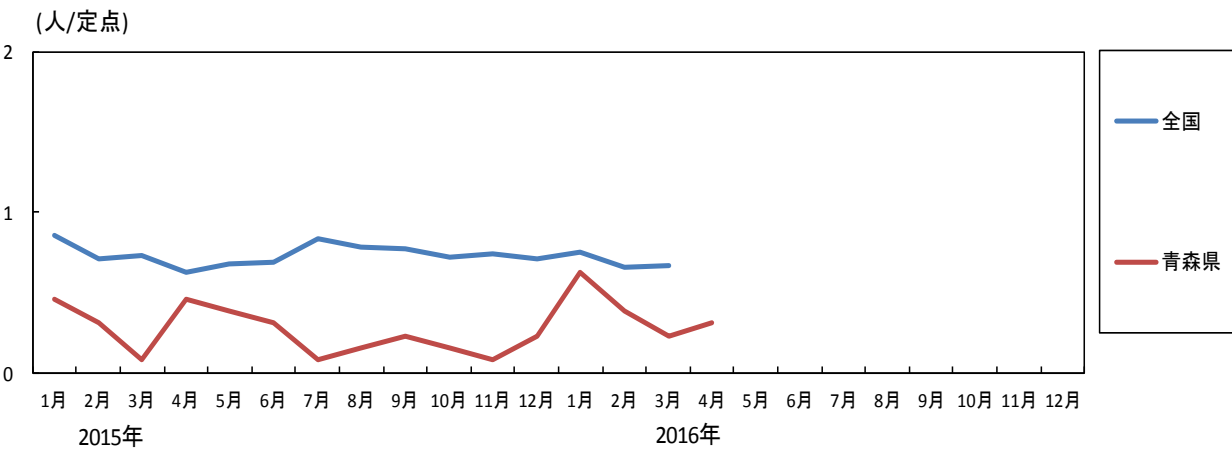
5-3. 尖圭コンジローマ---年齢区分別報告数(2016年4月累計)



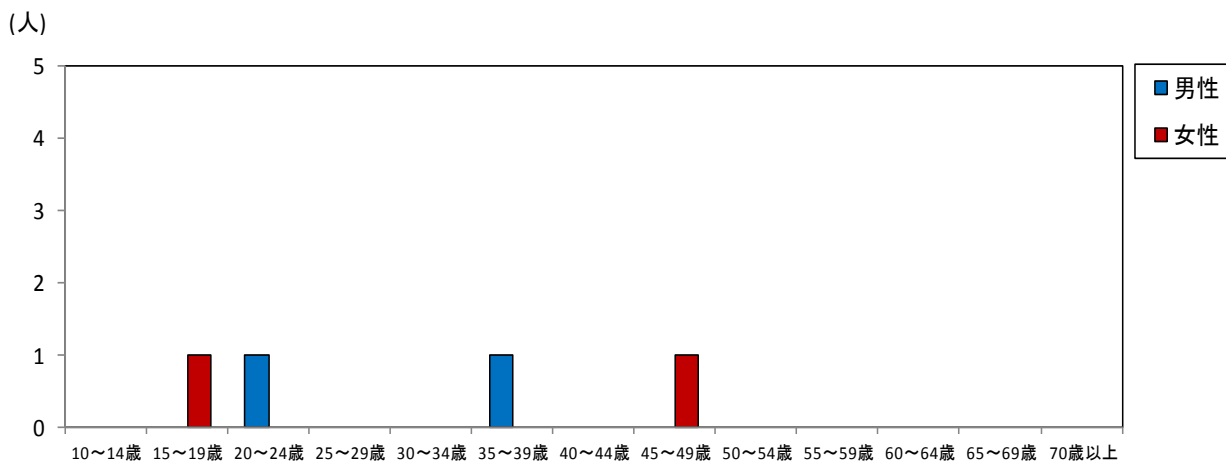
6-1. 淋菌感染症---保健所管内別推移(2015~2016年)



6-2. 淋菌感染症---全国、青森県の定点あたり報告数の推移(2015~2016年)



6-3. 淋菌感染症---年齢区分別報告数(2016年4月累計)



7-1. 薬剤耐性菌感染症-----採取部位別 ※同じ人から複数の採取部位で検出された数も含まれます。 (人)

	採 取 部 位 別											青森県 合計
	喀 痰	留置カ テーテル	術創部 (創部 感染)	耳漏液	気管洗 浄液	血 液	髄 液	胸 水 腹 水	尿	便	その他	
メチシリン耐性黄色ブドウ球菌感染症	1	4							2		4	11
ペニシリン耐性肺炎球菌感染症	1											1
薬剤耐性緑膿菌感染症												

7-2. 薬剤耐性菌感染症-----保健所管内別 (人)

	メチシリン耐性黄色ブドウ球菌感染症		ペニシリン耐性肺炎球菌感染症		薬剤耐性緑膿菌感染症	
	男	女	男	女	男	女
弘前	2					
八戸	2					
五所川原	5	2				
上十三			1			
むつ						
東地方+青森市						

7-3. 薬剤耐性菌感染症---年齢区分別報告数 (人)

年齢	メチシリン耐性黄色ブドウ球菌感染症		ペニシリン耐性肺炎球菌感染症		薬剤耐性緑膿菌感染症	
	男	女	男	女	男	女
0						
1~4						
5~9						
10~14						
15~19						
20~24						
25~29						
30~34	1					
35~39						
40~44						
45~49						
50~54						
55~59						
60~64						
65~69	2		1			
70~	6	2				
合計	9	2	1			