



# M RAPID

Monthly Report on Aomori Prefectural Infectious Disease

## 青森県感染症発生情報

青森県感染症情報センター

(青森県環境保健センター内：担当 微生物部)

### 2016年5月報

TEL 017-736-5411 FAX 017-736-5419

青森県環境保健センターホームページ

<http://www.pref.aomori.lg.jp/welfare/health/kansen.html>

#### 1. 第18週から第21週（5月2日～5月29日）までの動向

##### ① 性感染症：（2-1～6-3 参照）

- ・県内の性感染症患者総報告数は40人（4月は34人）でした。
- ・保健所管内別では、八戸保健所管内で、定点あたり報告数の総合計が最多でした。

##### ② 薬剤耐性菌感染症（7-1、2、3 参照）

- ・メチシリン耐性黄色ブドウ球菌感染症は9人（4月は11人）、ペニシリン耐性肺炎球菌感染症は0人（4月は1人）、薬剤耐性緑膿菌感染症は0人（4月は0人）でした。

##### ③ 全数把握対象疾患：各保健所管内の届出状況は、以下のとおりでした。

- ・結核 19人：東地方+青森市（1人）、弘前（3人）、八戸（10人）、五所川原（2人）、上十三（3人）
- ・A型肝炎 2人：八戸（2人）
- ・つつが虫病 2人：八戸（2人）
- ・侵襲性肺炎球菌感染症 1人：上十三（1人）
- ・梅毒 2人：弘前（1人）、五所川原（1人）

#### 2. 性感染症発生状況

##### 2-1. 保健所管内別

(人/定点)

	性器クラミジア		性器ヘルペス		尖圭コンジローマ		淋菌感染症		合計		総合計
	男	女	男	女	男	女	男	女	男	女	
弘前	1.33	0.33		0.67					1.33	1.00	2.33
八戸	2.00	3.50	1.00		1.50		0.50		5.00	3.50	8.50
五所川原											
上十三	2.50	0.50		2.00	0.50				3.00	2.50	5.50
むつ											
東地方+青森市	0.33	1.00					0.33		0.33	1.33	1.66

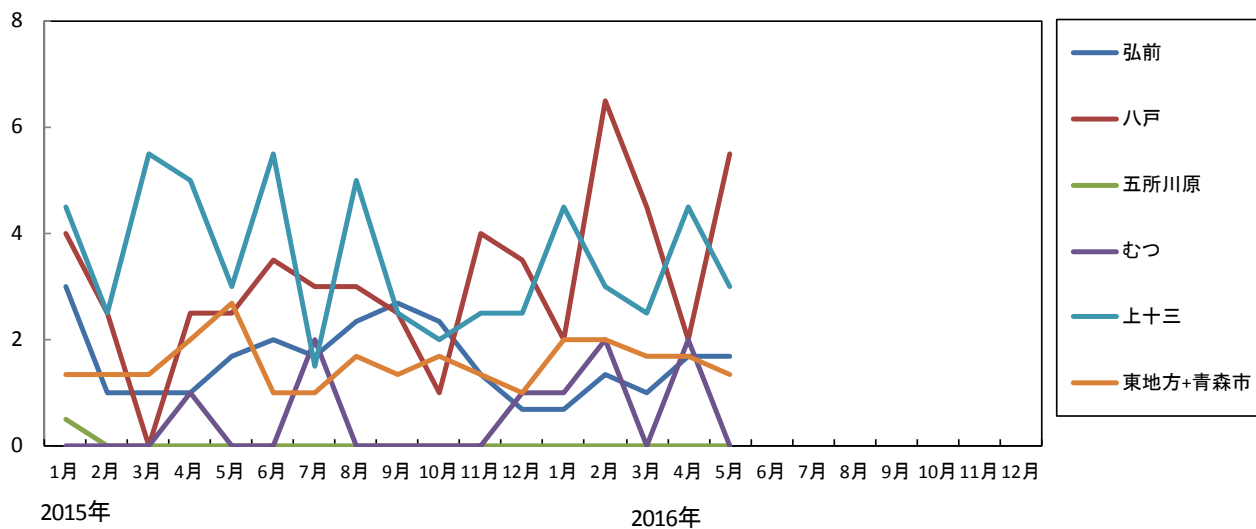
##### 2-2. 年齢別・性別

(人)

年齢	性器クラミジア		性器ヘルペス		尖圭コンジローマ		淋菌感染症		青森県計	
	男	女	男	女	男	女	男	女	男	女
0										
1～4										
5～9										
10～14										
15～19		3								3
20～24	4	4						1	4	5
25～29	5	2		1	1				6	3
30～34	2	1	1		2		1		6	1
35～39	3	1							3	1
40～44										
45～49		1								1
50～54			1	3					1	3
55～59					1				1	
60～64										
65～69										
70～				2						2
合計	14	12	2	6	4		1	1	21	19

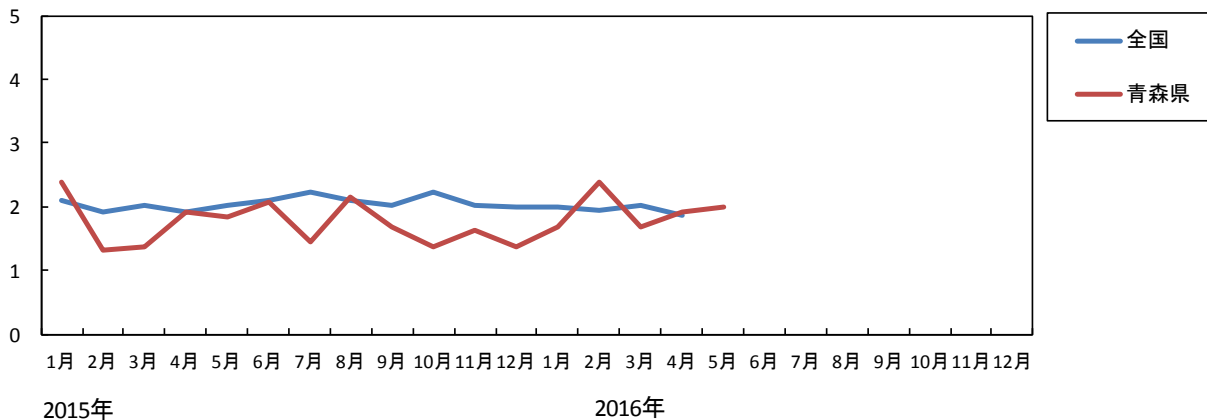
3-1. 性器クラミジア感染症---保健所管内別推移(2015~2016年)

(人/定点)



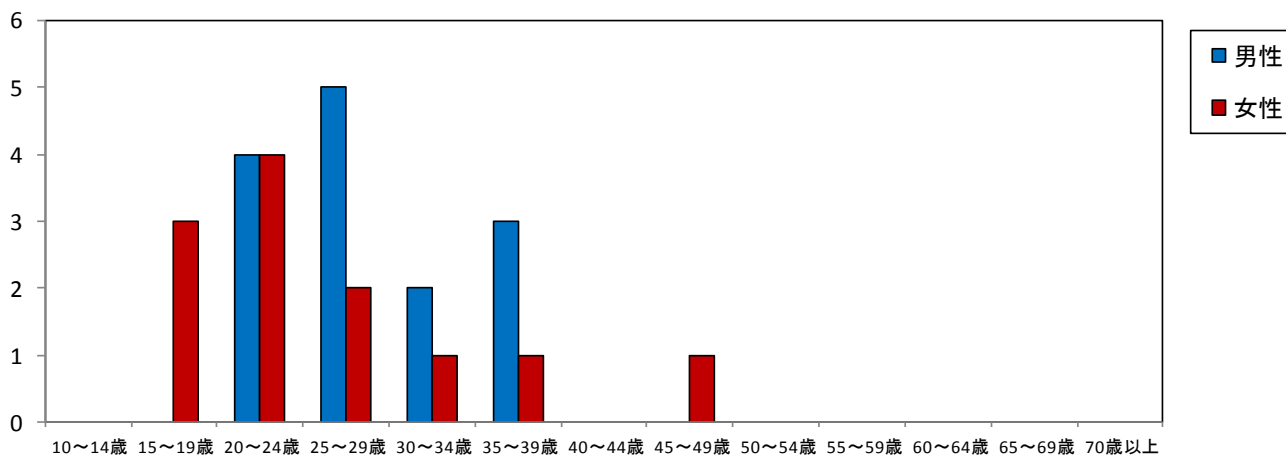
3-2. 性器クラミジア感染症---全国、青森県の定点あたり報告数の推移(2015~2016年)

(人/定点)

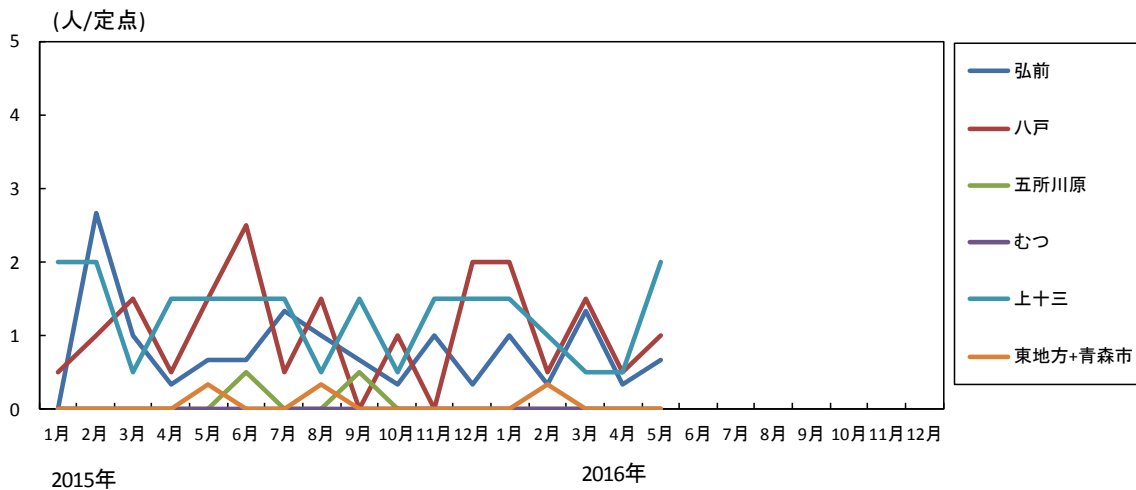


3-3. 性器クラミジア感染症---年齢区分別報告数(2016年5月累計)

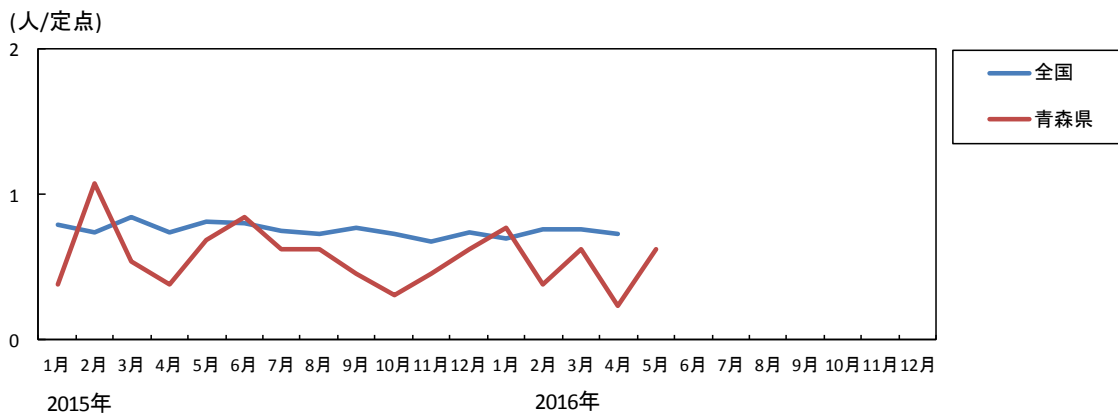
(人)



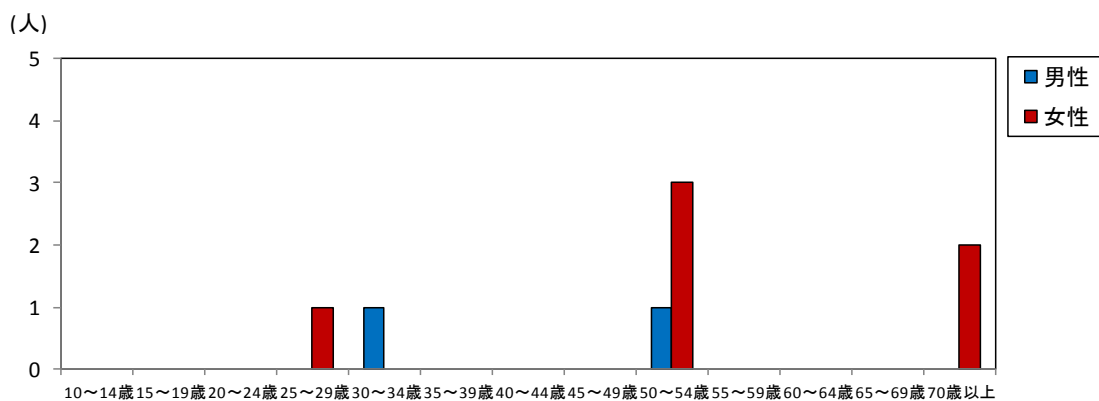
4-1. 性器ヘルペス感染症--保健所管内別推移(2015~2016年)



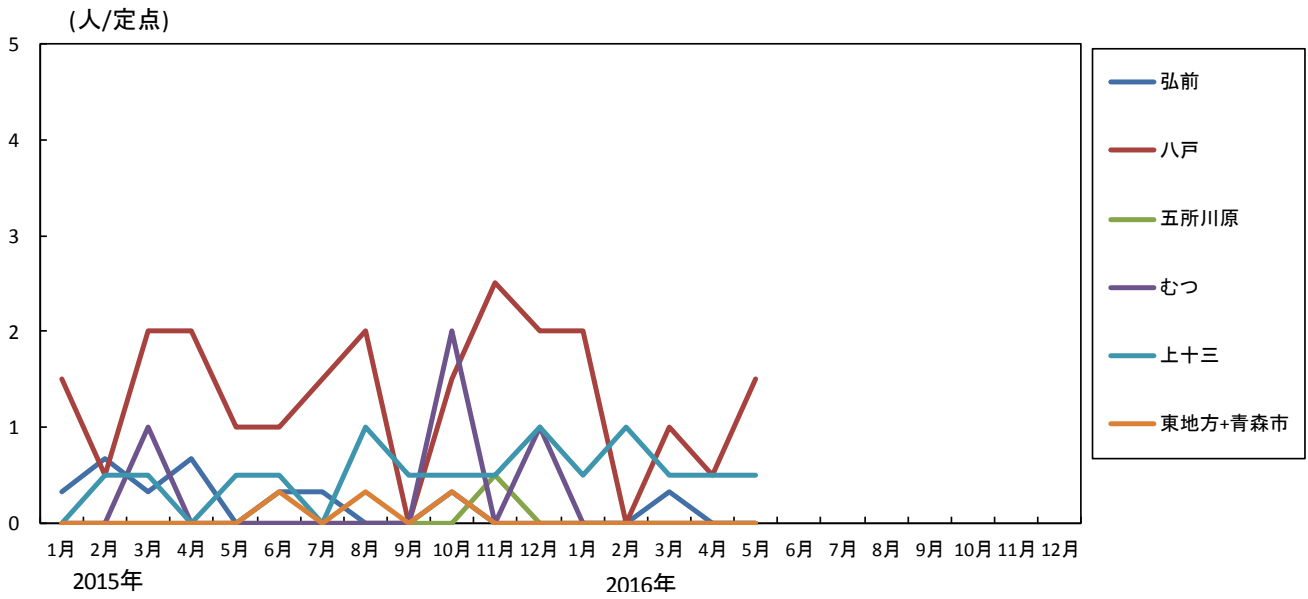
4-2. 性器ヘルペス感染症--全国、青森県の定点あたり報告数の推移(2015~2016年)



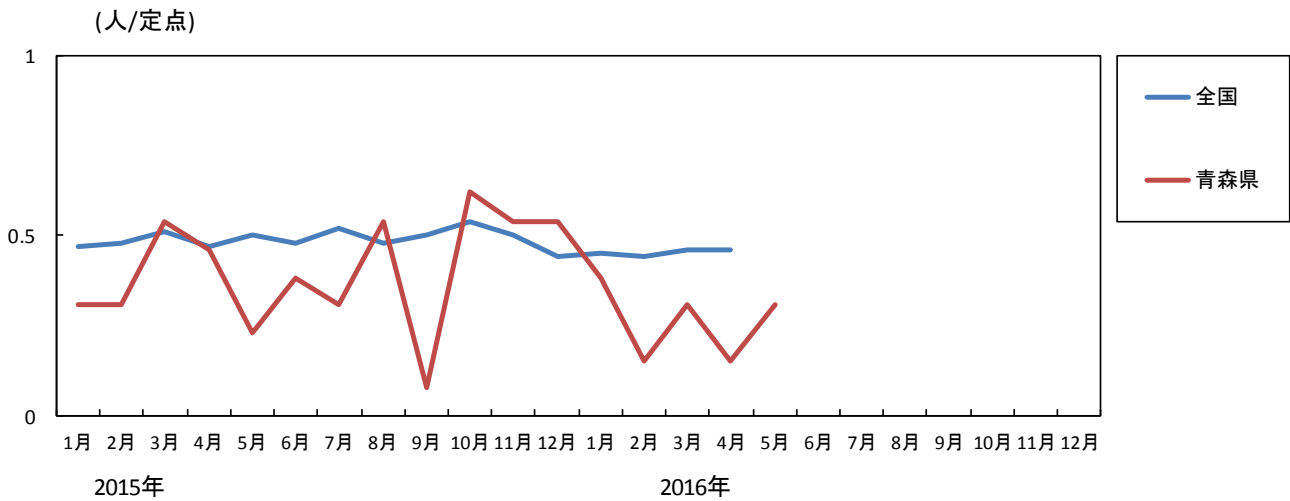
4-3. 性器ヘルペス感染症--年齢区分別報告数(2016年5月累計)



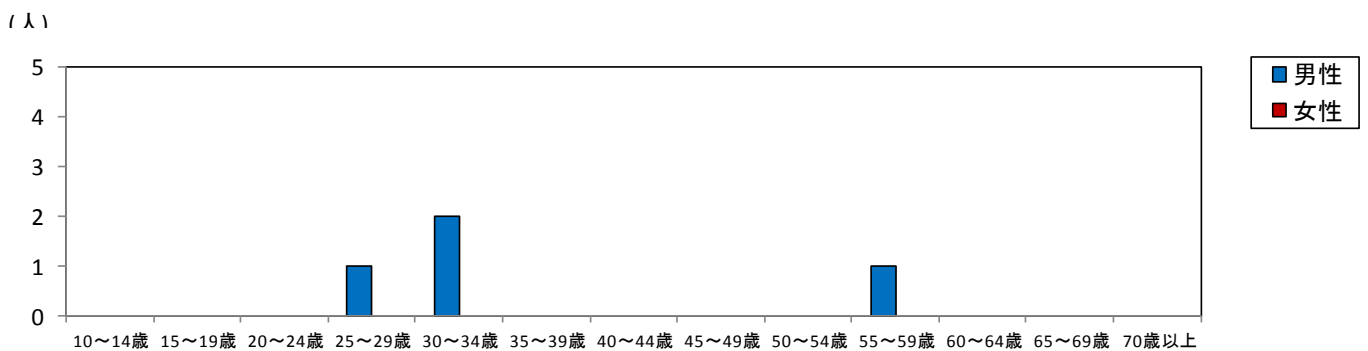
5-1. 尖圭コンジローマ---保健所管内別推移(2015~2016年)



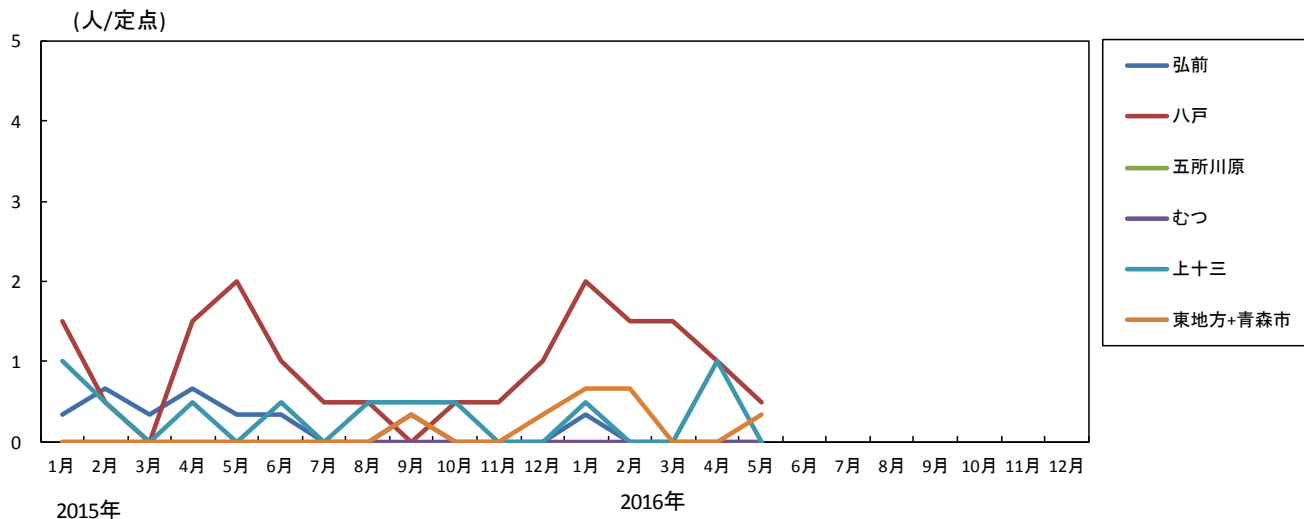
5-2. 尖圭コンジローマ---全国、青森県の定点あたり報告数の推移(2015~2016年)



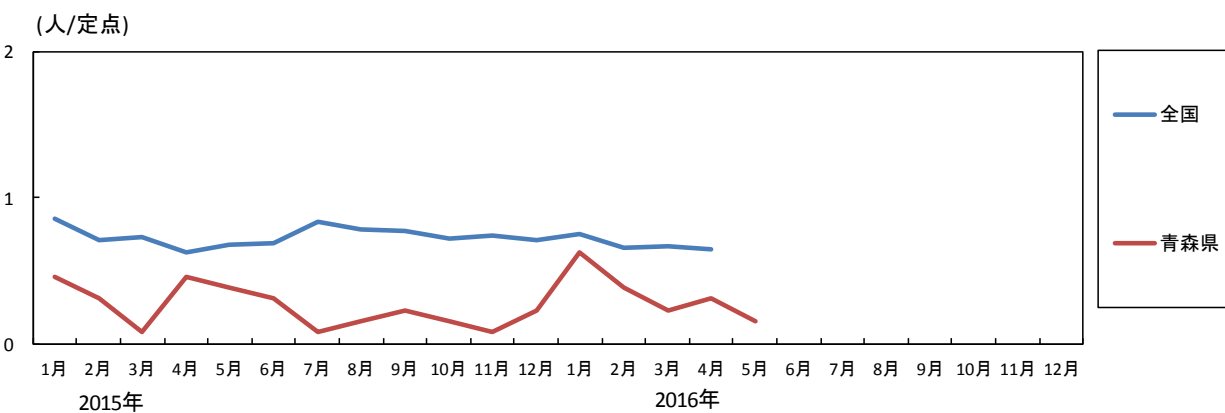
5-3. 尖圭コンジローマ---年齢区分別報告数(2016年5月累計)



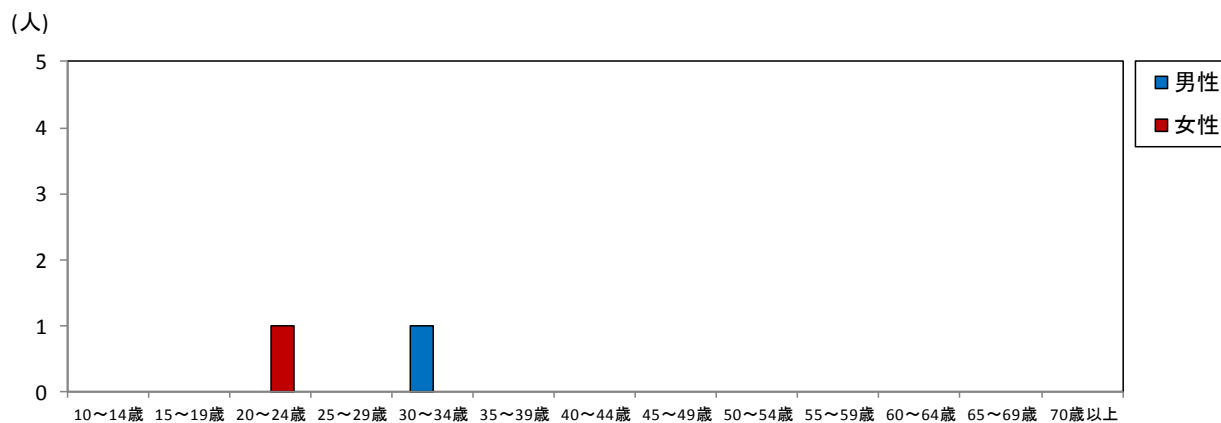
6-1. 淋菌感染症---保健所管内別推移(2015~2016年)



6-2. 淋菌感染症---全国、青森県の定点あたり報告数の推移(2015~2016年)



6-3. 淋菌感染症---年齢区分別報告数(2016年5月累計)



7-1. 薬剤耐性菌感染症-----採取部位別 ※同じ人から複数の採取部位で検出された数も含まれます。 (人)

	採 取 部 位 別											青森県 合計
	喀 痰	留置カ テーテル	術創部 (創部 感染)	耳漏液	気管洗 浄液	血 液	髄 液	胸 水 腹 水	尿	便	その他	
メチシリン耐性黄色ブドウ球菌感染症	4	1	1			1					2	9
ペニシリン耐性肺炎球菌感染症												
薬剤耐性緑膿菌感染症												

7-2. 薬剤耐性菌感染症-----保健所管内別 (人)

	メチシリン耐性黄色ブドウ球菌感染症		ペニシリン耐性肺炎球菌感染症		薬剤耐性緑膿菌感染症	
	男	女	男	女	男	女
弘前	1	1				
八戸	2	2				
五所川原	3					
上十三						
むつ						
東地方+青森市						

7-3. 薬剤耐性菌感染症---年齢区分別報告数 (人)

年齢	メチシリン耐性黄色ブドウ球菌感染症		ペニシリン耐性肺炎球菌感染症		薬剤耐性緑膿菌感染症	
	男	女	男	女	男	女
0						
1~4						
5~9		1				
10~14						
15~19						
20~24						
25~29						
30~34						
35~39						
40~44						
45~49						
50~54						
55~59	1	1				
60~64						
65~69						
70~	5	1				
合計	6	3				