



M RAPID

Monthly Report on Aomori Prefectural Infectious Disease

青森県感染症発生情報

青森県感染症情報センター

(青森県環境保健センター内：担当 微生物部)

2016年7月報

TEL 017-736-5411 FAX 017-736-5419

青森県環境保健センターホームページ

<http://www.pref.aomori.lg.jp/welfare/health/kansen.html>

1. 第26週から第30週（6月27日～7月31日）までの動向

① 性感染症：（2-1～6-3 参照）

- ・県内の性感染症患者総報告数は45人（6月は47人）でした。
- ・保健所管内別では、八戸保健所管内で、定点あたり報告数の総合計が最多でした。

② 薬剤耐性菌感染症（7-1、2、3 参照）

- ・メチシリン耐性黄色ブドウ球菌感染症は15人（6月は9人）、ペニシリン耐性肺炎球菌感染症は0人（6月は3人）、薬剤耐性緑膿菌感染症は1人（6月は0人）でした。

③ 全数把握対象疾患：各保健所管内の届出状況は、以下のとおりでした。

- ・結核 38人：
東地方+青森市（5人）、弘前（12人）、八戸（8人）、五所川原（8人）、上十三（5人）
- ・E型肝炎 1人：弘前（1人）
- ・つつが虫病 1人：弘前（1人）
- ・レジオネラ症 1人：上十三（1人）
- ・カルバペネム耐性腸内細菌科細菌感染症 1人：東地方+青森市（1人）
- ・クロイツフェルト・ヤコブ病 1人：弘前（1人）
- ・水痘（入院例） 2人：上十三（1人）、むつ（1人）
- ・梅毒 2人：弘前（1人）、八戸（1人）

2. 性感染症発生状況

2-1. 保健所管内別

(人/定点)

	性器クラミジア		性器ヘルペス		尖圭コンジローマ		淋菌感染症		合計		総合計
	男	女	男	女	男	女	男	女	男	女	
弘前	1.00	1.00		0.67		0.33			1.00	2.00	3.00
八戸	3.00	2.00	1.00		1.00	0.50	0.50		5.50	2.50	8.00
五所川原			1.00						1.00		1.00
上十三	1.00	2.00		1.50	0.50				1.50	3.50	5.00
むつ		1.00								1.00	1.00
東地方+青森市		2.00			0.33				0.33	2.00	2.33

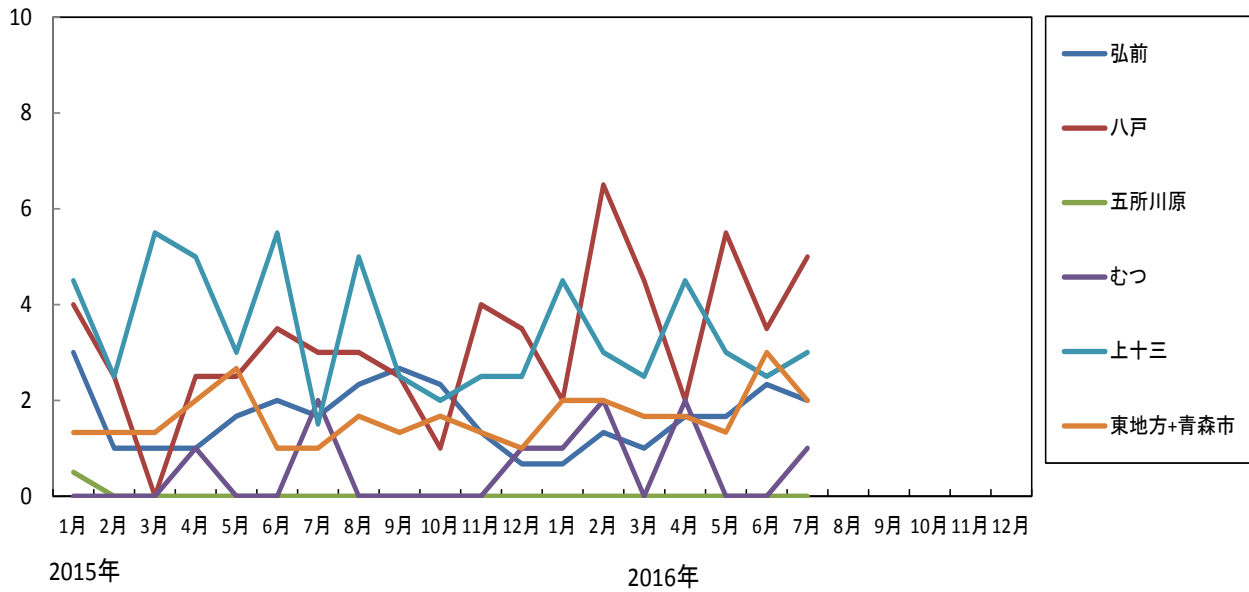
2-2. 年齢別・性別

(人)

年齢	性器クラミジア		性器ヘルペス		尖圭コンジローマ		淋菌感染症		青森県計	
	男	女	男	女	男	女	男	女	男	女
0										
1～4										
5～9										
10～14										
15～19		3				1			4	7
20～24	4	6		1					4	7
25～29	2	5	1	1	1	1			4	7
30～34	3	1							3	1
35～39	2	1		1	1				3	2
40～44		1			1				1	1
45～49		1	1	1	1				2	2
50～54			1						1	
55～59			1				1		2	
60～64				1						1
65～69										
70～										
合計	11	18	4	5	4	2	1		20	25

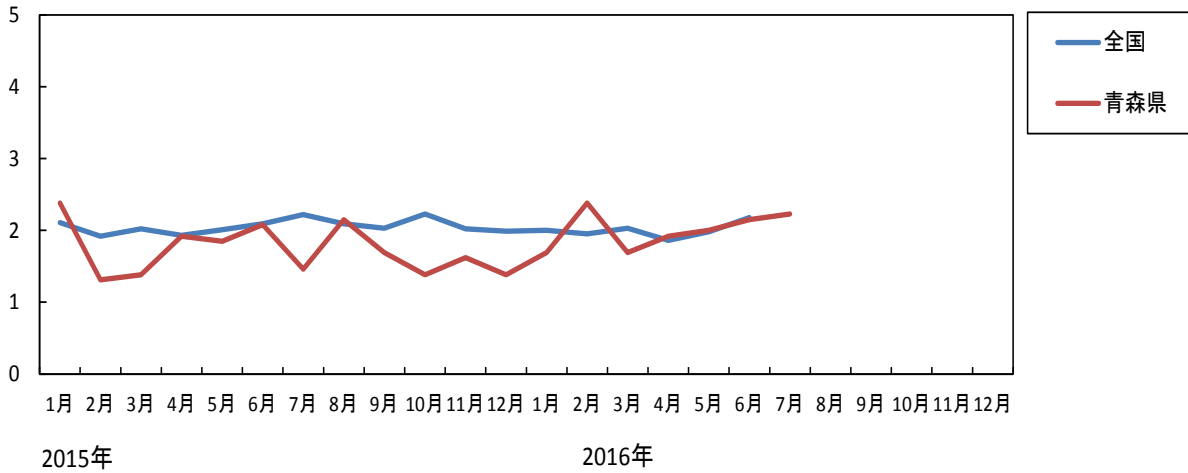
3-1. 性器クラミジア感染症---保健所管内別推移(2015~2016年)

(人/定点)



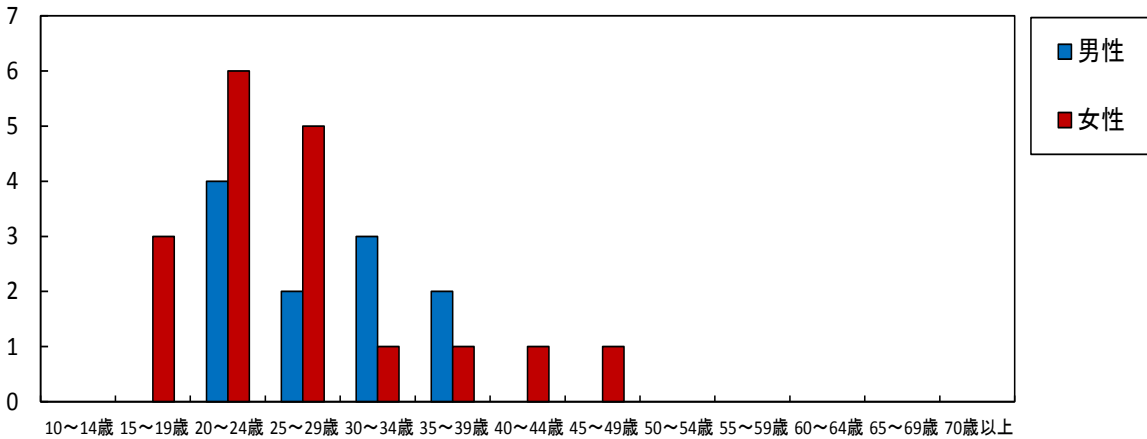
3-2. 性器クラミジア感染症---全国、青森県の定点あたり報告数の推移(2015~2016年)

(人/定点)

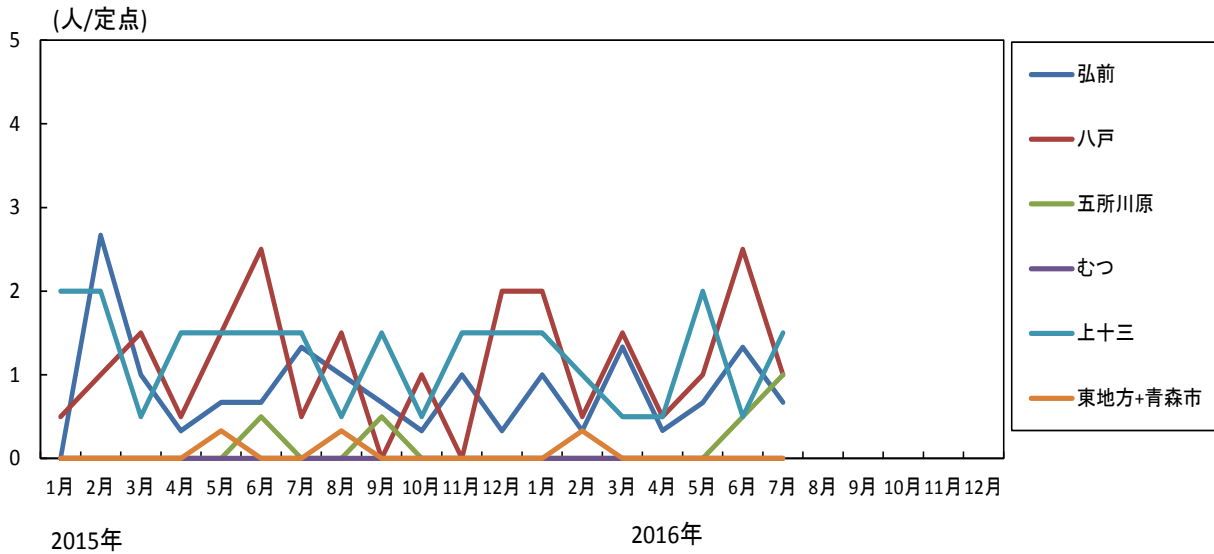


3-3. 性器クラミジア感染症---年齢区分別報告数(2016年7月累計)

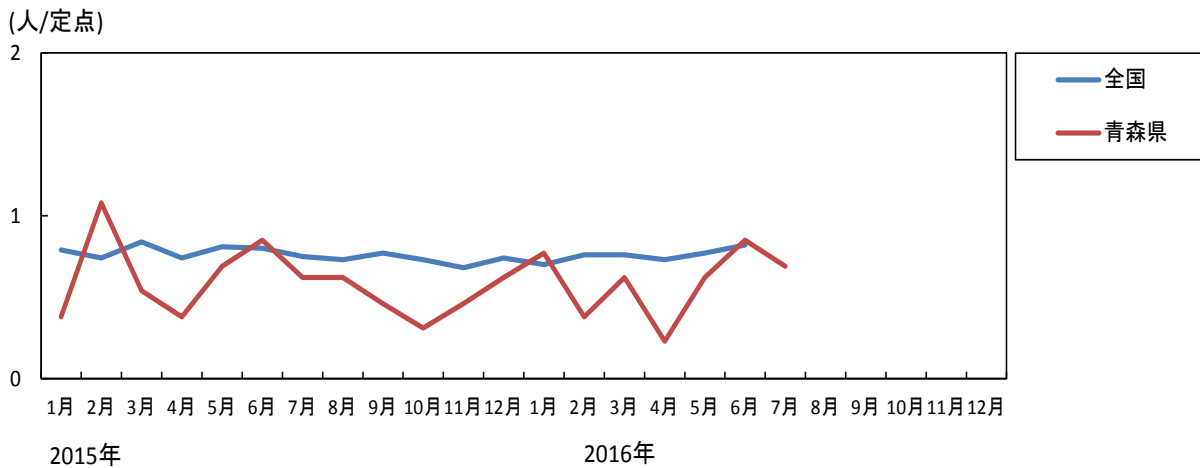
(人)



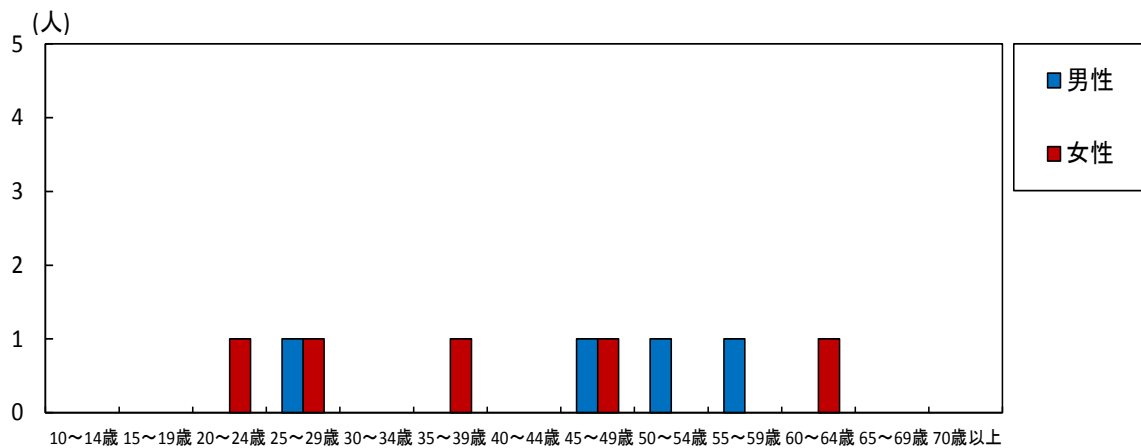
4-1. 性器ヘルペス感染症---保健所管内別推移(2015~2016年)



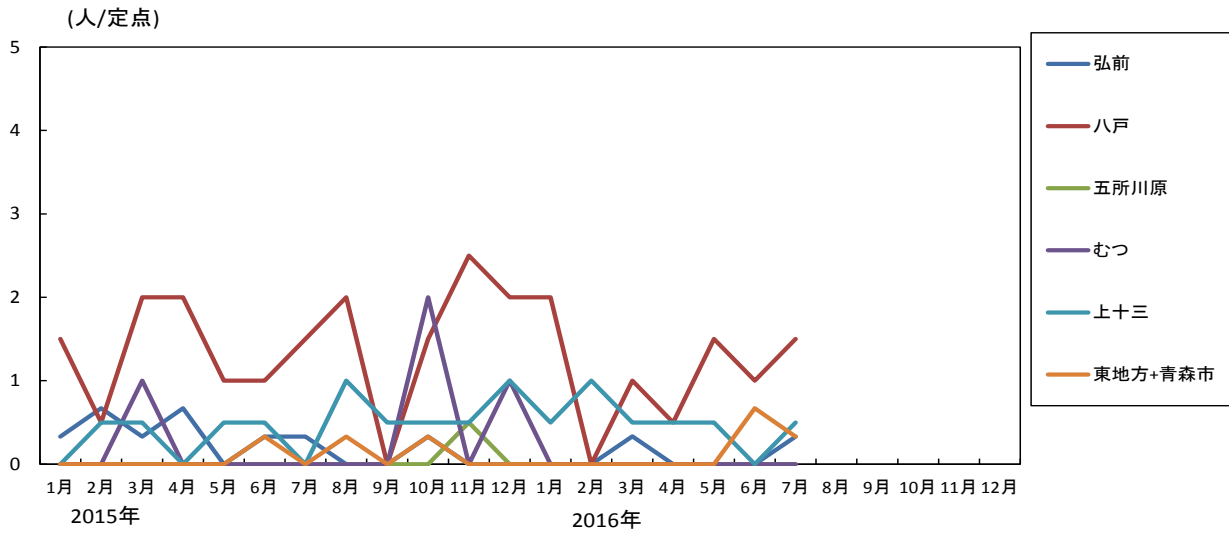
4-2. 性器ヘルペス感染症---全国、青森県の定点あたり報告数の推移(2015~2016年)



4-3. 性器ヘルペス感染症---年齢区分別報告数(2016年7月累計)



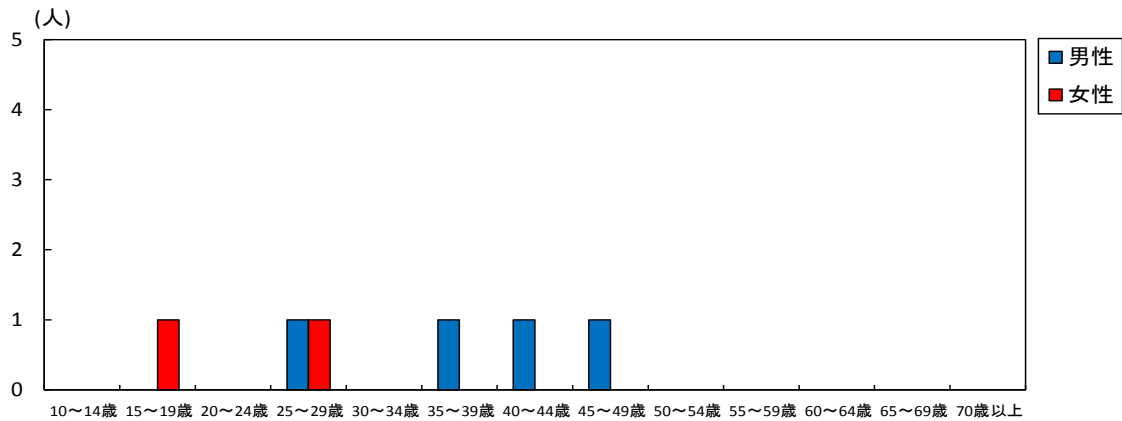
5-1. 尖圭コンジローマ---保健所管内別推移(2015~2016年)



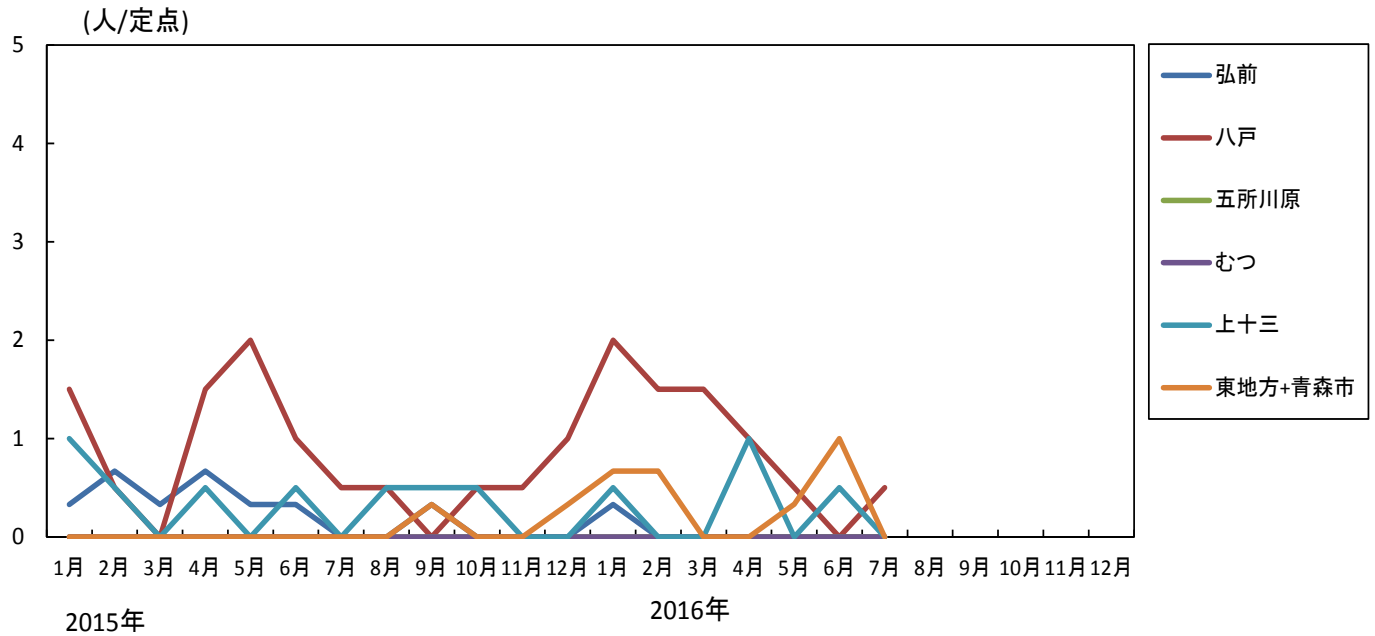
5-2. 尖圭コンジローマ---全国、青森県の定点あたり報告数の推移(2015~2016年)



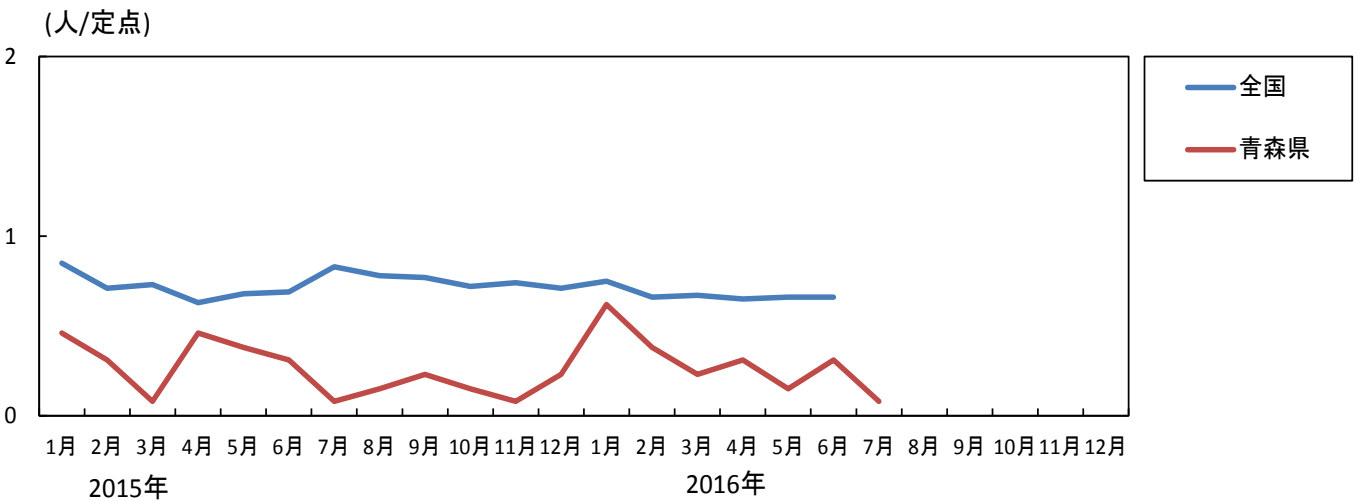
5-3. 尖圭コンジローマ---年齢区分別報告数(2016年7月累計)



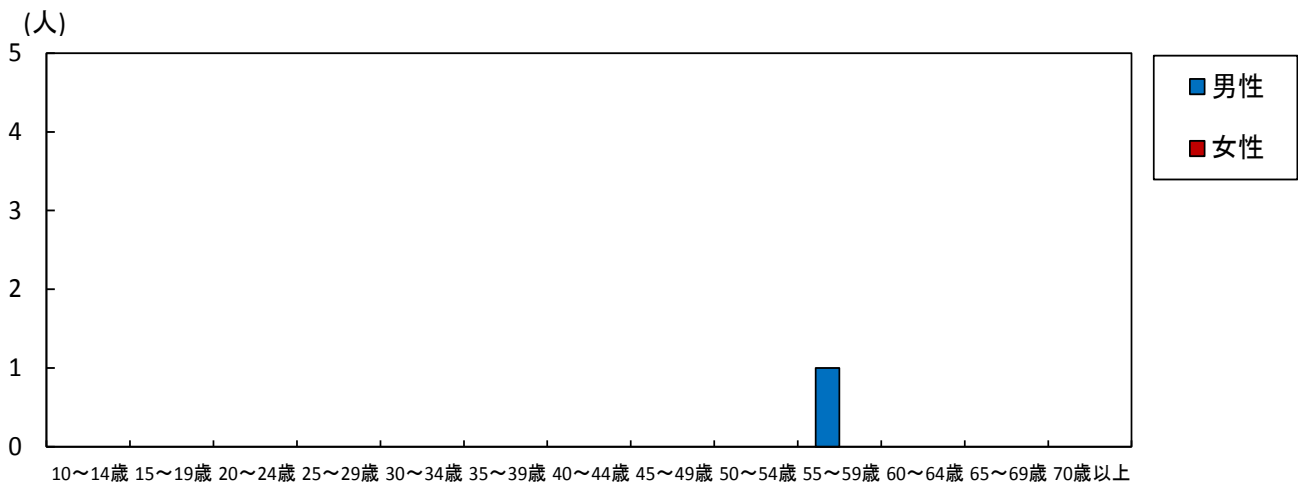
6-1. 淋菌感染症---保健所管内別推移(2015~2016年)



6-2. 淋菌感染症---全国、青森県の定点あたり報告数の推移(2015~2016年)



6-3. 淋菌感染症---年齢区分別報告数(2016年7月累計)



7-1. 薬剤耐性菌感染症-----採取部位別 ※同じ人から複数の採取部位で検出された数も含まれます。 (人)

	採 取 部 位 別											青森県 合計
	喀 痰	留置カ テーテル	術創部 (創部 感染)	耳漏液	気管洗 浄液	血 液	髄 液	胸 水 腹 水	尿	便	その他	
メチシリン耐性黄色ブドウ球菌感染症	1		2			2			1	2	7	15
ペニシリン耐性肺炎球菌感染症												
薬剤耐性緑膿菌感染症											1	1

7-2. 薬剤耐性菌感染症-----保健所管内別 (人)

	メチシリン耐性黄色ブドウ球菌感染症		ペニシリン耐性肺炎球菌感染症		薬剤耐性緑膿菌感染症	
	男	女	男	女	男	女
弘前	2	1				
八戸	9	1			1	
五所川原	1					
上十三		1				
むつ						
東地方+青森市						

7-3. 薬剤耐性菌感染症---年齢区分別報告数 (人)

年齢	メチシリン耐性黄色ブドウ球菌感染症		ペニシリン耐性肺炎球菌感染症		薬剤耐性緑膿菌感染症	
	男	女	男	女	男	女
0	1					
1~4	1					
5~9						
10~14	1	2				
15~19						
20~24						
25~29						
30~34						
35~39						
40~44						
45~49						
50~54						
55~59						
60~64	3					
65~69	1					
70~	5	1			1	
合計	12	3			1	