



Monthly Report on Aomori Prefectural Infectious Disease

青森県感染症発生情報

青森県感染症情報センター

(青森県環境保健センター内：担当 微生物部)

2017年12月報

TEL 017-736-5411 FAX 017-736-5419

青森県環境保健センターホームページ

<http://www.pref.aomori.lg.jp/welfare/health/infection-survei.html>

カラープリンタ出力をおすすめします。

1. 2017年第48週から2017年第52週(11月27日~12月31日)までの動向

- ① 性感染症：(2-1~6-3 参照)
 - ・県内の性感染症患者総報告数は40人(11月は34人)でした。
 - ・保健所管内別では、三戸地方+八戸市保健所管内で、定点あたり報告数の総合計が最多でした。
- ② 薬剤耐性菌感染症(7-1、2、3 参照)
 - ・ペニシリン耐性肺炎球菌感染症は3人(11月は2人)
 - ・メチシリン耐性黄色ブドウ球菌感染症は11人(11月は7人)
 - ・薬剤耐性緑膿菌感染症は0人(11月は0人)
- ③ 全数把握対象疾患：各保健所管内の届出状況は、以下のとおりでした。
 - ・結核44人：青森市(16人)、弘前(9人)、三戸地方(2人)、八戸市(11人)、五所川原(5人)、むつ(1人)
 - ・カルバペネム耐性腸内細菌科細菌感染症1人：八戸市(1人)
 - ・後天性免疫不全症候群1人：八戸市(1人)
 - ・侵襲性肺炎球菌感染症2人：弘前(1人)、上十三(1人)
 - ・梅毒4人：弘前(1人)、八戸市(3人)
 - ・薬剤耐性アシネトバクター感染症1人：青森市(1人)

2. 性感染症発生状況

2-1. 保健所管内別

(人/定点)

	性器クラミジア		性器ヘルペス		尖圭コンジローマ		淋菌感染症		合計		総合計
	男	女	男	女	男	女	男	女	男	女	
東地方+青森市	0.67	2.33			0.33		0.33		1.33	2.33	3.66
弘前	0.33	0.67							0.33	0.67	1.00
三戸地方+八戸市	1.00	2.00	0.50		2.50		2.00	0.50	6.00	2.50	8.50
五所川原											
上十三	0.50	1.50	0.50	1.50					1.00	3.00	4.00
むつ		1.00								1.00	1.00

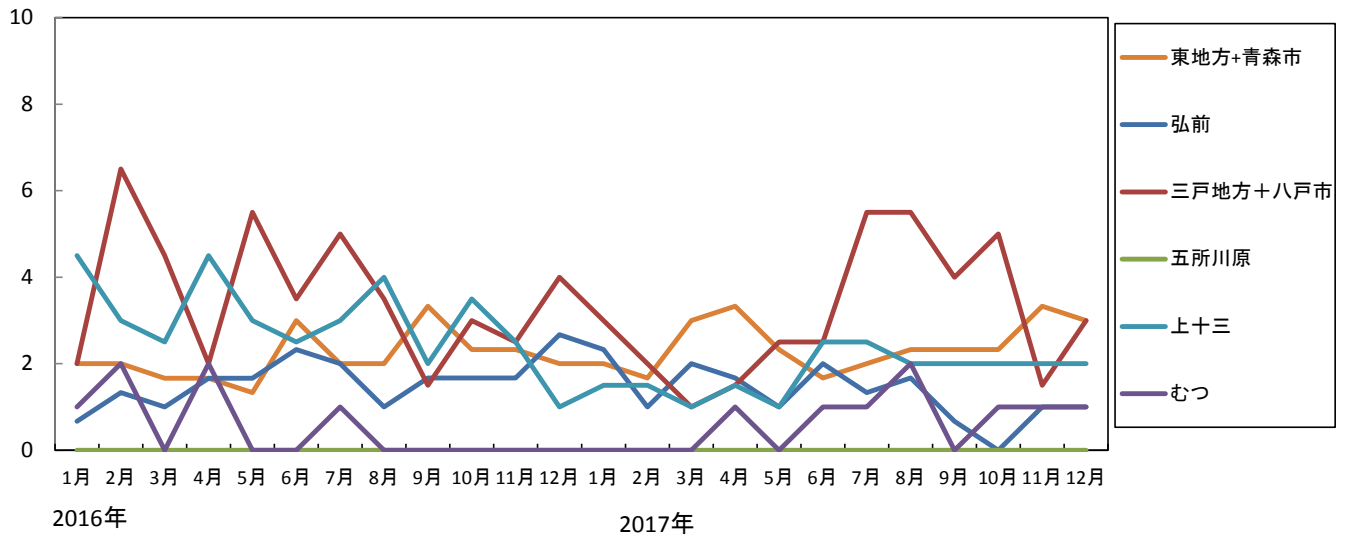
2-2. 年齢別・性別

(人)

年齢	性器クラミジア		性器ヘルペス		尖圭コンジローマ		淋菌感染症		青森県計	
	男	女	男	女	男	女	男	女	男	女
0										
1~4										
5~9										
10~14										
15~19	1	2					1		2	2
20~24	1	9		1	1		1	1	3	11
25~29		4					3		3	4
30~34	1	1	1		2				4	1
35~39	1								1	
40~44	1								1	
45~49										
50~54	1	1	1		2				4	1
55~59				1	1				1	1
60~64										
65~69										
70~				1						1
合計	6	17	2	3	6		5	1	19	21

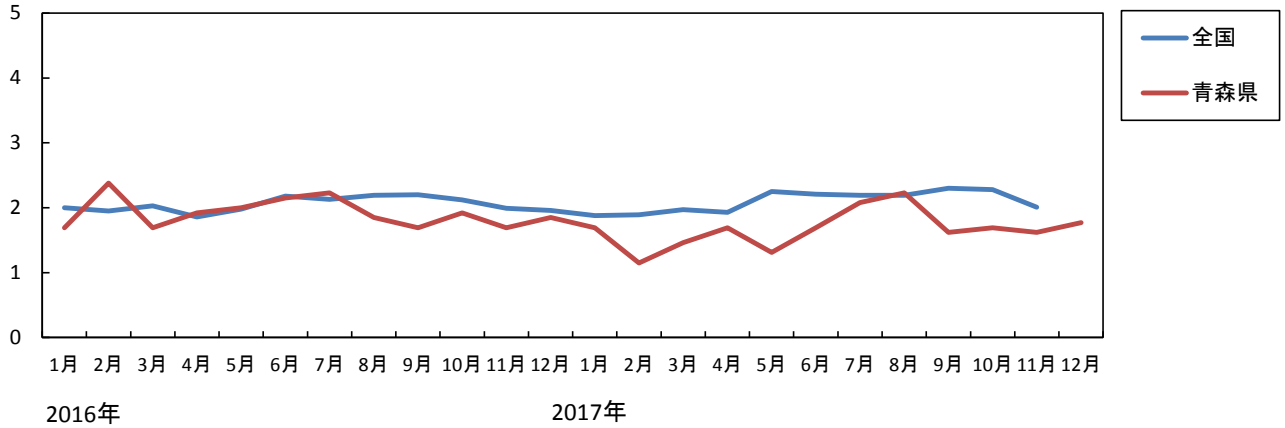
3-1. 性器クラミジア感染症---保健所管内別推移(2016~2017年)

(人/定点)



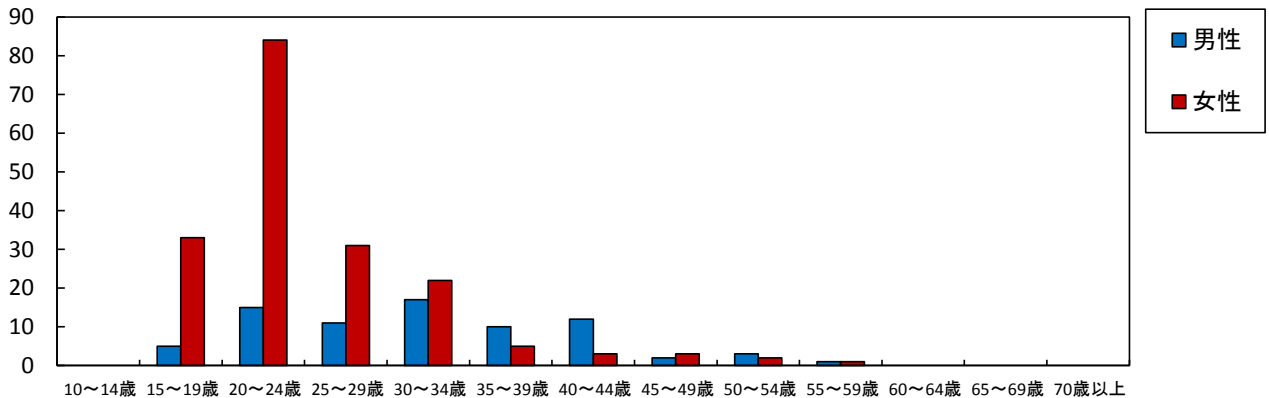
3-2. 性器クラミジア感染症---全国、青森県の定点あたり報告数の推移(2016~2017年)

(人/定点)

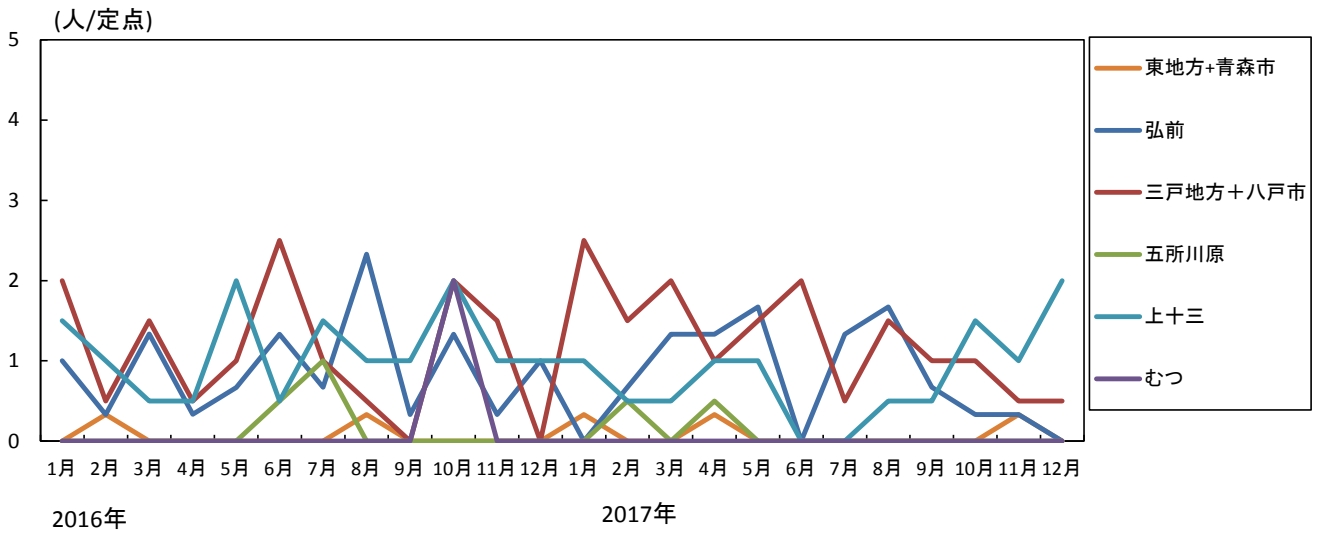


3-3. 性器クラミジア感染症---年齢区分別報告数(2017年1~12月累計)

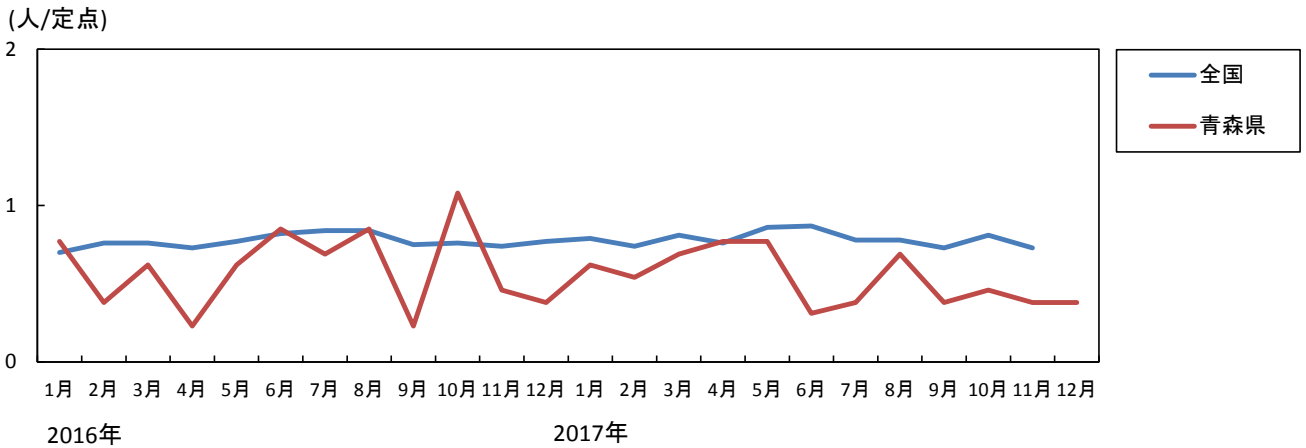
(人)



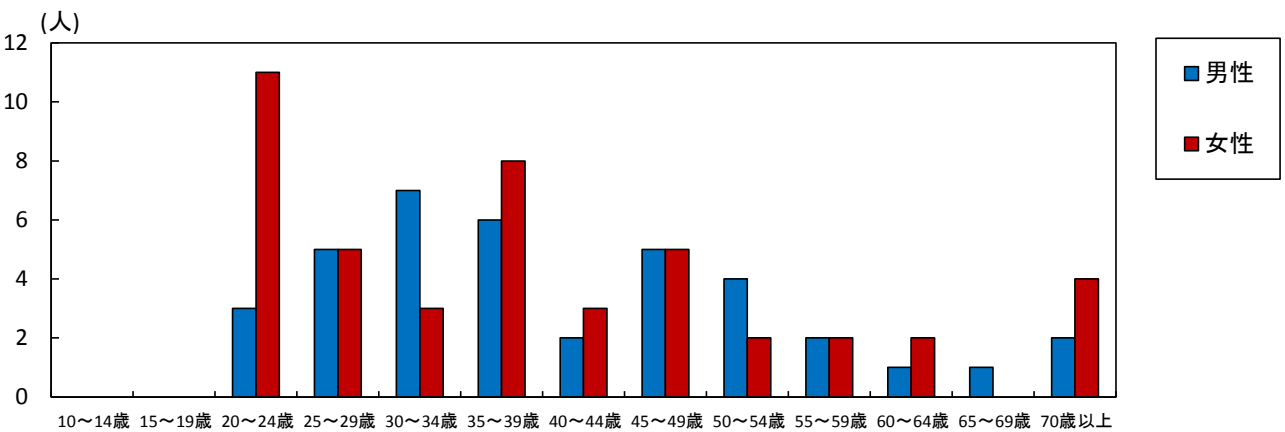
4-1. 性器ヘルペス感染症---保健所管内別推移(2016~2017年)



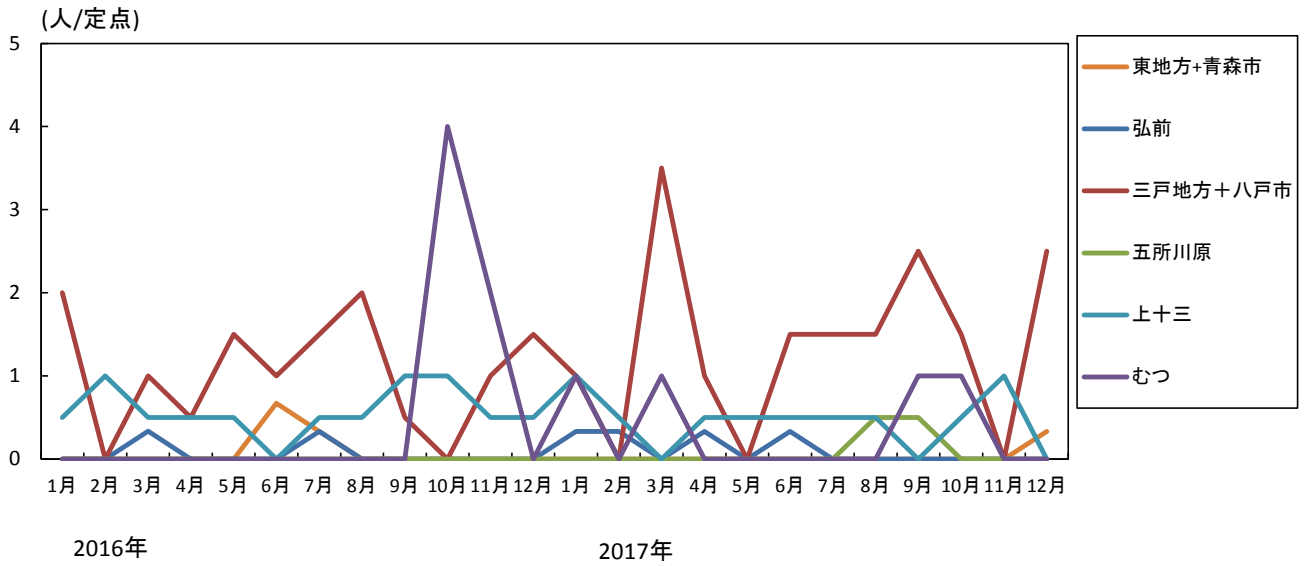
4-2. 性器ヘルペス感染症---全国、青森県の定点あたり報告数の推移(2016~2017年)



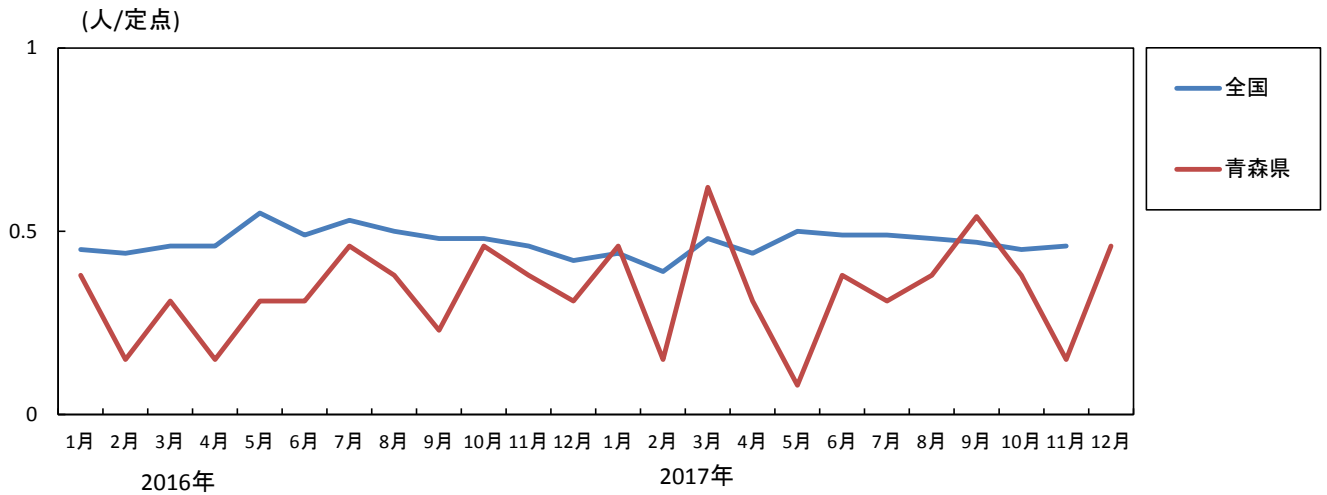
4-3. 性器ヘルペス感染症---年齢区分別報告数(2017年1~12月累計)



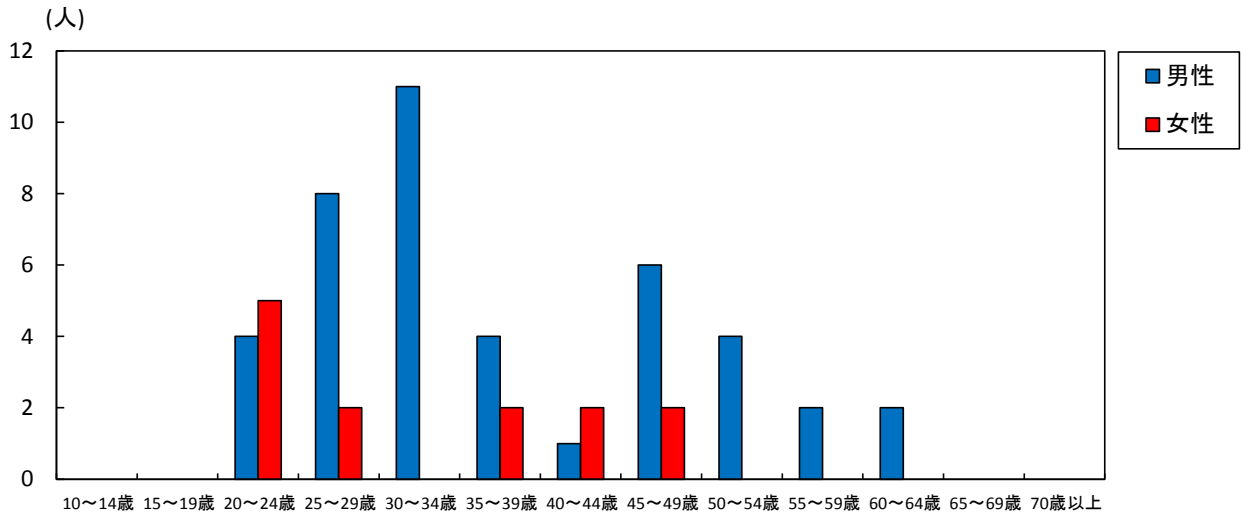
5-1. 尖圭コンジローマ---保健所管内別推移(2016~2017年)



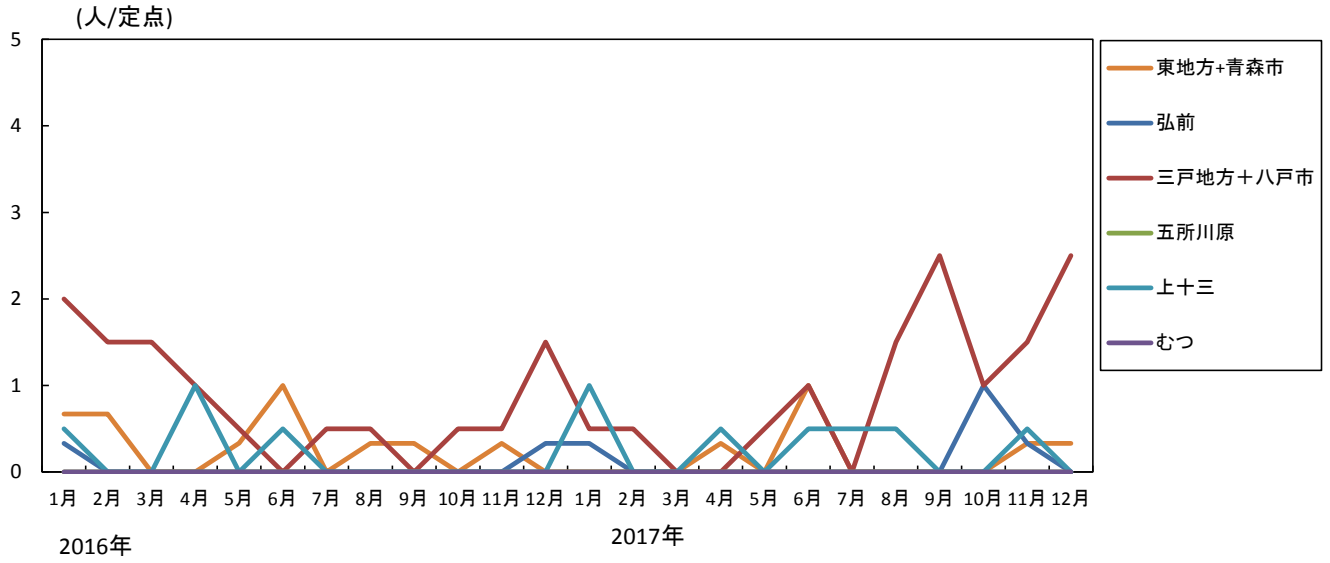
5-2. 尖圭コンジローマ---全国、青森県の定点あたり報告数の推移(2016~2017年)



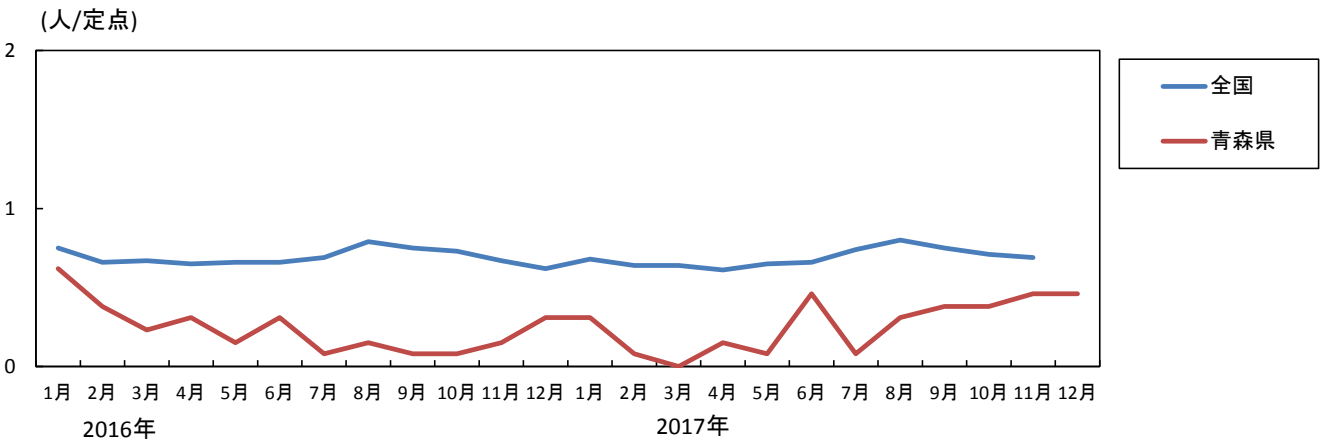
5-3. 尖圭コンジローマ---年齢区分別報告数(2017年1~12月累計)



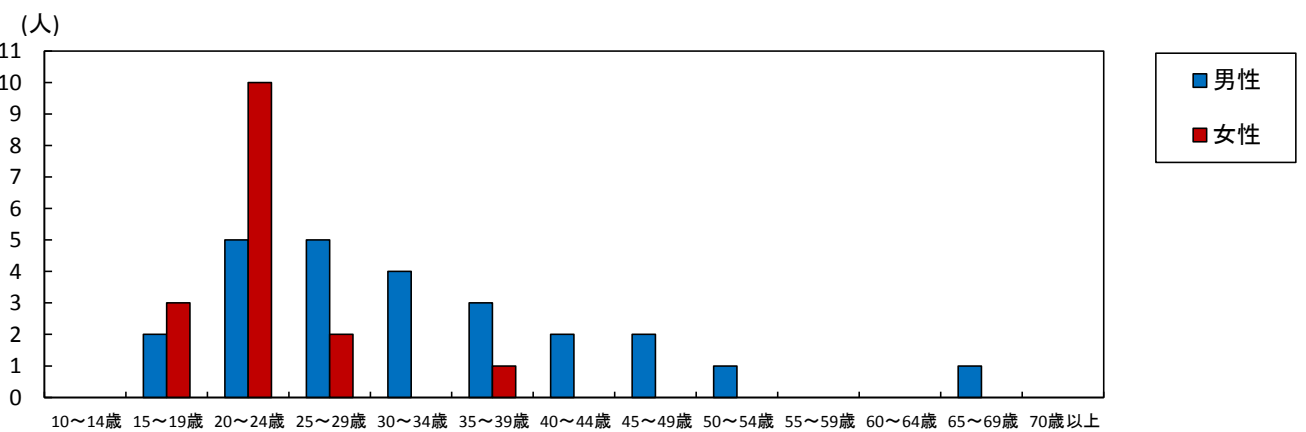
6-1. 淋菌感染症---保健所管内別推移(2016~2017年)



6-2. 淋菌感染症---全国、青森県の定点あたり報告数の推移(2016~2017年)



6-3. 淋菌感染症---年齢区分別報告数(2017年1~12月累計)



7-1. 薬剤耐性菌感染症-----採取部位別 ※同じ人から複数の採取部位で検出された数も含まれます。(人)

	採 取 部 位 別											青森県 合計
	喀 痰	留置カ テーテル	術創部 (創部 感染)	耳漏液	気管洗 浄液	血 液	髄 液	胸 水 腹 水	尿	便	その他	
ペニシリン耐性肺炎球菌感染症	1										2	3
メチシリン耐性黄色ブドウ球菌感染症	1		1			2				1	6	11
薬剤耐性緑膿菌感染症												

7-2. 薬剤耐性菌感染症-----保健所管内別 (人)

	ペニシリン耐性肺炎球菌感染症		メチシリン耐性黄色ブドウ球菌感染症		薬剤耐性緑膿菌感染症	
	男	女	男	女	男	女
東地方+青森市						
弘前			1			
三戸地方+八戸市	2	1	5	1		
五所川原			2	1		
上十三			1			
むつ						

7-3. 薬剤耐性菌感染症---年齢区分別報告数 (人)

年齢	ペニシリン耐性肺炎球菌感染症		メチシリン耐性黄色ブドウ球菌感染症		薬剤耐性緑膿菌感染症	
	男	女	男	女	男	女
0						
1~4						
5~9						
10~14						
15~19						
20~24						
25~29						
30~34				1		
35~39						
40~44			1			
45~49						
50~54						
55~59			1			
60~64			1			
65~69			1	1		
70~	2	1	5			
合計	2	1	9	2		