



1. 2018年第49週から2018年第52週(12月3日~12月30日)までの動向

- ① **性感染症**：県内の届出状況は、以下のとおりでした。(2-1~6-3 参照)
 - ・県内の性感染症患者総報告数 30 人(11月は 44 人)
 - ・保健所管内別では、三戸地方+八戸市保健所管内で、定点あたり報告数の総合計が最多でした。
- ② **薬剤耐性菌感染症**：県内の届出状況は、以下のとおりでした。(7-1、2、3 参照)
 - ・ペニシリン耐性肺炎球菌感染症 2 人(11月は 5 人)
 - ・メチシリン耐性黄色ブドウ球菌感染症 6 人(11月は 10 人)
 - ・薬剤耐性緑膿菌感染症 0 人(11月は 0 人)
- ③ **全数把握対象疾患**：各保健所管内の届出状況は、以下のとおりでした。
 - ・**結核** 26 人：青森市(8 人)、弘前(4 人)、八戸市(2 人)、五所川原(4 人)、上十三(6 人)、むつ(2 人)
 - ・**腸管出血性大腸菌感染症** 1 人：弘前(1 人)
 - ・**レジオネラ症** 2 人：青森市(1 人)、八戸市(1 人)
 - ・**アメーバ赤痢** 1 人：八戸市(1 人)
 - ・**カルバペネム耐性腸内細菌科細菌感染症** 1 人：青森市(1 人)
 - ・**急性脳炎** 2 人：弘前(2 人)
 - ・**劇症型溶血性レンサ球菌感染症** 1 人：八戸市(1 人)
 - ・**侵襲性肺炎球菌感染症** 1 人：八戸市(1 人)
 - ・**梅毒** 4 人：青森市(1 人)、八戸市(1 人)、五所川原(2 人)
 - ・**百日咳** 15 人：青森市(1 人)、八戸市(1 人)、むつ(13 人)

2. 性感染症発生状況

2-1. 保健所管内別

(人/定点)

	性器クラミジア		性器ヘルペス		尖圭コンジローマ		淋菌感染症		合計		総合計
	男	女	男	女	男	女	男	女	男	女	
東地方+青森市		3.33					0.67		0.67	3.33	4.00
弘前		0.67		0.33						1.00	1.00
三戸地方+八戸市	2.50	0.50	1.50		0.50		0.50		5.00	0.50	5.50
五所川原											
上十三	0.50		0.50	0.50			0.50		1.50	0.50	2.00
むつ											

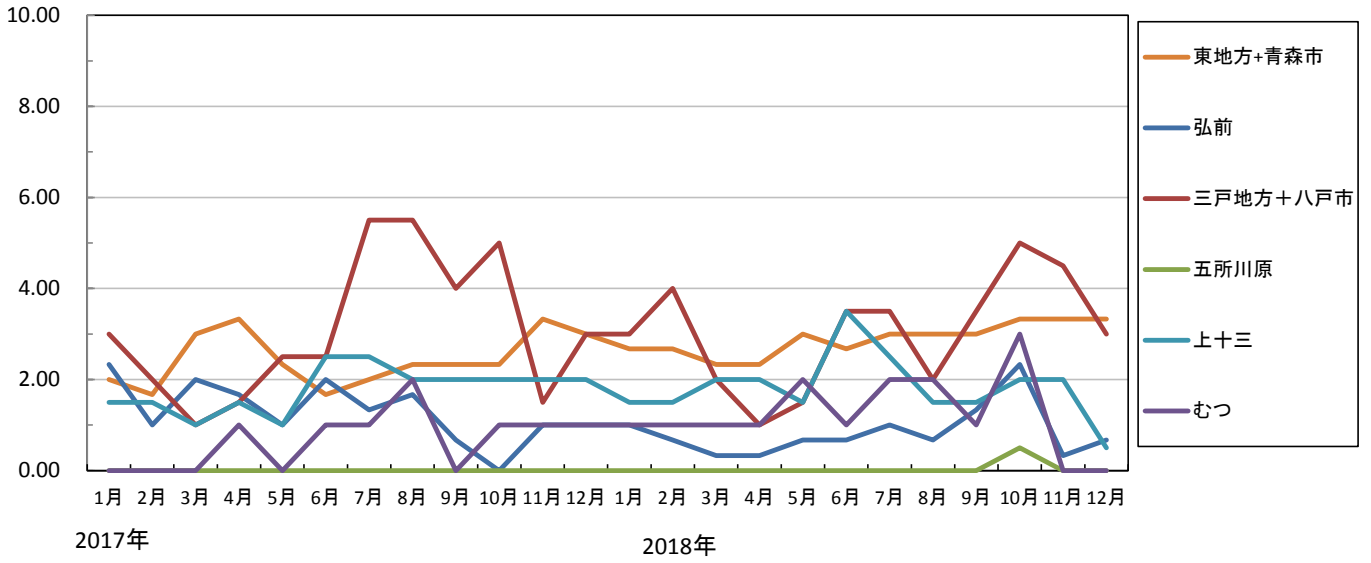
2-2. 年齢別・性別

(人)

年齢	性器クラミジア		性器ヘルペス		尖圭コンジローマ		淋菌感染症		青森県計	
	男	女	男	女	男	女	男	女	男	女
0										
1~4										
5~9										
10~14										
15~19		1								1
20~24	1	4	1				1		3	4
25~29		5			1		1		2	5
30~34	2	2	2						4	2
35~39	1			1					1	1
40~44	1	1					2		3	1
45~49	1								1	
50~54			1						1	
55~59										
60~64										
65~69										
70~				1						1
合計	6	13	4	2	1		4		15	15

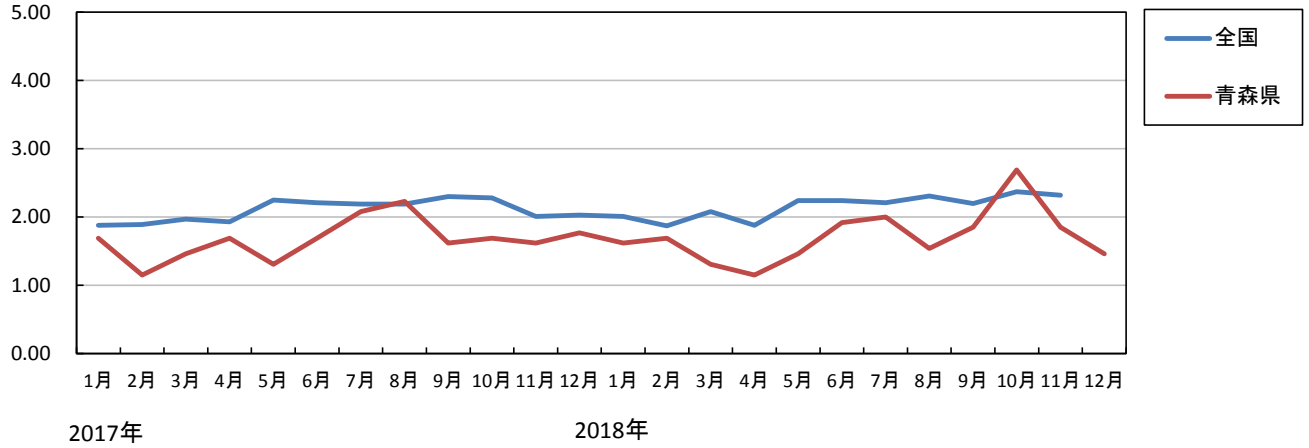
3-1. 性器クラミジア感染症---保健所管内別推移(2017~2018年)

(人/定点)



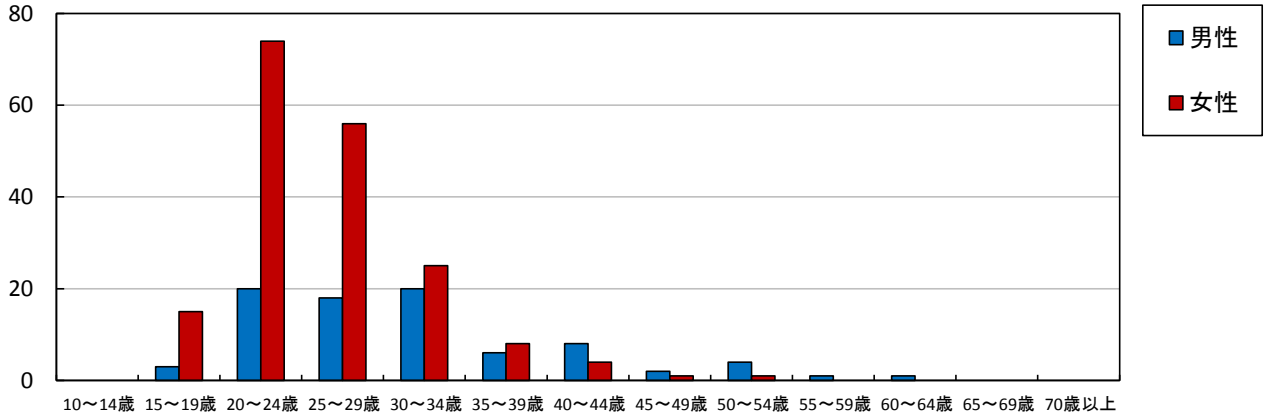
3-2. 性器クラミジア感染症---全国、青森県の定点あたり報告数の推移(2017~2018年)

(人/定点)

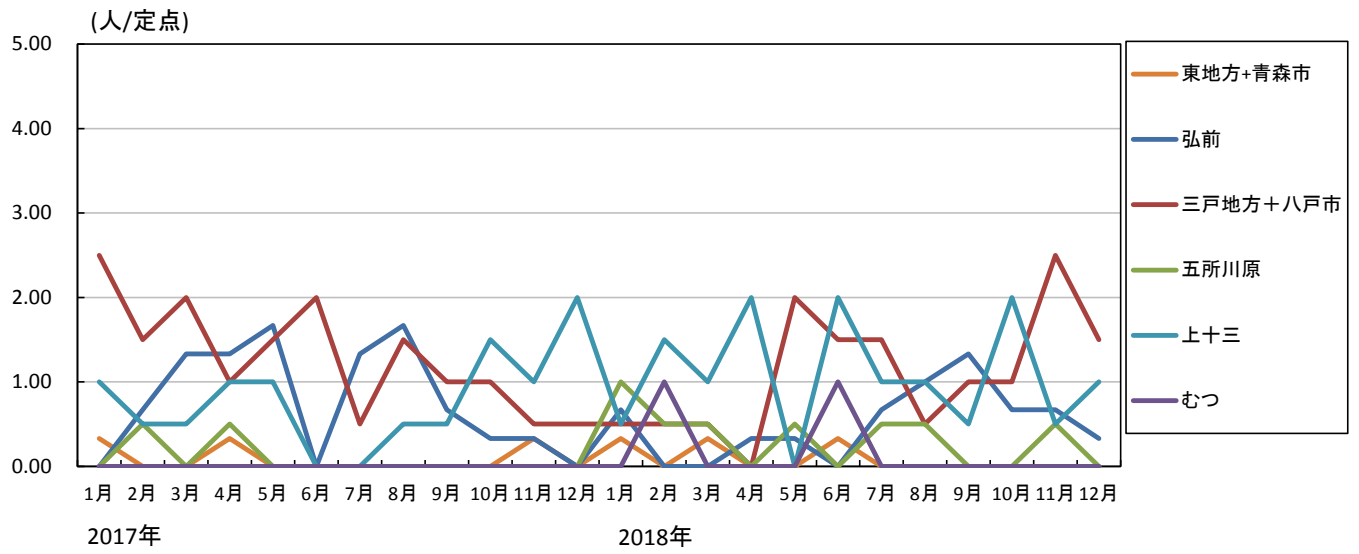


3-3. 性器クラミジア感染症---年齢区分別報告数(2018年1月~12月累計)

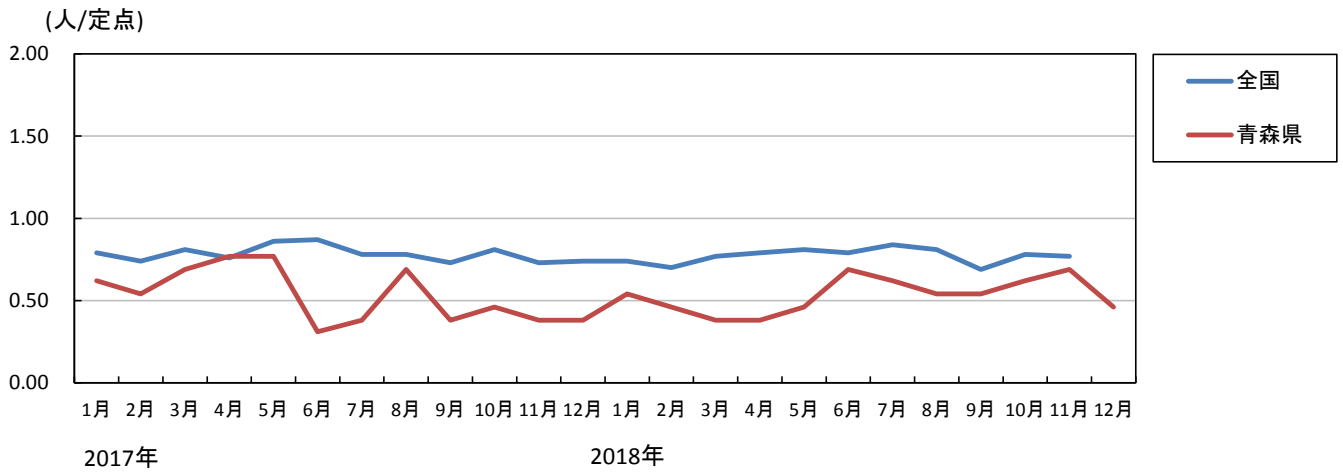
(人)



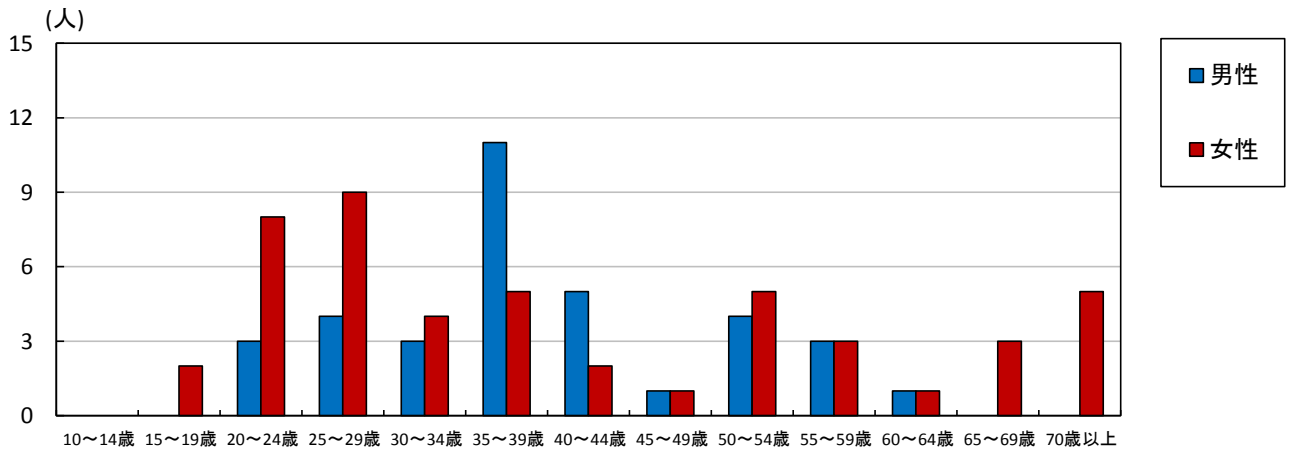
4-1. 性器ヘルペス感染症---保健所管内別推移(2017~2018年)



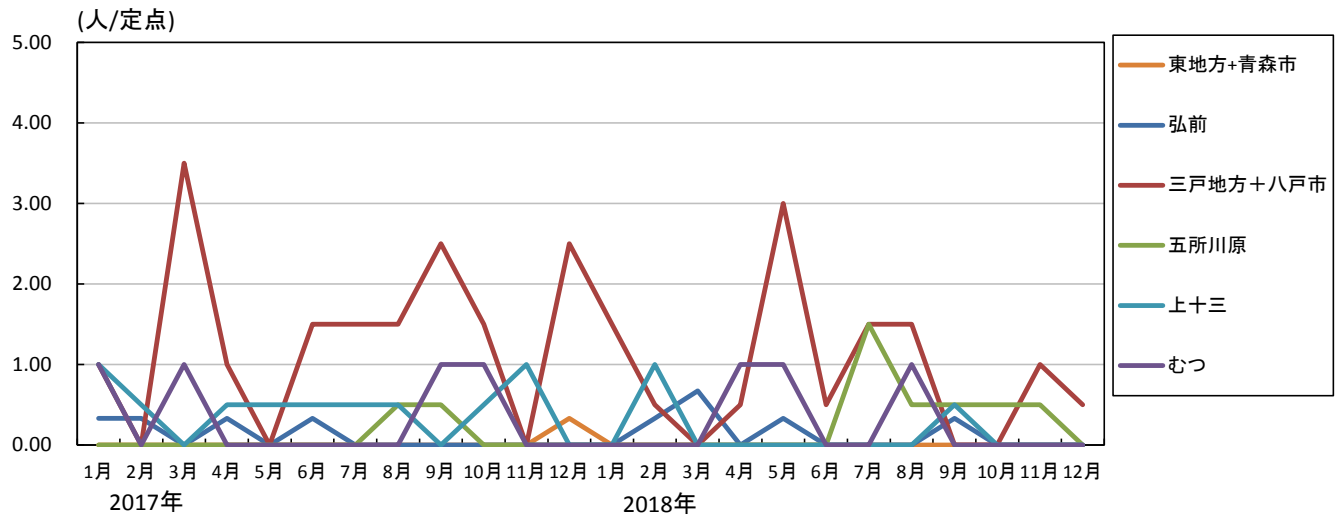
4-2. 性器ヘルペス感染症---全国、青森県の定点あたり報告数の推移(2017~2018年)



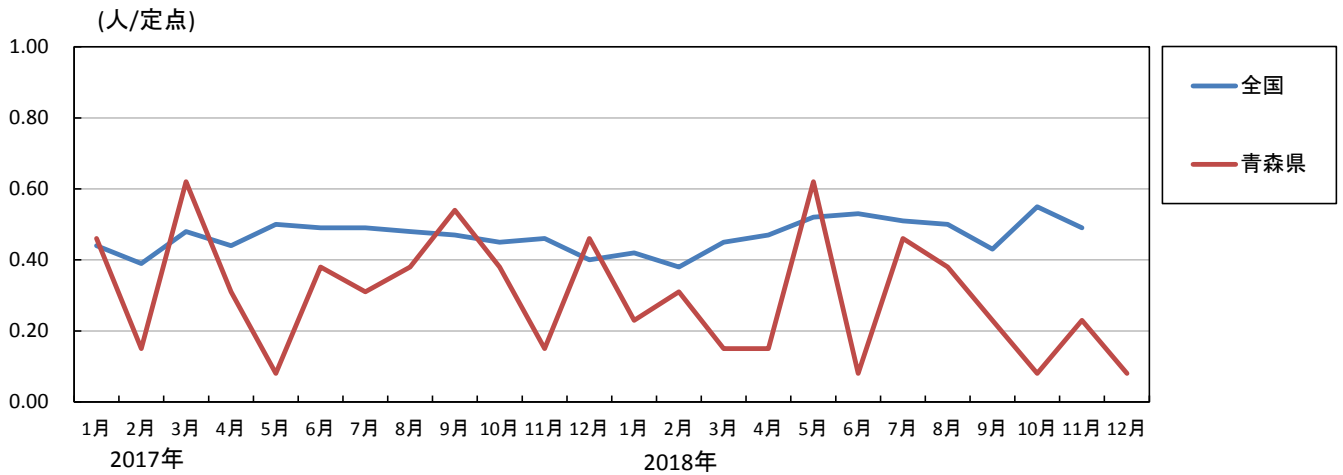
4-3. 性器ヘルペス感染症---年齢区分別報告数(2018年1月~12月累計)



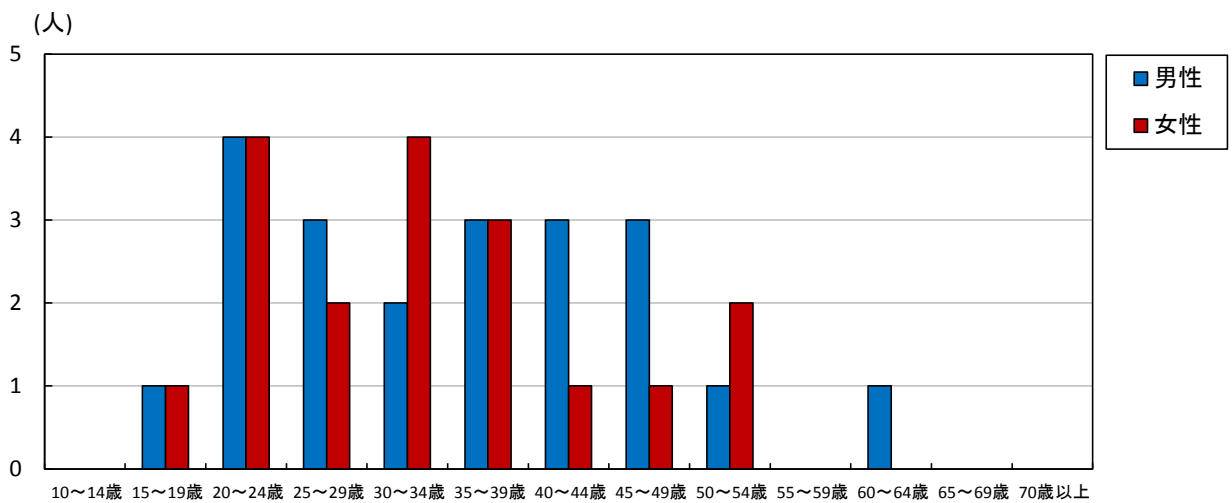
5-1. 尖圭コンジローマ---保健所管内別推移(2017~2018年)



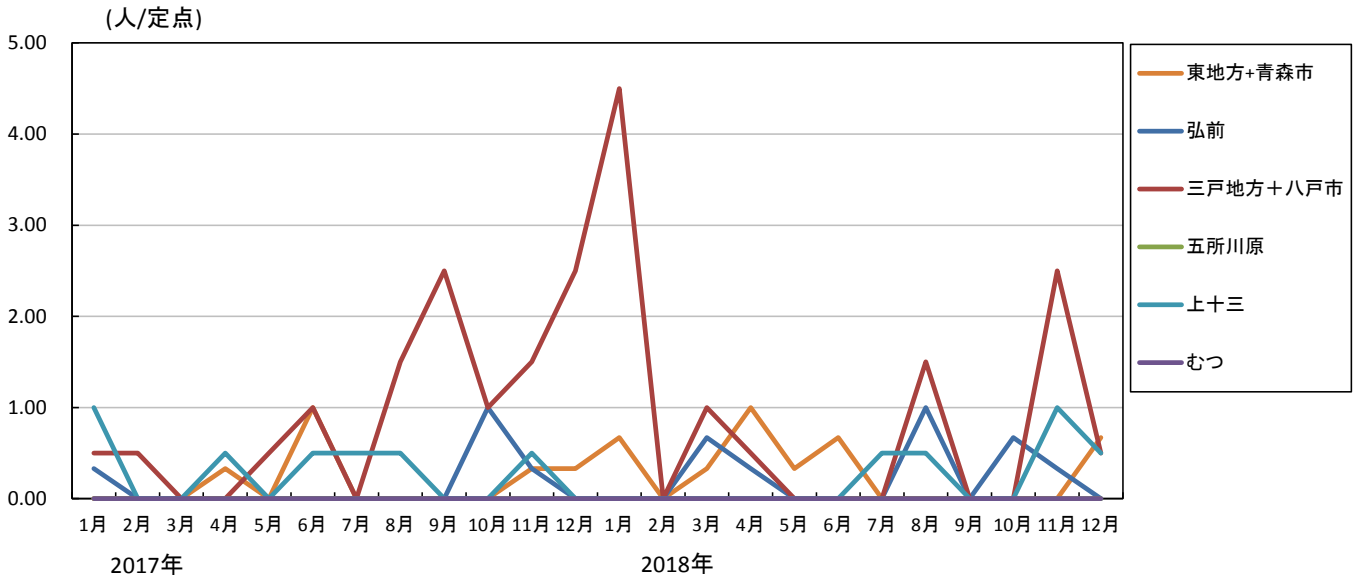
5-2. 尖圭コンジローマ---全国、青森県の定点あたり報告数の推移(2017~2018年)



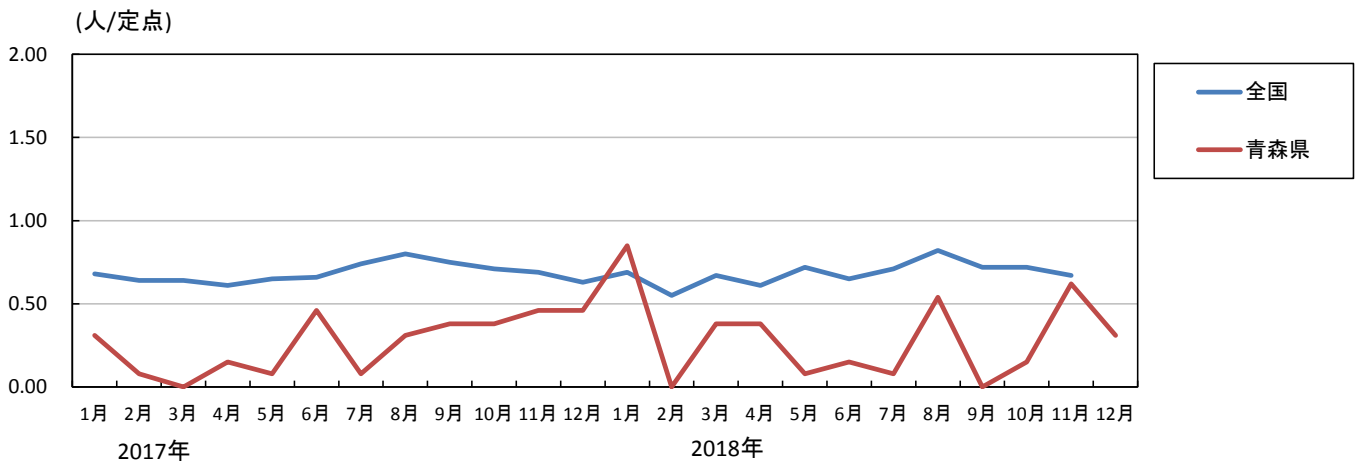
5-3. 尖圭コンジローマ---年齢区分別報告数(2018年1月~12月累計)



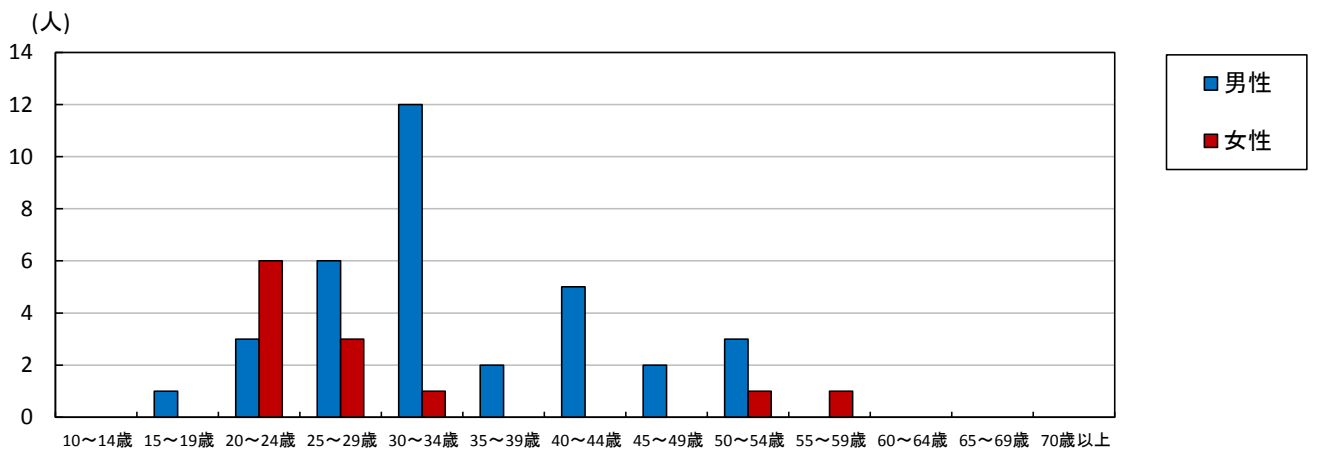
6-1. 淋菌感染症---保健所管内別推移(2017~2018年)



6-2. 淋菌感染症---全国、青森県の定点あたり報告数の推移(2017~2018年)



6-3. 淋菌感染症---年齢区分別報告数(2018年1月~12月累計)



7-1. 薬剤耐性菌感染症-----採取部位別 ※同じ人から複数の採取部位で検出された数も含まれます。

(検出数)

	採 取 部 位 別											青森県 合計
	喀 痰	留置カ テーテ ル	術創 部(創 部感 染)	耳漏 液	気管 洗浄 液	血 液	髄 液	胸 水 腹 水	尿	便	その 他	
ペニシリン耐性 肺炎球菌感染症	1										1	2
メチシリン耐性 黄色ブドウ球菌感 染症	3	1						1			1	6
薬剤耐性 緑膿菌感染症												

7-2. 薬剤耐性菌感染症-----保健所管内別

(人)

	ペニシリン耐性 肺炎球菌感染症		メチシリン耐性 黄色ブドウ球菌感染症		薬剤耐性 緑膿菌感染症	
	男	女	男	女	男	女
東地方+青森市						
弘前						
三戸地方+八戸市	1	1		2		
五所川原			3	1		
上十三						
むつ						

7-3. 薬剤耐性菌感染症---年齢区分別報告数

(人)

年齢	ペニシリン耐性 肺炎球菌感染症		メチシリン耐性 黄色ブドウ球菌感染症		薬剤耐性 緑膿菌感染症	
	男	女	男	女	男	女
0~9						
10~19						
20~29						
30~39						
40~49						
50~59						
60~69		1	1			
70~79						
80~89	1			3		
90~			2			
合計	1	1	3	3		