



1. 2019年3月の発生動向 (3月1日～3月31日)

1-1. 性感染症：県内の報告数は、次のとおりでした。

- ・県内の性感染症患者総報告数 45 人(2月は51人)
- ・保健所管内別では、三戸地方+八戸市保健所管内で、定点あたり報告数の総合計が最多でした。

1-2. 薬剤耐性菌感染症：県内の報告数は、次のとおりでした。

- ・ペニシリン耐性肺炎球菌感染症 6 人(2月は0人)
- ・メチシリン耐性黄色ブドウ球菌感染症 10 人(2月は10人)
- ・薬剤耐性緑膿菌感染症 0 人(2月は0人)

1-3. 全数把握対象疾患：各保健所管内の報告数は、次のとおりでした。

- ・結核 21 人：青森市 3 人、弘前 2 人、三戸地方 1 人、八戸市 6 人、五所川原 1 人、上十三 4 人、むつ 4 人
- ・カルバペネム耐性腸内細菌科細菌感染症 4 人：青森市 2 人、八戸市 1 人、むつ 1 人
- ・クリプトスポリジウム症 1 人：八戸市 1 人
- ・侵襲性肺炎球菌感染症 1 人：青森市 1 人
- ・梅毒 4 人：青森市 1 人、弘前 1 人、八戸市 1 人、上十三 1 人
- ・バンコマイシン耐性腸球菌感染症 3 人：三戸地方 1 人、八戸市 2 人
- ・百日咳 1 人：むつ 1 人

2. 性感染症発生状況

2-1. 年齢区分別報告数

(人)

年齢	性器クラミジア		性器ヘルペス		尖圭コンジローマ		淋菌感染症		青森県計	
	男	女	男	女	男	女	男	女	男	女
0										
1～4										
5～9										
10～14										
15～19		2						1		3
20～24		11		2			1	1	1	14
25～29	4	8							4	8
30～34		6								6
35～39	1	1				1			1	2
40～44	2						1		3	
45～49										
50～54	2								2	
55～59				1						1
60～64										
65～69										
70～										
合計	9	28		3		1	2	2	11	34

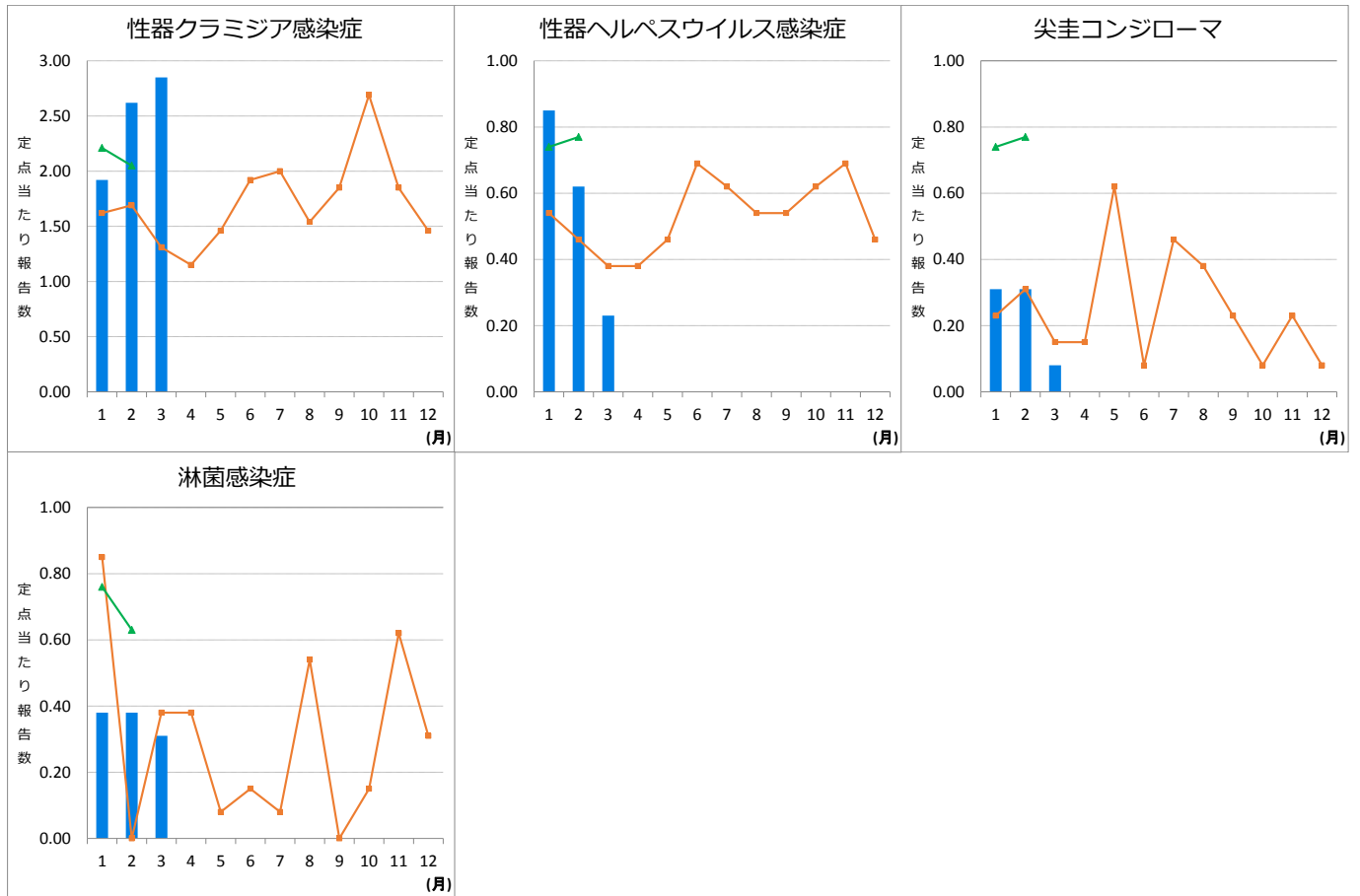
2-2. 保健所管内別報告数

(人/定点)

	性器クラミジア		性器ヘルペス		尖圭コンジローマ		淋菌感染症		合計		総合計
	男	女	男	女	男	女	男	女	男	女	
東地方+青森市	0.33	3.67	-	-	-	-	-	0.33	0.33	4.00	4.33
弘前	-	1.33	-	0.33	-	-	-	0.33	0.00	2.00	2.00
三戸地方+八戸市	3.00	2.50	-	0.50	-	-	1.00	-	4.00	3.00	7.00
五所川原	-	0.50	-	-	-	-	-	-	0.00	0.50	0.50
上十三	1.00	2.50	-	0.50	-	0.50	-	-	1.00	3.50	4.50
むつ	-	2.00	-	-	-	-	-	-	0.00	2.00	2.00

2-3. 青森県及び全国の定点当たり報告数推移

👉 —▲—は2019年青森県、■—■は2018年青森県、▲—▲は2019年全国



3. 薬剤耐性菌感染症発生状況

3-1. 年齢区分別報告数

(人)

年齢	ペニシリン耐性肺炎球菌感染症		メチシリン耐性黄色ブドウ球菌感染症		薬剤耐性緑膿菌感染症	
	男	女	男	女	男	女
0～9						
10～19						
20～29						
30～39						
40～49			1			
50～59						
60～69	1		1			
70～79	3			3		
80～89	1	1	1	2		
90～			1	1		
合計	5	1	4	6		

3-2. 採取部位別 ※同じ人から複数の採取部位で検出された数も含まれます。

(検出数)

	採 取 部 位 別											青森県 合計
	喀 痰	留置カ テーテ ル	術創 部(創 部感 染)	耳漏 液	気管 洗淨 液	血 液	髄 液	胸 腹 水	尿	便	そ 他	
ペニシリン耐性 肺炎球菌感染症	3										3	6
メチシリン耐性 黄色ブドウ球菌感 染症	4		1			2			1		2	10
薬剤耐性 緑膿菌感染症												

3-3. 保健所管内別報告数

(人)

	ペニシリン耐性 肺炎球菌感染症		メチシリン耐性 黄色ブドウ球菌感染症		薬剤耐性 緑膿菌感染症	
	男	女	男	女	男	女
東地方+青森市						
弘前						
三戸地方+八戸市	3		1	1		
五所川原			2	2		
上十三	2	1	3	1		
むつ						

3-4. 青森県及び全国の定点当たり報告数推移

☞ —■—は 2019年青森県、 ■—■は 2018年青森県、 ▲—▲は 2019年全国

