



1. 2020年4月の発生動向(4月1日~4月30日)

1-1. 性感染症：県内の報告数は、次のとおりでした。

- ・県内の性感染症患者総報告数 59 人(3月は 47 人)
- ・保健所管内別では、三戸地方+八戸市保健所管内における定点あたり報告数の合計が最多でした。

1-2. 薬剤耐性菌感染症：県内の報告数は、次のとおりでした。

- ・ペニシリン耐性肺炎球菌感染症 1 人(3月は 2 人)
- ・メチシリン耐性黄色ブドウ球菌感染症 13 人(3月は 17 人)
- ・薬剤耐性緑膿菌感染症 0 人(3月は 0 人)

1-3. 全数把握対象疾患：各保健所管内の報告数は、次のとおりでした。

- ・結核 14 人：東地方 1 人、青森市 6 人、弘前 1 人、三戸地方 1 人、八戸市 1 人、五所川原 1 人、上十三 3 人
- ・腸管出血性大腸菌感染症 3 人：青森市 3 人
- ・A 型肝炎 1 人：八戸市 1 人
- ・カルバペネム耐性腸内細菌科細菌感染症 1 人：青森市 1 人
- ・急性脳炎 1 人：青森市 1 人
- ・劇症型溶血性レンサ球菌感染症 1 人：八戸市 1 人
- ・侵襲性インフルエンザ菌感染症 1 人：上十三 1 人
- ・侵襲性肺炎球菌感染症 2 人：青森市 1 人、上十三 1 人
- ・梅毒 1 人：八戸市 1 人
- ・新型コロナウイルス感染症 18 人：青森市 3 人、八戸市 2 人、上十三 13 人

2. 性感染症発生状況

2-1. 年齢区分別報告数

(人)

年齢	性器クラミジア		性器ヘルペス		尖圭コンジローマ		淋菌感染症		青森県計	
	男	女	男	女	男	女	男	女	男	女
0										
1~4										
5~9										
10~14										
15~19		2						1		3
20~24	5	10		1	2			1	7	12
25~29	1	8	2	1		2	1		4	11
30~34	2	2	1						3	2
35~39	2	3		1	1		1		4	4
40~44		1	1		1		1		3	1
45~49	1								1	
50~54	1			1					1	1
55~59										
60~64										
65~69				1						1
70~			1						1	
合計	12	26	5	5	4	2	3	2	24	35

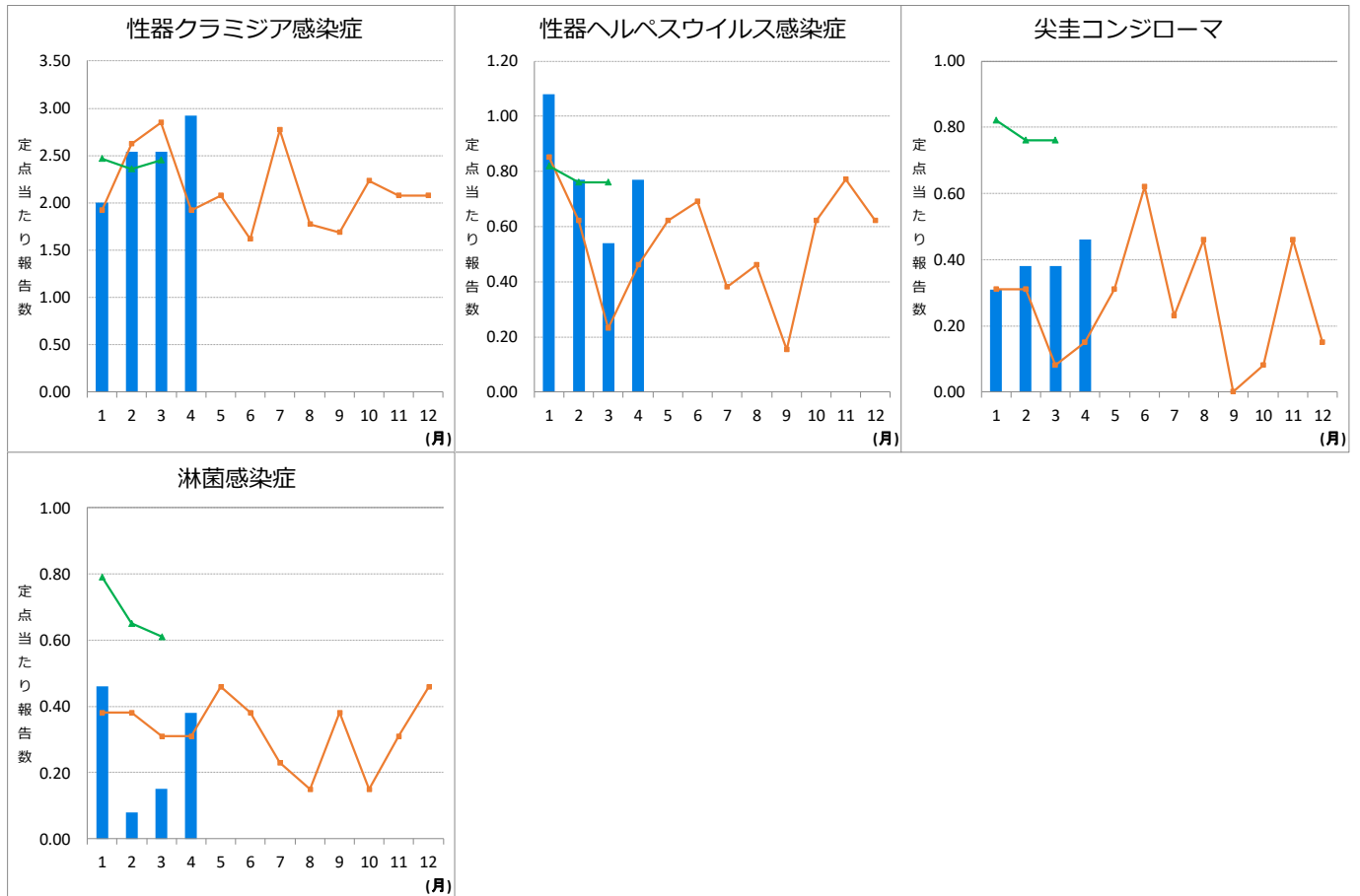
2-2. 保健所管内別報告数

(人/定点)

	性器クラミジア		性器ヘルペス		尖圭コンジローマ		淋菌感染症		合計		総合計
	男	女	男	女	男	女	男	女	男	女	
東地方+青森市	1.00	3.67	-	-	-	-	0.33	0.67	1.33	4.33	5.67
弘前	-	0.67	-	1.00	-	0.33	-	-	0.00	2.00	2.00
三戸地方+八戸市	3.00	2.50	2.00	0.50	1.50	-	1.00	-	7.50	3.00	10.50
五所川原	-	-	-	-	-	-	-	-	0.00	0.00	0.00
上十三	1.00	3.00	0.50	0.50	0.50	0.50	-	-	2.00	4.00	6.00
むつ	1.00	2.00	-	-	-	-	-	-	1.00	2.00	3.00

2-3. 青森県及び全国の定点当たり報告数推移

👉 —●— は 2020年青森県、■—■ は 2019年青森県、▲—▲ は 2020年全国



3. 薬剤耐性菌感染症発生状況

3-1. 年齢区分別報告数

(人)

年齢	ペニシリン耐性肺炎球菌感染症		メチシリン耐性黄色ブドウ球菌感染症		薬剤耐性緑膿菌感染症	
	男	女	男	女	男	女
0～9			2	1		
10～19						
20～29						
30～39						
40～49						
50～59			1			
60～69				1		
70～79			5	1		
80～89				1		
90～	1			1		
合計	1		8	5		

3-2. 採取部位別 ※同じ人から複数の採取部位で検出された数も含まれます。

(検出数)

	採 取 部 位 別											青森県 合計
	喀 痰	留置カ テーテ ル	術創 部(創 部感 染)	耳漏 液	気管 洗淨 液	血 液	髄 液	胸 腹 水	尿	便	そ 他	
ペニシリン耐性 肺炎球菌感染症	1											1
メチシリン耐性 黄色ブドウ球菌感 染症	4	1	2			1					5	13
薬剤耐性 緑膿菌感染症												

3-3. 保健所管内別報告数

(人)

	ペニシリン耐性 肺炎球菌感染症		メチシリン耐性 黄色ブドウ球菌感染症		薬剤耐性 緑膿菌感染症	
	男	女	男	女	男	女
東地方+青森市						
弘前			2	2		
三戸地方+八戸市	1		4	2		
五所川原			2	1		
上十三						
むつ						

3-4. 青森県及び全国の定点当たり報告数推移

☞ —■—は 2020年青森県、■—■は 2019年青森県、▲—▲は 2020年全国

