



1. 2021年12月の発生動向(12月1日~12月31日)

1-1. 性感染症: 県内の報告数は、次のとおりでした。

- ・ 県内の性感染症患者総報告数 57 人(11 月は 63 人)
- ・ 性器クラミジア感染症については、県全体の定点当たり報告数が過去 5 年間の同時期と比較してかなり多い状態です。

1-2. 薬剤耐性菌感染症: 県内の報告数は、次のとおりでした。

- ・ ペニシリン耐性肺炎球菌感染症 1 人(11 月は 0 人)
- ・ メチシリン耐性黄色ブドウ球菌感染症 19 人(11 月は 13 人)
- ・ メチシリン耐性黄色ブドウ球菌感染症については、県全体の定点当たり報告数が過去 5 年間の同時期と比較してかなり多い状態です。
- ・ 薬剤耐性緑膿菌感染症 0 人(11 月は 0 人)

1-3. 全数把握対象疾患: 各保健所管内の報告数は、次のとおりでした。

- ・ 結核 8 人: 青森市 4 人、弘前 1 人、三戸地方 1 人、八戸市 1 人、むつ 1 人
- ・ つつが虫病 2 人: 三戸地方 1 人、八戸市 1 人
- ・ レジオネラ症 2 人: 青森市 1 人、八戸市 1 人
- ・ アメーバ赤痢 1 人: 青森市 1 人
- ・ カルバペネム耐性腸内細菌科細菌感染症 2 人: 弘前 1 人、上十三 1 人
- ・ 劇症型溶血性レンサ球菌感染症 1 人: 青森市 1 人
- ・ 梅毒 1 人: 八戸市 1 人
- ・ 播種性クリプトコックス症 1 人: 上十三 1 人
- ・ 百日咳 1 人: むつ 1 人

2. 性感染症発生状況

2-1. 年齢区分別報告数

(人)

年齢	性器クラミジア		性器ヘルペス		尖圭コンジローマ		淋菌感染症		青森県計	
	男	女	男	女	男	女	男	女	男	女
0										
1~4										
5~9										
10~14										
15~19		4								4
20~24	5	10		1			1		6	11
25~29	2	4					1		3	4
30~34	3	4	1				2		6	4
35~39	1	3	1		1				3	3
40~44	2	3	1				2		5	3
45~49	1	1							1	1
50~54		1			1			1	1	2
55~59										
60~64										
65~69										
70~										
合計	14	30	3	1	2	0	6	1	25	32

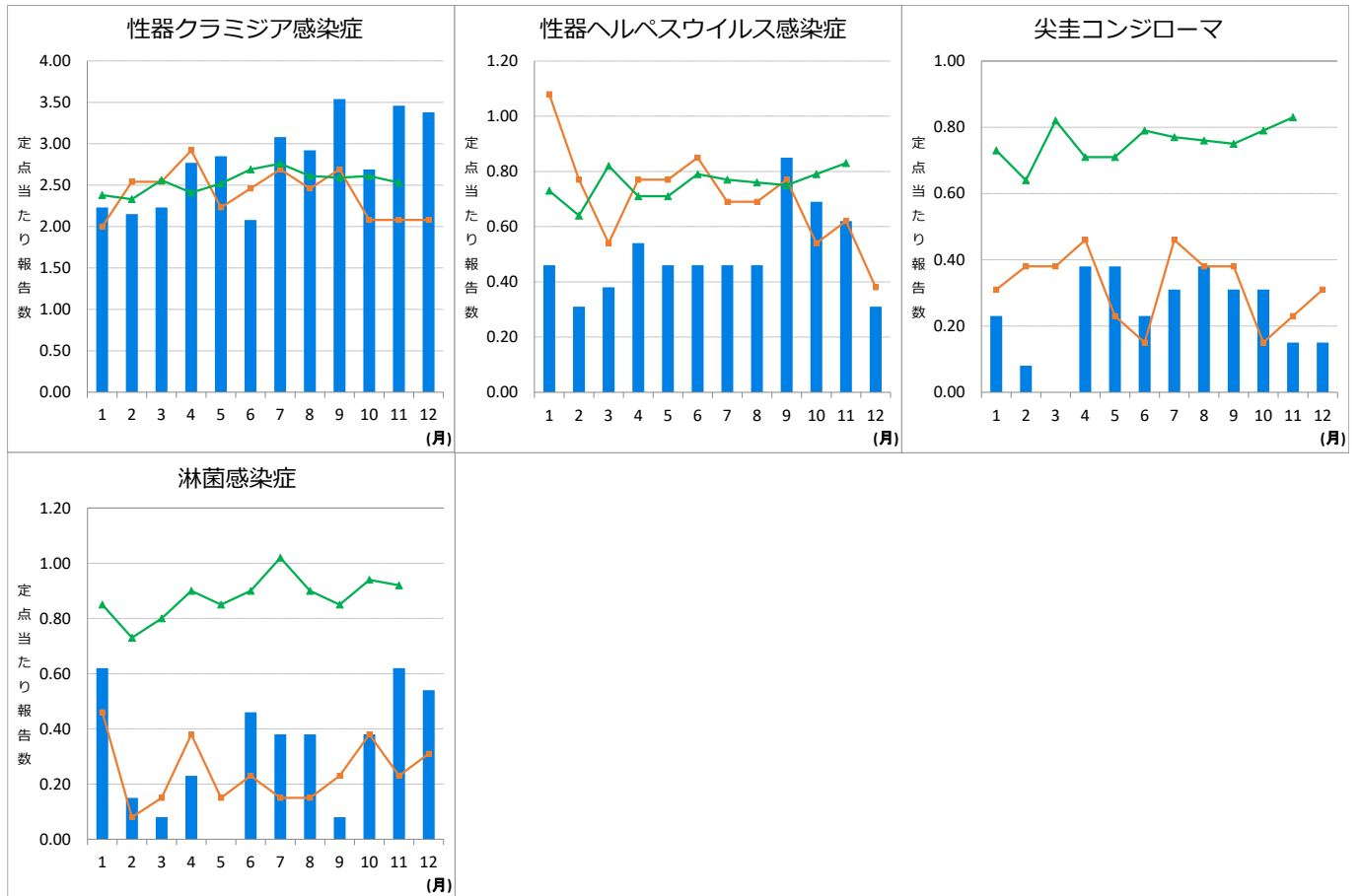
2-2. 保健所管内別報告数

(人/定点)

	性器クラミジア		性器ヘルペス		尖圭コンジローマ		淋菌感染症		合計		総合計
	男	女	男	女	男	女	男	女	男	女	
東地方+青森市	1.33	5.00	-	-	-	-	0.67	-	2.00	5.00	7.00
弘前	0.33	0.67	-	0.33	-	-	-	0.33	0.33	1.33	1.67
三戸地方+八戸市	3.50	2.00	1.50	-	1.00	-	2.00	-	8.00	2.00	10.00
五所川原	-	-	-	-	-	-	-	-	0.00	0.00	0.00
上十三	1.00	4.50	-	-	-	-	-	-	1.00	4.50	5.50
むつ	-	-	-	-	-	-	-	-	0.00	0.00	0.00

2-3.青森県の定点当たり報告数推移

👉 —■—は2021年青森県、■—■は2020年青森県、▲—▲は2021年全国



3. 薬剤耐性菌感染症発生状況

3-1. 年齢区分別報告数

(人)

年齢	ペニシリン耐性肺炎球菌感染症		メチシリン耐性黄色ブドウ球菌感染症		薬剤耐性緑膿菌感染症	
	男	女	男	女	男	女
0～9				1		
10～19			1			
20～29			1			
30～39						
40～49				1		
50～59			1			
60～69			1	1		
70～79			2	3		
80～89			6			
90～	1			1		
合計	1		12	7		

3-2. 採取部位別 ※同じ人から複数の採取部位で検出された数も含まれます。

(検出数)

	採 取 部 位 別											青森県 合計
	喀 痰	留置カ テーテ ル	術創 部(創 部感 染)	耳漏 液	気管 洗浄 液	血 液	髄 液	胸 腹 水	尿	便	その他	
ペニシリン耐性 肺炎球菌感染症		1										1
メチシリン耐性 黄色ブドウ球菌感 染症	7		1			1			3		7	19
薬剤耐性 緑膿菌感染症												

3-3. 保健所管内別報告数

(人)

	ペニシリン耐性 肺炎球菌感染症		メチシリン耐性 黄色ブドウ球菌感染症		薬剤耐性 緑膿菌感染症	
	男	女	男	女	男	女
東地方+青森市						
弘前				1		
三戸地方+八戸市	1		5	1		
五所川原			6	2		
上十三			1	3		
むつ						

3-4. 青森県の定点当たり報告数推移

👉 —■— は 2021 年青森県、 ■—■ は 2020 年青森県、 ▲—▲ は 2021 年全国

