



1. 2022年4月の発生動向 (4月1日~4月30日)

1-1. 性感染症：県内の報告数は、次のとおりでした。

- ・県内の性感染症患者総報告数 56 人(3月は56人)
- ・性器ヘルペスウイルス感染症については、県全体の定点当たり報告数が過去5年間の同時期と比較してかなり多い状態です。
- ・淋菌感染症については、県全体の定点当たり報告数が過去5年間の同時期と比較してかなり多い状態です。

1-2. 薬剤耐性菌感染症：県内の報告数は、次のとおりでした。

- ・ペニシリン耐性肺炎球菌感染症 2 人(3月は0人)
- ・メチシリン耐性黄色ブドウ球菌感染症 8 人(3月は8人)
- ・薬剤耐性緑膿菌感染症 0 人(3月は0人)

1-3. 全数把握対象疾患：各保健所管内の報告数は、次のとおりでした。

- ・結核 13 人：東地方 1 人、青森市 2 人、弘前 4 人、八戸市 2 人、五所川原 4 人
- ・カルバペネム耐性腸内細菌科細菌感染症 1 人：弘前 1 人
- ・クロイツフェルト・ヤコブ病 1 人：弘前 1 人
- ・劇症型溶血性レンサ球菌感染症 1 人：弘前 1 人
- ・水痘(入院例) 1 人：上十三 1 人
- ・梅毒 4 人：弘前 1 人、八戸市 3 人

2. 性感染症発生状況

2-1. 年齢区分別報告数

(人)

年齢	性器クラミジア		性器ヘルペス		尖圭コンジローマ		淋菌感染症		青森県計	
	男	女	男	女	男	女	男	女	男	女
0										
1~4										
5~9										
10~14										
15~19		2		1						3
20~24	2	7	1		3		1		7	7
25~29	2	6	2		1		1	1	6	7
30~34	4	4		3			2	1	6	8
35~39	1	1	2	1			2	1	5	3
40~44										
45~49	1		1						2	
50~54										
55~59			1						1	
60~64			1						1	
65~69										
70~										
合計	10	20	8	5	4	0	6	3	28	28

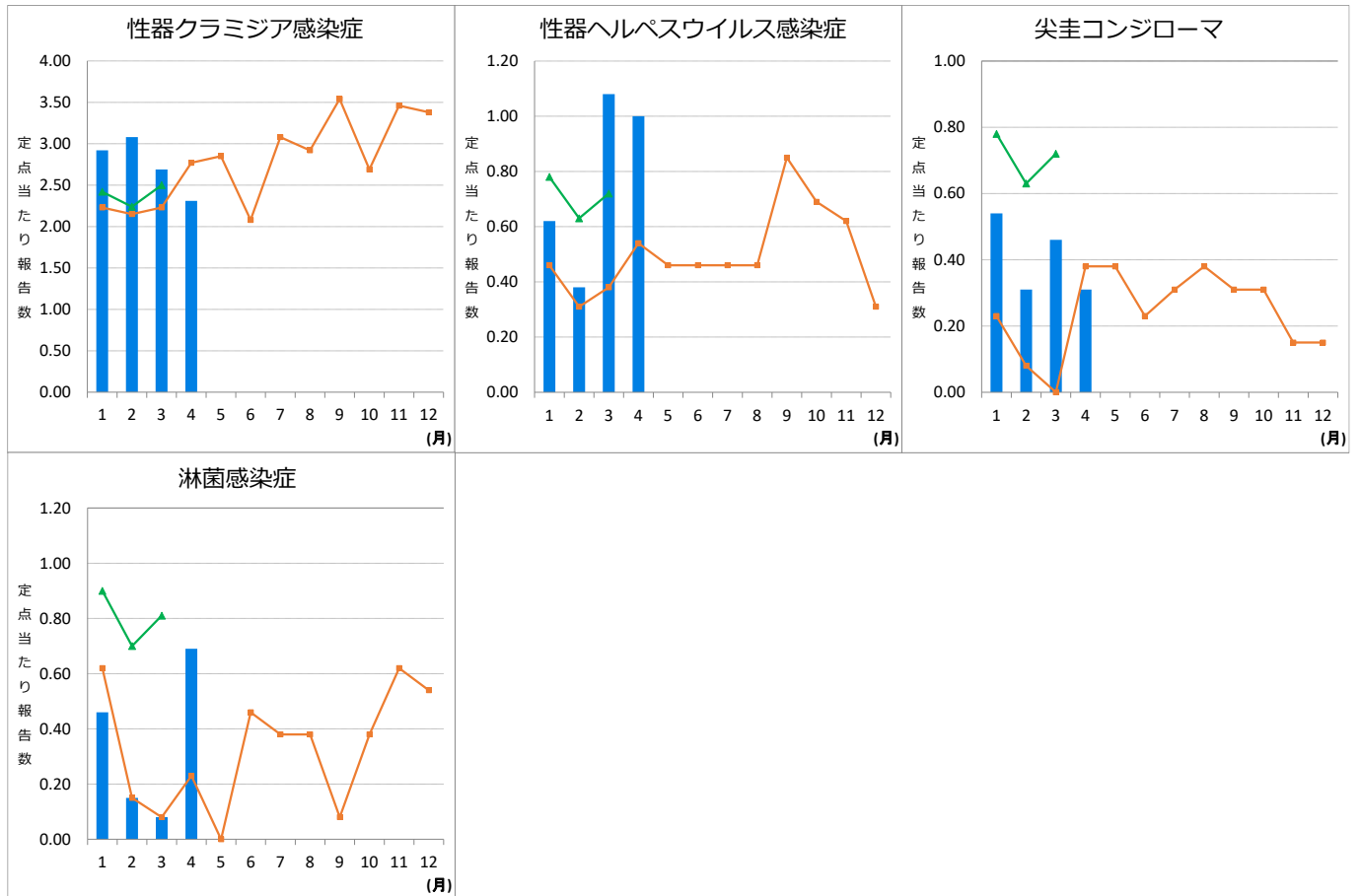
2-2. 保健所管内別報告数

(人/定点)

	性器クラミジア		性器ヘルペス		尖圭コンジローマ		淋菌感染症		合計		総合計
	男	女	男	女	男	女	男	女	男	女	
東地方+青森市	-	4.67	0.33	-	-	-	0.33	0.33	0.67	5.00	5.67
弘前	-	0.67	-	0.33	-	-	-	0.33	0.00	1.33	1.33
三戸地方+八戸市	3.50	1.00	3.50	-	2.00	-	2.00	-	11.00	1.00	12.00
五所川原	-	-	-	-	-	-	-	-	0.00	0.00	0.00
上十三	1.50	0.50	-	1.50	-	-	0.50	0.50	2.00	2.50	4.50
むつ	-	1.00	-	1.00	-	-	-	-	0.00	2.00	2.00

2-3. 青森県の定点当たり報告数推移

👉 —■—は2022年青森県、■—■は2021年青森県、▲—▲は2022年全国



3. 薬剤耐性菌感染症発生状況

3-1. 年齢区分別報告数

(人)

年齢	ペニシリン耐性肺炎球菌感染症		メチシリン耐性黄色ブドウ球菌感染症		薬剤耐性緑膿菌感染症	
	男	女	男	女	男	女
0～9						
10～19						
20～29						
30～39				1		
40～49		1	1			
50～59						
60～69						
70～79			1			
80～89			1	3		
90～		1	1			
合計		2	4	4		

3-2. 採取部位別 ※同じ人から複数の採取部位で検出された数も含まれます。

(検出数)

	採 取 部 位 別											青森県 合計
	喀 痰	留置カ テーテ ル	術創 部(創 部感 染)	耳漏 液	気管 洗浄 液	血 液	髄 液	胸 腹 水	尿	便	その他	
ペニシリン耐性 肺炎球菌感染症	2											2
メチシリン耐性 黄色ブドウ球菌感 染症	2		3						1		2	8
薬剤耐性 緑膿菌感染症												

3-3. 保健所管内別報告数

(人)

	ペニシリン耐性 肺炎球菌感染症		メチシリン耐性 黄色ブドウ球菌感染症		薬剤耐性 緑膿菌感染症	
	男	女	男	女	男	女
東地方+青森市						
弘前						
三戸地方+八戸市		1		1		
五所川原			2	1		
上十三		1	2	2		
むつ						

3-4. 青森県の定点当たり報告数推移

☞ —■— は 2022 年青森県、 ■—■ は 2021 年青森県、 ▲—▲ は 2022 年全国

