



1. 2022年10月の発生動向(10月1日~10月31日)

1-1. 性感染症：県内の報告数は、次のとおりでした。

- ・県内の性感染症患者総報告数 55 人(9月 は 79 人)
- ・尖圭コンジローマについては、県全体の定点当たり報告数が過去5年間の同時期と比較してかなり多い状態です。

1-2. 薬剤耐性菌感染症：県内の報告数は、次のとおりでした。

- ・ペニシリン耐性肺炎球菌感染症 0 人(9月 は 1 人)
- ・メチシリン耐性黄色ブドウ球菌感染症 15 人(9月 は 9 人)
- ・メチシリン耐性黄色ブドウ球菌感染症については、県全体の定点当たり報告数が過去5年間の同時期と比較してやや多い状態です。
- ・薬剤耐性緑膿菌感染症 0 人(9月 は 0 人)

1-3. 全数把握対象疾患：各保健所管内の報告数は、次のとおりでした。

- ・結核 19 人：青森市 7 人、弘前 3 人、八戸市 3 人、五所川原 2 人、上十三 2 人、むつ 2 人
- ・腸管出血性大腸菌感染症 1 人：弘前 1 人
- ・レジオネラ症 2 人：上十三 2 人
- ・アメーバ赤痢 1 人：弘前 1 人
- ・カルバペネム耐性腸内細菌科細菌感染症 2 人：青森市 1 人、五所川原 1 人
- ・劇症型溶血性レンサ球菌感染症 1 人：青森市 1 人
- ・水痘(入院例) 1 人：青森市 1 人
- ・梅毒 4 人：青森市 1 人、八戸市 2 人、上十三 1 人
- ・百日咳 1 人：むつ 1 人

2. 性感染症発生状況

2-1. 年齢区分別報告数

(人)

年齢	性器クラミジア		性器ヘルペス		尖圭コンジローマ		淋菌感染症		青森県計	
	男	女	男	女	男	女	男	女	男	女
0										
1~4										
5~9										
10~14										
15~19	1	3							1	3
20~24	1	10	1	1	2				4	11
25~29	1	4			2		1		4	4
30~34		3	1	1	1	1	1		3	5
35~39	6	3	2		1		1		10	3
40~44			1	1	1				2	1
45~49		1								1
50~54						1				1
55~59										
60~64										
65~69		1								1
70~			1						1	
合計	9	25	6	3	7	2	3	0	25	30

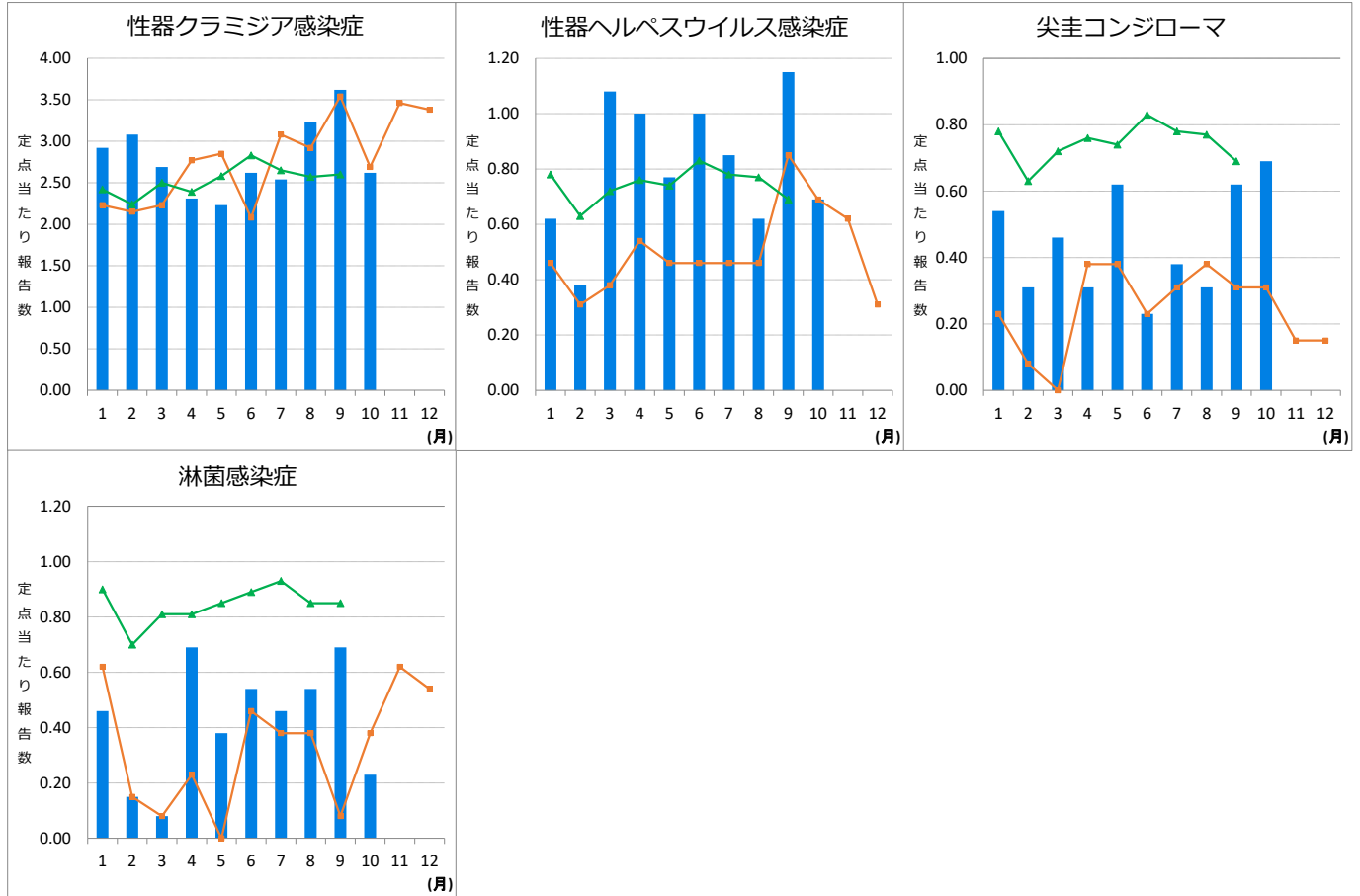
## 2-2.保健所管内別報告数

(人/定点)

	性器クラミジア		性器ヘルペス		尖圭コンジローマ		淋菌感染症		合計		総合計
	男	女	男	女	男	女	男	女	男	女	
東地方+青森市	-	5.33	0.33	-	0.33	-	-	-	0.67	5.33	6.00
弘前	-	0.33	-	0.33	-	0.33	-	-	0.00	1.00	1.00
三戸地方+八戸市	3.50	2.50	2.50	0.50	3.00	-	1.00	-	10.00	3.00	13.00
五所川原	-	-	-	-	-	-	-	-	0.00	0.00	0.00
上十三	1.00	1.50	-	0.50	-	0.50	0.50	-	1.50	2.50	4.00
むつ	-	-	-	-	-	-	-	-	0.00	0.00	0.00

## 2-3.青森県の定点当たり報告数推移

👉 —■—は2022年青森県、■—■は2021年青森県、▲—▲は2022年全国



### 3. 薬剤耐性菌感染症発生状況

#### 3-1. 年齢区分別報告数

(人)

年齢	ペニシリン耐性 肺炎球菌感染症		メチシリン耐性 黄色ブドウ球菌感染症		薬剤耐性 緑膿菌感染症	
	男	女	男	女	男	女
0～9						
10～19						
20～29			1			
30～39						
40～49			1			
50～59				1		
60～69			1			
70～79			1	3		
80～89			2	2		
90～			3			
合計			9	6		

#### 3-2. 採取部位別 ※同じ人から複数の採取部位で検出された数も含まれます。

(検出数)

	採 取 部 位 別											青森県 合計	
	喀 痰	留置カ テーテ ル	術創 部(創 部感 染)	耳漏 液	気管 洗浄 液	血 液	髄 液	胸 腹 水	尿	便	そ 他		
ペニシリン耐性 肺炎球菌感染症													
メチシリン耐性 黄色ブドウ球菌感 染症	3	3	2			2			1		4	15	
薬剤耐性 緑膿菌感染症													

#### 3-3. 保健所管内別報告数

(人)

	ペニシリン耐性 肺炎球菌感染症		メチシリン耐性 黄色ブドウ球菌感染症		薬剤耐性 緑膿菌感染症	
	男	女	男	女	男	女
東地方+青森市						
弘前			2	2		
三戸地方+八戸市			3	2		
五所川原			4	2		
上十三						
むつ						

### 3-4.青森県の定点当たり報告数推移

👉 —■— は 2022 年青森県、 ■—■ は 2021 年青森県、 ▲—▲ は 2022 年全国

