

I 第5週の発生動向 (2015/1/26~2/1)

1. インフルエンザについては、東地方+青森市保健所、八戸保健所、上十三保健所、むつ保健所管内で**警報**が、弘前保健所、五所川原保健所管内で**注意報**が継続しています。
2. 感染性胃腸炎については、患者報告数が前週の237人から215人に減少しました。

II 第5週五類感染症定点把握

青森県内の保健所管内、定点(医療機関)数、警報・注意報については青森県感染症発生動向調査 TOP ページをご覧ください。

疾患名	東地方+青森市		弘前		八戸		五所川原		上十三		むつ		青森県計		前週からの増減	東地方(再掲)		青森市(再掲)	
	数	人/定点	数	人/定点	数	人/定点	数	人/定点	数	人/定点	数	人/定点	数	人/定点		数	人/定点	数	人/定点
小児科 内科 (90) インフルエンザ	623	47.9	444	29.6	395	26.3	121	17.3	328	36.4	325	54.2	2,236	34.4	-45	11	11.0	612	51.0
(79) RSウイルス感染症	4	0.5	2	0.2	4	0.4	7	1.4	1	0.2			18	0.4	3			4	0.5
(80) 咽頭結膜熱	1	0.1	1	0.1	1	0.1							3	0.1	-6			1	0.1
(81) A群溶血性レンサ球菌咽頭炎	15	1.9	11	1.2	7	0.7	2	0.4	4	0.7	5	1.3	44	1.1	11			15	1.9
(82) 感染性胃腸炎	105	13.1	19	2.1	42	4.2	13	2.6	13	2.2	23	5.8	215	5.1	-22			105	13.1
(83) 水痘	1	0.1	1	0.1					1	0.2	3	0.8	6	0.1	-9			1	0.1
(84) 手足口病															-6				
(85) 伝染性紅斑	5	0.6	1	0.1	19	1.9							25	0.6	-1			5	0.6
(86) 突発性発しん	2	0.3	7	0.8	5	0.5	1	0.2	2	0.3	1	0.3	18	0.4	4			2	0.3
(87) 百日咳															0				
(88) ヘルパンギーナ															0				
(89) 流行性耳下腺炎			1	0.1									1	0.0	0				
眼科 (91) 急性出血性結膜炎															0				
(92) 流行性角結膜炎	1	0.5	1	0.3	1	0.5							3	0.3	-4			1	0.5
基幹 (97) クラミジア肺炎															0				
(98) 細菌性髄膜炎	1	1.0											1	0.2	1			1	1.0
(100) マイコプラズマ肺炎					1	1.0					3	3.0	4	0.7	1				
(101) 無菌性髄膜炎															0				
(82) 感染性胃腸炎(ロタウイルス)							1	1.0			1	1.0	2	0.3	-2				

は警報、 は注意報。「空欄」: 患者発生無し。

III 全数把握疾患 (掲載数は最新情報)

- ・結核(二類全数把握疾患): 弘前1人、八戸4人、五所川原1人 (2015年計:26人)
- ・カルバペネム耐性腸内細菌科細菌感染症(五類全数把握疾患): 弘前1人 (2015年計:2人)

IV 病原体検出情報 検出情報はありませんでした。

感染症の窓

劇症型溶血性レンサ球菌感染症 (五類全数把握疾患)

劇症型溶血性レンサ球菌感染症は、突発的に発症し、急速に多臓器不全に進行する A 群溶血性レンサ球菌による敗血症性ショック病態です。「人食いバクテリア」といった病名で取り上げられたこともあります。

症状としては、突然の発熱(高熱)ではじまり、血圧低下などのショック状態(24時間以内)となり、多くは四肢の軟部組織の壊死性筋膜炎などを起こし、皮膚は赤紫色に変化します。

全国における過去9年間の年間患者報告数は、おしなべて増加傾向で推移しています。本県においては、0~3名の報告があります(図1)。

A群溶血性レンサ球菌感染による一般的な疾患は咽頭炎であり、大半が小児による罹患です(週報第39週「感染症の窓」参照)。

一方、本感染症は子どもから大人まで広範囲の年齢層に発症しますが、特に30歳以上の大人に多いことがひとつの特徴です。2006年から2014年までに本県において報告された13名の患者の年齢範囲は、29~86歳でした。

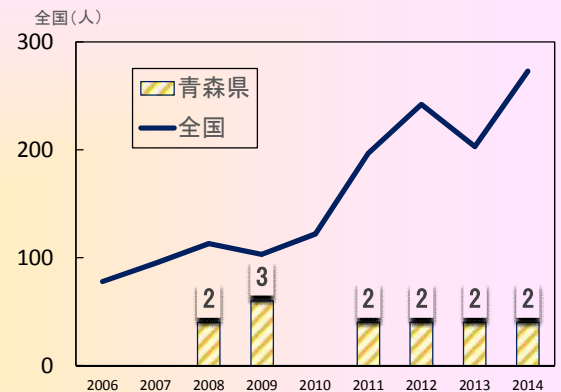


図1 過去9年間の報告数推移

【参考】IDWR「感染症の話」、「感染症の診断・治療ガイドライン2004」

V 県内インフルエンザ情報

第5週の患者報告数は、2,236人で、迅速診断キットによる型別はA型2,183人、B型5人、不明48人でした。

警報レベル開始基準値：30人/定点、警報終息基準値：10人/定点、注意報基準値：10人/定点

(※ 警報注意報基準値は保健所ごとの定点あたり報告数が基準となっています。)

保健所管内別届出人数 (人)

週	44	45	46	47	48	49	50	51	52	1	2	3	4	5
東地方								3	3	19	13	25	25	11
弘前							7	28	60	58	228	277	385	444
八戸					1	22	65	175	326	453	449	485	549	395
五所川原						1	23	50	71	129	169	165	166	121
上十三					1	32	76	204	318	552	426	394	386	328
むつ				2	2		1	15	32	97	138	206	262	325
青森市	4		1		1	3	11	41	151	159	363	317	508	612
合計	4	0	1	2	5	58	183	516	961	1467	1786	1869	2281	2236

A型 (迅速診断キットによる型別です) (人)

週	44	45	46	47	48	49	50	51	52	1	2	3	4	5
東地方								3	3	19	13	25	25	11
弘前							7	28	59	57	228	275	382	442
八戸					1	21	54	170	321	450	442	477	528	392
五所川原						1	22	50	70	129	168	165	166	121
上十三					1	32	74	200	305	544	397	376	369	303
むつ				2	2		1	15	32	97	138	206	261	322
青森市					1	3	10	40	145	143	350	301	487	592
合計	0	0	0	2	5	57	168	506	935	1439	1736	1825	2218	2183

B型 (迅速診断キットによる型別です) (人)

週	44	45	46	47	48	49	50	51	52	1	2	3	4	5
東地方														
弘前									1					
八戸						1	1					1	1	
五所川原							1		1		1			
上十三											1	1		
むつ													1	3
青森市	4		1						1	2			2	2
合計	4	0	1	0	0	1	2	0	3	2	2	2	4	5

年齢区分別(人)

週	44	45	46	47	48	49	50	51	52	1	2	3	4	5
～5ヶ月								1	3	8	8	12	4	5
～11ヶ月						1	1	6	9	16	21	31	28	15
1歳						4	3	9	23	31	68	100	84	66
2歳							5	15	30	25	65	100	85	79
3歳						1	9	11	27	34	62	89	94	86
4歳						3	8	20	33	34	51	93	128	80
5歳						4	12	23	34	37	55	87	97	93
6歳					1	9	12	25	53	37	66	107	126	113
7歳						5	11	21	32	34	46	73	111	107
8歳						6	15	20	39	23	27	41	111	119
9歳						7	13	25	47	28	30	39	110	120
10～14歳	2				1	9	46	159	227	154	155	197	500	634
15～19歳							19	36	51	73	101	80	98	87
20～29歳			1		1	1	2	31	82	229	198	120	106	69
30～39歳				1	1	1	5	34	79	179	184	180	123	136
40～49歳	2				1	3	7	33	63	156	172	135	130	130
50～59歳				1		1	7	13	51	106	170	98	89	87
60～69歳						2	4	11	31	114	112	98	86	73
70～79歳						1	3	9	27	78	87	86	78	61
80歳以上							1	14	20	71	108	103	93	76

VI 保健所管内別全数把握疾患発生状況（2014年第41週～2015年第5週）

週	期間	東地方+青森市	弘前	八戸	五所川原	上十三	むつ
41	H26.10.6 ~ H26.10.12			カルバペネム耐性腸内細菌感染症1人 侵襲性肺炎球菌感染症1人			
42	H26.10.13 ~ H26.10.19			つつが虫病1人 カルバペネム耐性腸内細菌感染症1人 ジアルジア症1人 侵襲性肺炎球菌感染症1人		腸管出血性大腸菌感染症1人	
43	H26.10.20 ~ H26.10.26		急性脳炎1人				
44	H26.10.27 ~ H26.11.2					クリプトスポリジウム症10人	
45	H26.11.3 ~ H26.11.9		急性脳炎1人				腸管出血性大腸菌感染症1人
46	H26.11.10 ~ H26.11.16	つつが虫病1人		侵襲性肺炎球菌感染症1人			
47	H26.11.17 ~ H26.11.23			A型肝炎1人			
48	H26.11.24 ~ H26.11.30	侵襲性肺炎球菌感染症1人				腸管出血性大腸菌感染症1人	
49	H26.12.1 ~ H26.12.7	つつが虫病1人	急性脳炎1人			腸管出血性大腸菌感染症3人	
50	H26.12.8 ~ H26.12.14		劇症型溶血性レンサ球菌感染症1人				
51	H26.12.15 ~ H26.12.21	腸管出血性大腸菌感染症3人	後天性免疫不全症候群1人	アメーバ赤痢1人 侵襲性肺炎球菌感染症1人			
52	H26.12.22 ~ H26.12.28	腸管出血性大腸菌感染症1人	カルバペネム耐性腸内細菌感染症1人	侵襲性肺炎球菌感染症1人			
1	H26.12.29 ~ H27.1.4		侵襲性肺炎球菌感染症1人				
2	H27.1.5 ~ H27.1.11			侵襲性肺炎球菌感染症1人			
3	H27.1.12 ~ H27.1.18						
4	H27.1.19 ~ H27.1.25		水痘(入院例)1人	アメーバ赤痢1人 カルバペネム耐性腸内細菌感染症1人 侵襲性肺炎球菌感染症1人			
5	H27.1.26 ~ H27.2.1		カルバペネム耐性腸内細菌感染症1人				

VII 結核(二類全数把握疾患) (2014年第47週～2015年第5週)

単位：人

週	期間	東地方+青森市	弘前	八戸	五所川原	上十三	むつ
47	H26.11.17 ~ H26.11.23	1	2	3	1		
48	H26.11.24 ~ H26.11.30		4	2	1		
49	H26.12.1 ~ H26.12.7		1		1	1	
50	H26.12.8 ~ H26.12.14	2	1		4	1	
51	H26.12.15 ~ H26.12.21			1	1		
52	H26.12.22 ~ H26.12.28		3	1		2	1
1	H26.12.29 ~ H27.1.4		1				
2	H27.1.5 ~ H27.1.11	3	1			1	
3	H27.1.12 ~ H27.1.18	1	3		1	2	
4	H27.1.19 ~ H27.1.25		1	2	2	1	1
5	H27.1.26 ~ H27.2.1		1	4	1		

VIII 全数把握疾患発生状況(全国-青森県)

(注：発生状況は速報値であり、国内で届出のあった疾患のみを掲載しています)

全国

(2015年第1週～第3週累計)

分類	二類	三類	三類	三類	三類	四類	四類	四類	四類	四類	四類	四類	四類	五類	五類	五類	五類	五類	五類	五類	五類	五類	五類	五類
疾病名	結核	細菌性赤痢	腸管出血性大腸菌感染症	腸チフス	パラチフス	E型肝炎	A型肝炎	エキソコックス症	チクングニア熱	つつが虫病	デング熱	レジオネラ症	アメーバ赤痢	ウイルス性肝炎	急性脳炎	クロイツフェルトヤコブ病	劇症型溶血性レンサ球菌感染症	後天性免疫不全症候群	ジアルジア症	侵襲性インフルエンザ菌感染症	侵襲性髄膜炎	侵襲性肺炎球菌感染症	梅毒	破傷風
累積報告数	753	4	44	1	1	5	14	1	1	8	16	58	31	5	30	6	25	44	1	16	6	162	46	2

分類	五類	五類	五類	五類	五類
疾病名	バンコマイシン耐性腸球菌感染症	風しん	麻疹	カルバペネム耐性腸内細菌感染症	水痘(入院例)
累積報告数	1	3	3	39	12

青森県

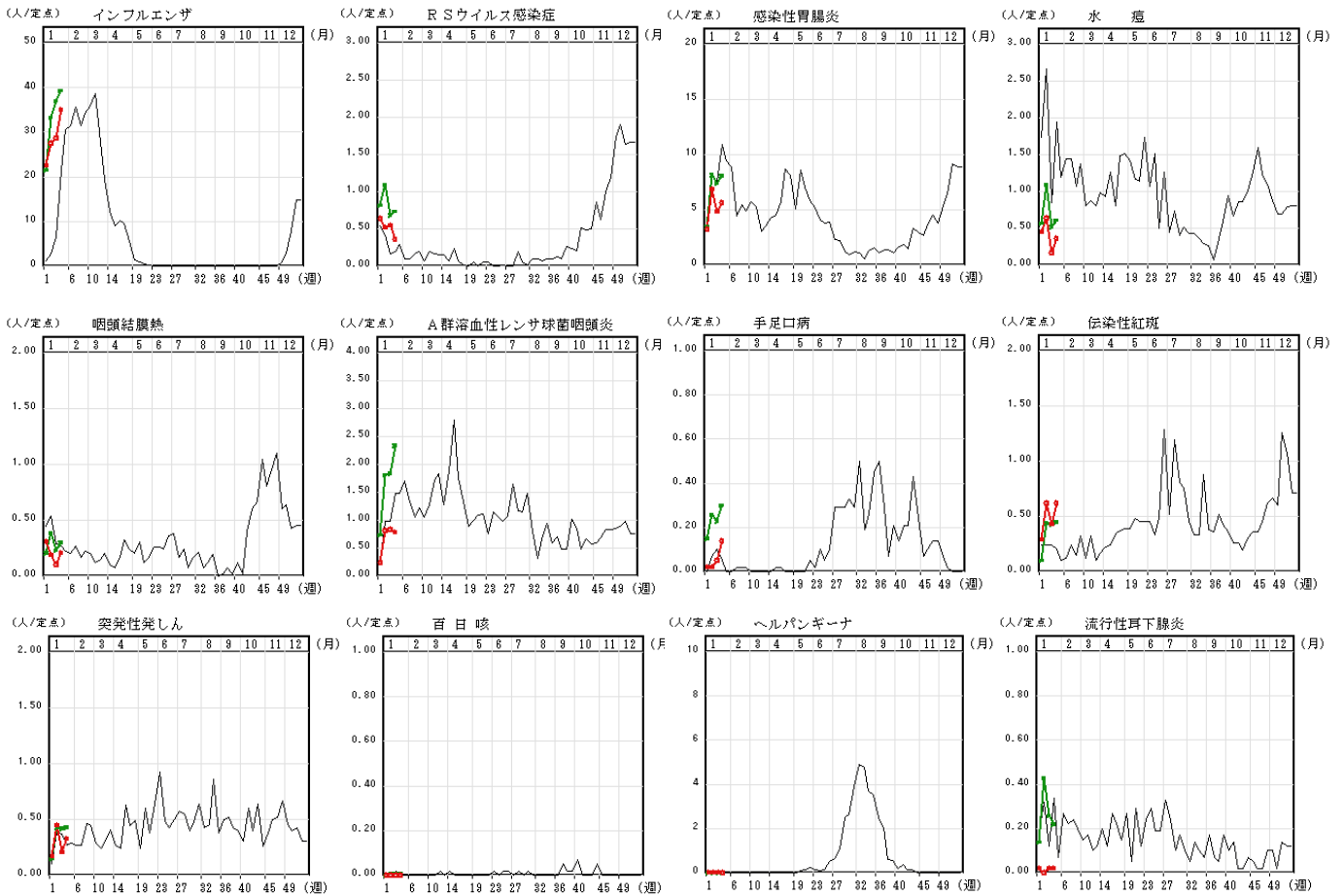
(2015年第1週～第5週累計)

分類	二類	五類	五類	五類	五類
疾病名	結核	アメーバ赤痢	カルバペネム耐性腸内細菌感染症	侵襲性肺炎球菌感染症	水痘(入院例)
累積報告数	26	1	2	3	1

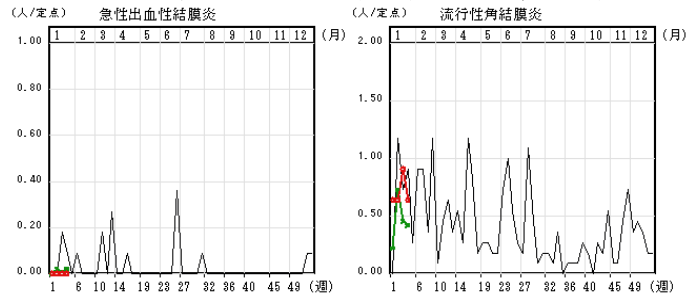
IX インフルエンザ・小児科定点把握疾患週別推移 (2015年第4週)

グラフの説明 ○—○は2015年青森県、——は2014年青森県、

×—×は2015年全国



X 眼科定点把握疾患週別推移 (2015年第4週)



XI 基幹定点把握疾患週別推移 (2015年第4週)

