

I 第13週の発生動向 (2015/3/23~3/29)

1. 感染性胃腸炎については、患者報告数が118人から184人に増加しました。

II 第13週五類感染症定点把握

青森県内の保健所管内、定点(医療機関)数、警報・注意報については青森県感染症発生動向調査 TOP ページをご覧ください。

| 疾患名 | 東青 (東地方保健所・ 青森市保健所) | | 中南 (弘前保健所) | | 三八 (八戸保健所) | | 西北 (五所川原保健所) | | 上北 (上十三保健所) | | 下北 (むつ保健所) | | 青森県計 | | 前週からの増減 |
|----------------|---------------------------|------|---------------|------|---------------|------|-----------------|------|----------------|------|---------------|-------|------|------|---------|
| | 数 | 人/定点 | 数 | 人/定点 | 数 | 人/定点 | 数 | 人/定点 | 数 | 人/定点 | 数 | 人/定点 | 数 | 人/定点 | |
| 小児科 内科 | | | | | | | | | | | | | | | |
| インフルエンザ | 37 | 2.85 | 42 | 2.80 | 21 | 1.40 | 2 | 0.29 | 16 | 1.78 | 22 | 3.67 | 140 | 2.15 | -60 |
| RSウイルス感染症 | | | 2 | 0.22 | 2 | 0.20 | 2 | 0.40 | | | | | 6 | 0.14 | -5 |
| 咽頭結膜熱 | 5 | 0.63 | 4 | 0.44 | 2 | 0.20 | | | | | | | 11 | 0.26 | 0 |
| A群溶血性レンサ球菌咽頭炎 | 34 | 4.25 | 26 | 2.89 | 21 | 2.10 | 4 | 0.80 | 4 | 0.67 | 3 | 0.75 | 92 | 2.19 | -24 |
| 感染性胃腸炎 | 40 | 5.00 | 29 | 3.22 | 36 | 3.60 | 15 | 3.00 | 19 | 3.17 | 45 | 11.25 | 184 | 4.38 | 66 |
| 水痘 | 1 | 0.13 | 2 | 0.22 | 1 | 0.10 | | | 4 | 0.67 | 3 | 0.75 | 11 | 0.26 | 0 |
| 手足口病 | 10 | 1.25 | | | 2 | 0.20 | | | | | | | 12 | 0.29 | 6 |
| 伝染性紅斑 | 4 | 0.50 | 1 | 0.11 | 6 | 0.60 | 1 | 0.20 | 10 | 1.67 | | | 22 | 0.52 | 4 |
| 突発性発しん | 2 | 0.25 | 4 | 0.44 | 9 | 0.90 | | | 4 | 0.67 | 7 | 1.75 | 26 | 0.62 | 11 |
| 百日咳 | | | | | | | | | | | | | | | 0 |
| ヘルパンギーナ | | | | | 1 | 0.10 | | | | | | | 1 | 0.02 | 1 |
| 流行性耳下腺炎 | | | | | 1 | 0.10 | | | | | | | 1 | 0.02 | -3 |
| 眼科 | | | | | | | | | | | | | | | |
| 急性出血性結膜炎 | | | | | | | | | | | | | | | 0 |
| 流行性角結膜炎 | 1 | 0.50 | | | | | | | | | | | 1 | 0.09 | -1 |
| 基幹 | | | | | | | | | | | | | | | |
| クラミジア肺炎 | | | | | | | | | | | | | | | 0 |
| 細菌性髄膜炎 | | | | | | | | | | | | | | | 0 |
| マイコプラズマ肺炎 | | | | | | | | | | | 2 | 2.00 | 2 | 0.33 | 0 |
| 無菌性髄膜炎 | | | | | 1 | 1.00 | | | | | | | 1 | 0.17 | 1 |
| 感染性胃腸炎(ロタウイルス) | | | | | | | | | 1 | 1.00 | 8 | 8.00 | 9 | 1.50 | 2 |

は警報、は注意報。「空欄」:患者発生無し。

III 全数把握疾患(掲載数は最新情報)

- 結核(二類全数把握疾患): 東地方+青森市2人、八戸4人、五所川原1人、上十三1人(2015年計:88人)
- 侵襲性インフルエンザ菌感染症(五類全数把握疾患): 八戸1人(2015年計:1人)
- 水痘(入院例)(五類全数把握疾患): 八戸1人(2015年計:2人)

IV 病原体検出情報 検出情報はありませんでした。

感染症の窓

A群溶血性レンサ球菌咽頭炎(五類定点把握疾患)

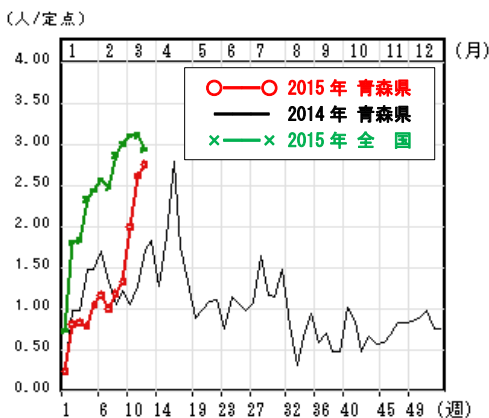


図1 定点当たり患者報告数の推移

A群溶血性レンサ球菌咽頭炎は、A群溶血性レンサ球菌による上気道感染症で、潜伏期間は約1~4日で、突然の発熱(38℃程度)、全身倦怠感、咽頭痛で始まり、頭痛、嚥下痛、頸部リンパ節の腫脹、圧痛、乳幼児では咽頭炎、年長児や成人では扁桃炎を示します。菌が産生する発赤毒素に免疫のない人では、猩紅熱といわれる全身症状を呈します。気管支炎を起こすことも多いです。

冬から春期に多発しますが、今年も全国、県内ともに、1月から報告数が急増し、今後の発生動向に注意が必要です(図1)。

感染経路は、保菌者の唾液、鼻汁などが飛散することによって鼻・咽腔から侵入します(ヒトからヒトへの感染)。また、食品や飲料水を介しての感染や皮膚などの創傷部

(外傷、火傷など)からの感染もあります。好発年齢は幼児、学童・生徒(5~15歳)で、本県でも14歳以下の患者報告数が大半を占めています(図2)。保育園、学校などの集団での発生が多いので、2次感染予防のために、患者との接触を避ける、手洗いなどの励行が大切です。

【参考】感染症の診断・治療ガイドライン2004(日本医師会編)

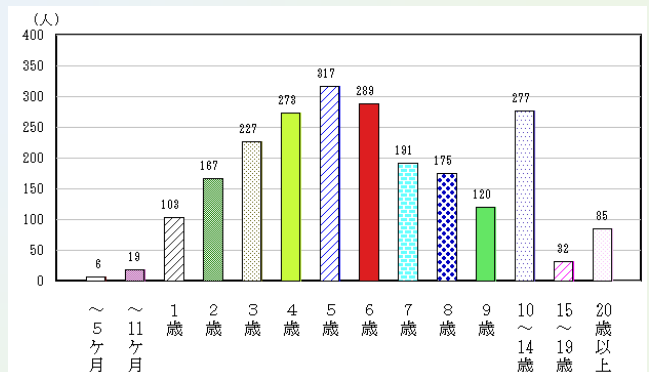


図2 年齢別患者報告数(2014年)

V 県内インフルエンザ情報

第13週の患者報告数は、140人で、迅速診断キットによる型別はA型122人、B型18人でした。

警報レベル開始基準値：30人/定点、警報終息基準値：10人/定点、注意報基準値：10人/定点

(※ 警報注意報基準値は保健所ごとの定点あたり報告数が基準となっています。)

保健所管内別届出人数 (人)

| 週 | 50 | 51 | 52 | 1 | 2 | 3 | 4 | 5 | 6 | 7 | 8 | 9 | 10 | 11 | 12 | 13 |
|------|-----|-----|-----|------|------|------|------|------|------|------|-----|-----|-----|-----|-----|-----|
| 東地方 | | 3 | 3 | 19 | 13 | 25 | 25 | 11 | 13 | 9 | 3 | 1 | | 1 | | 1 |
| 弘前 | 7 | 28 | 60 | 58 | 228 | 277 | 385 | 444 | 275 | 190 | 113 | 80 | 56 | 70 | 40 | 42 |
| 八戸 | 65 | 175 | 326 | 453 | 449 | 485 | 549 | 395 | 287 | 177 | 98 | 62 | 56 | 50 | 31 | 21 |
| 五所川原 | 23 | 50 | 71 | 129 | 169 | 165 | 166 | 121 | 110 | 66 | 50 | 41 | 18 | 3 | 4 | 2 |
| 上十三 | 76 | 204 | 318 | 552 | 426 | 394 | 386 | 328 | 214 | 170 | 131 | 140 | 93 | 57 | 34 | 16 |
| むつ | 1 | 15 | 32 | 97 | 138 | 206 | 262 | 325 | 236 | 140 | 59 | 50 | 66 | 65 | 38 | 22 |
| 青森市 | 11 | 41 | 151 | 159 | 363 | 317 | 508 | 612 | 484 | 277 | 148 | 54 | 66 | 60 | 53 | 36 |
| 合計 | 183 | 516 | 961 | 1467 | 1786 | 1869 | 2281 | 2236 | 1619 | 1029 | 602 | 428 | 355 | 306 | 200 | 140 |

A型 (迅速診断キットによる型別です)(人)

| 週 | 50 | 51 | 52 | 1 | 2 | 3 | 4 | 5 | 6 | 7 | 8 | 9 | 10 | 11 | 12 | 13 |
|------|-----|-----|-----|------|------|------|------|------|------|-----|-----|-----|-----|-----|-----|-----|
| 東地方 | | 3 | 3 | 19 | 13 | 25 | 25 | 11 | 13 | 9 | 3 | 1 | | 1 | | 1 |
| 弘前 | 7 | 28 | 59 | 57 | 228 | 275 | 382 | 442 | 274 | 183 | 111 | 76 | 45 | 63 | 32 | 30 |
| 八戸 | 54 | 170 | 321 | 450 | 442 | 477 | 528 | 392 | 276 | 163 | 93 | 56 | 51 | 49 | 29 | 20 |
| 五所川原 | 22 | 50 | 70 | 129 | 168 | 165 | 166 | 121 | 110 | 66 | 49 | 40 | 18 | 3 | 4 | 2 |
| 上十三 | 74 | 200 | 305 | 544 | 397 | 376 | 369 | 303 | 196 | 159 | 125 | 135 | 91 | 55 | 29 | 14 |
| むつ | 1 | 15 | 32 | 97 | 138 | 206 | 261 | 322 | 235 | 139 | 59 | 50 | 66 | 65 | 37 | 22 |
| 青森市 | 10 | 40 | 145 | 143 | 350 | 301 | 487 | 592 | 455 | 268 | 144 | 53 | 64 | 54 | 53 | 33 |
| 合計 | 168 | 506 | 935 | 1439 | 1736 | 1825 | 2218 | 2183 | 1559 | 987 | 584 | 411 | 335 | 290 | 184 | 122 |

B型 (迅速診断キットによる型別です)(人)

| 週 | 50 | 51 | 52 | 1 | 2 | 3 | 4 | 5 | 6 | 7 | 8 | 9 | 10 | 11 | 12 | 13 |
|------|----|----|----|---|---|---|---|---|---|---|---|----|----|----|----|----|
| 東地方 | | | | | | | | | | | | | | | | |
| 弘前 | | | 1 | | | | | | 1 | 3 | 2 | 4 | 11 | 7 | 8 | 12 |
| 八戸 | 1 | | | | | 1 | 1 | | | 3 | 3 | 4 | 4 | 1 | 2 | 1 |
| 五所川原 | 1 | | 1 | | 1 | | | | | | 1 | 1 | | | | |
| 上十三 | | | | | 1 | 1 | | | 3 | 1 | | | | 1 | 5 | 2 |
| むつ | | | | | | | 1 | 3 | 1 | 1 | | | | | 1 | |
| 青森市 | | | 1 | 2 | | | 2 | 2 | 2 | 1 | 1 | 1 | 2 | 6 | | 3 |
| 合計 | 2 | 0 | 3 | 2 | 2 | 2 | 4 | 5 | 7 | 9 | 7 | 10 | 17 | 15 | 16 | 18 |

年齢区分別(人)

| 週 | 50 | 51 | 52 | 1 | 2 | 3 | 4 | 5 | 6 | 7 | 8 | 9 | 10 | 11 | 12 | 13 |
|--------|----|-----|-----|-----|-----|-----|-----|-----|-----|-----|-----|----|----|----|----|----|
| ～5ヶ月 | | 1 | 3 | 8 | 8 | 12 | 4 | 5 | 11 | 8 | 2 | 2 | 3 | | | |
| ～11ヶ月 | 1 | 6 | 9 | 16 | 21 | 31 | 28 | 15 | 15 | 12 | 7 | 3 | 4 | 2 | 1 | 1 |
| 1歳 | 3 | 9 | 23 | 31 | 68 | 100 | 84 | 66 | 52 | 31 | 37 | 22 | 14 | 13 | 3 | 7 |
| 2歳 | 5 | 15 | 30 | 25 | 65 | 100 | 85 | 79 | 67 | 40 | 36 | 28 | 13 | 18 | 6 | 8 |
| 3歳 | 9 | 11 | 27 | 34 | 62 | 89 | 94 | 86 | 66 | 49 | 24 | 22 | 13 | 15 | 12 | 6 |
| 4歳 | 8 | 20 | 33 | 34 | 51 | 93 | 128 | 80 | 56 | 47 | 45 | 18 | 16 | 20 | 13 | 7 |
| 5歳 | 12 | 23 | 34 | 37 | 55 | 87 | 97 | 93 | 66 | 55 | 39 | 24 | 14 | 27 | 8 | 4 |
| 6歳 | 12 | 25 | 53 | 37 | 66 | 107 | 126 | 113 | 95 | 64 | 30 | 20 | 30 | 20 | 14 | 3 |
| 7歳 | 11 | 21 | 32 | 34 | 46 | 73 | 111 | 107 | 100 | 60 | 30 | 16 | 12 | 14 | 5 | 12 |
| 8歳 | 15 | 20 | 39 | 23 | 27 | 41 | 111 | 119 | 109 | 57 | 14 | 22 | 24 | 14 | 6 | 7 |
| 9歳 | 13 | 25 | 47 | 28 | 30 | 39 | 110 | 120 | 72 | 57 | 27 | 26 | 20 | 11 | 9 | 6 |
| 10～14歳 | 46 | 159 | 227 | 154 | 155 | 197 | 500 | 634 | 383 | 209 | 135 | 66 | 36 | 26 | 42 | 26 |
| 15～19歳 | 19 | 36 | 51 | 73 | 101 | 80 | 98 | 87 | 67 | 43 | 21 | 14 | 20 | 11 | 6 | 4 |
| 20～29歳 | 2 | 31 | 82 | 229 | 198 | 120 | 106 | 69 | 46 | 23 | 28 | 17 | 17 | 20 | 12 | 10 |
| 30～39歳 | 5 | 34 | 79 | 179 | 184 | 180 | 123 | 136 | 114 | 60 | 24 | 29 | 26 | 19 | 18 | 12 |
| 40～49歳 | 7 | 33 | 63 | 156 | 172 | 135 | 130 | 130 | 82 | 64 | 27 | 15 | 14 | 22 | 9 | 6 |
| 50～59歳 | 7 | 13 | 51 | 106 | 170 | 98 | 89 | 87 | 55 | 46 | 17 | 22 | 10 | 12 | 10 | 4 |
| 60～69歳 | 4 | 11 | 31 | 114 | 112 | 98 | 86 | 73 | 59 | 48 | 21 | 32 | 21 | 13 | 14 | 6 |
| 70～79歳 | 3 | 9 | 27 | 78 | 87 | 86 | 78 | 61 | 51 | 26 | 17 | 18 | 20 | 15 | 2 | 5 |
| 80歳以上 | 1 | 14 | 20 | 71 | 108 | 103 | 93 | 76 | 53 | 30 | 21 | 12 | 28 | 14 | 10 | 6 |

VI 保健所管内別全数把握疾患発生状況（2015年第3週～2015年第13週）

| 週 | 期間 | 東青 (東地方保健所・ 青森市保健所) | 中南 (弘前保健所) | 三八 (八戸保健所) | 西北 (五所川原保健所) | 上北 (上十三保健所) | 下北 (むつ保健所) |
|----|---------------------|---------------------------|-----------------------|---|-------------------|------------------|---------------|
| 3 | H27.1.12 ~ H27.1.18 | | | | | | |
| 4 | H27.1.19 ~ H27.1.25 | | 水痘(入院例)1人 | アメーバ赤痢1人 カルバペネム耐性腸内 細菌感染症1人 侵袭性肺炎球菌感染 症1人 | | | |
| 5 | H27.1.26 ~ H27.2.1 | | カルバペネム耐性腸内 細菌感染症1人 | | | | |
| 6 | H27.2.2 ~ H27.2.8 | | | | | 侵袭性肺炎球菌感染 症1人 | |
| 7 | H27.2.9 ~ H27.2.15 | アメーバ赤痢1人 | 後天性免疫不全症候群 1人 | | | | |
| 8 | H27.2.16 ~ H27.2.22 | アメーバ赤痢1人 | | | 腸管出血性大腸菌 感染症1人 | | |
| 9 | H27.2.23 ~ H27.3.1 | カルバペネム耐性腸内 細菌感染症1人 | | | | | |
| 10 | H27.3.2 ~ H27.3.8 | 腸管出血性大腸菌 感染症1人 | | | | | |
| 11 | H27.3.9 ~ H27.3.15 | | | | | | |
| 12 | H27.3.16 ~ H27.3.22 | カルバペネム耐性腸内 細菌感染症1人 | アメーバ赤痢1人 | | | | |
| 13 | H27.3.23 ~ H27.3.29 | | | 侵袭性インフルエンザ 菌感染症1人 水痘(入院例)1人 | | | |

VII 結核(二類全数把握疾患) (2015年第3週～2015年第13週)

単位：人

| 週 | 期間 | 東青 (東地方保健所・ 青森市保健所) | 中南 (弘前保健所) | 三八 (八戸保健所) | 西北 (五所川原保健所) | 上北 (上十三保健所) | 下北 (むつ保健所) |
|----|---------------------|---------------------------|---------------|---------------|-----------------|----------------|---------------|
| 3 | H27.1.12 ~ H27.1.18 | 1 | 3 | | 1 | 2 | |
| 4 | H27.1.19 ~ H27.1.25 | | 1 | 2 | 2 | 1 | 1 |
| 5 | H27.1.26 ~ H27.2.1 | | 1 | 6 | 1 | | |
| 6 | H27.2.2 ~ H27.2.8 | 2 | 3 | 1 | | 1 | |
| 7 | H27.2.9 ~ H27.2.15 | 1 | 2 | 3 | | | |
| 8 | H27.2.16 ~ H27.2.22 | 2 | 1 | 1 | 2 | | 1 |
| 9 | H27.2.23 ~ H27.3.1 | | 1 | 4 | 1 | 1 | |
| 10 | H27.3.2 ~ H27.3.8 | 1 | 3 | 3 | | 2 | |
| 11 | H27.3.9 ~ H27.3.15 | 3 | 1 | 1 | 3 | | 1 |
| 12 | H27.3.16 ~ H27.3.22 | 1 | 2 | 1 | 1 | 2 | |
| 13 | H27.3.23 ~ H27.3.29 | 2 | | 4 | 1 | 1 | |

VIII 全数把握疾患発生状況(全国-青森県)

(注：発生状況は速報値であり、国内で届出のあった疾患のみを掲載しています)

全国 (2015年第1週～第11週累計)

| 分類 | 二類 | 三類 | 三類 | 三類 | 三類 | 三類 | 四類 | 四類 | 四類 | 四類 | 四類 | 四類 | 四類 | 四類 | 四類 | 四類 | 四類 | 四類 | 四類 | 五類 | 五類 | 五類 | 五類 | |
|-------|------|-----|-------|-------------|------|-------|------|------|----------|------|-----------|--------------|---------|-------|------|-------|-------|------|--------|---------|--------|---------|-----------------|------|
| 疾病名 | 結核 | コレラ | 細菌性赤痢 | 腸管出血性大腸菌感染症 | 腸チフス | パラチフス | E型肝炎 | A型肝炎 | エキノコックス症 | オウム病 | コクシジオイデス症 | 重症熱性血小板減少症候群 | チクングニア熱 | ツツガシム | チング熱 | 日本紅斑熱 | ブルセラ症 | マラリア | レジオネラ症 | レプトスピラ症 | アメーバ赤痢 | ウイルス性肝炎 | カルバペネム耐性腸内細菌感染症 | 急性脳炎 |
| 累積報告数 | 4522 | 3 | 25 | 206 | 8 | 8 | 41 | 66 | 4 | 3 | 1 | 1 | 2 | 17 | 39 | 1 | 2 | 2 | 229 | 1 | 203 | 38 | 234 | 139 |

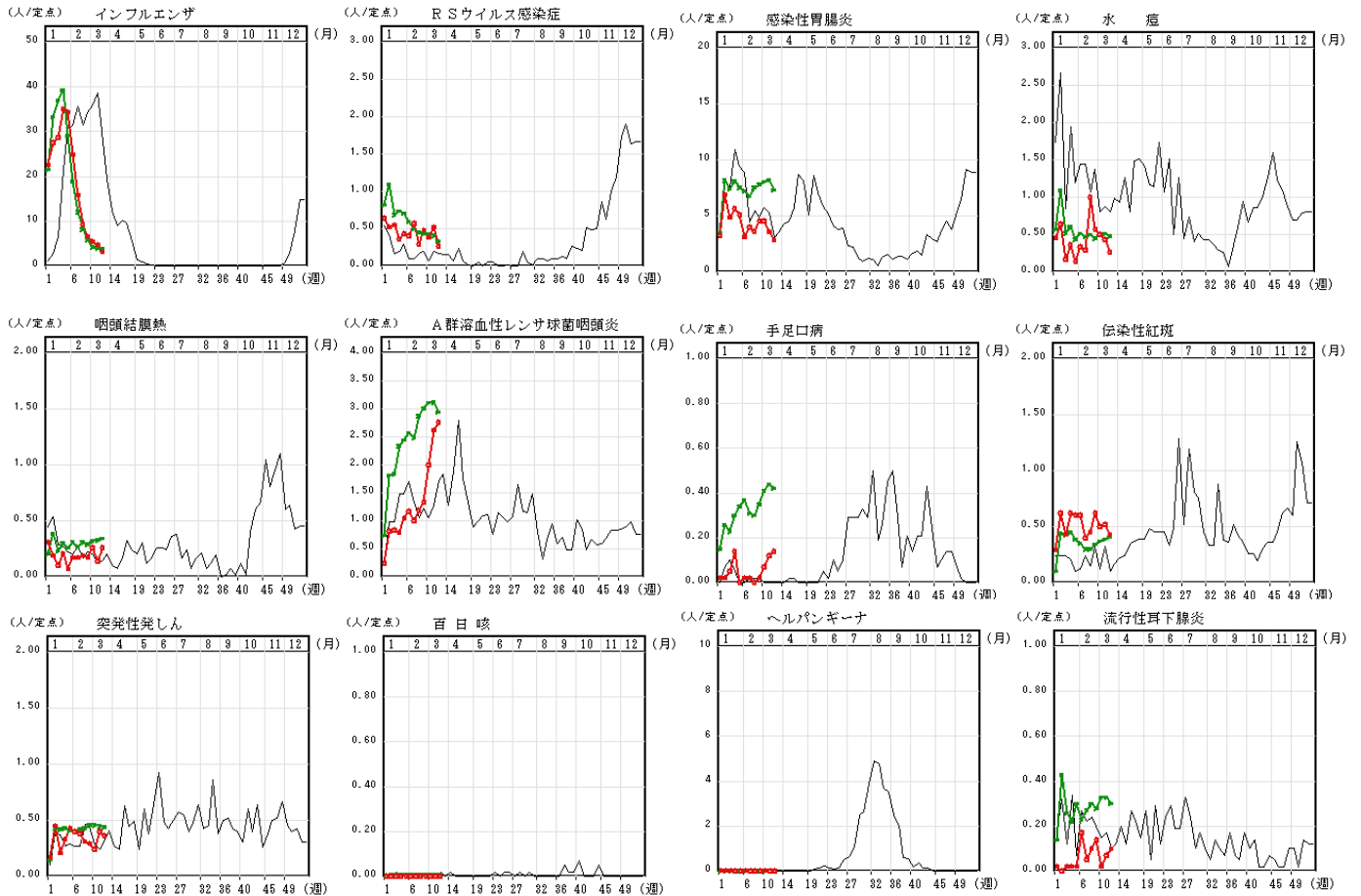
| 分類 | 五類 | 五類 | 五類 | 五類 | 五類 | 五類 | 五類 | 五類 | 五類 | 五類 | 五類 | 五類 | 五類 | 五類 | 五類 | |
|-------|-------------|---------------|----------------|------------|--------|----------------|--------|------------|---------|-----|--------------|-----|----------------|-----|-----|-----------------|
| 疾病名 | クリプトスポリジウム症 | クロイツフェルト-ヤコブ病 | 創傷型溶血性レンサ球菌感染症 | 後天性免疫不全症候群 | ジアルジア症 | 侵袭性インフルエンザ菌感染症 | 侵袭性髄膜炎 | 侵袭性肺炎球菌感染症 | 水痘(入院例) | 梅毒 | 播種性クリプトコックス症 | 破傷風 | バンコマイン耐性腸球菌感染症 | 風しん | 麻しん | 薬剤耐性アシネトバクター感染症 |
| 累積報告数 | 4 | 35 | 113 | 251 | 14 | 58 | 8 | 568 | 58 | 331 | 24 | 14 | 11 | 38 | 7 | 4 |

青森県 (2015年第1週～第13週累計)

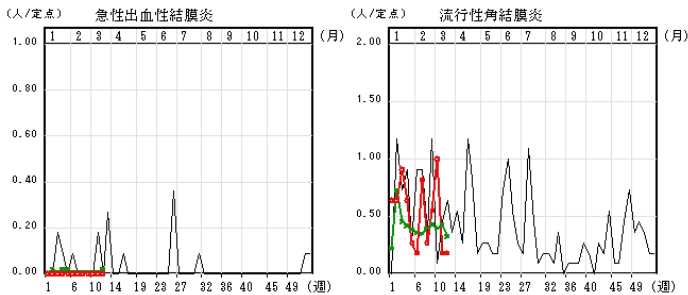
| 分類 | 二類 | 三類 | 五類 | 五類 | 五類 | 五類 | 五類 | |
|-------|----|-------------|--------|-----------------|------------|----------------|------------|---------|
| 疾病名 | 結核 | 腸管出血性大腸菌感染症 | アメーバ赤痢 | カルバペネム耐性腸内細菌感染症 | 後天性免疫不全症候群 | 侵袭性インフルエンザ菌感染症 | 侵袭性肺炎球菌感染症 | 水痘(入院例) |
| 累積報告数 | 88 | 2 | 4 | 4 | 1 | 1 | 4 | 2 |

IX インフルエンザ・小児科定点把握疾患週別推移 (2015年第12週)

グラフの説明 **○—○**は2015年青森県、**—**は2014年青森県、**×—×**は2015年全国



X 眼科定点把握疾患週別推移 (2015年第12週)



XI 基幹定点把握疾患週別推移 (2015年第12週)

