



I 第10週の発生動向 (2020/3/2~3/8)

・警報・注意報は発令されていません。

II 第10週五類定点把握対象疾患

※記載データは、速報値です。

青森県内の保健所管内、定点(医療機関)数、警報・注意報については青森県の感染症発生状況 TOP ページをご覧ください。

	東青 (東地方+青森市保健所)		中南 (弘前保健所)		三八 (三戸地方+八戸市保健所)		西北 (五所川原保健所)		上北 (上十三保健所)		下北 (むつ保健所)		青森県計		前週からの増減 数	
	数	人/定点	数	人/定点	数	人/定点	数	人/定点	数	人/定点	数	人/定点	数	人/定点		
小児科 内科	インフルエンザ															
	57	4.38			16	1.07	36	5.14	61	6.78	36	6.00	206	3.17	29	
小児科	RSウイルス感染症															
					4	0.40					4	1.00	8	0.19	-1	
	咽頭結膜熱															
		1	0.13	1	0.11			1	0.20	1	0.17			4	0.10	-2
	A群溶血性レンサ球菌咽頭炎															
		24	3.00	16	1.78	25	2.50	10	2.00	16	2.67			91	2.17	18
	感染性胃腸炎															
		39	4.88	9	1.00	41	4.10	36	7.20	24	4.00	30	7.50	179	4.26	9
	水痘															
	1	0.13	1	0.11	4	0.40			2	0.33			8	0.19	-1	
手足口病																
					7	0.70	1	0.20	2	0.33			10	0.24	2	
伝染性紅斑																
	7	0.88			6	0.60	1	0.20	1	0.17	5	1.25	20	0.48	4	
突発性発しん																
			5	0.56	4	0.40	1	0.20			2	0.50	12	0.29	-4	
ヘルパンギーナ																
															0	
流行性耳下腺炎																
															0	
眼科	急性出血性結膜炎															
															0	
流行性角結膜炎																
					3	1.50							3	0.27	2	
基幹	感染性胃腸炎(ロタウイルス)															
															0	
	クラミジア肺炎															
															0	
	細菌性髄膜炎															
														0		
マイコプラズマ肺炎																
											1	1.00	1	0.17	-2	
無菌性髄膜炎																
															0	

は警報、 は注意報。「空欄」: 患者報告無し。

感染症の窓

国内では、散発的に小規模に複数の患者が発生している例がみられます。この段階では、濃厚接触者を中心に感染経路を追跡調査することにより感染拡大を防ぎます。

今重要なのは、今後の国内での感染の拡大を最小限に抑えるため、**小規模な患者の集団(クラスター)が次の集団を生み出すことの防止**です。

<感染経路の特徴>

◆これまでに国内で感染が明らかになった方のうちの8割の方は、他の人に感染させていません。

◆一方、**スポーツジム、屋形船、ピュッフェスタイルの会食、雀荘、スキーのゲストハウス、密閉された仮設テント**などでは、**一人の感染者が複数に感染させた事例**が報告されています。

このように、**集団感染の共通点は、特に、「換気が悪く」、「人が密に集まって過ごすような空間」、「不特定多数の人が接触するおそれが高い場所」**です。

新型コロナウイルスの集団感染を防ぐために

国民の皆さまへのお願い

- ◇ **換気が悪く、人が密に集まって過ごすような空間に集団で集まることを避けてください。**
- ◇ イベントを開催する方々は、**風通しの悪い空間や、人が至近距離で会話する環境は、感染リスクが高いことから、その規模の大小にかかわらず、その開催の必要性について検討するとともに、開催する場合には、風通しの悪い空間をなるべく作らない**など、イベントの実施方法を工夫してください。

これらの知見は、今後の疫学情報や研究により変わる可能性があります。現時点で最善と考えられる注意事項をまとめたものです。

(出典: 厚生労働省 令和2年3月1日版から抜粋)

※「**小規模患者クラスター**」とは
感染経路が追えている数人から数十人規模の患者の集団のことです。

新型コロナウイルス 厚生労働省 🔍



○詳しい情報はこちらをご覧ください [新型コロナウイルス感染症について \(厚生労働省 HP\)](#)

Ⅲ 全数把握対象疾患

・結核（二類全数把握対象疾患）：三戸地方1人、八戸市1人、上十三1人

（2020年計：31人）

Ⅳ 病原体検出情報

報告はありませんでした。

Ⅴ 県内インフルエンザ情報（2020年第3週～第10週）

・第10週の患者報告数は206人で、このうち迅速診断キットによる型別が報告されているのは192人【A型：11人、B型：181人】でした。

保健所管内別報告数（人）

保健所名	3	4	5	6	7	8	9	10
東地方+青森市	145	131	121	77	67	43	58	57
弘前	84	89	103	47	28	20	7	
三戸地方+八戸市	118	116	83	40	13	10	14	16
五所川原	102	102	92	45	14	23	16	36
上十三	133	124	78	49	62	48	54	61
むつ	68	59	45	47	21	24	28	36
合計	650	621	522	305	205	168	177	206

A型（迅速診断キットによる型別）(人)

保健所名	3	4	5	6	7	8	9	10
東地方+青森市	144	125	120	64	55	22	1	4
弘前	83	88	103	46	28	19	7	
三戸地方+八戸市	111	113	77	34	8	1	1	
五所川原	101	102	92	45	13	15	3	
上十三	125	115	69	42	50	26	5	7
むつ	67	57	33	13	5	1		
合計	631	600	494	244	159	84	17	11

B型（迅速診断キットによる型別）(人)

保健所名	3	4	5	6	7	8	9	10
東地方+青森市	1	4	1	13	12	20	57	52
弘前	1	1		1		1		
三戸地方+八戸市	3	3	2	5	4	9	13	16
五所川原	1				2	8	13	34
上十三	2	3	1	3	6	20	46	44
むつ		2	11	32	15	21	25	35
合計	8	13	15	54	39	79	154	181

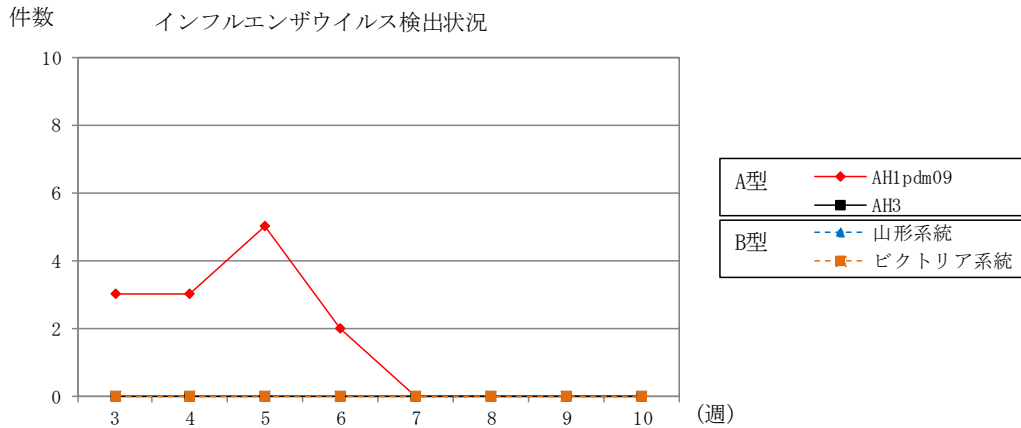
年齢区分別(人)

年齢区分	3	4	5	6	7	8	9	10
～5ヶ月	1	4	1					
～11ヶ月	14	6	8	1	3	1		1
1歳	30	14	22	8	10	5	8	11
2歳	21	19	14	11	8	2	8	5
3歳	28	24	20	10	9	9	9	8
4歳	29	25	25	13	9	20	12	15
5歳	35	29	23	16	11	16	12	18
6歳	28	24	23	11	9	12	19	17
7歳	27	26	25	15	12	15	23	29
8歳	28	24	32	14	10	16	12	22
9歳	24	40	30	24	19	6	19	21
10～14歳	45	126	95	55	38	20	27	41
15～19歳	22	24	38	38	13	5	3	3
20～29歳	36	19	23	15	7	6	7	4
30～39歳	64	49	39	18	12	17	12	4
40～49歳	62	55	34	21	10	8	2	3
50～59歳	57	41	22	17	10	7	2	2
60～69歳	42	37	24	7	6	1	1	2
70～79歳	36	24	8	7	2	2		
80歳以上	21	11	16	4	7		1	

VI 県内インフルエンザウイルス検出状況（県が指定した医療機関（指定提出機関）の提出検体の検出数）

インフルエンザウイルス		2020								直近5週間 合計	2019/2020 シーズン 合計
		3週	4週	5週	6週	7週	8週	9週	10週		
提出検体数		4	4	6	3	0	0	0	0	3	61
A型	AH1pdm09	3	3	5	2					2	49
	AH3									0	0
B型	山形系統									0	0
	ビクトリア系統									0	0
合計		3	3	5	2	0	0	0	0	2	49

注) 2019/2020シーズンは2019年第36週（9/2～9/8）～2020年第35週（8/24～8/30）



VII 保健所管内別全数把握対象疾患発生状況（2020年第7週～第10週）

週	東青 (東地方保健所+ 青森市保健所)	中南 (弘前保健所)	三八 (三戸地方保健所+ 八戸市保健所)	西北 (五所川原保健所)	上北 (上十三保健所)	下北 (むつ保健所)
7	レジオネラ症1人 カルバペネム耐性 腸内細菌科細菌感 染症1人					
8	カルバペネム耐性 腸内細菌科細菌感 染症1人					
9	カルバペネム耐性 腸内細菌科細菌感 染症2人					
10						

VIII 結核(二類全数把握対象疾患)（2020年第7週～第10週） (人)

週	東青 (東地方保健所+ 青森市保健所)	中南 (弘前保健所)	三八 (三戸地方保健所+ 八戸市保健所)	西北 (五所川原保健所)	上北 (上十三保健所)	下北 (むつ保健所)
7	1					
8	2	2	1			
9		6	1		1	
10			2		1	

- ・第9週に上十三保健所管内で結核1人の届出がありましたので、追加しました。

Ⅷ 全数把握対象疾患発生状況（全国-青森県）（注：発生状況は速報値であり、国内で届出のあった疾患のみを掲載しています）

全国（2020年第1週~第9週までの累計）

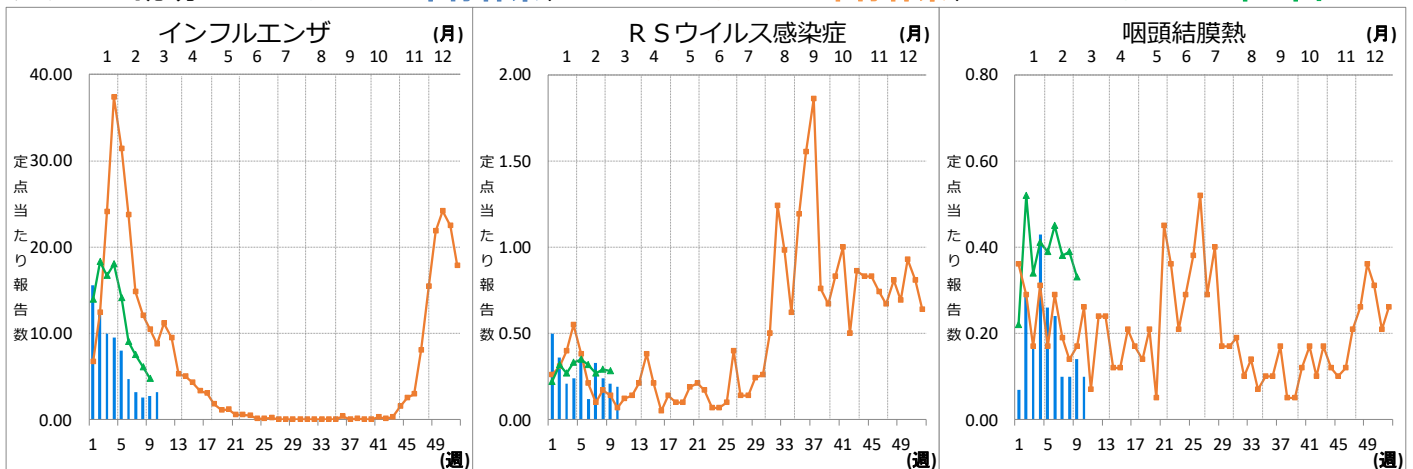
分類	二類	三類	三類	三類	三類	四類	四類	四類	四類	四類
疾病名	結核	細菌性赤痢	腸管出血性大腸菌感染症	腸チフス	パラチフス	E型肝炎	A型肝炎	エキノкокス症	オウム病	コクシジオイデス症
累積報告数	2776	17	194	7	1	98	35	4	2	1
分類	四類	四類	四類	四類	四類	四類	四類	四類	四類	四類
疾病名	重症熱性血小板減少症候群	チクングニア熱	つつが虫病	デング熱	日本紅斑熱	日本脳炎	ブルセラ症	マラリア	ライム病	レジオネラ症
累積報告数	4	2	56	28	6	1	1	7	1	248
分類	四類	五類	五類	五類	五類	五類	五類	五類	五類	五類
疾病名	レプトスピラ症	アメーバ赤痢	ウイルス性肝炎	カルバペネム耐性腸内細菌科細菌感染症	急性弛緩性麻痺	急性脳炎	クリプトスポリジウム症	クロイツフェルト・ヤコブ病	劇症型溶血性レンサ球菌感染症	後天性免疫不全症候群
累積報告数	1	90	38	247	5	188	1	17	169	154
分類	五類	五類	五類	五類	五類	五類	五類	五類	五類	五類
疾病名	ジアルジア症	侵襲性インフルエンザ菌感染症	侵襲性髄膜炎菌感染症	侵襲性肺炎球菌感染症	水痘（入院例）	先天性風しん症候群	梅毒	播種性クリプトコックス症	破傷風	バンコマイシン耐性腸球菌感染症
累積報告数	5	96	8	517	77	1	861	19	11	21
分類	五類	五類	五類	五類	指定					
疾病名	百日咳	風しん	麻しん	薬剤耐性アシネトバクター感染症	新型コロナウイルス感染症					
累積報告数	1377	56	6	2	734					

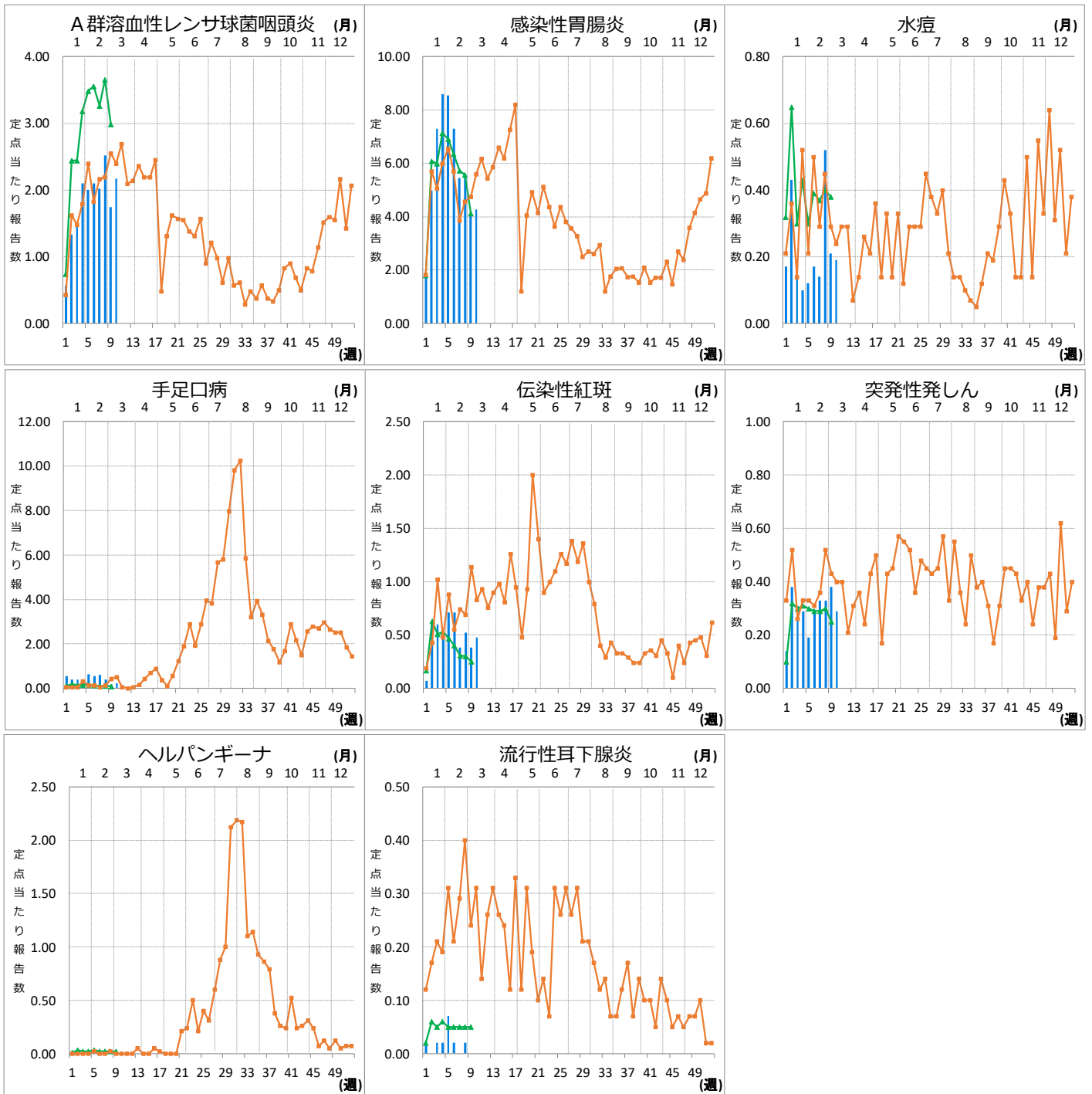
青森県（2020年第1週~第10週までの累計）

分類	二類	三類	四類	五類	五類	五類	五類	五類	五類
疾病名	結核	腸管出血性大腸菌感染症	レジオネラ症	カルバペネム耐性腸内細菌科細菌感染症	急性脳炎	劇症型溶血性レンサ球菌感染症	侵襲性肺炎球菌感染症	梅毒	百日咳
累積報告数	31	1	1	6	2	1	2	2	6

Ⅸ インフルエンザ・小児科定点把握対象疾患週別推移（2020年第10週、ただし全国は前週）

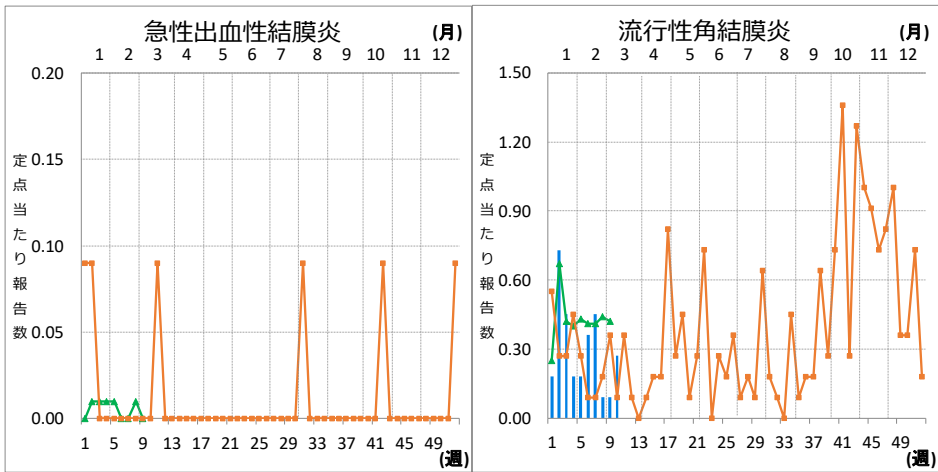
グラフの説明 —■—は2020年青森県、—■—は2019年青森県、—▲—は2020年全国





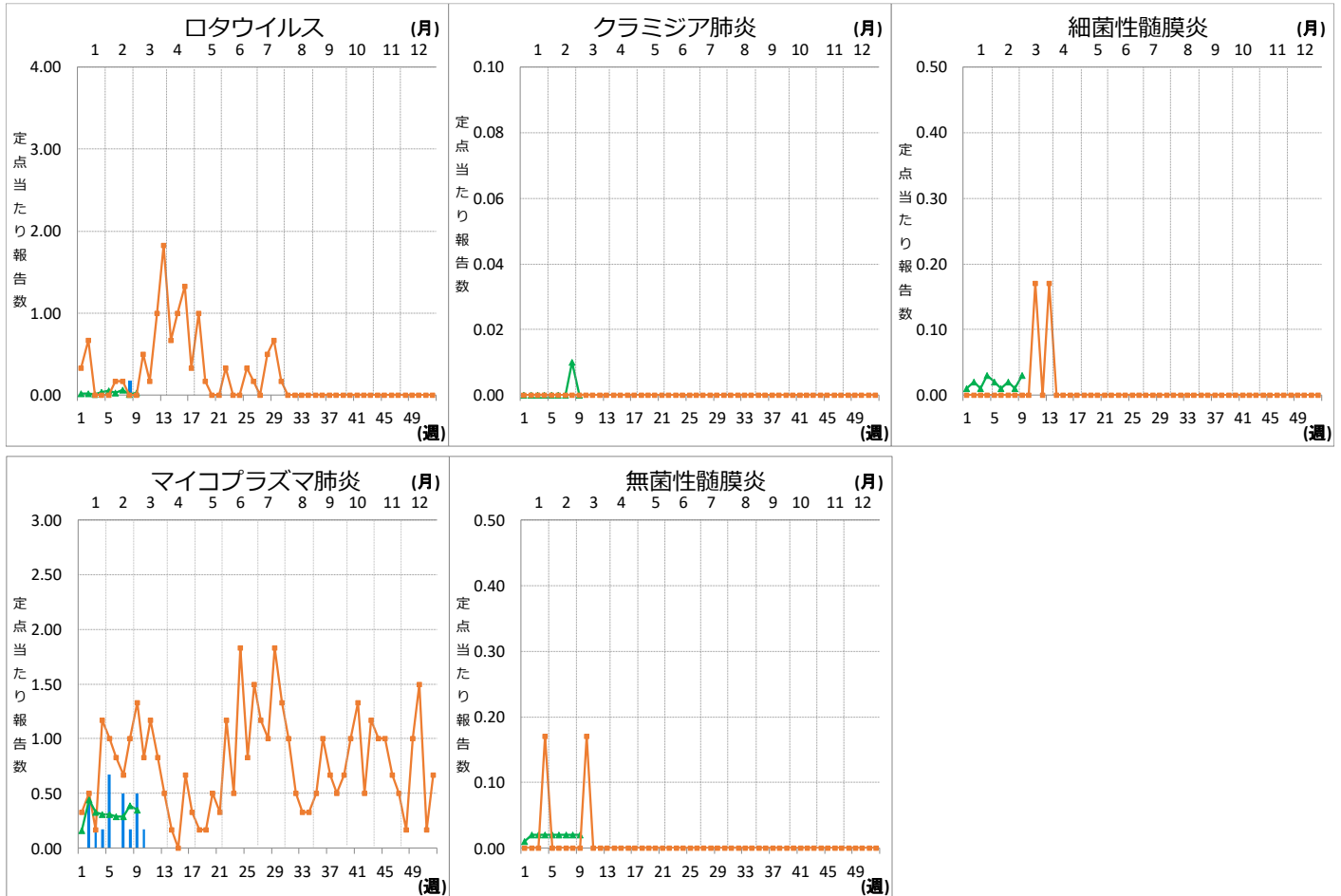
XI 眼科定点把握対象疾患週別推移 (2020年第10週、ただし全国は前週)

グラフの説明 —は2020年青森県、■—■は2019年青森県、▲—▲は2020年全国



XII 基幹定点把握対象疾患週別推移（2020年第10週、ただし全国は前週）

グラフの説明 ← 〇—は2020年青森県、■—■は2019年青森県、▲—▲は2020年全国



XIII 社会福祉施設等における感染性胃腸炎（疑い含む）の発生状況

「社会福祉施設等における感染症等発生時に係る報告について」（平成18年2月22日付け厚生労働省健康局長、医薬食品局長、雇用均等・児童家庭局長、社会・援護局長通知）に基づく、青森県内の社会福祉施設等における感染性胃腸炎（疑いを含む）の報告件数及び発症者数は次のとおりです。

2020年第10週

報告週 (第1報)	施設種別	発症者数	管轄保健所
第10週	児童・婦人関係施設等	17	むつ保健所
第10週	障害関係施設	27	弘前保健所

2020年報告件数及び発症者数

施設種別	月(週)	月(週)				計 (施設別)
		1月 1-4週	2月 5-8週	3月 9週 10週		
介護・老人福祉関係施設	件数	2	2	0	0	4
	発症者数	40	22	0	0	62
児童・婦人関係施設等	件数	3	5	0	1	9
	発症者数	61	95	0	17	173
障害関係施設	件数	1	0	0	1	2
	発症者数	20	0	0	27	47
その他施設	件数	0	0	0	0	0
	発症者数	0	0	0	0	0
計(月別)	件数	6	7	0	2	15
	発症者数	121	117	0	44	282