



## I 第11週の発生動向 (2020/3/9~3/15)

・警報・注意報は発令されていません。

## II 第11週五類定点把握対象疾患

※記載データは、速報値です。

青森県内の保健所管内、定点(医療機関)数、警報・注意報については青森県の感染症発生状況 TOP ページをご覧ください。

		東青 (東地方+ 青森市保健所)		中南 (弘前保健所)		三八 (三戸地方+ 八戸市保健所)		西北 (五所川原保健所)		上北 (上十三保健所)		下北 (むつ保健所)		青森県計		前週からの増減 数
		数	人/定点	数	人/定点	数	人/定点	数	人/定点	数	人/定点	数	人/定点	数	人/定点	
小児科 内科	インフルエンザ	35	2.69	2	0.13	46	3.07	21	3.00	53	5.89	20	3.33	177	2.72	-29
小児科	RSウイルス感染症	2	0.25			5	0.50	1	0.20					8	0.19	0
	咽頭結膜熱	2	0.25	2	0.22	5	0.50			1	0.17			10	0.24	6
	A群溶血性レンサ球菌咽頭炎	20	2.50	23	2.56	31	3.10	8	1.60	15	2.50			97	2.31	6
	感染性胃腸炎	32	4.00	11	1.22	28	2.80	22	4.40	20	3.33	11	2.75	124	2.95	-55
	水痘	1	0.13			7	0.70			1	0.17	1	0.25	10	0.24	2
	手足口病			2	0.22	3	0.30	1	0.20					6	0.14	-4
	伝染性紅斑	6	0.75	3	0.33	10	1.00	1	0.20			1	0.25	21	0.50	1
	突発性発しん	1	0.13	1	0.11	5	0.50			1	0.17	3	0.75	11	0.26	-1
	ヘルパンギーナ															
流行性耳下腺炎					2	0.20					1	0.25	3	0.07	3	
眼科	急性出血性結膜炎															0
	流行性角結膜炎			1	0.33	1	0.50							2	0.18	-1
基幹	感染性胃腸炎(ロタウイルス)															0
	クラミジア肺炎															0
	細菌性髄膜炎															0
	マイコプラズマ肺炎											6	6.00	6	1.00	5
	無菌性髄膜炎															0

は警報、 は注意報。「空欄」: 患者報告無し。

## 感染症の窓

### 新型コロナウイルス感染症について (8回目)

ご家族に新型コロナウイルス感染が疑われる場合  
家庭内でご注意いただきたいこと

1. 部屋を分けましょう
2. 感染者のお世話はできるだけ限られた方で
3. マスクをつけましょう
4. こまめに手を洗いましょう
5. 換気をしましょう
6. 手で触れる共用部分を消毒しましょう
7. 汚れたりネン、衣服を洗濯しましょう
8. ゴミは密閉して捨てましょう

- ご本人は外出を避けて下さい。
- ご家族、同居されている方も熱を測るなど、健康観察をし、不要不急の外出は避け、特に咳や発熱などの症状があるときには、職場などに行かないでください。

○詳しい情報はこちらをご覧ください

☞ [新型コロナウイルス感染症について \(厚生労働省 HP\)](#)



### Ⅲ 全数把握対象疾患

- ・結核（二類全数把握対象疾患）：青森市2人、弘前1人、五所川原1人（2020年計：35人）
- ・レジオネラ症（四類全数把握対象疾患）：五所川原1人（2020年計：2人）

### Ⅳ 病原体検出情報 ※（ ）内は、検査材料及び検体採取日です。

呼吸不全、呼吸器感染症、DIC、多臓器不全患者（咽頭ぬぐい液、2/13）・・・ヒトライノウイルスC：弘前1人

### Ⅴ 県内インフルエンザ情報（2020年第4週～第11週）

- ・第11週の患者報告数は177人で、このうち迅速診断キットによる型別が報告されているのは169人【A型：3人、B型：166人】でした。

保健所管内別報告数（人）

保健所名	4	5	6	7	8	9	10	11
東地方+青森市	131	121	77	67	43	58	57	35
弘前	89	103	47	28	20	7		2
三戸地方+八戸市	116	83	40	13	10	14	16	46
五所川原	102	92	45	14	23	16	36	21
上十三	124	78	49	62	48	54	61	53
むつ	59	45	47	21	24	28	36	20
合計	621	522	305	205	168	177	206	177

A型（迅速診断キットによる型別）（人）

保健所名	4	5	6	7	8	9	10	11
東地方+青森市	125	120	64	55	22	1	4	1
弘前	88	103	46	28	19	7		
三戸地方+八戸市	113	77	34	8	1	1		
五所川原	102	92	45	13	15	3		
上十三	115	69	42	50	26	5	7	2
むつ	57	33	13	5	1			
合計	600	494	244	159	84	17	11	3

B型（迅速診断キットによる型別）（人）

保健所名	4	5	6	7	8	9	10	11
東地方+青森市	4	1	13	12	20	57	52	34
弘前	1		1		1			2
三戸地方+八戸市	3	2	5	4	9	13	16	46
五所川原				2	8	13	34	20
上十三	3	1	3	6	20	46	44	51
むつ	2	11	32	15	21	25	35	13
合計	13	15	54	39	79	154	181	166

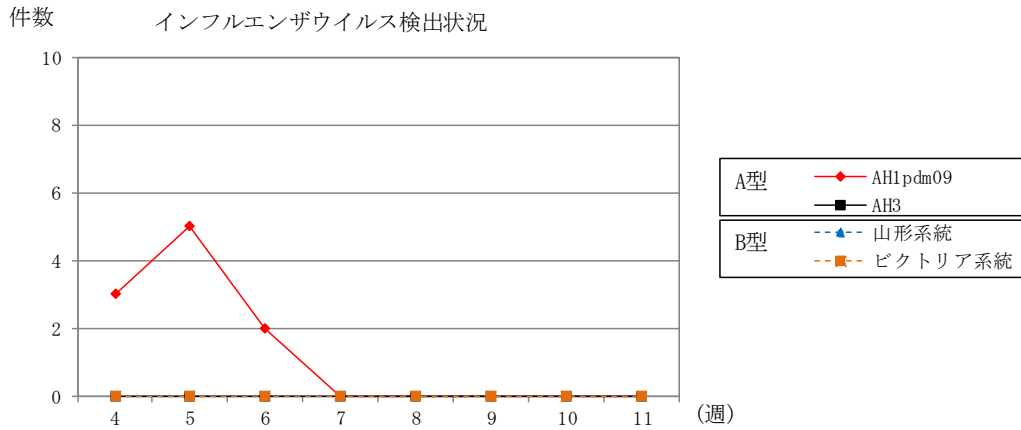
年齢区分別（人）

年齢区分	4	5	6	7	8	9	10	11
～5ヶ月	4	1						
～11ヶ月	6	8	1	3	1		1	2
1歳	14	22	8	10	5	8	11	12
2歳	19	14	11	8	2	8	5	9
3歳	24	20	10	9	9	9	8	6
4歳	25	25	13	9	20	12	15	24
5歳	29	23	16	11	16	12	18	27
6歳	24	23	11	9	12	19	17	51
7歳	26	25	15	12	15	23	29	7
8歳	24	32	14	10	16	12	22	7
9歳	40	30	24	19	6	19	21	3
10～14歳	126	95	55	38	20	27	41	8
15～19歳	24	38	38	13	5	3	3	
20～29歳	19	23	15	7	6	7	4	3
30～39歳	49	39	18	12	17	12	4	9
40～49歳	55	34	21	10	8	2	3	5
50～59歳	41	22	17	10	7	2	2	
60～69歳	37	24	7	6	1	1	2	1
70～79歳	24	8	7	2	2			2
80歳以上	11	16	4	7		1		1

VI 県内インフルエンザウイルス検出状況（県が指定した医療機関（指定提出機関）の提出検体の検出数）

インフルエンザウイルス		2020								直近5週間 合計	2019/2020 シーズン 合計
		4週	5週	6週	7週	8週	9週	10週	11週		
提出検体数		4	6	3	0	0	0	0	0	0	61
A型	AH1pdm09	3	5	2						0	49
	AH3									0	0
B型	山形系統									0	0
	ビクトリア系統									0	0
合計		3	5	2	0	0	0	0	0	0	49

注) 2019/2020シーズンは2019年第36週（9/2～9/8）～2020年第35週（8/24～8/30）



VII 保健所管内別全数把握対象疾患発生状況（2020年第8週～第11週）

週	東青 (東地方保健所+ 青森市保健所)	中南 (弘前保健所)	三八 (三戸地方保健所+ 八戸市保健所)	西北 (五所川原保健所)	上北 (上十三保健所)	下北 (むつ保健所)
8	カルバペネム耐性腸内細菌科細菌感染症1人					
9	カルバペネム耐性腸内細菌科細菌感染症2人					
10	カルバペネム耐性腸内細菌科細菌感染症1人					
11				レジオネラ症1人		

・第10週に青森市保健所管内でカルバペネム耐性腸内細菌科細菌感染症1人の届出がありましたので、追加しました。

VIII 結核(二類全数把握対象疾患)（2020年第8週～第11週） (人)

週	東青 (東地方保健所+ 青森市保健所)	中南 (弘前保健所)	三八 (三戸地方保健所+ 八戸市保健所)	西北 (五所川原保健所)	上北 (上十三保健所)	下北 (むつ保健所)
8	2	2	1			
9		6	1		1	
10			2		1	
11	2	1		1		

**Ⅷ 全数把握対象疾患発生状況（全国-青森県）**（注：発生状況は速報値であり、国内で届出のあった疾患のみを掲載しています）

**全国**（2020年第1週～第10週までの累計）

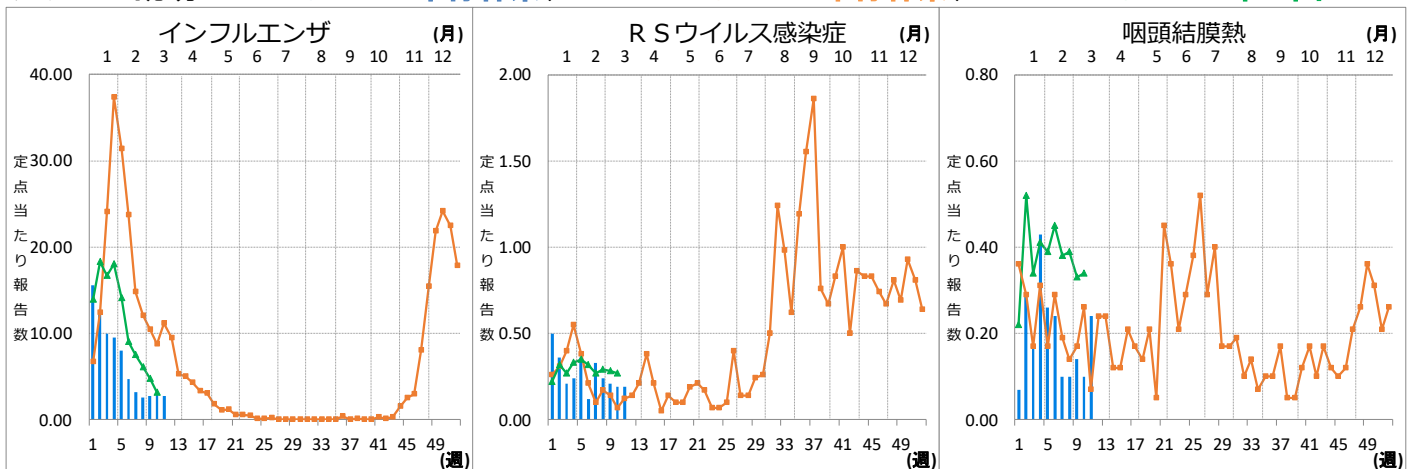
分類	二類	三類	三類	三類	三類	四類	四類	四類	四類	四類
疾病名	結核	細菌性赤痢	腸管出血性大腸菌感染症	腸チフス	パラチフス	E型肝炎	A型肝炎	エキノкокス症	オウム病	コクシジオイデス症
累積報告数	3127	18	207	7	1	114	38	4	3	1
分類	四類	四類	四類	四類	四類	四類	四類	四類	四類	四類
疾病名	重症熱性血小板減少症候群	チクングニア熱	つつが虫病	デング熱	日本紅斑熱	日本脳炎	ブルセラ症	マラリア	ライム病	レジオネラ症
累積報告数	4	3	56	31	6	1	1	7	1	272
分類	四類	五類	五類	五類	五類	五類	五類	五類	五類	五類
疾病名	レプトスピラ症	アメーバ赤痢	ウイルス性肝炎	カルバペネム耐性腸内細菌科細菌感染症	急性弛緩性麻痺	急性脳炎	クリプトスポリジウム症	クロイツフェルト・ヤコブ病	劇症型溶血性レンサ球菌感染症	後天性免疫不全症候群
累積報告数	1	109	43	278	5	206	1	25	197	171
分類	五類	五類	五類	五類	五類	五類	五類	五類	五類	五類
疾病名	ジアルジア症	侵襲性インフルエンザ菌感染症	侵襲性髄膜炎菌感染症	侵襲性肺炎球菌感染症	水痘（入院例）	先天性風しん症候群	梅毒	播種性クリプトコックス症	破傷風	バンコマイシン耐性腸球菌感染症
累積報告数	8	105	10	580	82	1	964	22	13	22
分類	五類	五類	五類	五類	指定					
疾病名	百日咳	風しん	麻しん	薬剤耐性アシネトバクター感染症	新型コロナウイルス感染症					
累積報告数	1580	64	7	2	1058					

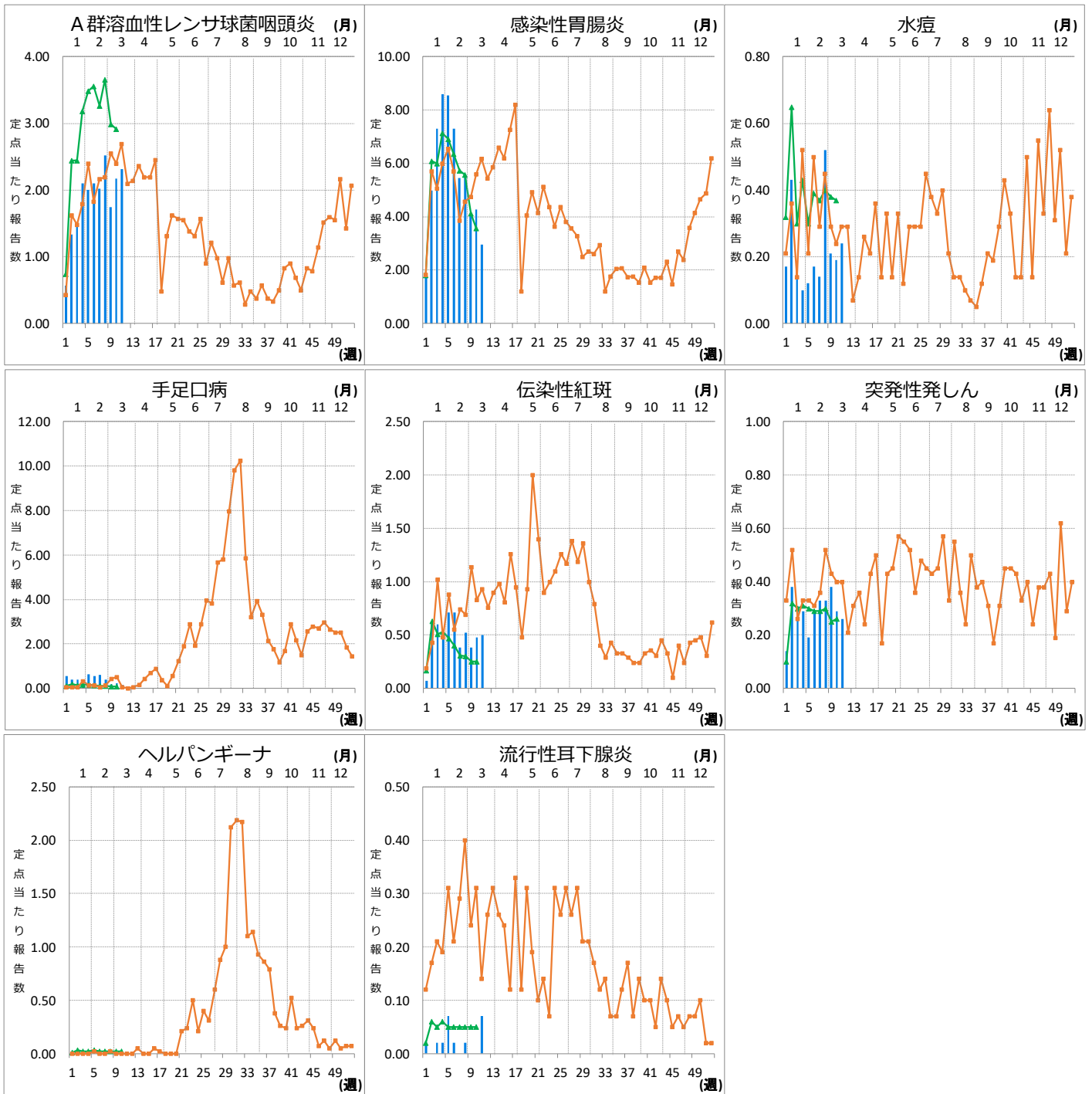
**青森県**（2020年第1週～第11週までの累計）

分類	二類	三類	四類	五類	五類	五類	五類	五類	五類
疾病名	結核	腸管出血性大腸菌感染症	レジオネラ症	カルバペネム耐性腸内細菌科細菌感染症	急性脳炎	劇症型溶血性レンサ球菌感染症	侵襲性肺炎球菌感染症	梅毒	百日咳
累積報告数	35	1	2	7	2	1	2	2	6

**Ⅹ インフルエンザ・小児科定点把握対象疾患週別推移（2020年第11週、ただし全国は前週）**

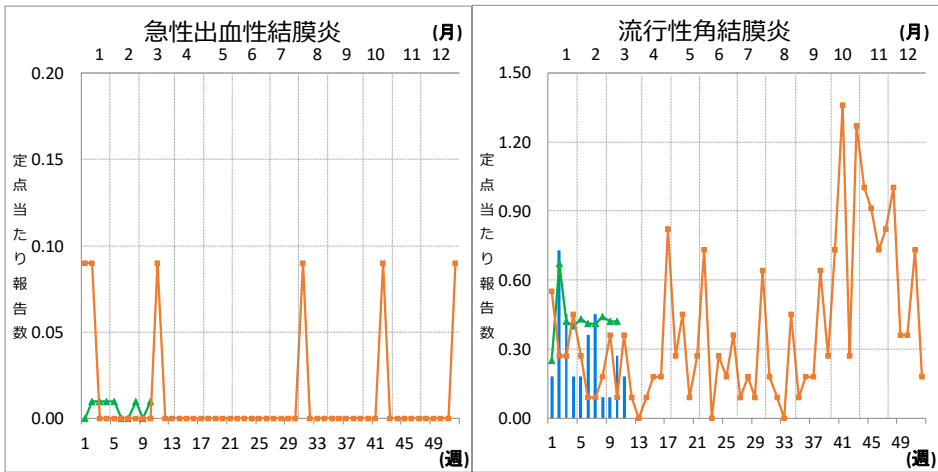
**グラフの説明** —は2020年青森県、■—■は2019年青森県、▲—▲は2020年全国





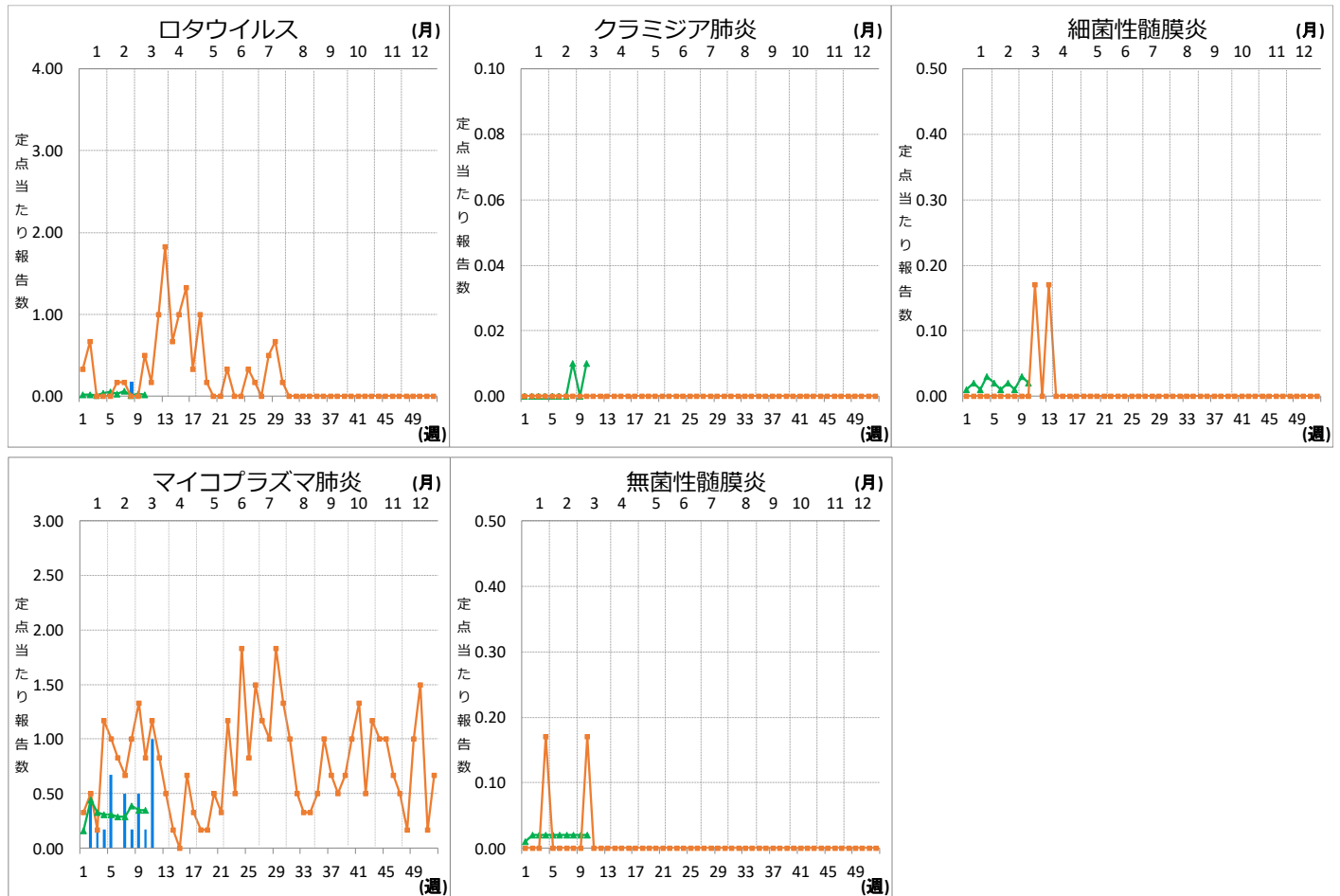
**XI 眼科定点把握対象疾患週別推移 (2020年第11週、ただし全国は前週)**

**グラフの説明** —は2020年青森県、■—■は2019年青森県、▲—▲は2020年全国



## XII 基幹定点把握対象疾患週別推移（2020年第11週、ただし全国は前週）

グラフの説明 ← 〇は2020年青森県、■は2019年青森県、▲は2020年全国



## XIII 社会福祉施設等における感染性胃腸炎（疑い含む）の発生状況

「社会福祉施設等における感染症等発生時に係る報告について」（平成18年2月22日付け厚生労働省健康局長、医薬食品局長、雇用均等・児童家庭局長、社会・援護局長通知）に基づく、青森県内の社会福祉施設等における感染性胃腸炎（疑いを含む）の報告件数及び発症者数は次のとおりです。

2020年第11週

報告はありませんでした。

2020年報告件数及び発症者数

施設種別	月(週)	1月					計 (施設別)
		1-4週	5-8週	9週	10週	11週	
介護・老人福祉関係施設	件数	2	2	0	0	0	4
	発症者数	40	22	0	0	0	62
児童・婦人関係施設等	件数	3	5	0	1	0	9
	発症者数	61	95	0	17	0	173
障害関係施設	件数	1	0	0	1	0	2
	発症者数	20	0	0	27	0	47
その他施設	件数	0	0	0	0	0	0
	発症者数	0	0	0	0	0	0
計(月別)	件数	6	7	0	2	0	15
	発症者数	121	117	0	44	0	282