



## 青森県感染症発生情報 (2020年第16週)

### I 第16週の発生動向 (2020/4/13~4/19)

1. 警報・注意報は発令されていません。

### II 第16週五類定点把握対象疾患

※記載データは、速報値です。

青森県内の保健所管内、定点(医療機関)数、警報・注意報については青森県の感染症発生状況 TOP ページをご覧ください。

		東青 (東地方+ 青森市保健所)		中南 (弘前保健所)		三八 (三戸地方+ 八戸市保健所)		西北 (五所川原保健所)		上北 (上十三保健所)		下北 (むつ保健所)		青森県計		前週からの 増減
		数	人/定点	数	人/定点	数	人/定点	数	人/定点	数	人/定点	数	人/定点	数	人/定点	
小児科 内科	インフルエンザ	15	1.15			1	0.07	3	0.43	9	1.00			28	0.43	-49
小児科	RSウイルス感染症	1	0.13			4	0.40	3	0.60	1	0.17			9	0.21	-4
	咽頭結膜熱	3	0.38	2	0.22	1	0.10	1	0.20					7	0.17	3
	A群溶血性連鎖球菌咽頭炎	12	1.50	17	1.89	12	1.20			4	0.67	2	0.50	47	1.12	-1
	感染性胃腸炎	11	1.38	4	0.44	35	3.50	5	1.00	10	1.67	6	1.50	71	1.69	-2
	水痘	3	0.38							2	0.33			5	0.12	-5
	手足口病					10	1.00							10	0.24	2
	伝染性紅斑	5	0.63			7	0.70	1	0.20					13	0.31	5
	突発性発しん	2	0.25	5	0.56	13	1.30			2	0.33	2	0.50	24	0.57	9
	ヘルパンギーナ															0
流行性耳下腺炎															0	
眼科	急性出血性結膜炎			1	0.33									1	0.09	1
	流行性角結膜炎	1	0.50											1	0.09	-2
基幹	感染性胃腸炎(ロウウイルス)															0
	クラミジア肺炎															0
	細菌性髄膜炎															0
	マイコプラズマ肺炎															-1
	無菌性髄膜炎															0

は警報、 は注意報。「空欄」: 患者報告無し。

## 感染症の窓

### 新型コロナウイルス感染症の拡大を防ぐために

～△青森県からの緊急のお願い～

新型コロナウイルス感染症

緊急事態宣言の対象地域が全国に拡大されました (5月6日まで)

#### 県民のみなさまへのお願い

不要不急の帰省や旅行など、  
都道府県をまたいだ移動はお控えください。  
特に、大型連休期間中の自粛を要請します。

皆様一人一人の行動、そして各職場や学校における対応が、今後の青森県における感染の動向を大きく左右します。どうぞ御協力をお願いします。

- ・あらゆる場面において、密閉、密集、密接(近距離)での会話等を避けてください。
- ・家庭や職場等では、手洗い、咳エチケット等の基本的な感染対策を徹底してください。
- ・感染が疑われる症状が出た場合は、医療機関を受診する前に、まずは保健所に設置している「帰国者・接触者相談センター」に連絡してください。

○「相談窓口」、「帰国者・接触者相談センターの連絡先」などの詳しい情報は、こちらをご覧ください。

☞ [新型コロナウイルス感染症について \(青森県 HP\)](#)

新型コロナウイルス 青森県 🔍



### Ⅲ 全数把握対象疾患

- ・結核（二類感染症）：青森市 2 人 (2020 年計：55 人)
- ・急性脳炎（五類感染症）：青森市 1 人 (2020 年計：3 人)
- ・侵襲性インフルエンザ菌感染症（五類感染症）：上十三 1 人 (2020 年計：1 人)

### Ⅳ 病原体検出情報 ※（ ）内は、検査材料及び検体採取日です。

急性上気道炎患者（鼻汁、3/11）・・・ヒトライノウイルスA：むつ 1 人

### Ⅴ 県内インフルエンザ情報（2020 年第 9 週～第 16 週）

- ・第 16 週の患者報告数は 28 人で、このうち迅速診断キットによる型別が報告されているのは 24 人【A 型：0 人、B 型：24 人】でした。

保健所管内別報告数（人）

保健所名	9	10	11	12	13	14	15	16
東地方+青森市	58	57	35	17	13	27	36	15
弘前	7		2	2				
三戸地方+八戸市	14	16	46	34	6	3	12	1
五所川原	16	36	21	39	9	3	9	3
上十三	54	61	53	37	35	17	15	9
むつ	28	36	20	13	18	14	5	
合計	177	206	177	142	81	64	77	28

A 型（迅速診断キットによる型別）(人)

保健所名	9	10	11	12	13	14	15	16
東地方+青森市	1	4	1					
弘前	7			1				
三戸地方+八戸市	1							
五所川原	3							
上十三	5	7	2					
むつ								
合計	17	11	3	1	0	0	0	0

B 型（迅速診断キットによる型別）(人)

保健所名	9	10	11	12	13	14	15	16
東地方+青森市	57	52	34	17	13	25	32	14
弘前			2	1				
三戸地方+八戸市	13	16	46	34	6	3	12	1
五所川原	13	34	20	36	9	3	8	2
上十三	46	44	51	27	27	15	13	7
むつ	25	35	13	12	18	14	5	
合計	154	181	166	127	73	60	70	24

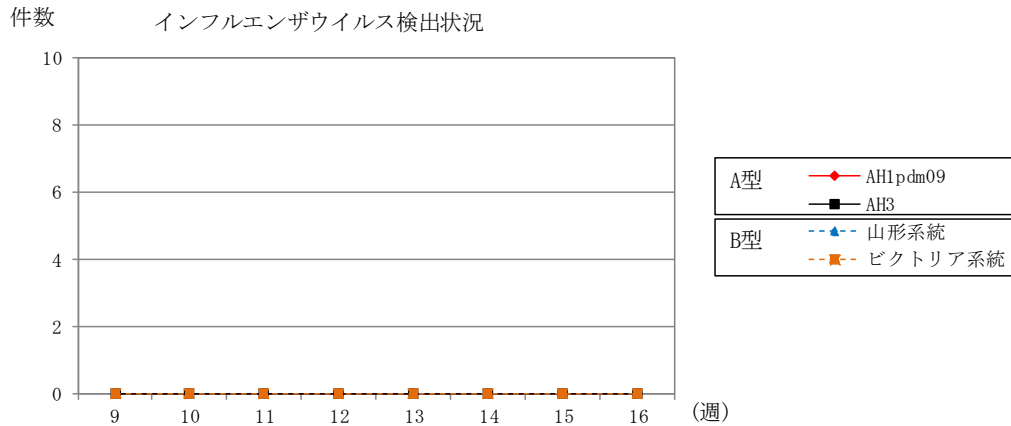
年齢区分別(人)

年齢区分	9	10	11	12	13	14	15	16
～5ヶ月								
～11ヶ月		1	2	2	2	2	3	1
1歳	8	11	12	9	7	1	5	2
2歳	8	5	9	4	10	3	7	4
3歳	9	8	6	11	5	11	14	3
4歳	12	15	24	21	6	2	10	4
5歳	12	18	27	23	6	10	13	5
6歳	19	17	51	29	13	8	4	3
7歳	23	29	7	7	6	5	2	2
8歳	12	22	7	2	6	4	4	1
9歳	19	21	3	8	2	4	1	
10～14歳	27	41	8	4	1	5	1	1
15～19歳	3	3		2	1			
20～29歳	7	4	3	5	6	1	4	
30～39歳	12	4	9	9	4	6	4	1
40～49歳	2	3	5	3	3		3	
50～59歳	2	2		1	1	2	1	
60～69歳	1	2	1	1	1			1
70～79歳			2		1			
80歳以上	1		1	1			1	

## Ⅵ 県内インフルエンザウイルス検出状況（県が指定した医療機関（指定提出機関）の提出検体の検出数）

インフルエンザウイルス	2020								直近5週間 合計	2019/2020 シーズン 合計
	9週	10週	11週	12週	13週	14週	15週	16週		
提出検体数	0	0	0	0	0	0	0	0	0	61
A型	AH1pdm09								0	49
	AH3								0	0
B型	山形系統								0	0
	ビクトリア系統								0	0
合計	0	0	0	0	0	0	0	0	0	49

注) 2019/2020シーズンは2019年第36週（9/2～9/8）～2020年第35週（8/24～8/30）



## Ⅶ 保健所管内別全数把握対象疾患発生状況（2020年第13週～第16週）

週	東青 (東地方保健所+ 青森市保健所)	中南 (弘前保健所)	三八 (三戸地方保健所+ 八戸市保健所)	西北 (五所川原保健所)	上北 (上十三保健所)	下北 (むつ保健所)
13			新型コロナウイルス 感染症5人			
14	腸管出血性大腸菌 感染症1人 新型コロナウイルス 感染症1人	梅毒2人	新型コロナウイルス 感染症2人	新型コロナウイルス 感染症1人	百日咳1人	
15	新型コロナウイルス 感染症2人				侵襲性肺炎球菌感 染症1人 新型コロナウイルス 感染症9人	
16	急性脳炎1人				侵襲性インフルエン ザ菌感染症1人	

・第15週に上十三保健所管内で侵襲性肺炎球菌感染症1人の届出がありましたので、追加しました。

## Ⅷ 結核(二類感染症)（2020年第13週～第16週） (人)

週	東青 (東地方保健所+ 青森市保健所)	中南 (弘前保健所)	三八 (三戸地方保健所+ 八戸市保健所)	西北 (五所川原保健所)	上北 (上十三保健所)	下北 (むつ保健所)
13	5					
14	1		3	1	1	
15	2	1	1		1	
16	2					

・第14週に三戸地方保健所管内で結核1人の届出がありましたので、追加しました。

**Ⅷ 全数把握対象疾患発生状況（全国-青森県）**（注：発生状況は速報値であり、国内で届出のあった疾患のみを掲載しています）

**全国**（2020年第1週～第15週までの累計）

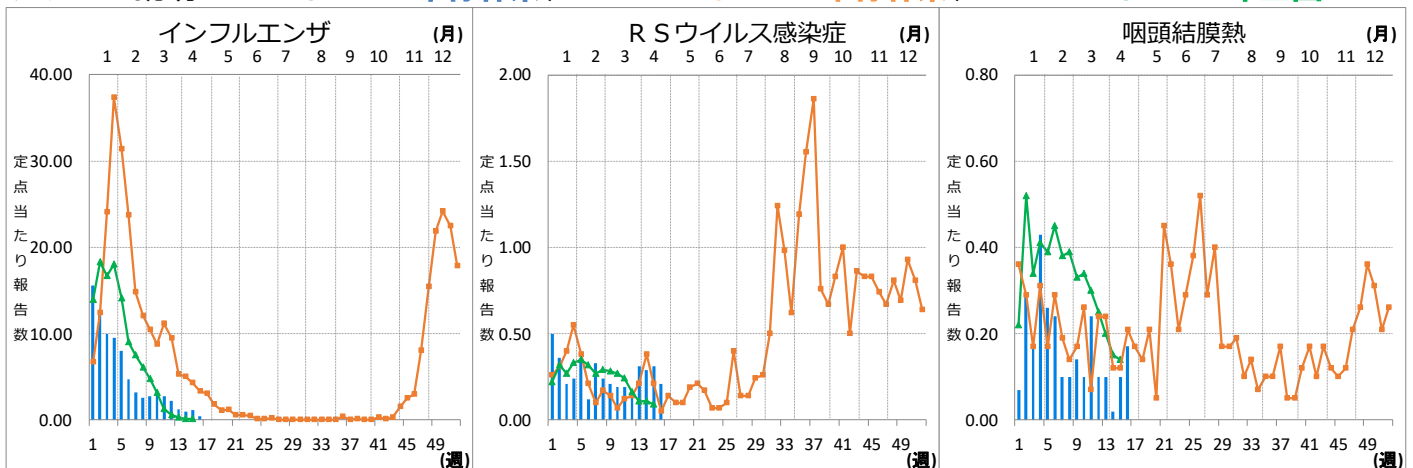
分類	二類	三類	三類	三類	三類	四類	四類	四類	四類	四類
疾病名	結核	細菌性赤痢	腸管出血性大腸菌感染症	腸チフス	パラチフス	E型肝炎	A型肝炎	エキノкокクス症	オウム病	コクシジオイデス症
累積報告数	4734	38	284	12	6	172	45	6	3	1
分類	四類	四類	四類	四類	四類	四類	四類	四類	四類	四類
疾病名	ジカウイルス感染症	重症熱性血小板減少症候群	チクングニア熱	つつが虫病	デング熱	日本紅斑熱	日本脳炎	ブルセラ症	マラリア	ライム病
累積報告数	1	8	3	59	40	12	1	1	9	1
分類	四類	四類	五類	五類	五類	五類	五類	五類	五類	五類
疾病名	レジオネラ症	レプトスピラ症	アメーバ赤痢	ウイルス性肝炎	カルバペネム耐性腸内細菌科細菌感染症	急性弛緩性麻痺	急性脳炎	クリプトスポリジウム症	クロイツフェルト・ヤコブ病	劇症型溶血性レンサ球菌感染症
累積報告数	388	1	174	70	405	8	240	1	35	261
分類	五類	五類	五類	五類	五類	五類	五類	五類	五類	五類
疾病名	後天性免疫不全症候群	ジアルジア症	侵襲性インフルエンザ菌感染症	侵襲性髄膜炎菌感染症	侵襲性肺炎球菌感染症	水痘（入院例）	先天性風しん症候群	梅毒	播種性クリプトコックス症	破傷風
累積報告数	262	12	122	10	748	111	1	1473	33	23
分類	五類	五類	五類	五類	五類	指定				
疾病名	バンコマイシン耐性腸球菌感染症	百日咳	風しん	麻しん	薬剤耐性アシネトバクター感染症	新型コロナウイルス感染症				
累積報告数	37	2141	75	11	2	7378				

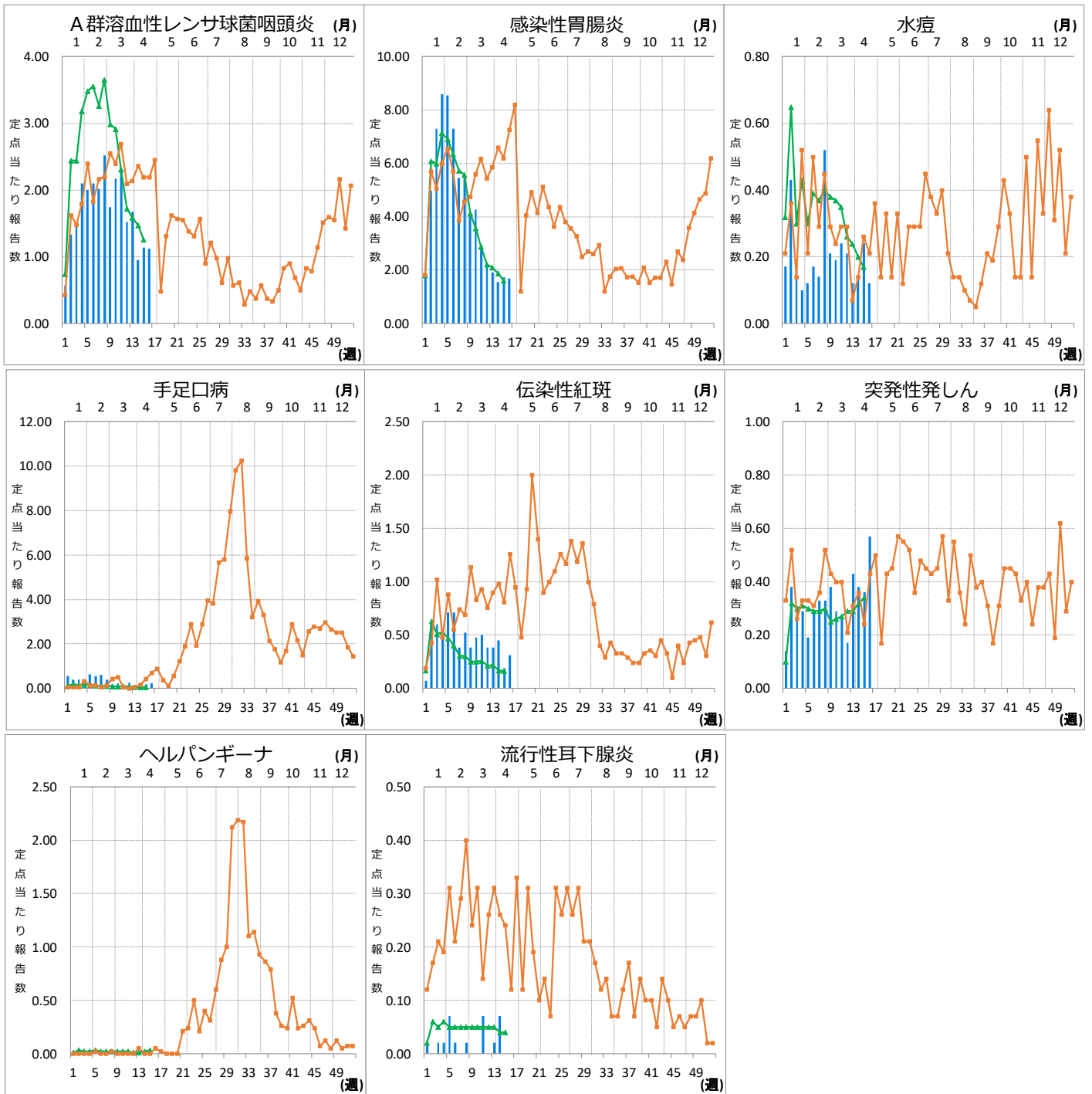
**青森県**（2020年第1週～第16週までの累計）

分類	二類	三類	四類	五類	五類	五類	五類	五類	五類	五類
疾病名	結核	腸管出血性大腸菌感染症	レジオネラ症	カルバペネム耐性腸内細菌科細菌感染症	急性脳炎	劇症型溶血性レンサ球菌感染症	侵襲性インフルエンザ菌感染症	侵襲性肺炎球菌感染症	梅毒	百日咳
累積報告数	55	2	2	10	3	1	1	3	4	10
分類	指定									
疾病名	新型コロナウイルス感染症									
累積報告数	22									

**Ⅹ インフルエンザ・小児科定点把握対象疾患週別推移（2020年第16週、ただし全国は前週）**

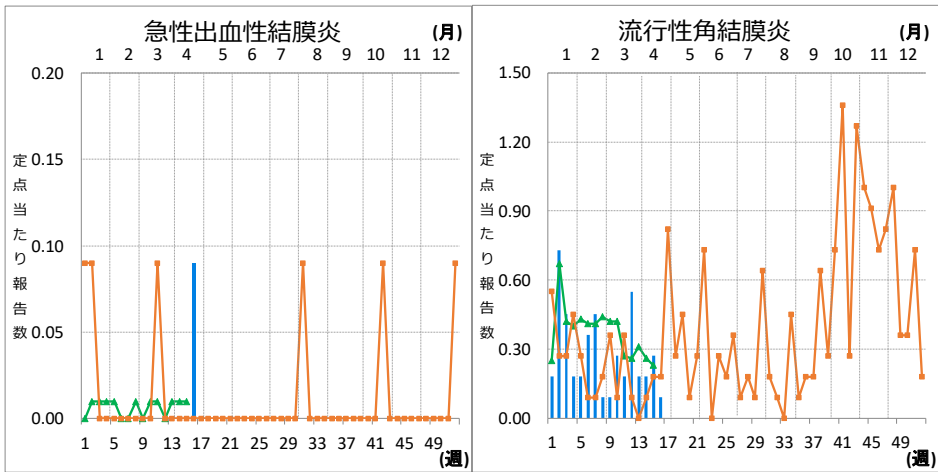
**グラフの説明** —は2020年青森県、■—■は2019年青森県、▲—▲は2020年全国





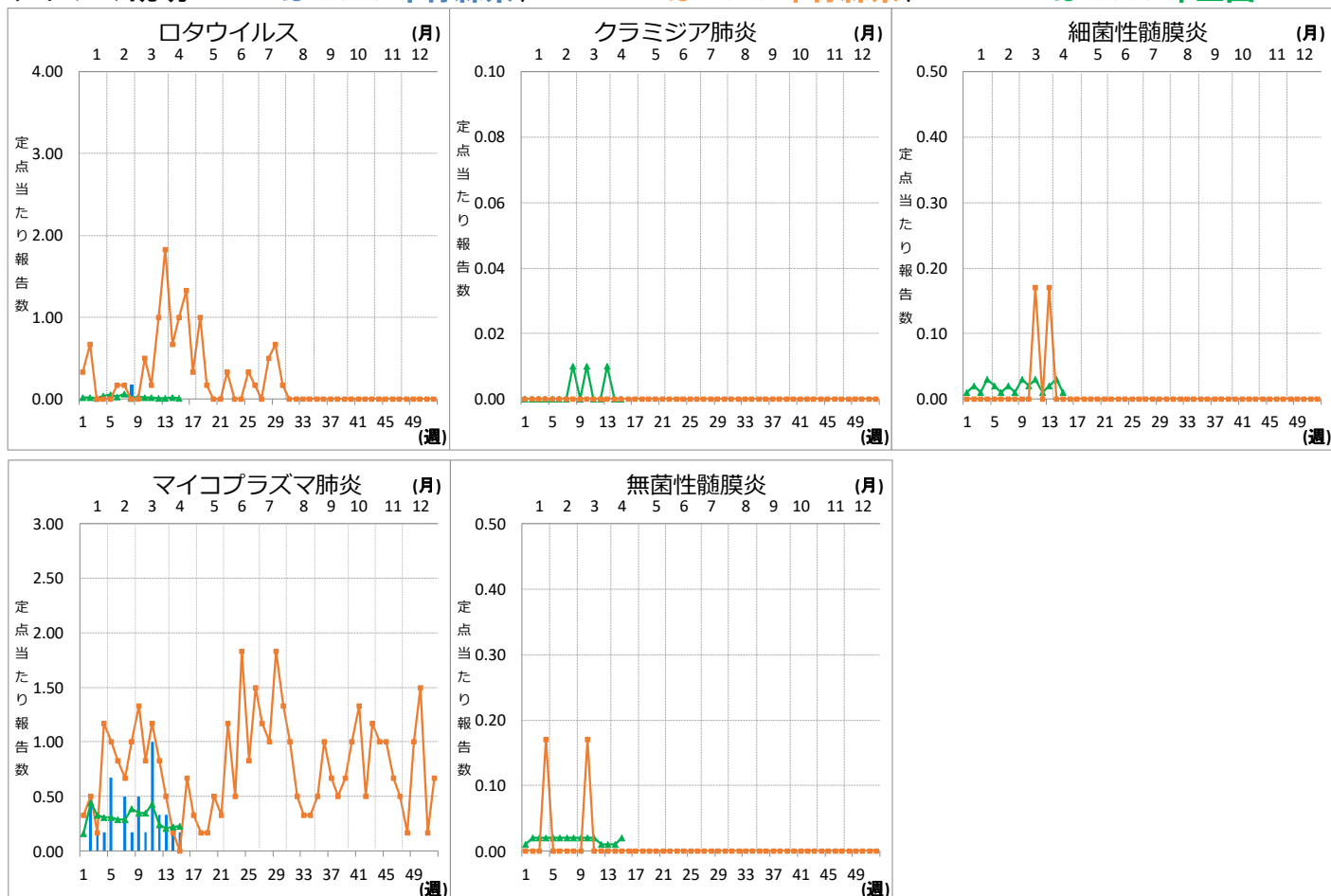
**XI 眼科定点把握対象疾患週別推移 (2020年第16週、ただし全国は前週)**

**グラフの説明** —■— は 2020年青森県、 ■——■ は 2019年青森県、 ▲——▲ は 2020年全国



## XII 基幹定点把握対象疾患週別推移（2020年第16週、ただし全国は前週）

グラフの説明 ← 〓は2020年青森県、■—■は2019年青森県、▲—▲は2020年全国



## XIII 社会福祉施設等における感染性胃腸炎（疑い含む）の発生状況

「社会福祉施設等における感染症等発生時に係る報告について」（平成18年2月2日付け厚生労働省健康局長、医薬食品局長、雇用均等・児童家庭局長、社会・援護局長通知）に基づく、青森県内の社会福祉施設等における感染性胃腸炎（疑いを含む）の報告件数及び発症者数は次のとおりです。

2020年第16週

報告はありませんでした。

### 2020年報告件数及び発症者数

施設種別	月(週)	月(週)						計 (施設別)
		1月 1-4週	2月 5-8週	3月 9-13週	4月 14週 15週 16週			
介護・老人福祉関係施設	件数	2	2	1	1	0	0	6
	発症者数	40	22	17	22	0	0	101
児童・婦人関係施設等	件数	3	5	1	0	0	0	9
	発症者数	61	95	17	0	0	0	173
障害関係施設	件数	1	0	1	0	0	0	2
	発症者数	20	0	27	0	0	0	47
その他施設	件数	0	0	0	0	0	0	0
	発症者数	0	0	0	0	0	0	0
計(月別)	件数	6	7	3	1	0	0	17
	発症者数	121	117	61	22	0	0	321