



青森県感染症発生情報 (2020年第23週)

I 第23週の発生動向 (2020/6/1~6/7)

1. 警報・注意報は発令されていません。
2. 突発性発しんについては、県全体の定点当たりの報告数が過去5年間の同時期と比較してやや多い状態です。

II 第23週五類定点把握対象疾患

※記載データは、速報値です。

青森県内の保健所管内、定点(医療機関)数、警報・注意報については青森県の感染症発生状況 TOP ページをご覧ください。

		東青 (東地方+青森市保健所)		中南 (弘前保健所)		三八 (三戸地方+八戸市保健所)		西北 (五所川原保健所)		上北 (上十三保健所)		下北 (むつ保健所)		青森県計		前週からの増減 数
		数	人/定点	数	人/定点	数	人/定点	数	人/定点	数	人/定点	数	人/定点	数	人/定点	
小児科 内科	インフルエンザ															0
小児科	RSウイルス感染症					1	0.10							1	0.02	1
	咽頭結膜熱			3	0.33	5	0.50							8	0.19	2
	A群溶血性連鎖球菌咽頭炎	5	0.63	8	0.89	4	0.40				2	0.33		19	0.45	-5
	感染性胃腸炎	12	1.50	3	0.33	34	3.40	33	6.60	9	1.50	2	0.50	93	2.21	31
	水痘			2	0.22	4	0.40			2	0.33	1	0.25	9	0.21	-1
	手足口病	1	0.13	1	0.11	5	0.50							7	0.17	4
	伝染性紅斑					1	0.10	1	0.20	2	0.33			4	0.10	-7
	突発性発しん	5	0.63	3	0.33	12	1.20	2	0.40	2	0.33	1	0.25	25	0.60	13
	ヘルパンギーナ			2	0.22									2	0.05	2
	流行性耳下腺炎	1	0.13									1	0.25	2	0.05	-2
眼科	急性出血性結膜炎															0
	流行性角結膜炎															-1
基幹	感染性胃腸炎(ロタウイルス)															0
	クラミジア肺炎															0
	細菌性髄膜炎															0
	マイコプラズマ肺炎															-1
	無菌性髄膜炎															0

は警報、は注意報。「空欄」:患者報告無し。

感染症の窓

腸管出血性大腸菌感染症 (三類感染症)



腸管出血性大腸菌感染症は、ベロ毒素を産生する腸管出血性大腸菌(O157 など)に汚染された飲食物の経口摂取などで引き起こされる感染症です。

症状は、多くの場合、3~5日の潜伏期間において、激しい腹痛を伴う水様性下痢の後に、血便が見られます。嘔吐や発熱を伴うこともあり、まれに溶血性尿毒症症候群などの重篤な合併症を引き起こす場合もあります。

また、症状がないにもかかわらず便の検査で腸管出血性大腸菌が検出された人を「無症状病原体保有者」といい、他の人にうつす可能性があります。青森県では、どの年齢においても一定数の無症状病原体保有者の報告があります(図)。

ヒトからヒトへの二次感染は、糞便に含まれる腸管出血性大腸菌が直接・間接的に手指を介して口から入ることにより感染するため、手洗いの励行が大切です。

予防するには、調理前に必ず手洗いし(菌をつけない)、生鮮食品はすぐに冷蔵庫に入れ(増やさない)、食材を中心部まで十分に加熱する(やっつける)ようにしましょう。

○詳しい情報はこちらをご覧ください

☞腸管出血性大腸菌Q&A(厚生労働省HP)

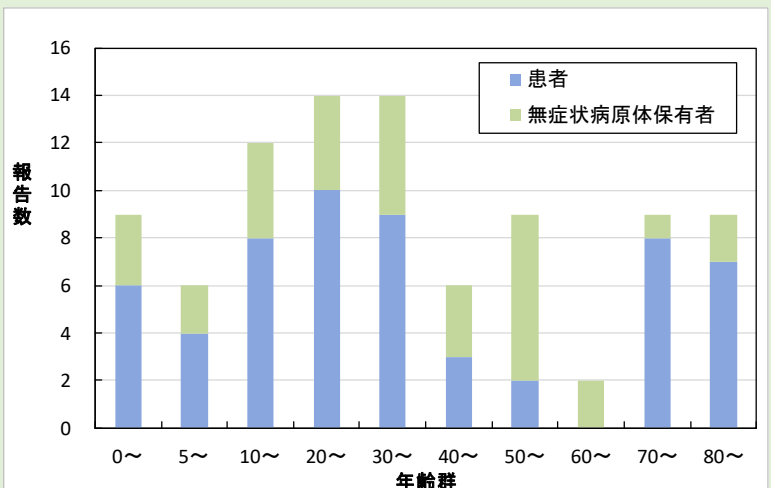


図: 青森県における年齢別腸管出血性大腸菌感染症報告数 (2017~2019年)

🔍 腸管出血性大腸菌 厚生労働省 検索



Ⅲ 全数把握対象疾患

- ・結核（二類感染症）：青森市1人、弘前2人、三戸地方2人 (2020年計：87人)
- ・つつが虫病（四類感染症）：青森市1人 (2020年計：8人)
- ・レジオネラ症（四類感染症）：弘前1人 (2020年計：4人)
- ・百日咳（五類感染症）：八戸市1人 (2020年計：12人)

Ⅳ 病原体検出情報

報告はありませんでした。

Ⅴ 保健所管内別全数把握対象疾患発生状況（2020年第20週～第23週）

週	東青 (東地方保健所+ 青森市保健所)	中南 (弘前保健所)	三八 (三戸地方保健所+ 八戸市保健所)	西北 (五所川原保健所)	上北 (上十三保健所)	下北 (むつ保健所)
20	細菌性赤痢1人 つつが虫病2人 カルバペネム耐性 腸内細菌科細菌感 染症1人	梅毒1人	劇症型溶血性レン サ球菌感染症1人 梅毒1人			
21	細菌性赤痢2人	水痘(入院例に限 る。)1人				
22	レジオネラ症1人 カルバペネム耐性 腸内細菌科細菌感 染症1人	つつが虫病1人	百日咳1人	つつが虫病1人	つつが虫病1人 カルバペネム耐性 腸内細菌科細菌感 染症1人	つつが虫病1人
23	つつが虫病1人	レジオネラ症1人	百日咳1人			

- ・第22週に八戸市保健所管内で百日咳1人の届出がありましたので、追加しました。

Ⅵ 結核(二類感染症)（2020年第20週～第23週） (人)

週	東青 (東地方保健所+ 青森市保健所)	中南 (弘前保健所)	三八 (三戸地方保健所+ 八戸市保健所)	西北 (五所川原保健所)	上北 (上十三保健所)	下北 (むつ保健所)
20	2	1				
21	3	2	1	2	2	
22		2	1			
23	1	2	2			

Ⅶ 全数把握対象疾患発生状況（全国-青森県）（注：発生状況は速報値であり、国内で届出のあった疾患のみを掲載しています）

全国（2020年第1週～第22週までの累計）

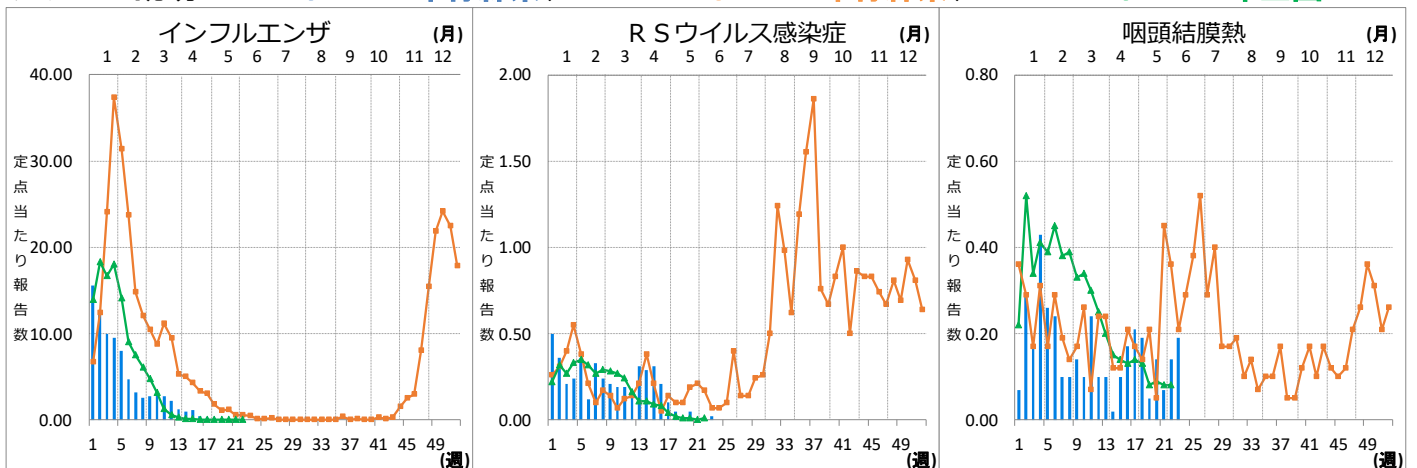
分類	二類	三類	三類	三類	三類	四類	四類	四類	四類	四類
疾病名	結核	細菌性赤痢	腸管出血性大腸菌感染症	腸チフス	パラチフス	E型肝炎	A型肝炎	エキノкокクス症	オウム病	狂犬病
累積報告数	6875	51	439	16	7	217	63	7	4	1
分類	四類	四類	四類	四類	四類	四類	四類	四類	四類	四類
疾病名	コクシジオイデス症	ジカウイルス感染症	重症熱性血小板減少症候群	チクングニア熱	つつが虫病	デング熱	日本紅斑熱	日本脳炎	ブルセラ症	マラリア
累積報告数	2	1	20	3	80	40	55	1	1	12
分類	四類	四類	四類	五類	五類	五類	五類	五類	五類	五類
疾病名	ライム病	レジオネラ症	レプトスピラ症	アメーバ赤痢	ウイルス性肝炎	カルバペネム耐性腸内細菌科細菌感染症	急性弛緩性麻痺	急性脳炎	クリプトスポリジウム症	クロイツフェルト・ヤコブ病
累積報告数	2	538	1	246	109	619	13	283	2	55
分類	五類	五類	五類	五類	五類	五類	五類	五類	五類	五類
疾病名	劇症型溶血性レンサ球菌感染症	後天性免疫不全症候群	ジアルジア症	侵襲性インフルエンザ菌感染症	侵襲性髄膜炎菌感染症	侵襲性肺炎球菌感染症	水痘（入院例）	先天性風しん症候群	梅毒	播種性クリプトコックス症
累積報告数	346	404	13	159	11	920	151	1	2269	49
分類	五類	五類	五類	五類	五類	五類	指定			
疾病名	破傷風	バンコマイシン耐性腸球菌感染症	百日咳	風しん	麻しん	薬剤耐性アシネトバクター感染症	新型コロナウイルス感染症			
累積報告数	43	52	2449	76	12	3	17017			

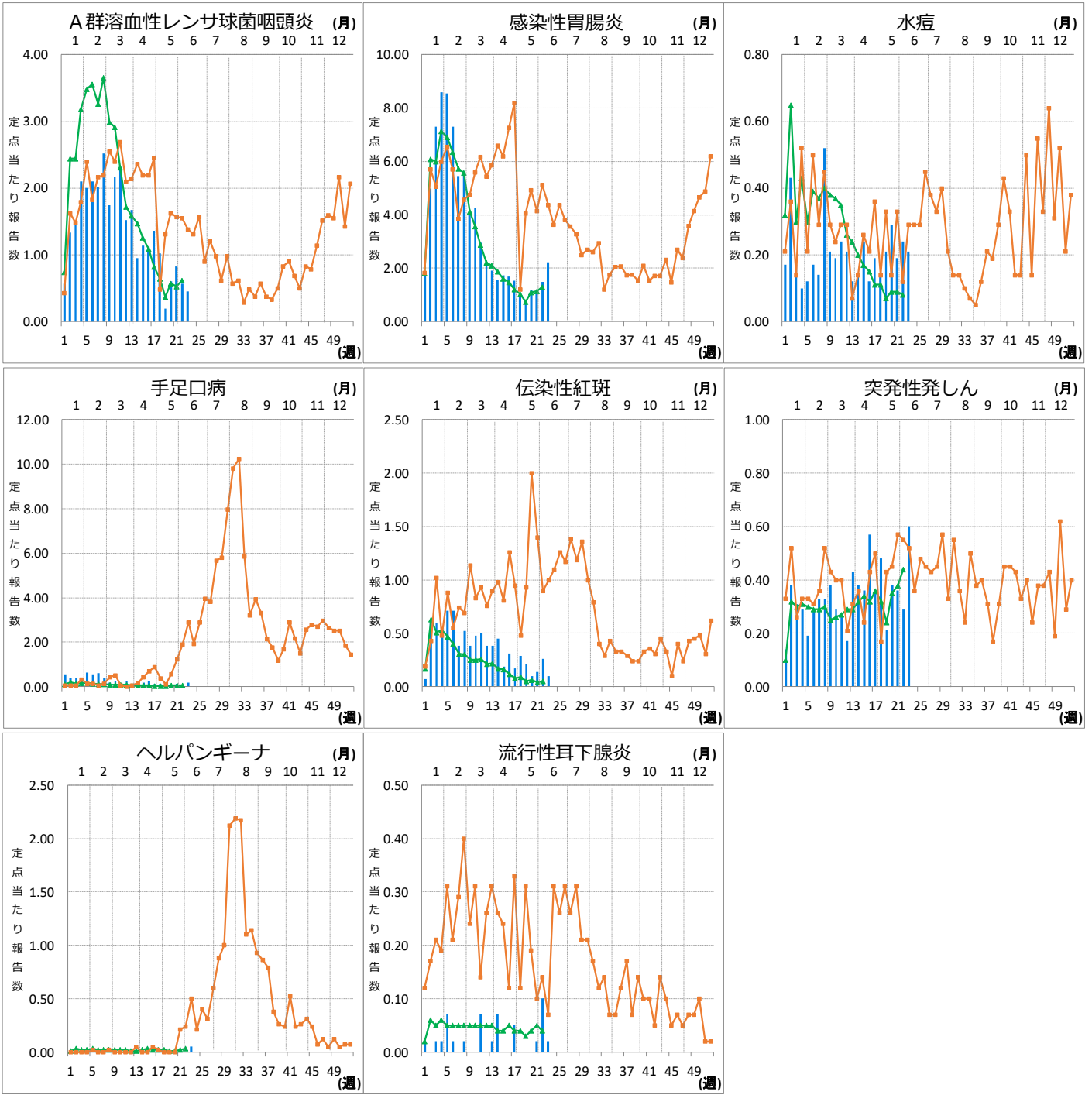
青森県（2020年第1週～第23週までの累計）

分類	二類	三類	三類	四類	四類	四類	五類	五類	五類	五類
疾病名	結核	細菌性赤痢	腸管出血性大腸菌感染症	A型肝炎	つつが虫病	レジオネラ症	カルバペネム耐性腸内細菌科細菌感染症	急性脳炎	劇症型溶血性レンサ球菌感染症	侵襲性インフルエンザ菌感染症
累積報告数	87	3	5	1	8	4	15	3	3	1
分類	五類	五類	五類	五類	指定					
疾病名	侵襲性肺炎球菌感染症	水痘（入院例）	梅毒	百日咳	新型コロナウイルス感染症					
累積報告数	5	1	7	12	27					

Ⅷ インフルエンザ・小児科定点把握対象疾患週別推移（2020年第23週、ただし全国は前週）

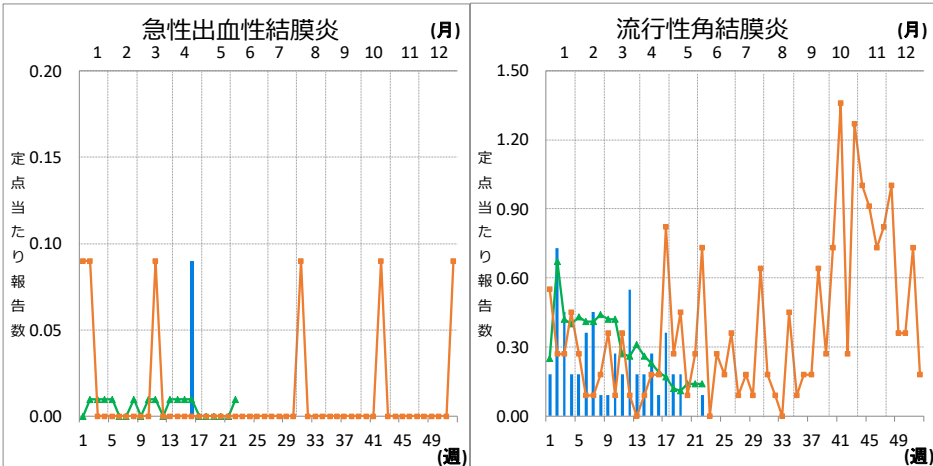
グラフの説明 ← 〇—は2020年青森県、■—■は2019年青森県、▲—▲は2020年全国





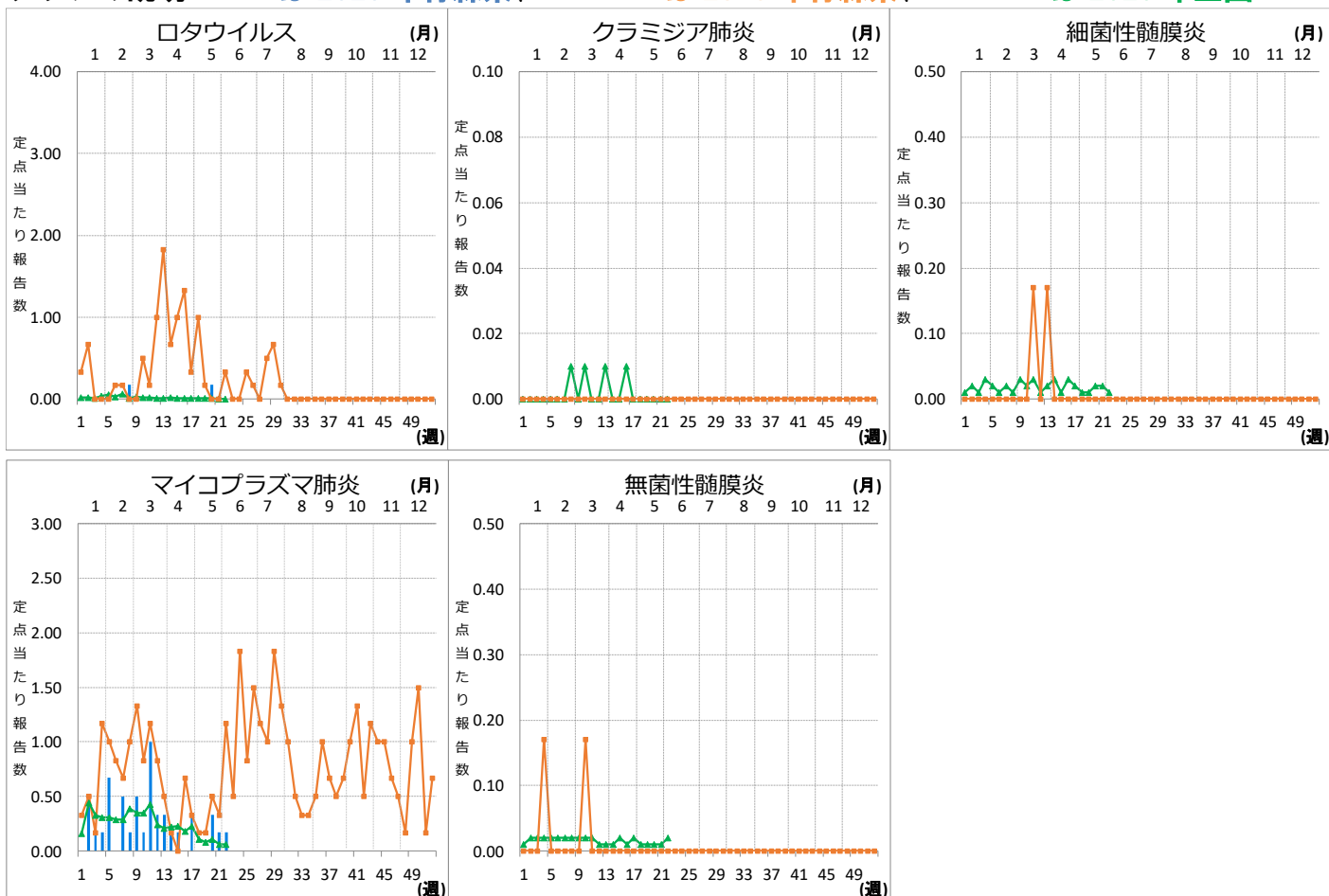
Ⅸ 眼科定点把握対象疾患週別推移 (2020年第23週、ただし全国は前週)

グラフの説明 ← 2020年青森県、2019年青森県、2020年全国



X 基幹定点把握対象疾患週別推移（2020年第23週、ただし全国は前週）

グラフの説明 ← 〇は2020年青森県、■は2019年青森県、▲は2020年全国



XI 社会福祉施設等における感染性胃腸炎（疑い含む）の発生状況

「社会福祉施設等における感染症等発生時に係る報告について」（平成18年2月2日付け厚生労働省健康局長、医薬食品局長、雇用均等・児童家庭局長、社会・援護局長通知）に基づく、青森県内の社会福祉施設等における感染性胃腸炎（疑いを含む）の報告件数及び発症者数は次のとおりです。

2020年第23週

報告はありませんでした。

2020年報告件数及び発症者数

施設種別	月(週)	1月	2月	3月	4月	5月	6月	計 (施設別)
		1-4週	5-8週	9-13週	14-17週	18-22週	23週	
介護・老人福祉関係施設	件数	2	2	1	1	0	0	6
	発症者数	40	22	17	22	0	0	101
児童・婦人関係施設等	件数	3	5	1	1	1	0	11
	発症者数	61	95	17	12	19	0	204
障害関係施設	件数	1	0	1	0	0	0	2
	発症者数	20	0	27	0	0	0	47
その他施設	件数	0	0	0	0	0	0	0
	発症者数	0	0	0	0	0	0	0
計(月別)	件数	6	7	3	2	1	0	19
	発症者数	121	117	61	34	19	0	352