



## I 第25週の発生動向 (2020/6/15~6/21)

1. 警報・注意報は発令されていません。

## II 第25週五類定点把握対象疾患

※記載データは、速報値です。

青森県内の保健所管内、定点(医療機関)数、警報・注意報については青森県の感染症発生状況 TOP ページをご覧ください。

		東青 (東地方+青森市保健所)		中南 (弘前保健所)		三八 (三戸地方+八戸市保健所)		西北 (五所川原保健所)		上北 (上十三保健所)		下北 (むつ保健所)		青森県計		前週からの増減 数
		数	人/定点	数	人/定点	数	人/定点	数	人/定点	数	人/定点	数	人/定点	数	人/定点	
小児科 内科	インフルエンザ															0
	RSウイルス感染症															0
小児科	咽頭結膜熱			1	0.11			4	0.80					5	0.12	-2
	A群溶血性連鎖球菌咽頭炎	8	1.00	8	0.89	5	0.50			3	0.50			24	0.57	1
	感染性胃腸炎	11	1.38	4	0.44	38	3.80	6	1.20	7	1.17	4	1.00	70	1.67	-2
	水痘					1	0.10							1	0.02	-6
	手足口病					3	0.30					1	0.25	4	0.10	-3
	伝染性紅斑			1	0.11	3	0.30							4	0.10	3
	突発性発しん	3	0.38	4	0.44	6	0.60							13	0.31	-7
	ヘルパンギーナ							1	0.20					1	0.02	1
	流行性耳下腺炎															0
眼科	急性出血性結膜炎															0
	流行性角結膜炎			1	0.33									1	0.09	1
基幹	感染性胃腸炎(ロタウイルス)															0
	クラミジア肺炎															0
	細菌性髄膜炎															0
	マイコプラズマ肺炎											1	1.00	1	0.17	1
	無菌性髄膜炎															0

は警報、 は注意報。「空欄」: 患者報告無し。

# 感染症の窓



## 風しん (五類感染症)

風しんは、発熱、発疹、頸部リンパ節腫脹を主な症状とする風しんウイルスによる感染症です。

妊娠初期に感染すると、白内障や先天性心疾患、難聴を主症状とする「先天性風しん症候群 (CRS)」の赤ちゃんが生まれる可能性があります。

風しん・CRSともに効果的な治療法はないため、ワクチンによる予防が最も重要です。

1962(昭和37)年4月2日から1979(昭和54)年4月1日までに生まれた男性は、抗体保有率が特に低く、風しんの感染を拡大させてしまう可能性があります。

これらの方は、風しんの抗体検査と予防接種を原則無料で受けることができます。まずは、風しんの抗体を保有しているかの検査を受けましょう。

○詳しい情報はこちらをご覧ください

☞ [風しんについて\(厚生労働省 HP\)](#)

風しん 厚生労働省

検索



## 40~50代男性の皆様へ

あなたがきっかけで、妊婦さんが風しんに感染すると赤ちゃんが障害をもって生まれる可能性があります。

1962(昭和37)年4月2日~1979(昭和54)年4月1日生まれの男性

### 風しんの抗体、持っていますか?

お住まいの自治体から、原則無料で風しんの抗体検査と予防接種を受けていただけるクーポン券をお送りしています。

#### 1 抗体検査

クーポン券が届いたら、健康診断の機会などに抗体検査を受けてください。

抗体がない場合

#### 2 予防接種

風しんへの抵抗力がないことがわかった場合は予防接種を受けてください。

原則無料

出典: 厚生労働省 HP

### Ⅲ 全数把握対象疾患

- ・結核（二類感染症）：弘前1人、上十三2人、むつ1人 （2020年計：95人）
- ・腸管出血性大腸菌感染症（三類感染症）：上十三1人 （2020年計：8人）
- ・つつが虫病（四類感染症）：青森市1人 （2020年計：12人）
- ・カルバペネム耐性腸内細菌科細菌感染症（五類感染症）：  
青森市1人、上十三1人、むつ1人 （2020年計：20人）

### Ⅳ 病原体検出情報

報告はありませんでした。

### Ⅴ 保健所管内別全数把握対象疾患発生状況（2020年第22週～第25週）

週	東青 (東地方保健所+ 青森市保健所)	中南 (弘前保健所)	三八 (三戸地方保健所+ 八戸市保健所)	西北 (五所川原保健所)	上北 (上十三保健所)	下北 (むつ保健所)
22	レジオネラ症1人 カルバペネム耐性 腸内細菌科細菌感 染症1人	つつが虫病1人	百日咳1人	つつが虫病1人	つつが虫病1人 カルバペネム耐性 腸内細菌科細菌感 染症1人	つつが虫病1人
23	つつが虫病1人 カルバペネム耐性 腸内細菌科細菌感 染症1人	レジオネラ症1人	侵襲性肺炎球菌感 染症1人 百日咳2人			
24	つつが虫病2人 カルバペネム耐性 腸内細菌科細菌感 染症1人			腸管出血性大腸菌 感染症2人	つつが虫病1人	百日咳1人
25	つつが虫病1人 カルバペネム耐性 腸内細菌科細菌感 染症1人				腸管出血性大腸菌 感染症1人 カルバペネム耐性 腸内細菌科細菌感 染症1人	カルバペネム耐性 腸内細菌科細菌感 染症1人

### Ⅵ 結核（二類感染症）（2020年第22週～第25週）（人）

週	東青 (東地方保健所+ 青森市保健所)	中南 (弘前保健所)	三八 (三戸地方保健所+ 八戸市保健所)	西北 (五所川原保健所)	上北 (上十三保健所)	下北 (むつ保健所)
22		2	1			
23	1	2	2			
24	1			2		
25		1			2	1

### ※ 新型コロナウイルス感染症について

新型コロナウイルス感染者等情報把握・管理支援システム（HER-SYS）の運用開始に伴い、新型コロナウイルス感染症は週報の対象外となりました。

新型コロナウイルス感染症に関する情報は、青森県 HP「新型コロナウイルス感染症について」

<https://www.pref.aomori.lg.jp/welfare/health/wuhan-novel-coronavirus2020.html>

をご覧ください。



Ⅶ 全数把握対象疾患発生状況（全国-青森県）（注：発生状況は速報値であり、国内で届出のあった疾患のみを掲載しています）

全国（2020年第1週～第24週までの累計）

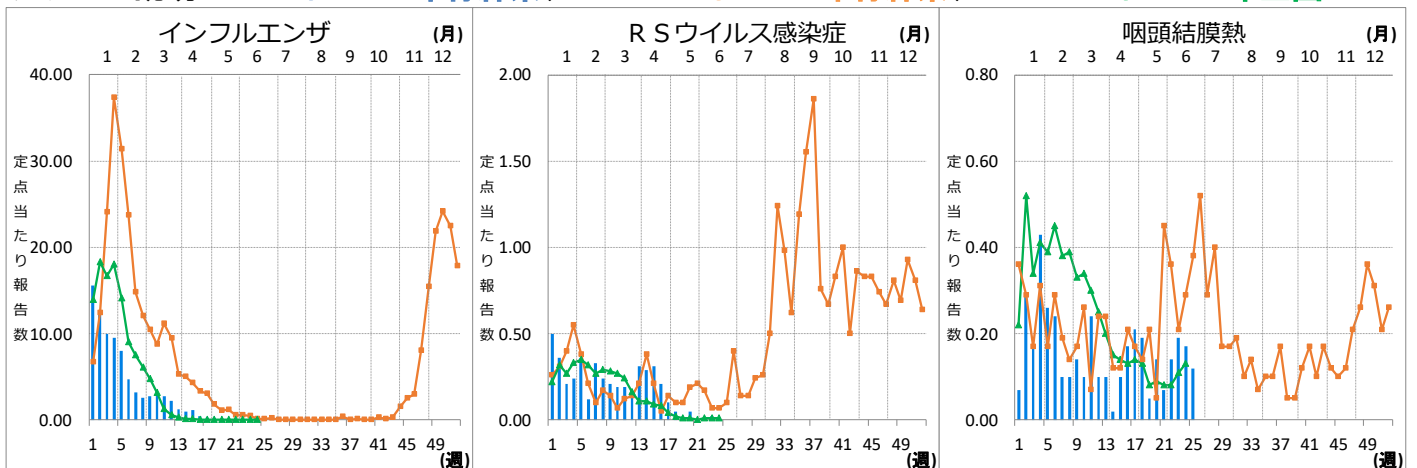
分類	二類	三類	三類	三類	三類	四類	四類	四類	四類	四類
疾病名	結核	細菌性赤痢	腸管出血性大腸菌感染症	腸チフス	パラチフス	E型肝炎	A型肝炎	エキノкокクス症	オウム病	回帰熱
累積報告数	7596	52	535	16	7	237	70	7	4	2
分類	四類	四類	四類	四類	四類	四類	四類	四類	四類	四類
疾病名	狂犬病	コクシジオイデス症	ジカウイルス感染症	重症熱性血小板減少症候群	チクングニア熱	つつが虫病	デング熱	日本紅斑熱	日本脳炎	ブルセラ症
累積報告数	1	2	1	26	3	95	40	85	1	1
分類	四類	四類	四類	四類	五類	五類	五類	五類	五類	五類
疾病名	マラリア	ライム病	レジオネラ症	レプトスピラ症	アメーバ赤痢	ウイルス性肝炎	カルバペネム耐性腸内細菌科細菌感染症	急性弛緩性麻痺	急性脳炎	クリプトスポリジウム症
累積報告数	12	4	597	1	263	120	689	15	298	2
分類	五類	五類	五類	五類	五類	五類	五類	五類	五類	五類
疾病名	クロイツフェルト・ヤコブ病	劇症型溶血性レンサ球菌感染症	後天性免疫不全症候群	ジアルジア症	侵襲性インフルエンザ菌感染症	侵襲性髄膜炎菌感染症	侵襲性肺炎球菌感染症	水痘（入院例）	先天性風しん症候群	梅毒
累積報告数	62	377	457	13	162	11	970	164	1	2524
分類	五類	五類	五類	五類	五類	五類	五類			
疾病名	播種性クリプトコックス症	破傷風	バンコマイシン耐性腸球菌感染症	百日咳	風しん	麻しん	薬剤耐性アシネトバクター感染症			
累積報告数	55	45	61	2502	79	12	3			

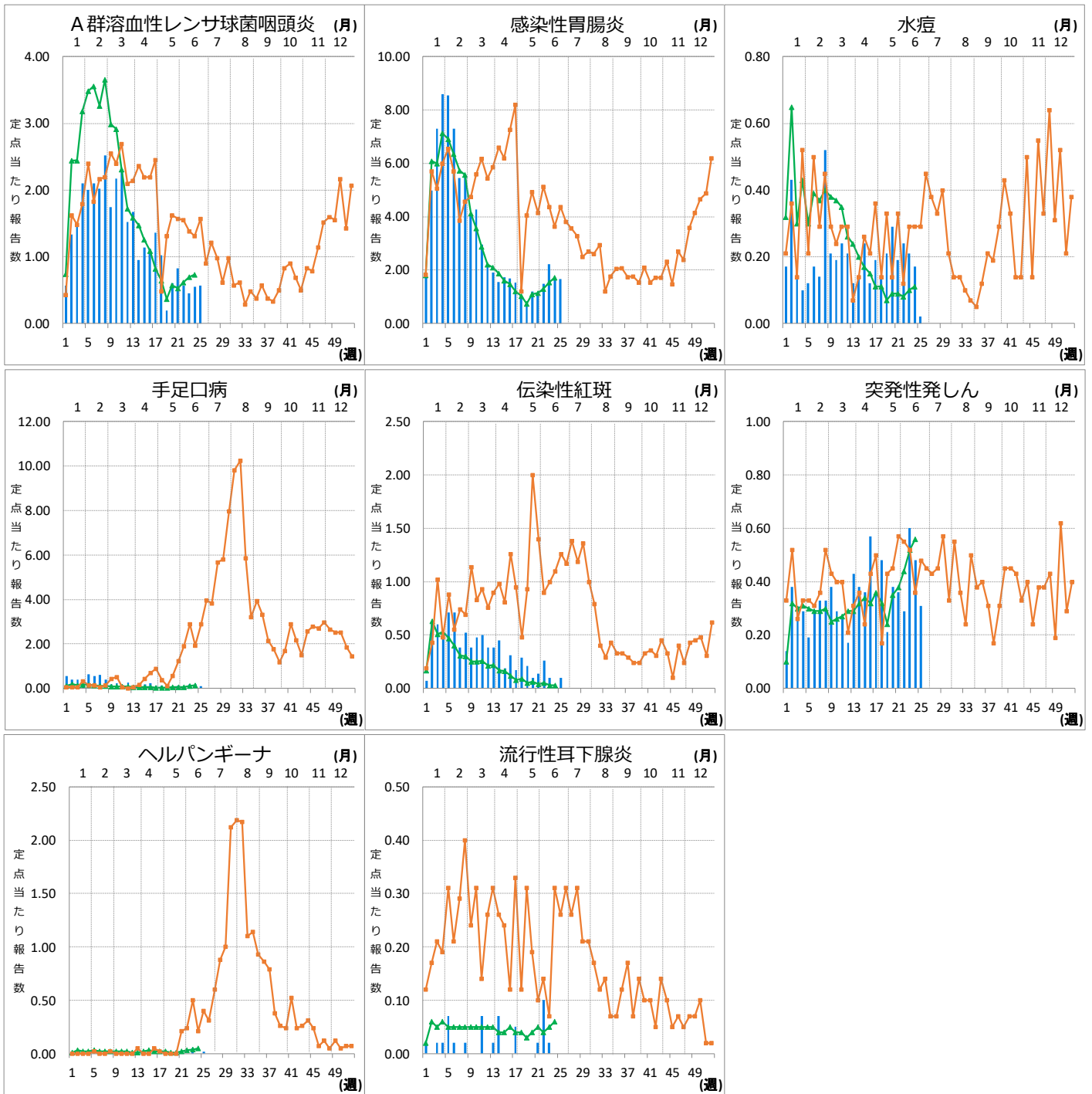
青森県（2020年第1週～第25週までの累計）

分類	二類	三類	三類	四類	四類	四類	五類	五類	五類	五類
疾病名	結核	細菌性赤痢	腸管出血性大腸菌感染症	A型肝炎	つつが虫病	レジオネラ症	カルバペネム耐性腸内細菌科細菌感染症	急性脳炎	劇症型溶血性レンサ球菌感染症	侵襲性インフルエンザ菌感染症
累積報告数	95	3	8	1	12	4	20	3	3	1
分類	五類	五類	五類	五類						
疾病名	侵襲性肺炎球菌感染症	水痘（入院例）	梅毒	百日咳						
累積報告数	6	1	7	14						

Ⅷ インフルエンザ・小児科定点把握対象疾患週別推移（2020年第25週、ただし全国は前週）

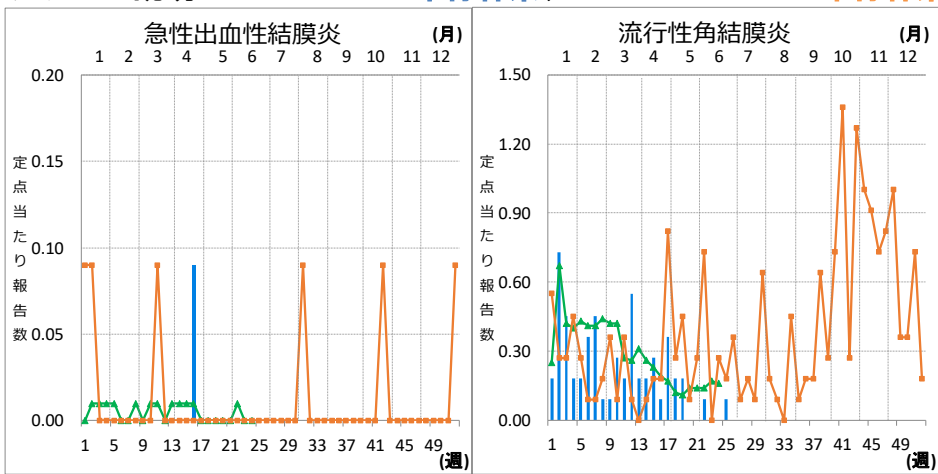
グラフの説明 ← 〇—は2020年青森県、■—■は2019年青森県、▲—▲は2020年全国





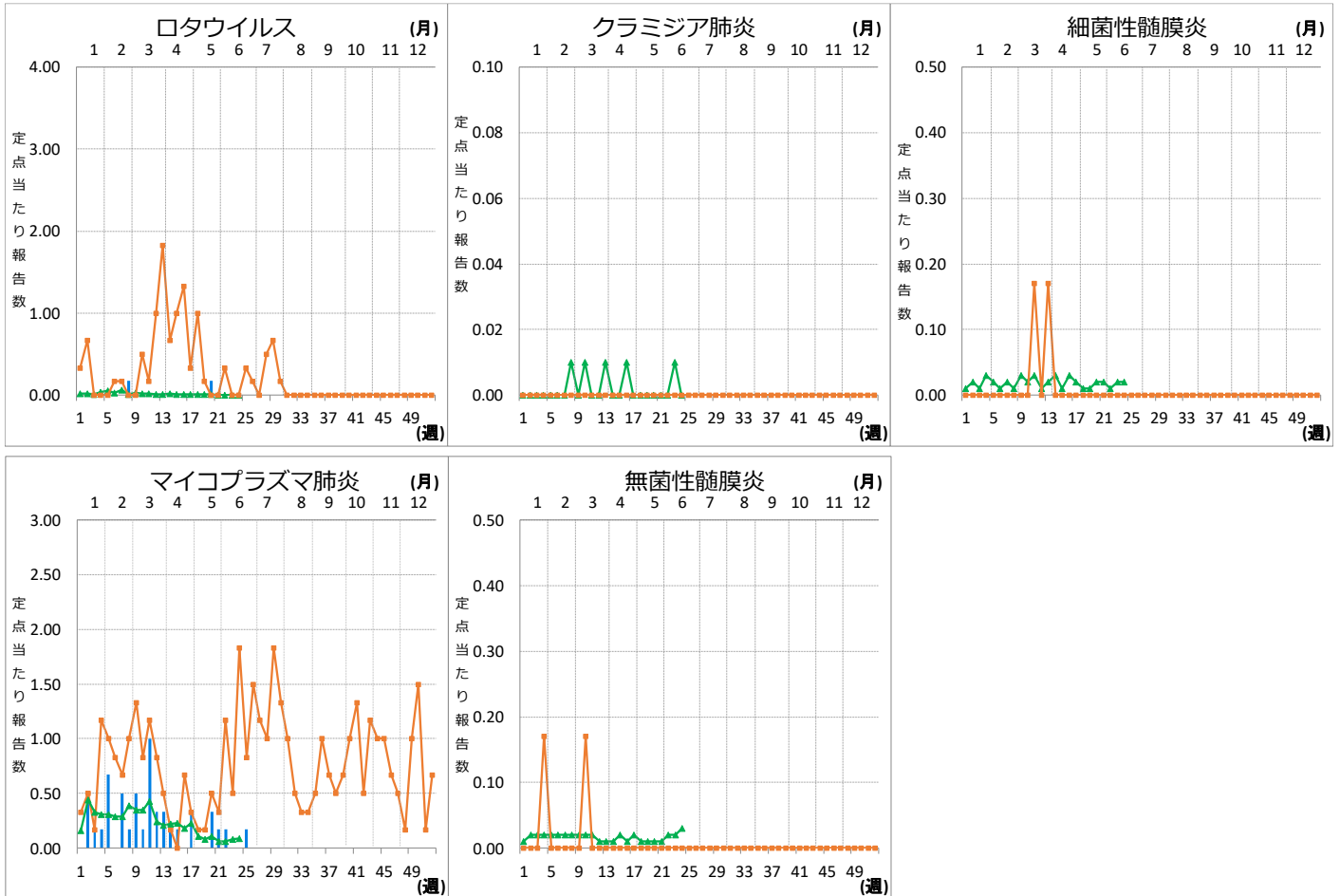
**Ⅸ 眼科定点把握対象疾患週別推移 (2020年第25週、ただし全国は前週)**

**グラフの説明** —■—は2020年青森県、■——■は2019年青森県、▲——▲は2020年全国



**X 基幹定点把握対象疾患週別推移（2020年第25週、ただし全国は前週）**

グラフの説明 ← 〇は2020年青森県、■は2019年青森県、▲は2020年全国



**XI 社会福祉施設等における感染性胃腸炎（疑い含む）の発生状況**

「社会福祉施設等における感染症等発生時に係る報告について」（平成18年2月2日付け厚生労働省健康局長、医薬食品局長、雇用均等・児童家庭局長、社会・援護局長通知）に基づく、青森県内の社会福祉施設等における感染性胃腸炎（疑いを含む）の報告件数及び発症者数は次のとおりです。

**2020年第25週**

報告週 (第1報)	施設種別	発症者数	管轄保健所
第25週	児童・婦人関係施設等	14	八戸市保健所

**2020年報告件数及び発症者数**

施設種別	月(週)	月(週)						計 (施設別)
		1月 1-4週	2月 5-8週	3月 9-13週	4月 14-17週	5月 18-22週	6月 23週 24週 25週	
介護・老人福祉関係施設	件数	2	2	1	1	0	0 0 0	6
	発症者数	40	22	17	22	0	0 0 0	101
児童・婦人関係施設等	件数	3	5	1	1	1	0 0 1	12
	発症者数	61	95	17	12	19	0 0 14	218
障害関係施設	件数	1	0	1	0	0	0 0 0	2
	発症者数	20	0	27	0	0	0 0 0	47
その他施設	件数	0	0	0	0	0	0 0 0	0
	発症者数	0	0	0	0	0	0 0 0	0
計(月別)	件数	6	7	3	2	1	0 0 1	20
	発症者数	121	117	61	34	19	0 0 14	366