



## 青森県感染症発生情報 (2020年第31週)

### I 第31週の発生動向 (2020/7/27~8/2)

1. 警報・注意報は発令されていません。

### II 第31週五類定点把握対象疾患

※記載データは、速報値です。

青森県内の保健所管内、定点(医療機関)数、警報・注意報については青森県の感染症発生状況 TOP ページをご覧ください。

		東青 (東地方+青森市保健所)		中南 (弘前保健所)		三八 (三戸地方+八戸市保健所)		西北 (五所川原保健所)		上北 (上十三保健所)		下北 (むつ保健所)		青森県計		前週からの増減 数	
		数	人/定点	数	人/定点	数	人/定点	数	人/定点	数	人/定点	数	人/定点	数	人/定点		
小児科 内科	インフルエンザ															0	
	RSウイルス感染症															0	
小児科	咽頭結膜熱	1	0.13	5	0.56							1	0.25	7	0.17	-3	
	A群溶血性連鎖球菌咽頭炎	2	0.25	4	0.44	6	0.60				2	0.33	14	0.33	3		
	感染性胃腸炎	20	2.50	5	0.56	20	2.00	5	1.00	7	1.17	1	0.25	58	1.38	23	
	水痘	1	0.13											1	0.02	-1	
	手足口病			3	0.33	1	0.10				1	0.17			5	0.12	5
	伝染性紅斑															-3	
	突発性発しん	2	0.25	3	0.33	6	0.60				2	0.33			13	0.31	-1
	ヘルパンギーナ			2	0.22									2	0.05	2	
	流行性耳下腺炎											1	0.25	1	0.02	0	
	眼科	急性出血性結膜炎															0
流行性角結膜炎								1	1.00					1	0.09	0	
基幹	感染性胃腸炎(ロタウイルス)															0	
	クラミジア肺炎															0	
	細菌性髄膜炎															0	
	マイコプラズマ肺炎							1	1.00			1	1.00	2	0.33	2	
	無菌性髄膜炎															0	

は警報、 は注意報。「空欄」: 患者報告無し。

## 感染症の窓



カルバペネム耐性腸内細菌科細菌 (以下 CRE) 感染症は、メロペネムなどのカルバペネム系抗菌薬及び広域β-ラクタム系抗菌薬に対して耐性を示す大腸菌や肺炎桿菌などの腸内細菌科細菌による感染症の総称です。

CRE 感染症は、主に免疫機能の低下した患者や外科手術後の患者、抗菌薬を長期間使用している患者などに発症し、肺炎などの呼吸器感染症、尿路感染症、その他多様な感染症を引き起こします。

全国では緩やかな増加傾向にありますが、青森県では2018年には26人、2019年には41人と急増しています(図)。

海外には、CRE による院内感染の報告が日本より多い国があります。海外で医療行為を受けたり、海外旅行から帰った後、体調不良等で医療機関を受診する場合は、海外に出かけていたことを担当医師に伝えてください。

## カルバペネム耐性腸内細菌科細菌感染症

(五類感染症 全数把握対象)

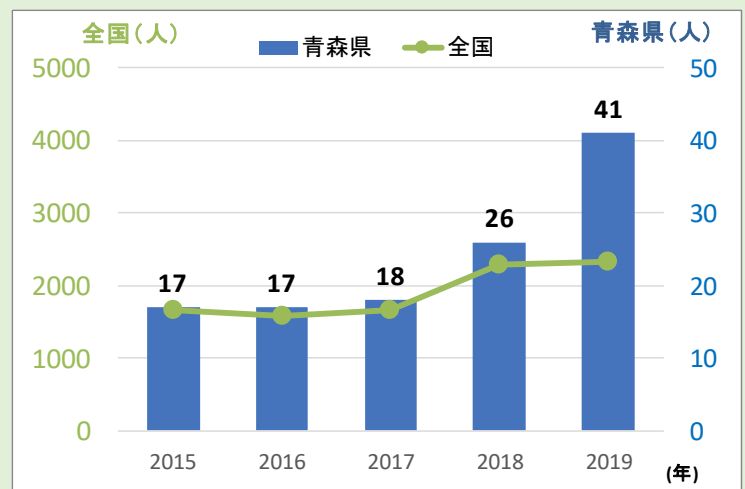


図: 青森県及び全国における CRE 感染症患者報告数推移 (2015年~2019年)



○詳しい情報はこちらをご覧ください

☞ [カルバペネム耐性腸内細菌科細菌感染症\(国立感染症研究所 HP\)](#)

CRE感染症 国立感染症研究所

### Ⅲ 全数把握対象疾患

・結核（二類感染症）：八戸市1人、五所川原2人

（2020年計：118人）

### Ⅳ 病原体検出情報

報告はありませんでした。

### Ⅴ 保健所管内別全数把握対象疾患発生状況（2020年第28週～第31週）

週	東青 （東地方保健所+ 青森市保健所）	中南 （弘前保健所）	三八 （三戸地方保健所+ 八戸市保健所）	西北 （五所川原保健所）	上北 （上十三保健所）	下北 （むつ保健所）
28		急性弛緩性麻痺1人 後天性免疫不全症候群1人 水痘(入院例)1人	腸管出血性大腸菌感染症1人 レジオネラ症1人			
29	侵襲性肺炎球菌感染症1人		つつが虫病1人	つつが虫病1人	腸管出血性大腸菌感染症1人	
30		カルバペネム耐性腸内細菌科細菌感染症1人	つつが虫病1人		レジオネラ症1人	
31						

・第30週に弘前保健所管内でカルバペネム耐性腸内細菌科細菌感染症1人の届出がありましたので、追加しました。

・第30週に上十三保健所管内でレジオネラ症1人の届出がありましたので、追加しました。

### Ⅵ 結核(二類感染症)（2020年第28週～第31週）

(人)

週	東青 （東地方保健所+ 青森市保健所）	中南 （弘前保健所）	三八 （三戸地方保健所+ 八戸市保健所）	西北 （五所川原保健所）	上北 （上十三保健所）	下北 （むつ保健所）
28	1	2				
29					1	
30		3		2		
31			1	2		

・第30週に弘前保健所管内で結核1人の届出がありましたので、追加しました。

**Ⅶ 全数把握対象疾患発生状況（全国-青森県）**（注：発生状況は速報値であり、国内で届出のあった疾患のみを掲載していません）

**全国**（2020年第1週～第30週までの累計）

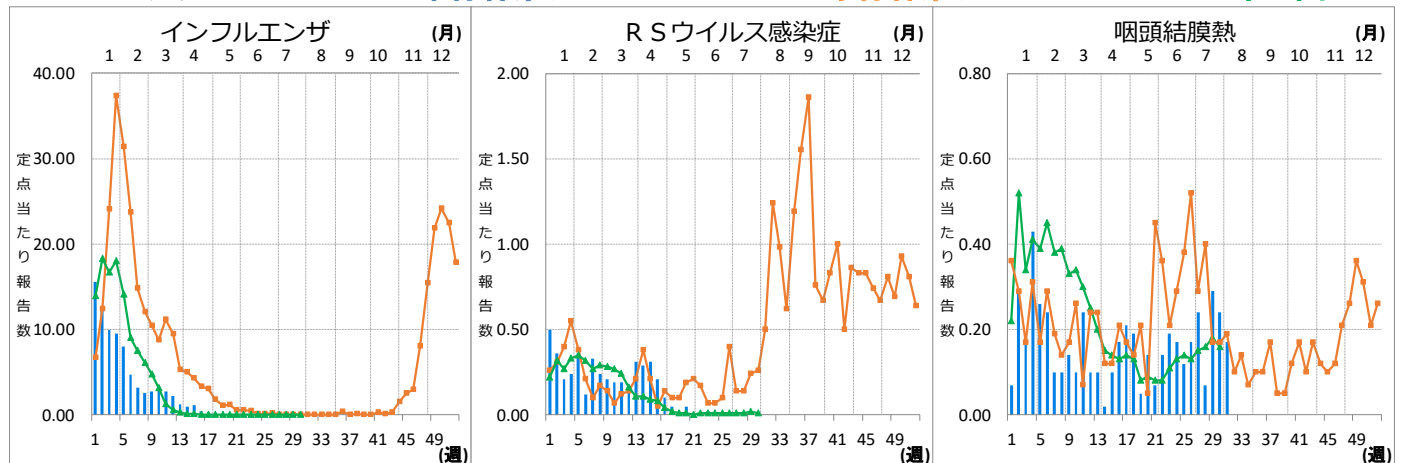
分類	二類	三類	三類	三類	三類	四類	四類	四類	四類	四類
疾病名	結核	細菌性赤痢	腸管出血性大腸菌感染症	腸チフス	パラチフス	E型肝炎	A型肝炎	エキノкокクス症	オウム病	回帰熱
累積報告数	9675	54	1136	18	7	269	84	9	4	5
分類	四類	四類	四類	四類	四類	四類	四類	四類	四類	四類
疾病名	狂犬病	コクシジオイデス症	ジカウイルス感染症	重症熱性血小板減少症候群	チクングニア熱	つつが虫病	デング熱	日本紅斑熱	日本脳炎	ブルセラ症
累積報告数	1	3	1	42	3	107	41	136	1	1
分類	四類	四類	四類	四類	四類	五類	五類	五類	五類	五類
疾病名	ポツリヌス症	マラリア	ライム病	レジオネラ症	レプトスピラ症	アメーバ赤痢	ウイルス性肝炎	カルバペネム耐性腸内細菌科細菌感染症	急性弛緩性麻痺	急性脳炎
累積報告数	3	14	12	983	1	349	144	904	17	340
分類	五類	五類	五類	五類	五類	五類	五類	五類	五類	五類
疾病名	クリプトスポリジウム症	クロイツフェルト・ヤコブ病	劇症型溶血性レンサ球菌感染症	後天性免疫不全症候群	ジアルジア症	侵襲性インフルエンザ菌感染症	侵襲性髄膜炎菌感染症	侵襲性肺炎球菌感染症	水痘（入院例）	先天性風しん症候群
累積報告数	3	80	453	569	14	178	11	1062	209	1
分類	五類	五類	五類	五類	五類	五類	五類	五類	五類	五類
疾病名	梅毒	播種性クリプトコックス症	破傷風	バンコマイシン耐性腸球菌感染症	百日咳	風しん	麻しん	薬剤耐性アシネトバクター感染症		
累積報告数	3190	80	58	75	2596	85	12	5		

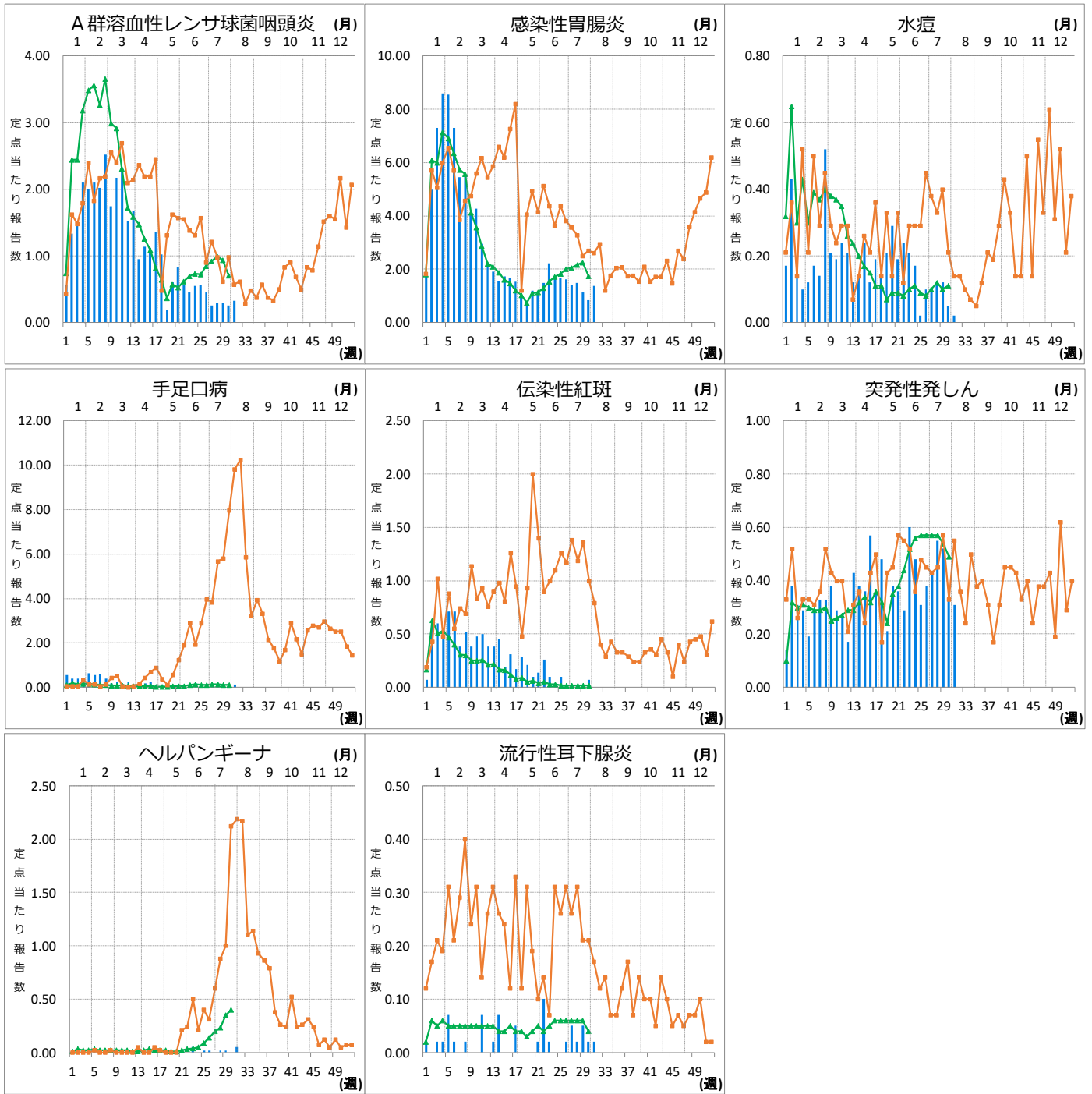
**青森県**（2020年第1週～第31週までの累計）

分類	二類	三類	三類	四類	四類	四類	五類	五類	五類	五類
疾病名	結核	細菌性赤痢	腸管出血性大腸菌感染症	A型肝炎	つつが虫病	レジオネラ症	カルバペネム耐性腸内細菌科細菌感染症	急性弛緩性麻痺	急性脳炎	劇症型溶血性レンサ球菌感染症
累積報告数	118	3	13	1	16	7	23	1	3	3
分類	五類	五類	五類	五類	五類	五類	五類	五類	五類	五類
疾病名	後天性免疫不全症候群	侵襲性インフルエンザ菌感染症	侵襲性肺炎球菌感染症	水痘（入院例）	梅毒	バンコマイシン耐性腸球菌感染症	百日咳			
累積報告数	1	1	7	2	8	1	15			

**Ⅷ インフルエンザ・小児科定点把握対象疾患週別推移（2020年第31週、ただし全国は前週）**

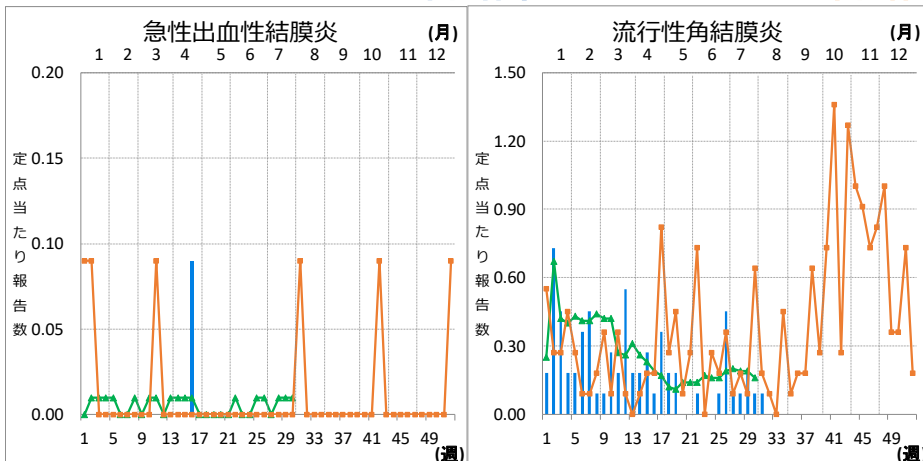
**グラフの説明** —■—は2020年青森県、—■—は2019年青森県、—▲—は2020年全国





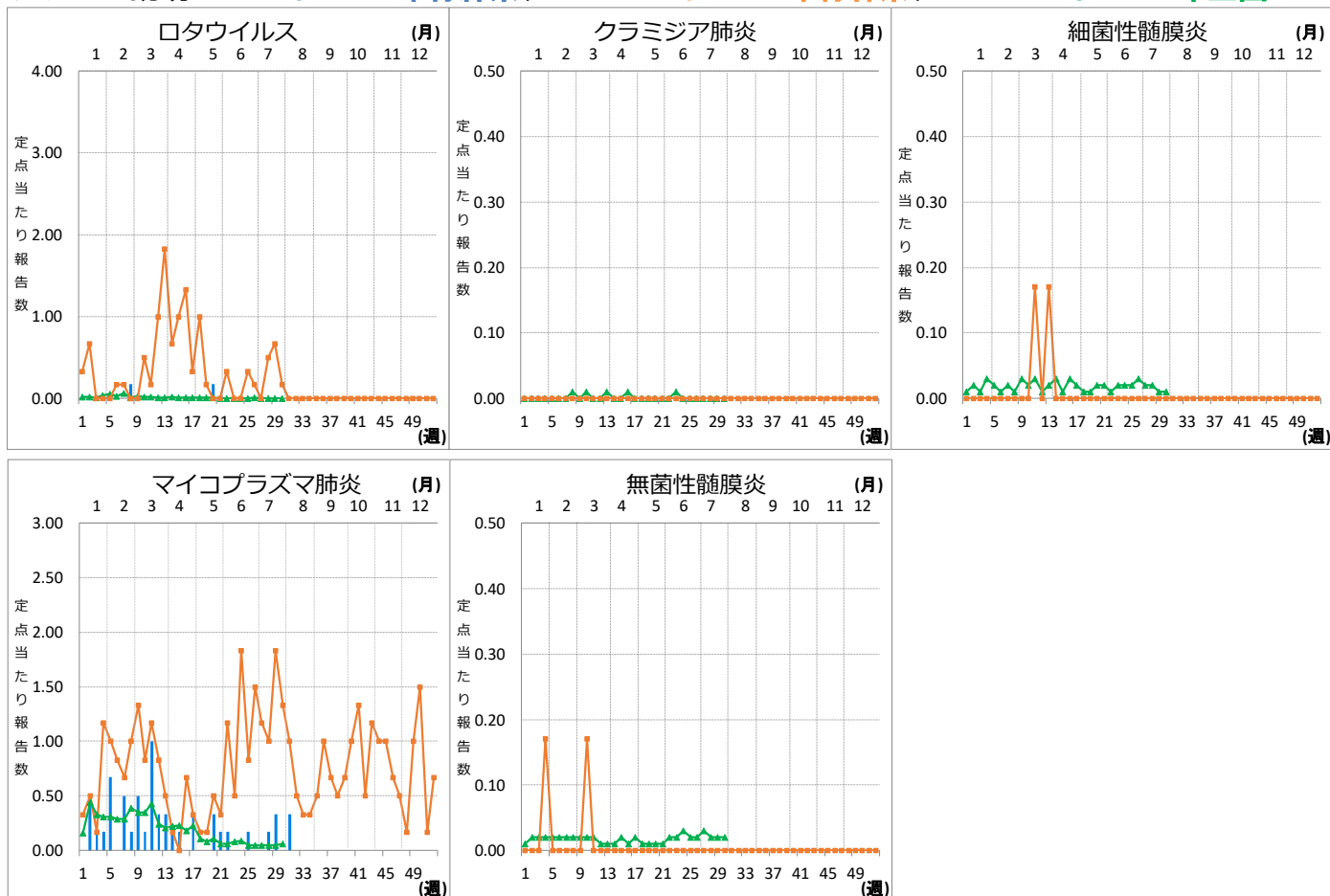
**Ⅹ 眼科定点把握対象疾患週別推移 (2020年第31週、ただし全国は前週)**

**グラフの説明** —は2020年青森県、■—■は2019年青森県、▲—▲は2020年全国



## X 基幹定点把握対象疾患週別推移（2020年第31週、ただし全国は前週）

グラフの説明 は2020年青森県、 は2019年青森県、 は2020年全国



## XI 社会福祉施設等における感染性胃腸炎（疑い含む）の発生状況

「社会福祉施設等における感染症等発生時に係る報告について」（平成18年2月22日付け厚生労働省健康局長、医薬食品局長、雇用均等・児童家庭局長、社会・援護局長通知）に基づく、青森県内の社会福祉施設等における感染性胃腸炎（疑いを含む）の報告件数及び発症者数は次のとおりです。

2020年第31週

報告はありませんでした。

2020年報告件数及び発症者数

施設種別	月(週)	1月	2月	3月	4月	5月	6月	7月	8月	計 (施設別)
		1-4週	5-8週	9-13週	14-17週	18-22週	23-26週	27~30週	31週	
介護・老人福祉関係施設	件数	2	2	1	1	0	0	0	0	6
	発症者数	40	22	17	22	0	0	0	0	101
児童・婦人関係施設等	件数	3	5	1	1	1	1	0	0	12
	発症者数	61	95	17	12	19	14	0	0	218
障害関係施設	件数	1	0	1	0	0	0	0	0	2
	発症者数	20	0	27	0	0	0	0	0	47
その他施設	件数	0	0	0	0	0	0	0	0	0
	発症者数	0	0	0	0	0	0	0	0	0
計(月別)	件数	6	7	3	2	1	1	0	0	20
	発症者数	121	117	61	34	19	14	0	0	366